



Calvo⁽¹⁾, S.C*, Faya⁽¹⁾, F., Giancola⁽²⁾, S., Salvador⁽¹⁾, M.L., Da Riva, Mariano⁽¹⁾

¹Facultad de Ciencias Agropecuarias, Universidad Nacional de Córdoba. ²Instituto de Economía, INTA.

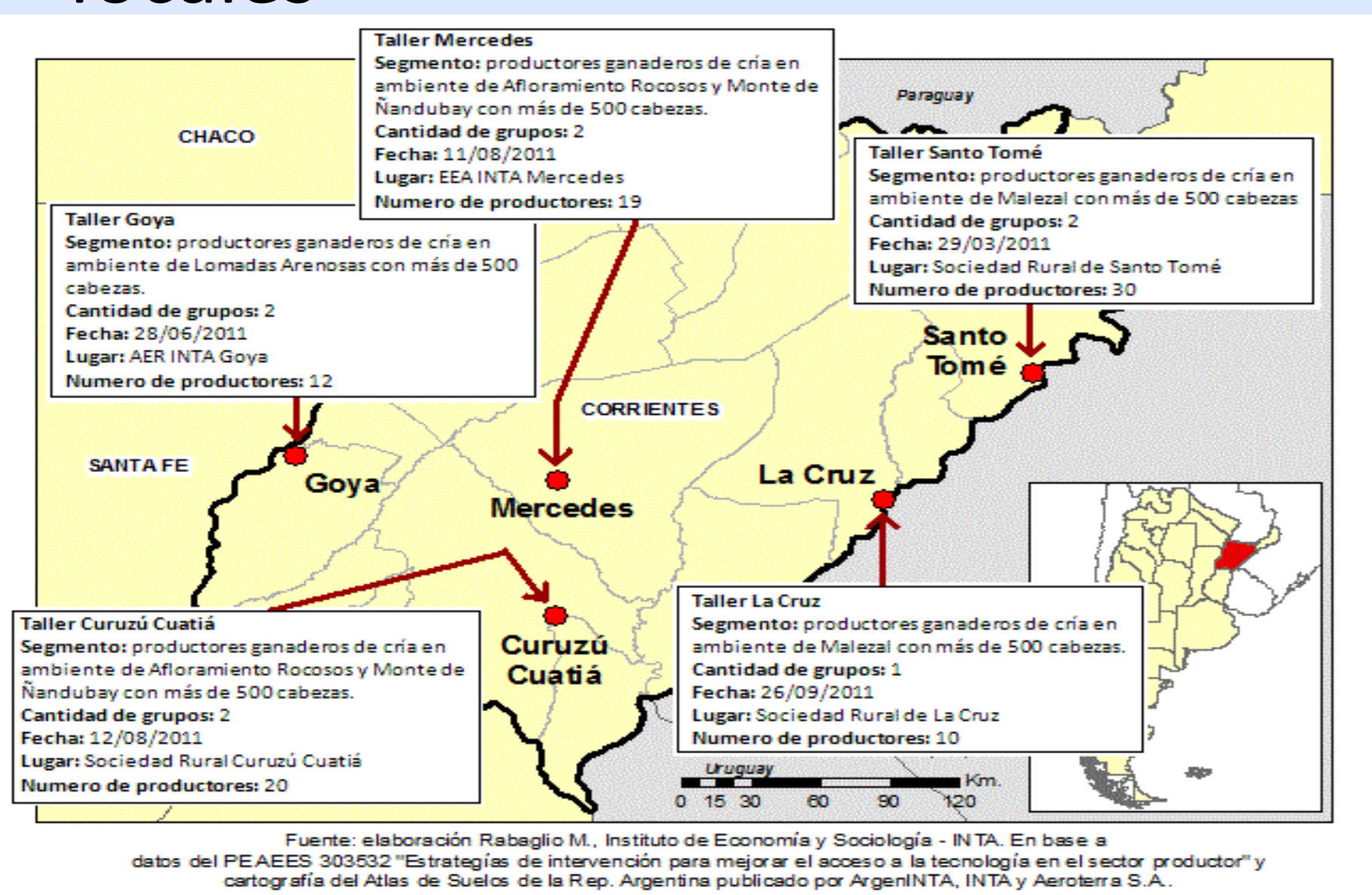
A partir de las **Tecnologías Críticas (TC) identificadas** separadamente por referentes técnicos –privados y públicos- en Talleres de Perfil Tecnológico en Corrientes, Cuenca del Salado y Formosa se determinaron aquellas Tecnologías Críticas Comunes (TCC) y señaladas como críticas para las 3 provincias (regiones):

Ajuste de Carga, Estacionamiento de Servicio, Diagnóstico de Preñez, Aguadas d Apotrerramiento.

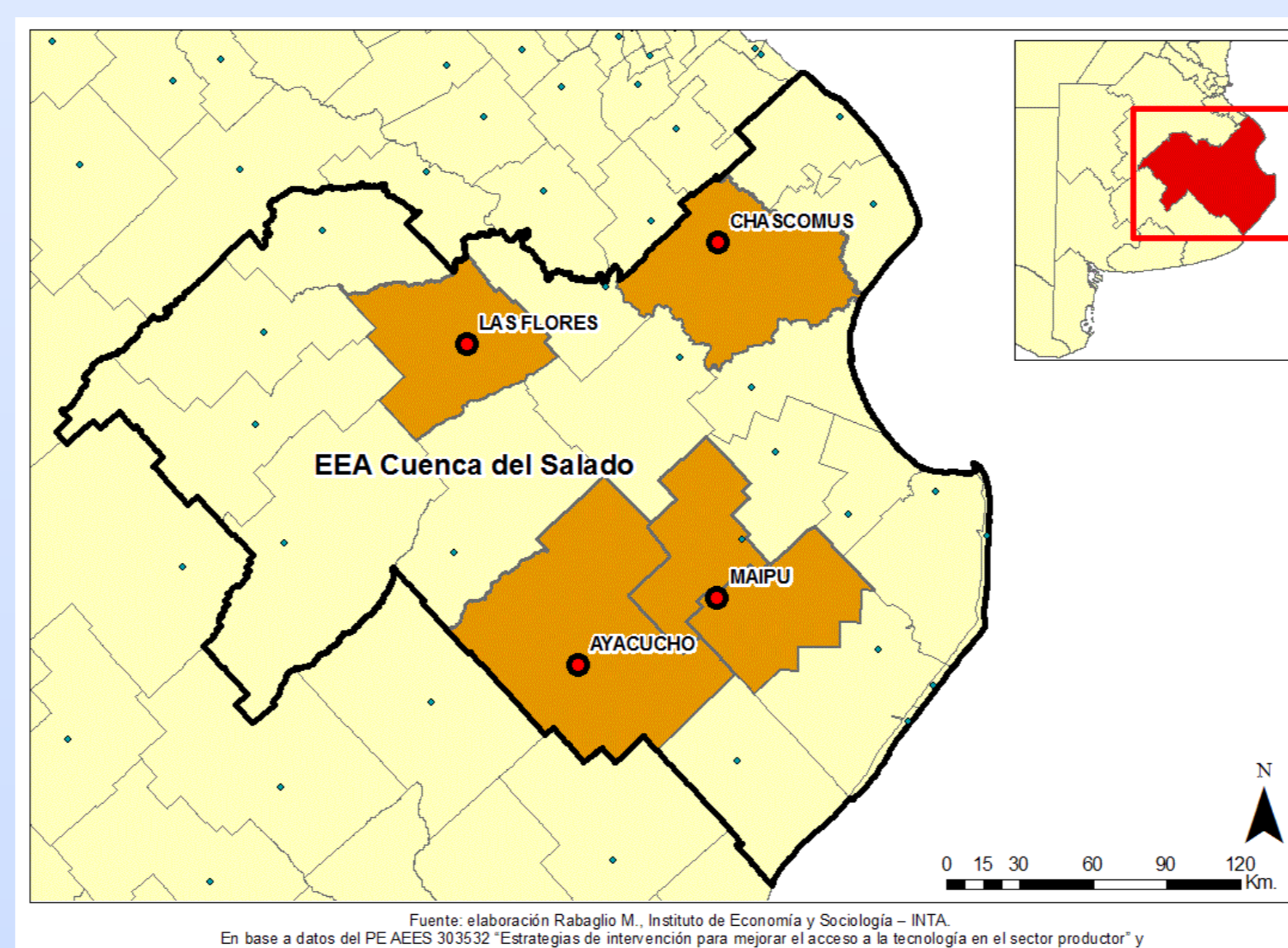
Se compararon y agruparon los condicionantes de la adopción, con información de 9 grupos focales (91 productores) en Corrientes, 8 grupos (60 productores) en Cuenca y 5 grupos focales (53 productores) en Formosa.

La comparación realizada se fundamenta en el **Método Comparativo de Concordancia** en el cual la heterogeneidad se exige para el contexto (tres provincias) mientras que la variable a explicar (TCC) debe ser homogénea.

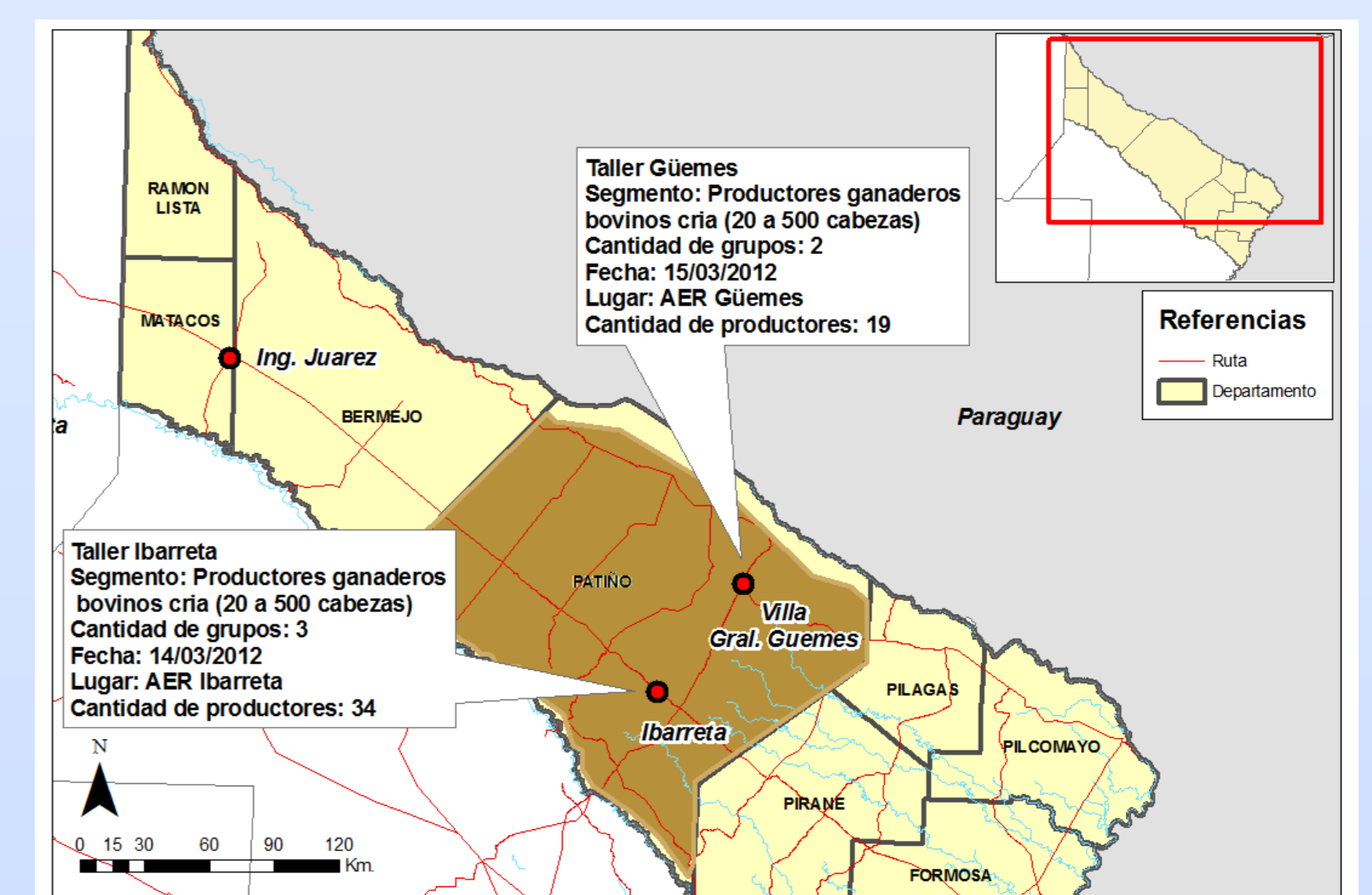
Corrientes. Localidades seleccionadas y datos de grupos focales



Cuenca del Salado. Las Flores, Ayacucho, Maipú y Chascomús



Formosa. Localidades seleccionadas y datos de grupos focales



TCC (variable a explicar)	Contexto (heterogéneo)		
	Corrientes (Malezal, Aflora. Rocosos, Lomadas Arenosas)	Cuenca del Salado (Cuenca Central)	Formosa (Dpto. Patiño)
Ajuste de carga	Práctica compleja		
	Articulación en el uso de la tecnología (carga animal y oferta forrajera)		
Estacionamiento de servicio	Carga en función de requerimientos de liquidez	Carga en función de precio del ganado	Carencia de capital (infraestructura)
	Carencia de capital (apotrerrar y aguadas)		
Diagnóstico de preñez	Compatibilidad entre tecnología y requerimientos de ingresos (servicio continuo permite terneros todo el año y contar con ingresos mensuales)	Práctica compleja	
	Carencia de capital (infraestructura) Práctica compleja	Desconocimiento de la utilidad e importancia de la técnica Gastos en veterinario (traslado y servicio)	Carencia de capital (infraestructura) Práctica compleja Desconocimiento de la técnica Gastos en veterinario
Aguadas	Carencia de capital (distribución y estudios de calidad de agua)		
	Carencia de molineros y electrificación		Carencia de empresas para perforar
Apotrerramiento	Carencia de capital		
	Escala y tenencia		Escala de producción y tenencia

Conclusiones

Las causas que limitan la adopción de las cinco TCC son a veces comunes a todas las provincias (práctica compleja, carencia de capital) y en otras (tenencia, falta de servicios, escala) específicas para alguna provincia. Agrupar causas comunes e indagar sobre las específicas aporta conocimiento para el lineamiento de propuestas sectoriales y regionales de intervención siendo necesaria la comprensión de la secuencia de tecnologías y racionalidad productiva.