



staff

Amaducci Niccolò
Balestri Nada
Casarotto Alberto
Casucci Tommaso
Cognigni Claudia
De Luigi Marco
Luccaroni Andrea
Tranquilli Roberto
Zomparelli Alessandro

prof. Alessio Erioli

CORSO

- . struttura
- . contenuti
- . eventi

CORSO

. struttura

- . lezioni
- . esercitazioni
- . laboratorio

CORSO

. struttura

. lezioni

Prof. Alessio Erioli
Orario delle lezioni del 1° ciclo

	Lunedì	Martedì	Mercoledì	Giovedì	Venerdì
9-10			Orario 418 Architettura e Composizione Architettura 3 <i>Prof. Alessio Erioli</i> Aula 27B		
10-11					
11-12		Orario 418 Architettura e Composizione Architettura 3 <i>Prof. Alessio Erioli</i> Aula 28		Orario 418 Architettura e Composizione Architettura 3 <i>Prof. Alessio Erioli</i> Aula 28	
12-13					
13-14					
14-15		Orario 374 Laboratorio Progettuale di Architettura e Composizione Architettura 3 <i>Prof. Alessio Erioli</i> <i>Prof. Roberto Tranquilli</i> Aula 33 Orario 374 Laboratorio Progettuale di Architettura e Composizione Architettura 3 <i>Prof. Alessio Erioli</i> <i>Prof. Roberto Tranquilli</i> Aula 04			
15-16					
16-17					
17-18					
18-19					

Data e ora ultimo aggiornamento: 19/09/2014 14:39

orario datomi il 19.09

corso | struttura | lezioni

13 settimane

. *Laboratorio* = **65 h**

. *Lezioni* = **65 h**

. lezioni SENZA obbligo di presenza

. esercitazioni e laboratori IDEM

ma....

. non si possono ignorare i concetti trattati a lezione ed esercitazione che sono funzionali al progetto

CORSO

. struttura

. esercitazioni

di fatto si fondono in

- . 15h durante le lezioni: per TUTTI gli studenti
- . 15h durante il lab: gestite dai singoli assistenti per i propri gruppi di studenti - funzionali al progetto

singoli assistenti

. ogni assistente (o coppia di)
gestisce cosa, come e quando in
funzione dell'approccio progettuale

CORSO

. struttura

. laboratorio

modalità di lavoro

- . gruppi di 2-3 persone

- . nominare un team leader (responsabile di progetto) nei gruppi da 3

- . supervisore

- . non seguirò un gruppo di studenti mio ma stabilirò un calendario ciclico in cui si farà revisione dei progetti con me, oltre a mid-term e presentazione di fine anno

output

- . progetto con *risoluzione* 1:50
 - . la scala è un parametro indicativo del tipo e grado di dettaglio tettonico (non una questione di disegno)
 - . modelli e prototipi fisici

CORSO

. contenuti

- . teoria
- . metodo e sistematicità
- . strumenti

CORSO

. contenuti

. teoria



alcuni degli argomenti/relazioni che tratteremo (diagramma non esaustivo)

CORSO

. contenuti

. metodo e sistematicità

teoria e metodo

La teoria va strumentalizzata in una forma di sistematicità purché sia una sistematicità di metodo o tecnica e non una di teoria o linguaggio.

Qualunque sia la teoria, il punto è cosa può produrre in architettura nel più ampio dei significati.

luogo, programma e progetto

Il luogo contestualizza il progetto ma né luogo né programma funzionale da soli producono un progetto. Non sono legati necessariamente ad una tettonica e/o ad un'estetica, soprattutto non sono strumentalizzabili in un metodo.

CORSO

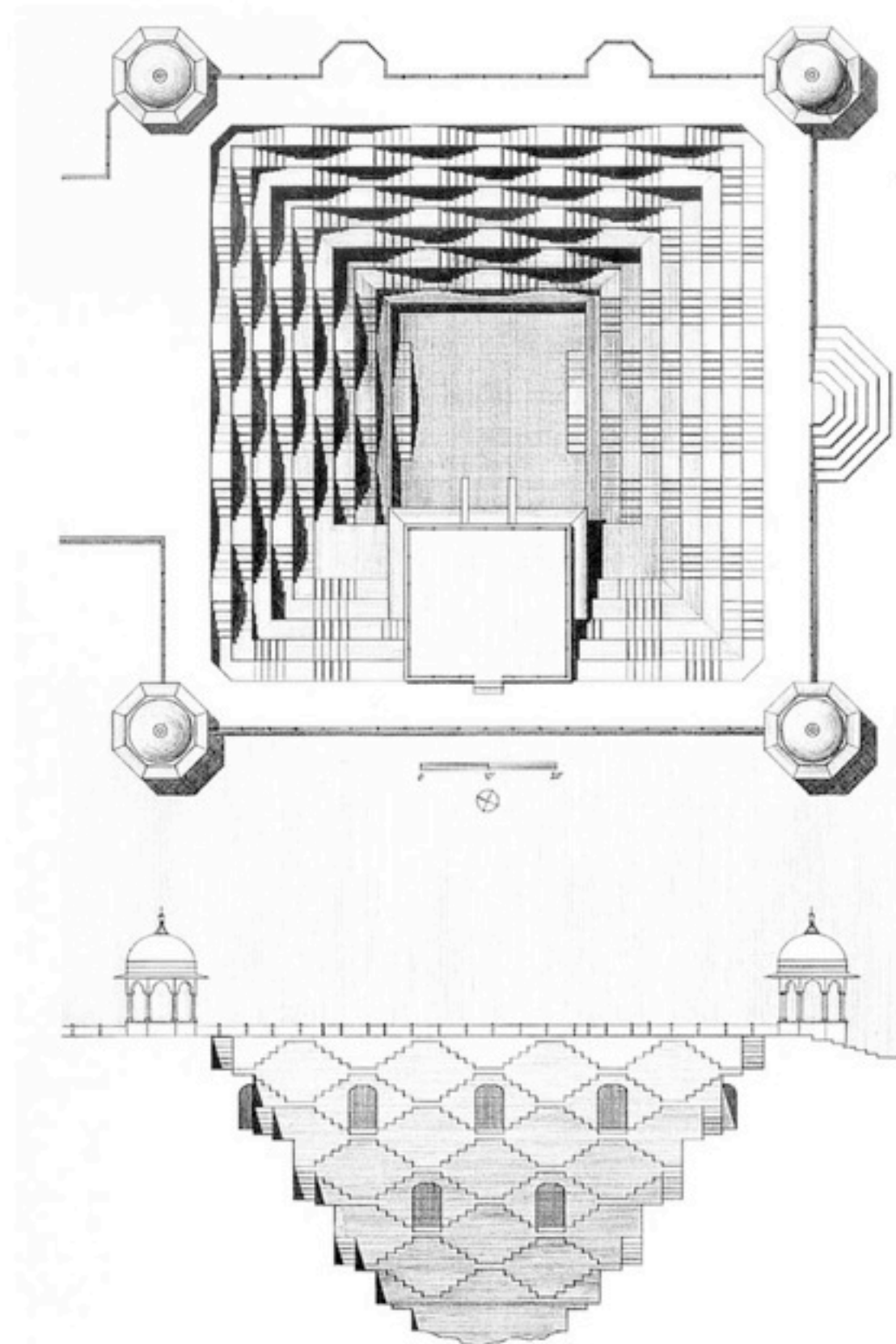
.tema

.nucleo

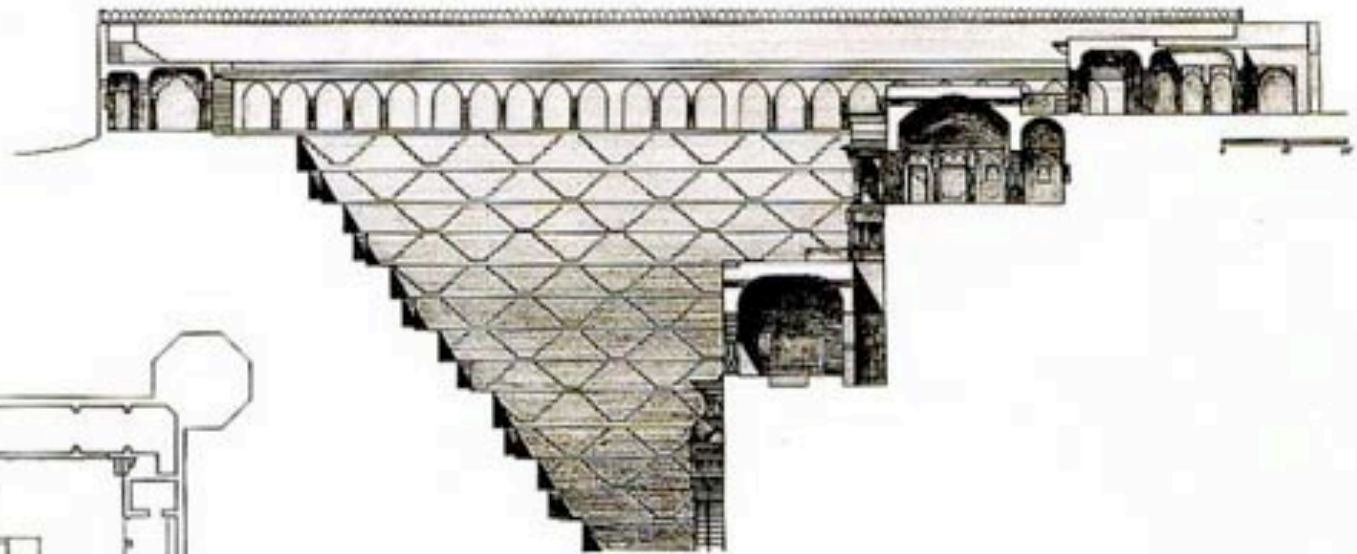
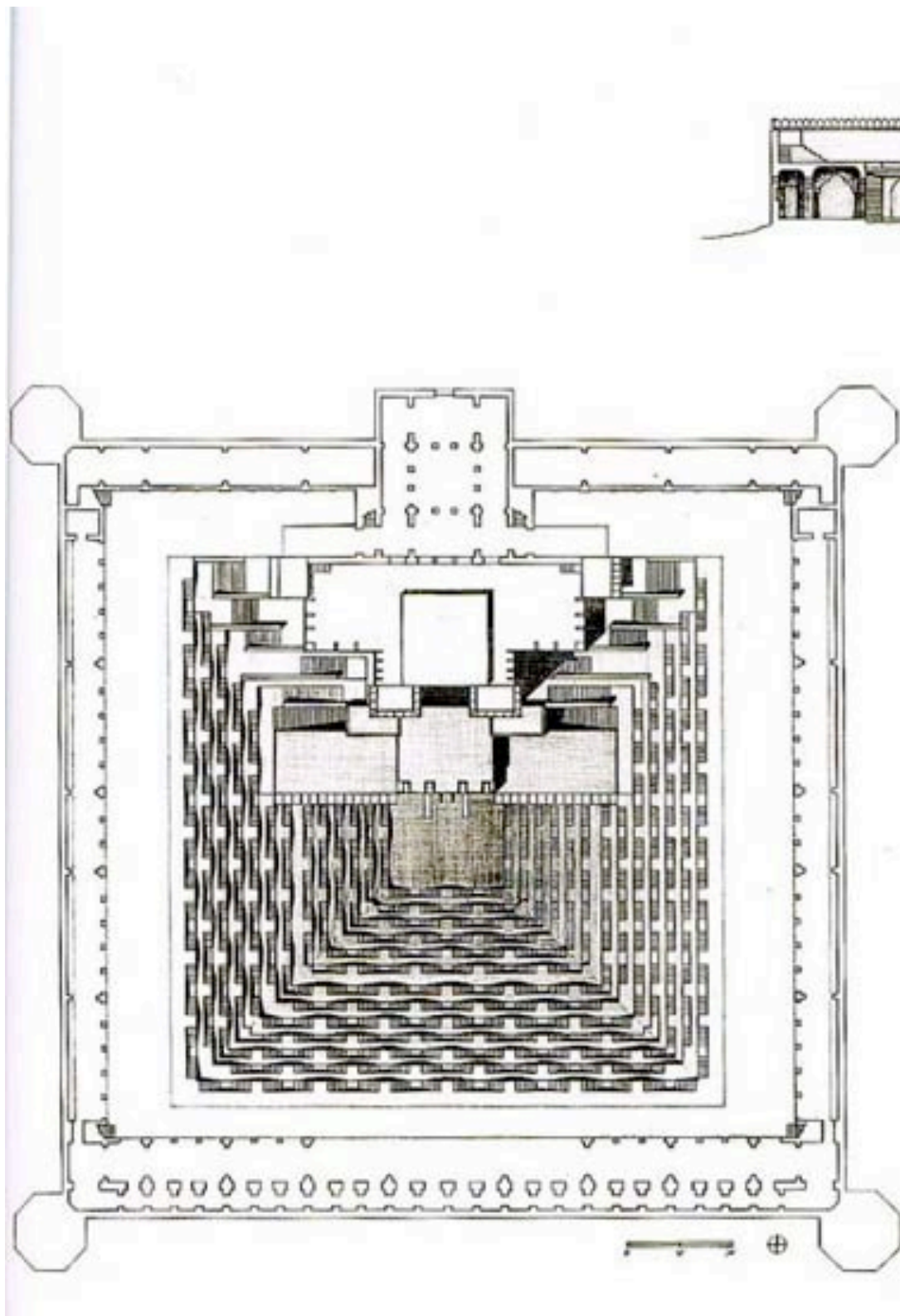
nucleo

living
inhabiting
liv-able

in-
fra-
struc-
tures







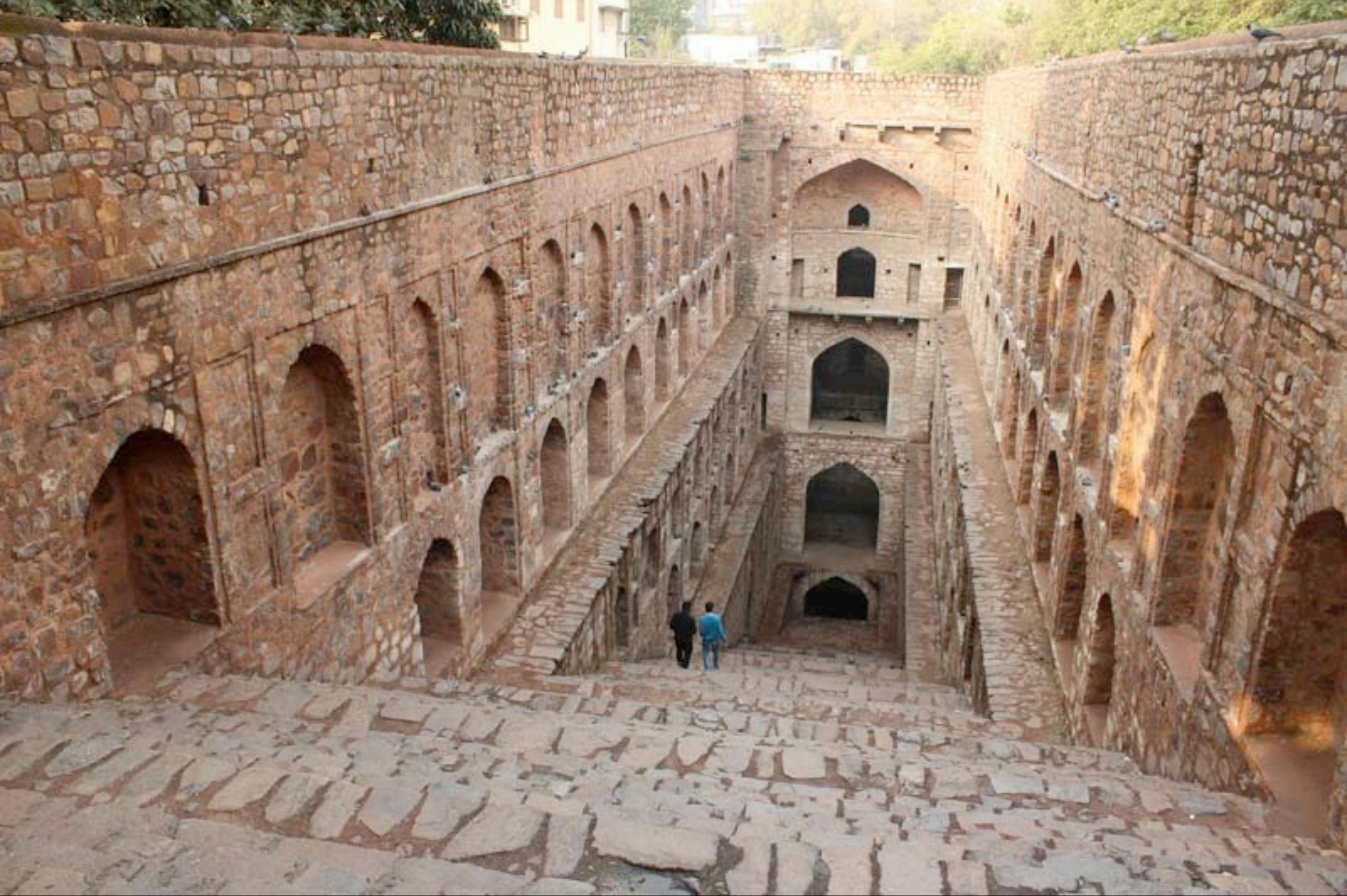




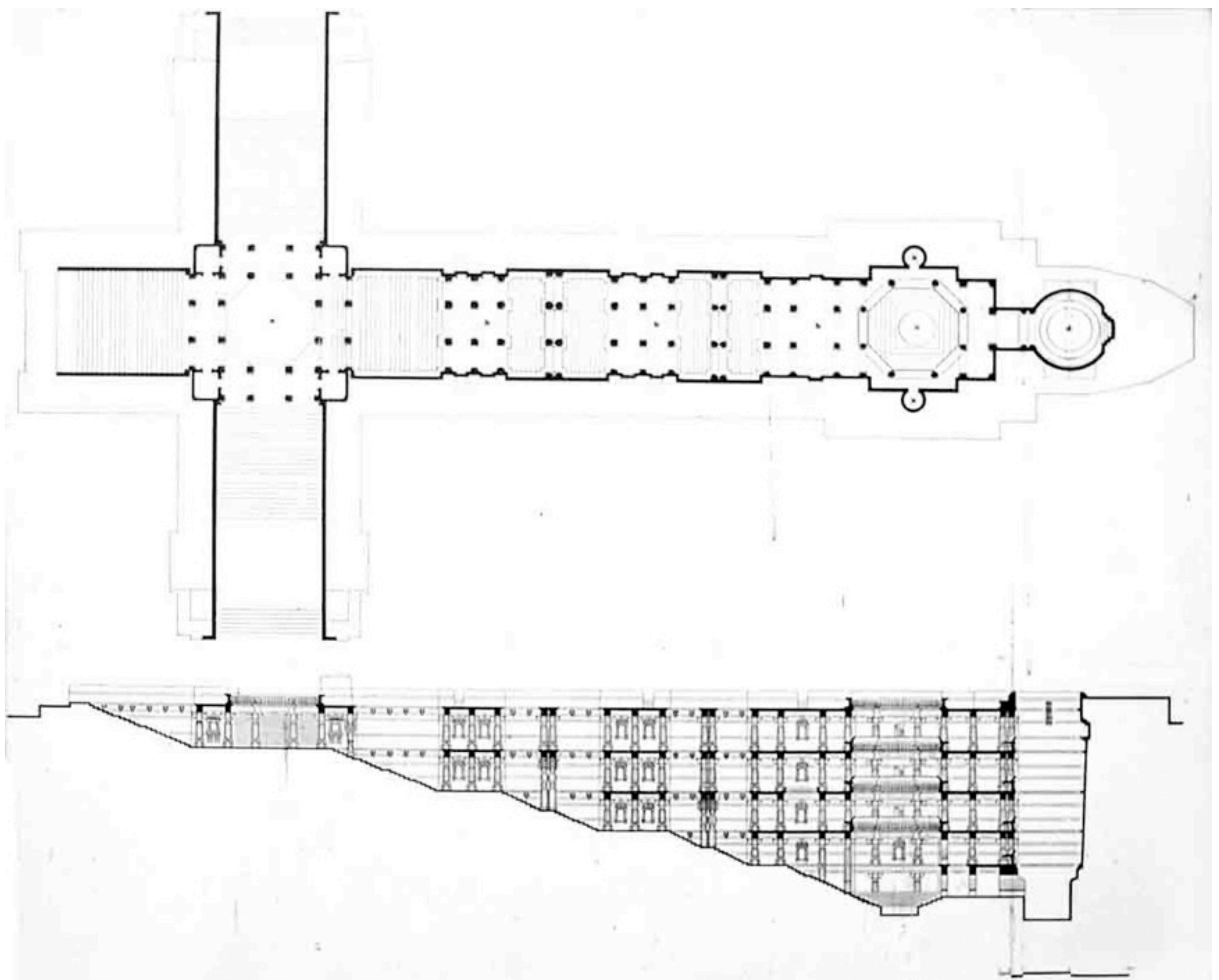




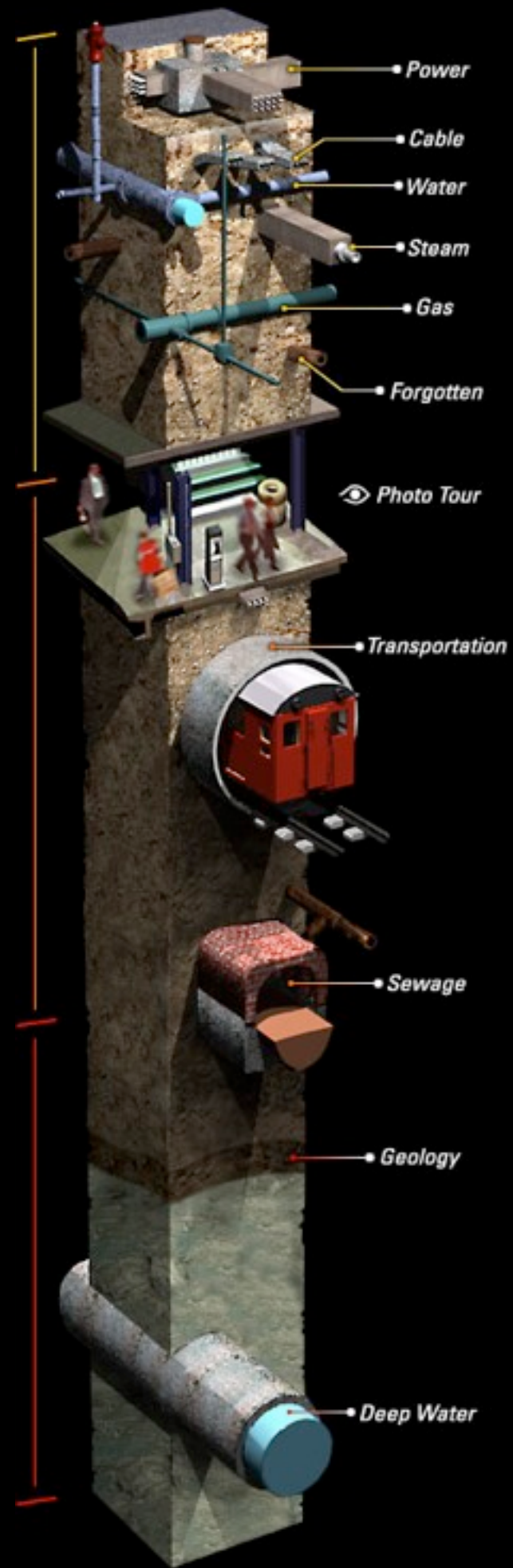
corso | tema | nucleo



corso | tema | nucleo



corso | tema | nucleo



. integrazione

. verticalità/orizzontalità

. interiorità/esteriorità

. circolazione

CORSO

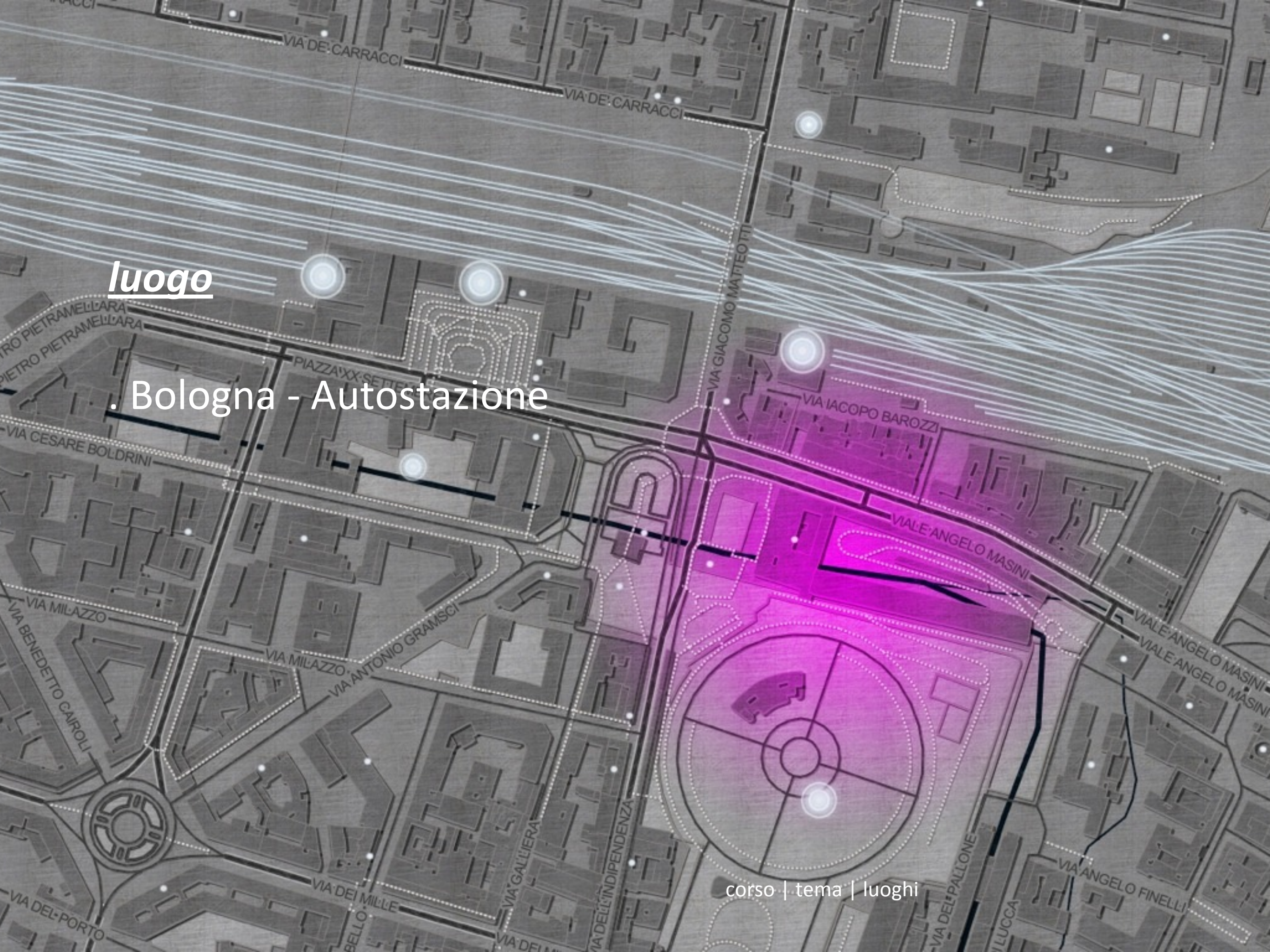
.tema

.luogo

luogo

. Bologna - Autostazione

corso | tema | luoghi





STAZIONE AUTOLINEE

Anna CLUB



corso | tema | luoghi

Autostazione

Where

Getting there and leaving

Bus destinations, routes and timetables

Bus Company

Facilities and Services

Events

News

Contact us

Parking reservations for private charter buses

Profilo committente

Reserved Area



Autostazione

Autostazione di Bologna on-line.

Benvenuto nel nostro sito.

Qui potrai trovare informazioni riguardanti tutte le linee di pullman facenti capo al nostro terminale. Visita la sezione "destinazione percorsi orari pullman" e scegli la destinazione che vuoi raggiungere.

Nella sezione attività commerciali potrai effettuare un tour del terminale per conoscere i servizi dedicati ai passeggeri e il nostro centro commerciale, i cui esercizi offrono l'opportunità di soddisfare molteplici esigenze.

E poi altro ancora con le "Informazioni" ai Passeggeri, Giovani, Turisti e Cittadini rappresentate da molteplici links suddivisi per categorie di interesse.



Travel

Bus destinations, routes and timetables



Info for

- Passengers
- Young people
- Tourists
- Residents



AUTOSTAZIONE DI BOLOGNA
SRL

P.I. 00313690374
Piazza XX Settembre, 6
Bologna - 40121

info@autostazionebo.it







CORSO

. eventi

- . lectures di ospiti
- . eventi esterni
- . visite e viaggi

eventi esterni:

*. 23.09 - 18.30 - Aula Magna Ing - lectio
magistralis Peter Eisenman*

*. 25.09 - 11.00 - CerSaie - conferenza
Toyo Ito*

eventi esterni:

*. 23.09 - 18.30 - Aula Magna Ing - lectio
magistralis Peter Eisenman*



23 SETTEMBRE 2014, ORE 18.30

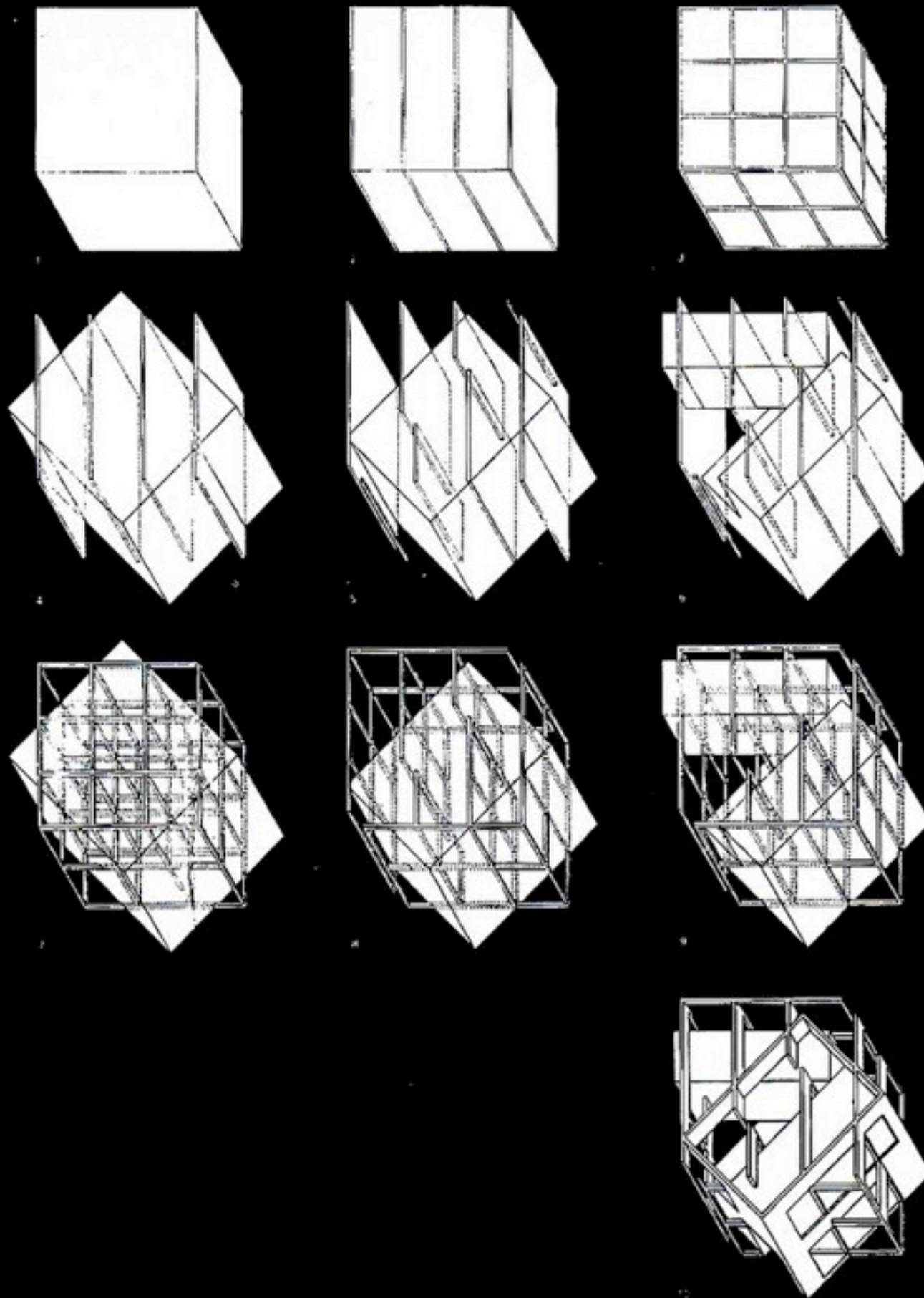
AULA MAGNA, SCUOLA DI INGEGNERIA E ARCHITETTURA
UNIVERSITÀ DI BOLOGNA, VIALE DEL RISORGIMENTO 2



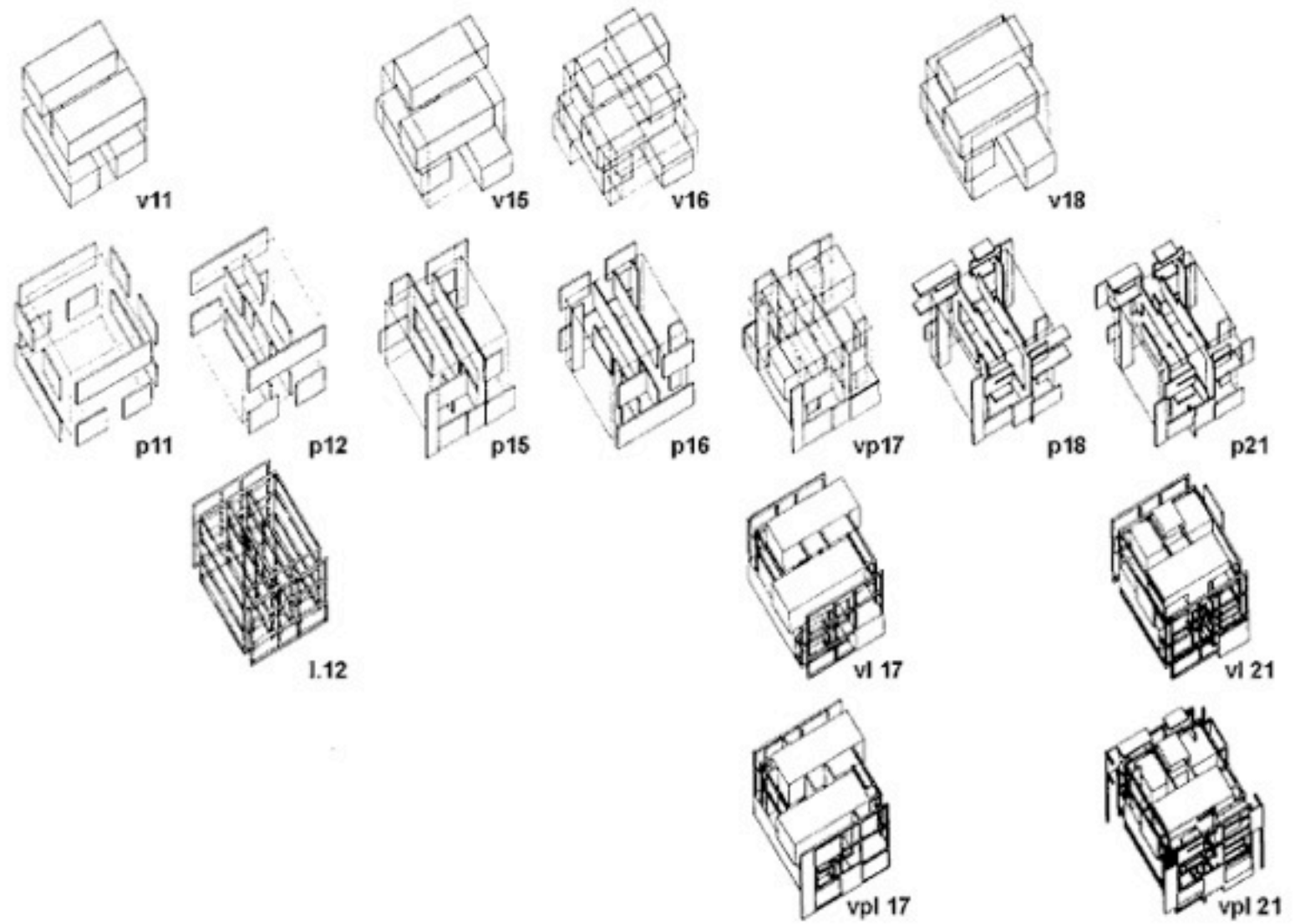
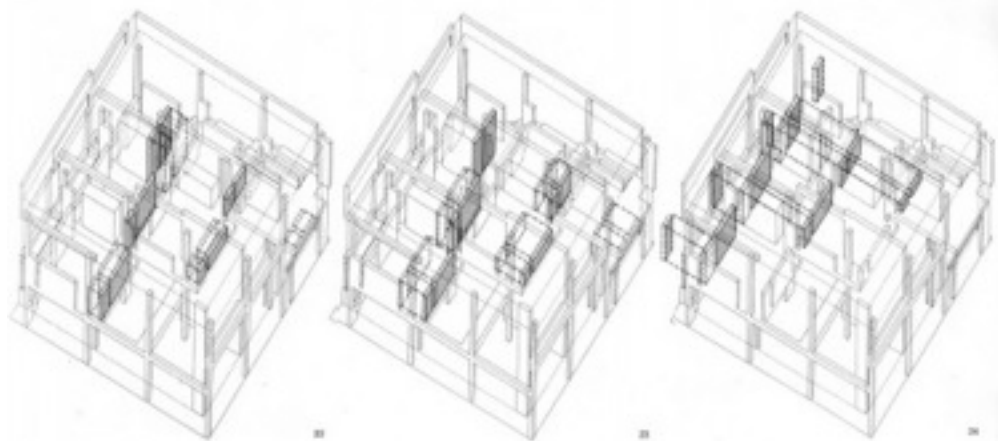
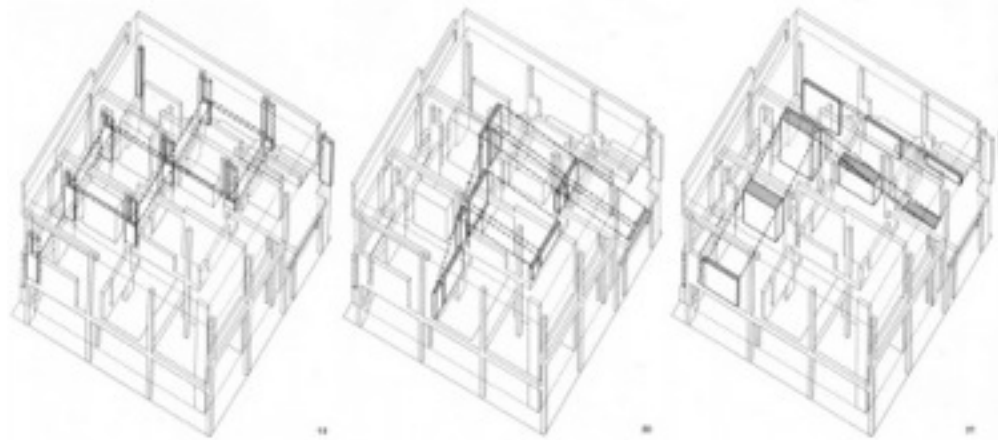
PETER EISENMAN
LECTIO MAGISTRALIS

INTRODUCE **MANUEL ORAZI**

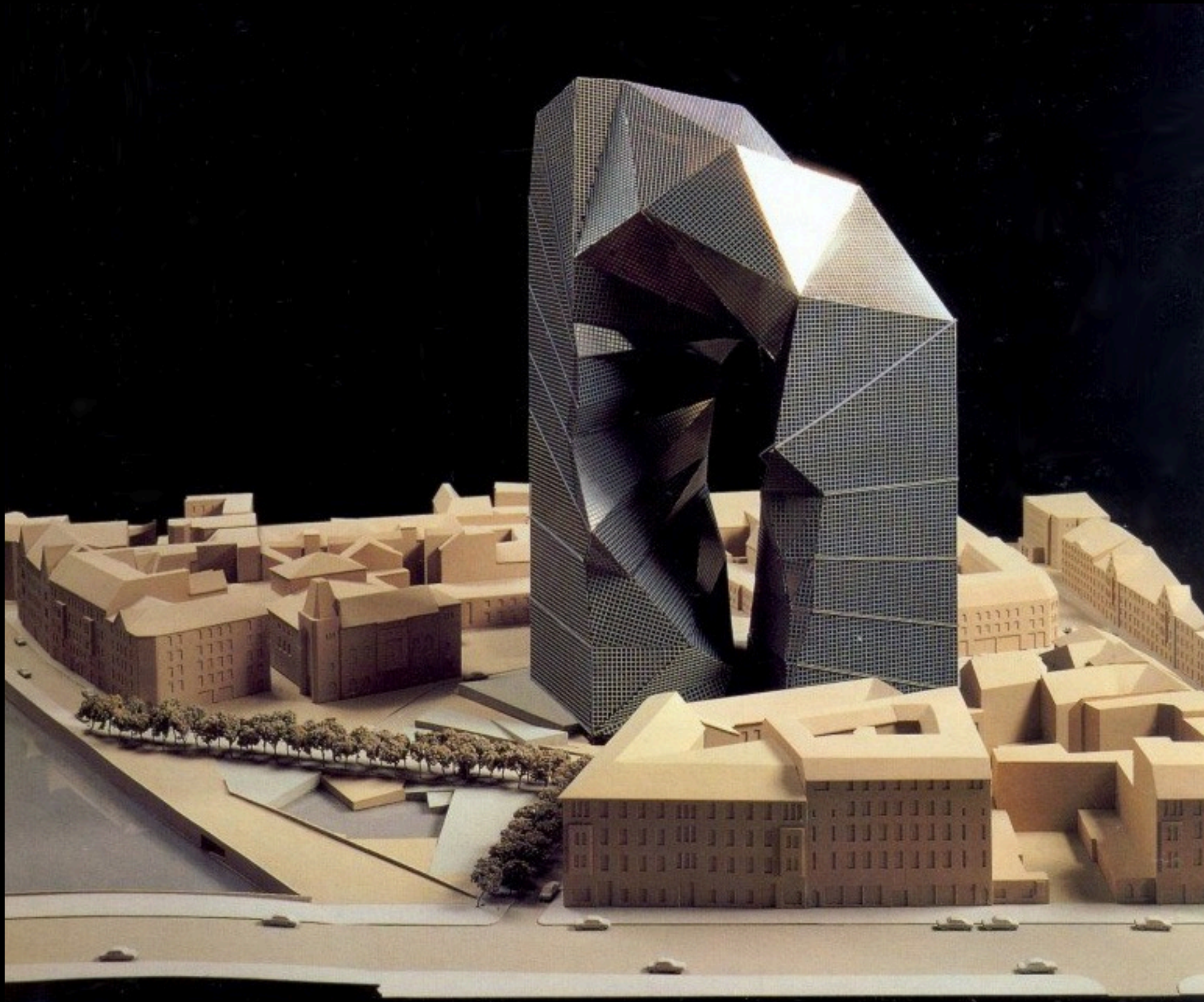
INTERVENGONO **PIER VITTORIO AURELI, ANDREA BORSARI E
GIOVANNI MATTEUCCI**



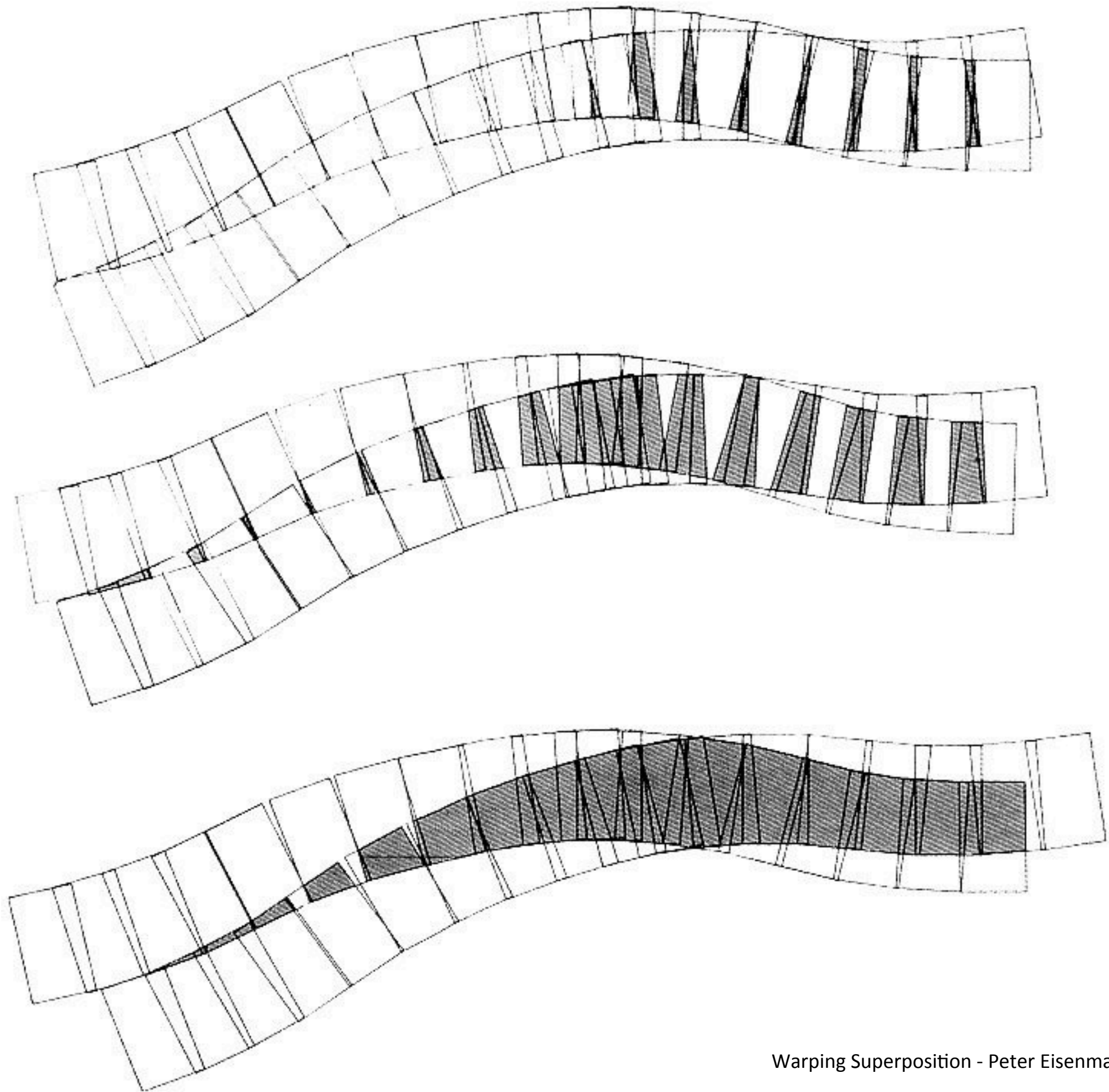
House III diagrams- Peter Eisenman



House III-IV diagrams - Peter Eisenman



Max-Reinhard Haus Berlin - Peter Eisenman, 1992



Warping Superposition - Peter Eisenman, 1999

EDGE OF SITE 2ND BLDG.

0 | $\Delta MM \cdot M \Delta H \cdot \Delta MM \cdot M \Delta O \cdot \Delta OO \cdot MHH \cdot \Delta OM \cdot \Delta OO \cdot \Delta MM \cdot \Delta OO$
 $CGA - ATG - TGG - ATC - TCC - AGG - TTC - TCC - CGG - TCC -$
 $M \Delta \uparrow \cdot \Delta MA \cdot MAA \cdot \Delta MM \cdot MHH \cdot \Delta \Delta \cdot MHH \cdot MHH \cdot M \Delta \Delta \cdot MHH$

$\Delta OO \cdot \Delta MM \cdot \Delta OO \cdot \Delta OO \cdot \Delta MM \cdot \Delta OM \cdot \Delta MM \cdot \Delta MM \cdot MM \Delta \cdot \Delta MO$
 $CCC - TGG - TCC - CCC - CCG - TCG - TCC - CGG - AAC - CAC$
 $MHH \cdot M \Delta \Delta \cdot MHH \cdot MHH \cdot M \Delta \Delta \cdot M \Delta \Delta \cdot MHH \cdot M \Delta \Delta \cdot \Delta \Delta M \cdot M \Delta M$

$\Delta MM \cdot MM \Delta \cdot \Delta \Delta \Delta \cdot \Delta MM \cdot MM \Delta \cdot \Delta OM \cdot \Delta MM \cdot \Delta OM \cdot \Delta OO \cdot MHH$
 $TGG - GAC - TCC - CGG - AGC - TTA - CGG - TCG - TCC - AGG$
 $M \Delta \Delta \cdot \Delta \Delta M \cdot MHH \cdot M \Delta \Delta \cdot \Delta \Delta M \cdot M \Delta \Delta \cdot M \Delta \Delta \cdot MHH \cdot \Delta \Delta \Delta$

$\Delta OM \cdot MM \Delta \cdot \Delta MM \cdot \Delta \Delta \Delta \cdot \Delta MO \cdot MHH \cdot \Delta OM \cdot \Delta MM \cdot \Delta MM$
 $TTG - GCA - TGG - TCC - TAC - AGG - TCA - CGC - TGG$
 $M \Delta \Delta \cdot \Delta \Delta M \cdot M \Delta \Delta \cdot MHH \cdot M \Delta \Delta \cdot \Delta \Delta \Delta \cdot M \Delta \Delta \cdot M \Delta \Delta \cdot M \Delta \Delta$

$\Delta MM \cdot MHH \cdot MHH \cdot \Delta OM \cdot \Delta \Delta \Delta \cdot \Delta MM \cdot \Delta \Delta \Delta \cdot \Delta \Delta \Delta \cdot \Delta MM$
 $TAG - AAA - AGG - TCG - TCC - CGG - TCT - TCC - TGG$
 $M \Delta \Delta \cdot \Delta \Delta \Delta \cdot \Delta \Delta \Delta \cdot M \Delta \Delta \cdot MHH \cdot M \Delta \Delta \cdot MHH \cdot MHH \cdot M \Delta \Delta$

$\Delta OM \cdot \Delta \Delta \Delta \cdot \Delta MM \cdot MHH \cdot \Delta OO \cdot \Delta MM \cdot \Delta OM \cdot \Delta \Delta \Delta \cdot \Delta MM$
 $TCG - TCC - CGG \cdot \text{(157)} \cdot GGA - TCC - TGG - TCG - TCC - TGG$
 $M \Delta \Delta \cdot MHH \cdot M \Delta \Delta \cdot \Delta \Delta \Delta \cdot MHH \cdot M \Delta \Delta \cdot M \Delta \Delta \cdot MHH \cdot M \Delta \Delta$

$M \Delta M \cdot \Delta \Delta \Delta \cdot \Delta MM \cdot \Delta \Delta \Delta \cdot \Delta OM \cdot \Delta MM \cdot MM \Delta \cdot \Delta MM \cdot \Delta MM \cdot \Delta MO$
 $GTG - CCT - CGG - TCC - TCG - TGG - AAC - TAG - TGG - TAC$
 $M \Delta \Delta \cdot MHH \cdot M \Delta \Delta \cdot MHH \cdot M \Delta \Delta \cdot M \Delta \Delta \cdot M \Delta \Delta \cdot M \Delta \Delta \cdot M \Delta \Delta \cdot M \Delta \Delta$

$\Delta MA \cdot \Delta MM \cdot \Delta OM \cdot \Delta OM \cdot \Delta MM \cdot \Delta \Delta \Delta \cdot MM \Delta \cdot \Delta MM \cdot MM \Delta \cdot MM \Delta$
 $CAC - TGG - TCG - CTA - TGG - TCC - GTC - TGG - AAC - GTT$
 $M \Delta \Delta \cdot M \Delta \Delta \cdot M \Delta \Delta \cdot M \Delta \Delta \cdot M \Delta \Delta \cdot MHH \cdot \Delta \Delta M \cdot M \Delta \Delta \cdot \Delta \Delta M \cdot \Delta MM$

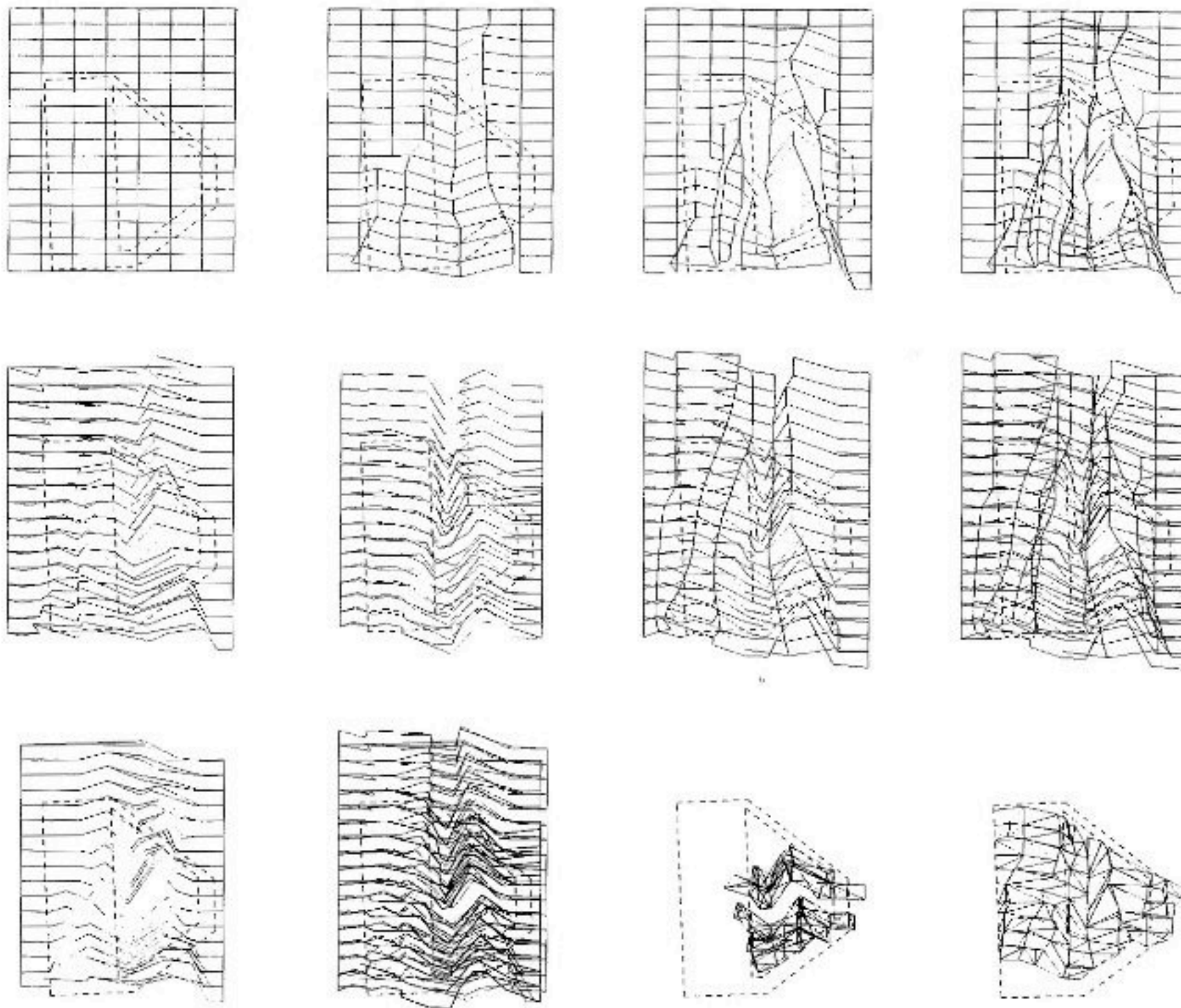
$MHH \cdot \Delta MM \cdot \Delta MA \cdot MHH \cdot MHH \cdot \Delta \Delta \Delta \cdot \Delta MM \cdot \Delta \Delta \Delta \cdot \Delta \Delta \Delta$
 $AGG - TAA - CAC - AGG \cdot \text{(152)} \cdot GAA - CTT - CGG - TCC - TTC$
 $M \Delta \Delta \cdot M \Delta \Delta \cdot M \Delta \Delta \cdot M \Delta \Delta \cdot \Delta \Delta \Delta \cdot MHH \cdot M \Delta \Delta \cdot MHH \cdot MHH$

$\Delta MM \cdot MHH \cdot \Delta \Delta \Delta \cdot M \Delta M \cdot MHH \cdot MHH \cdot \Delta MM \cdot \Delta \Delta \Delta$
 $TGG - AGA - CCC - ~~CGG~~ GCG - GAA - AAG - TGG - CCC$
 $M \Delta \Delta \cdot \Delta \Delta \Delta \cdot MHH \cdot \Delta \Delta \Delta \cdot \Delta \Delta \Delta \cdot M \Delta \Delta \cdot MHH$

M A A · A M A · M A A · A M M · M M M · A A A · M M M · M M M · M A A · M M M
 C C C · T G G · T C C · C C C · C G G · T C G · T C C · C G G · A A C · C A C
 M M M · M A A · M M M · M M M · M A A · M M A · M M M · M A A · A A M · M A M
 A M M · M M A · A A A · A M M · M M A · A A M · A M M · A A M · A A A · M M M
 T G G · G A C · T C C · C G G · A G C · T T A · C G G · T C G · T C C · A G G
 a c c · c t g · a g g · g c c · t c g · a a t · g c c · a g c · a g g · t c c
 M A A · A A M · M M M · M A A · A A M · M M A · M A A · M M A · M M M · A A A
 A A M · M A M · A M M · A A A · A M A · M M M · A A M · A M A · A M M
 T T G · G C A · T G G · T C C · T A C · A G G · T C A · C G C · T G G
 a a c · c g t · a c c · a g g · a t g · t c c · a g t · g c g · a c c
 M M A · A M A · M A A · M M M · M A M · A A A · M M A · M A M · M A A
 A M M · M M M · M M M · A A M · A A A · A M M · A A A · A A A · A M



Biozentrum, Frankfurt am Main - Peter Eisenman



Una chiesa per l'anno 2000 - Peter Eisenman



Berlin holocaust memorial - Peter Eisenman

eventi esterni:

*. 25.09 - 11.00 - Europauditorium
CerSaie - conferenza Toyo Ito*



white U house - Toyo Ito



white U house - Toyo Ito



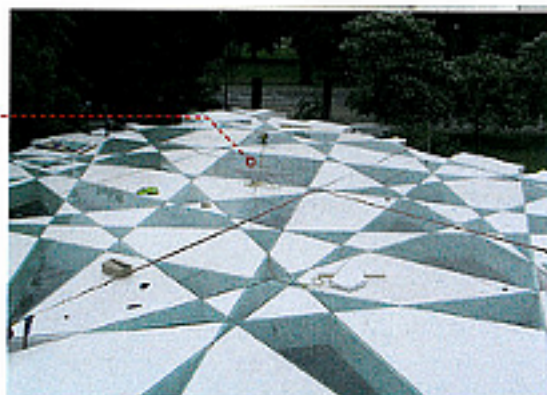
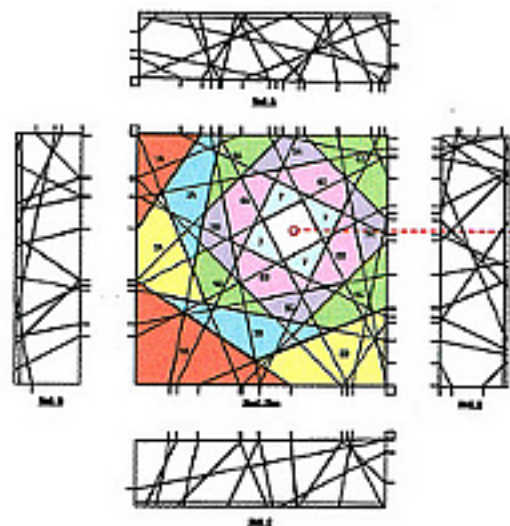
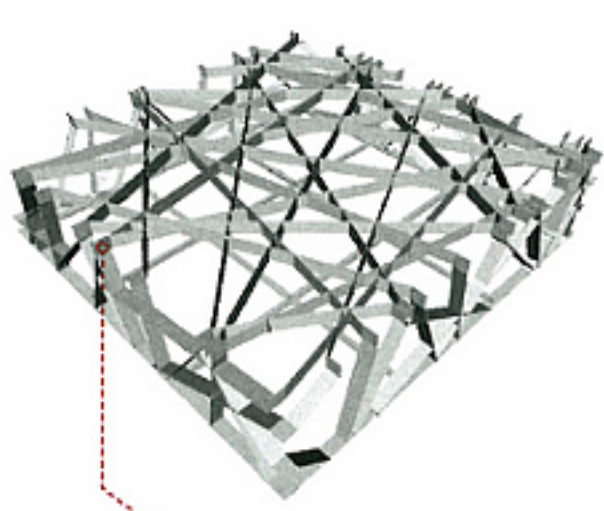
wind tower - Toyo Ito



Odate dome - Toyo Ito



Kagamigahara funeral hall - Toyo Ito



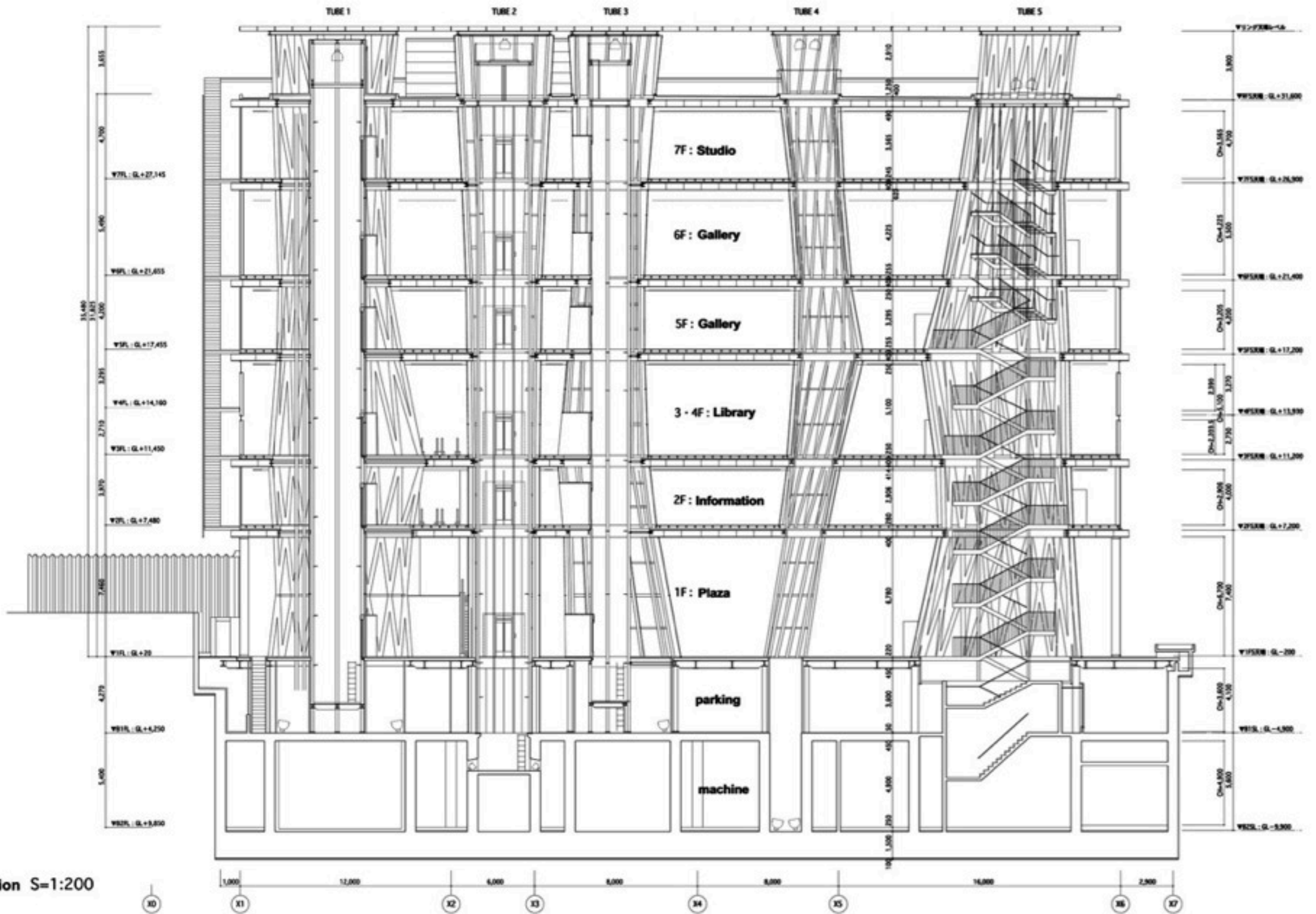
Serpentine pavilion - Toyo Ito & Cecil Balmond



Serpentine pavilion - Toyo Ito & Cecil Balmond



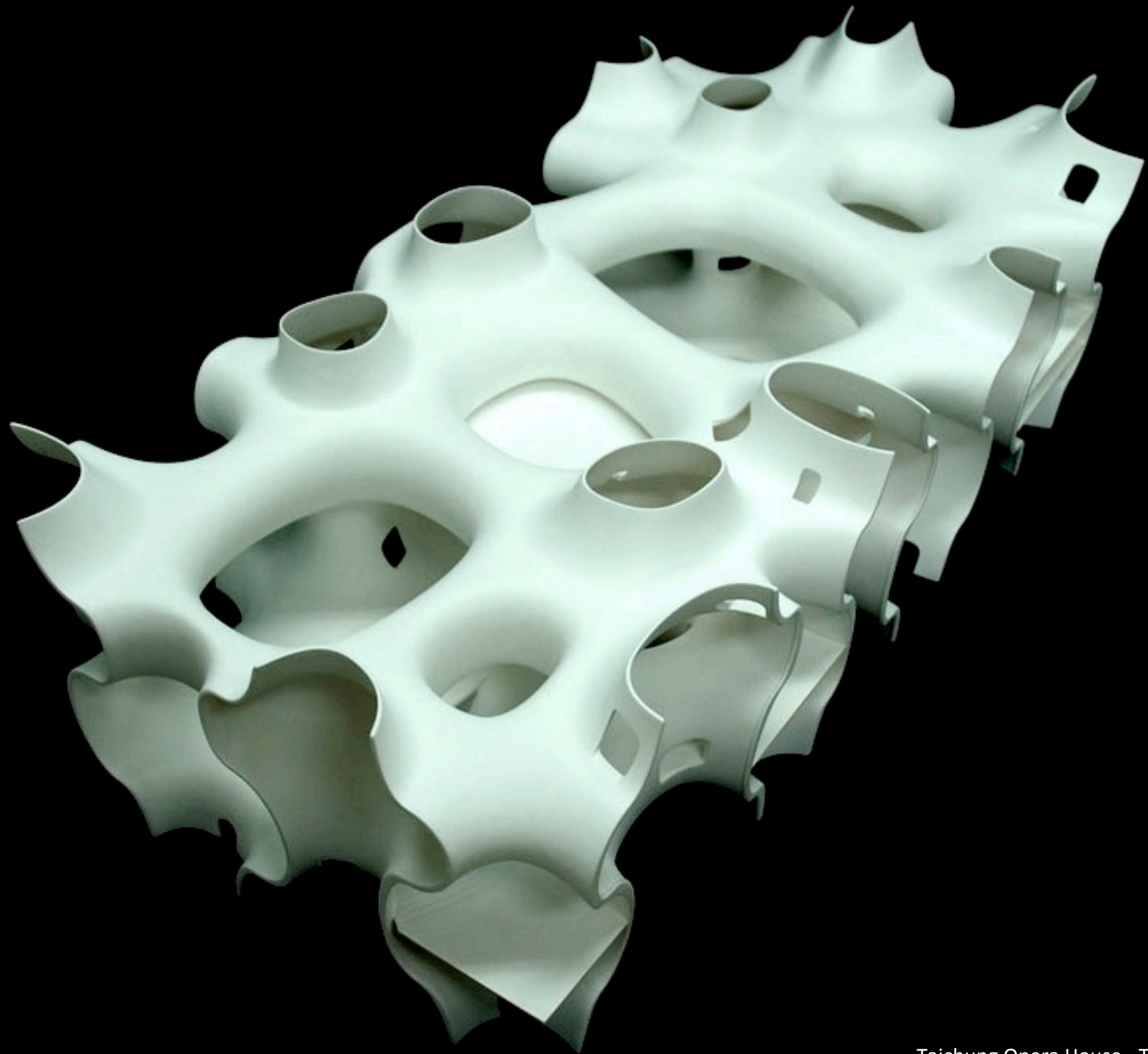
Sendai Mediatheque - Toyo Ito



Section S=1:200



TOD'S Omotesando - Toyo Ito



Taichung Opera House - Toyo Ito





Taichung Opera House - Toyo Ito



Kaoshiung National Stadium Taiwan - Toyo Ito



Kaohsiung National Stadium Taiwan - Toyo Ito



Tama library - Toyo Ito



Tama library - Toyo Ito



Tama library - Toyo Ito



Relaxation park Torre Vieja - Toyo Ito



Za Koenji theatre - Toyo Ito

viaggi e visite

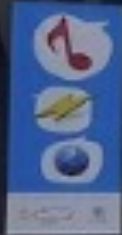
- . Maker Faire Roma _ *04.10.2014 + ...?*
- . Biennale _ *18.10.2014 < **conferma entro 30.09***
- . Dallara _ *08.11.2014 < **conferma entro 06.10***

viaggi e visite

. Maker Faire Roma _ *04.10.2014 + ...?*



PALAZZO DEI CONGRESSI



TICKET

TICKET

TICKET

TICKET

TICKET

TICKET

TICKET

TICKET









viaggi e visite

. Biennale _ *18.10.2014* < ***conferma entro 30.09***

viaggi e visite

. Dallara _ ***08.11.2014 < conferma entro 06.10***









logistica

- . information ecosystem
- . iscrizione al corso

. *canali di comunicazione*

mailing list - dopo iscrizione a lista

google calendar - calendario lezioni, esami, eventi, etc.

pagina facebook - notifiche, eventi, attività, links, etc.

twitter - specchio di facebook (ripubblica i post della pagina)

. *canali di pubblicazione*

Pinterest - galleries di esempi e riferimenti per il corso e non solo

scoop.it - raccolta curata di articoli

. iscrizione al corso

<http://eepurl.com/3Hb1j>