

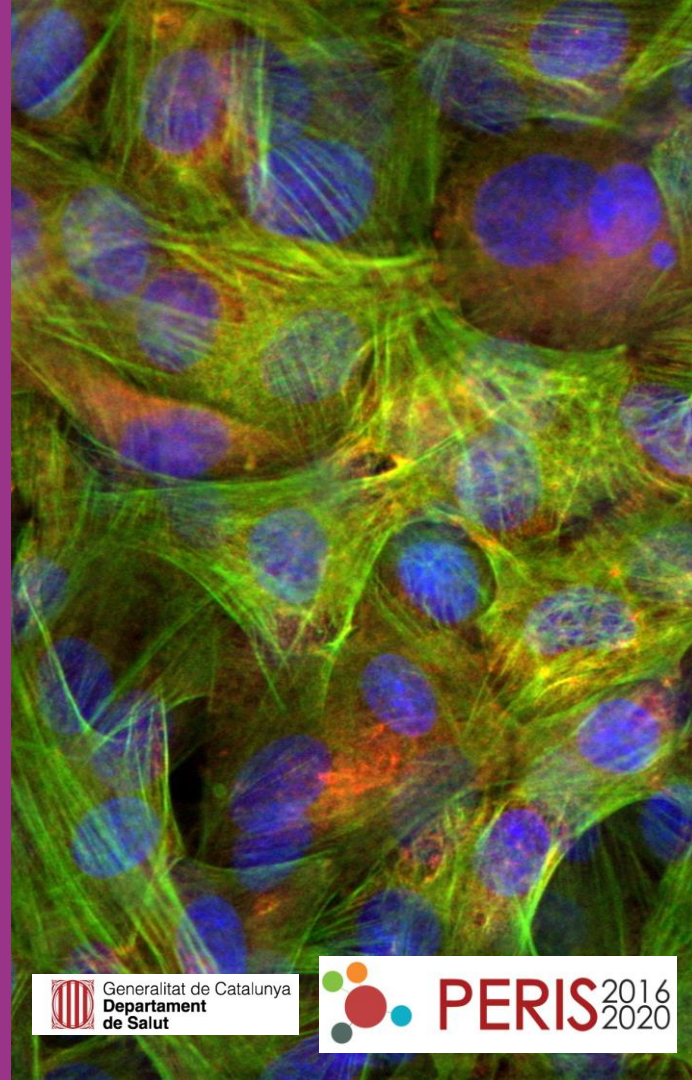
Coneixements, actituds i comportaments sobre deshabituaçió tabàquica en infermeres que cuiden pacients amb malaltia inflammatòria intestinal

IP: Ester Navarro Correal


Grup de Recerca Multidisciplinari d'Infermeria.



Amb el suport del Departament de Salut com a entitat finançadora per la Intensificació d'infermeria SLT008/18/00077



Equip investigador

Hospitals participants	Investigadores
Hospital Universitari Vall d'Hebron 	Ester Navarro Correal Arantxa Ibarz Casas Sandra Agustino Rodriguez Dra. Claudia Herrera de Guise
Hospital del Mar	Francisca Murciano Gonzalo
Hospital Germans Trias i Pujol	Laura Marín Sanchez

Justificació

El consum de tabac és el factor ambiental millor caracteritzat en Malaltia de Crohn



Augmenta la predisposició

Disminueix la qualitat de vida

Impacte negatiu en la història natural

Només el 21% del personal sanitari realitza alguna intervenció per deshabituació tabàquica.

Només el 0,9 % eren infermeres

To N. Am J Gastroenterol.2016;43(5):549-61
Jiménez-Ruiz CA, Respiration. 2015;90(6):474-80
Saadoun N, Eur J Gastroenterol Hepatol. 2015;27(7):797-803.

Objectius

Principal:

- ❑ Explorar els coneixements, actituds i comportaments sobre deshabitució tabàquica de les infermeres que cuiden de pacients amb malaltia inflamatòria intestinal.

Específics:

- ❑ Determinar el nivell d'aplicació de les pràctiques de 5 A.
- ❑ Identificar àrees de millora a nivell de coneixement sobre deshabitució tabàquica en les infermeres que cuiden de pacients amb malaltia inflamatòria intestinal.
- ❑ Descriure les possibles barreres per a la intervenció infermera en deshabitució tabàquica en pacients amb malaltia inflamatòria intestinal.

Metodologia

@ Disseny:

Estudi descriptiu explorador,
transversal i multicèntric



@ Població d'estudi:

Infermeres que cuiden pacients amb MII

Mostra: IPAs en MII

Inf. hospitalització digestiu

Inf. Hospital de Dia

@ Participants:

10 infermeres IPA

10 infermeres hospitalització

10 infermeres

Criteris inclusió: 21- 65 anys
unitat acreditada

Criteris exclusió: que no
cuidin a pacients amb EII

@ Procediment:

Creació QRD @ amb Redcap.

Recollida de dades en els 3
hospitals

Metodologia

Quadern de recollida de dades:

- Variable estudi: Competències deshabituaçió tabàquica

Instrument: **Qüestionari KABO** (coneixements, actituds, comportament i organització. 26 ítems (7 dominis)

Validat en espanyol. Validesa de constructe: PCA 0.556 a 0.861.

Confiabilitat: α Cronbach entre 0.881 a 0.665

- Variables sociodemogràfiques: edat, gènere, tabac, nivell d'estudis, característiques individuals de la professió (anys d'experiència professional, situació laboral) formació en deshabituaçió tabàquica (tipus, hores lectives, metodologia emprada)

Andrés A, Addict Behav.2019;88:163-8.

Martínez C, Tob Induc Dis. 2017;15(1):1-11.

Metodologia

Protecció de dades: El tractament, comunicació i cessió de les dades de caràcter personal compleixen amb el Reglament UE 2016/679 del Parlament Europeu i del Consell, de 27 d'abril de 2016, de protecció de dades (RGPD)

Consideracions ètiques: Declaració de Helsinki 1964 i actualitzacions
Normes europees de BPC (Bona Pràctica Clínica)

Full informatiu i consentiment informat “de facto”

Estadística: Descripció i tractament de dades amb el paquet estadístic SPSS®²¹

Estat actual del projecte

Diseny QRD amb Redcap amb col·laboració de la UEB

Recollida de dades:

10 infermeres IPA

10 infermeres hospitalització (H. Mar, H. Germans Trias i Pujol ,
Vall d'Hebron)

10 infermeres Hospital de dia (H. Mar, H. Germans Trias i Pujol ,
Vall d'Hebron)



Us mantindrem informats....



Gràcies per la vostra atenció !

