



Aalborg Universitet

AALBORG UNIVERSITY
DENMARK

Et stop på vejen og det sociale netværks betydning for rehabiliteringsforløbet efter en erhvervet hjerneskade

Bystrup, Mette Ryssel; Pallesen, Hanne; Aadal, Lena; Larsen, Kristian; Hindhede, Anette Lykke

Creative Commons License
Ikke-specificeret

Publication date:
2018

Document Version
Accepteret manuscript, peer-review version

[Link to publication from Aalborg University](#)

Citation for published version (APA):

Bystrup, M. R., Pallesen, H., Aadal, L., Larsen, K., & Hindhede, A. L. (2018). *Et stop på vejen og det sociale netværks betydning for rehabiliteringsforløbet efter en erhvervet hjerneskade*. Poster præsenteret ved Seminar om forskning og de kommunale forebyggelses- og sundhedsopgaver, Aalborg, Danmark.

General rights

Copyright and moral rights for the publications made accessible in the public portal are retained by the authors and/or other copyright owners and it is a condition of accessing publications that users recognise and abide by the legal requirements associated with these rights.

- ? Users may download and print one copy of any publication from the public portal for the purpose of private study or research.
- ? You may not further distribute the material or use it for any profit-making activity or commercial gain
- ? You may freely distribute the URL identifying the publication in the public portal ?

Take down policy

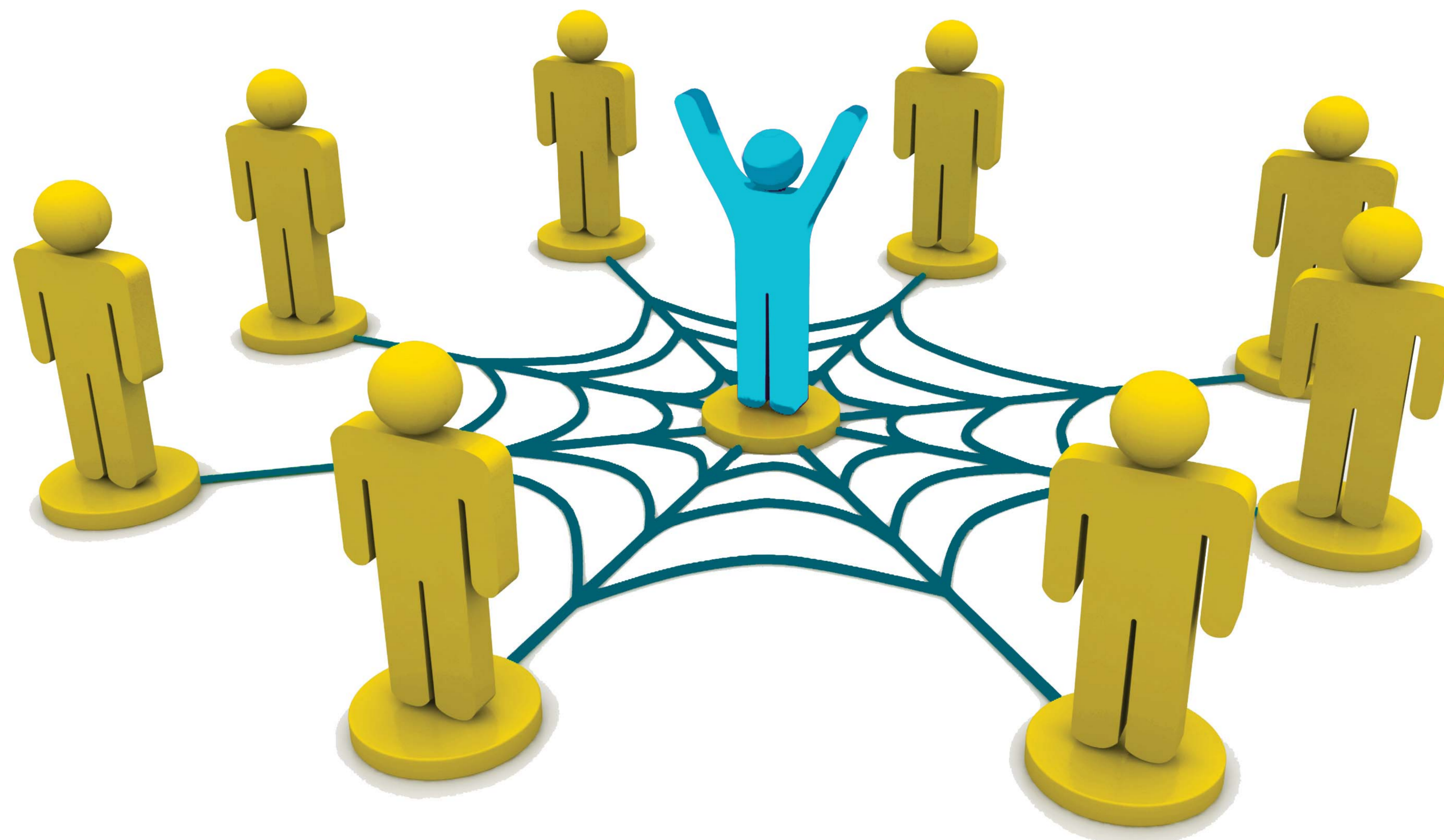
If you believe that this document breaches copyright please contact us at vbn@aub.aau.dk providing details, and we will remove access to the work immediately and investigate your claim.

Et stop på vejen og det sociale netværks betydning for rehabiliteringsforløbet efter en erhvervet hjerneskade

Mette Ryssel Bystrup^{1,2}, Hanne Pallesen¹, Lena Aadal¹, Kristian Larsen², Anette Lykke Hindhede²

¹Regionshospitalet Hammel Neurocenter - Universitetsklinik for Neurorehabilitering, Aarhus Universitet

²Institut for læring og filosofi, Aalborg Universitet



Formål

Formålet er at undersøge mekanismer bag social ulighed i rehabiliteringsforløb blandt unge (15-30-årige) med en erhvervet hjerneskade, hvor fokus vil være på det specialiserede døgnrehabiliteringstilbud efter udskrivelsen fra Hammel Neurocenter samt på det sociale netværk.

Forskningsspørgsmål

- Hvordan opleves den unges rehabiliteringsforløb set fra den unges, de pårørendes og de fagprofessionelles perspektiv?
- Hvilke kapitaler og strategier aktiveres/anvendes af den unge, de pårørende og de fagprofessionelle, og hvilken betydning har det for tilrettelæggelsen af rehabiliteringsforløbet og familiens øvrige livssituation?

Forskningsdesign

Casestudie af ca. 10 unge

Longitudinelt perspektiv med følgende nedslagstidspunkter:

- Inden udskrivelse fra Hammel Neurocenter
- ½ år efter udskrivelsen
- 1½ år efter udskrivelsen

Metode

- Observationsstudie af tværsektorielle udskrivelsesmøder
- Dokumentanalyse af den unges journalnotater
- (Observationer af den unge)
- Interviews med den unge
- Fokusgruppeinterviews med de pårørende
- Fokusgruppeinterviews med de fagprofessionelle
- Spørgeskema fra alle interviewdeltagere med socio-økonomiske baggrundsplysninger

Teoretisk perspektiv

Bourdieu's teorier om:

- Felt (Neurorehabilitering som et felt?)
- Kapitaler (Økonomisk, kulturel og social kapital)
- Strategier
- Doxa (uudtalte "spilleregler")
- Det sociologiske forskningsinterview

Social Netværks Analyse (SNA) til at undersøge og vurdere netværkets:

- Karakter
- Styrke

Projektperiode: 1. marts 2016 – 1. marts 2020

Kontakt: METBYS@rm.dk