

## *Um gigante “incidentaloma”...*

Carina Arantes<sup>1</sup>, Catarina Vieira<sup>1</sup>, Nuno Salomé<sup>1</sup>, Maria de Jesus Rodrigues<sup>2</sup>, Paulo Pinho<sup>3</sup>, Catarina Quina Rodrigues<sup>1</sup>, Glória Abreu<sup>1</sup>, Juliana Martins<sup>1</sup>, Alberto Salgado<sup>1</sup>, Costeira Pereira<sup>1</sup>, S rgia Rocha<sup>1</sup>, Jorge Marques<sup>1</sup>.

1. Hospital de Braga 2. Instituto Portugu s de Oncologia do Porto 3. Hospital de S o Jo o

Um gigante “incidentaloma”...

- Mulher de 74 anos de idade
- Fatores de risco cardiovascular: dislipidemia, obesidade e hipertensão arterial.
- Antecedentes de melanoma e adenocarcinoma do cólon, submetida a colectomia em Janeiro de 2011.

- Em contexto de *follow-up* do adenocarcinoma do cólon, realizou Angio-TAC toraco-abdomino-pélvico, que revelou uma massa ao nível da aurícula direita.

- Face a este achado imagiológico, foi orientada para o serviço de Cardiologia.

- Não foi possível realizar RMN cardíaca pelo elevado perímetro abdominal da doente.

### Ecocardiograma transesofágico

- Dilatação ligeira do ventrículo direito e moderada da aurícula direita;

- Massa multilobulada ao nível da aurícula direita, apensa ao septo interauricular, com protusão para o ventrículo durante a diástole;

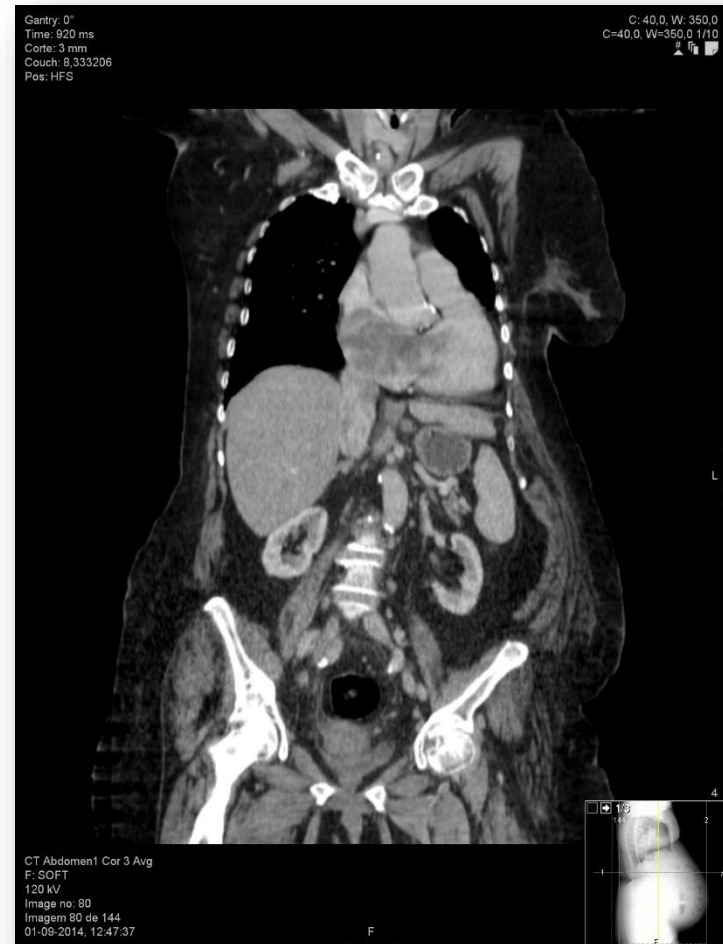
- Insuficiência tricúspide moderada; PSAP ~45 mmHg.

- Orientada para o serviço de Cirurgia Cardiorácica, tendo sido submetida a exérese da massa.

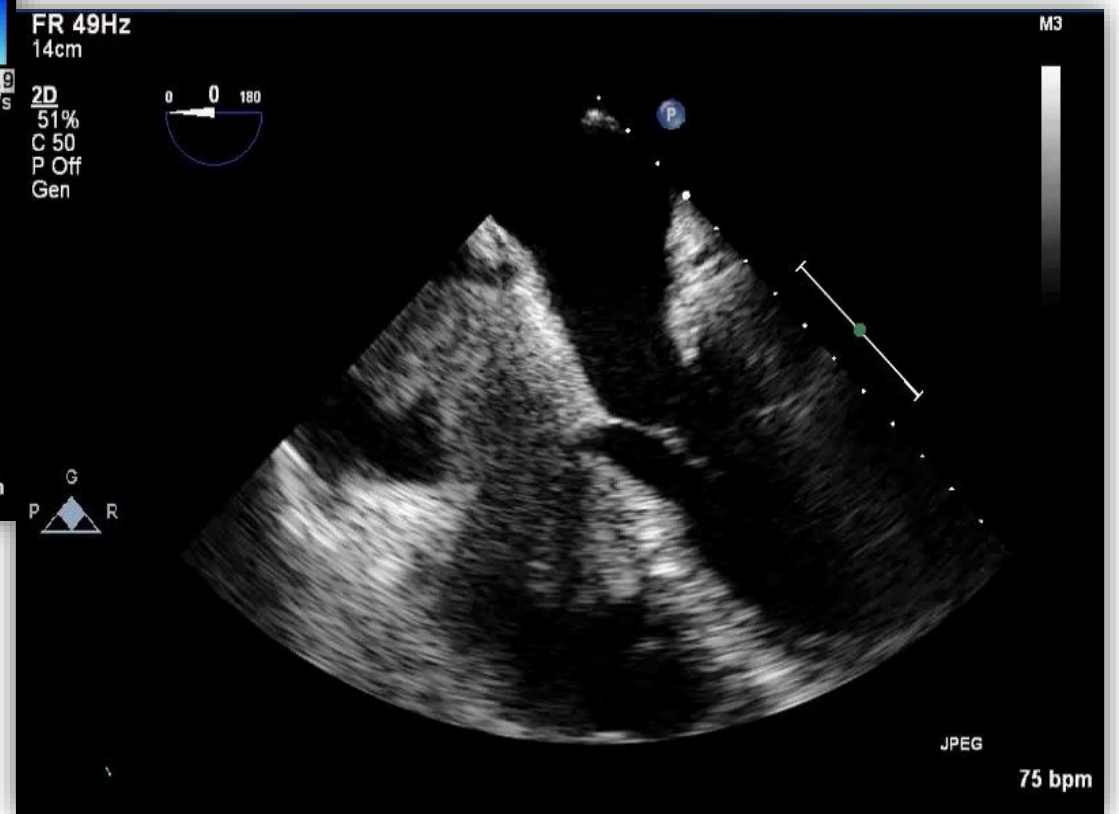
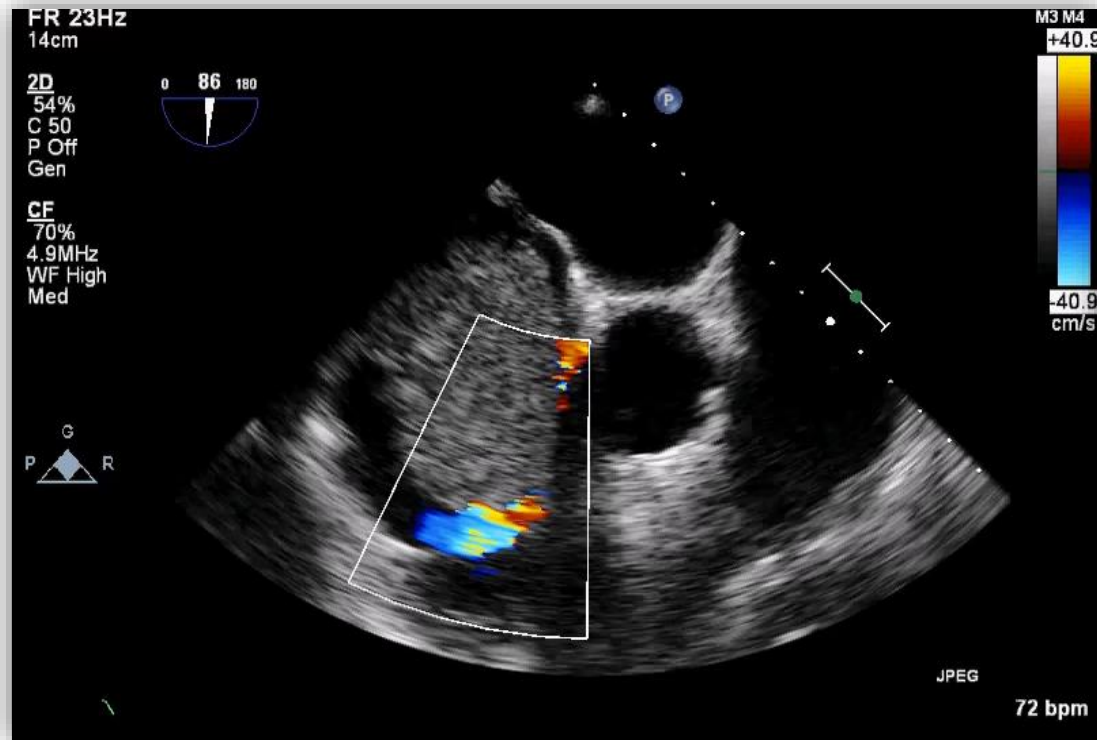
- O estudo anatomopatológico revelou tratar-se de um mixoma.

- O pós-operatório foi complicado com acidente isquémico transitório.

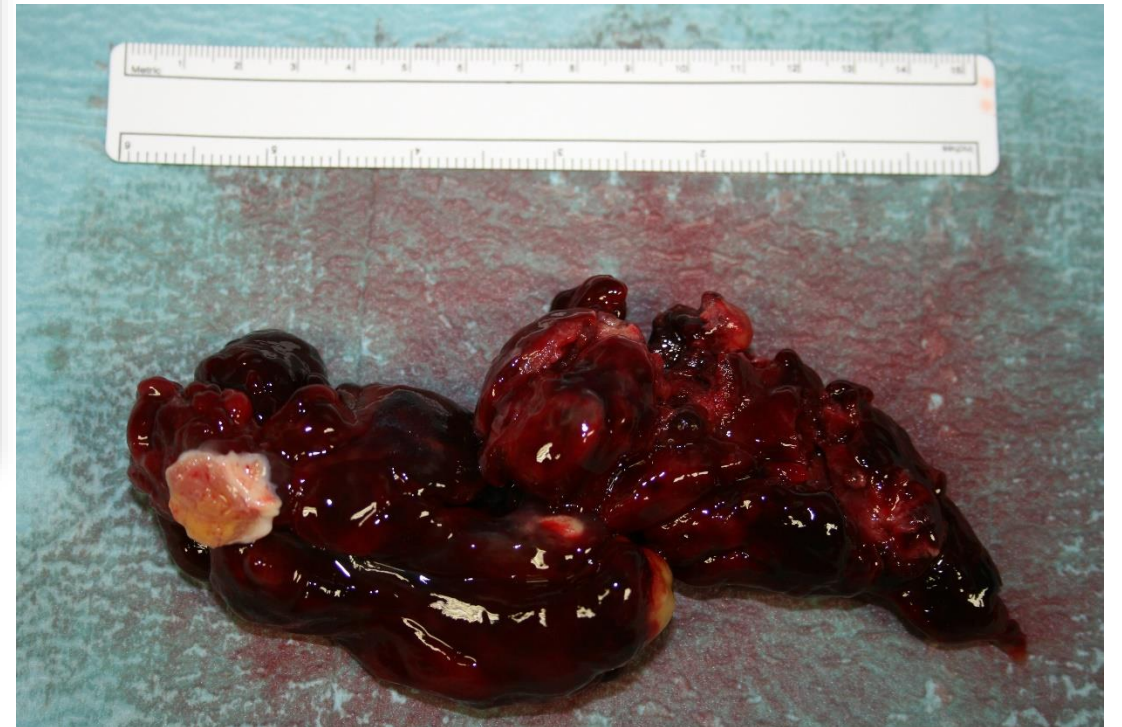
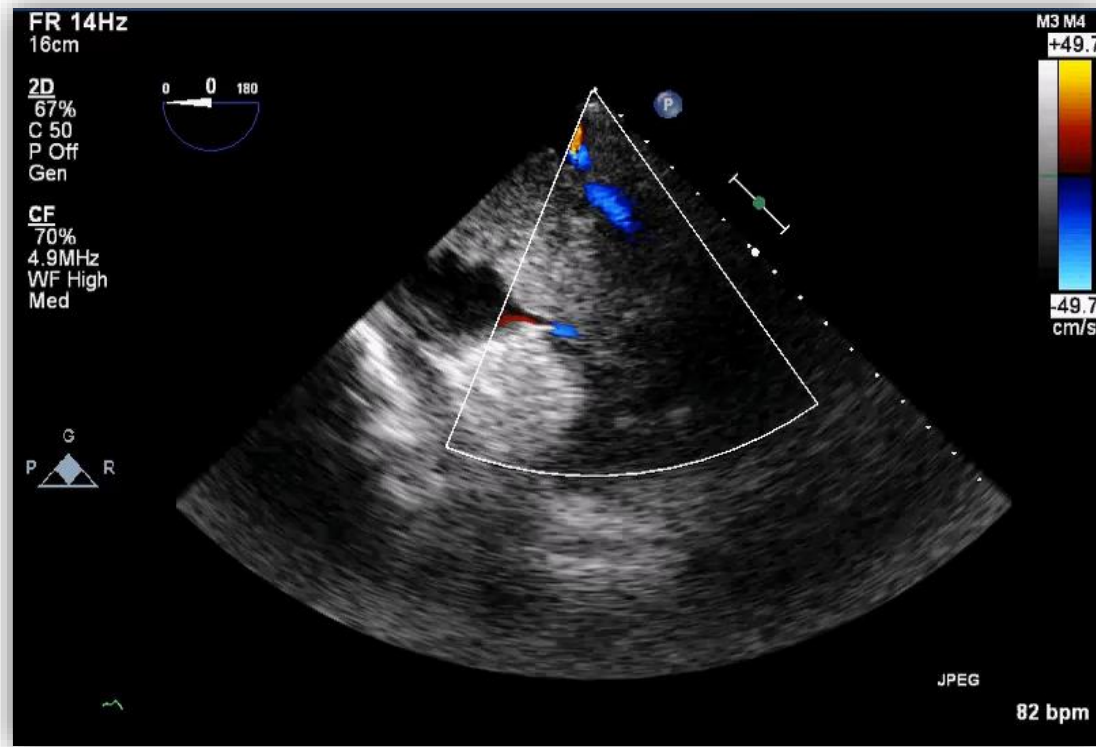
*Um gigante “incidentaloma”...*



*Um gigante “incidentaloma”...*



*Um gigante “incidentaloma”...*



*Um gigante “incidentaloma”...*

*Mixoma da aurícula direita*