



Eficácia a los 12 meses en Lentes Intraoculares de Fijación en Íris

Keissy Sousa, Tiago Monteiro, Sara Ferreira, Nuno Franqueira,
Ricardo Leite, Faria-Correia, José Mendes, Fernando Vaz

Hospital de Braga

Escola de Ciências da Saúde – Universidad Minho

Introducción y Objetivo



Hospital
de la Cruz

Las Lentes de Fijación en Íris: Artiflex® y Artisan® tienen como objetivo la corrección refractiva sin extracción del cristalino.

Artiflex®:

- Modelo flexible de silicona con enclavamiento en íris
- Corrección de Miopía: -2 a -14,5D
- Corrección de Astigmatismo: -1 a -13,5D; cyl 1 a 5D
- Incisión en córnea: 3.2 mm

Objetivo: Evaluar los índices de seguridad e eficacia de Artiflex® en la corrección de altas miopías.

Métodos



Hospital
2003

Materiales

- Topografía Corneana (OCULUS Optikgerate GmbH®, Wetzlar, Germany)
- Refracción cilíndrica convertida en equivalente corneano plano por la ecuación de Muñoz-Escrivá.

Inclusión y Exclusión

- Inclusión:
 - ≥ 20 años
 - Alta miopía
 - CA ≈ 3 mm
- Exclusión:
 - Cirugía refractiva previa
 - Pierda del seguimiento

Ítems analizados

- MAVC
- Refracción esférica y cilíndrica
- Queratometría
- Índices de Efectividad y Seguridad

Diseño

- Estudio Retrospectivo.
- Pacientes con cirugía pIOL de Enero 2011 hasta Junio 2012.
- Seguimiento postoperatorio 18-24 meses.

$$\text{Vetor B} = EE^2 + C_0^2 + C_{45}^2$$

$$X = C_0 = (-\text{Cilindro } /2) * \cos(2\alpha) \quad Y = C_{45} = (-\text{Cilindro } /2) * \text{sen}(2\alpha)$$

$$Z = \text{Equivalente esférico} = \text{Esfera} + \text{Cilindro}/2$$

Resultados

Análisis
de 50
ojos

5 excluídos por
falta de
seguimiento

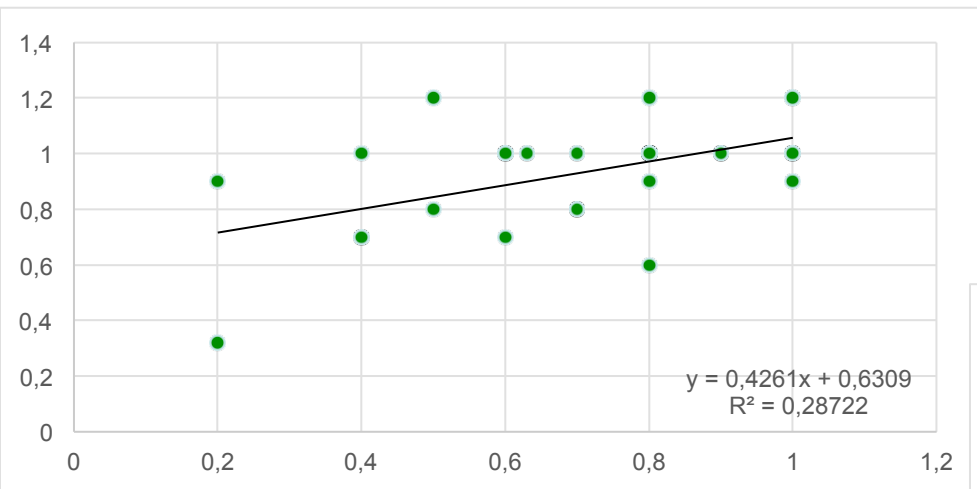
Edad média:
32.48±7.63
años

45 ojos
22 OD
23 OI

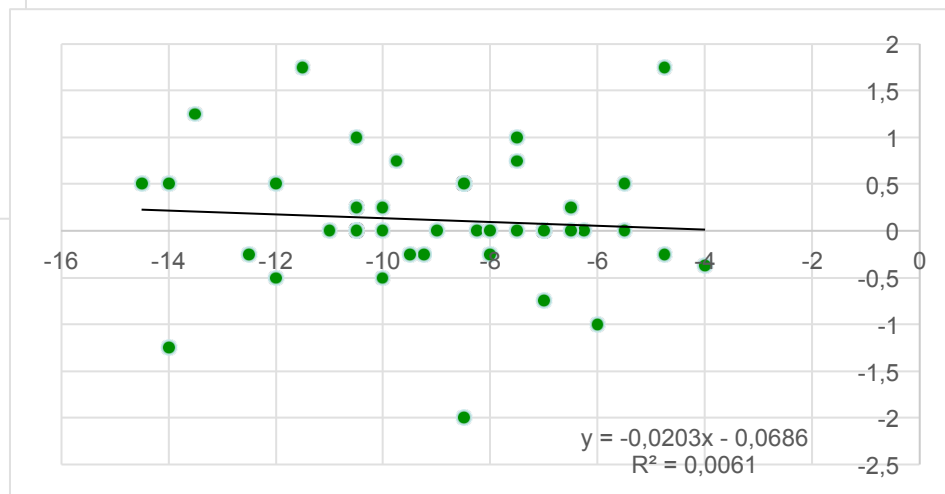
MAVC:
0.73 →
0.94

Equivalente
esférico:
-10.D → -0.24
(p<0.001)

Par	p	Z
AVCC Pré-operatório - AVCC Pós-operatório	,000	-5,290
Esfera Pré-operatório - Esfera Pós-operatório	,000	-5,842
Equivalente Esférico Pré-operatório - Equivalente Esférico Pós-operatório	,000	-5,843



Previsibilidad de la AV a los 12 meses: Alcanzada en comparación con el Previsto

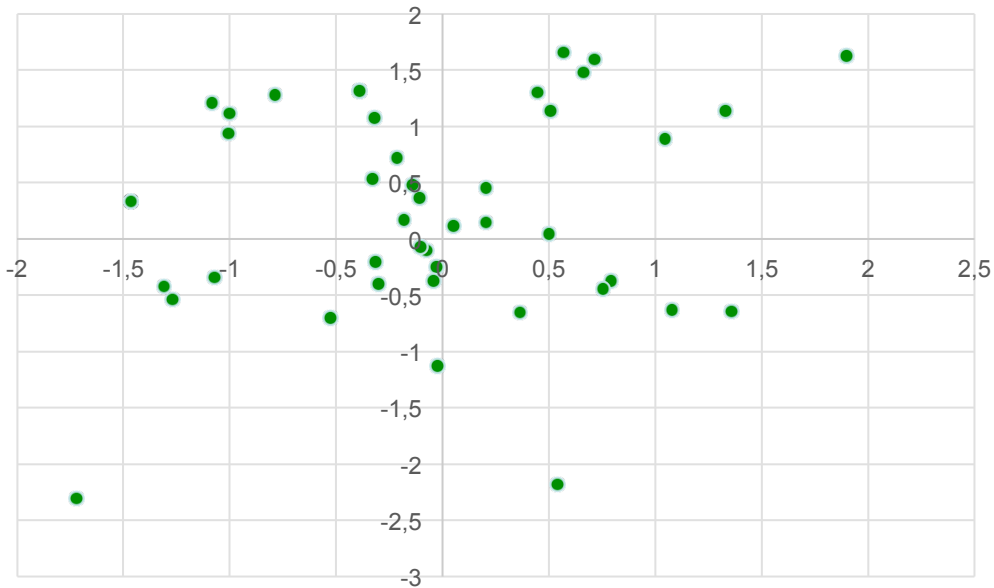


Previsibilidad del cilindro a los 12 meses: : Alcanzada en comparación con el Previsto

Index de Efectividad:
 $1,14 \pm 0,52$

Index de Seguridad:
 $1,30 \pm 0,58$

Vectores C_0 e C_{45} Pré-Operatórios



Pre y postoperatorio:

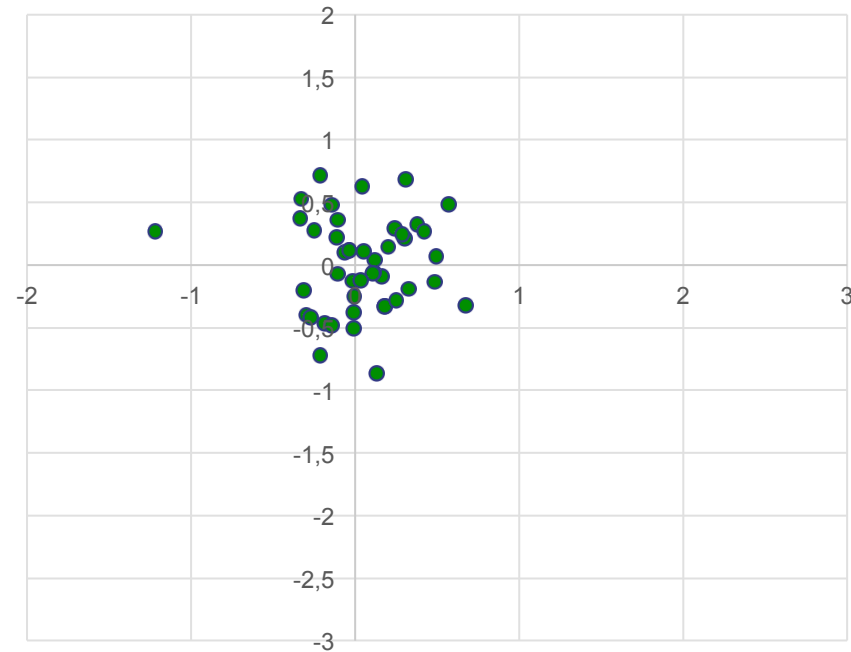
Vector B: $p < 0.001$

C45: $p < 0.044$

C0: $p > 0.005$



Vectores C_0 e C_{45} Pós-Operatórios



C0: axis horizontal

C45: axis vertical

El axis en el postoperatorio se aproxima del 0 → ↓
astigmatismo

Conclusiones



Hospital
Braga

Las lentes de fijación en íris (pIOL) son seguras e eficaces.

Hay una mejoría en la acuidad visual.

El equivalente esférico se aproxima del 0.

Las Artiflex® son una excelente elección en casos seleccionados.



**Hospital
Braga**

GRACIAS