

> Спасская церковь  
(камен., 1706–1713 гг., в  
1760 году пристроена  
колокольня)  
ул. Тихвинская, 2  
(Сухэ-Батора)

> Собор Богоявления  
(камен., 1718–1746 гг.)  
ул. Нижняя Набережная, 2



## Впечатление, или Клаузура превращается...

Алексей Островерхов

Цикл графических работ «Архитектурное путешествие»

Профессиональная точность пропорций и деталей изображенных Алексеем Островерховым исторических зданий делает цикл «Архитектурное путешествие» особому убедительным. Но виртуозность графики лишь подчеркивает оригинальность его замысла и исполнения. Остранение облика памятников, знакомых и горожанам, и гостям Иркутска, – интересная задача, кото-

рая по плечу далеко не всякому, пусть даже и вполне подготовленному рисовальщику. Она достигается исключительно изобразительными средствами: «плавущие» линии, сдержанные цветовые акценты, не скрывающие подготовительной работы автора, но проясняющие ее идею. Так и хочется сделать эти рисунки путеводителем по историческому центру. Да, Иркутск

> Собор Богоявления  
Колокольня

> Знаменская  
церковь  
(камен., 1757–1760).  
Фрагмент.  
ул. Ангарская, 14





< Знаменский женский монастырь

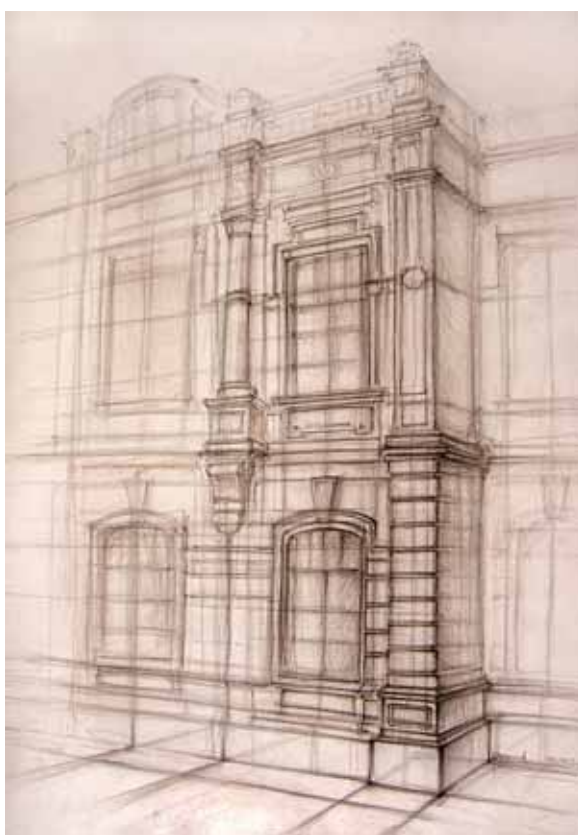


< Харлампиевская церковь («Морская»)  
ул. Троицкая, 59  
(5-й Армии)

стоит, но «долгая память дерева и камня» (В. Распутин) все-таки предполагает и изменение – не перестройку или модернизацию – изменение, обновление восприятия. Алексей Островерхов стремится еще раз обратить внимание иркутян (в первую очередь именно их!) на оригинальность и незаметную для поверхностного взгляда изменчивость самого «постоянного» вида искусства – архитектуры.



< Усадьба декабриста С. Г. Волконского (дерев., 1838 г.).  
Главный дом  
(вид со двора).  
пер. Волконского, 10



< Жилой дом (дерев., 2-я пол. XIX в.).  
Деталь.  
ул. Амурская Верхняя, 15  
(Седова)

< Здание 2-й женской гимназии им. И. С. Хаминова (камен., 1876–1878 гг.).  
Центральный фасад (фрагмент).  
ул. Трапезниковская Большая, 2 (Желябова)

> Римско-католический (польский) костел  
(камен., 1881–1885 гг.,  
арх. Тамулевич).  
Фрагмент.  
ул. Тихвинская, 1  
(Сухэ-Батора)



> Жилой дом  
(дерев., 1860–1870-е гг.).  
ул. 3-я Солдатская, 22  
(Грязнова)



> Жилой дом  
(дерев., 1870-е гг.).  
ул. Преображенская, 21  
(Тимирязева)



> Усадьба купцов  
Второвых  
(камен., 1896–1897 гг.).  
Боковой фасад  
(фрагмент)



> Дом  
И. М. Файнберга  
(камен., 1901 г.).  
Центральный вход.  
ул. Медведниковская, 1  
(Халтурина)





< Доходный дом  
А. И. Шастина  
(дерев., 1910–1911 гг.).  
Фрагмент.  
ул. Жандармская, 21  
(Энгельса)



< Здание Иркутского  
отделения Русско-  
Азиатского банка  
(камен., 1910–1912 гг.,  
арх. В. И. Коляновский).  
Центральный вход.  
ул. Амурская, 38 (Ленина)



< Базановский вос-  
питательный дом  
(камен., 1880–1883 гг.,  
арх. Г. В. Розен).  
Главный дом.  
ул. Амурская, 20 (Ленина)



< Городской театр  
(камен., 1894–1897 гг.,  
арх. В. А. Шретер).  
Центральный фасад



< Городской театр  
Боковой фасад