

## Clínica CIMED

Augusto González y Guillermo Randrup

### Mecanno de hormigón

El edificio está construido con elementos prefabricados, diseñados para el armado de plantas industriales. La estructura, de piezas de hormigón pretensado en fábrica, se montó en seco como un gran mecanno de hormigón: una grúa apiló las partes sobre ocho bases preparadas en el terreno.

Columnas, vigas, losas y paneles exteriores fueron transportados desde las plantas de fabricación en la provincia de Córdoba para su armado, que se realizó en 9 días corridos. La nave principal se ubica en el eje del lote, sin tocarse con las medianeras. De un lado queda el ingreso de vehículos y ambulancias. Del otro, con vigas en voladizo desde la estructura central, ingresos de pacientes, escaleras, ascensores y servicios de apoyo. Adentro de este gran contenedor de hormigón prefabricado fueron ubicados servicios de alta tecnología médica, algunos con requerimientos sofisticados, como aislaciones de campos magnéticos por medio de jaulas de Fahradell e intercambiadores

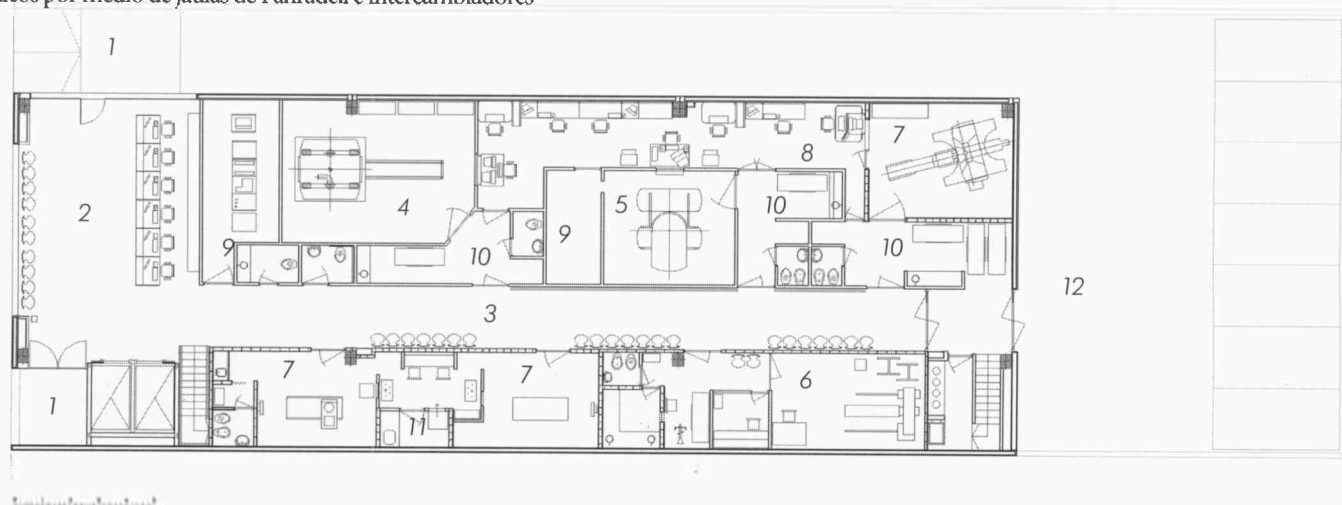
de calor alimentados por gas de helio.

La panelería interior fue diseñada a partir de sistemas constructivos livianos, para permitir mayor ductilidad frente a las mutaciones futuras de los servicios médicos.

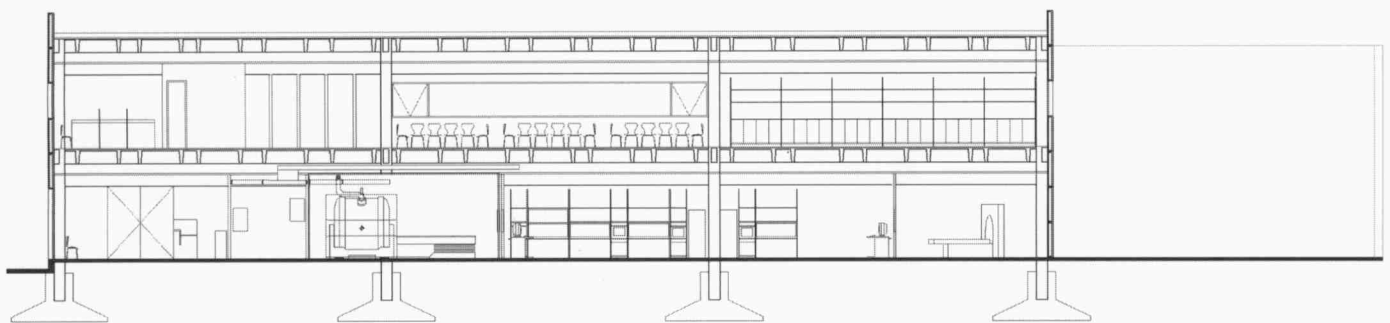
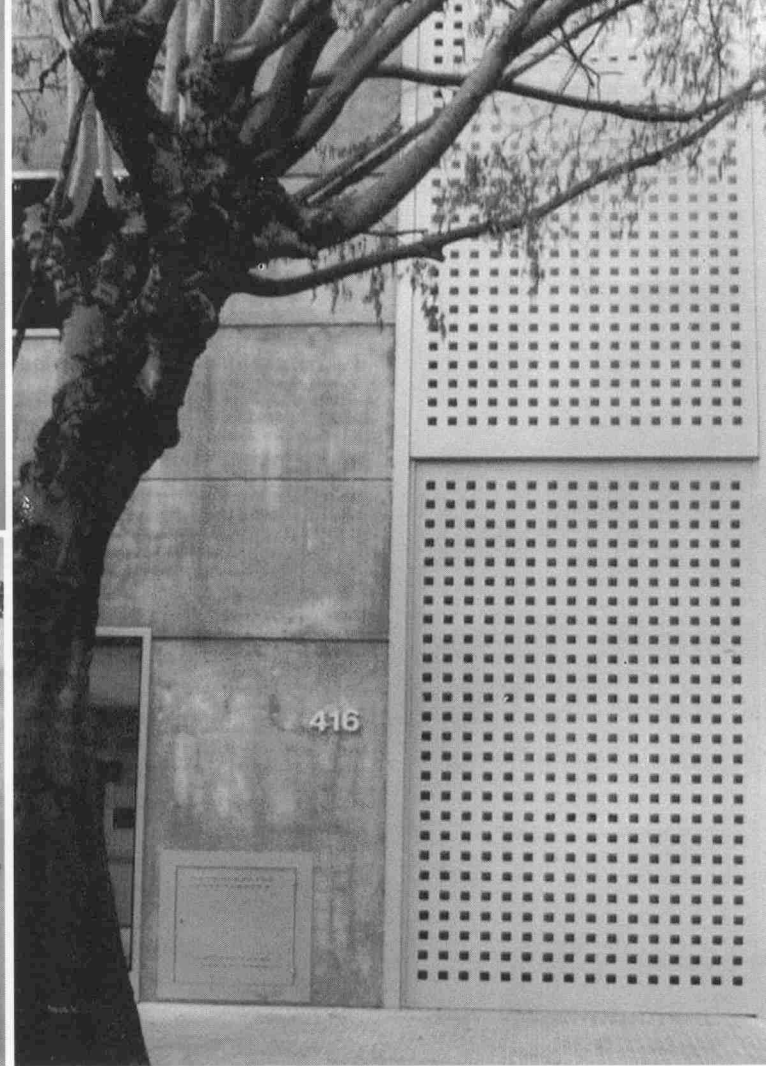
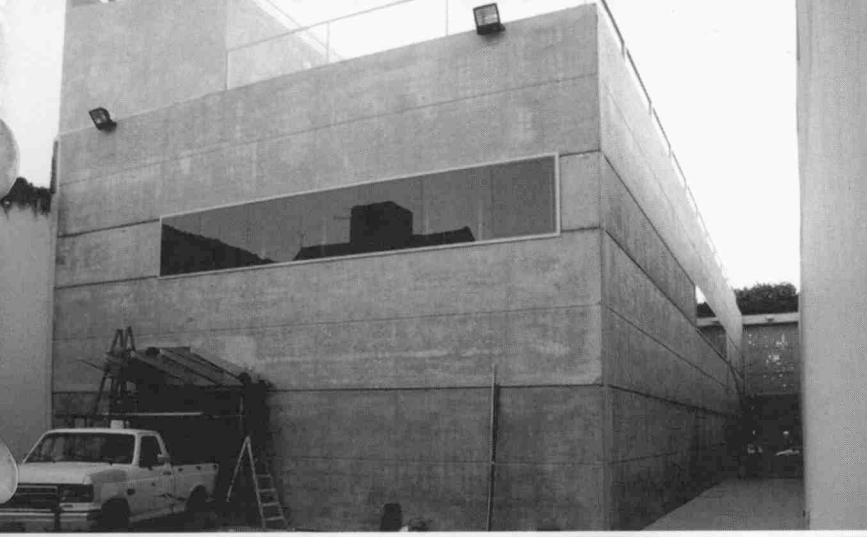
Entretechos técnicos accesibles y ductos verticales alojan las instalaciones del edificio y las específicas de los equipamientos médicos, bastante complejas.

El edificio deberá adaptarse a los cambios tecnológicos de su equipamiento médico sin alterar mayormente la atención a los pacientes.

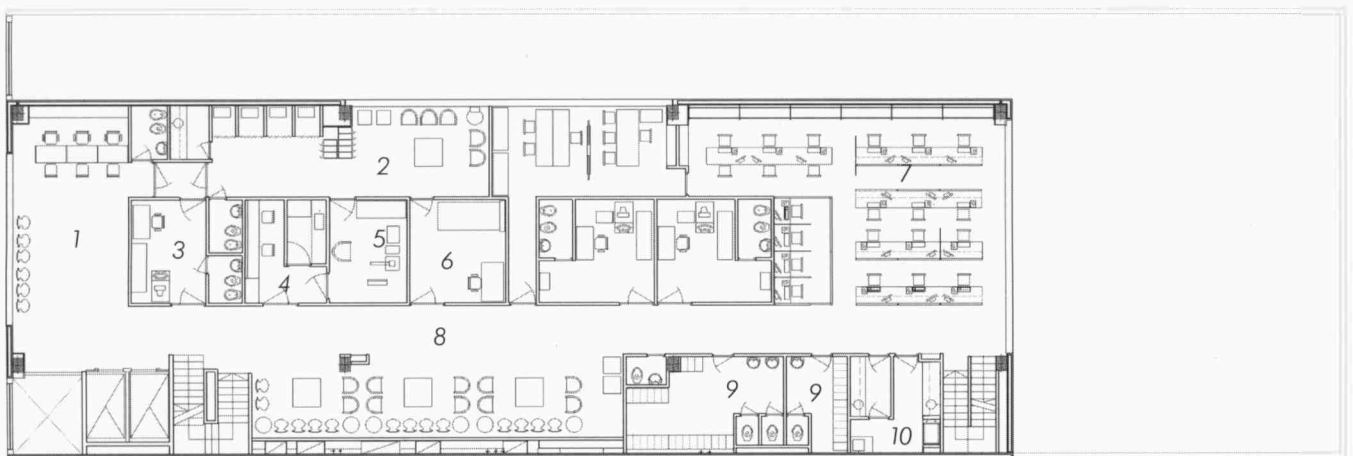
Dos fueron las condicionantes del proyecto: primero la función, que determinó todas las relaciones, las dimensiones, los movimientos, suministros de fluidos, materiales, espesores. La otra, una respuesta tecnológica global a esa diversidad de requerimientos, para ponerlos dentro de un mismo sistema. Esto estimuló la búsqueda de una imagen única, simple ■



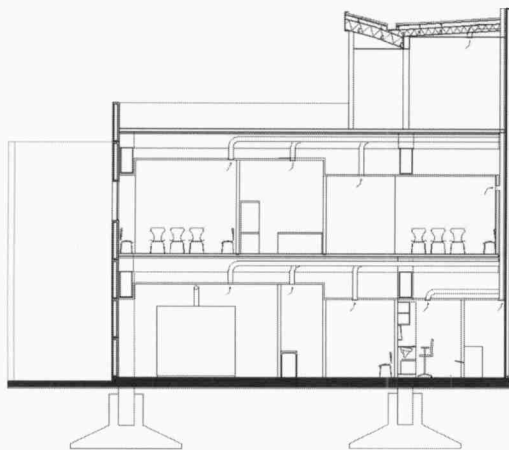
Planta baja. Referencias: 1-acceso. 2-recepción público. 3-espera. 4-resonancia magnética. 5-tomografía. 6-medicina nuclear. 7-radiología. 8-área médica. 9-área técnica. 10-office. 11-cuarto oscuro. 12-área ambulancia.



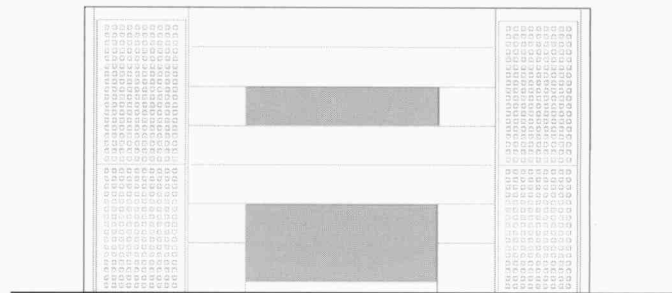
Corte longitudinal



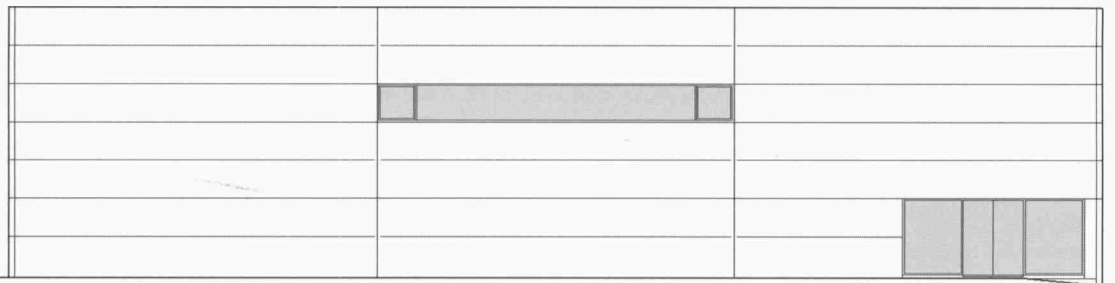
Planta primer piso. Referencias: 1-recepción. 2-espera de la mujer. 3-ecografía. 4-área médica. 5-mamografía. 6-densitometría. 7-área médica. 8-espera. 9-vestuarios. 10-office.



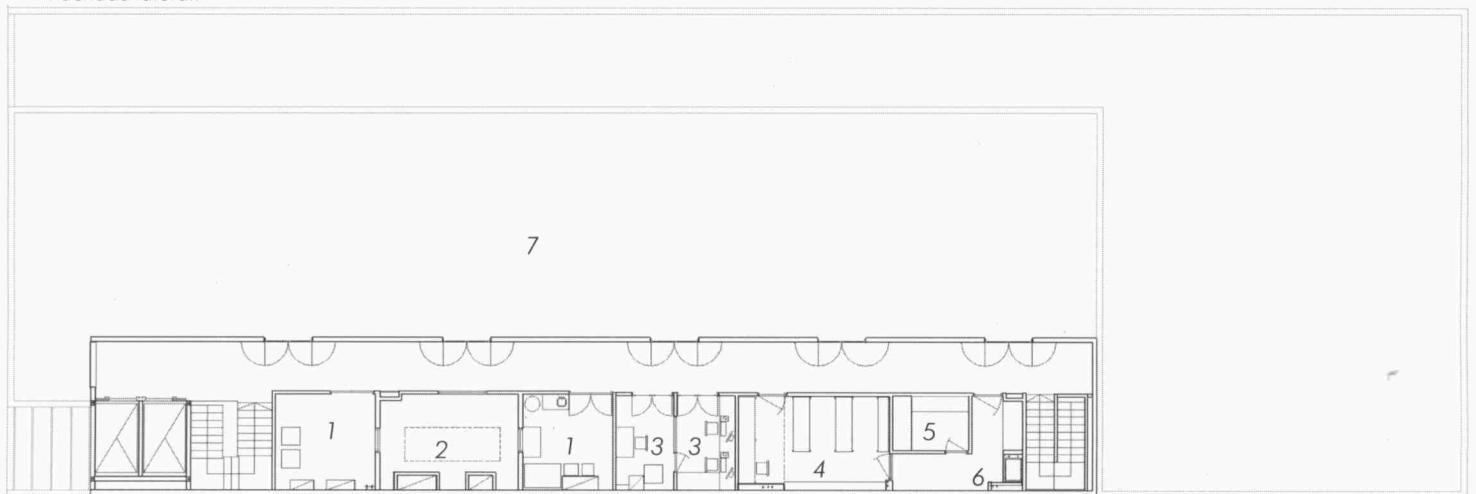
Corte transversal.



Fachada sobre calle 5.



Fachada lateral.



Planta segundo piso. Referencias: 1-sala de máquinas. 2-patio de equipos. 3-sistemas. 4-depósito insumos. 5-depósito residuos patogénicos. 6-depósito residuos especiales. 7-área de crecimiento.