

Trabajo Fin de Máster

Habitando la edad 2.5

Autor/es

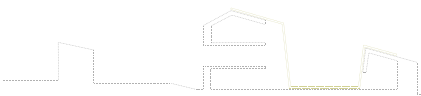
Alejandro Lezcano Maestre

Director/es

Iñaki Bergera Serrano
Ana Morón Hernandez

EINA / Arquitectura
2015

CH
E2.5



ARQUITECTURA

CH
E.2.31
Remedios
Valencia

1984 - Promotor: IFA
Arquitectos: Kucabode
Pau Bergasa
Jose Ribera



A 00
Imagen exterior







CH
E 2,5
Formazione
Tutorato:
0013 - Formello, 2014
Master di Architettura
Modulo: Bergamo
Area: Montecarlo
Alumno:
Alumnos: Luciano Manera
Piazza: Alghero
A02
100

DATOS URBANÍSTICOS GENERALES

CALLE BELCHITE 1, 3, 5, 7, 9
B3 - Zona Residencial aislada de alta densidad

- 1 USOS PERMITIDOS**
 -Residencial vivienda unifamiliar y colectiva
- 2 CONDICIONES DE VOLUMEN**
 -Ocupación máxima
 -Planta Baja B15
 -Planta Azada B15
 -Retrampante
 -Línea de 150 m
 -Frente parcela 150 m
 -Altura máxima cubierta
 -7,5 m y entrecubierta según línea métrica de calle
 -Vuelo
 -0,5 m sobre plantas azadas.

DATOS URBANÍSTICOS PARTICULARES

COTAS CALLE BELCHITE 1,3,5,7,9
B3 - Zona Residencial aislada de alta densidad

- Superficie total de parcelas
 3728 m²
- SUPERFICIE MÁXIMA DE OCUPACIÓN
 POR PLANTA (B15) 2383,04m²
- Frente Norte-Oeste
 Cota inferior - 0,3 m
 Cota superior 0,20 m
 Línea de CORNISA PERIMETRO 7,85m
- Frente Norte-Este
 Cota inferior - 0,40 m
 Cota superior 0,20 m
 Cota media 0,20 m
 Línea de CORNISA PERIMETRO 7,85m

DATOS PROYECTADOS

CALLE BELCHITE 1, 3, 5
B3 - Zona Residencial aislada de alta densidad

- 1 USO**
 -Residencial vivienda
- 2 VOLUMEN**
 -Ocupación en planta
 0 Planta Baja
 Edificio 1 458,50 m²
 Edificio 2 465,37 m²
 Edificio 3 423,78 m²
 Pabellón B 125,50 m²
 Pabellón C 98,20 m²
 Pabellón D 122,80 m²
 SUPERFICIE TOTAL PLANTA BAJA
 1963,93 m² 52,78%
- 1 Planta primera
 Edificio 12,3 1083,40 m²
 SUPERFICIE TOTAL PLANTA PRIMERA
 1083,40 m² 29,10%
- 2 Planta segunda
 Edificio 12,3 1020,00 m²
 SUPERFICIE TOTAL PLANTA PRIMERA
 1020,00 m² 27,25%
- Altura a cornisa proyecta a calle Belchite
 LINEA DE CORNISA 7,75 m






UTM - Puntalón, 2016
 Formadora:
 María Bergara
 Ana María

Alumno:
 Alejandro Leciano Manero
 Empresa:

LEYENDA INFRA ESTRUCTURAS

- RED ELECTRICA
 - Registro eléctrico
 - Red baja tensión
- RED SANEAMIENTO
 - Pozo de registro de red
 - Tubería de hormigón moldeada
- RED ABASTECIMIENTO DE AGUA
 - ⊕ Registro de desagüe
 - ⊙ Registro de red
 - Red de abastecimiento
 - T Llave de corte
 - R Acometida
- RED RECOGIDA DE BASURAS
 - ⊠ Contenedores, punto de recogida de basuras



CUADROS DE SUPERFICIES PLANTA BAJA

SUPERFICIES CONSTRUIDAS	
EDIFICIO 1	418,55 m ²
EDIFICIO 2	402,97 m ²
EDIFICIO 3	423,76 m ²
PABELLÓN A	133,56 m ²
PABELLÓN B	66,29 m ²
PABELLÓN C	133,70 m ²
PABELLÓN D	133,70 m ²
TOTAL	1961,53 m²

SUPERFICIES ÚTILES	
EDIFICIO 1	
Superficies interiores	374,32 m ²
S. 101	102,57 m ²
S. 102	133,98 m ²
S. 103	53,99 m ²
S. 104	3,97 m ²
S. 105	3,74 m ²
S. 106	15,94 m ²
Superficies exteriores	49,23 m ²
S. 107	3,52 m ²
S. 108	45,71 m ²
S. 109	0,00 m ²
S. 110	0,00 m ²
SUPERFICIE TOTAL	423,55 m²
EDIFICIO 2	
Superficies interiores	374,32 m ²
S. 111	102,57 m ²
S. 112	133,98 m ²
S. 113	53,99 m ²
S. 114	3,97 m ²
S. 115	3,74 m ²
S. 116	15,94 m ²
Superficies exteriores	49,23 m ²
S. 117	3,52 m ²
S. 118	45,71 m ²
S. 119	0,00 m ²
S. 120	0,00 m ²
SUPERFICIE TOTAL	423,55 m²
EDIFICIO 3	
Superficies interiores	374,32 m ²
S. 121	102,57 m ²
S. 122	133,98 m ²
S. 123	53,99 m ²
S. 124	3,97 m ²
S. 125	3,74 m ²
S. 126	15,94 m ²
Superficies exteriores	49,23 m ²
S. 127	3,52 m ²
S. 128	45,71 m ²
S. 129	0,00 m ²
S. 130	0,00 m ²
SUPERFICIE TOTAL	423,55 m²
PABELLÓN A	
Superficies interiores	100,59 m ²
S. 131	100,59 m ²
SUPERFICIE TOTAL	100,59 m²
PABELLÓN B	
Superficies interiores	66,29 m ²
S. 132	66,29 m ²
SUPERFICIE TOTAL	66,29 m²
PABELLÓN C	
Superficies interiores	133,70 m ²
S. 133	133,70 m ²
SUPERFICIE TOTAL	133,70 m²
PABELLÓN D	
Superficies interiores	133,70 m ²
S. 134	133,70 m ²
SUPERFICIE TOTAL	133,70 m²
TOTAL	1635,98 m²



CUADROS DE SUPERFICIES P.PRIMERA

SUPERFICIES CONSTRUIDAS

EDIFICIO 1 y 5
SUPERFICIE TOTAL 19193 m²

SUPERFICIES ÚTILES

EDIFICIO 1	
Superficies exteriores:	
S1_42.87 m ²	83.538 81 m ²
S2_42.87 m ²	83.538 81 m ²
S. Aparcamiento auxiliar 2	30.30 m ²
S. Estanterías	81.30 m ²
Superficies interiores:	
S11_35.23 m ²	34.400 80 m ²
S. Corredor	802.74 m ²
SUPERFICIE TOTAL 379.00 m ²	
EDIFICIO 3	
Superficies interiores:	
S11_42.87 m ²	83.538 81 m ²
S2_42.87 m ²	83.538 81 m ²
S3_42.87 m ²	83.538 81 m ²
S. Aparcamiento auxiliar 1	30.30 m ²
Superficies exteriores:	
S11_35.23 m ²	34.400 80 m ²
S22_3.38 m ²	6.38 m ²
S34_12.77 m ²	42.97 m ²
S. Corredor 3	54.67 m ²
SUPERFICIE TOTAL 358.90 m ²	
EDIFICIO 5	
Superficies interiores:	
S11_42.87 m ²	83.538 81 m ²
S21_42.87 m ²	83.538 81 m ²
S. Lavandería	30.37 m ²
Superficies exteriores:	
S11_35.23 m ²	34.400 80 m ²
S22_3.38 m ²	6.38 m ²
S. Corredor 5	57.68 m ²
SUPERFICIE TOTAL 378.87 m ²	
1107.57 m²	



CUADROS DE SUPERFICIES P.SEGUNDA

SUPERFICIES CONSTRUIDAS	
EDIFICIO 1 y 5	1120,00 m ²

SUPERFICIES ÚTILES	
EDIFICIO 1	
Superficies interiores:	934,528 m ²
S1, 42,87 m ²	934,528 m ²
S2, 42,87 m ²	934,528 m ²
S. Almacenamiento computacional	17,57 m ²
S. Almacenamiento computacional B	38,84 m ²
S. Espacio de Reserva	3,74 m ²
Superficies exteriores:	94,450 m ²
S1, 94,45 m ²	94,450 m ²
S. Corredor	99,05 m ²
S. Garajes	128,91 m ²
SUPERFICIE TOTAL	380,98 m²
EDIFICIO 3	
Superficies interiores:	934,528 m ²
S1, 42,87 m ²	934,528 m ²
S. Almacenamiento computacional B	17,57 m ²
S. Almacenamiento computacional A	38,84 m ²
S. BTT	3,74 m ²
Superficies exteriores:	94,450 m ²
S1, 94,45 m ²	94,450 m ²
S. Corredor	99,05 m ²
S. Garajes	128,91 m ²
SUPERFICIE TOTAL	347,25 m²
EDIFICIO 5	
Superficies interiores:	874,528 m ²
S1, 42,87 m ²	874,528 m ²
S2, 49,18 m ²	874,528 m ²
S. Almacenamiento computacional B	17,57 m ²
Superficies exteriores:	94,450 m ²
S1, 94,45 m ²	94,450 m ²
S2, 8,38 m ²	92,83 m ²
S. Corredor	127,96 m ²
SUPERFICIE TOTAL	377,27 m²
SUPERFICIE TOTAL	1104,60 m²





CH
E 2.5
Formazione
Tutorato:
Maki Bergara
Anna Marini

Università Politecnica delle Marche
Facoltà di Architettura
Alumni
Alessandro Lecaro Manera

A09
E 1.00
Pianta Culturale

COTAS DE PROYECTO

CALLE BELCHITE 1, 3, 5
83 - Zona Residencial aislada de alta densidad

- Frente Norte-Oeste

Cota inferior: 0,3 m

Cota superior: 10 m

Cota media: 5,15 m

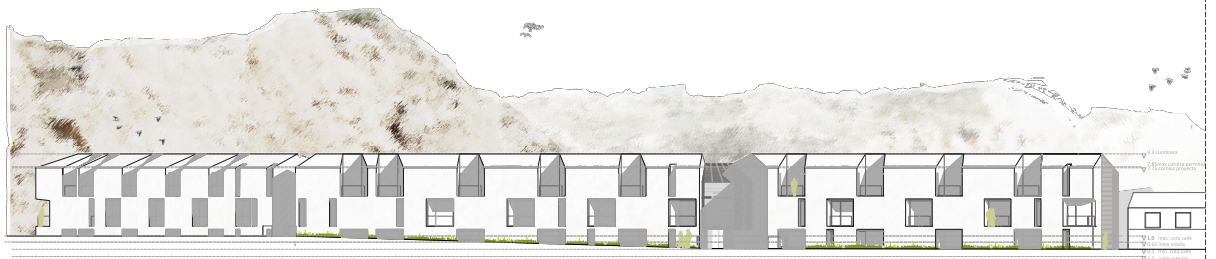
LINEA DE CORONA PERMITIDA: 7,80 m

-Cota cornisa proyecto a calle Belchite

LINEA DE CORNISA: 7,75 m

-Cota cubierta proyecto a calle Belchite

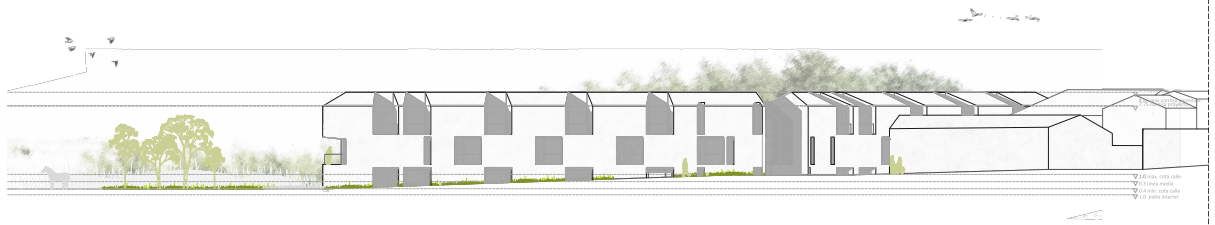
LINEA DE CUBIERTA: 9,30 m



COTAS DE PROYECTO

CALLE BELCHITE 1, 3, 5
 83 - Zona Residencial aislada de alta densidad

- Frente Norte-Calle
 - Cota inferior: -2.4 m
 - Cota superior: 10 m
 - Cota media: 9.30 m
- LINEA DE CORONA PERMISIDA: 7.80 m
- Cota cornisa proyecto a calle Belchite
 - LINEA DE CORONA: 7.75 m
- Cota cumbrera proyecto a calle Belchite
 - LINEA DE CUMBRENA: 9.30 m



CH
E 2.5
 Formadora:
 Tutores:
 Maki Bergara
 Ana Morán
 Alumno:
 Alejandro Lencero Manera
 Ayudante Técnico:
 Alvaro Nieto 2016
A 10
E 1500

COTAS DE PROYECTO

FRENTE RURAL

-Cota cumbre edificio 135

LÍNEA DE CORONA 7,25 m

-Cota cumbre edificio 135

LÍNEA DE CUMBRENA 9,30 m

-Cotas cubierta pabellón A

F1 5,76 m

F2 5,80 m

F3 5,45 m

F4 2,19 m

-Cotas cubierta pabellón B

F1 4,74 m

F2 5,07 m

F3 5,00 m

F4 2,63 m

-Cotas cubierta pabellón C

F1 5,47 m

F2 5,83 m

F3 5,94 m

F4 2,23 m

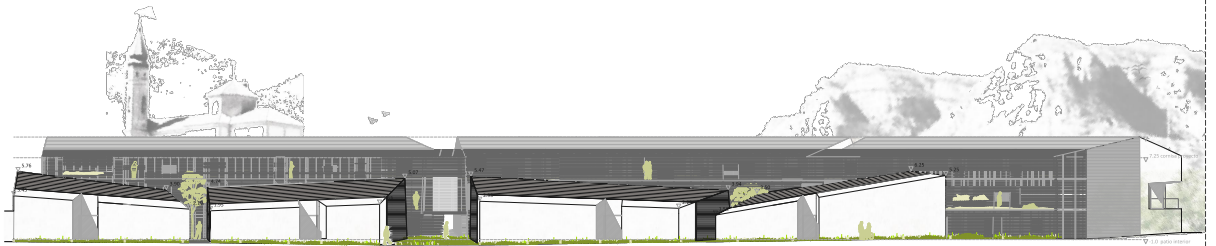
-Cotas cubierta pabellón D

F1 6,25 m

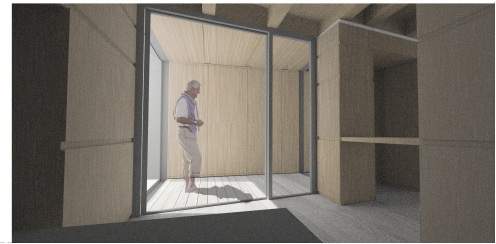
F2 5,25 m

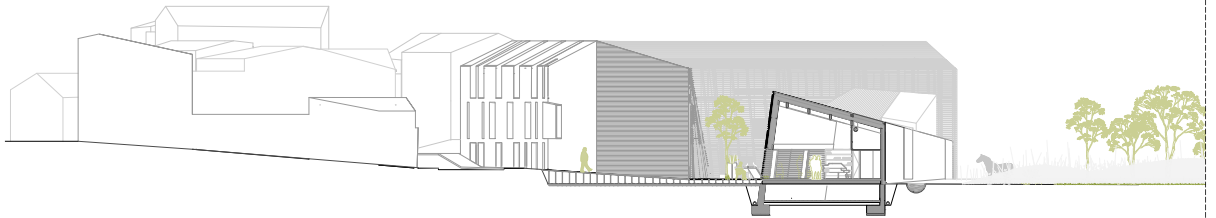
F3 5,50 m

F4 1,58 m





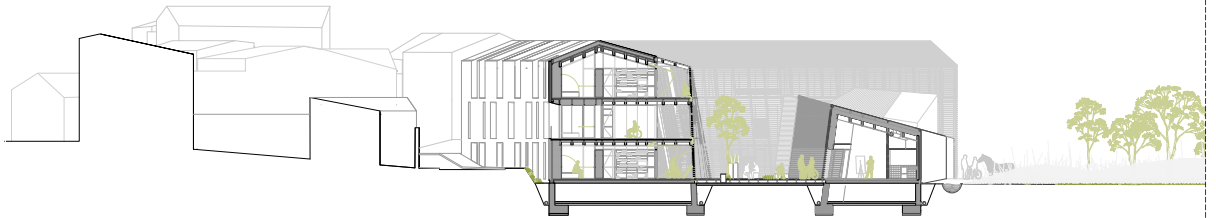




CH
E 2.5
Formación
Tutores:
Marta Bergara
Ana Marín

1014_Promoción_2016
Residencia de estudiantes
Alumno:
Alejandro Lencero Manera

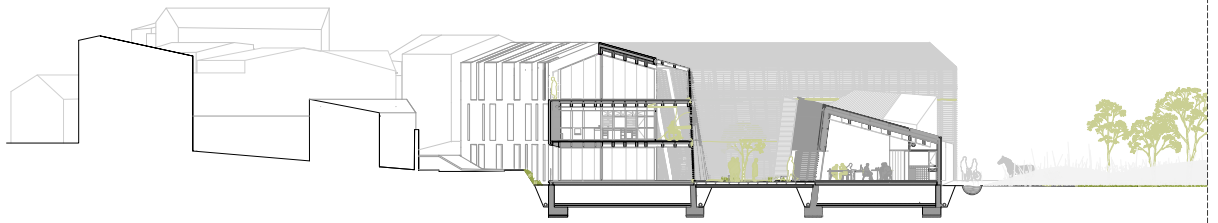
A14
E 1.50
Sección 01/16



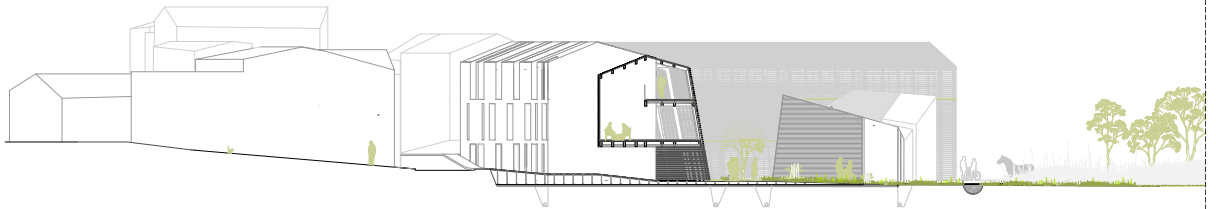
CH
E 2.5
Formación
Tutores:
Marta Bergara
Ana Morán

UPM - Formación 2016
Módulo de Edificación
Alumno:
Alejandro Lencero Manera

A15
E 156
Salvador Ruiz



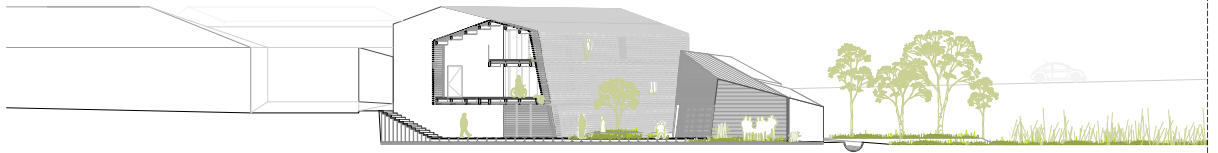
CH
E 2.5
Formazione
Tutorato:
Siti - Formelle, 2016
Ricerca di ricerca
Mati Bergami
Anna Maria
Alumni
Alessandro Lenciano Manera
A16
Salsola Mare

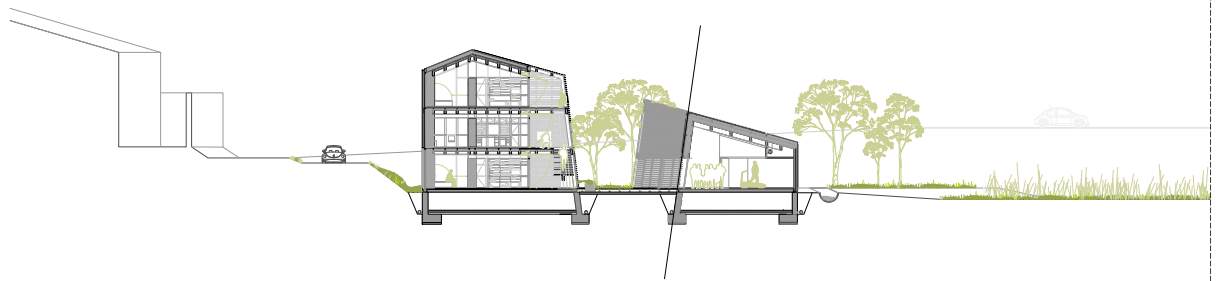
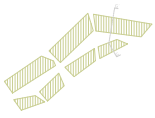


CH
E 2.5
Formación
Tutores:
Sota, Formigó, 2016
Herrero, 2016
Muller, Bergara
Ara, 2016
Alumno:
Alejandro Lencero Manera
A17
E 166
Sección 1/20



CH
E 2.5
Formazione
Tutorato:
Stella Formicola, 2016
Prestazioni didattiche
Miki Bergami
Anna Marini
Alumno:
Alessandro Lenciano Manera
A18
E. 150
Sección 2.5





CH
E 2.5
Formazione
Tutorato:
Stella Formicola, 2016
Pierluigi Baccin
Maia Bergami
Anna Marini
Alumno:
Alessandro Lencero Manera
A20
E. 1.50
Salvadori 2016