

# Casadetodos

El Arrayán, Chile

Esta obra busca explorar estructuras no convencionales para generar superficies habitables complejas y abiertas a las vistas hacia la cordillera. La estrategia estructural consiste en posicionar cuatro marcos estructurales de acero sucesivos, los que se repiten y varían según los requerimientos programáticos-espaciales y los esfuerzos estructurales. Al mover cualquier punto de la estructura, la morfología total es transformada, ya que se trata de un diseño asociativo e interdependiente. El uso de la madera como revestimiento en diferentes ángulos permite establecer un diálogo directo con el paisaje, mientras que la configuración espacial interior permite vistas hacia la cordillera de los Andes desde todos los recintos.

This project explores unconventional structures to create complex inhabitable spaces that open to the mountainous views. The structural strategy consists of positioning four successive steel frames that repeat and vary according to the programmatic, spatial requirements and structural forces. Moving any point in the structure transforms the whole morphology due to its associative and interdependent design. The use of wood at different angles as cladding allows for a direct dialogue with the landscape while the interior, spatial configuration allows for views toward the Andes mountains from all the rooms.

FOTOGRAFÍA

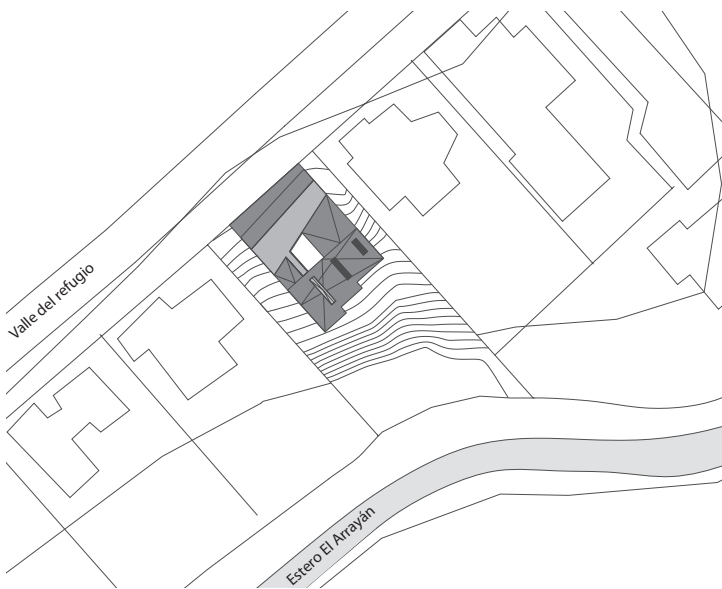
*Verónica Arcos Profesora, Pontificia Universidad Católica de Chile, Universidad de Talca y Universidad Andrés Bello  
Gonzalo Puga*



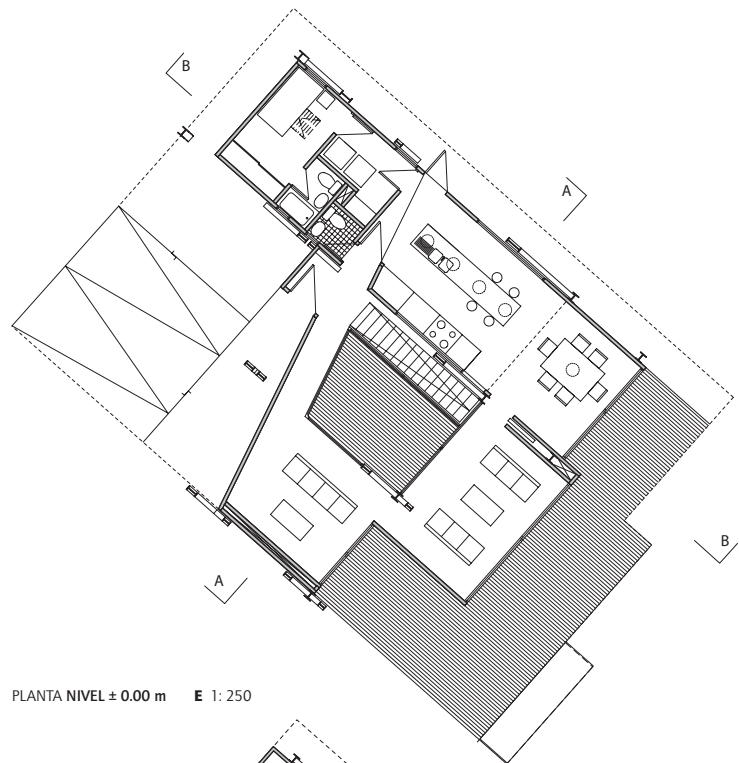


**CASADETODOS**

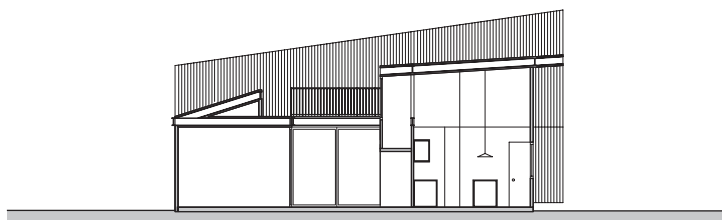
Arquitecta Verónica Arcos Colaboradora Anna Pla Catalá  
 Ubicación El Arrayán, Santiago, Chile Cliente Rodrigo Arcos,  
 Kanky Schmidt Cálculo estructural José Manuel Morales  
 Construcción Leonardo Peña Materialidad estructura  
 de marcos de acero, muros prefabricados en madera,  
 revestimientos interiores y exteriores en madera Presupuesto  
 27 UF/ m<sup>2</sup> (US\$ 1.161 / m<sup>2</sup>) Superficie terreno 800 m<sup>2</sup>  
 Superficie construida 220 m<sup>2</sup> Año proyecto 2006-2007 Año  
 construcción 2007-2008



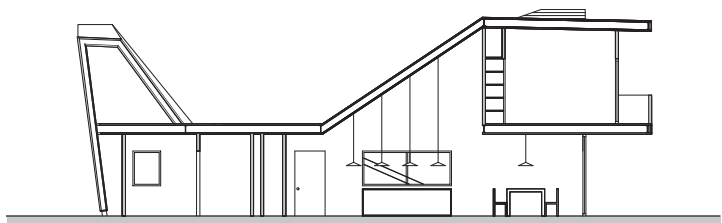
PLANTA EMPLAZAMIENTO E 1: 1.250



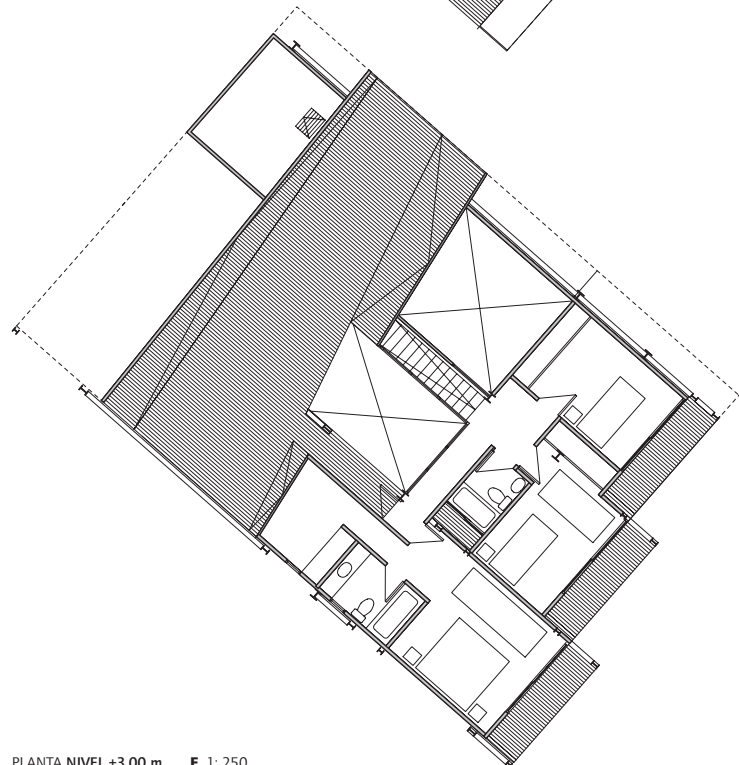
PLANTA NIVEL + 0.00 m E 1: 250



CORTE AA E 1: 250



CORTE BB E 1: 250



PLANTA NIVEL + 3.00 m E 1: 250