

ЭКОЛОГО-ЭКОНОМИЧЕСКИЕ ПРОБЛЕМЫ ХИМИЧЕСКИХ ТЕХНОЛОГИЙ

{581.5:546.56}:502.2.08

• • , , • • , ,
 • • , , • • , ,
 - , , 153000

e-mail: nevsky@isuct.ru

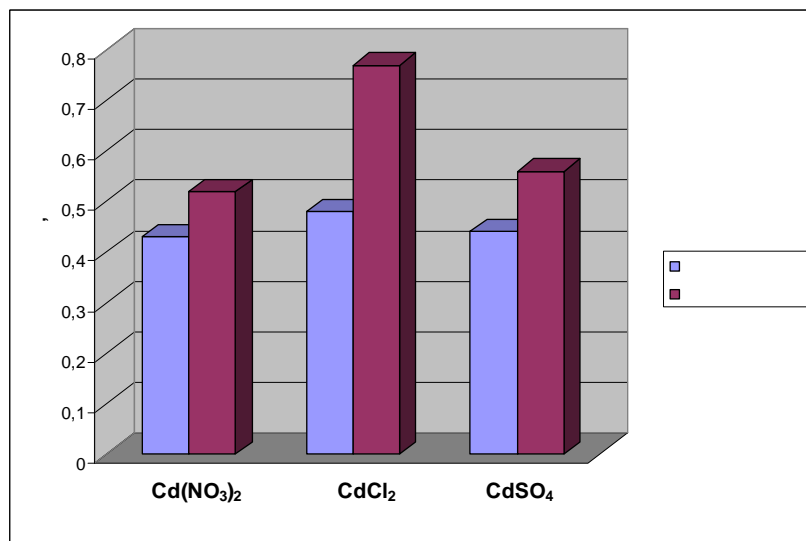
(*Sinapis arvensis* L.), (*Avena sativa* L.), (*Lactuca sativa* L.)

500 . ó - - ;
 , - ;
 ;
 [1]. , ;
 - - « ó ».
 ().
 [7]
 . 1.
 [7]
 :
 ó - ó
 (*Avena sativa* L.),
 L.) ó (*Sinapis arvensis*
Lactuca sativa L.).
 [8, 9],
 [266].

« ó ».

1	()		6.266.7
2		- /100	2.663.7
3		- /100	10621.0
4		%	1.262.5
5		- /100	15624.7
6		%	76685.1
7		/	
8	d () [2]	/	0.5

.1 - ,
 () [10].
 ()



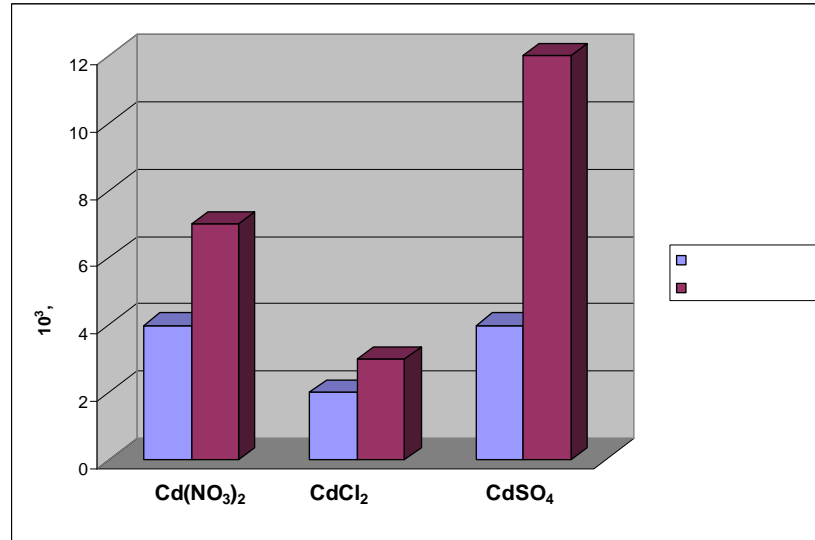
.1.

: , , 2 /

() [10].

« » [11].

. 2. (, 2 /).



. 2.

()

. 3.

[12, 13].

(« . . »),

. 2.

« . . »)

(

. 2.

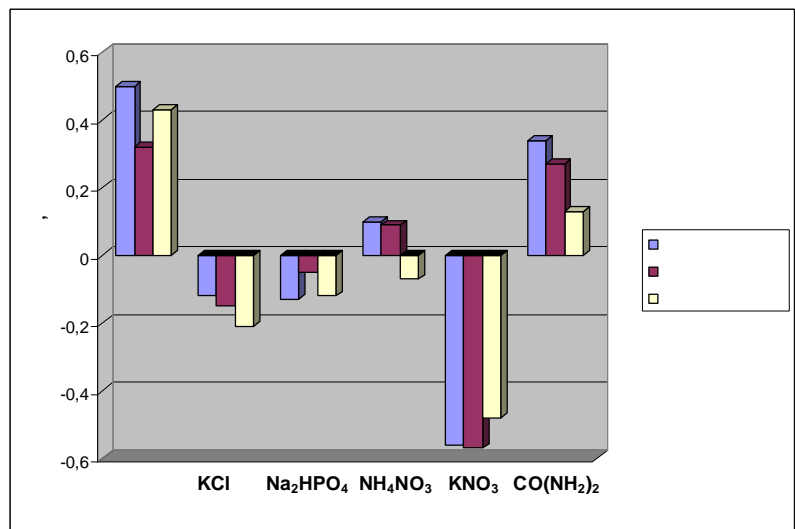
[11, 12]

, KCl	, K	0.5	6.25	2.565
Na ₂ HPO ₄ · 2H ₂ O	, P	0.1	1.25	165
NH ₄ NO ₃	, N	0.35	4.37	265
KNO ₃	, K	0.4	5.0	2.565
	, N	0.14	1.96	265
, C() (NH ₂) ₂	, N	0.47	6.58	265

3.

	$\text{Cd}(\text{NO}_3)_2$	$\text{Cd}^{+2} + \text{KCl}$	$\text{Cd}^{+2} + \text{Na}_2\text{HPO}_4$	$\text{Cd}^{+2} + \text{NH}_4\text{NO}_3$	$\text{Cd}^{+2} + \text{KNO}_3$	$\text{Cd}^{+2} + \text{C}(\text{NH}_2)_2$
1	+	-	-	-	-	-
2	-	+	-	-	-	-
3	-	-	+	-	-	-
4	-	-	-	+	-	-
5	-	-	-	-	+	-
6	-	-	-	-	-	+
7	-	-	-	-	-	+

.3.



.3.

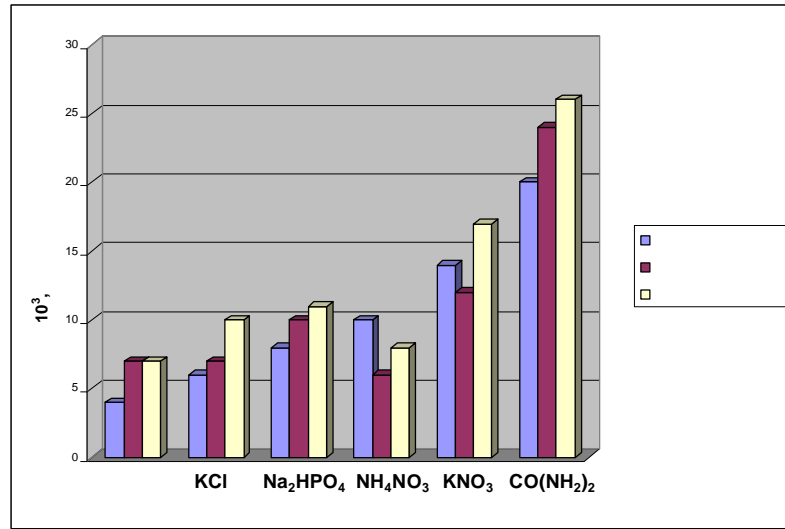
[14, 15]

[14]

()

.4.

[12],



. 4.

2 / , 1 /

1. // 2009. . 52. . 5. . 1256127.
2. « ó ó » / 6. 6 : « » , 2002. . 666
- 71.
3. A.B., // 2006. 2. . 367.
4. / , 6 : , 2007. . 2596262.
5. // 2010. 6. . 16620.
6. / : , 2010. . 4 / 6 : , 2010. . 4386441.

