



CIENCIA EN FEMENINO
Perspectiva de género en Medicina

María Teresa Ruiz Cantero



HITOS CIENTIFICOS

**Avance en Medicina y Salud Pública
Contribución al progreso social**

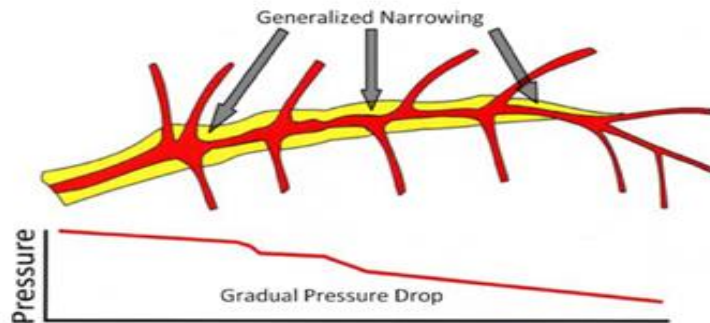
Diferencias en el uso de Angiografías coronarias y revascularización en pacientes hospitalizados por problemas cardíacos

Ayanian IZ, Epstein AM. *N Engl J Med* 1991; 325: 221-5

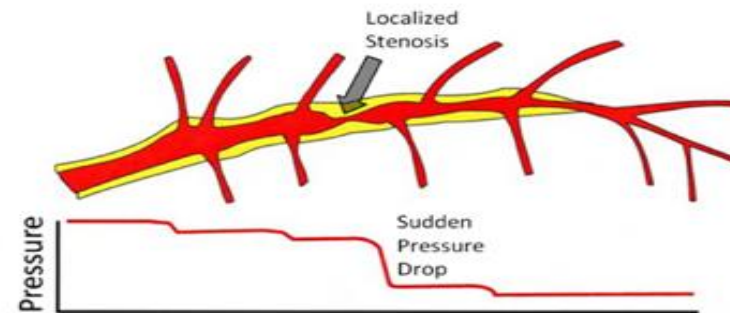
Hospital de Harvard (30,000 patients) y New Haven (30,000 patients)

	Hombres (%)	Mujeres (%)
Blancos/as	18.8	9.4
No Blancos/as	14	8.6

Left: Diffuse atherosclerosis, most often seen in younger women with IHD.



Right: Obstructive atherosclerosis, most often seen in men and older women.

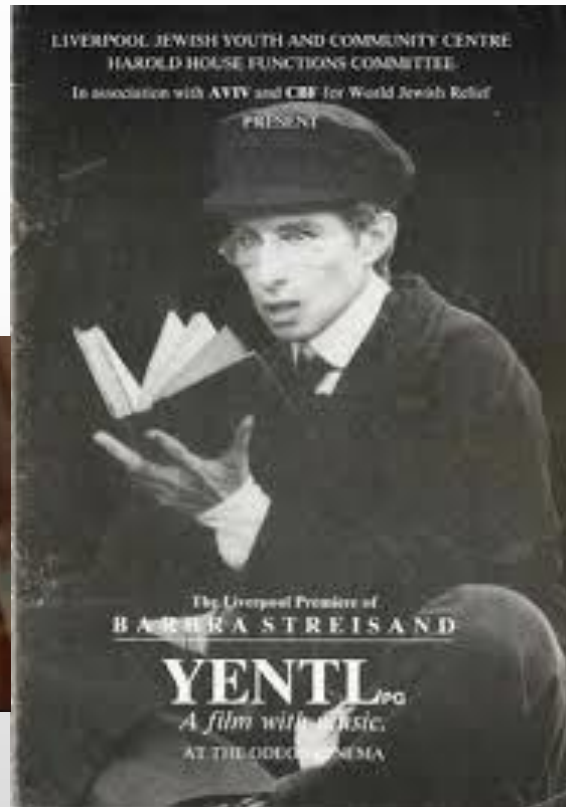


In age-matched groups of women and men with acute coronary syndrome, women are more likely than men to have minor or no obstruction as visualized through coronary angiography (image from Gould, 1999; reproduced with permission).

The New England
Journal of Medicine

THE YENTL SYNDROME

YENTL, the 19th-century heroine of Isaac Bashevis Singer's short story,¹ had to disguise herself as a man



National Institutes of Health
Bethesda, MD 20892

BERNADINE HEALY, M.D.

REFERENCES

1. Yentl the yeshiva boy. In: Singer IB. An Isaac Bashevis Singer reader. New York: Farrar, Straus and Giroux, 1971:135-66.
2. Ayanian JZ, Epstein AM. Differences in the use of procedures between women and men hospitalized for coronary heart disease. N Engl J Med 1991; 325:221-5.

Sesgo de género en la Demora asistencia de atención sanitaria al Infarto Agudo de Miocardio

	Minutos de Espera	
	Hombres	Mujeres
Registro IAM Asturias	120	180
Estudio IBERICA	120	153
Estudio Castilla-La Mancha	150	175
Estudio Gipuzkoa	90	120

ARTICLE

<https://doi.org/10.1038/s41467-019-08475-9> OPEN

Population-wide analysis of differences in disease progression patterns in men and women

David Westergaard¹, Pope Moseley¹, Freja Karuna Hemmingsen Serup^{1,2}, Pierre Baldi³ & Soren Brunak¹

NATURE COMMUNICATIONS | (2019)10:666 | <https://doi.org/10.1038/s41467-019-08475-9>

Universidad de Copenhague

Datos de 7 millones de hombres y mujeres

Sistema de Salud Danés

Período: 21 años

Los diagnósticos se retrasan mucho más en las mujeres que en los hombres en al menos 700 enfermedades

Cáncer: las mujeres son diagnosticadas 2 años y $\frac{1}{2}$ más tarde que los hombres

Diabetes: 4 años y $\frac{1}{2}$

Excepción: osteoporosis.

Mensaje: Las estrategias nacionales deben considerar las diferencias entre ambos sexos en los síntomas y signos.

TIPOS DE SEGOS DE GÉNERO

Ruiz MT, Verbrugge LM. A two way view of gender bias in medicine. *J Epidemiol Commun Health* 1997; 51: 106-9

1. Sesgo de género en la atención sanitaria relacionado con **incorrecta asunción de:**

Igualdad entre mujeres y hombres

- Exposición a factores de riesgo y sus consecuencias.

- Síntomas precoces (incluso tardíos).

Diferencias entre mujeres y hombres

- Respuestas a los tratamientos.

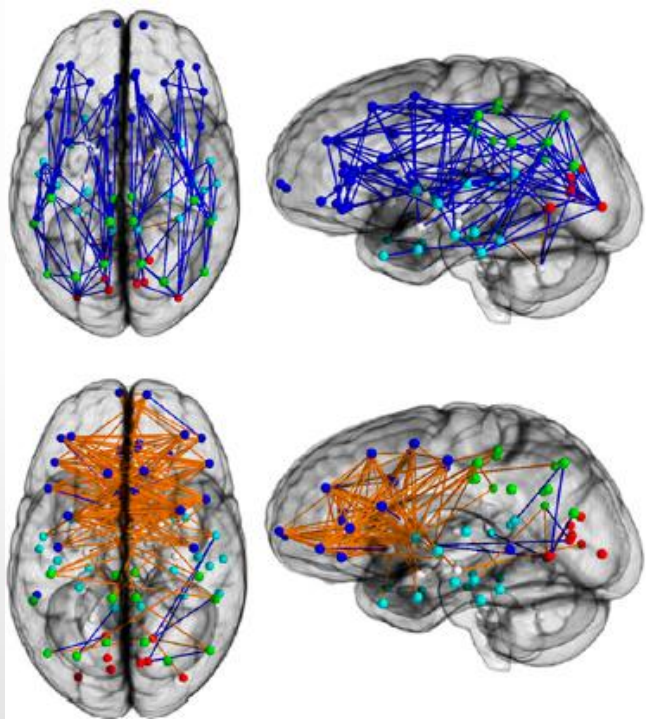
- Resultados/Pronóstico.

2. Sesgos de género en la atención sanitaria relacionado con problemas de salud de las mujeres.

MT Ruiz-Cantero, L Verbrugge. A two way view of gender bias in Medicine. *J Epidemiol Comm Health* 1997; 51: 106-9

MT Ruiz-Cantero y cols. A framework to analyse gender bias in epidemiological research. *J. Epidemiol Comm Health* 2007; 61: 46-53

Sex differences in the structural connectome of the Human brain



Conectividad en los hombres

Conectividad en las mujeres

Redes cerebrales:
Conexiones intra-hemisféricas en azul
Conexiones inter-hemisféricas en naranja

Retos que en el ámbito profesional y personal ha tenido que sortear para llegar a liderar proyectos de investigación

REPRODUCTIVO



Ayudar con la crianza de mis 3 nietos
Cuidado de mis padres nonagenarios

PRODUCTIVO

- **Ambiente androcéntrico**
- Capacidad de agencia (comprender que puedes investigar y lo haces)
- Modelos (“quien a buen árbol se arrima”)
- Conseguir financiación/aprendizaje de elaboración de proyectos competitivos
- Consolidar el inglés profesional
- Resistencia de las/los jóvenes investigadoras al aprendizaje de la epistemología y su integración en el ámbito de la salud/salud pública.
- Generación de hipótesis reto al conocimiento: **David contra Goliat**



LA OMC TRASLADA AL REY LA “NECESIDAD” DE UN PACTO NACIONAL POR LA SANIDAD

ConSalud, [8 de septiembre de 2017](#)



53 Decanos y 10 Decanas de Medicina: Poder, Competencias, Recursos

Representación Igualitaria

IGUALDAD DE GÉNERO

Los médicos españoles se deciden a trabajar por la igualdad de género sin mujeres

Las mujeres están fuera de la foto fija una vez más, incluso cuando de lo que se trata es de tomar medidas sobre la igualdad de género.

Público, 23 enero 2018



Miembros del Foro de la Profesión Médica con representantes del Ministerio de Sanidad

MÁS INFORMACIÓN

> El techo de cristal para las mujeres se queda a un palmo del suelo

MORTALIDAD EN LA PROFESIÓN MÉDICA PERIODO 2005-2014



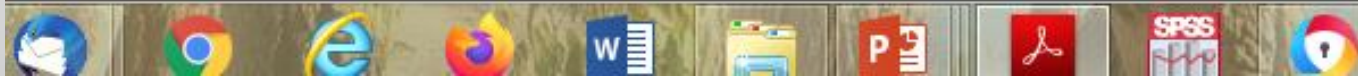
OMC §

ORGANIZACIÓN
MÉDICA COLEGIAL
DE ESPAÑA

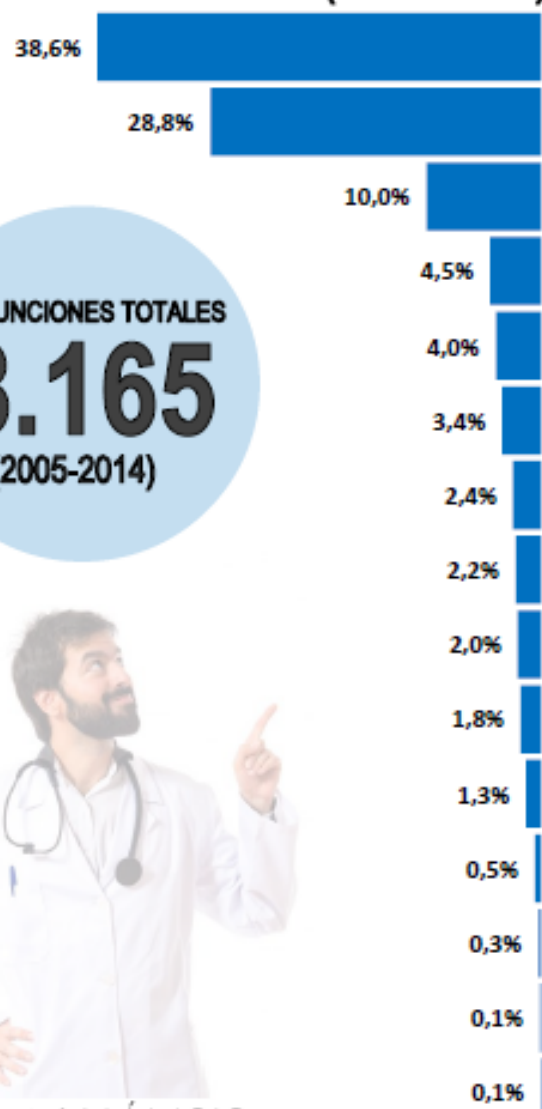
CONSEJO GENERAL
DE COLEGIOS OFICIALES
DE MÉDICOS



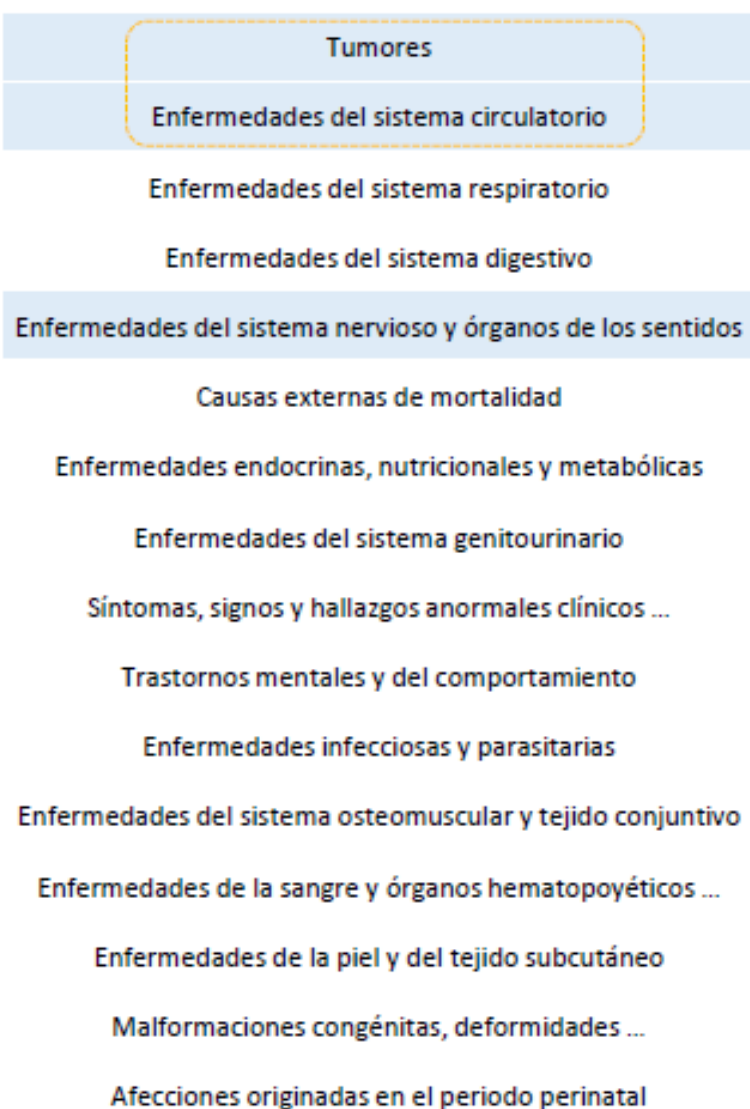
GRUPO ANÁLISIS
E INVESTIGACIÓN



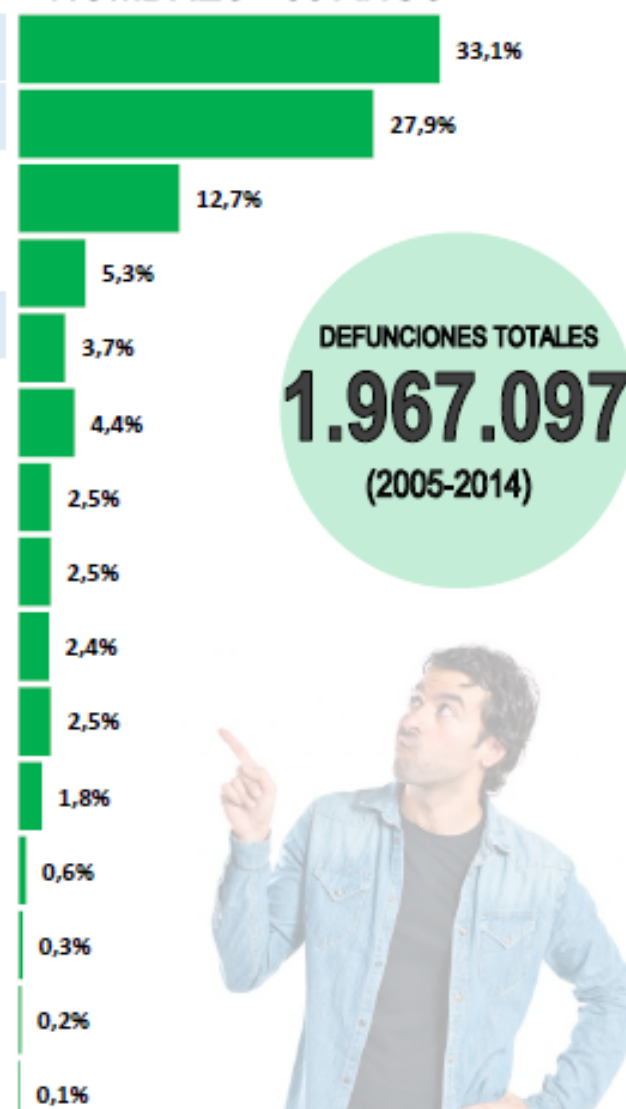
MÉDICOS (HOMBRES)



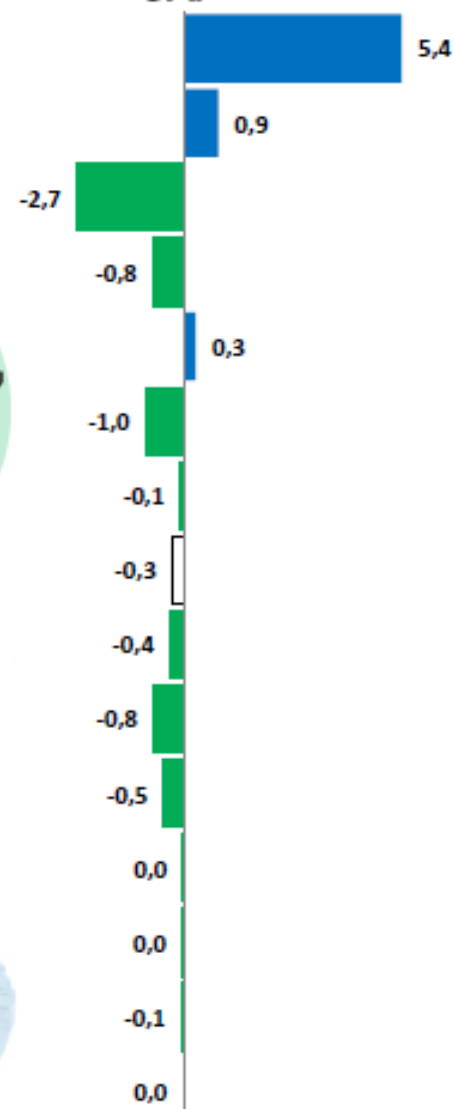
TIPOS DE TUMORES



HOMBRES >30 AÑOS



GAP



DEFUNCIONES TOTALES

8.165

(2005-2014)

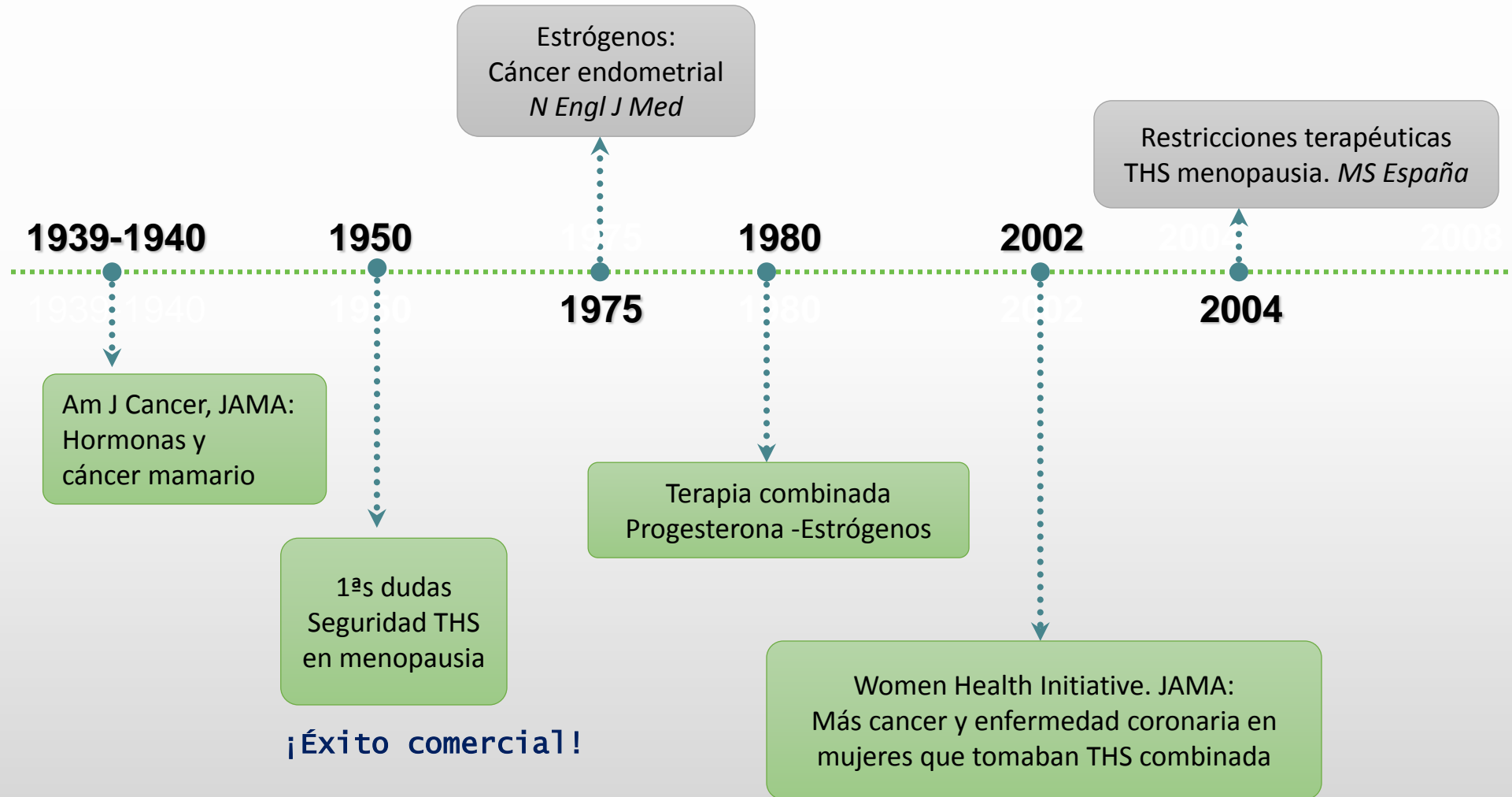
DEFUNCIONES TOTALES

1.967.097

(2005-2014)

Riesgos de la Terapia Hormonal Sustitutiva

Krieger N, et al. Hormonal Replacement Therapy, cancer, controversies, and women's health: historical, epidemiological, biological, clinical, and advocacy perspectives. *J Epidemiol Community Health*. 2005; 59:740-8.



¡Éxito comercial!

Fuerte caída de ventas en países anglosajones

Addyi “la viagra femenina”



We're On A Mission

<http://www.sproutpharma.com/>



Suspenden estudio de anticonceptivo masculino altamente efectivo por efectos secundarios



J Clin Endocrinol Metab, 2016
press.endocrine.org/journal/jcem

Gellad WF. Evaluation of Flibanserin. Science and Advocacy at the FDA.
JAMA 2015; Published online July 6

Haciendo investigación legitimamos la re-conceptualización de la Medicina y Ciencias de la Salud

1. Enfermedades más prevalentes en un sexo.
2. Enfermedades como diferente forma de presentación, comienzo a diferentes edades.
3. Enfermedades ligadas a la reproducción.

"HACIENDO INVESTIGACION LEGITIMAMOS"

Necesidades "físicas, .." relacionadas con el sexo

Necesidades sociales relacionadas con el género



Re-conceptualizar la Medicina y CC de la Salud desde la perspectiva de la interacción sexo-género

Retos de los organismos para impulsar las políticas de investigación para que un mayor número de investigadoras alcancen la excelencia, e incrementar las vocaciones científicas en las mujeres



1. FINANCIACIÓN PARA LA INVESTIGACIÓN.

2. ESTRATEGIAS DE REDUCCION DE LA BRECHA DE GÉNERO:

APOYO A LA MATERNIDAD

Identificar mecanismos informales de la brecha

Real política de género en las Universidades, con indicadores objetivos, transparencia y dar cuentas con costes de su no cumplimiento.

Formación de docentes en incorporación de la perspectiva de género.

3. Construcción/Conexión de redes europeas de escuelas infantiles y de secundaria interesadas en la igualdad de género.

