

Lusíada



Repositório das Universidades Lusíada

Universidades Lusíada

Ribeiro, Vítor Manuel Cataluna Marques

**Anos 2006-07 : Pinhal-Novo - Palmela :
dispersão / concentração**

<http://hdl.handle.net/11067/5038>

Metadata

Issue Date 2011
Type bookPart

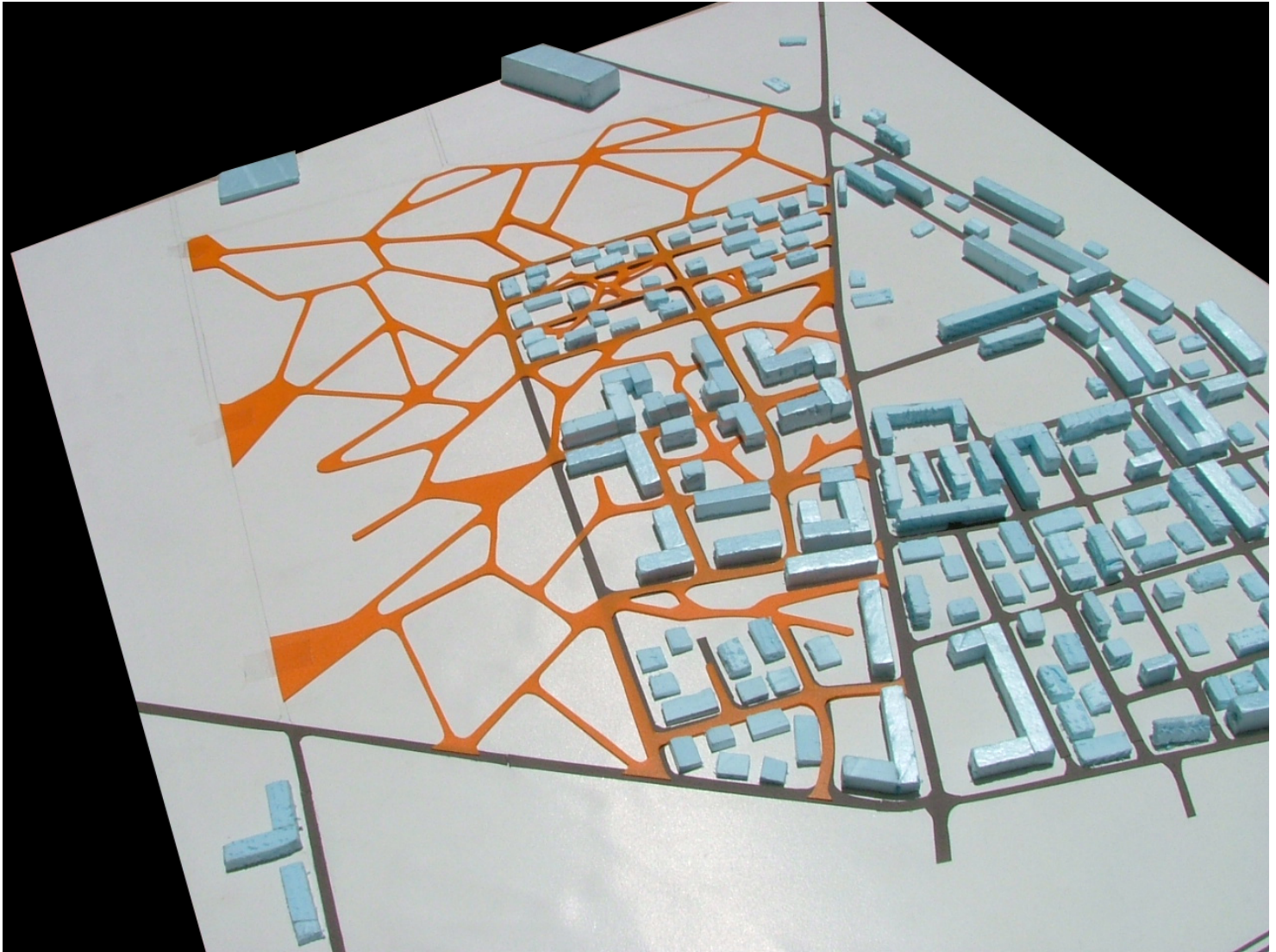
This page was automatically generated in 2020-03-05T06:33:04Z with information provided by the Repository

Ano 2006-07: Pinal-Novo-Palmela

>DISPERSÃO/**CONCENTRAÇÃO**

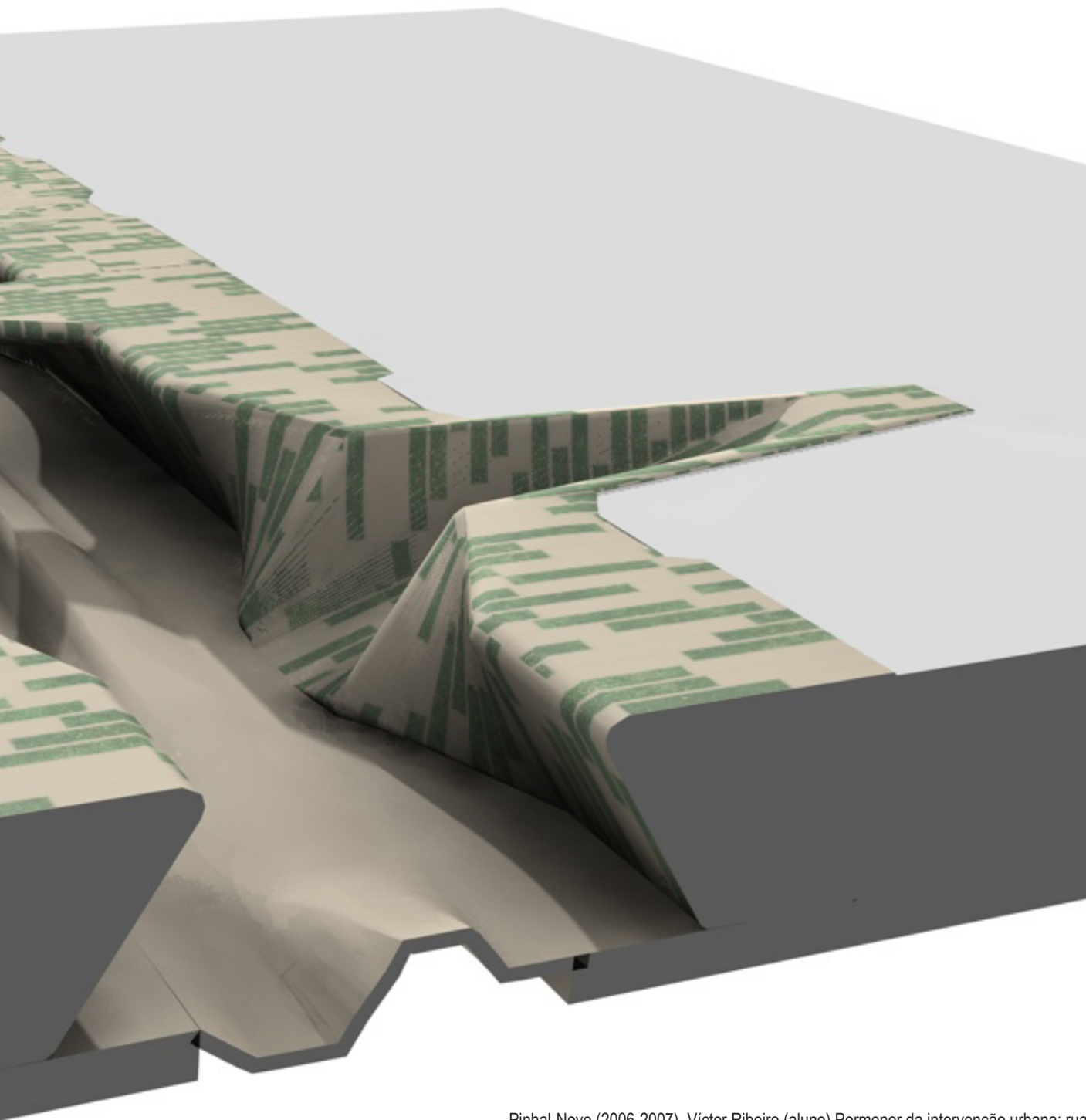
A população de Portugal segundo dados de 2001 é de cerca de dez milhões e duzentos mil habitantes, a que corresponde uma densidade populacional de 112,2 hab/Km², muito próxima da França, por exemplo, mas inferior à média europeia e a países como a Bélgica, a Dinamarca, a Áustria, a Itália, o Luxemburgo, a Holanda e o Reino Unido. Um dado relevante, dentro deste quadro, é o facto de a população activa ser apenas de cerca de 5,2 milhões e dentro dessa faixa de população apenas 10% continuar ligada ao sector da agricultura e pescas. O resultado mais evidente destes números é o abandono progressivo de solos que anteriormente tinham alguma capacidade agrícola e que agora continuam abandonados e expectantes ou a sua inclusão em perímetros urbanos, por via da primeira geração de PDMs, o caos visual e urbanístico em grandes áreas do território, a ausência de limites urbanos, o custo das infra-estruturas, a agressão ambiental por via da deficiente infra-estruturação, a diluição da forma urbana e da relação entre cidade e campo.

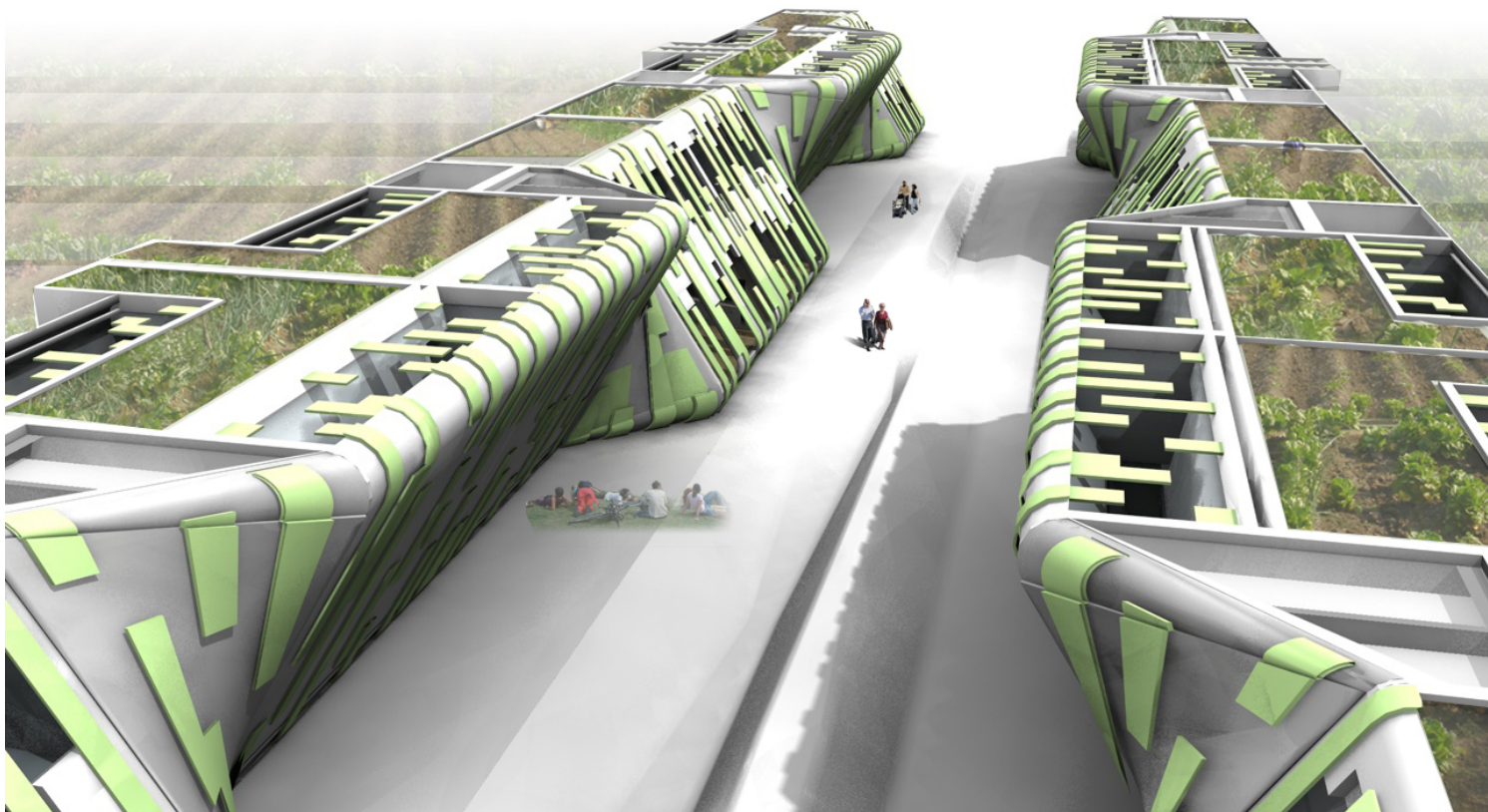
Como resolver esta situação?- urbanizando selectivamente os terrenos degradados e abandonados (*brownfield*), salvaguardando os terrenos com maior aptidão agrícola e sensibilidade ecológica. Mas sobretudo, contendo a dispersão urbana, favorecendo a densificação e a qualificação do tecido urbano, bem como a recuperação de sítios degradados por efeito da pressão urbano-industrial. Ou seja, **CONCENTRANDO**.



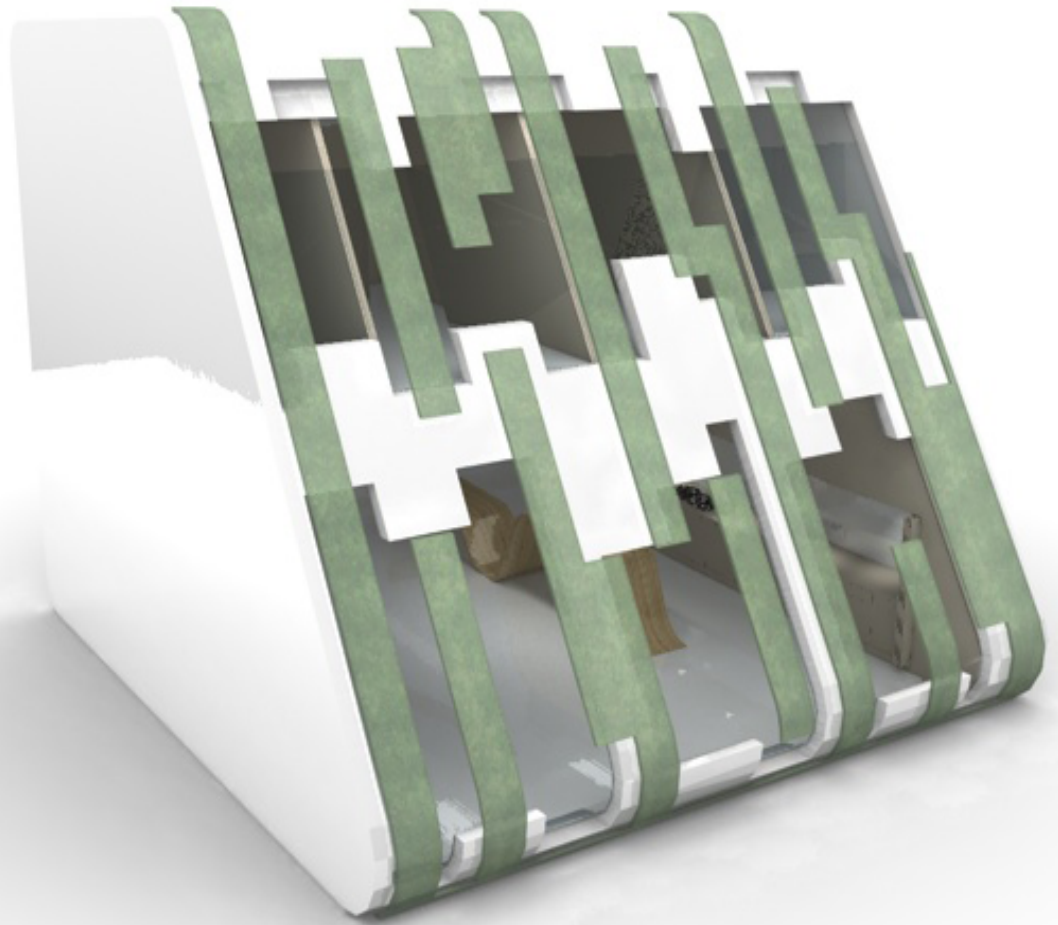
Pinhal-Novo (2006-2007). Maqueta da proposta urbana do aluno Víctor Ribeiro







Pinhal-Novo (2006-2007), Víctor Ribeiro (aluno) Imagens 3D da proposta



Pinhal-Novo (2006-2007). Víctor Ribeiro (aluno) Módulo habitacional



Pinhal-Novo (2006-2007). Víctor Ribeiro (aluno) Módulo habitacional (interiores)

