

ContentE

Uma ferramenta para estruturar obras digitalizadas

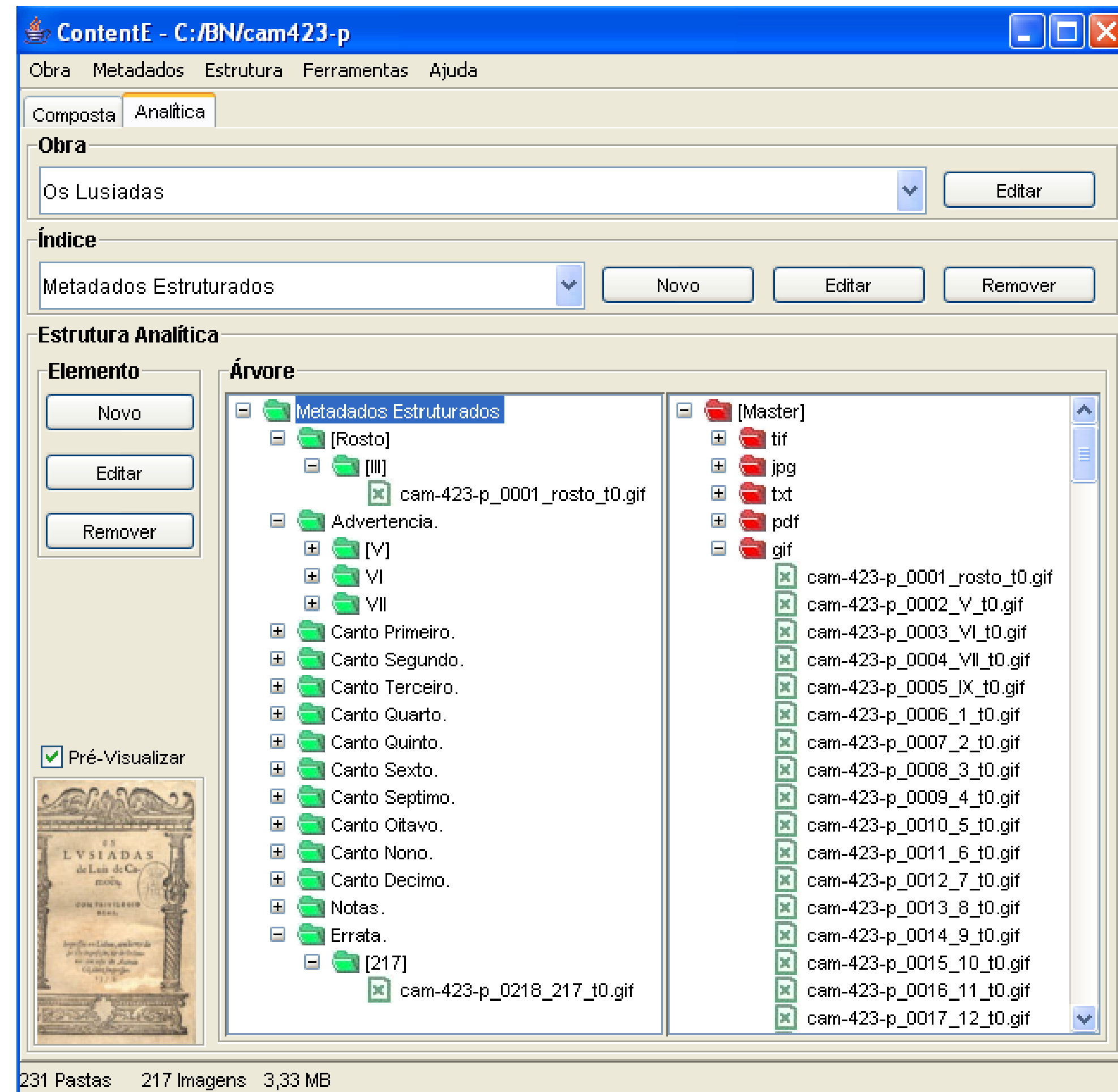
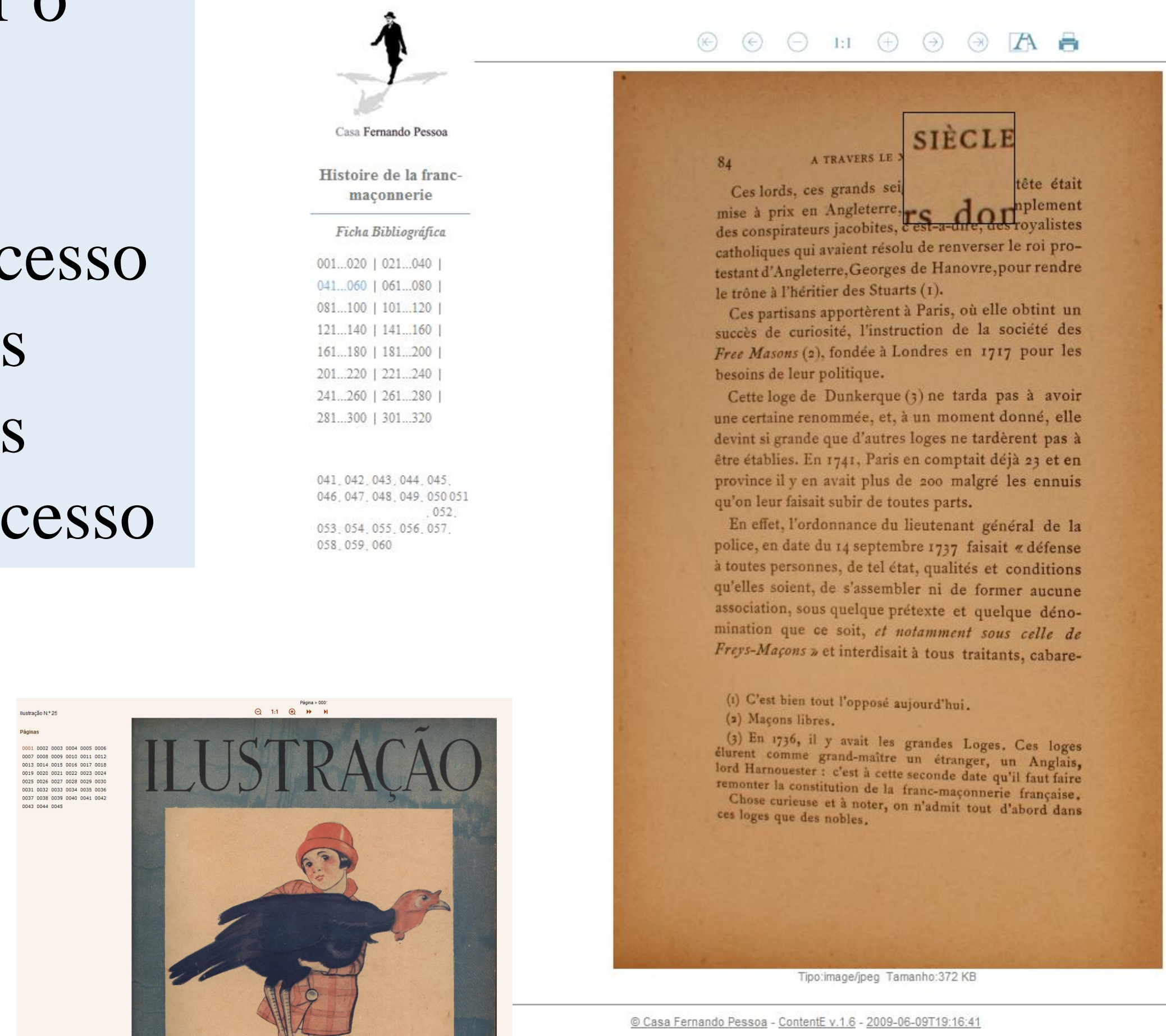
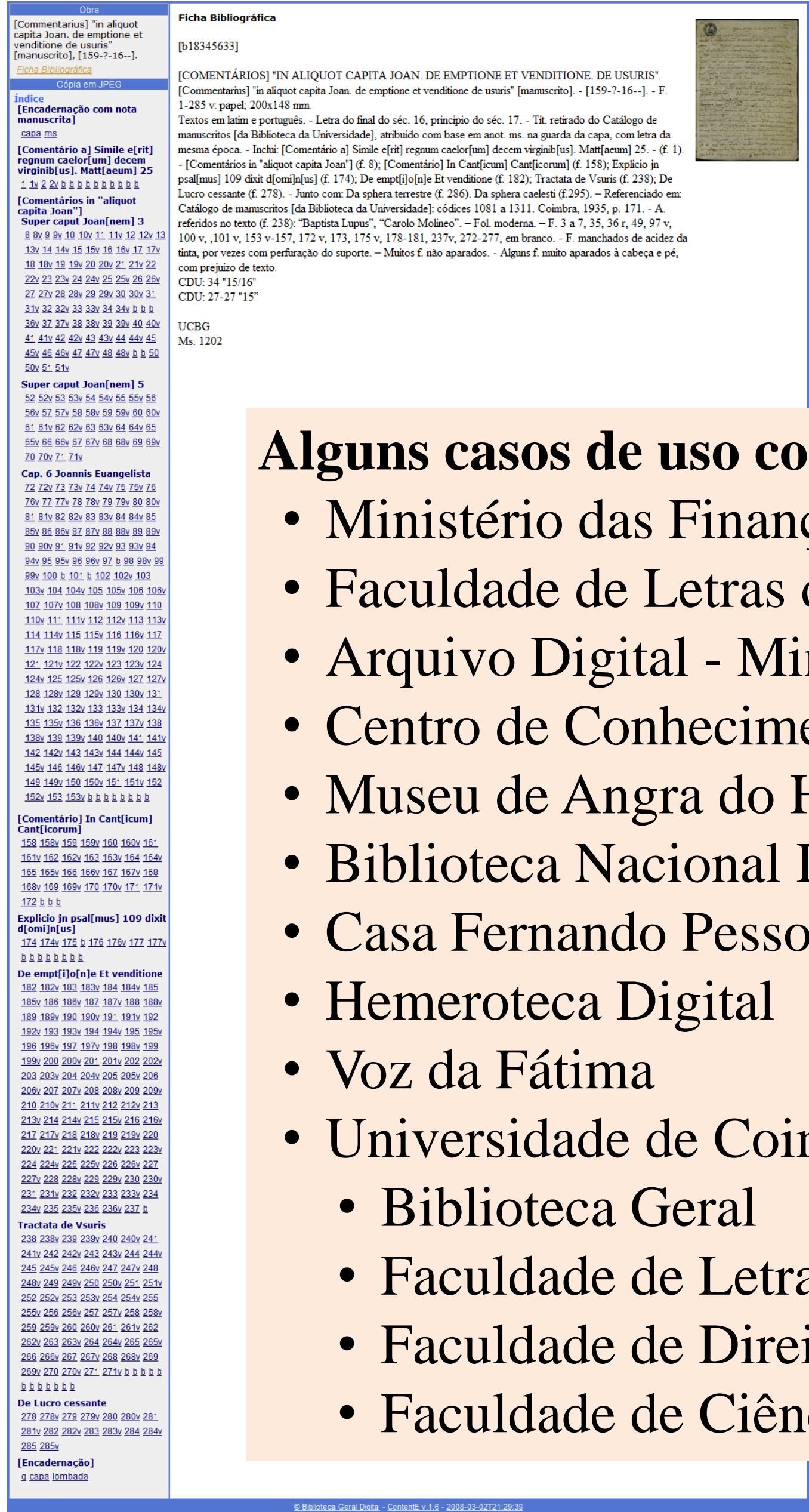
Gilberto Pedrosa - José Borbinha

A ferramenta ContentE foi desenvolvida inicialmente no âmbito da iniciativa da Biblioteca Nacional Digital, com o objectivo de suportar o processo de estruturação de obras digitalizadas.

Sendo distribuída em código aberto, esta ferramenta tem tido um processo de desenvolvimento continuado, em que se tem dado resposta a novos requisitos apresentados pela evolução das normas e tecnologia e pelos contextos práticos de vários outros projectos que a têm usado com sucesso

As principais funções desta aplicação são:

- Declaração da estrutura de uma obra digitalizada, associando-lhe registos bibliográficos, dados técnicos do processo de digitalização, informações do operador, declarações sobre direitos, etc.
- Organização de colecções de obras, permitindo assim estruturar miscelâneas.
- Criação de múltiplos índices de visualização, segundo o tipo de exploração e acesso que se pretender oferecer
- Exportação de uma obra para um formato XML, mantendo toda a informação relativa à mesma. O formato suportado por omissão é o METS, sendo no entanto possível definir outros formatos.
- Importação de descrições de obras em XML, segundo o formato MarcXchange (codificado em UNIMARC), Dublin Core, etc.
- Possibilidade de conversão das imagens do formato TIFF para JPG.
- Criação de ficheiros PDF com base nos formatos TIFF ou JPG.
- Geração de cópias de acesso em XHTML ou PDF.



Alguns casos de uso com sucesso da ferramenta:

- Ministério das Finanças e da Administração Pública
- Faculdade de Letras da Universidade de Lisboa
- Arquivo Digital - Ministério das Finanças
- Centro de Conhecimento dos Açores
- Museu de Angra do Heroísmo
- Biblioteca Nacional Digital
- Casa Fernando Pessoa
- Hemeroteca Digital
- Voz da Fátima
- Universidade de Coimbra:
 - Biblioteca Geral
 - Faculdade de Letras
 - Faculdade de Direito
 - Faculdade de Ciências e Tecnologia - Departamento de Botânica

