

УДК: 656.072

Р. В. Худобей

Тернопільський національний технічний університет імені Івана Пулюя, Україна

ДОСЛІДЖЕННЯ ПАСАЖИРОПОТОКУ НА АВТОБУСНОМУ МАРШРУТІ №19 В МІСТІ ТЕРНОПІЛЬ

R. V. Khudobei

RESEARCH OF PASSENGER FLOW ON BUS ROUTE 19 IN TERNOPIL

Основне завдання під час управління міським автомобільним транспортом є досягнення максимальної ефективності його роботи. Забезпечення цього дозволяє зменшити витрати, знизити собівартість перевезень та збільшити прибутки підприємства. Оцінити ефективність роботи транспорту можна з допомогою техніко-економічних показників. Одним з таких показників є коефіцієнт використання пасажиромісткості рухомого складу, тобто наповненість автобусу. Аналіз цього показника дає можливість оцінити попит населення на перевезення і наскільки він задовольняється, а також дозволяє визначити втрати та резерви підприємства для корегування кількості транспортних засобів на маршруті. За результатами дослідження пасажиропотоку можна визначити коефіцієнт використання пасажиромісткості та підвищити ефективність роботи транспорту.

Дослідження пасажиропотоку проводилось з допомогою напіваавтоматизованої системи підрахунку пасажиропотоку. На транспорт встановлюється обладнання, яке під час зупинки передає знімки дверей на сервер. Оператор має змогу через веб-сторінку підрахувати кількість людей, що зайшли в автобус. Дана система схожа на табличний метод обстеження пасажиропотоку, за винятком того, що оператор безпосередньо не знаходиться в транспортному засобі чи на зупинці, а опрацьовує дані віддалено.

Використовуючи дану систему було проведено дослідження пасажиропотоку на автобусному маршруті №19 в місті Тернопіль та побудовано графік залежності пасажиропотоку на маршруті від години доби та розподіл пасажиропотоку по автобусах.

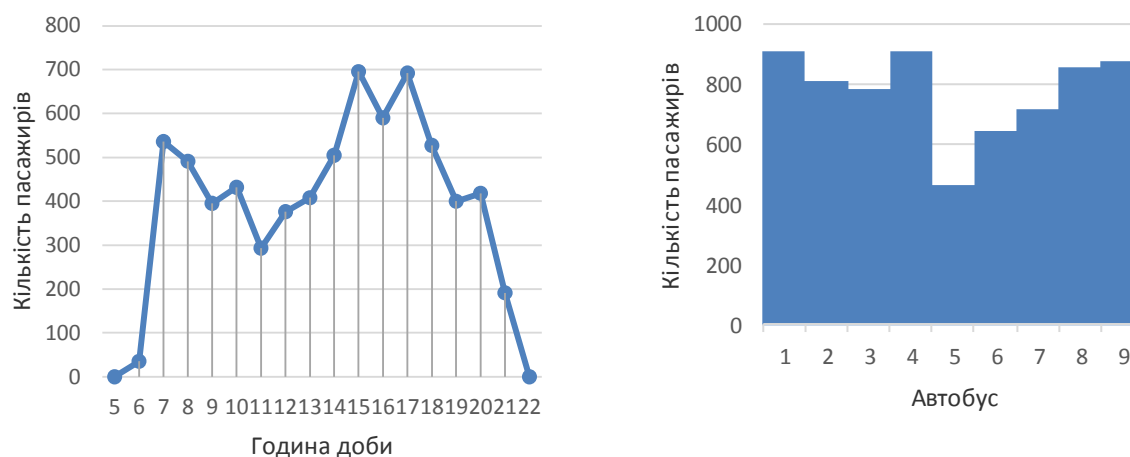


Рисунок 1. Графік залежності пасажиропотоку від години доби та розподіл пасажиропотоку по автобусах