



Agenesia pericárdica parcial de pericardio izquierdo

Partial left agenesis of the pericardium

Aída Valverde-Farré^I, Jorge Luis Passarelli-Gándara^{II} y Pere Carbonell-Coll^I

^IServicio de Cardiología, Consorci Sanitari del Garraf, Barcelona, España.

^{II}Servicio de Geriátria, Consorci Sanitari del Garraf, Barcelona, España.

Correspondencia: Aída Valverde-Ferrel. Servicio de Cardiología, Consorci Sanitari del Garraf, Barcelona, España. Correo electrónico: avalverde@csg.cat

La agenesia del pericardio es una anomalía congénita rara y de difícil diagnóstico. Los pacientes pueden permanecer asintomáticos toda su vida; no obstante, se pueden observar cuadros clínicos diversos, desde fatigabilidad o dolor precordial atípico hasta angina, insuficiencia cardíaca, pericarditis, arritmias, embolismo periférico, síncope e incluso muerte súbita.

Se presenta el caso de un hombre de 70 años, con antecedentes de hipertensión arterial, diabetes mellitus, hiperuricemia, glaucoma, linfocitosis policlonal, pancreatitis aguda y esplenectomía tras traumatismo en 1960.

Fue remitido a consulta de cardiología para estudio de dolor torácico inespecífico. La exploración física no mostró hallazgos patológicos. El electrocardiograma se presentaba en ritmo sinusal sin alteraciones de la repolarización. En la radiografía de tórax (Figura. 1) se apreciaba borramiento del hemidiafragma izquierdo. En el ecocardiograma (Figura. 2) fue llamativa la imagen en el interior de la aurícula izquierda por debajo

de la valva posterior de la mitral, que ocupaba más del 50% de la aurícula. Finalmente se realizó una resonancia magnética cardíaca; en la Figura. 3, se observa el corte axial potenciado en T1, donde se aprecia el pericardio derecho y la desviación horaria de la silueta cardíaca hacia la hora tres. Es interesante que la radiografía de tórax no mostrara los hallazgos típicos de una agenesia. Se llegó a concluir que la imagen compresiva en el ecocardiograma correspondió a la rotación del corazón y se le diagnosticó al paciente una agenesia parcial izquierda del pericardio.



Figura 1. Radiografía de tórax. Vista lateral.

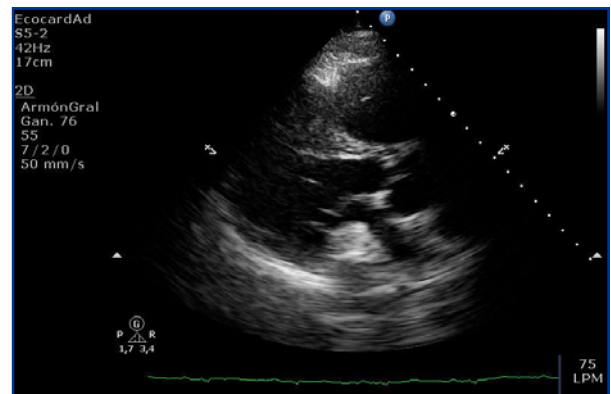


Figura 2. Ecocardiograma.

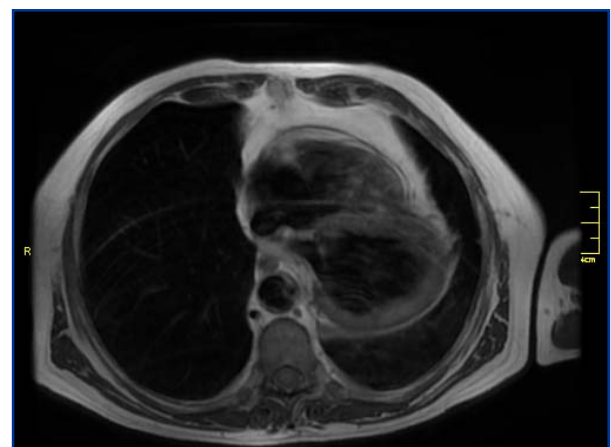


Figura 3. Resonancia magnética.

Recibido: 13 de agosto de 2012.

Aceptado: 26 de agosto de 2012.