



NIBIO

NORSK INSTITUTT FOR
BIOØKONOMI

NIBIO RAPPORT | NIBIO REPORT

Vol.:2, Nr.: 66, 2016

**Rapport for OK-program *Xanthomonas arboricola* pv *pruni*.
Sesong 2015**

PERMINOW, J.I.S.; BRURBERG, M.B.; AKSELSSEN, I.L. BOROWSKI, E.
NIBIO Bioteknologi og PlanteHelse

TITTEL/TITLE

Rapport for OK-program *Xanthomonas arboricola* pv *pruni*. Sesong 2015

FORFATTER(E)/AUTHOR(S)

PERMINOW, J.I.S.; BRURBERG, M.B.; AKSELSSEN, I.L. BOROWSKI, E.

DATO/DATE:	RAPPORT NR./ REPORT NO.:	TILGJENGELIGHE	PROSJEKT NR./PROJECT NO.:	SAKSNR./ARCHIVE NO.:
10.02.2017	2 (66) 2016	Åpen	8857	2016/517
ISBN				ANTALL SIDER
978-82-17-016337-3			ISSN	ANTALL VEDLEGG
			2464-1162	12
				1

OPPDRAKSGIVER/EMPLOYER:

Oppdragsgiver : Mattilsynet

KONTAKTPERSON/CONTACT PERSON:

Kontaktperson: Randi Knudsen

STIKKORD/KEYWORDS:

Stikkord norske

Xanthomonas arboricola pv. *pruni*, kartlegging,
Prunus

Stikkord engelske

Xanthomonas arboricola pv. *pruni*, survey,
Prunus

FAGOMRÅDE/FIELD OF WORK:

Sett inn fagområde

Plantehelse

Insert field of work

Plant Health

Sammendrag

Bakterien *Xanthomonas arboricola* pv. *pruni* kan gi stor skade i planter av *Prunus* slekten, især plomme. Bakterien har ikke vært påvist i Norge før denne kartleggingen ble gjennomført. Målsettingen var å dokumentere status for denne skadegjøreren i plantemateriale av plomme, både i import og i norsk produksjon.

Mattilsynet har organisert prøveuttaket. Det ble fra og med desember 2014 og ut 2015 totalt sendt inn 799 prøver for analyse, 49 av dem viste seg å inneholde smitte av bakterien *Xanthomonas arboricola* pv. *pruni*. Bakterien ble påvist i 38 importprøver av plomme (grunnstammer fra Nederland) og 11 prøver fra norske planteprodusenter (nasjonal kartlegging). Dette tilsvarer en infeksjonsgrad av 15% i importprøvene og av 2% i prøver fra nasjonal kartlegging. Kun ett funn ble gjort i *Prunus lauroceracus*, 48 derimot i *Prunus domestica*.

Summary

The bacterium *Xanthomonas arboricola* pv. *pruni* can cause great damage to plants of the *Prunus* genus, especially plum. The bacterium had not been detected in Norway before this survey was carried out, the goal of the survey was to document the status of this bacterium in the country.

The Norwegian Food Safety Authority had organized the selection of samples, mainly from import consignments of "plants for planting" of plum. In 2014 and 2015 a total of 799 samples were submitted for analysis, 49 of them were found to be infected by the bacterium *Xanthomonas arboricola* pv. *pruni*. Of these were 38 samples of foreign origin (15% of total imported samples) and 11 samples were from a national survey program (2 % of total national samples). Only one detection was made in *Prunus lauroceracus*, 48 however in *Prunus domestica*.

LAND/COUNTRY:	Land
FYLKE/COUNTY:	Fylke
KOMMUNE/MUNICIPALITY:	Kommune
STED/LOKALITET:	Sted

GODKJENT /APPROVED

Arne Hermansen

NAVN/NAME

PROSJEKTLEDER /PROJECT LEADER

Juliana I.S. Perminow

NAVN/NAME

INNHOOLD

1	INNLEDNING	5
1.1	Formålet med OK programmet	5
1.1.1	Kort om <i>Xanthomonas arboricola</i> pv. <i>pruni</i>	5
2	METODER	8
2.1	Prøveuttak	8
2.2	Laboratorieanalyser	9
3	RESULTATER	10
4	KONKLUSJONER	11
	LITTERATURREFERANSER	12
	VEDLEGG	13

1 INNLEDNING

1.1 Formålet med OK programmet

OK-programmene gjennomføres for å skaffe oversikt over mulige farer som truer fiske-, plante-, dyre- og/eller folkehelsen. *Xanthomonas arboricola* pv *pruni* ble ikke tidligere påvist i Norge. De siste årene har sykdommen derimot blitt funnet i noen nye land i Europa, også land som vi importerer vertplanter fra. Undersøkelser ble derfor startet med tanke på å få mer kunnskap om plantehelsestatus i importert materiale. Etter påvisninger i importerte grunnstammer ble programmet utvidet til også å omfatte norsk planteproduksjon av plomme, kirsebær og laurbærhegg.

Juliana Perminow har vært prosjektleder for arbeidet ved Bioforsk/NIBIO. Inger-Lise W.Akselsen har hatt hovedansvaret for arbeidet med analyse av prøvene, og May Bente Brurberg har vært faglig ansvarlig for DNA-analysene.

Randi Knudsen har vært prosjektleder hos Mattilsynet.

Juliana I. S. Perminow har skrevet rapporten.

1.1.1 Kort om *Xanthomonas arboricola* pv. *pruni*

Xanthomonas arboricola pv. *pruni* ble først beskrevet i Nord-Amerika og er nå funnet på alle kontinenter. I følge EPPO tilsier erfaringer fra andre verdensdeler at skadegjøreren kan etablere seg i større omfang enn den hittil har gjort i EPPO-regionen. Sykdommen spres med smittede planter.

Bakteriesykdommen er listet i vedlegg 2 i forskrift om planter og tiltak mot planteskadegjørere og omtalt under særskilte krav i forskriftens vedlegg 4A punkt 15.3. Den står oppført i EPPOs skadegjørerliste A2 og er regulert i EUs plantehesledirektiv 2000/29.

Bakterien er funnet på alle kontinenter. Ble først beskrevet i Nord-Amerika og er siden funnet i flere stater i både USA og Canada. I Europa er den bl.a. funnet i Belgia, Frankrike, Nederland, Spania, Bulgaria, Italia, Romania og England.

Xanthomonas arboricola pv. *pruni* angriper kun planter i slekten *Prunus*. Hovedvertplanter er plomme, fersken og aprikos, men søt- og surkirsebær, mandel og salicinaplomme kan også angripes. Angrep er også registrert på pryddplanter: på laurbærhegg, *Prunus laurocerasus*, og *P. davidiana*.

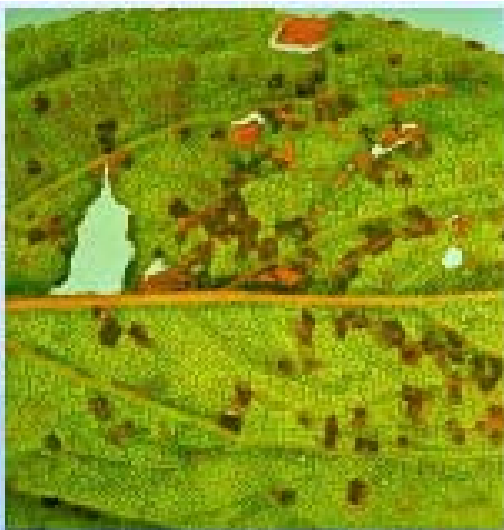
Symptomer: På blad dannes det flekker, hvor det syke vevet etter hvert faller av og ser ut som kulehull. Dette er spesielt tydelig på plommetrær. Flekkene som dannes på fruktene varierer mht. størrelse, farge mm. mellom arter og til dels mellom sorter innen en art. Symptomer kan også opptre som flekker/sår på greiner og unge kvister (se bilder på neste side).

Viktigste spredningsvei er infiserte planter og formeringsmateriale (unntatt frø). Bakterier kan også være på frukter. Noe begrenset spredningskapasitet lokalt med vannsprut.



Spots on a plum fruit (*Prunus domestica* cv. Shiro). U. Mazzucchi, Università degli Studi, Bologna (IT).

Flekker på frukt (plomme)



Old angular spots on a plum leaf (*P. domestica* cv. Calita). U. Mazzucchi, Università degli Studi, Bologna (IT).

Bladflekker på plomme



Cankers on three plum branches (*P. domestica* cv. Calita). U. Mazzucchi, Università degli Studi, Bologna (IT).

Kreftsår på kvister av plomme



Bladflekker på laurbærhegg

Ministry of Agriculture, Nature and Food Quality, NL

2 METODER

2.1 Prøveuttak

Mattilsynet har hatt ansvar for prøveuttaket.

Når det gjelder import, ble prøveuttaket for *Xanthomonas arboricola* pv. *pruni* i de fleste tilfeller kombinert med prøveuttaket i OK-programmet for sharkavirus. Prøvematerialet ble da brukt til å undersøke for begge skadegjørerne. Alle importsendinger med mer enn 800 stk. grunnstammer, kvist, pisker eller trær av plomme (*Prunus domestica* spp. *domestica*), ble prøvetatt for begge skadegjørerne. Ca. 20 % av prøvene som skulle testes for sharkavirus, ble også testet for *Xanthomonas arboricola* pv. *pruni*.

I den nasjonale kartlegginga ble plantemateriale av plomme, søt- og sur-kirsebær og laurbærhegg hos norske planteprodusenter prøvetatt.

Prøver ble sendt inn fra følgende innsendere:

(se også detaljer i vedlegg 1)

Prøveinnsender:	Antall prøver levert fra import	Antall prøver levert fra nasjonal kartlegging
Sagaplant	0	14
Mattilsynet Region Øst	155	377
Mattilsynet Region Sør og Vest	94	135
Mattilsynet Region Stor-Oslo	0	24
Sum Prøver 2014 og 2015	249	550

2.2 Laboratorieanalyser

Alle prøver i 2014 og 2015 ble testet med realtime PCR.

Prøveopparbeidelse:

Om lag 10 knopper (0,35 g) ble skåret av hver kvist med steril skalpell og knust i morter med sterilt destvann. Etter 15 minutters inkubering ble væsken sentrifugert og resulterende pellets resuspendert. Disse var dermed ferdige for DNA ekstraksjon med Quiagen Blood and Tissue kit. Ferdig DNA ekstrakt dannet utgangspunktet for realtime PCR.

Realtime PCR:

Første screening : Palacio-Bielsa et al. 2011

Ved positivt utslag ble prøven testet om igjen med realtime PCR med et annet sett primere/probe.

Bekreftende metode: Bergsma-Vlami et al. 2012

Fra prøver med positivt utslag med første screening ble det også foretatt isoleringer på generelle og selektive medier tilpasset skadegjøreren.

3 RESULTATER

Det ble sendt inn 799 prøver i perioden fra desember 2014 og ut 2015. Av disse var 249 knyttet til import av formeringsmateriale og «plants for planting» av *Prunus domestica* fra Nederland. Etter at det ble en del påvisninger i disse importerte grunnstammer ble programmet utvidet til også å omfatte norsk planteproduksjon av plomme, kirsebær og laurbærhegg (*P. domestica*, *P. avium*, *P. cerasus* og *P. laurocerasus*). Fra nasjonal kartlegging ble det i alt sendt inn 550 prøver.

Det ble påvist smitte av *Xanthomonas arboricola* pv. *pruni* i 49 prøver, av disse var 38 (15% av total import) fra import og 11 (2% av total nasjonal kartlegging) fra nasjonal kartlegging (se detaljer i vedlegg 1).

Isolering av skadegjøreren på kunstig medium har hittil ikke lyktes. Det er kjent at *Xanthomonas arboricola* pv. *pruni* er vanskelig å isolere, især fra prøver med latent smitte.

De fleste funn er gjort i plommesorten 'St. Julien', i både grein og grunnstamme, ett funn ble gjort i plomme 'Jubileum' og ett funn i laurbærhegg 'Otto Lyuken'.

Dessverre ble ikke sort oppgitt ved innsending i alle tilfeller.

4 KONKLUSJONER

Under denne kartleggingen er det påvist omfattende smitte av *Xanthomonas arboricola* pv. *pruni* i tre importsendinger med plantemateriale av *Prunus domestica*. Eksportlandet har informert om at de ikke har funnet skadegjøreren i deres produksjon av frukttrær, men bare begrenset utbredelse i laurbærhegg. Av 49 funn i kartleggingen er 48 gjort i plomme, kun ett i laurbærhegg.

Dette viser hvor stor faren er for å introdusere skadegjørere til Norge gjennom import av plantemateriale, selv om det er fra land hvor sykdommen ikke er kjent å forekomme.

Xanthomonas arboricola pv. *pruni* har potensiale til å gjøre stor skade i norsk fruktproduksjon.

LITTERATURREFERANSER

Ana Palacio-Bielsa, Jaime Cubero, Miguel A. Cambra, Raquel Collados,

Isabel M. Berruete, and María M. Lopez

Development of an Efficient Real-Time Quantitative PCR Protocol for

Detection of *Xanthomonas arboricola* pv. *pruni* in *Prunus* Species

APPLIED AND ENVIRONMENTAL MICROBIOLOGY, Jan. 2011, p. 89–97 Vol. 77, No. 1

M. Bergsma-Vlami, W. Martin, H. Koenraad, H. Teunissen, J.F. Pothier, B. Duffy and J. van Doorn

MOLECULAR TYPING OF DUTCH ISOLATES OF *XANTHOMONAS*

ARBORICOLA pv. *PRUNI* ISOLATED FROM ORNAMENTAL

CHERRY LAUREL

Journal of Plant Pathology (2012), 94 (1, Supplement), S1.29-S1.35 Edizioni ETS Pisa, 2012 S1.29

VEDLEGG

Vedlegg 1 – Detaljer om prøver og resultater

Prøver levert fra import:

Journalnr.	Kunde	Prøve - materiale	Dato	Resultat
B014-01450-005	MAT-DRAMME	PRUDOM	11.12.2014	-
B014-01450-010	MAT-DRAMME	PRUDOM	11.12.2014	+
B014-01450-015	MAT-DRAMME	PRUDOM	11.12.2014	+
B014-01450-020	MAT-DRAMME	PRUDOM	11.12.2014	-
B014-01450-025	MAT-DRAMME	PRUDOM	11.12.2014	-
B014-01450-030	MAT-DRAMME	PRUDOM	11.12.2014	-
B014-01450-035	MAT-DRAMME	PRUDOM	11.12.2014	-
B014-01450-040	MAT-DRAMME	PRUDOM	11.12.2014	-
B014-01450-045	MAT-DRAMME	PRUDOM	11.12.2014	+
B014-01450-050	MAT-DRAMME	PRUDOM	11.12.2014	+
B014-01450-055	MAT-DRAMME	PRUDOM	11.12.2014	-
B014-01450-060	MAT-DRAMME	PRUDOM	11.12.2014	+
B014-01450-065	MAT-DRAMME	PRUDOM	11.12.2014	+
B014-01450-070	MAT-DRAMME	PRUDOM	11.12.2014	+
B014-01450-075	MAT-DRAMME	PRUDOM	11.12.2014	-
B014-01450-080	MAT-DRAMME	PRUDOM	11.12.2014	-
B014-01450-085	MAT-DRAMME	PRUDOM	11.12.2014	-
B014-01450-090	MAT-DRAMME	PRUDOM	11.12.2014	+
B014-01450-095	MAT-DRAMME	PRUDOM	11.12.2014	+
B014-01450-100	MAT-DRAMME	PRUDOM	11.12.2014	-
B014-01450-105	MAT-DRAMME	PRUDOM	11.12.2014	+
B014-01450-110	MAT-DRAMME	PRUDOM	11.12.2014	-
B014-01450-115	MAT-DRAMME	PRUDOM	11.12.2014	+
B014-01450-120	MAT-DRAMME	PRUDOM	11.12.2014	-

Journalnr.	Kunde	Prøve - materiale	Dato	Resultat
B014-01450-125	MAT-DRAMME	PRUDOM	11.12.2014	+
B014-01450-130	MAT-DRAMME	PRUDOM	11.12.2014	+
B014-01450-135	MAT-DRAMME	PRUDOM	11.12.2014	+
B014-01450-140	MAT-DRAMME	PRUDOM	11.12.2014	-
B014-01450-145	MAT-DRAMME	PRUDOM	11.12.2014	-
B014-01450-150	MAT-DRAMME	PRUDOM	11.12.2014	+
B014-01450-155	MAT-DRAMME	PRUDOM	11.12.2014	+
B014-01450-160	MAT-DRAMME	PRUDOM	11.12.2014	-
B014-01450-165	MAT-DRAMME	PRUDOM	11.12.2014	+
B014-01450-170	MAT-DRAMME	PRUDOM	11.12.2014	+
B014-01450-175	MAT-DRAMME	PRUDOM	11.12.2014	-
B014-01450-180	MAT-DRAMME	PRUDOM	11.12.2014	-
B014-01450-185	MAT-DRAMME	PRUDOM	11.12.2014	+
B014-01450-190	MAT-DRAMME	PRUDOM	11.12.2014	-
B014-01450-195	MAT-DRAMME	PRUDOM	11.12.2014	-
B014-01450-200	MAT-DRAMME	PRUDOM	11.12.2014	-
B014-01453-005	MAT-VESTFO	PRUDOM	12.12.2014	-
B014-01453-010	MAT-VESTFO	PRUDOM	12.12.2014	-
B014-01453-015	MAT-VESTFO	PRUDOM	12.12.2014	-
B014-01453-020	MAT-VESTFO	PRUDOM	12.12.2014	-
B014-01453-025	MAT-VESTFO	PRUDOM	12.12.2014	-
B014-01453-030	MAT-VESTFO	PRUDOM	12.12.2014	-
B014-01453-035	MAT-VESTFO	PRUDOM	12.12.2014	-
B014-01453-040	MAT-VESTFO	PRUDOM	12.12.2014	-
B014-01453-045	MAT-VESTFO	PRUDOM	12.12.2014	-
B014-01453-050	MAT-VESTFO	PRUDOM	12.12.2014	-
B014-01453-055	MAT-VESTFO	PRUDOM	12.12.2014	-
B014-01453-060	MAT-VESTFO	PRUDOM	12.12.2014	-
B014-01453-065	MAT-VESTFO	PRUDOM	12.12.2014	-

Journalnr.	Kunde	Prøve - materiale	Dato	Resultat
B014-01453-070	MAT-VESTFO	PRUDOM	12.12.2014	-
B014-01453-075	MAT-VESTFO	PRUDOM	12.12.2014	-
B014-01453-080	MAT-VESTFO	PRUDOM	12.12.2014	-
B014-01453-085	MAT-VESTFO	PRUDOM	12.12.2014	-
B014-01453-090	MAT-VESTFO	PRUDOM	12.12.2014	-
B014-01453-095	MAT-VESTFO	PRUDOM	12.12.2014	-
B014-01453-100	MAT-VESTFO	PRUDOM	12.12.2014	-
B014-01453-105	MAT-VESTFO	PRUDOM	12.12.2014	-
B014-01453-110	MAT-VESTFO	PRUDOM	12.12.2014	-
B014-01453-116	MAT-VESTFO	PRUDOM	12.12.2014	-
B015-00003-005	MAT-IN-SOG	PRUDOM	06.01.2015	-
B015-00003-010	MAT-IN-SOG	PRUDOM	06.01.2015	-
B015-00003-015	MAT-IN-SOG	PRUDOM	06.01.2015	+
B015-00003-020	MAT-IN-SOG	PRUDOM	06.01.2015	+
B015-00003-025	MAT-IN-SOG	PRUDOM	06.01.2015	+
B015-00003-030	MAT-IN-SOG	PRUDOM	06.01.2015	-
B015-00003-035	MAT-IN-SOG	PRUDOM	06.01.2015	+
B015-00003-040	MAT-IN-SOG	PRUDOM	06.01.2015	-
B015-00003-045	MAT-IN-SOG	PRUDOM	06.01.2015	+
B015-00003-050	MAT-IN-SOG	PRUDOM	06.01.2015	+
B015-00003-055	MAT-IN-SOG	PRUDOM	06.01.2015	-
B015-00003-060	MAT-IN-SOG	PRUDOM	06.01.2015	+
B015-00003-065	MAT-IN-SOG	PRUDOM	06.01.2015	+
B015-00003-070	MAT-IN-SOG	PRUDOM	06.01.2015	-
B015-00003-075	MAT-IN-SOG	PRUDOM	06.01.2015	+
B015-00003-080	MAT-IN-SOG	PRUDOM	06.01.2015	+
B015-00003-085	MAT-IN-SOG	PRUDOM	06.01.2015	+
B015-00003-090	MAT-IN-SOG	PRUDOM	06.01.2015	+
B015-00003-095	MAT-IN-SOG	PRUDOM	06.01.2015	-

Journalnr.	Kunde	Prøve - materiale	Dato	Resultat
B015-00003-100	MAT-IN-SOG	PRUDOM	06.01.2015	+
B015-00003-105	MAT-IN-SOG	PRUDOM	06.01.2015	+
B015-00003-110	MAT-IN-SOG	PRUDOM	06.01.2015	+
B015-00003-115	MAT-IN-SOG	PRUDOM	06.01.2015	-
B015-00003-120	MAT-IN-SOG	PRUDOM	06.01.2015	+
B015-00012-005	MAT-HA-RI	PRUDOM	19.01.2015	-
B015-00012-010	MAT-HA-RI	PRUDOM	19.01.2015	-
B015-00012-015	MAT-HA-RI	PRUDOM	19.01.2015	-
B015-00012-020	MAT-HA-RI	PRUDOM	19.01.2015	-
B015-00012-025	MAT-HA-RI	PRUDOM	19.01.2015	-
B015-00012-030	MAT-HA-RI	PRUDOM	19.01.2015	-
B015-00012-035	MAT-HA-RI	PRUDOM	19.01.2015	-
B015-00012-040	MAT-HA-RI	PRUDOM	19.01.2015	-
B015-00012-045	MAT-HA-RI	PRUDOM	19.01.2015	-
B015-00012-055	MAT-HA-RI	PRUDOM	19.01.2015	-
B015-00012-060	MAT-HA-RI	PRUDOM	19.01.2015	-
B015-00012-065	MAT-HA-RI	PRUDOM	19.01.2015	-
B015-00012-070	MAT-HA-RI	PRUDOM	19.01.2015	-
B015-00012-075	MAT-HA-RI	PRUDOM	19.01.2015	-
B015-00012-080	MAT-HA-RI	PRUDOM	19.01.2015	-
B015-00012-085	MAT-HA-RI	PRUDOM	19.01.2015	-
B015-00012-090	MAT-HA-RI	PRUDOM	19.01.2015	-
B015-00012-095	MAT-HA-RI	PRUDOM	19.01.2015	-
B015-00012-100	MAT-HA-RI	PRUDOM	19.01.2015	-
B015-00012-105	MAT-HA-RI	PRUDOM	19.01.2015	-
B015-00012-110	MAT-HA-RI	PRUDOM	19.01.2015	-
B015-00012-115	MAT-HA-RI	PRUDOM	19.01.2015	-
B015-00012-120	MAT-HA-RI	PRUDOM	19.01.2015	-
B015-00012-125	MAT-HA-RI	PRUDOM	19.01.2015	-

Journalnr.	Kunde	Prøve - materiale	Dato	Resultat
B015-00012-130	MAT-HA-RI	PRUDOM	19.01.2015	-
B015-00012-135	MAT-HA-RI	PRUDOM	19.01.2015	-
B015-00012-140	MAT-HA-RI	PRUDOM	19.01.2015	-
B015-00012-145	MAT-HA-RI	PRUDOM	19.01.2015	-
B015-00012-150	MAT-HA-RI	PRUDOM	19.01.2015	-
B015-00012-155	MAT-HA-RI	PRUDOM	19.01.2015	-
B015-00012-160	MAT-HA-RI	PRUDOM	19.01.2015	-
B015-00012-165	MAT-HA-RI	PRUDOM	19.01.2015	-
B015-00013-005	MAT-HA-RI	PRUDOM	19.01.2015	-
B015-00013-010	MAT-HA-RI	PRUDOM	19.01.2015	+
B015-00013-015	MAT-HA-RI	PRUDOM	19.01.2015	+
B015-00013-020	MAT-HA-RI	PRUDOM	19.01.2015	-
B015-00013-025	MAT-HA-RI	PRUDOM	19.01.2015	-
B015-00013-030	MAT-HA-RI	PRUDOM	19.01.2015	+
B015-00082-005	MAT-HARD-V	PRUDOM	25.02.2015	-
B015-00082-010	MAT-HARD-V	PRUDOM	25.02.2015	-
B015-00082-015	MAT-HARD-V	PRUDOM	25.02.2015	-
B015-00082-020	MAT-HARD-V	PRUDOM	25.02.2015	-
B015-00082-025	MAT-HARD-V	PRUDOM	25.02.2015	-
B015-00082-030	MAT-HARD-V	PRUDOM	25.02.2015	-
B015-00082-035	MAT-HARD-V	PRUDOM	25.02.2015	-
B015-00082-040	MAT-HARD-V	PRUDOM	25.02.2015	-
B015-00082-045	MAT-HARD-V	PRUDOM	25.02.2015	-
B015-00082-050	MAT-HARD-V	PRUDOM	25.02.2015	-
B015-00194-001	MAT-SØR-VE	PRUDOM	01.04.2015	-
B015-00194-002	MAT-SØR-VE	PRUDOM	01.04.2015	-
B015-00194-012	MAT-SØR-VE	PRUDOM	01.04.2015	-
B015-00194-013	MAT-SØR-VE	PRUDOM	01.04.2015	-
B015-00194-022	MAT-SØR-VE	PRUDOM	01.04.2015	-

Journalnr.	Kunde	Prøve - materiale	Dato	Resultat
B015-00194-023	MAT-SØR-VE	PRUDOM	01.04.2015	-
B015-00194-024	MAT-SØR-VE	PRUDOM	01.04.2015	-
B015-00194-037	MAT-SØR-VE	PRUDOM	01.04.2015	-
B015-00194-038	MAT-SØR-VE	PRUDOM	01.04.2015	-
B015-00194-047	MAT-SØR-VE	PRUDOM	01.04.2015	-
B015-00194-048	MAT-SØR-VE	PRUDOM	01.04.2015	-
B015-00194-049	MAT-SØR-VE	PRUDOM	01.04.2015	-
B015-00194-063	MAT-SØR-VE	PRUDOM	01.04.2015	-
B015-00194-064	MAT-SØR-VE	PRUDOM	01.04.2015	-
B015-00194-065	MAT-SØR-VE	PRUDOM	01.04.2015	-
B015-00195-001	MAT-SØR-VE	PRUDOM	01.04.2015	-
B015-00195-002	MAT-SØR-VE	PRUDOM	01.04.2015	-
B015-00195-003	MAT-SØR-VE	PRUDOM	01.04.2015	-
B015-00195-017	MAT-SØR-VE	PRUDOM	01.04.2015	-
B015-00195-018	MAT-SØR-VE	PRUDOM	01.04.2015	-
B015-00195-027	MAT-SØR-VE	PRUDOM	01.04.2015	-
B015-00195-028	MAT-SØR-VE	PRUDOM	01.04.2015	-
B015-00195-029	MAT-SØR-VE	PRUDOM	01.04.2015	-
B015-00195-042	MAT-SØR-VE	PRUDOM	01.04.2015	-
B015-00195-043	MAT-SØR-VE	PRUDOM	01.04.2015	-
B015-00195-044	MAT-SØR-VE	PRUDOM	01.04.2015	-
B015-00195-045	MAT-SØR-VE	PRUDOM	01.04.2015	-
B015-00195-063	MAT-SØR-VE	PRUDOM	01.04.2015	-
B015-00195-064	MAT-SØR-VE	PRUDOM	01.04.2015	-
B015-00195-065	MAT-SØR-VE	PRUDOM	01.04.2015	-
B015-00195-078	MAT-SØR-VE	PRUDOM	01.04.2015	-
B015-00195-079	MAT-SØR-VE	PRUDOM	01.04.2015	-
B015-00195-080	MAT-SØR-VE	PRUDOM	01.04.2015	-
B015-00196-001	MAT-SØR-VE	PRUDOM	01.04.2015	-

Journalnr.	Kunde	Prøve - materiale	Dato	Resultat
B015-00196-002	MAT-SØR-VE	PRUDOM	01.04.2015	-
B015-00196-011	MAT-SØR-VE	PRUDOM	01.04.2015	-
B015-00196-012	MAT-SØR-VE	PRUDOM	01.04.2015	-
B015-00196-013	MAT-SØR-VE	PRUDOM	01.04.2015	-
B015-00196-014	MAT-SØR-VE	PRUDOM	01.04.2015	-
B015-00197-001	MAT-SØR-VE	PRUDOM	01.04.2015	-
B015-00197-002	MAT-SØR-VE	PRUDOM	01.04.2015	-
B015-00197-011	MAT-SØR-VE	PRUDOM	01.04.2015	-
B015-00197-012	MAT-SØR-VE	PRUDOM	01.04.2015	-
B015-00197-013	MAT-SØR-VE	PRUDOM	01.04.2015	-
B015-00197-022	MAT-SØR-VE	PRUDOM	01.04.2015	-
B015-00197-023	MAT-SØR-VE	PRUDOM	01.04.2015	-
B015-00198-001	MAT-SØR-VE	PRUDOM	01.04.2015	-
B015-00198-002	MAT-SØR-VE	PRUDOM	01.04.2015	-
B015-00198-003	MAT-SØR-VE	PRUDOM	01.04.2015	-
B015-00198-016	MAT-SØR-VE	PRUDOM	01.04.2015	-
B015-00198-017	MAT-SØR-VE	PRUDOM	01.04.2015	-
B015-00198-018	MAT-SØR-VE	PRUDOM	01.04.2015	-
B015-00198-031	MAT-SØR-VE	PRUDOM	01.04.2015	-
B015-00198-032	MAT-SØR-VE	PRUDOM	01.04.2015	-
B015-00198-033	MAT-SØR-VE	PRUDOM	01.04.2015	-
B015-00198-034	MAT-SØR-VE	PRUDOM	01.04.2015	-
B015-00198-052	MAT-SØR-VE	PRUDOM	01.04.2015	-
B015-00198-053	MAT-SØR-VE	PRUDOM	01.04.2015	-
B015-00198-054	MAT-SØR-VE	PRUDOM	01.04.2015	-
B015-00198-055	MAT-SØR-VE	PRUDOM	01.04.2015	-
B015-00068-001	MAT-HA-RI	PRUDOM	23.02.2015	-
B015-00068-002	MAT-HA-RI	PRUDOM	23.02.2015	-
B015-00068-003	MAT-HA-RI	PRUDOM	23.02.2015	-

Journalnr.	Kunde	Prøve - materiale	Dato	Resultat
B015-00068-004	MAT-HA-RI	PRUDOM	23.02.2015	-
B015-00068-005	MAT-HA-RI	PRUDOM	23.02.2015	-
B015-00068-006	MAT-HA-RI	PRUDOM	23.02.2015	-
B015-00068-007	MAT-HA-RI	PRUDOM	23.02.2015	-
B015-00068-008	MAT-HA-RI	PRUDOM	23.02.2015	-
B015-00068-009	MAT-HA-RI	PRUDOM	23.02.2015	-
B015-00068-010	MAT-HA-RI	PRUDOM	23.02.2015	-
B015-00068-011	MAT-HA-RI	PRUDOM	23.02.2015	-
B015-00068-012	MAT-HA-RI	PRUDOM	23.02.2015	-
B015-00068-013	MAT-HA-RI	PRUDOM	23.02.2015	-
B015-00068-014	MAT-HA-RI	PRUDOM	23.02.2015	-
B015-00068-015	MAT-HA-RI	PRUDOM	23.02.2015	-
B015-00068-016	MAT-HA-RI	PRUDOM	23.02.2015	-
B015-00068-017	MAT-HA-RI	PRUDOM	23.02.2015	-
B015-00068-018	MAT-HA-RI	PRUDOM	23.02.2015	-
B015-00068-019	MAT-HA-RI	PRUDOM	23.02.2015	-
B015-00068-020	MAT-HA-RI	PRUDOM	23.02.2015	-
B015-00068-021	MAT-HA-RI	PRUDOM	23.02.2015	-
B015-00068-022	MAT-HA-RI	PRUDOM	23.02.2015	-
B015-00068-023	MAT-HA-RI	PRUDOM	23.02.2015	-
B015-00068-024	MAT-HA-RI	PRUDOM	23.02.2015	-
B015-00068-025	MAT-HA-RI	PRUDOM	23.02.2015	-
B015-00068-026	MAT-HA-RI	PRUDOM	23.02.2015	-
B015-00068-027	MAT-HA-RI	PRUDOM	23.02.2015	-
B015-00068-028	MAT-HA-RI	PRUDOM	23.02.2015	-
B015-00068-029	MAT-HA-RI	PRUDOM	23.02.2015	-
B015-00068-030	MAT-HA-RI	PRUDOM	23.02.2015	-
B015-00068-031	MAT-HA-RI	PRUDOM	23.02.2015	-
B015-00068-032	MAT-HA-RI	PRUDOM	23.02.2015	-

Journalnr.	Kunde	Prøve - materiale	Dato	Resultat
B015-00068-033	MAT-HA-RI	PRUDOM	23.02.2015	-
B015-00068-034	MAT-HA-RI	PRUDOM	23.02.2015	-
B015-00068-035	MAT-HA-RI	PRUDOM	23.02.2015	-
B015-00068-036	MAT-HA-RI	PRUDOM	23.02.2015	-
B015-00068-037	MAT-HA-RI	PRUDOM	23.02.2015	-
B015-00068-038	MAT-HA-RI	PRUDOM	23.02.2015	-
B015-00068-039	MAT-HA-RI	PRUDOM	23.02.2015	-
B015-00068-040	MAT-HA-RI	PRUDOM	23.02.2015	-
B015-00084-001	MAT-HA-RI	PRUDOM	02.03.2015	-
B015-00084-002	MAT-HA-RI	PRUDOM	02.03.2015	-
B015-00084-003	MAT-HA-RI	PRUDOM	02.03.2015	-
B015-00084-004	MAT-HA-RI	PRUDOM	02.03.2015	-
B015-00084-005	MAT-HA-RI	PRUDOM	02.03.2015	-
B015-00084-006	MAT-HA-RI	PRUDOM	02.03.2015	-
B015-00084-007	MAT-HA-RI	PRUDOM	02.03.2015	-
B015-00084-008	MAT-HA-RI	PRUDOM	02.03.2015	-
B015-00084-009	MAT-HA-RI	PRUDOM	02.03.2015	-
B015-00084-010	MAT-HA-RI	PRUDOM	02.03.2015	-
B015-00084-011	MAT-HA-RI	PRUDOM	02.03.2015	-
B015-00084-012	MAT-HA-RI	PRUDOM	02.03.2015	-
B015-00084-013	MAT-HA-RI	PRUDOM	02.03.2015	-
B015-00084-014	MAT-HA-RI	PRUDOM	02.03.2015	-
B015-00084-015	MAT-HA-RI	PRUDOM	02.03.2015	-
	Antall prøver:	249	Antall funn:	38

Prøver levert fra nasjonal kartlegging :

Journalnr.	Kunde	Materiale	Sortsnavn ¹	Dato	Resultat
B015-00062-001	SAGAPLANT	PRUDOM	Pixi	18.02.2015	-
B015-00062-002	SAGAPLANT	PRUDOM	St. Julien	18.02.2015	-
B015-00062-003	SAGAPLANT	PRUDOM	St. Julien	18.02.2015	-
B015-00062-004	SAGAPLANT	PRUDOM	St. Julien	18.02.2015	-
B015-00062-005	SAGAPLANT	PRUDOM	Colt	18.02.2015	-
B015-00063-001	SAGAPLANT	PRUDOM	Edda	18.02.2015	-
B015-00063-002	SAGAPLANT	PRUDOM	Hermann	18.02.2015	-
B015-00063-003	SAGAPLANT	PRUDOM	Hermann	18.02.2015	-
B015-00063-004	SAGAPLANT	PRUDOM	Mallard	18.02.2015	-
B015-00063-005	SAGAPLANT	PRUDOM	Mallard	18.02.2015	-
B015-00063-006	SAGAPLANT	PRUDOM	Opal	18.02.2015	-
B015-00063-007	SAGAPLANT	PRUDOM	Opal	18.02.2015	-
B015-00063-008	SAGAPLANT	PRUDOM	Opal	18.02.2015	-
B015-00063-009	SAGAPLANT	PRUDOM	Victoria	18.02.2015	-
B015-00099-001	MAT-VESTFO	PRUDOM	Hermann	05.03.2015	-
B015-00099-002	MAT-VESTFO	PRUDOM	Opal	05.03.2015	-
B015-00099-003	MAT-VESTFO	PRUDOM	Opal	05.03.2015	-
B015-00099-004	MAT-VESTFO	PRUDOM	Opal	05.03.2015	-
B015-00099-005	MAT-VESTFO	PRUDOM	Opal	05.03.2015	-
B015-00099-006	MAT-VESTFO	PRUDOM	Opal	05.03.2015	-
B015-00099-007	MAT-VESTFO	PRUDOM	Opal	05.03.2015	-
B015-00099-008	MAT-VESTFO	PRUDOM	Opal	05.03.2015	-
B015-00099-009	MAT-VESTFO	PRUDOM	Opal	05.03.2015	-
B015-00099-010	MAT-VESTFO	PRUDOM	Althans	05.03.2015	-
B015-00100-001	MAT-VESTFO	PRUDOM	Jubileum	05.03.2015	-
B015-00100-002	MAT-VESTFO	PRUDOM	Jubileum	05.03.2015	-
B015-00100-003	MAT-VESTFO	PRUDOM	Reine Claude d'Oullins	05.03.2015	-
B015-00100-004	MAT-VESTFO	PRUDOM	Reine Claude d'Oullins	05.03.2015	-

Journalnr.	Kunde	Materiale	Sortsnavn ¹	Dato	Resultat
B015-00100-005	MAT-VESTFO	PRUDOM	Reine Claude d'Oullins	05.03.2015	-
B015-00100-006	MAT-VESTFO	PRUDOM	Victoria	05.03.2015	-
B015-00100-007	MAT-VESTFO	PRUDOM	Victoria	05.03.2015	-
B015-00100-008	MAT-VESTFO	PRUDOM	Victoria	05.03.2015	-
B015-00100-009	MAT-VESTFO	PRUDOM	Victoria	05.03.2015	-
B015-00100-010	MAT-VESTFO	PRUDOM	Victoria	05.03.2015	-
B015-00101-001	MAT-VESTFO	PRUDOM	Czar	05.03.2015	-
B015-00101-002	MAT-VESTFO	PRUDOM	Czar	05.03.2015	-
B015-00101-003	MAT-VESTFO	PRUDOM	Rivers Early Prolific	05.03.2015	-
B015-00131-001	MAT-HARD-V	PRUDOM		11.03.2015	-
B015-00132-001	MAT-HARD-V	PRUDOM		11.03.2015	-
B015-00133-001	MAT-HARD-V	PRUDOM		11.03.2015	-
B015-00133-002	MAT-HARD-V	PRUDOM		11.03.2015	-
B015-00134-001	MAT-HARD-V	PRUDOM		11.03.2015	-
B015-00134-002	MAT-HARD-V	PRUDOM		11.03.2015	-
B015-00134-003	MAT-HARD-V	PRUDOM		11.03.2015	-
B015-00134-004	MAT-HARD-V	PRUDOM		11.03.2015	-
B015-00134-005	MAT-HARD-V	PRUDOM		11.03.2015	+
B015-00134-006	MAT-HARD-V	PRUDOM		11.03.2015	+
B015-00134-007	MAT-HARD-V	PRUDOM		11.03.2015	+
B015-00134-008	MAT-HARD-V	PRUDOM		11.03.2015	+
B015-00134-009	MAT-HARD-V	PRUDOM		11.03.2015	-
B015-00134-010	MAT-HARD-V	PRUDOM		11.03.2015	-
B015-00134-011	MAT-HARD-V	PRUDOM		11.03.2015	+
B015-00134-012	MAT-HARD-V	PRUDOM		11.03.2015	-
B015-00134-013	MAT-HARD-V	PRUDOM		11.03.2015	-
B015-00134-014	MAT-HARD-V	PRUDOM		11.03.2015	-
B015-00134-015	MAT-HARD-V	PRUDOM		11.03.2015	-
B015-00135-001	MAT-HARD-V	PRUDOM		11.03.2015	-
B015-00135-002	MAT-HARD-V	PRUDOM		11.03.2015	+

Journalnr.	Kunde	Materiale	Sortsnavn ¹	Dato	Resultat
B015-00135-003	MAT-HARD-V	PRUDOM		11.03.2015	-
B015-00135-004	MAT-HARD-V	PRUDOM		11.03.2015	-
B015-00135-005	MAT-HARD-V	PRUDOM		11.03.2015	-
B015-00135-006	MAT-HARD-V	PRUDOM		11.03.2015	-
B015-00135-007	MAT-HARD-V	PRUDOM		11.03.2015	+
B015-00135-008	MAT-HARD-V	PRUDOM		11.03.2015	-
B015-00135-009	MAT-HARD-V	PRUDOM		11.03.2015	-
B015-00135-010	MAT-HARD-V	PRUDOM		11.03.2015	-
B015-00135-011	MAT-HARD-V	PRUDOM		11.03.2015	+
B015-00135-012	MAT-HARD-V	PRUDOM		11.03.2015	-
B015-00135-013	MAT-HARD-V	PRUDOM		11.03.2015	-
B015-00135-014	MAT-HARD-V	PRUDOM		11.03.2015	-
B015-00135-015	MAT-HARD-V	PRUDOM		11.03.2015	-
B015-00135-016	MAT-HARD-V	PRUDOM		11.03.2015	-
B015-00135-017	MAT-HARD-V	PRUDOM		11.03.2015	-
B015-00135-018	MAT-HARD-V	PRUDOM		11.03.2015	-
B015-00135-019	MAT-HARD-V	PRUDOM		11.03.2015	-
B015-00135-020	MAT-HARD-V	PRUDOM		11.03.2015	-
B015-00135-021	MAT-HARD-V	PRUDOM		11.03.2015	-
B015-00135-022	MAT-HARD-V	PRUDOM		11.03.2015	-
B015-00135-023	MAT-HARD-V	PRUDOM		11.03.2015	-
B015-00135-024	MAT-HARD-V	PRUDOM		11.03.2015	-
B015-00135-025	MAT-HARD-V	PRUDOM		11.03.2015	-
B015-00135-026	MAT-HARD-V	PRUDOM		11.03.2015	-
B015-00135-027	MAT-HARD-V	PRUDOM		11.03.2015	-
B015-00135-028	MAT-HARD-V	PRUDOM		11.03.2015	-
B015-00135-029	MAT-HARD-V	PRUDOM		11.03.2015	-
B015-00135-030	MAT-HARD-V	PRUDOM		11.03.2015	-
B015-00138-001	MAT-VESTFO	PRUDOM	Avalon	16.03.2015	-
B015-00138-002	MAT-VESTFO	PRUDOM	Czar	16.03.2015	-

Journalnr.	Kunde	Materiale	Sortsnavn ¹	Dato	Resultat
B015-00138-003	MAT-VESTFO	PRUDOM	Herman	16.03.2015	-
B015-00138-004	MAT-VESTFO	PRUDOM	Jubileum	16.03.2015	-
B015-00138-005	MAT-VESTFO	PRUDOM	Mallard	16.03.2015	-
B015-00138-006	MAT-VESTFO	PRUDOM	Opal	16.03.2015	-
B015-00138-007	MAT-VESTFO	PRUDOM	Althans Reine Claude	16.03.2015	-
B015-00138-008	MAT-VESTFO	PRUDOM	Reine Claude d'Oullins	16.03.2015	-
B015-00138-009	MAT-VESTFO	PRUDOM	Rivers Early Prolific	16.03.2015	-
B015-00138-010	MAT-VESTFO	PRUDOM	Victoria	16.03.2015	-
B015-00138-011	MAT-VESTFO	PRUDOM	Edda	16.03.2015	-
B015-00138-012	MAT-VESTFO	PRUDOM	Avalon	16.03.2015	-
B015-00138-013	MAT-VESTFO	PRUDOM	Opal	16.03.2015	-
B015-00138-014	MAT-VESTFO	PRUDOM	Reeves	16.03.2015	-
B015-00139-001	MAT-VESTFO	PRUDOM	Opal	16.03.2015	-
B015-00139-002	MAT-VESTFO	PRUDOM	Victoria	16.03.2015	-
B015-00140-001	MAT-HA-RI	PRUDOM	Victoria	16.03.2015	-
B015-00140-002	MAT-HA-RI	PRUDOM	Victoria	16.03.2015	-
B015-00140-003	MAT-HA-RI	PRUDOM	Victoria	16.03.2015	-
B015-00140-004	MAT-HA-RI	PRUDOM	Victoria	16.03.2015	-
B015-00140-005	MAT-HA-RI	PRUDOM	Jubileum	16.03.2015	+
B015-00140-006	MAT-HA-RI	PRUDOM	Jubileum	16.03.2015	-
B015-00140-007	MAT-HA-RI	PRUDOM	Opal	16.03.2015	-
B015-00140-008	MAT-HA-RI	PRUDOM	Opal	16.03.2015	-
B015-00140-009	MAT-HA-RI	PRUDOM	Opal	16.03.2015	-
B015-00140-010	MAT-HA-RI	PRUDOM	Opal	16.03.2015	-
B015-00140-011	MAT-HA-RI	PRUDOM	Opal	16.03.2015	-
B015-00140-012	MAT-HA-RI	PRUDOM	Opal	16.03.2015	-
B015-00140-013	MAT-HA-RI	PRUDOM	Opal	16.03.2015	-
B015-00140-014	MAT-HA-RI	PRUDOM	Opal	16.03.2015	-
B015-00140-015	MAT-HA-RI	PRUDOM	Opal	16.03.2015	-
B015-00140-016	MAT-HA-RI	PRUDOM	Opal	16.03.2015	-

Journalnr.	Kunde	Materiale	Sortsnavn ¹	Dato	Resultat
B015-00140-017	MAT-HA-RI	PRUDOM	Opal	16.03.2015	-
B015-00140-018	MAT-HA-RI	PRUDOM	Opal	16.03.2015	-
B015-00140-019	MAT-HA-RI	PRUDOM	Jubileum	16.03.2015	-
B015-00140-020	MAT-HA-RI	PRUDOM	Jubileum	16.03.2015	-
B015-00140-021	MAT-HA-RI	PRUDOM	Jubileum	16.03.2015	-
B015-00140-022	MAT-HA-RI	PRUDOM	Jubileum	16.03.2015	-
B015-00140-023	MAT-HA-RI	PRUDOM	Jubileum	16.03.2015	-
B015-00140-024	MAT-HA-RI	PRUDOM	Jubileum	16.03.2015	-
B015-00140-025	MAT-HA-RI	PRUDOM	Jubileum	16.03.2015	-
B015-00140-026	MAT-HA-RI	PRUDOM	Jubileum	16.03.2015	-
B015-00140-027	MAT-HA-RI	PRUDOM	Jubileum	16.03.2015	-
B015-00140-028	MAT-HA-RI	PRUDOM	Jubileum	16.03.2015	-
B015-00140-029	MAT-HA-RI	PRUDOM	Jubileum	16.03.2015	-
B015-00140-030	MAT-HA-RI	PRUDOM	Hermann	16.03.2015	-
B015-00140-031	MAT-HA-RI	PRUDOM	Hermann	16.03.2015	-
B015-00140-032	MAT-HA-RI	PRUDOM	Hermann	16.03.2015	-
B015-00140-033	MAT-HA-RI	PRUDOM	Hermann	16.03.2015	-
B015-00140-034	MAT-HA-RI	PRUDOM	Hermann	16.03.2015	-
B015-00140-035	MAT-HA-RI	PRUDOM	Victoria	16.03.2015	-
B015-00140-036	MAT-HA-RI	PRUDOM	Victoria	16.03.2015	-
B015-00140-037	MAT-HA-RI	PRUDOM	Victoria	16.03.2015	-
B015-00140-038	MAT-HA-RI	PRUDOM	Victoria	16.03.2015	-
B015-00140-039	MAT-HA-RI	PRUDOM	Victoria	16.03.2015	-
B015-00140-040	MAT-HA-RI	PRUDOM	Victoria	16.03.2015	-
B015-00140-041	MAT-HA-RI	PRUDOM	Victoria	16.03.2015	-
B015-00140-042	MAT-HA-RI	PRUDOM	Victoria	16.03.2015	-
B015-00140-043	MAT-HA-RI	PRUDOM	Victoria	16.03.2015	-
B015-00140-044	MAT-HA-RI	PRUDOM	Victoria	16.03.2015	-
B015-00140-045	MAT-HA-RI	PRUDOM	Victoria	16.03.2015	-
B015-00140-046	MAT-HA-RI	PRUDOM	Victoria	16.03.2015	-

Journalnr.	Kunde	Materiale	Sortsnavn ¹	Dato	Resultat
B015-00140-047	MAT-HA-RI	PRUDOM	Victoria	16.03.2015	-
B015-00140-048	MAT-HA-RI	PRUDOM	Victoria	16.03.2015	-
B015-00140-049	MAT-HA-RI	PRUDOM	Victoria	16.03.2015	-
B015-00140-050	MAT-HA-RI	PRUDOM	Victoria	16.03.2015	-
B015-00140-051	MAT-HA-RI	PRUDOM	Victoria	16.03.2015	-
B015-00140-052	MAT-HA-RI	PRUDOM	Victoria	16.03.2015	-
B015-00140-053	MAT-HA-RI	PRUDOM	Victoria	16.03.2015	-
B015-00140-054	MAT-HA-RI	PRUDOM	Reeves	16.03.2015	-
B015-00140-055	MAT-HA-RI	PRUDOM	Reeves	16.03.2015	-
B015-00140-056	MAT-HA-RI	PRUDOM	Reeves	16.03.2015	-
B015-00140-057	MAT-HA-RI	PRUDOM	Reeves	16.03.2015	-
B015-00140-058	MAT-HA-RI	PRUDOM	Reeves	16.03.2015	-
B015-00140-059	MAT-HA-RI	PRUDOM	Reeves	16.03.2015	-
B015-00140-060	MAT-HA-RI	PRUDOM	Mallard	16.03.2015	-
B015-00140-061	MAT-HA-RI	PRUDOM	Mallard	16.03.2015	-
B015-00140-062	MAT-HA-RI	PRUDOM	Mallard	16.03.2015	-
B015-00140-063	MAT-HA-RI	PRUDOM	Mallard	16.03.2015	-
B015-00140-064	MAT-HA-RI	PRUDOM	Mallard	16.03.2015	-
B015-00140-065	MAT-HA-RI	PRUDOM	Mallard	16.03.2015	-
B015-00140-066	MAT-HA-RI	PRUDOM	Edda	16.03.2015	-
B015-00140-067	MAT-HA-RI	PRUDOM	Edda	16.03.2015	-
B015-00140-068	MAT-HA-RI	PRUDOM	Edda	16.03.2015	-
B015-00140-069	MAT-HA-RI	PRUDOM	Edda	16.03.2015	-
B015-00140-070	MAT-HA-RI	PRUDOM	Edda	16.03.2015	-
B015-00140-071	MAT-HA-RI	PRUDOM	Edda	16.03.2015	-
B015-00140-072	MAT-HA-RI	PRUDOM	Edda	16.03.2015	-
B015-00140-073	MAT-HA-RI	PRUDOM	Edda	16.03.2015	-
B015-00140-074	MAT-HA-RI	PRUDOM	Edda	16.03.2015	-
B015-00140-075	MAT-HA-RI	PRUDOM	Edda	16.03.2015	-
B015-00140-076	MAT-HA-RI	PRUDOM	Edda	16.03.2015	-

Journalnr.	Kunde	Materiale	Sortsnavn ¹	Dato	Resultat
B015-00140-077	MAT-HA-RI	PRUDOM	Edda	16.03.2015	-
B015-00140-078	MAT-HA-RI	PRUDOM	Opal	16.03.2015	-
B015-00140-079	MAT-HA-RI	PRUDOM	Opal	16.03.2015	-
B015-00140-080	MAT-HA-RI	PRUDOM	Opal	16.03.2015	-
B015-00140-081	MAT-HA-RI	PRUDOM	Opal	16.03.2015	-
B015-00140-082	MAT-HA-RI	PRUDOM	Opal	16.03.2015	-
B015-00140-083	MAT-HA-RI	PRUDOM	Opal	16.03.2015	-
B015-00140-084	MAT-HA-RI	PRUDOM	Opal	16.03.2015	-
B015-00140-085	MAT-HA-RI	PRUDOM	Opal	16.03.2015	-
B015-00140-086	MAT-HA-RI	PRUDOM	Opal	16.03.2015	-
B015-00140-087	MAT-HA-RI	PRUDOM	Opal	16.03.2015	-
B015-00140-088	MAT-HA-RI	PRUDOM	Opal	16.03.2015	-
B015-00140-089	MAT-HA-RI	PRUDOM	Opal	16.03.2015	-
B015-00140-090	MAT-HA-RI	PRUDOM	Opal	16.03.2015	-
B015-00140-091	MAT-HA-RI	PRUDOM	Opal	16.03.2015	-
B015-00140-092	MAT-HA-RI	PRUDOM	Opal	16.03.2015	-
B015-00140-093	MAT-HA-RI	PRUDOM	Opal	16.03.2015	-
B015-00140-094	MAT-HA-RI	PRUDOM	Opal	16.03.2015	-
B015-00140-095	MAT-HA-RI	PRUDOM	Opal	16.03.2015	-
B015-00140-096	MAT-HA-RI	PRUDOM	Opal	16.03.2015	-
B015-00140-097	MAT-HA-RI	PRUDOM	Opal	16.03.2015	-
B015-00140-098	MAT-HA-RI	PRUDOM	Hermann	16.03.2015	-
B015-00140-099	MAT-HA-RI	PRUDOM	Jubileum	16.03.2015	-
B015-00140-100	MAT-HA-RI	PRUDOM	Victoria	16.03.2015	-
B015-00140-101	MAT-HA-RI	PRUDOM	Opal	16.03.2015	-
B015-00140-102	MAT-HA-RI	PRUDOM	Rivers Early Prolific	16.03.2015	-
B015-00140-103	MAT-HA-RI	PRUDOM	Rivers Early Prolific	16.03.2015	-
B015-00140-104	MAT-HA-RI	PRUDOM	Rivers Early Prolific	16.03.2015	-
B015-00140-105	MAT-HA-RI	PRUDOM	Rivers Early Prolific	16.03.2015	-
B015-00140-106	MAT-HA-RI	PRUDOM	Rivers Early Prolific	16.03.2015	-

Journalnr.	Kunde	Materiale	Sortsnavn ¹	Dato	Resultat
B015-00140-107	MAT-HA-RI	PRUDOM	Rivers Early Prolific	16.03.2015	-
B015-00140-108	MAT-HA-RI	PRUDOM	Rivers Early Prolific	16.03.2015	-
B015-00140-109	MAT-HA-RI	PRUDOM	Hermann	16.03.2015	-
B015-00140-110	MAT-HA-RI	PRUDOM	Hermann	16.03.2015	-
B015-00140-111	MAT-HA-RI	PRUDOM	Hermann	16.03.2015	-
B015-00140-112	MAT-HA-RI	PRUDOM	Hermann	16.03.2015	-
B015-00140-113	MAT-HA-RI	PRUDOM	Hermann	16.03.2015	-
B015-00140-114	MAT-HA-RI	PRUDOM	Czar	16.03.2015	-
B015-00140-115	MAT-HA-RI	PRUDOM	Opal	16.03.2015	-
B015-00140-116	MAT-HA-RI	PRUDOM	Opal	16.03.2015	-
B015-00140-117	MAT-HA-RI	PRUDOM	Opal	16.03.2015	-
B015-00140-118	MAT-HA-RI	PRUDOM	Opal	16.03.2015	-
B015-00140-119	MAT-HA-RI	PRUDOM	Opal	16.03.2015	-
B015-00140-120	MAT-HA-RI	PRUDOM	Opal	16.03.2015	-
B015-00140-121	MAT-HA-RI	PRUDOM	Opal	16.03.2015	-
B015-00140-122	MAT-HA-RI	PRUDOM	Opal	16.03.2015	-
B015-00140-123	MAT-HA-RI	PRUDOM	Opal	16.03.2015	-
B015-00140-124	MAT-HA-RI	PRUDOM	Opal	16.03.2015	-
B015-00140-125	MAT-HA-RI	PRUDOM	Opal	16.03.2015	-
B015-00140-126	MAT-HA-RI	PRUDOM	Opal	16.03.2015	-
B015-00140-127	MAT-HA-RI	PRUDOM	Opal	16.03.2015	-
B015-00140-128	MAT-HA-RI	PRUDOM	Opal	16.03.2015	-
B015-00140-129	MAT-HA-RI	PRUDOM	Opal	16.03.2015	-
B015-00140-130	MAT-HA-RI	PRUDOM	Opal	16.03.2015	-
B015-00140-131	MAT-HA-RI	PRUDOM	Opal	16.03.2015	-
B015-00140-132	MAT-HA-RI	PRUDOM	Opal	16.03.2015	-
B015-00140-133	MAT-HA-RI	PRUDOM	Opal	16.03.2015	-
B015-00140-134	MAT-HA-RI	PRUDOM	Opal	16.03.2015	-
B015-00140-135	MAT-HA-RI	PRUDOM	Opal	16.03.2015	-
B015-00140-136	MAT-HA-RI	PRUDOM	Opal	16.03.2015	-

Journalnr.	Kunde	Materiale	Sortsnavn ¹	Dato	Resultat
B015-00140-137	MAT-HA-RI	PRUDOM	Opal	16.03.2015	-
B015-00140-138	MAT-HA-RI	PRUDOM	Opal	16.03.2015	-
B015-00140-139	MAT-HA-RI	PRUDOM	Opal	16.03.2015	-
B015-00140-140	MAT-HA-RI	PRUDOM	Opal	16.03.2015	-
B015-00140-141	MAT-HA-RI	PRUDOM	Opal	16.03.2015	-
B015-00140-142	MAT-HA-RI	PRUDOM	Opal	16.03.2015	-
B015-00140-143	MAT-HA-RI	PRUDOM	Opal	16.03.2015	-
B015-00140-144	MAT-HA-RI	PRUDOM	Opal	16.03.2015	-
B015-00140-145	MAT-HA-RI	PRUDOM	Opal	16.03.2015	-
B015-00140-146	MAT-HA-RI	PRUDOM	Opal	16.03.2015	-
B015-00140-147	MAT-HA-RI	PRUDOM	Opal	16.03.2015	-
B015-00140-148	MAT-HA-RI	PRUDOM	Opal	16.03.2015	-
B015-00140-149	MAT-HA-RI	PRUDOM	Opal	16.03.2015	-
B015-00140-150	MAT-HA-RI	PRUDOM	Opal	16.03.2015	-
B015-00140-151	MAT-HA-RI	PRUDOM	Opal	16.03.2015	-
B015-00140-152	MAT-HA-RI	PRUDOM	Opal	16.03.2015	-
B015-00140-153	MAT-HA-RI	PRUDOM	Opal	16.03.2015	-
B015-00140-154	MAT-HA-RI	PRUDOM	Jubileum	16.03.2015	-
B015-00140-155	MAT-HA-RI	PRUDOM	Jubileum	16.03.2015	-
B015-00140-156	MAT-HA-RI	PRUDOM	Jubileum	16.03.2015	-
B015-00140-157	MAT-HA-RI	PRUDOM	Jubileum	16.03.2015	-
B015-00140-158	MAT-HA-RI	PRUDOM	Jubileum	16.03.2015	-
B015-00140-159	MAT-HA-RI	PRUDOM	Jubileum	16.03.2015	-
B015-00140-160	MAT-HA-RI	PRUDOM	Jubileum	16.03.2015	-
B015-00140-161	MAT-HA-RI	PRUDOM	Jubileum	16.03.2015	-
B015-00140-162	MAT-HA-RI	PRUDOM	Victoria	16.03.2015	-
B015-00140-163	MAT-HA-RI	PRUDOM	Victoria	16.03.2015	-
B015-00140-164	MAT-HA-RI	PRUDOM	Victoria	16.03.2015	-
B015-00140-165	MAT-HA-RI	PRUDOM	Victoria	16.03.2015	-
B015-00140-166	MAT-HA-RI	PRUDOM	Victoria	16.03.2015	-

Journalnr.	Kunde	Materiale	Sortsnavn ¹	Dato	Resultat
B015-00140-167	MAT-HA-RI	PRUDOM	Victoria	16.03.2015	-
B015-00140-168	MAT-HA-RI	PRUDOM	Victoria	16.03.2015	-
B015-00140-169	MAT-HA-RI	PRUDOM	Victoria	16.03.2015	-
B015-00148-001	MAT-IN-SOG	PRUDOM	St. Julien	13.03.2015	-
B015-00148-002	MAT-IN-SOG	PRUDOM	St. Julien	13.03.2015	-
B015-00148-003	MAT-IN-SOG	PRUDOM	St. Julien	13.03.2015	-
B015-00148-004	MAT-IN-SOG	PRUDOM	St. Julien	13.03.2015	-
B015-00148-005	MAT-IN-SOG	PRUDOM	St. Julien	13.03.2015	-
B015-00148-006	MAT-IN-SOG	PRUDOM	St. Julien	13.03.2015	-
B015-00148-007	MAT-IN-SOG	PRUDOM	St. Julien	13.03.2015	-
B015-00148-008	MAT-IN-SOG	PRUDOM	St. Julien	13.03.2015	-
B015-00148-009	MAT-IN-SOG	PRUDOM	St. Julien	13.03.2015	-
B015-00148-010	MAT-IN-SOG	PRUDOM	St. Julien	13.03.2015	-
B015-00148-011	MAT-IN-SOG	PRUDOM	St. Julien	13.03.2015	-
B015-00148-012	MAT-IN-SOG	PRUDOM	St. Julien	13.03.2015	-
B015-00148-013	MAT-IN-SOG	PRUDOM	St. Julien	13.03.2015	-
B015-00148-014	MAT-IN-SOG	PRUDOM	St. Julien	13.03.2015	-
B015-00148-015	MAT-IN-SOG	PRUDOM	St. Julien	13.03.2015	-
B015-00148-016	MAT-IN-SOG	PRUDOM	St. Julien	13.03.2015	-
B015-00148-017	MAT-IN-SOG	PRUDOM	St. Julien	13.03.2015	-
B015-00148-018	MAT-IN-SOG	PRUDOM	St. Julien	13.03.2015	-
B015-00148-019	MAT-IN-SOG	PRUDOM	St. Julien	13.03.2015	-
B015-00148-020	MAT-IN-SOG	PRUDOM	St. Julien	13.03.2015	-
B015-00148-021	MAT-IN-SOG	PRUDOM	St. Julien	13.03.2015	-
B015-00148-022	MAT-IN-SOG	PRUDOM	St. Julien	13.03.2015	-
B015-00148-023	MAT-IN-SOG	PRUDOM	St. Julien	13.03.2015	-
B015-00148-024	MAT-IN-SOG	PRUDOM	St. Julien	13.03.2015	-
B015-00148-025	MAT-IN-SOG	PRUDOM	St. Julien	13.03.2015	-
B015-00148-026	MAT-IN-SOG	PRUDOM	St. Julien	13.03.2015	-
B015-00148-027	MAT-IN-SOG	PRUDOM	St. Julien	13.03.2015	-

Journalnr.	Kunde	Materiale	Sortsnavn ¹	Dato	Resultat
B015-00148-028	MAT-IN-SOG	PRUDOM	St. Julien	13.03.2015	-
B015-00148-029	MAT-IN-SOG	PRUDOM	St. Julien	13.03.2015	-
B015-00148-030	MAT-IN-SOG	PRUDOM	St. Julien	13.03.2015	-
B015-00148-031	MAT-IN-SOG	PRUDOM	St. Julien	13.03.2015	-
B015-00148-032	MAT-IN-SOG	PRUDOM	St. Julien	13.03.2015	-
B015-00148-033	MAT-IN-SOG	PRUDOM	St. Julien	13.03.2015	-
B015-00148-034	MAT-IN-SOG	PRUDOM	St. Julien	13.03.2015	-
B015-00148-035	MAT-IN-SOG	PRUDOM	St. Julien	13.03.2015	-
B015-00148-036	MAT-IN-SOG	PRUDOM	St. Julien	13.03.2015	-
B015-00148-037	MAT-IN-SOG	PRUDOM	St. Julien	13.03.2015	-
B015-00148-038	MAT-IN-SOG	PRUDOM	St. Julien	13.03.2015	-
B015-00148-039	MAT-IN-SOG	PRUDOM	St. Julien	13.03.2015	-
B015-00148-040	MAT-IN-SOG	PRUDOM	St. Julien	13.03.2015	-
B015-00148-041	MAT-IN-SOG	PRUDOM	St. Julien	13.03.2015	-
B015-00148-042	MAT-IN-SOG	PRUDOM	St. Julien	13.03.2015	-
B015-00148-043	MAT-IN-SOG	PRUDOM	St. Julien	13.03.2015	-
B015-00148-044	MAT-IN-SOG	PRUDOM	St. Julien	13.03.2015	-
B015-00148-045	MAT-IN-SOG	PRUDOM	St. Julien	13.03.2015	-
B015-00148-046	MAT-IN-SOG	PRUDOM	St. Julien	13.03.2015	-
B015-00148-047	MAT-IN-SOG	PRUDOM	St. Julien	13.03.2015	-
B015-00148-048	MAT-IN-SOG	PRUDOM	St. Julien	13.03.2015	-
B015-00148-049	MAT-IN-SOG	PRUDOM	St. Julien	13.03.2015	-
B015-00148-050	MAT-IN-SOG	PRUDOM	St. Julien	13.03.2015	-
B015-00148-051	MAT-IN-SOG	PRUDOM	St. Julien	13.03.2015	-
B015-00148-052	MAT-IN-SOG	PRUDOM	St. Julien	13.03.2015	-
B015-00148-053	MAT-IN-SOG	PRUDOM	St. Julien	13.03.2015	-
B015-00148-054	MAT-IN-SOG	PRUDOM	St. Julien	13.03.2015	-
B015-00148-055	MAT-IN-SOG	PRUDOM	St. Julien	13.03.2015	-
B015-00148-056	MAT-IN-SOG	PRUDOM	St. Julien	13.03.2015	-
B015-00148-057	MAT-IN-SOG	PRUDOM	St. Julien	13.03.2015	-

Journalnr.	Kunde	Materiale	Sortsnavn ¹	Dato	Resultat
B015-00148-058	MAT-IN-SOG	PRUDOM	St. Julien	13.03.2015	-
B015-00148-059	MAT-IN-SOG	PRUDOM	St. Julien	13.03.2015	-
B015-00148-060	MAT-IN-SOG	PRUDOM	St. Julien	13.03.2015	-
B015-00163-001	MAT-AGDER	PRUDOM	Victoria	18.03.2015	-
B015-00163-002	MAT-AGDER	PRUDOM	St. Julien, grunnstam	18.03.2015	-
B015-00163-003	MAT-AGDER	PRUDOM	Edda	18.03.2015	-
B015-00163-004	MAT-AGDER	PRUDOM	Washington	18.03.2015	-
B015-00163-005	MAT-AGDER	PRUDOM	Opal	18.03.2015	-
B015-00163-006	MAT-AGDER	PRUDOM	Reeves	18.03.2015	-
B015-00163-007	MAT-AGDER	PRUDOM	Victoria	18.03.2015	-
B015-00167-001	MAT-HEDMAR	PRUDOM	Opal	20.03.2015	-
B015-00167-002	MAT-HEDMAR	PRUDOM	Opal	20.03.2015	-
B015-00167-003	MAT-HEDMAR	PRUDOM	Opal	20.03.2015	-
B015-00167-004	MAT-HEDMAR	PRUDOM	Opal	20.03.2015	-
B015-00167-005	MAT-HEDMAR	PRUDOM	Opal	20.03.2015	-
B015-00167-006	MAT-HEDMAR	PRUDOM	Opal	20.03.2015	-
B015-00167-007	MAT-HEDMAR	PRUDOM	Victoria	20.03.2015	-
B015-00167-008	MAT-HEDMAR	PRUDOM	Victoria	20.03.2015	-
B015-00167-009	MAT-HEDMAR	PRUDOM	Victoria	20.03.2015	-
B015-00167-010	MAT-HEDMAR	PRUDOM	Victoria	20.03.2015	-
B015-00167-011	MAT-HEDMAR	PRUDOM	Hermann	20.03.2015	-
B015-00167-012	MAT-HEDMAR	PRUDOM	Reine Claude d'Oullins	20.03.2015	-
B015-00167-013	MAT-HEDMAR	PRUDOM	Reine Claude d'Oullins	20.03.2015	-
B015-00167-014	MAT-HEDMAR	PRUDOM	Czar	20.03.2015	-
B015-00167-015	MAT-HEDMAR	PRUDOM	Czar	20.03.2015	-
B015-00167-016	MAT-HEDMAR	PRUDOM	Althans	20.03.2015	-
B015-00167-017	MAT-HEDMAR	PRUDOM	Jubileum	20.03.2015	-
B015-00168-001	MAT-HEDMAR	PRUDOM	Opal	20.03.2015	-
B015-00168-002	MAT-HEDMAR	PRUDOM	Opal	20.03.2015	-
B015-00168-003	MAT-HEDMAR	PRUDOM	Jubileum	20.03.2015	-

Journalnr.	Kunde	Materiale	Sortsnavn ¹	Dato	Resultat
B015-00168-004	MAT-HEDMAR	PRUDOM	Althans	20.03.2015	-
B015-00168-005	MAT-HEDMAR	PRUDOM	Czar	20.03.2015	-
B015-00168-006	MAT-HEDMAR	PRUDOM	Victoria	20.03.2015	-
B015-00168-007	MAT-HEDMAR	PRUDOM	Victoria	20.03.2015	-
B015-00182-001	MAT-DRAMME	PRUDOM		20.03.2015	-
B015-00182-002	MAT-DRAMME	PRUDOM		20.03.2015	-
B015-00182-003	MAT-DRAMME	PRUDOM		20.03.2015	-
B015-00182-004	MAT-DRAMME	PRUDOM		20.03.2015	-
B015-00182-005	MAT-DRAMME	PRUDOM		20.03.2015	-
B015-00182-006	MAT-DRAMME	PRUDOM		20.03.2015	-
B015-00182-007	MAT-DRAMME	PRUDOM		20.03.2015	-
B015-00182-008	MAT-DRAMME	PRUDOM		20.03.2015	-
B015-00182-009	MAT-DRAMME	PRUDOM		20.03.2015	-
B015-00182-010	MAT-DRAMME	PRUDOM		20.03.2015	-
B015-00182-011	MAT-DRAMME	PRUDOM		20.03.2015	-
B015-00182-012	MAT-DRAMME	PRUDOM		20.03.2015	-
B015-00182-013	MAT-DRAMME	PRUDOM		20.03.2015	-
B015-00182-014	MAT-DRAMME	PRUDOM		20.03.2015	-
B015-00182-015	MAT-DRAMME	PRUDOM		20.03.2015	-
B015-00182-016	MAT-DRAMME	PRUDOM		20.03.2015	-
B015-00182-017	MAT-DRAMME	PRUDOM		20.03.2015	-
B015-00182-018	MAT-DRAMME	PRUDOM		20.03.2015	-
B015-00182-019	MAT-DRAMME	PRUDOM		20.03.2015	-
B015-00182-020	MAT-DRAMME	PRUDOM		20.03.2015	-
B015-00182-021	MAT-DRAMME	PRUDOM		20.03.2015	-
B015-00182-022	MAT-DRAMME	PRUDOM		20.03.2015	-
B015-00182-023	MAT-DRAMME	PRUDOM		20.03.2015	-
B015-00182-024	MAT-DRAMME	PRUDOM		20.03.2015	-
B015-00182-025	MAT-DRAMME	PRUDOM		20.03.2015	-
B015-00182-026	MAT-DRAMME	PRUDOM		20.03.2015	-

Journalnr.	Kunde	Materiale	Sortsnavn ¹	Dato	Resultat
B015-00182-027	MAT-DRAMME	PRUDOM		20.03.2015	-
B015-00182-028	MAT-DRAMME	PRUDOM		20.03.2015	-
B015-00182-029	MAT-DRAMME	PRUDOM		20.03.2015	-
B015-00182-030	MAT-DRAMME	PRUDOM		20.03.2015	-
B015-00182-031	MAT-DRAMME	PRUDOM		20.03.2015	-
B015-00182-032	MAT-DRAMME	PRUDOM		20.03.2015	-
B015-00182-033	MAT-DRAMME	PRUDOM		20.03.2015	-
B015-00182-034	MAT-DRAMME	PRUDOM		20.03.2015	-
B015-00183-001	MAT-DRAMME	PRUDOM		19.03.2015	-
B015-00183-002	MAT-DRAMME	PRUDOM		19.03.2015	-
B015-00635-001	MAT-ØST	PRNSE	Kazan	28.08.2015	-
B015-00635-002	MAT-ØST	PRNSE	Ananogawa	28.08.2015	-
B015-00635-003	MAT-ØST	PRUAVI	Lapins	28.08.2015	-
B015-00635-004	MAT-ØST	PRNS S		28.08.2015	-
B015-00635-005	MAT-ØST	PRUAVI	Svea	28.08.2015	-
B015-00635-006	MAT-ØST	PRUAVI	Plana	28.08.2015	-
B015-00635-007	MAT-ØST	PRUAVI	Plana	28.08.2015	-
B015-00635-008	MAT-ØST	PRNS S		28.08.2015	-
B015-00635-009	MAT-ØST	PRNS S		28.08.2015	-
B015-00635-010	MAT-ØST	PRNS S		28.08.2015	-
B015-00635-011	MAT-ØST	PRNLR		28.08.2015	-
B015-00636-001	MAT-ØST	PRNCE	Fanal	31.08.2015	-
B015-00636-002	MAT-ØST	PRNCE	Fanal	31.08.2015	-
B015-00636-003	MAT-ØST	PRNCE	Fanal	31.08.2015	-
B015-00636-004	MAT-ØST	PRNCE	Fanal	31.08.2015	-
B015-00636-005	MAT-ØST	PRUAVI	Dønissen	31.08.2015	-
B015-00636-006	MAT-ØST	PRUAVI	Dønissen	31.08.2015	-
B015-00636-007	MAT-ØST	PRUAVI	Dønissen	31.08.2015	-
B015-00636-008	MAT-ØST	PRNCE	«Skyggemorell»	31.08.2015	-
B015-00636-009	MAT-ØST	PRUAVI	Stella	31.08.2015	-

Journalnr.	Kunde	Materiale	Sortsnavn ¹	Dato	Resultat
B015-00636-010	MAT-ØST	PRUAVI	Stella	31.08.2015	-
B015-00636-011	MAT-ØST	PRNCE	«Skyggemorell»	31.08.2015	-
B015-00636-012	MAT-ØST	PRNCE	«Skyggemorell»	31.08.2015	-
B015-00636-013	MAT-ØST	PRUAVI	Sylvia	31.08.2015	-
B015-00636-014	MAT-ØST	PRUAVI	Lapins	31.08.2015	-
B015-00636-015	MAT-ØST	PRUAVI	Lapins	31.08.2015	-
B015-00636-016	MAT-ØST	PRUAVI	Sunburst	31.08.2015	-
B015-00636-017	MAT-ØST	PRUAVI	Van	31.08.2015	-
B015-00636-018	MAT-ØST	PRUAVI	Sunburst	31.08.2015	-
B015-00636-019	MAT-ØST	PRUAVI	Stella	31.08.2015	-
B015-00636-020	MAT-ØST	PRUAVI	Ulster	31.08.2015	-
B015-00636-021	MAT-ØST	PRUAVI	Ulster	31.08.2015	-
B015-00636-022	MAT-ØST	PRNCE	Fanal	31.08.2015	-
B015-00636-023	MAT-ØST	PRNCE	Fanal	31.08.2015	-
B015-00636-024	MAT-ØST	PRNCE	Fanal	31.08.2015	-
B015-00636-025	MAT-ØST	PRNCE	Fanal	31.08.2015	-
B015-00636-026	MAT-ØST	PRNCE	Fanal	31.08.2015	-
B015-00636-027	MAT-ØST	PRNCE	Fanal	31.08.2015	-
B015-00636-028	MAT-ØST	PRNCE	Fanal	31.08.2015	-
B015-00636-029	MAT-ØST	PRNLR	Etna	31.08.2015	-
B015-00636-030	MAT-ØST	PRNLR	Etna	31.08.2015	-
B015-00636-031	MAT-ØST	PRNLR	Etna	31.08.2015	-
B015-00636-032	MAT-ØST	PRNLR	Etna	31.08.2015	-
B015-00636-033	MAT-ØST	PRNLR	Etna	31.08.2015	-
B015-00636-034	MAT-ØST	PRNLR	Etna	31.08.2015	-
B015-00636-035	MAT-ØST	PRNLR	Etna	31.08.2015	-
B015-00653-001	MAT-SØR-VE	PRNLR		31.08.2015	-
B015-00654-001	MAT-SØR-VE	PRNLR		31.08.2015	-
B015-00655-001	MAT-SØR-VE	PRNLR		31.08.2015	-
B015-00656-001	MAT-SØR-VE	PRUAVI		31.08.2015	-

Journalnr.	Kunde	Materiale	Sortsnavn ¹	Dato	Resultat
B015-00657-001	MAT-SØR-VE	PRUAVI		02.08.2015	-
B015-00657-002	MAT-SØR-VE	PRUAVI		02.08.2015	-
B015-00657-003	MAT-SØR-VE	PRUAVI		02.08.2015	-
B015-00657-004	MAT-SØR-VE	PRUAVI		02.08.2015	-
B015-00695-001	MAT-ØST	PRUAVI	Van	04.09.2015	-
B015-00695-002	MAT-ØST	PRUAVI	Van	04.09.2015	-
B015-00695-003	MAT-ØST	PRUAVI	Merton Glory	04.09.2015	-
B015-00695-004	MAT-ØST	PRUAVI	Sun Burst	04.09.2015	-
B015-00695-005	MAT-ØST	PRUAVI	Sun Burst	04.09.2015	-
B015-00695-006	MAT-ØST	PRUAVI	Stella	04.09.2015	-
B015-00695-007	MAT-ØST	PRUAVI	Stella	04.09.2015	-
B015-00695-008	MAT-ØST	PRUAVI	Stella	04.09.2015	-
B015-00695-009	MAT-ØST	PRUAVI	Stella	04.09.2015	-
B015-00695-010	MAT-ØST	PRUAVI	Lapins	04.09.2015	-
B015-00696-001	MAT-ST-OSL	PRUAVI	Son	03.09.2015	-
B015-00696-002	MAT-ST-OSL	PRUAVI	Belsheim	03.09.2015	-
B015-00707-001	MAT-ST-OSL	PRUAVI	Belsheim	09.09.2015	-
B015-00707-002	MAT-ST-OSL	PRUAVI	Svea	09.09.2015	-
B015-00707-003	MAT-ST-OSL	PRUAVI	Uppsala	09.09.2015	-
B015-00709-001	MAT-ST-OSL	PRUAVI	Belsheim	09.09.2015	-
B015-00709-002	MAT-ST-OSL	PRUDOM	Belsheim	09.09.2015	-
B015-00709-003	MAT-ST-OSL	PRUAVI	Kloster	09.09.2015	-
B015-00710-001	MAT-ST-OSL	PRUAVI	«Fuglekisebær»	09.09.2015	-
B015-00711-001	MAT-ST-OSL	PRUDOM	Opal	09.09.2015	-
B015-00711-002	MAT-ST-OSL	PRUCERS	Fanal	09.09.2015	-
B015-00711-003	MAT-ST-OSL	PRUDOM	Rivers Early Prolific	09.09.2015	-
B015-00712-001	MAT-ST-OSL	PRUDOM	Jubileum	09.09.2015	-
B015-00712-002	MAT-ST-OSL	PRUDOM	Mallard	09.09.2015	-
B015-00712-003	MAT-ST-OSL	PRUDOM	St. Julien	09.09.2015	+
B015-00712-004	MAT-ST-OSL	PRUAVI	Sunburst	09.09.2015	-

Journalnr.	Kunde	Materiale	Sortsnavn ¹	Dato	Resultat
B015-00714-001	MAT-ST-OSL	PRUAVI	SF-A	10.09.2015	-
B015-00714-002	MAT-ST-OSL	PRUAVI	Plena	10.09.2015	-
B015-00714-003	MAT-ST-OSL	PRUAVI	Belsheim	10.09.2015	-
B015-00726-001	MAT-ST-OSL	PRNLR	Otto Lyuken	03.01.2016	+
B015-00726-002	MAT-ST-OSL	PRUDOM	Opal	03.01.2016	-
B015-00726-003	MAT-ST-OSL	PRNS	Belsheim	03.01.2016	-
B015-00726-004	MAT-ST-OSL	PRNS	Accolade	03.01.2016	-
B015-00726-005	MAT-ST-OSL	PRUAVI	Sunburst	03.01.2016	-
B015-00729-001	MAT-ØST	PRUAVI	Sunburst Colt	10.09.2015	-
B015-00729-002	MAT-ØST	PRUAVI	Sunburst Colt	10.09.2015	-
B015-00729-003	MAT-ØST	PRUAVI	Sunburst Colt	10.09.2015	-
B015-00729-004	MAT-ØST	PRUAVI	Sunburst Colt	10.09.2015	-
B015-00729-005	MAT-ØST	PRUAVI	Sunburst Colt	10.09.2015	-
B015-00729-006	MAT-ØST	PRUAVI	Lapins Colt	10.09.2015	-
B015-00729-007	MAT-ØST	PRUAVI	Lapins Colt	10.09.2015	-
B015-00729-008	MAT-ØST	PRUAVI	Lapins Colt	10.09.2015	-
B015-00729-009	MAT-ØST	PRUAVI	Lapins Colt	10.09.2015	-
B015-00729-010	MAT-ØST	PRUAVI	Lapins Colt	10.09.2015	-
B015-00729-011	MAT-ØST	PRUAVI	Sunburst Colt	10.09.2015	-
B015-00729-012	MAT-ØST	PRUAVI	Sunburst Colt	10.09.2015	-
B015-00729-013	MAT-ØST	PRUAVI	Lapins	10.09.2015	-
B015-00729-014	MAT-ØST	PRUAVI	Lapins	10.09.2015	-
B015-00729-015	MAT-ØST	PRUAVI	Lapins	10.09.2015	-
B015-00729-016	MAT-ØST	PRUAVI	Lapins	10.09.2015	-
B015-00729-017	MAT-ØST	PRUAVI	Lapins	10.09.2015	-
B015-00729-018	MAT-ØST	PRUAVI	Lapins	10.09.2015	-
B015-00729-019	MAT-ØST	PRUAVI	Lapins	10.09.2015	-
B015-00729-020	MAT-ØST	PRUAVI	Lapins	10.09.2015	-
B015-00729-021	MAT-ØST	PRUAVI	Sunburst	10.09.2015	-
B015-00729-022	MAT-ØST	PRUAVI	Sunburst	10.09.2015	-

Journalnr.	Kunde	Materiale	Sortsnavn ¹	Dato	Resultat
B015-00729-023	MAT-ØST	PRUAVI	Sunburst	10.09.2015	-
B015-00729-024	MAT-ØST	PRUAVI	Sunburst	10.09.2015	-
B015-00729-025	MAT-ØST	PRUAVI	Sunburst	10.09.2015	-
B015-00729-026	MAT-ØST	PRUAVI	Sunburst	10.09.2015	-
B015-00729-027	MAT-ØST	PRUAVI	Sunburst	10.09.2015	-
B015-00729-028	MAT-ØST	PRUAVI	Sunburst	10.09.2015	-
B015-00729-029	MAT-ØST	PRUAVI	Burlat	10.09.2015	-
B015-00729-030	MAT-ØST	PRUAVI	Lapins	10.09.2015	-
B015-00729-031	MAT-ØST	PRUAVI	Lapins	10.09.2015	-
B015-00729-032	MAT-ØST	PRUAVI	Lapins	10.09.2015	-
B015-00729-033	MAT-ØST	PRUAVI	Stella	10.09.2015	-
B015-00729-034	MAT-ØST	PRUAVI	Stella	10.09.2015	-
B015-00729-035	MAT-ØST	PRUAVI	Stella	10.09.2015	-
B015-00729-036	MAT-ØST	PRUAVI	Stella	10.09.2015	-
B015-00729-037	MAT-ØST	PRUAVI	Stella	10.09.2015	-
B015-00729-038	MAT-ØST	PRUAVI	Stella	10.09.2015	-
B015-00729-039	MAT-ØST	PRUAVI	Stella	10.09.2015	-
B015-00729-040	MAT-ØST	PRUAVI	Stella	10.09.2015	-
B015-00729-041	MAT-ØST	PRUAVI	Sunburst	10.09.2015	-
B015-00729-042	MAT-ØST	PRUAVI	Sunburst	10.09.2015	-
B015-00729-043	MAT-ØST	PRUAVI	Stella	10.09.2015	-
B015-00729-044	MAT-ØST	PRUAVI	Lapins	10.09.2015	-
B015-00729-045	MAT-ØST	PRUAVI	Lapins	10.09.2015	-
B015-00729-046	MAT-ØST	PRUAVI	Stella	10.09.2015	-
B015-00729-047	MAT-ØST	PRNCE	Fanal	10.09.2015	-
B015-00729-048	MAT-ØST	PRNCE	Fanal	10.09.2015	-
B015-00729-049	MAT-ØST	PRNCE	Fanal	10.09.2015	-
B015-00729-050	MAT-ØST	PRNCE	Wormdal	10.09.2015	-
B015-00729-051	MAT-ØST	PRNCE	Wormdal	10.09.2015	-
B015-00729-052	MAT-ØST	PRNCE	Wormdal	10.09.2015	-

Journalnr.	Kunde	Materiale	Sortsnavn ¹	Dato	Resultat
B015-00790-001	MAT-SØR-VE	PRNLR		24.09.2015	-
B015-00866-001	MAT-SØR-VE	PRUAVI		08.10.2015	-
B015-00866-002	MAT-SØR-VE	PRUAVI		08.10.2015	-
B015-00866-003	MAT-SØR-VE	PRUAVI		08.10.2015	-
B015-00866-004	MAT-SØR-VE	PRUAVI		08.10.2015	-
B015-00866-005	MAT-SØR-VE	PRUAVI		08.10.2015	-
B015-00866-006	MAT-SØR-VE	PRUAVI		08.10.2015	-
B015-00866-007	MAT-SØR-VE	PRUAVI		08.10.2015	-
B015-00866-008	MAT-SØR-VE	PRUAVI		08.10.2015	-
B015-00866-009	MAT-SØR-VE	PRUAVI		08.10.2015	-
B015-00866-010	MAT-SØR-VE	PRUAVI		08.10.2015	-
		Antall prøver:	550	Antall funn:	11

¹ dersom oppgitt ved prøveinnsending

Forklaring til forkortelsene på plantematerialet:

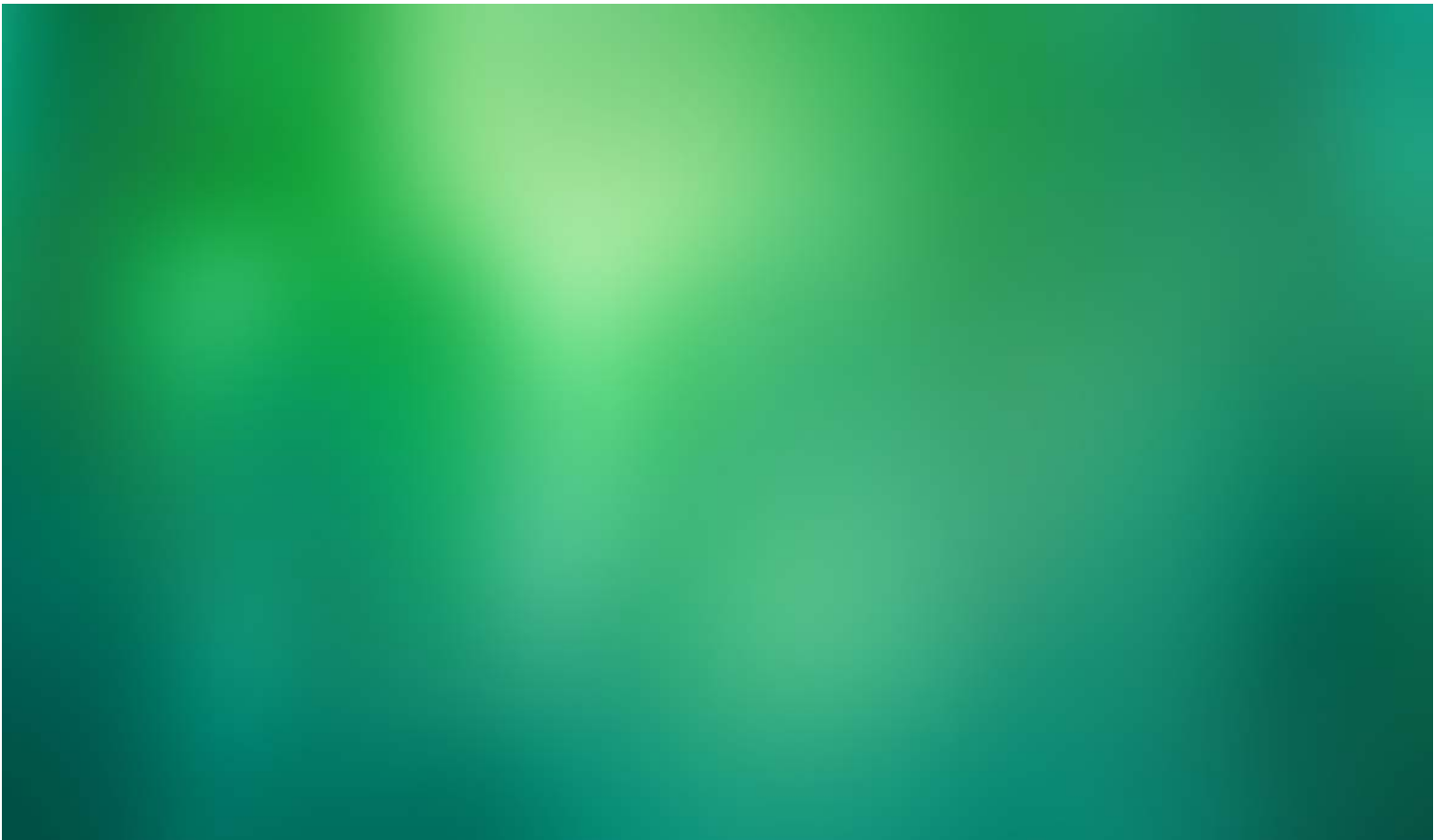
PRNS/PRNS S	<i>Prunus</i> sp, ikke oppgitt mer nøyaktig
PRUDOM	<i>Prunus domestica</i>
PRUAVI	<i>Prunus avium</i>
PRNCE	<i>Prunus cerasus</i>
PRNLR	<i>Prunus laurocerasus</i>

Norsk institutt for bioøkonomi (NIBIO) ble opprettet 1. juli 2015 som en fusjon av Bioforsk, Norsk institutt for landbruksøkonomisk forskning (NILF) og Norsk institutt for skog og landskap.

Bioøkonomi baserer seg på utnyttelse og forvaltning av biologiske ressurser fra jord og hav, fremfor en fossil økonomi som er basert på kull, olje og gass. NIBIO skal være nasjonalt ledende for utvikling av kunnskap om bioøkonomi.

Gjennom forskning og kunnskapsproduksjon skal instituttet bidra til matsikkerhet, bærekraftig ressursforvaltning, innovasjon og verdiskaping innenfor verdikjedene for mat, skog og andre biobaserte næringer. Instituttet skal levere forskning, forvaltningsstøtte og kunnskap til anvendelse i nasjonal beredskap, forvaltning, næringsliv og samfunnet for øvrig.

NIBIO er eid av Landbruks- og matdepartementet som et forvaltningsorgan med særskilte fullmakter og eget styre. Hovedkontoret er på Ås. Instituttet har flere regionale enheter og et avdelingskontor i Oslo.



Forsidefoto: