



	Laboratoire	Équipe de recherche
<b>Sport et sciences sociales</b>   EA 1342		
Université de Strasbourg		

**Fais-nous rêver, l'Agence pour  
l'éducation par le sport:  
12 ans de recherche-action  
2007-2019**

**Colloque ELIPSIS  
Que fait le sport pour l'intégration?**

**20 septembre 2019  
Arras**

**L'APELS : contexte identitaire**

# Qui sommes-nous?

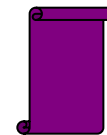
Une association  
militante

Un réseau  
d'acteurs

Rôle du sport  
dans les  
parcours de  
réussite



Des valeurs  
communes  
formalisées



Une entreprise  
sociale

Des programmes  
d'insertion efficaces

# Que faisons-nous?

Mouvement  
de l'éducation  
par le sport

Clubs sportifs



Insertion par  
le sport

Jeunes issus  
des QPV

## Fais-nous rêver

(1996 - 2019)

1er réseau national de l'éducation et de l'insertion par  
le sport - 1000 clubs sportifs labellisés



**DÉCLICS** *SPORTIFS*  
(2015 - 2019)

400 jeunes talents issus de  
clubs sportifs insérés dans  
l'entreprise - 70% de CDI



Coachs  
d'insertion  
(2019)

Remobilisation et  
accompagnement  
vers l'emploi de  
jeunes éloignés du  
marché du travail

# Comment?

## *Nos principes d'action*



Bottom-up

Réseau



Ouverture

Démarche  
scientifique



**Panorama historique  
des « grands programmes »  
de recherche-intervention**

**▶ Collaboration sur 3 ans**

# Panorama historique des « grands programmes » de recherche-intervention

Recherche-action  
DIV

Expérimentation SG-  
CIV

Expérimentation Sport  
et réussite éducative

PIC 100% inclusion du  
Ministère du Travail

2008  
2010

**Cible :**  
Clubs  
sportifs

2011  
2013

**Cible :**  
Villes

2016  
2018

**Cible :**  
Ecoles

2019  
2021

**Cible :**  
Educateurs  
sportifs

**Les clubs sportifs  
dans les ZUS : des  
lieux d'intégration  
et d'éducation?**

**Pour une politique  
d'éducation par le  
sport dans les  
quartiers populaires**

**Sport et Réussite  
éducative : faire du  
sport une grande  
école**

**Programme des  
coachs d'insertion  
professionnelle par  
le sport**

# Le processus de l'innovation sociale dans et autour du sport

Des innovations « ordinaires » par le bas

Alter, 2000

La mobilisation d'un socio-système territorialisé

Callon, 1986,1999

Des « entrepreneurs–frontières » en action

Bergeron, Castel, Nouguez, 2013

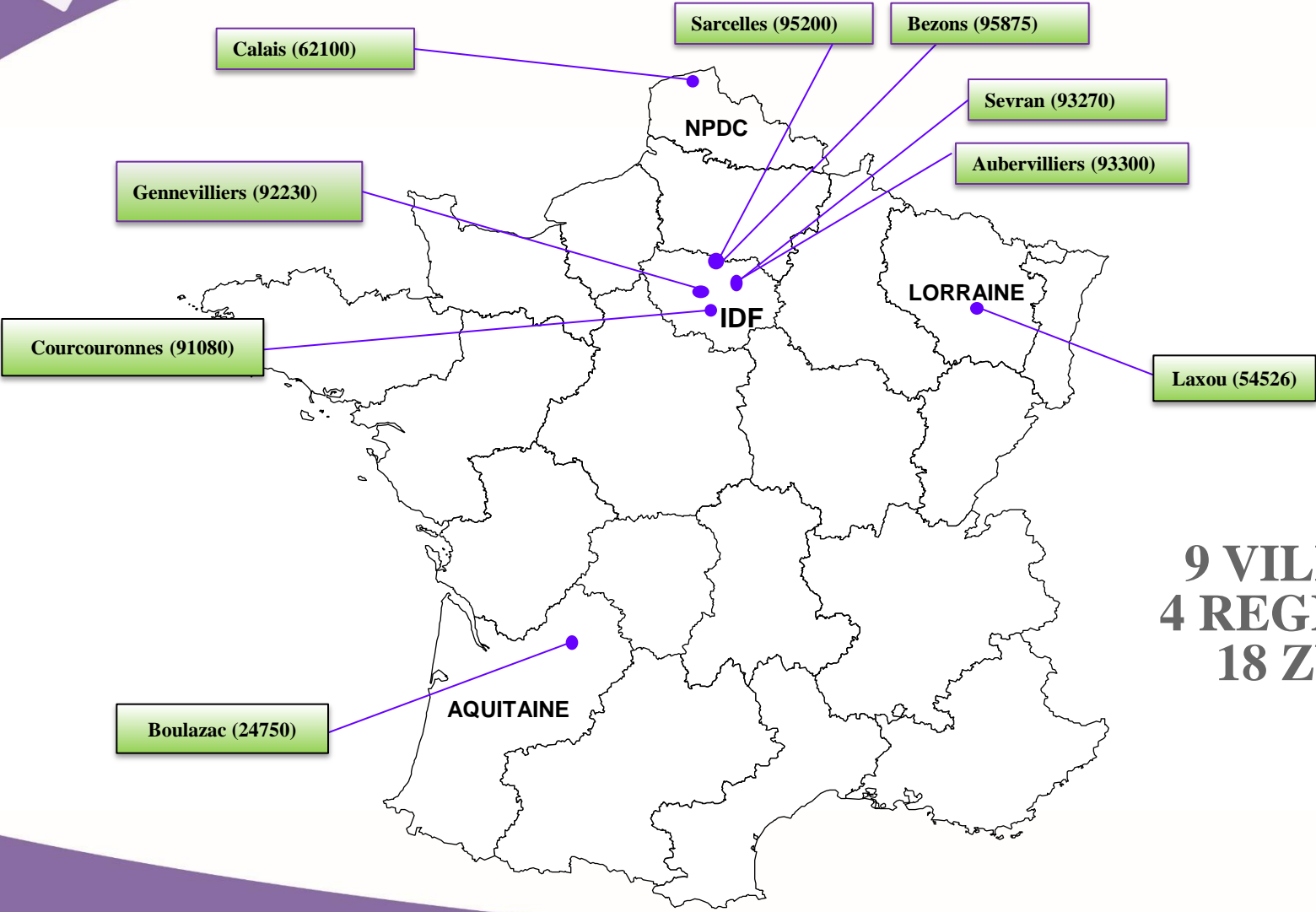


**Expérimentation SG-CIV**  
**« Pour une politique d'éducation par le sport dans les quartiers populaires »**

**Réalisations et résultats**

# EXPÉRIMENTATION NATIONALE

pour une politique d'éducation par le sport dans les quartiers populaires



**9 VILLES  
4 REGIONS  
18 ZUS**

## **LES OBJECTIFS**

### **AU NIVEAU NATIONAL :** (Production de connaissances)

Identifier les leviers de politique publique à actionner pour mettre le sport au service du développement social dans les quartiers

### **AU NIVEAU LOCAL :** (Production de changement)

- Faire évoluer les représentations « culturelles » liées au sport et à sa gestion
- Améliorer la réponse aux besoins des habitants en Zones Urbaines Sensibles
- Renforcer la capacité des villes à développer une politique pérenne d'éducation par le sport

## LA METHODE

### INGENIERIE GLOBALE :

- Accompagnement séquencé en 3 phases : Diagnostic – Orientation – Action
- 3 niveaux de réflexion complémentaires : Politique – Technique – Territorial
- Principe de co-construction au fil de l'eau

### PHASE DIAGNOSTIC :

- 19 étudiants pilotés par 4 salariés permanents
- 1239 questionnaires recueillis auprès des habitants (méthode des quotas)
- 218 entretiens auprès des décideurs et acteurs territoriaux : sport / social - pol. ville / éducation
- 7 focales territoriales ou thématiques

## LES SITUATIONS INITIALES

- ❖ Du côté des politiques d'éducation par le sport
- ❖ Du côté du fonctionnement des collectivités
- ❖ Du côté des relations villes-associations
- ❖ Du côté des enjeux d'insertion par le sport

## LES PLANS D'ACTION

Réinventer un  
fonctionnement  
municipal

Mettre en place un projet de service / interservices

Former les éducateurs sur des thématiques « sociales »

Confier la gestion de la politique sportive municipale au centre social

Renouveler les  
relations avec les  
associations  
sportives

Mettre en place une instance de concertation

Accompagner les associations sportives engagées dans la dimension sociale du sport

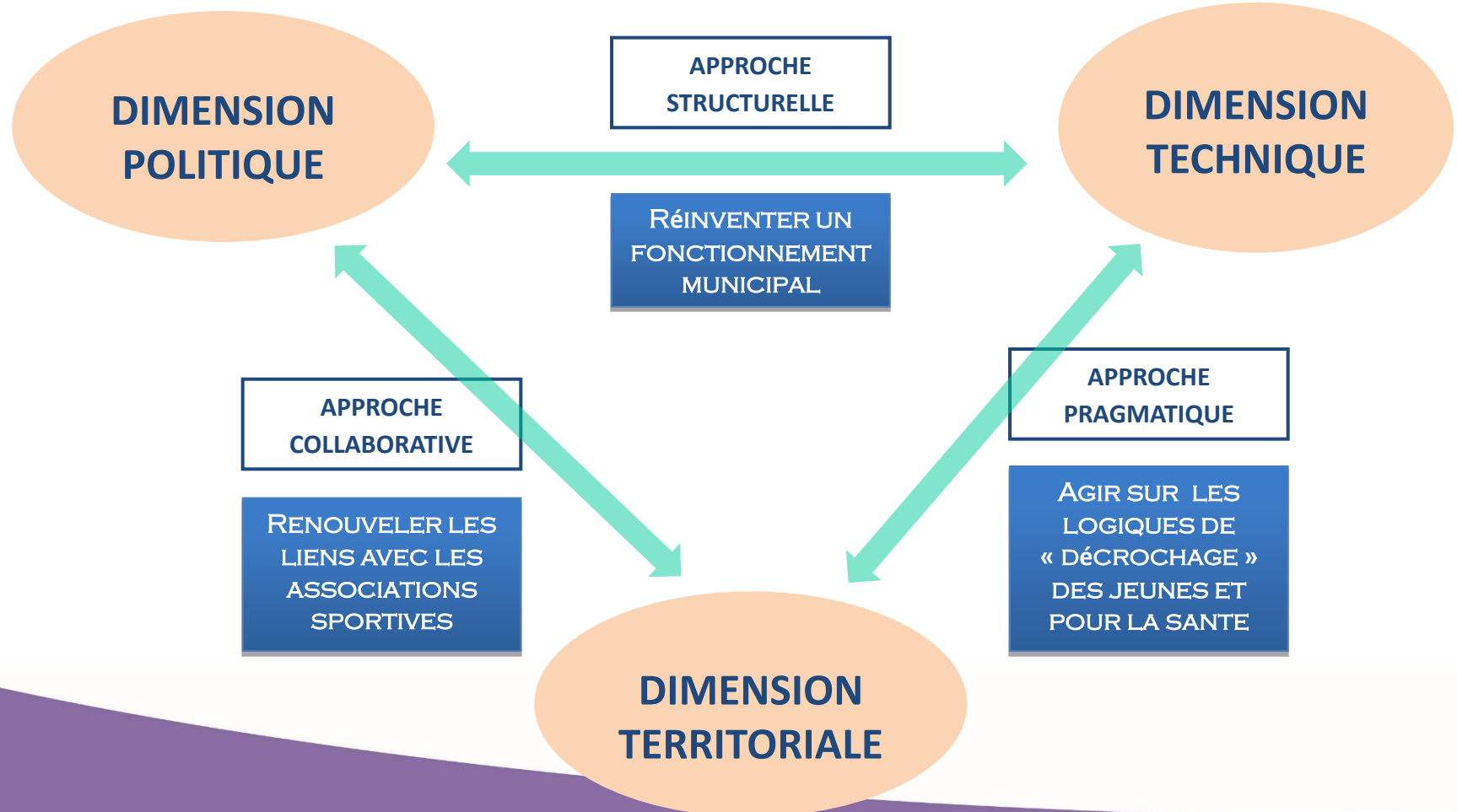
Agir sur les  
logiques de  
« décrochage » et  
pour la santé

Construire une offre d'accompagnement autour d'un équipement sportif

Intégrer le sport dans des parcours d'insertion professionnelle

Développer les APS dans une perspective de santé

## LES LOGIQUES D'ACTION





**Restitution Recherche-Action Nationale**  
**« *Le Sport au cœur des parcours de***  
***Réussite Educative* »**  
***dans les établissements scolaires du second degré...***



# La genèse d'une recherche-intervention SRE



- ❖ Un engagement militant de l'Agence pour l'éducation par le sport : *repérer, accompagner, innover ; mettre en mouvement un socio-système ; réussite éducative et insertion.*
- ❖ Le poids des mots : *sport et réussite éducative (parcours de réussite et climat solaire positif).*
- ❖ La fabrique d'une méthodologie d'intervention : *accompagnement local, regroupements académiques, inter-académiques et nationaux ; plateformes Internet.*
- ❖ Penser l'innovation socio-éducative (Vieille Marchiset, Coignet, 2015).
- ❖ Le montage d'une équipe interdisciplinaire : universitaires et associatives.
- ❖ La mobilisation des équipes éducatives locales : *donner du sens, mettre en mouvement, rompre l'isolement, soutenir, formation, mise en lien, aide à la formalisation.*
- ❖ L'élaboration d'un protocole d'évaluation des données qualitatives et quantitatives : *impacts, procès, effets (Leca, 1991 ; Vieille Marchiset, EPS 369, 2016).*

## Question de recherche : innovations et alliances socio-éducatives :

- ◆ Agir par les alliances éducatives territorialisées (Jean-Luc Gilles, Pierre Potvin, Chantal Tièche Christinat (éds) (2012); Rapport IG, 2013)
- ◆ Vers un socio-système dynamique : entre parcours et environnement social

« L'alliance suppose des **buts partagés** ainsi que des **priorités et des formes d'action définies en commun**. Au niveau « micro », l'alliance concerne l'école, l'élève et sa famille, au niveau « méso », des psychologues, des éducateurs, des personnels de santé, des structures « relais » ; enfin, au niveau « macro », elle rassemble les régions, les politiques, les syndicats, les entreprises » (Jean-Luc Gilles, Pierre Potvin, Chantal Tièche Christinat, 2012).

## ❖ Terrain d'enquête et méthodologie de recherche :

- ❖ 6 académies, 24 collèges et lycées professionnels
- ❖ Outils : carnets de terrain, entretiens semi-directifs, questionnaires en ligne

# Les modalités de construction des alliances éducatives territorialisées : études de cas

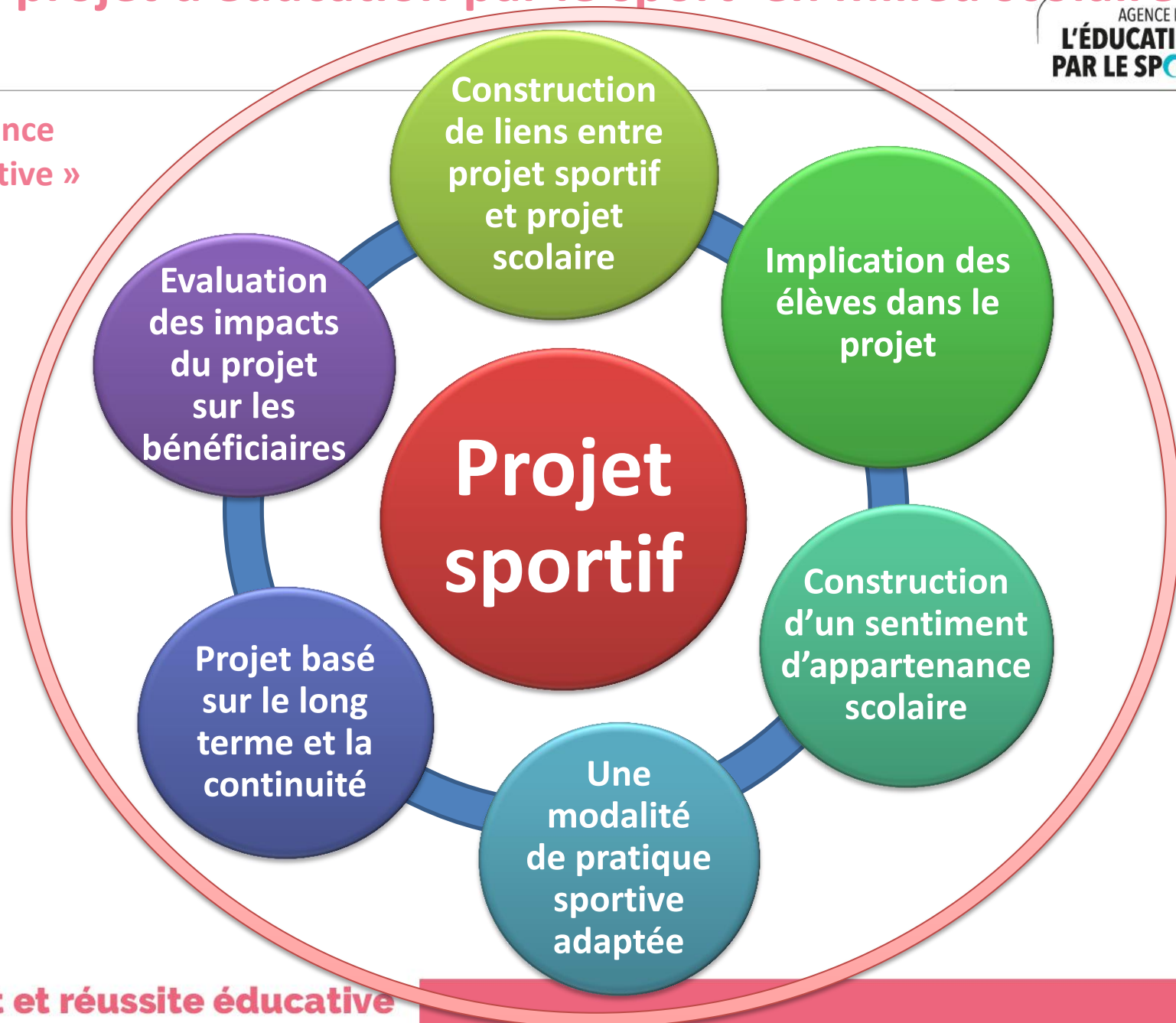


	Collège rural	Collège banlieue	Collège banlieue	Pôle innovant lycéen
<b>Format</b>	AS	Option	Challenge	Classe exp.
<b>Fréquence</b>	Hebdomadaire	Hebdomadaire	Tri-annuel	Semaine
<b>Elèves</b>	24 en DeP	50 en DeP	5 <sup>ème</sup> du collège	12 en R
<b>Activités</b>	Vélo	Futsal	Cross-Natation-Rugby	Pluriactivités
<b>Objectifs</b>	Persévérance, entraide, respect des règles, ouverture	Solidarité, responsabilité, respect, santé globale et mixité	Solidarité, perf, élégance, fair-play	Remobilisation scolaire par le sport
<b>Innovations</b>	Création -hybridation	Démultiplication et ajustement	Ajustement et hybridation	ajustement
<b>Acteurs internes</b>	Profs EPS- français- cuisinier-élèves	Profs EPS- techno- CPE	Profs EPS-Maths-français	Profs EPS -histoire
<b>Hiérarchies institutionnelles</b>	Neutres	Actives	Actives dans l'étabt	Actives dans l'étabt
<b>Acteurs externes</b>	Parents- Collectivités- Presse –Entreprises -APELS	Clubs – Collectivités - APELS	APELS	APELS-Collectivités

- ✓ Les différents formats : AS, challenges éducatifs, ateliers sportifs, classes expérimentales.
- ✓ La mise en confiance et le rôle des déclics.
- ✓ Les processus : création, hybridation, démultiplication, ajustement éducatif
- ✓ Un socio-système en mouvement

# Un projet d'éducation par le sport en milieu scolaire

« Alliance  
éducative »



**Projet  
sportif**

Construction  
de liens entre  
projet sportif  
et projet  
scolaire

Implication des  
élèves dans le  
projet

Construction  
d'un sentiment  
d'appartenance  
scolaire

Une  
modalité  
de pratique  
sportive  
adaptée

Projet basé  
sur le long  
terme et la  
continuité

Evaluation  
des impacts  
du projet  
sur les  
bénéficiaires

- ❖ Une enquête par questionnaires en ligne remplis par les équipes éducatives (n=200)

**Variables dépendantes analysées** : retards, absences, coopération avec les pairs, respect des enseignants, appréciations scolaires.

**Deux dimensions-clés** : Le respect des règles et le sentiment d'appartenance à la communauté scolaire

- ❖ Une enquête par entretien semi-directif : 20 récits d'expériences d'élèves : rapport à l'école, rapport au sport, intégration et apport du dispositif SRE, biographie personnelle.

- ❖ **La réduction du nombre de rapport d'incident de 9,88%**  
( $t_0 = 0,89$  et  $t_{0+1} = 0.33$ )
- ❖ **Une diminution des absences de 10,08%** (moyenne  $T_0 = 10,66$  demi-journées d'absence et moyenne  $T_{0+1} = 7,71$  demi-journées d'absence)
- ❖ **L'importance de l'implication : un élève « impliqué » dans le projet sportif est en moyenne deux fois moins absent qu'un élève « peu impliqué »** (*entre 5 et 7 demi-journées d'absence pour un élève impliqué contre 11 à 14 demi-journées pour un élève peu impliqué*)
- ❖ **Une amélioration du rapport enseignants / élèves**

## Les récits d'expérience des élèves :

- ❖ Evolution du sentiment d'appartenance au groupe, à l'établissement
- ❖ Rétablissement du dialogue, des liens de confiance avec les enseignants : vers une horizontalisation du lien pédagogique.
- ❖ Amélioration de l'expression de soi, de la confiance en soi
- ❖ Sentiment de mieux être physique, et surtout psychologique et social

# Traitement des données ALCESTE

**A propos du corpus**

Individus (uci)	16
Variables	1
Mots étoilés	16
Formes distinctes	2553
Formes analysées	411
Formes non analysées	224
Nombre total de formes	34728

**Classement des uce**

- Classe 1: 43 unités soit 8%
- Classe 2: 363 unités soit 66%
- Classe 3: 132 unités soit 26%

Unités textuelles classées : 73%  
Unités textuelles non classées : 27%

**Classification double**

Classe 2  
Classe 3  
Classe 1

543 unités

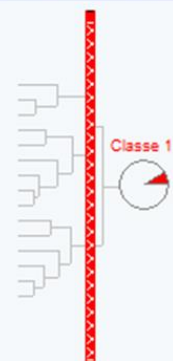

Classe 2  
Classe 3  
Classe 1

543 unités

**Classification ascendante**

aller  
mere  
pere  
travail  
habiter  
parc  
maison  
part  
confiant  
appeler  
famille  
parent  
sœur  
frere  
an

Classe 1

2  
Classe 2

3  
Classe 3

1  
Classe 1

Liste des mots significatifs pour chacune des classes avec leur coefficient d'association Khi2

Présence	Khi2
prof	24
parler	21
classe	17
fin	15
coop	13
jour	9
garoon	9
ensemble	8
entendre	8
ool	7
aider	6
eleve	6
partir	6
matiere	6
oole	5
bonjour	5
chercher	5
principal	5
ami	4
euh-	4

Présence	Khi2
foot	57
boxe	48
p-	29
basket	29
enerver	26
tetre	25
artist	25
prochain	25
sport	23
problem	23
match	19
apporter	19
tete	18
velo	17
club	16
arrete	16
seance	16
jouer	15
gagner	15
competitif	15

Présence	Khi2
pere	214
boxe	193
frere	159
sœur	95
maison	42
appeler	37
travail	35
an	32
parc	22
habiter	17
cinema	13
minute	13
part	9
famille	9
boire	8
foyer	8
merci	8
voyage	8
confiant	8
grenoble	8

Absence	Khi2
pere	-42
mere	-39
foot	-35
boxe	-31
frere	-31

Absence	Khi2
fin	-15
coop	-15
classe	-11
parler	-11
prof	-10

Absence	Khi2
prof	-11
parler	-6
annee	-5
arriver	-4
dermier	-4

**Dictionnaire des formes**

Analysée (1438)	Effectif
fait	415
faire	323
aller	297
prof	221
aimer	201
fin	134
coop	131

**A.F.C en corrélations**

47%

53%



**Réseau d'une forme**



**Cartographie des individus**

Indiv n°2

Indiv n°3

Indiv n°5

Indiv n°6

Indiv n°7

Indiv n°11

Indiv n°12

Indiv n°13

Indiv n°14

Indiv n°15

Effectif de la forme par individu

Corpus : od simple - SRE - Taille 173 Ko - Classification double - Mercredi 27 Juin 2018 à 15 h 16



# Les récits d'expérience des élèves : analyse de discours

## Classe lexicale 2: Vie scolaire

- Prof
- Parler
- Entendre
  
- Ensemble
- Elèves
- Classes

## Classe lexicale 3: Sport canalisateur

- Foot
- Basket
- Enerver
- Problème
- Jouer

## Classe lexicale 1: Référence familiale

- Père
- Famille
- Maison
- Foyer



# Conclusion

Vieille Marchiset, Coignet, 2015

Processus adaptatifs et déclics

Une approche socio-territoriale

Une mise en mouvement

Les acteurs au cœur

Des frontières à dépasser, des  
liens à construire



	Laboratoire	Équipe de recherche
<b>Sport et sciences sociales</b>   EA 1342		
Université de Strasbourg		

**Fais-nous rêver, l'Agence pour  
l'éducation par le sport:  
12 ans de recherche-action  
2007-2019**

**Colloque ELIPSIS  
Que fait le sport pour l'intégration?**

**20 septembre 2019**

**Arras**