



ENERGIE + WOHNEN in SCHKEUDITZ

5. Ausgabe | März 2012

INFORMATION der Stadtwerke Schkeuditz GmbH & Schkeuditzer Wohnungsbau- und Verwaltungsgesellschaft mbH

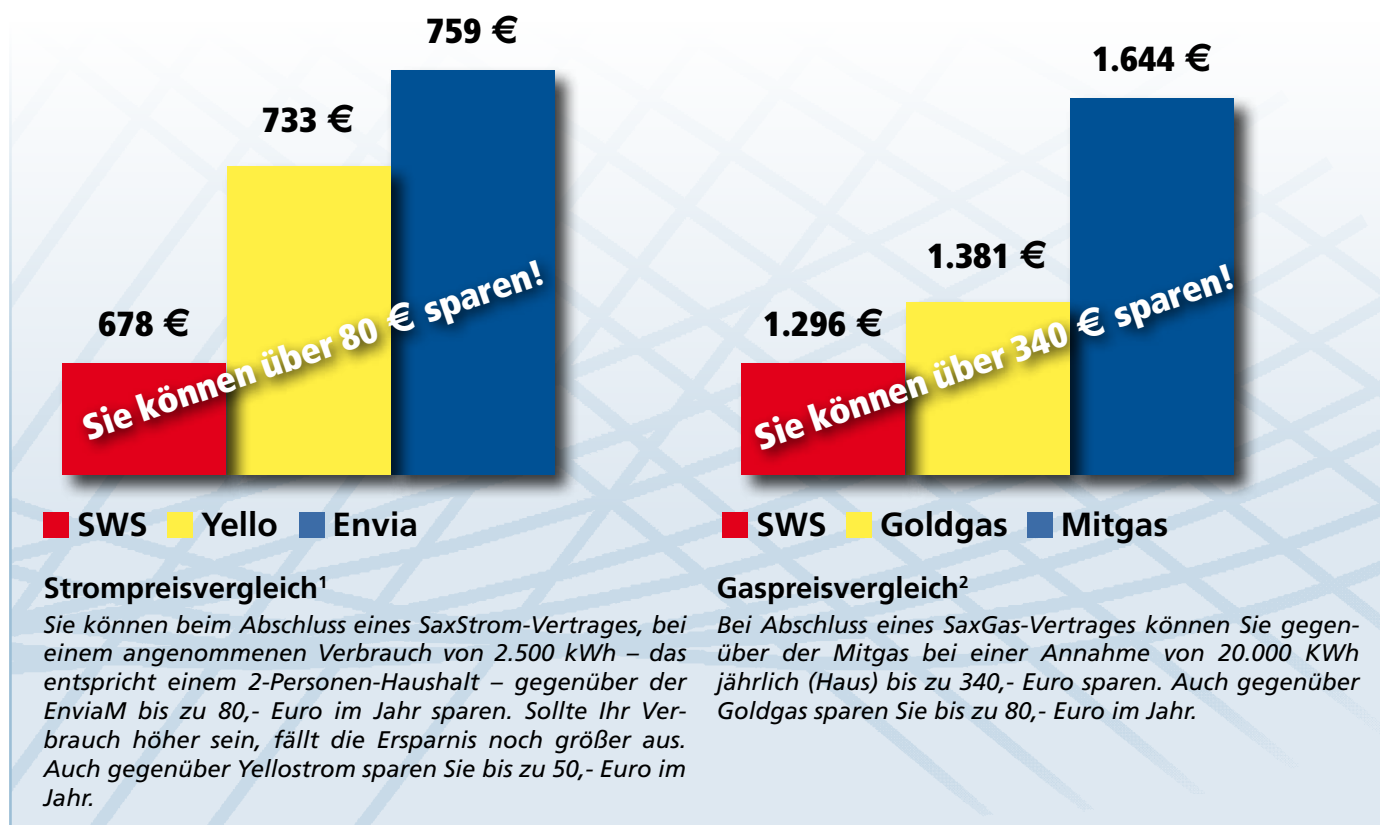
Strom und Gas für unsere Region – die SWS etabliert sich als zuverlässiger Energieversorger auch über die Grenzen von Schkeuditz hinaus!



Seit der Markteinführung im November letzten Jahres erfreuen sich unsere neuen Tarife SaxStrom und SaxGas einer immer größeren Beliebtheit. Immer mehr Kunden in und um Schkeu-

ditz entscheiden sich für einen Wechsel zu SaxStrom oder SaxGas. So beliefern die SWS mittlerweile Kunden von Grimma bis Halle und von Markranstädt bis Krostitz mit Strom und Gas. Die Grün-

de für einen Wechsel zur SWS liegen auf der Hand. Wir sind stets persönlich für unsere Kunden da. Unsere Verträge sind fair und transparent gestaltet, ohne irgendwelche versteckten Klauseln. Darüber hinaus engagieren wir uns für unsere Region. Nicht zuletzt ist aber auch der Preis ein entscheidendes Kriterium. Wie einfach es ist, Geld zu sparen, können Sie aus den folgenden Grafiken entnehmen.



Die SWS ist der Versorger ganz in Ihrer Nähe. Ein Wechsel zu SaxStrom und SaxGas ist denkbar einfach. Entweder Sie füllen das Antragsformular auf unserer Internetseite www.saxstrom.de oder www.saxgas.de aus und senden es an die SWS. Oder Sie rufen uns unter 034204-735 25 an und wir schicken Ihnen dann gern die Vertragsformulare zu. Natürlich können Sie uns auch in Schkeuditz in der Edisonstraße 36 zu

unseren Öffnungszeiten für ein persönliches Gespräch besuchen. Wir beraten Sie dann gern.

Kundenbüro

Montag: 08:00 Uhr - 12:00 Uhr
Dienstag: 08:00 Uhr - 18:00 Uhr
Mittwoch: 08:00 Uhr - 12:00 Uhr
Donnerstag: 08:00 Uhr - 16:00 Uhr
Freitag: 08:00 Uhr - 12:00 Uhr

Nach Eingang der unterschriebenen Vertragsunterlagen erledigen wir alles Weitere für Sie. Wir melden Sie bei Ihrem jetzigen Lieferanten ab und übernehmen ohne Unterbrechung Ihre weitere Versorgung. Sie bemerken von der Umstellung nichts, außer dass am Jahresende mehr Geld in Ihrer Haushaltskasse ist.

¹ Es wurde der Tarif SaxStrom mit dem Tarif Strom24Max der Enviam und dem Tarif Strom Classic von YelloStrom verglichen. Die Enviam sowie YelloStrom verfügen über weitere Tarife. Stand: 01.02.2012

² Es wurde der Tarif SaxGas mit dem Grundversorgungstarif der Mitgas sowie mit dem Tarif Goldgas trend der Goldgas verglichen. Die Mitgas sowie Goldgas verfügen über weitere Tarife. Stand: 01.02.2012



Liebe Schkeuditzerinnen und liebe Schkeuditzer, liebe Kundinnen und liebe Kunden,

Es ist ein Jahr her, dass die erste Ausgabe der Zeitschrift „Energie und Wohnen“, ein Gemeinschaftsprojekt der beiden kommunalen Unternehmen Stadtwerke Schkeuditz und der Schkeuditzer Wohnungsbau- und Verwaltungsgesellschaft erschien. Es wurde ein Medium geschaffen, mit dem alle Interessenten über Neuigkeiten rund um die SWS und SWVG informiert werden.

Alle Kunden sollten jetzt Ihre Jahresrechnung 2011 erhalten haben. Dies war die erste Jahresabrechnung mit unserem neuen Abrechnungssystem SAP-ISU. Trotz umfangreicher Tests und Probeläufe, lief die Abrechnung nicht so problemlos, wie ich es mir erhofft hatte! Dies hatte unter anderem zur Folge, dass einige Rechnungen ein paar Tage später, als in den Jahren zuvor an Sie versendet wurden.

Wir werden die aufgetretenen Probleme analysieren und im nächsten Jahr sollten die Rechnungen wie gewohnt

in der ersten Januarhälfte zugestellt werden. Ein neues Abrechnungssystem hat meistens auch ein neues Rechnungslayout zur Folge. So konnte ich von einigen Kunden erfahren, dass sie die Rechnung übersichtlicher als in den vergangenen Jahren finden. Andere störten sich jedoch am neuen Aussehen. Sollten Sie Probleme mit dem Rechnungsbild oder mit der Verständlichkeit der Rechnung haben, so wenden Sie sich an meine Mitarbeiter. Diese helfen Ihnen gern weiter.

Natürlich werden wir auch weiter an der Verbesserung des Aufbaus und der Verständlichkeit der Rechnung arbeiten. Jedoch sind bestimmte Rechnungsinhalte durch den Gesetzgeber vorgegeben worden, unabhängig davon, ob Sie für den Einzelnen sinnvoll oder unwichtig erscheinen.

Erschüttert haben mich in den letzten Wochen des vergangenen Jahres Aussagen von Bürgern aus den eingemeindeten Ortsteilen, dass wir Sie als Kunden nicht haben wollen. Darum möchte ich an dieser Stelle nochmals klar stellen, dass jeder Schkeuditzer aus der Kernstadt oder den Ortsteilen sein Gas und seinen Strom über die Stadtwerke Schkeuditz beziehen kann. Die Stadtwerke Schkeuditz sind für alle Schkeuditzer da.

Wir sind Ihr Versorger vor Ort. Das erwirtschaftete Geld verbleibt in der Stadt Schkeuditz und wird nicht wie bei anderen Versorgern an eine weit entfernt sitzende Gesellschaft überwiesen. Darüber hinaus leisten wir zahlreiche

Unterstützungen an Kindertagesstätten, Vereine oder bei Veranstaltungen. So ermöglichen wir im Jahr 2011 unter anderem den Schulen in Glesien, Dölzig und Wehlitz den Ganztagsunterricht, indem wir das EMA Mitmachlabor finanziell unterstützen. In Dölzig trugen wir einen beachtlichen Teil zu der neuen interaktiven Schultafel bei. Und nicht zu vergessen, das „Frühförderkonzept“ für unsere Kleinen. Letztlich wird auch den Kultur- und Sportvereinen von der SWS bei ihrer Arbeit unter die Arme gegriffen. Zum ersten Mal seit der Gründung der SWS werden wir in diesem Jahr einem jungen Menschen einen Ausbildungsplatz anbieten können. Wir schaffen Arbeitsplätze und beauftragen regionale Unternehmen, denn unseren Einsatz bringen wir für die Region und nicht für die Aktionäre eines Großkonzerns. Diese Punkte sollten bei der Wahl des Strom- bzw. Gasanbieters mit einbezogen werden. Alle Schkeuditzer in den Ortsteilen sind hiermit aufgerufen, Kunde der SWS zu werden. Wir bieten Ihnen mit unseren Tarifen SaxStrom und SaxGas zwei Produkte mit attraktiven Preisen. Sparen Sie gegenüber Ihrem jetzigen Versorger und unterstützen Sie unsere schöne Stadt Schkeuditz.

Ihr



Ingolf Gutsche
Geschäftsführer

FRODI zu Besuch bei den Stadtwerken Schkeuditz



Frodi

Frodi heißt der kleine Affe, der den Erzieherinnen unserer Schkeuditzer Kinder helfen soll, frühzeitig Stärken und Schwächen der Kinder aufzudecken. Die Stadtwerke Schkeuditz (SWS) freuen sich dem kleinen Affen helfen zu können! Nachdem im November vergangenen Jahres bereits eine Informationsveranstaltung des Instituts für systemisch-integrative Lerntherapie aus Leipzig in den Räumlichkeiten der SWS stattgefunden hat, haben am 11.01.2012 elf Beschäftigte von verschiedenen Schkeuditzer Kindertagesstätten, Grundschulen und des Landratsamtes Nordsachsen an einer eintägigen Lehrveranstaltung teilgenommen. Im Rahmen dieser Veranstaltung wurden die Teilnehmerinnen mit dem Frodi-Frühförderkonzept vertraut gemacht.

Die SWS waren an diesem Tag gern Gastgeber der gesamten Veranstaltung. Sie stellte das nötige Material, die Verpflegung und versuchte den Teilnehmerinnen den Tag in den Räumen der Stadtwerke angenehm zu gestalten.

Natürlich möchten die Stadtwerke Schkeuditz auch weiterhin ihrer Verantwortung gegenüber den jüngsten Bewohnern unserer Region gerecht werden und planen bereits weitere Veranstaltungen gemeinsam mit dem Lerninstitut und dem Lychatz Verlag.

Hier wird überlegt in den Schulen unserer Region gemeinsam mit örtlichen Autoren eine Vorlesestunde zu organisieren und so das Interesse der Kinder am Lesen zu wecken.



Während der Veranstaltung



Willkommen 2012 - das Neujahrskonzert



Der Marmorsaal (Foto: Michael Strohmeyer)

Am 15. Januar war es soweit! Das 20. Neujahrskonzert fand statt und wurde ein großer Erfolg. Wie jedes Jahr, freute sich die Villa Muskuss e.V. zahlreiche Gäste im Marmorsaal des Mitteldeutschen Modecenters begrüßen zu dürfen. Die Staatskapelle Halle wurde vor ausverkauftem Haus von Dirigent Stefan Diederich geleitet. Zudem trugen die Sopranistin Anke Berndt und der Tenor Radoslaw Rydlewski zum Erfolg

des Konzertes bei. Den Service und die Verpflegung rund um das Konzert hat natürlich das Globana Airport Hotel im Auftrag der SWS übernommen. Die Stadtwerke Schkeuditz freuen sich, auch dieses Jahr den Neujahrsempfang ausgerichtet zu haben und hoffen, dass diese Tradition noch lange weitergeführt wird.

Wir sehen uns hoffentlich beim Neujahrskonzert 2013!

Eine Schultafel, die mitdenkt!

Jetzt ist es nicht mehr schlimm, vor der Klasse an die Tafel zu müssen! Ein Rechner, eine Beamer-Einheit und ein großer Bildschirm, sorgen in der Dölziger Grundschule dafür, dass das Lernen noch aufregender ist. Ende vergangenen Jahres konnten sich die Schüler der 3. Klasse über eine interaktive Schultafel freuen.

Die Stadtwerke Schkeuditz haben die Anschaffung der Tafel finanziell unterstützt und freuen sich darüber, dass die Kinder nun in jedem Unterrichtsfach gemeinsam mit ihrer Tafel arbeiten können.

Durch spezielle Lernsoftware ist es möglich die Tafel auf jedes Fach einzustellen. Mit dem Finger oder einem speziellen Stift können Gegenstände



Blick in das Klassenzimmer (Foto: Michael Strohmeyer)

auf der Tafel bewegt, beschriftet oder hervorgehoben werden. Die SWS sind stolz darauf, die Kinder unserer Region so tatkräftig unterstüt-

zen zu können. Aus diesem Grund planen wir bereits weitere Aktivitäten, um uns auch für andere Einrichtungen engagieren zu können.

Die Biedermeierstrand-Festspiele 2012

Die Stadtwerke Schkeuditz unterstützen auch im Jahr 2012 den Haynaer Strandverein e.V. bei der Durchführung einzelner Veranstaltungen. Besonders natürlich wieder das Biedermeierstrand-

fest. Um Ihnen einen kleinen Überblick über anstehende Veranstaltungen geben zu können, ist hier ein kurzer Auszug aus dem Veranstaltungskalender des Vereins. Die vollständige Übersicht

erhalten Sie natürlich direkt vom Verein oder finden Sie im Internet unter www.biedermeierstrand.de

Auszug aus dem Veranstaltungskalender		April
So., 8.4.	Osterspaziergang am Biedermeierstrand 1 Faß Osterbier frei ab 11.00 Uhr, Ostereiersuchen, Flanieren	
Mo., 9.4.	Osterspaziergang am Biedermeierstrand Flanieren, Schiffschaukel, nostalgische Spiele	
Mai		
So., 13.5.	Muttertag am Biedermeierstrand Modenschau, Fotografieren im Kostüm, Flanieren	
So., 27.5.	Pfingsten am Biedermeierstrand Schiffschaukel, Kutschfahrt, 15.00 Uhr Kurkonzert	
Mo., 28.5.	Pfingsten am Biedermeierstrand Schiffschaukel, Kutschfahrt, 15.00 Uhr Kurkonzert	



Baden wie im Biedermeier mit dem Haynaer Strandverein e.V.

- zuvorkommend, höflich, charmant -

- Maßgeschneiderte Wohnungsangebote ■ Fremd- und WEG-Verwaltung ■ Gästezimmer ■ alles zu fairen Preisen ■



Balkon oder Wintergarten? Suchen Sie sich 's aus!

Lage

Die Goethestraße ist vor allem bekannt durch die Turnhalle (unterhalb). Unser Objekt liegt oberhalb der R.-Breitscheid-Straße und grenzt im Norden an die Oststraße. Das Objekt besticht durch gepflegt grüne Anlagen und ruhige Umgebung trotz zentrumsnaher Lage. Als Ruheoase dienen später die Balkone an der Westseite des Objektes mit einem angenehmen Abstand zu den Nachbarn. Straßenseitig blicken Sie Richtung Osten auf ein grün bewachsenes Grundstück. Dieses Fleckchen "Grüne Lunge" grenzt direkt an einen für Familien öffentlich zugängigen Spielplatz.



Ostansicht Goethestr. 41-45

Durch die sehr gut entwickelte Infrastruktur innerhalb Schkeuditz, erreichen Sie die nächsten Einkaufsmöglichkeiten, Ärzte, das Stadtzentrum inkl. Rathaus und vieles mehr in nur 15 min zu Fuß oder 5 min Auto-/Radfahrt.

Balkon

Den Balkon können Sie sich selbst mit variablen Schiebeelementen zu einem windgeschützten Wintergarten umfunktionieren.

Bad

- Sonnenlichtbad mit Wanne in den Hauseingängen Goethestraße 41/43 sowie Haus 45 mit Dusche
- Modernes Fliesendesign: helle großflächige Wandfliesen mit passend abgestimmten Bodenfliesen
- Heizkörper-Handtuchtrockner

Sonstige Ausstattungsmerkmale

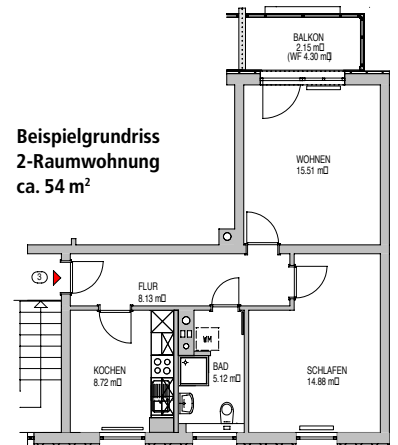
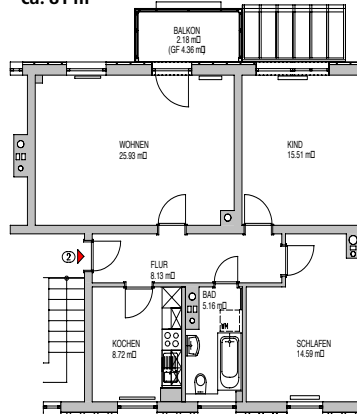
- sichere Wohnungseingangstüren
- schicke weiße Innentüren
- buchfarbenes Laminat
- Küche mit Bodenfliesen und Fliesenspiegel
- Schallschutzfenster in Schlaf- und Kinderzimmern

Interessiert? Rufen Sie unsere Vermietungshotline an unter 034204 752-26 und lernen Sie unser freundliches und kompetentes Vermietungsteam kennen. Gern beantworten wir Ihre Fragen.



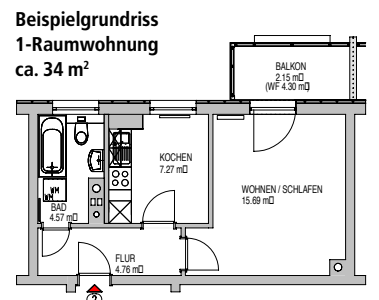
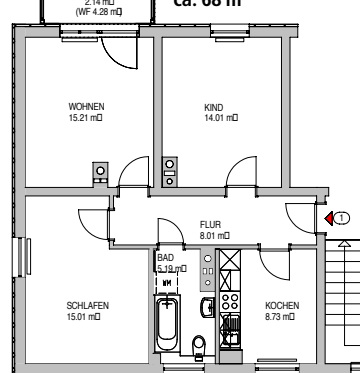
Westansicht Goethestr. 41-45

Beispielgrundriss 3-Raumwohnung ca. 81 m²



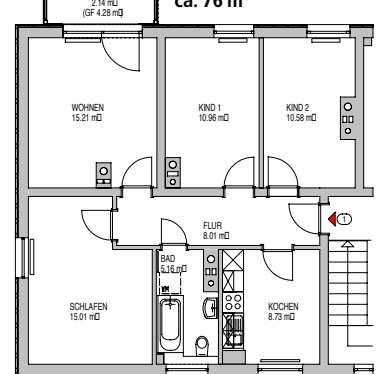
Beispielgrundriss 2-Raumwohnung ca. 54 m²

Beispielgrundriss 3-Raumwohnung ca. 68 m²



Beispielgrundriss 1-Raumwohnung ca. 34 m²

Beispielgrundriss 4-Raumwohnung ca. 76 m²



Lassen Sie sich
unverbindlich
registrieren
unter 034204 752-26