

Appel

De laatste jaren breidt het areaal appels in Nederland zich geleidelijk uit. Het is nu ruim 16.000 ha. De aanplant in nieuwe boomgaarden wordt steeds intensiever. Bij de hoogstamboomgaarden werden ongeveer 100 bomen per ha geplant. In de moderne nieuwe aanplanten worden drie- tot vierduizend bomen per ha geplant. Er zijn al experimenten met 12.000 of zelfs meer bomen per ha. Dit alles heeft tot doel om na het planten zo snel mogelijk tot een goede productie van appels te komen.

Bloembouw

Een appelbloem heeft 5 stempels. De stijlen van de stampers zijn vlak boven het vruchtbeginsel met elkaar vergroeid. Het vruchtbeginsel is ook in vijven gedeeld. In ieder deel van het vruchtbeginsel kunnen twee appelpitten groeien zodat in een volledig bestoven appel tien pitten zitten. De stamper is omgeven door 20

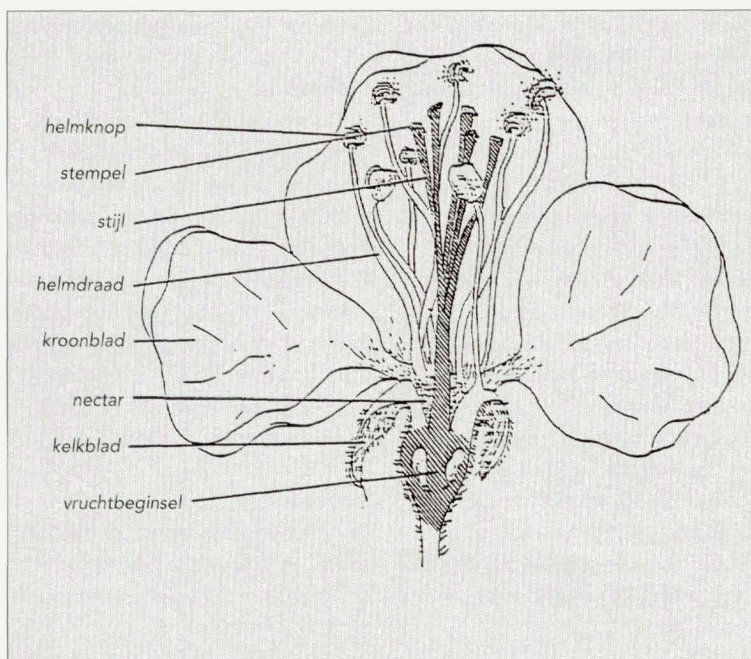
tot 25 meeldraden waarin het stuifmeel wordt geproduceerd. De kroonbladen zijn wit/rose. Door de nectarlieren kan onder goede omstandigheden veel nectar worden geproduceerd met een hoog gehalte (30 tot 65 %) aan suikers.

Bestuiving

Bij de meeste apperrassen is kruisbestuiving nodig voor een goede vruchtzetting. Daarom wordt in een boomgaard naast het hoofdtras ook een bestuiver aangeplant. Soms worden ook sierappels als bestuivers gebruikt. Omdat de bestuivers genoeg vreemd stuifmeel moeten leveren, moeten ze in voldoende mate aanwezig zijn en tegelijk, en ieder jaar in voldoende mate, met het hoofdtras bloeien. Het

stuifmeel van het bestuiversras moet ontvankelijk zijn voor het hoofdtras. Uitgebreide informatie in de vorm van bloeitabellen en bestuivingstabellen is te vinden in de rassenlijst voor fruitteeltgewassen. Bestuiving van appel kan plaatsvinden door de wind en insecten. Bij goede weersomstandigheden tijdens de bloei van appels komt er veel stuifmeel in de lucht waardoor een goede vruchtzetting tot stand komt. Veel fruittelers gebruiken geen bijen voor de bestuiving van de appelbloemen. Toch zijn er voldoende redenen om wel

bijen te gebruiken. Bij ongunstige weersomstandigheden tijdens de bloei is windbestuiving vaak niet voldoende voor een goede vruchtzetting; bijen kunnen altijd voor een betere bestuiving zorgen. Ook bij slecht weer tijdens de bloei kunnen bijen, bij enkele uren geschikt vliegweer, zeer veel bloemen



bezoeken. Voor veel fruittelers zijn bijen dan ook een soort verzekering voor een goede bestuiving. Voor goed bloembezoek zijn twee goede bijenvolken per ha nodig. Plaats de bijen in groepen van vier tot zes bijenvolken verspreid over de boomgaard. Zoals bij alle gewassen mogen tijdens de bloei geen voor bijen gevaarlijke middelen worden toegepast. In de fruitteelt geldt dit met name voor het middel Insegar waarvan de volwassen bijen geen schade ondervinden maar dat wel kan leiden tot massale sterfte van het broed van de bijen. Dit middel mag alleen worden toegepast voordat de eerste bloem opengaat of nadat de bloei helemaal voorbij is. Hierbij dient ook gelet te worden op bloeiende onkruiden.