

Resumo: No contexto do projeto *DUNES: O Mar, a Areia e as Gentes* está a ser recolhida e organizada informação histórica relativa a dunas litorais, desde o séc. XVIII até à atualidade, com o objetivo de conhecer a sua história global e, assim, complementar o conhecimento que as instituições com jurisdição no litoral já têm relativamente às práticas de gestão costeira e de adaptação às alterações climáticas.

De forma a otimizar a organização e análise da informação, foi estruturada uma base de dados geográfica que está permanentemente a receber informação de carácter histórico e científico, tendo-se optado pela utilização de um sistema de informação geográfica para a representar e explorar relações.

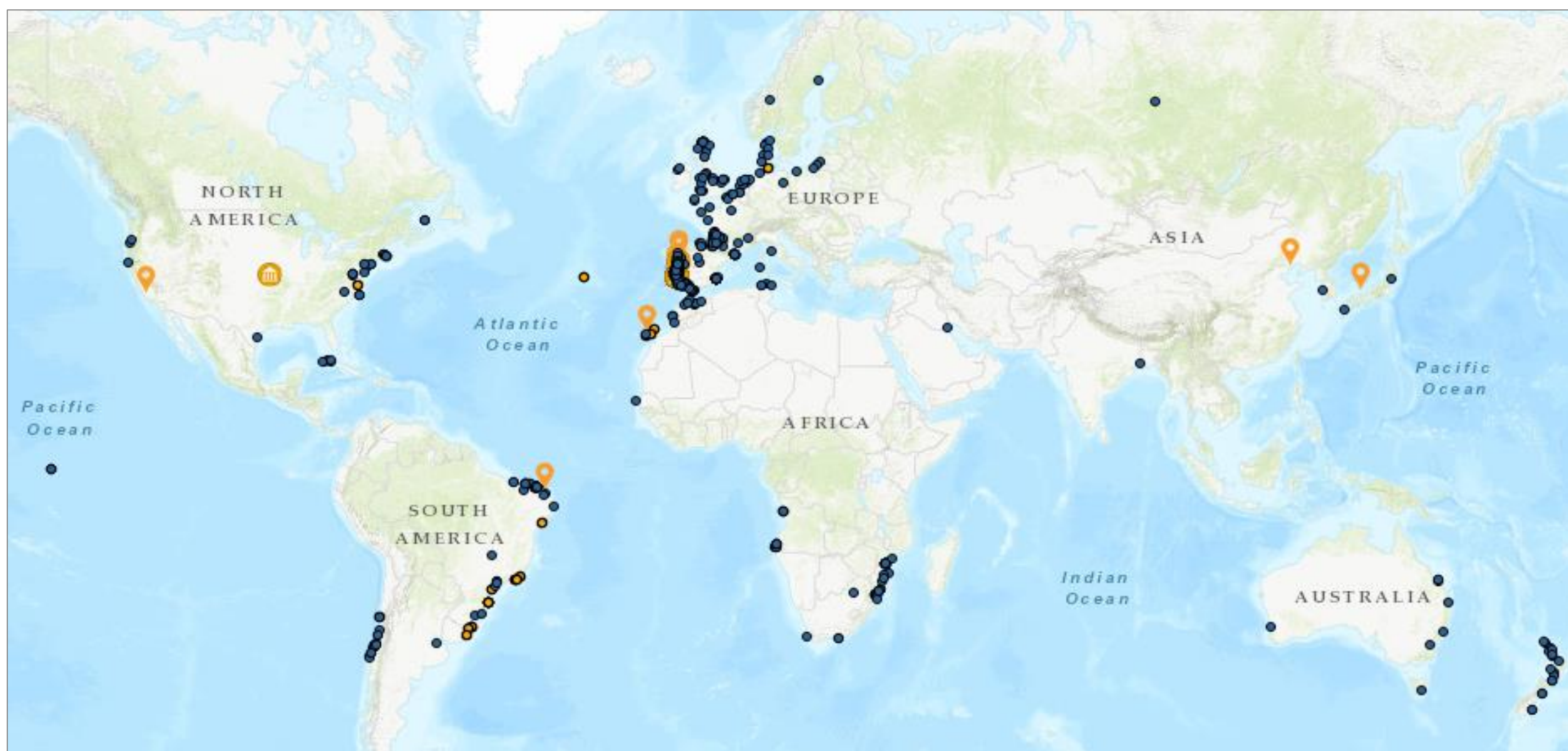
Cada registo é localizado geograficamente no mapa e caracterizado numa extensa tabela de atributos. Todas as interações com a base de dados são associadas ao utilizador editor, com registo de datas de criação e edição dos dados.

A plataforma Dunes Open Archive, de acesso via *web* e reservada a utilizadores autorizados, inclui a base de dados, mapas e aplicações geográficas. Até ao momento, foram configuradas 3 aplicações *web*. Para além da capacidade de edição de dados, as aplicações disponibilizam ainda ferramentas de pesquisa, consulta, filtros, impressão, entre outras. Esta plataforma foi configurada de forma a que toda a informação seja pesquisável, acessível, interoperável e reutilizável, de acordo com os princípios FAIR do programa H2020. A publicação desta informação será feita no final do projeto com a disponibilização dos dados, em formato aberto, no repositório da Universidade de Lisboa.

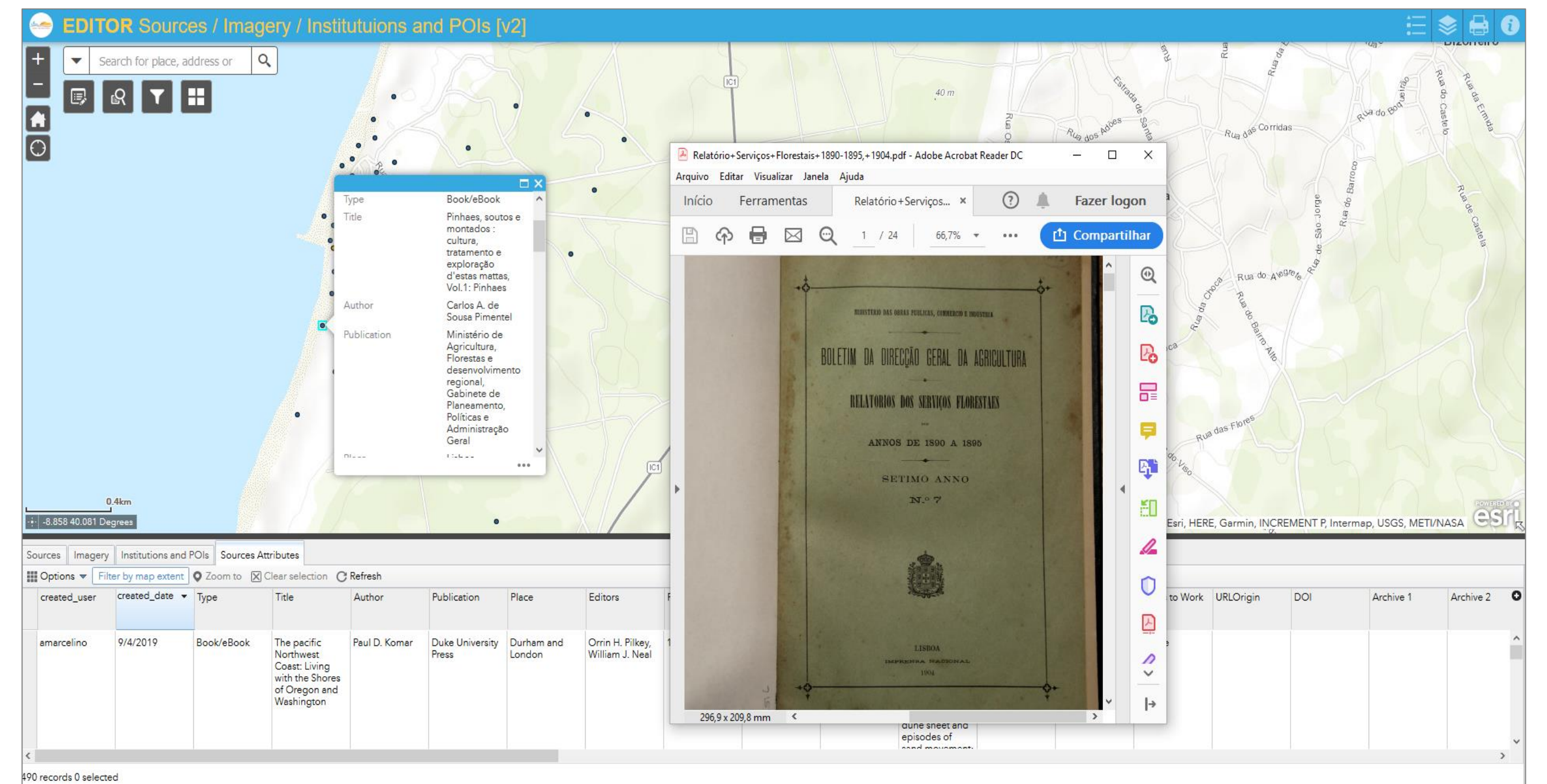
Palavras-chave: Dunes Open Archive, base de dados, SIG, dunas

Base de dados DUNES

- **Fontes históricas - documentos:** registo das fontes históricas recolhidas e analisadas – metadados, atributos referentes conteúdo e comentários livres. Anexos: documento original (transcrição, digitalização ou fotografia);
- **Fontes históricas - imagens:** registo de imagens, mapas, postais, etc. Anexos: ficheiro de imagem;

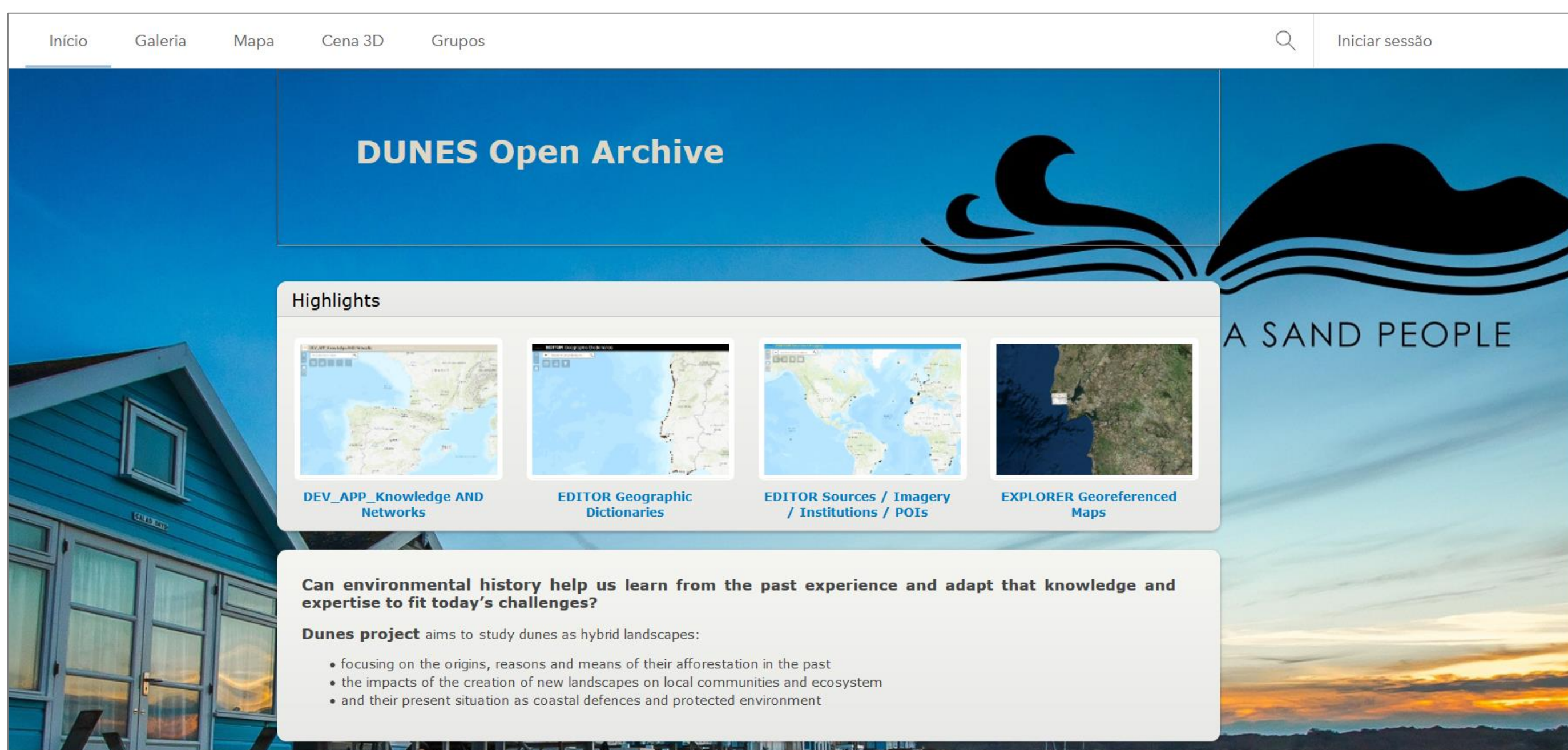


- **Mapas georreferenciados:** alguns mapas registados estão também georreferenciados
- **Dicionários geográficos:** registo das descrições de locais com indicação de fonte, local, data, urbanização, acessibilidade, ambiente urbano, lazer, comentários;
- **Pontos de interesse:** registo de institutos, arquivos, bibliotecas e pontos de interesse

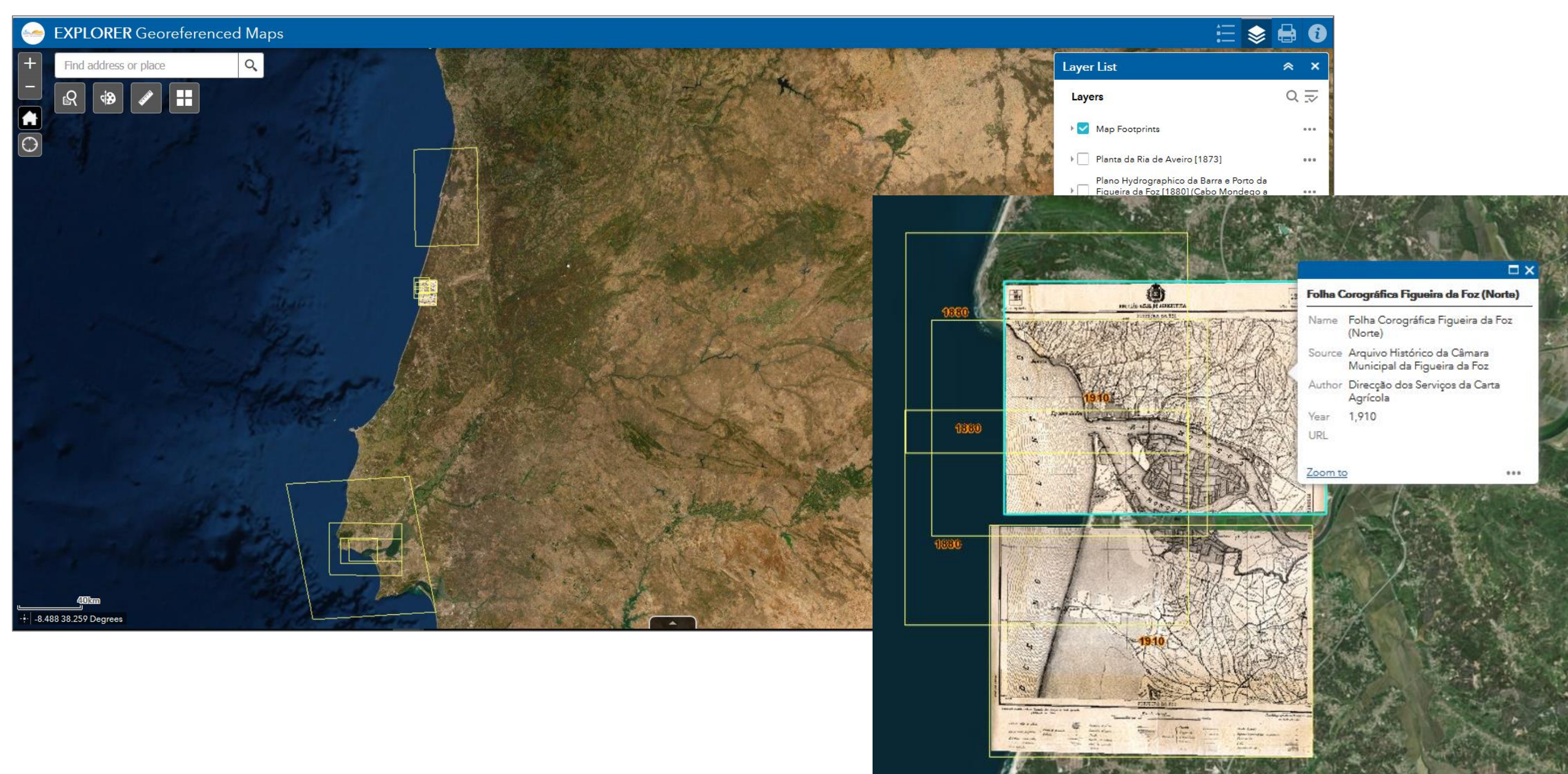


Plataforma Dunes Open Archive

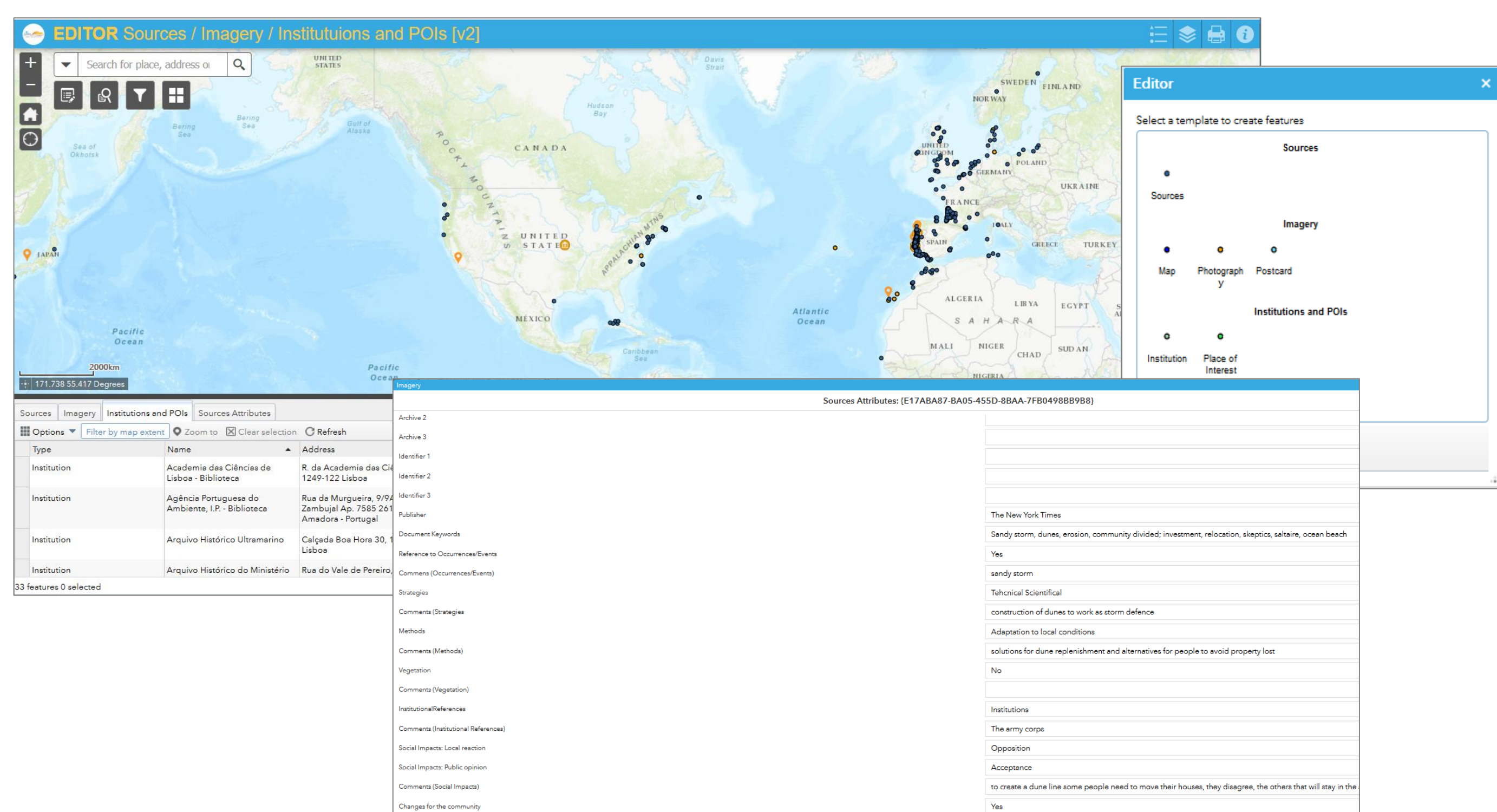
- Portal geográfico de acesso a base de dados e aplicações *web*
- Acessível a utilizadores devidamente credenciados com permissões de criação, edição, consulta e visualização



EXPLORER Georeferenced Maps



EDITOR Sources / Imagery / Institutions and POIs



DASHBOARD Status Dunes Open

