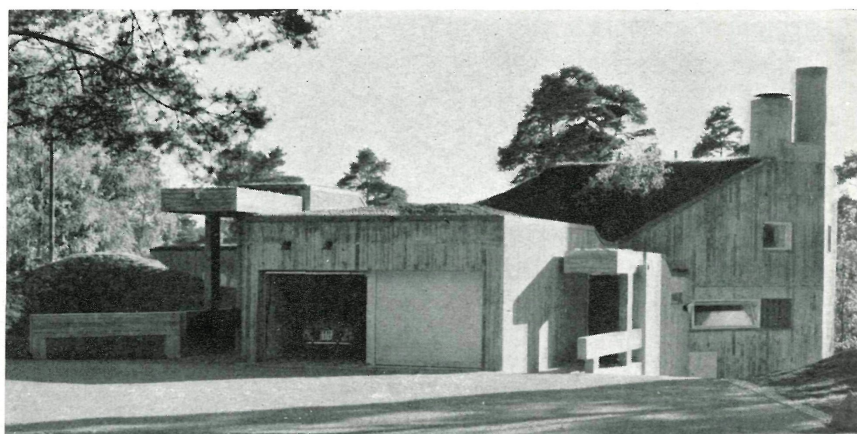
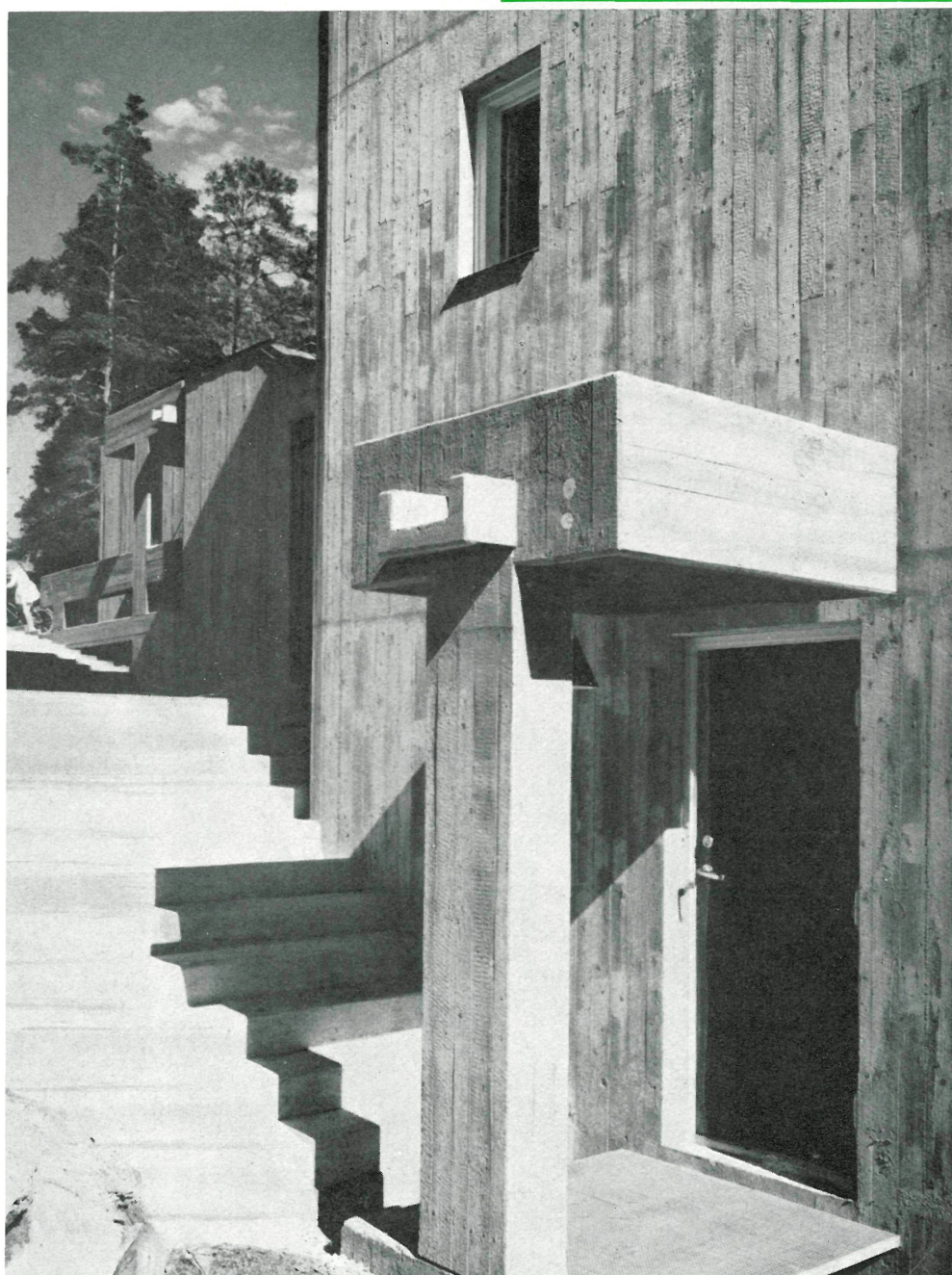


Villa Gadelius SUECIA

RALPH ERSKINE, *arquitecto*



161-128



sinopsis

Adaptada perfectamente al perfil del terreno sobre el que se alza, esta villa se distingue, en el exterior, por el original aspecto de sus fachadas, tratadas a base de «hormigón visto», y en conjunto, por la «libertad de su forma» en planta y alzados; todo lo cual presta al edificio una gran agilidad de distribución y una plástica interesante.

35

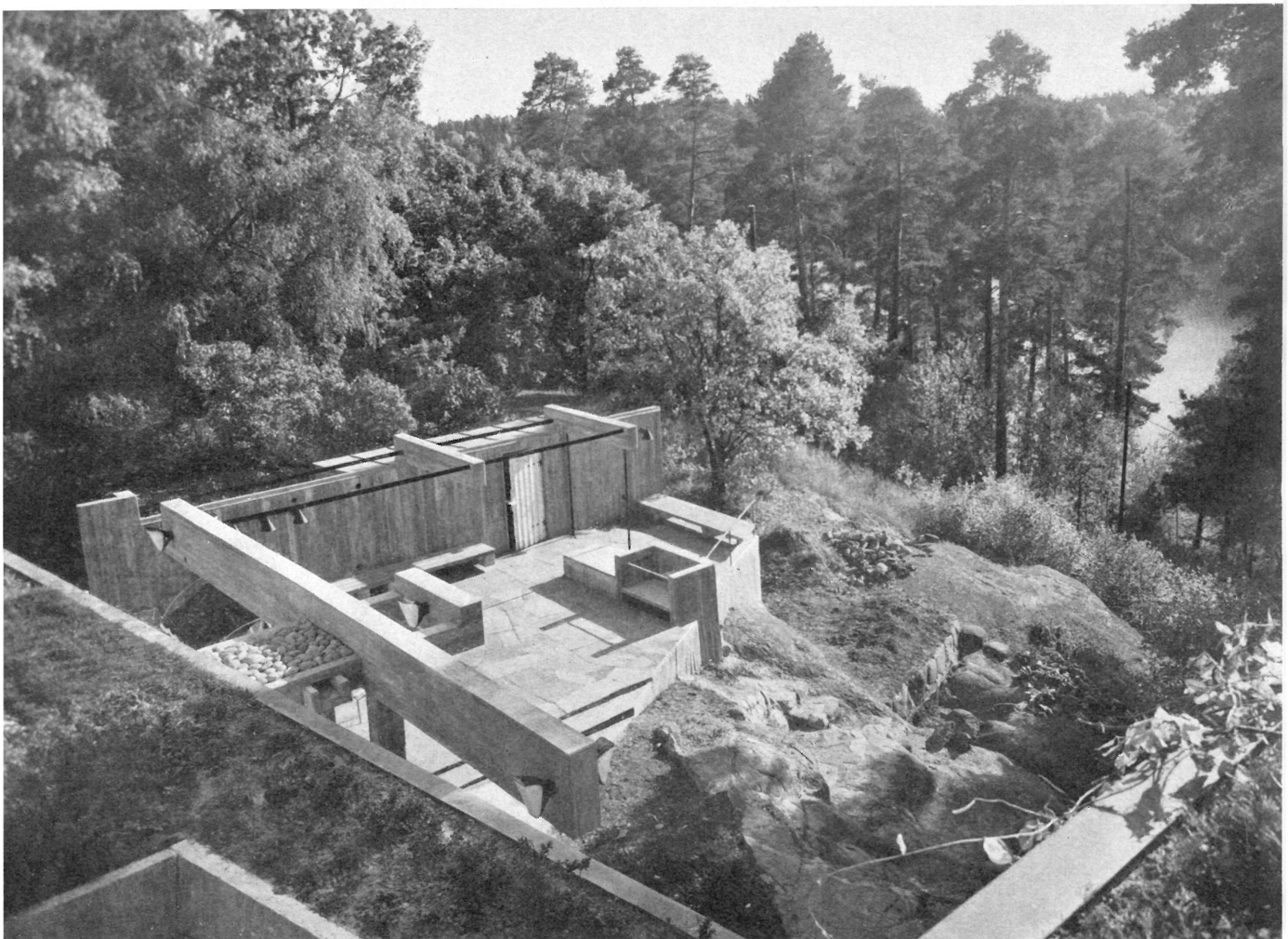


Esta villa fue diseñada pensando en que formase parte de un grupo de tres villas agrupadas alrededor de una pequeña meseta—existente entre Lidingövägen y una pequeña colina que se extiende hacia Kyrkviken—y que se adaptase lo más posible al terreno en declive en que iba a situarse.

Desde la zona de entrada, y desde el aparcamiento de coches, solamente son visibles el tejado cubierto de césped—que es utilizado como jardín—, y las tres entradas: la de coches, la principal y la de servicio.

De aquí, se baja al interior de la casa que, en su extremo opuesto y por sus dos lados, se ensancha hacia las terrazas de verano.

Fue proyectada para una familia que ha tenido contactos tradicionales con Japón y han vivido en Tokio varios años,



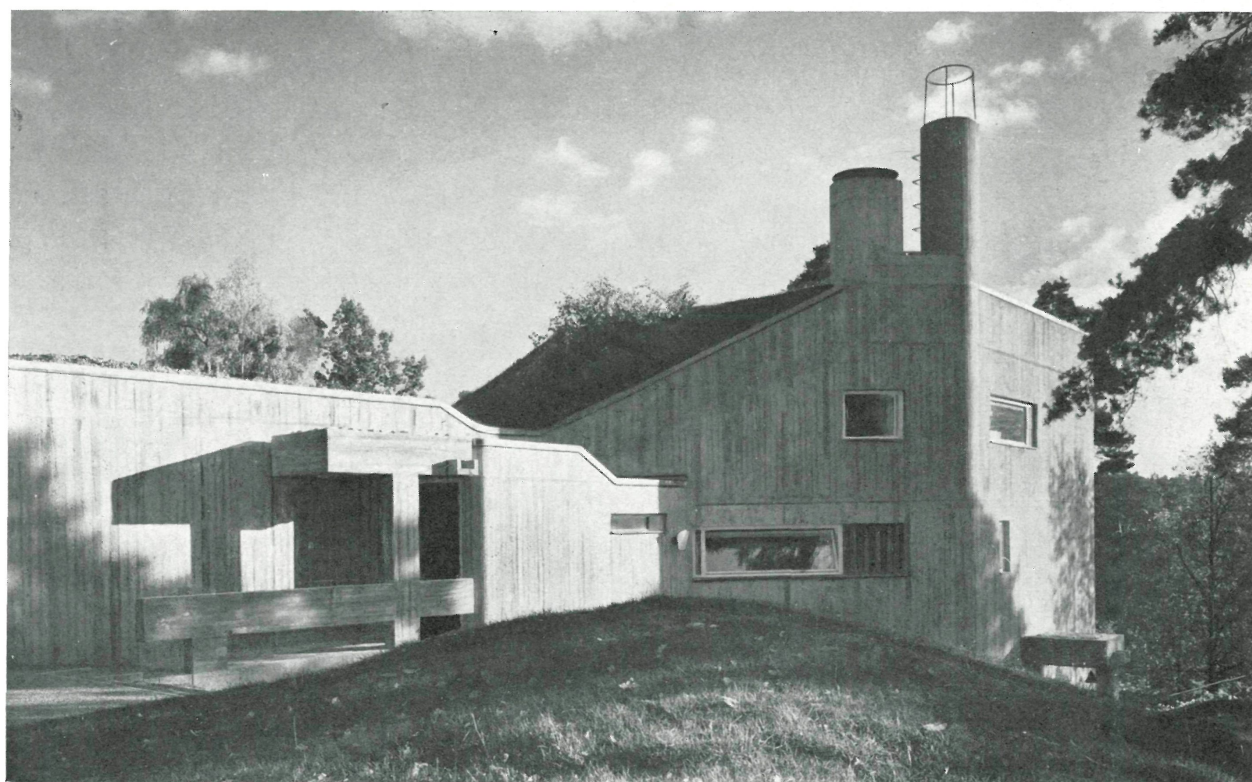
es decir, teniendo en cuenta no solamente satisfacer las necesidades propias de una vivienda, sino en que fuese apta para cubrir adecuadamente las atenciones del anfitrión con sus huéspedes, algunos de costumbres orientales.

Este pensamiento condujo a una separación de las estancias de vida social, de las habitaciones individuales.

La construcción fue realizada a base de soportes en el interior, con objeto de que las habitaciones de vivencia diurna sean susceptibles de experimentar una fácil adaptación para crear grupos — ambientes — de diferentes tamaños.

El área de la sala de estar aparece dividida en tres ambientes, cada uno dominado por un elemento diferente: una ventana, una chimenea francesa, y la televisión.

La zona de comer fue también organizada previendo en que pudiera servir para múltiples usos, a lo que ayuda el sistema de puertas correderas que presenta.





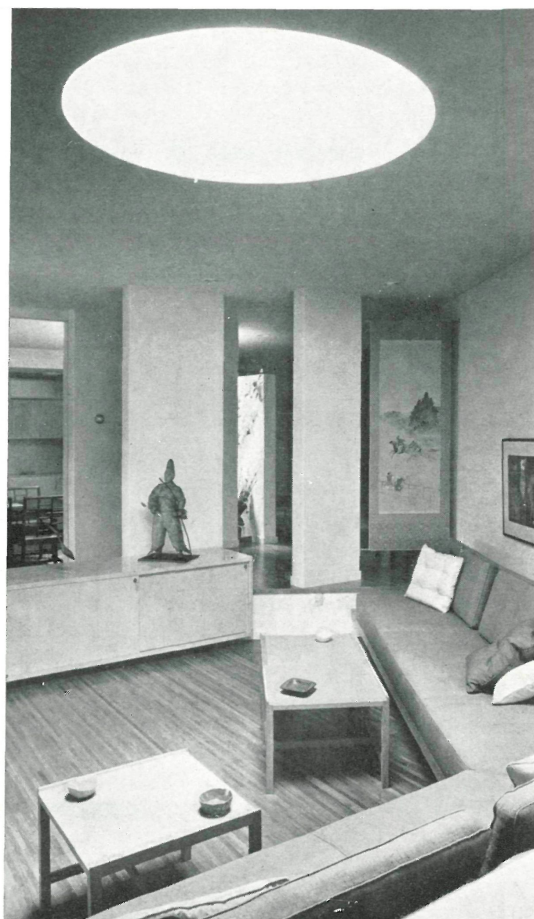
Las habitaciones de los niños están cerca de la cocina; y hay una habitación para «hobby» y otra para diversos usos, en el nivel inferior.

La villa ha sido construida en hormigón que, en el exterior, ha sido dejado «visto» con las tablas del encofrado acusadas; lo cual proporciona a dicho material una textura que armoniza con el paisaje circundante, principalmente donde la casa se eleva sobre las rocas. Los paramentos interiores han sido pintados en blanco.

Fueron previstos los sistemas de protección adecuados para proporcionar una defensa perfecta del interior contra la acción directa de los rayos solares.

En conjunto, Villa Gadelius, destaca por la «libertad de su forma», y la intención con que ha sido adaptada al perfil del terreno; y representa un verdadero progreso en la investigación por una arquitectura que, técnica y estéticamente, resuelva los problemas específicos de los países nórdicos.

Traducido y adaptado por J. M. Rubio.



Constructores:

SKARMANS BYGGNADSFIRMA

Estructura:

AB HUSTEKNIK - ING. ARNE LARSSON

Ingeniero sanitario:

YNGVE LINDBLAD

Arquitectos ayudantes:

PEER-OVE SKANES MAA AND MIKE
LINNETT ARIBA

interiores

39

Villa Gadelius - Suède

Ralph Erskine, architecte

Adaptée parfaitement au profil du terrain sur lequel elle est construite, cette villa se distingue, à l'extérieur, par l'aspect original de ses façades, traitées en «béton apparent», et dans son ensemble, par sa «liberté de forme» en plan et en façades. Il en résulte que cet édifice est d'une grande variété de distribution et d'une plastique intéressante.

Villa Gadelius, Sweden

Ralph Erskine, architect

Closely adapted to the ground profile on which it is built, this villa is exceptional because of the originality of its external aspect. It is built with untreated concrete, and it has a highly uninhibited internal arrangement and exterior shape, all of which tends to give the design a dynamic and stimulating plastic quality.

Villa "Gadelius" - Schweden

Ralph Erskine, Architekt

Diese zum Boden ganz angepasste Villa, auf dem sie liegt, unterscheidet sie sich im Äusseren, wegen ihrer originellen Fassaden aus sichtbarem Beton und der «Freiheit ihrer Form». Das Haus ist von einer eindrucksvollen Plastizität.