

Vista general aérea de la esclusa de Petershagen y canales de entrada y salida.

Una fase del hormigonado de la esclusa de Schlüsselburg, utilizando encofrados móviles.



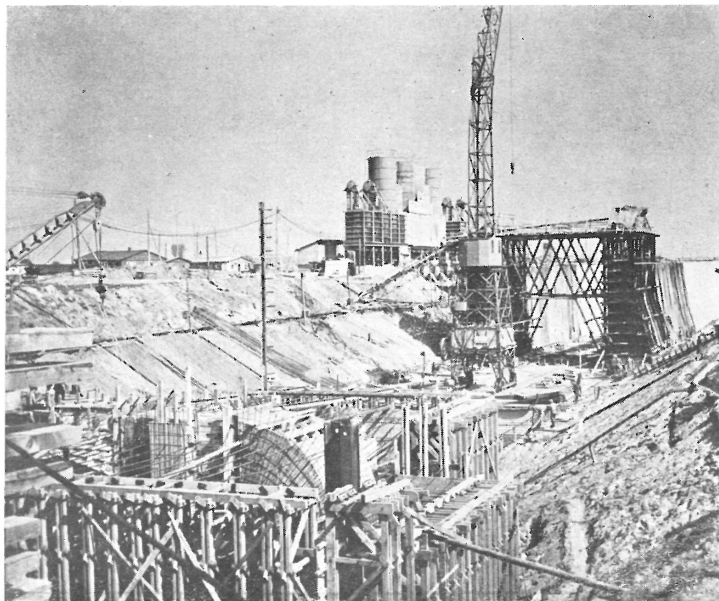
533-17

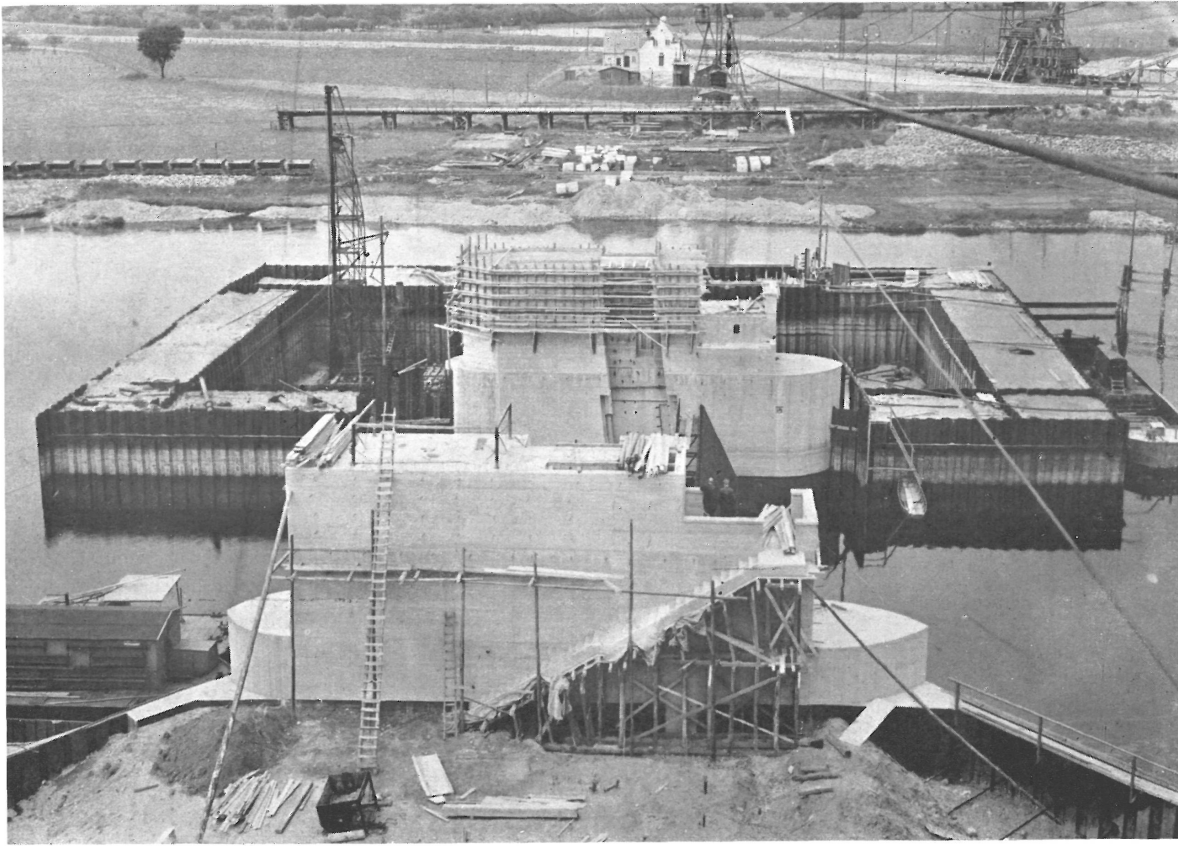
canalización y aprovechamientos del río WESER

H. WURFEL, ingeniero

El tramo inferior del río Weser, situado en la provincia de Hannover (Alemania) en su mayor parte, de unos 160 km de longitud, presenta un cauce muy tortuoso y de bastante desnivel.

La navegación fluvial en este río, principalmente entre Bremen y Minde, tramo al que nos referimos en este trabajo, ha venido experimentando un aumento progresivo, ya que se halla unido con otras importantes arterias fluviales y dentro de una zona industrial.

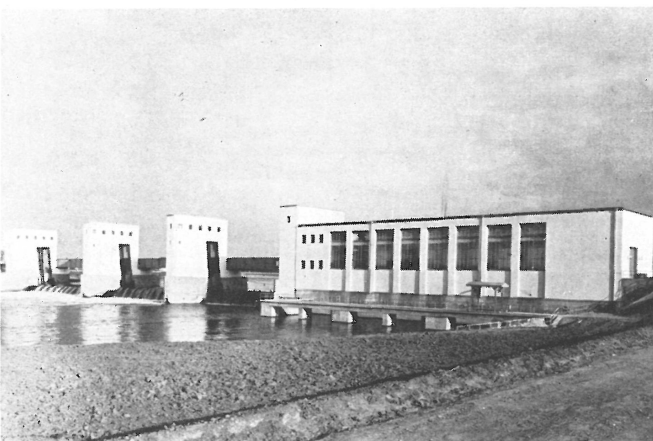
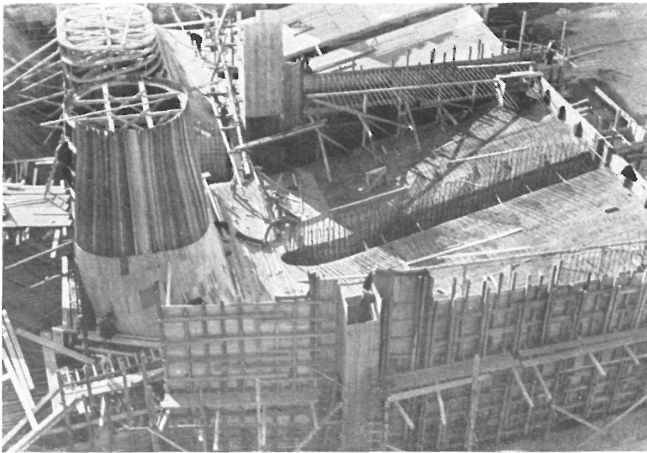




Construcción de las pilas que separan los tramos de paso de aguas en la presa de Petershagen.

Construcción de los vasos de aspiración de la central de Schlüsselburg.

Presa y central hidroeléctrica de Petershagen.



Para la corrección de los grandes codos que caracterizan el cauce de este río, reduciendo la distancia entre Bremen y Minde, así como para la construcción de centrales hidroeléctricas y nuevos puentes, se hizo un estudio general de este tramo del Weser, del que se llegó a un proyecto ambicioso de nuevas construcciones hidráulicas, esclusas, etc.

Muchas de estas obras han sido terminadas, y otras se hallan en vías de realización.

En la ejecución de estas obras se han empleado métodos constructivos modernos, y los trabajos se han realizado auxiliándose de medios auxiliares potentes.

INFORMES DE LA CONSTRUCCION 90