

岡山県内保育所の園児定員数の推移調査(2) 郡部編

光本 弥生 安達 雅彦
片山 啓子 和多美知子*

保育史

A Survey on Quotas of Nursery Schools in Counties in Okayama Prefecture

Yayoi KOMOTO Masahiko ADACHI
Keiko KATAYAMA Michiko WADA
(2000年11月1日受理)

本資料は、岡山県内の保育所404園を対象に、設置年、保育所の沿革、措置児童数の推移、措置定員の推移、特別保育事業の開始年度等についての調査を実施した際、明らかになった園児定員数の推移結果を2編にわたってまとめた第2編（郡部別編）である。

本編では岡山県内18郡の保育所の昭和23年から平成11年までの園児定員数を公立・私立別にまとめ、第1編にまとめている岡山県10市の園児定員数の推移結果とあわせて比較検討し考察を行っている。

I 研究目的および方法

21世紀を目前にして我が国で現在最も深刻な問題は次世代を担う子どもの減少である。岡山県内の保育所も少子化による経営の不安が一時話題となり郡部においては老朽を期に公立の場合は2園ないし3園が合併し新園舎で発足した地域もある。そこで、この度平成10年8月岡山県下公私立認可保育所にアンケートをお願いして創設当初からの定員数の推移を詳細に記述していただき実態を把握し、一園毎および地域別に統計処理した。ここに結果を報告する。

研究目的および方法については、岡山県内保育

所の園児定員数の推移調査(1)第1編市別編に記載している。

II 調査結果

表1. 岡山県郡部保育所数および園児定員数の推移

表2. 岡山県郡部保育所数および園児定員数の推移（公立・私立別）

本調査にあたり我々は、岡山市倉敷市など県南を除き郡部はかなり園児定員数が減少しているという予測を持っていた。しかし、岡山県の地域別保育所定員数および保育所数の推移調査結果を

*元新見女子短期大学教授

表1 岡山県郡部保育所数

年	S23	24	25	26	27	28	29	30	31	32	33	34	35	36	37	38	39	40	41	42	43	44	45	46
御津郡 (公・私立合計)	人数	33	33	33	33	93	178	276	361	348	348	348	395	395	395	405	405	405	405	405	405	405	405	405
	園数	1	1	1	1	2	3	4	5	5	5	5	5	5	5	5	5	5	5	5	5	5	5	5
赤磐郡 (公・私立合計)	人数	150	210	270	270	340	340	400	430	430	400	400	490	490	490	490	490	490	550	550	550	550	550	550
	園数	1	2	3	3	4	4	5	6	6	6	6	7	7	7	7	7	7	8	8	8	9	9	9
和気郡 (公・私立合計)	人数	90	90	90	90	90	90	90	90	90	90	90	90	90	90	90	90	180	180	180	240	240	240	240
	園数	1	1	1	1	1	1	1	1	1	1	1	1	1	1	1	1	1	2	2	2	3	3	3
邑久郡 (公立のみ)	人数	60	60	60	60	172	172	172	232	232	232	232	232	232	232	232	232	247	247	307	292	292	292	322
	園数	1	1	1	1	2	2	2	3	3	3	3	3	3	3	3	3	3	3	4	4	4	4	4
児島郡 (公立のみ)	人数					90	90	90	145	455	455	455	455	455	455	385	385	345	345	375	375	320	320	380
	園数					1	1	1	2	4	4	4	4	4	4	4	4	4	4	4	4	4	4	4
都窪郡 (公・私立合計)	人数																120	120	120	120	120	120	120	120
	園数																1	1	1	1	1	1	1	1
浅口郡 (公・私立合計)	人数	195	365	365	365	365	365	365	365	365	365	365	365	365	365	375	375	555	555	720	780	865	925	955
	園数	2	4	4	4	4	4	4	4	4	4	4	4	4	4	4	4	6	6	7	8	8	9	9
小田郡 (公立のみ)	人数		60	60	220	220	220	220	310	330	330	330	350	460	450	450	450	450	450	450	450	465	465	465
	園数		1	1	2	2	2	2	3	3	3	3	3	4	4	4	4	4	4	4	4	4	4	4
後月郡 (公・私立合計)	人数																			60	60	60	60	60
	園数																			1	1	1	1	1
吉備郡 (公・私立合計)	人数																							
	園数																							
上房郡 (公・私立合計)	人数	140	140	140	140	140	180	290	370	475	465	455	450	450	460	460	460	460	496	496	496	446	506	506
	園数	2	2	2	2	2	3	4	5	7	7	7	7	7	7	7	7	7	8	8	8	8	9	9
川上郡 (公立のみ)	人数					60	60	150	220	203	203	203	203	203	203	203	203	203	203	203	203	203	203	203
	園数					1	1	2	3	3	3	3	3	3	3	3	3	3	3	3	3	3	3	3
阿哲郡 (公立のみ)	人数					120	120	120	100	100	100	100	90	90	90	90	150	150	150	150	150	150	150	150
	園数					2	2	2	2	2	2	2	2	2	2	2	3	3	3	3	3	3	3	3
真庭郡 (公立のみ)	人数		80	80	80	80	220	220	220	220	280	280	280	280	280	280	320	320	360	440	500	590	630	630
	園数		1	1	1	1	3	3	3	3	4	4	4	4	4	4	5	5	5	6	7	8	8	8
苫田郡 (公・私立合計)	人数	51	184	184	184	184	184	310	430	430	435	435	435	435	435	435	435	435	435	405	405	435	435	435
	園数	1	2	2	2	2	2	3	5	5	5	6	6	6	6	6	6	6	6	6	6	6	6	6
勝田郡 (公立のみ)	人数						60	60	60	60	60	60	60	60	60	60	60	60	180	180	240	500	645	655
	園数						1	1	1	1	1	1	1	1	1	1	1	1	2	2	4	6	8	8
英田郡 (公立のみ)	人数	158	158	158	158	158	248	218	218	218	218	218	218	218	218	218	218	218	218	218	218	218	218	318
	園数	1	1	1	1	1	2	2	2	2	2	2	2	2	2	2	2	2	2	2	2	2	2	3
久米郡 (公立のみ)	人数					185	425	405	445	445	505	525	525	525	525	585	585	645	645	625	625	585	590	680
	園数					3	5	5	6	6	7	7	7	7	7	8	8	9	9	9	9	9	9	10

みると、昭和54年から57年をピークにして一時減少気味になりかけた保育所もあるが、平成にはいと再び増加傾向に転じ平成10年から11年以降にかけてとくに増加が著しい。この状態は都市部において保育所待機児童数の急激な増加と幼稚園児童数の減少が問題とされ始めた時期と重なっている(③)。

2.次に市、郡部における公立私立別定員数推移をみてみると、都市部においては公立園よりも断

然私立園の方に増加傾向が著しい(郡部には公立のみの園が多い)。

Ⅲ. 市別編(1)郡部編(2)の総合まとめ

1)岡山県の出生児数(資料1)は、全国傾向と同様に岡山県も年々減少傾向を辿り平成元年からは2万台を割り、昭和23年当初に比べ平成9年は2:7:1の減少となっている。それにもかかわ

および園児定員数の推移

(平成11年3月現在数)

47	48	49	50	51	52	53	54	55	56	57	58	59	60	61	62	63	H元	2	3	4	5	6	7	8	9	10	11	
405	445	480	480	560	680	680	845	830	830	800	770	740	740	750	750	750	735	735	735	735	735	735	735	735	575	575		
5	6	7	7	7	8	8	9	9	9	9	9	9	9	9	9	9	9	9	9	9	9	9	9	9	9	9		
550	670	670	905	905	885	1,095	1,155	1,155	1,155	1,120	1,225	1,270	1,240	1,240	1,300	1,300	1,300	1,300	1,300	1,300	1,300	1,300	1,300	1,285	1,410	1,410		
9	11	11	11	11	11	14	15	15	15	15	17	18	18	18	18	18	18	18	18	18	18	18	18	18	19	19		
240	210	210	210	210	210	210	195	195	255	255	255	240	240	240	240	240	240	240	240	240	240	240	240	390	390	405	315	315
3	3	3	3	3	3	3	3	3	4	4	4	4	4	4	4	4	4	4	4	4	4	4	4	5	5	5	5	5
322	342	324	440	400	420	425	425	485	525	525	525	540	540	540	540	540	540	540	540	510	510	510	530	530	485	485	510	510
4	4	4	5	5	5	5	5	6	7	7	7	7	7	7	7	7	7	7	7	7	7	7	7	7	7	7	7	7
440	420	405	435	450	450	490	490	490	490	610	600	540	570	570	570	570	540	580	600	600	600	660	660	660	630	560	560	
5	5	5	5	5	5	5	5	5	5	6	6	6	6	6	6	6	6	6	6	6	6	6	6	6	6	6	6	6
240	260	260	300	300	300	300	300	360	360	360	360	360	360	360	360	360	360	360	360	360	360	360	360	360	310	310	310	
2	2	2	2	2	2	2	2	3	3	3	3	3	3	3	3	3	3	3	3	3	3	3	3	3	3	3	3	3
1,045	1,025	1,075	1,105	1,105	1,075	1,105	1,060	1,030	1,000	960	910	910	795	795	795	795	795	805	815	785	785	795	795	795	795	630	630	
10	10	10	10	10	10	10	10	10	10	10	10	10	10	10	10	10	10	10	10	10	10	10	10	10	10	10	10	10
465	465	465	465	465	510	510	530	530	530	530	530	530	330	330	330	340	340	340	340	280	290	290	290	300	295	295	295	
4	4	4	4	4	4	4	4	4	4	4	4	4	4	4	4	4	4	4	4	4	4	4	4	4	4	4	4	4
60	60	60	60	60	60	60	120	120	120	105	90	90	90	90	90	90	90	90	90	90	90	90	90	90	90	90	90	90
1	1	1	1	1	1	1	2	2	2	2	2	2	2	2	2	2	2	2	2	2	2	2	2	2	2	2	2	2
		60	45	60	60	60	60	60	60	60	60	60	60	60	60	60	60	60	60	170	180	190	190	190	190	200	200	
		1	1	1	1	1	1	1	1	1	1	1	1	1	1	1	1	1	1	2	2	2	2	2	2	2	2	2
566	566	580	580	525	555	555	540	540	540	540	450	450	450	450	450	465	480	480	480	480	465	465	465	465	450	435	435	
10	10	10	10	10	10	10	10	10	10	10	10	10	10	10	10	10	10	10	10	10	10	10	10	10	10	10	10	10
203	203	203	203	203	213	213	213	213	213	213	213	213	213	213	213	213	208	208	208	208	208	208	208	208	185	185	165	165
3	3	3	3	3	3	3	3	3	3	3	3	3	3	3	3	3	3	3	3	3	3	3	3	3	3	3	3	3
180	180	240	300	300	340	360	360	350	380	380	360	360	345	345	345	345	315	315	330	330	330	330	330	330	330	300	300	
4	4	5	6	6	6	7	7	7	7	7	7	7	7	7	7	7	7	7	7	7	7	7	7	7	7	7	7	7
630	920	996	1,036	1,096	1,221	1,221	1,221	1,236	1,266	1,291	1,321	1,321	1,321	1,321	1,306	1,306	1,291	1,241	1,241	1,241	1,241	1,241	1,241	1,241	1,152	1,152	1,152	
8	11	12	13	13	14	14	14	14	15	16	17	17	17	17	17	17	17	17	17	17	17	17	17	17	17	17	17	17
435	465	465	480	545	575	575	605	635	635	635	635	630	630	615	615	615	640	640	615	615	615	605	605	575	545	525	525	
6	7	7	7	8	8	8	8	8	8	8	8	8	8	8	8	8	8	8	8	8	8	8	8	8	8	8	8	8
655	735	885	885	885	885	885	935	935	935	935	935	935	935	875	875	875	875	875	875	875	865	865	865	885	870	825	795	795
8	9	11	11	11	11	11	12	12	12	12	12	12	12	12	12	12	12	12	12	12	12	12	12	12	12	12	12	12
318	328	328	458	458	458	458	503	563	548	548	518	518	518	518	518	518	518	518	518	518	518	518	518	518	435	435	435	
3	3	3	4	4	4	4	4	5	6	6	6	6	6	6	6	6	6	6	6	6	6	6	6	6	6	6	6	6
680	705	755	765	815	930	995	995	985	1,045	1,045	955	945	945	930	900	910	895	900	900	900	900	900	900	845	835	735	720	720
10	10	10	10	11	12	12	12	12	13	13	13	13	13	13	13	13	13	13	13	13	13	13	13	13	13	13	13	13

らず保育所見定員数は、市・郡部ともに増加傾向にある上に、岡山市・倉敷市においては待機児数が加速的に増加、支援策が現在大きな問題となってきている。従って、認可保育所数も現段階ではわずかながら増加傾向を見せていることが明らかとなった。

2) 市・郡部における公立私立別定員数推移をみると、都市部においては公立園よりも私立園の方に増加傾向が著しい(郡部には公立のみの園

が多い)。

3) なぜ出生児数の減少にも関わらず保育所見定員数が増え続けているのか (A)。

しかも、岡山市については平成11年度から定員の25%増が実施されているにも関わらず、平成12年4月現在待機児616人(④)、平成13年1月申し込みで定員超過児812人(いるのか (B)。といった問題が新たに浮かび上がってきた。

その原因として考えられるのは、(A) 低年齢

表2 岡山県郡部保育所数および

年		S23	24	25	26	27	28	29	30	31	32	33	34	35	36	37	38	39	40	41	42	43	44	45	46		
御津郡	公立	人数	33	33	33	33	93	178	276	361	348	348	348	395	395	395	395	405	405	405	405	405	405	405	405	405	
		園数	1	1	1	1	2	3	4	5	5	5	5	5	5	5	5	5	5	5	5	5	5	5	5	5	5
	私立	人数																									
		園数																									
赤磐郡	公立	人数		60	120	120	190	190	250	280	280	280	280	370	370	370	370	370	370	370	430	430	430	430	430	430	
		園数		1	2	2	3	3	4	5	5	5	5	6	6	6	6	6	6	6	7	7	7	7	8	8	8
	私立	人数	150	150	150	150	150	150	150	150	150	120	120	120	120	120	120	120	120	120	120	120	120	120	120	120	120
		園数	1	1	1	1	1	1	1	1	1	1	1	1	1	1	1	1	1	1	1	1	1	1	1	1	1
都窪郡	公立	人数																120	120	120	120	120	120	120	120	120	
		園数																	1	1	1	1	1	1	1	1	1
	私立	人数																									
		園数																									
浅口郡	公立	人数	125	235	235	235	235	235	235	235	235	235	235	235	235	235	235	235	235	235	365	365	390	390	415	415	415
		園数	1	2	2	2	2	2	2	2	2	2	2	2	2	2	2	2	2	2	3	3	3	3	3	3	3
	私立	人数	70	130	130	130	130	130	130	130	130	130	130	130	130	130	130	140	140	190	190	330	390	450	510	540	540
		園数	1	2	2	2	2	2	2	2	2	2	2	2	2	2	2	2	2	3	3	4	5	5	6	6	6
後月郡	公立	人数																			60	60	60	60	60	60	
		園数																				1	1	1	1	1	1
	私立	人数																									
		園数																									
吉備郡	公立	人数																									
		園数																									
	私立	人数																									
		園数																									
上房郡	公立	人数	60	60	60	60	60	80	160	240	375	365	365	360	360	370	370	370	370	370	406	406	406	386	446	446	
		園数	1	1	1	1	1	2	3	4	6	6	6	6	6	6	6	6	6	6	7	7	7	7	8	8	
	私立	人数	80	80	80	80	80	100	130	130	100	100	90	90	90	90	90	90	90	90	90	90	90	60	60	60	
		園数	1	1	1	1	1	1	1	1	1	1	1	1	1	1	1	1	1	1	1	1	1	1	1	1	
苫田郡	公立	人数		130	130	130	130	130	220	360	340	340	345	345	345	345	345	345	345	345	345	315	315	345	345	345	
		園数		1	1	1	1	1	2	4	4	4	5	5	5	5	5	5	5	5	5	5	5	5	5	5	
	私立	人数	54	54	54	54	54	54	90	90	90	90	90	90	90	90	90	90	90	90	90	90	90	90	90	90	
		園数	1	1	1	1	1	1	1	1	1	1	1	1	1	1	1	1	1	1	1	1	1	1	1	1	

児（特に0歳児）の受け入れおよび障害児保育、延長保育、一時的保育事業など特別保育対策事業を保育所が受け入れたこと。しかも公立よりも私立の方に待機児が多いのは、私立がそれらの特別保育を率先し実施に踏み切ってきた結果であろう。特に平成10年頃以降は各園ともに0歳児の入園希望が大幅に増加している（資料2・3・4・5参照）。

(B) その背景に女性の社会進出の増加、核家族化その上に地域の連帯感の希薄化、経済の低迷化など社会構造の変化にあると推測される。

おわりに

この度の調査より、都市部・郡部ともに各園毎の保育所児数の推移が明らかになるとともに、大きな社会問題の一端を新たに提示してくれる結果となった。少子化という大きな潮流の中で、岡山県の保育所の歴史も平成11年度以降大きな変容を遂げようとしている（注1）。児童福祉法制定以後水島工場地帯などのような工場化や核家族化および共働き家庭の増加など育児感の変容などが数値に現れてきていると考える。

岡山県内保育所の園児定員数の推移調査(2)

園児定員数の推移（公立・私立別）

(平成11年3月現在数)

47	48	49	50	51	52	53	54	55	56	57	58	59	60	61	62	63	H元	2	3	4	5	6	7	8	9	10	11	
405	385	420	420	500	620	620	815	800	800	770	740	710	710	720	720	720	705	705	705	705	705	705	705	705	705	545	545	
5	5	6	6	6	7	7	8	8	8	8	8	8	8	8	8	8	8	8	8	8	8	8	8	8	8	8	8	
	60	60	60	60	60	60	30	30	30	30	30	30	30	30	30	30	30	30	30	30	30	30	30	30	30	30	30	
	1	1	1	1	1	1	1	1	1	1	1	1	1	1	1	1	1	1	1	1	1	1	1	1	1	1	1	
430	430	430	665	665	645	645	660	660	660	625	670	670	610	610	610	610	610	610	610	610	610	610	610	610	610	595	585	585
8	8	8	8	8	8	8	8	8	8	8	9	9	9	9	9	9	9	9	9	9	9	9	9	9	9	9	9	9
120	240	240	240	240	240	450	495	495	495	495	495	600	630	630	690	690	690	690	690	690	690	690	690	690	690	825	825	
1	3	3	3	3	3	6	7	7	7	7	8	9	9	9	9	9	9	9	9	9	9	9	9	9	9	10	10	
130	150	150	150	150	150	150	150	150	150	150	150	150	150	150	150	150	150	150	150	150	150	150	150	150	150	80	80	
1	1	1	1	1	1	1	1	1	1	1	1	1	1	1	1	1	1	1	1	1	1	1	1	1	1	1	1	
110	110	110	150	150	150	150	150	210	210	210	210	210	210	210	210	210	210	210	210	210	210	210	210	210	210	230	230	
1	1	1	1	1	1	1	1	2	2	2	2	2	2	2	2	2	2	2	2	2	2	2	2	2	2	2	2	
505	475	475	475	475	475	475	445	445	415	415	385	385	270	270	270	270	270	270	270	240	240	225	225	225	225	210	210	
4	4	4	4	4	4	4	4	4	4	4	4	4	4	4	4	4	4	4	4	4	4	4	4	4	4	4	4	
540	550	600	630	630	600	630	615	585	585	525	525	525	525	525	525	525	525	535	545	545	545	570	570	570	570	420	420	
6	6	6	6	6	6	6	6	6	6	6	6	6	6	6	6	6	6	6	6	6	6	6	6	6	6	6	6	
60	60	60	60	60	60	60	60	60	60	60	45	45	45	45	45	45	45	45	45	45	45	45	45	45	45	45	45	
1	1	1	1	1	1	1	1	1	1	1	1	1	1	1	1	1	1	1	1	1	1	1	1	1	1	1	1	
							60	60	60	45	45	45	45	45	45	45	45	45	45	45	45	45	45	45	45	45	45	
							1	1	1	1	1	1	1	1	1	1	1	1	1	1	1	1	1	1	1	1	1	
																					110	120	130	130	130	140	140	
																					1	1	1	1	1	1	1	
			60	45	60	60	60	60	60	60	60	60	60	60	60	60	60	60	60	60	60	60	60	60	60	60	60	
			1	1	1	1	1	1	1	1	1	1	1	1	1	1	1	1	1	1	1	1	1	1	1	1	1	
506	506	500	500	465	495	495	480	480	480	480	390	390	390	390	390	390	405	420	420	420	420	405	405	405	405	390	390	
9	9	9	9	9	9	9	9	9	9	9	9	9	9	9	9	9	9	9	9	9	9	9	9	9	9	9	9	
60	60	80	80	60	60	60	60	60	60	60	60	60	60	60	60	60	60	60	60	60	60	60	60	60	60	45	45	
1	1	1	1	1	1	1	1	1	1	1	1	1	1	1	1	1	1	1	1	1	1	1	1	1	1	1	1	
345	375	375	390	455	485	485	515	545	545	545	545	540	540	525	525	525	525	525	525	525	525	525	525	515	515	485	435	
5	6	6	6	7	7	7	7	7	7	7	7	7	7	7	7	7	7	7	7	7	7	7	7	7	7	7	7	
90	90	90	90	90	90	90	90	90	90	90	90	90	90	90	90	90	115	115	90	90	90	90	90	90	90	90	90	
1	1	1	1	1	1	1	1	1	1	1	1	1	1	1	1	1	1	1	1	1	1	1	1	1	1	1	1	

参考文献および資料

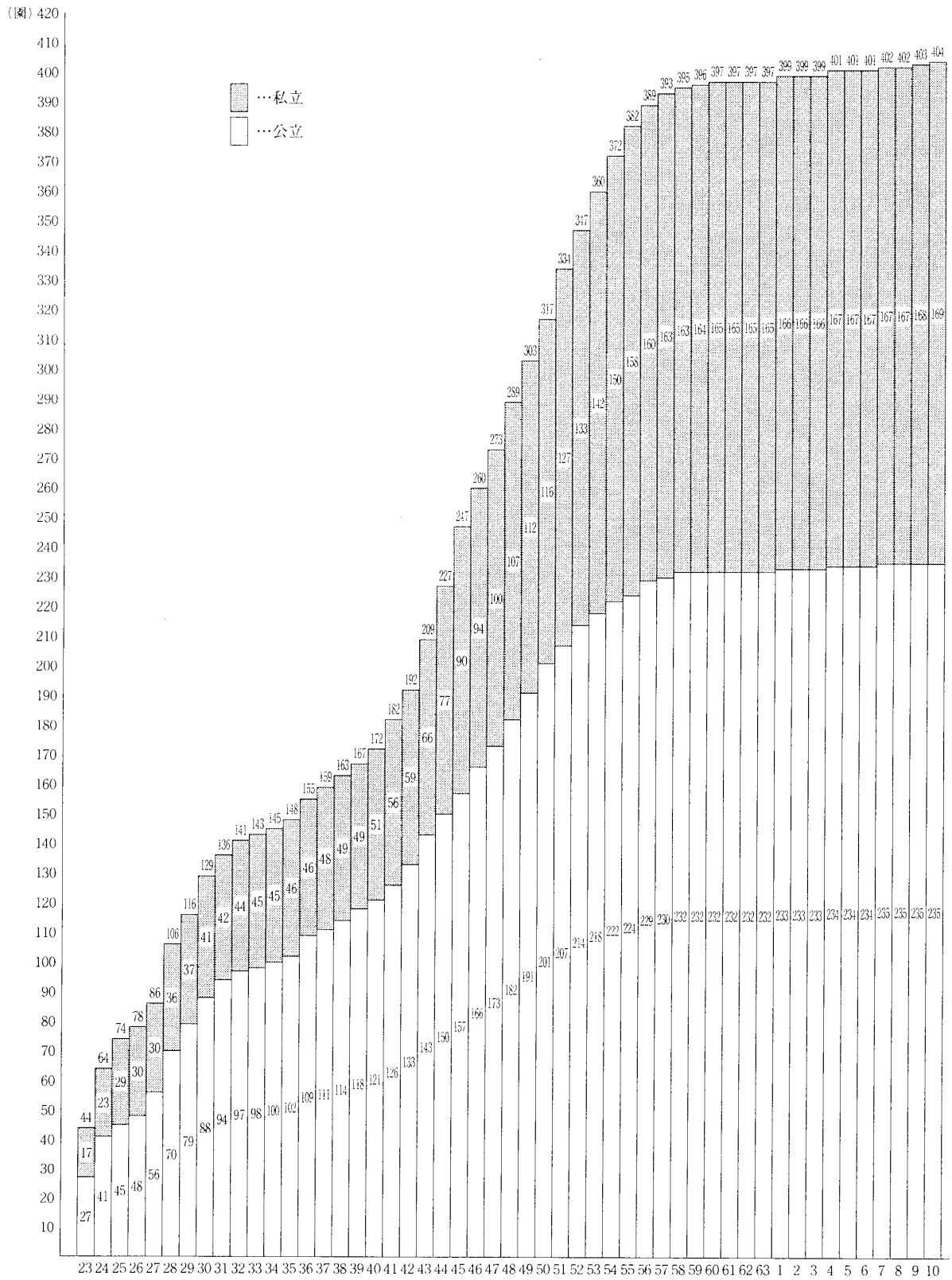
- ① 秋山和夫監修、岡山県保育協議会編、和多美知子『岡山県の保育所50年』1999年、西日本法規
- ② 山陽新聞2001年1月20日
- ③ 山陽新聞1999年5月8日
- ④ 山陽新聞1999年9月10日

注1：岡山県保育所の変容を記す上で特記すべき事項

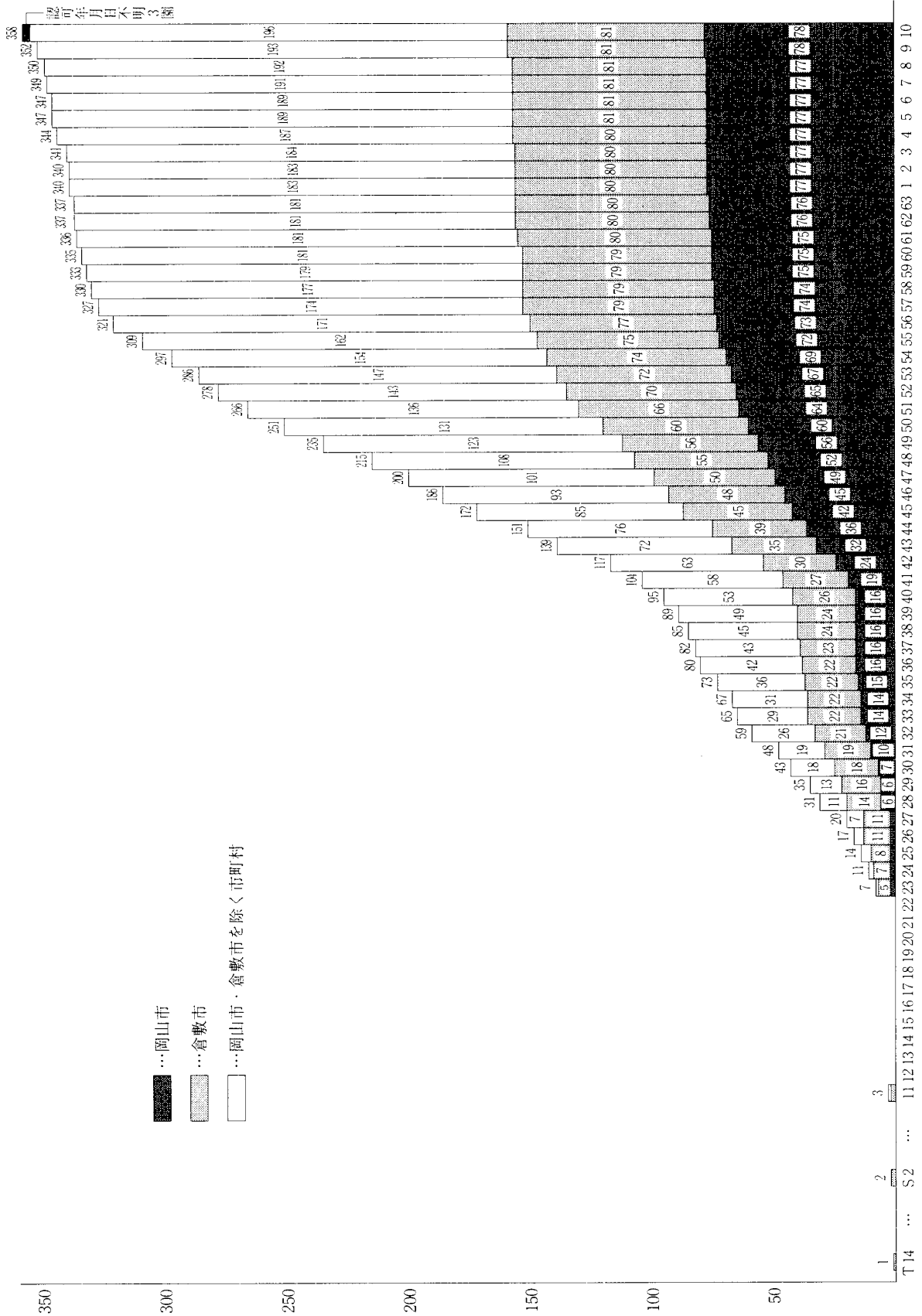
として、発足以来40周年を迎えた「岡山県保育所保母の会」が平成11年5月21日の総会において名称を変更し、「岡山県保育会」として新たに発足したことをここに記す（なお、全国名称においても「全国保育士」と名称変更されている）。

注2：資料1～5は全て『岡山県の保育所史50年』よりの出典である。

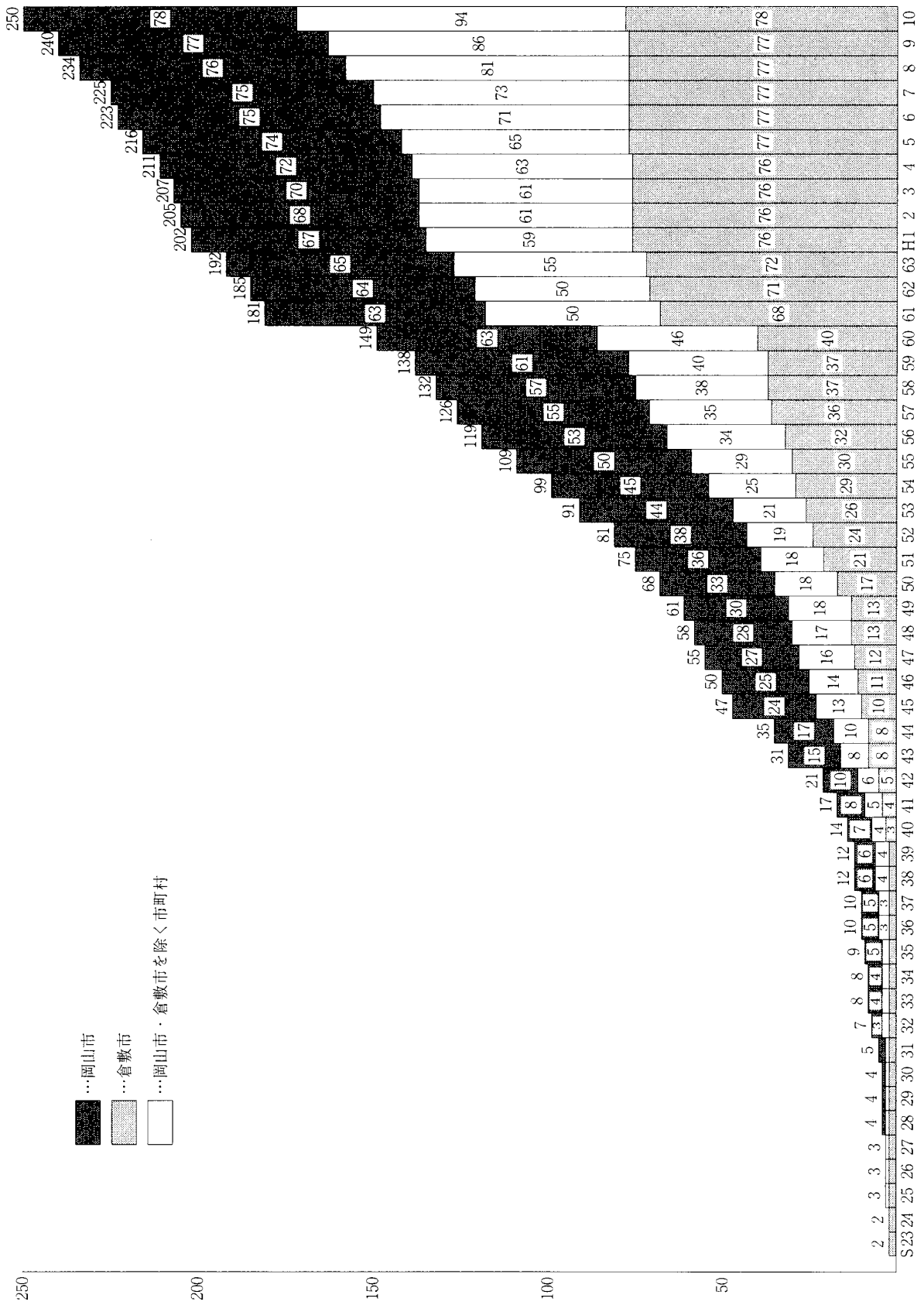
資料2 平成10年8月末調査による現存保育所（園）の認可年推移表



資料3 3歳未満児保育を実施した園数推移表 (平成10年8月末調査)



資料4 0歳児保育実施園推移表 (平成10年8月末調査)



資料5 障害児保育実施園推移表 (平成10年8月末調査)

