

小規模多機能型ホームの設計：グループホーム「あい」・サービスセンター「よろこび」・賃貸住宅「へいわ」

著者	千里 政文, 坪田 敏男, 林 敏文, 佐藤 克之
雑誌名	浅井学園大学生涯学習システム学部研究紀要
巻	7
ページ	239-241
発行年	2007
URL	http://id.nii.ac.jp/1136/00000582/

小規模多機能型ホームの設計

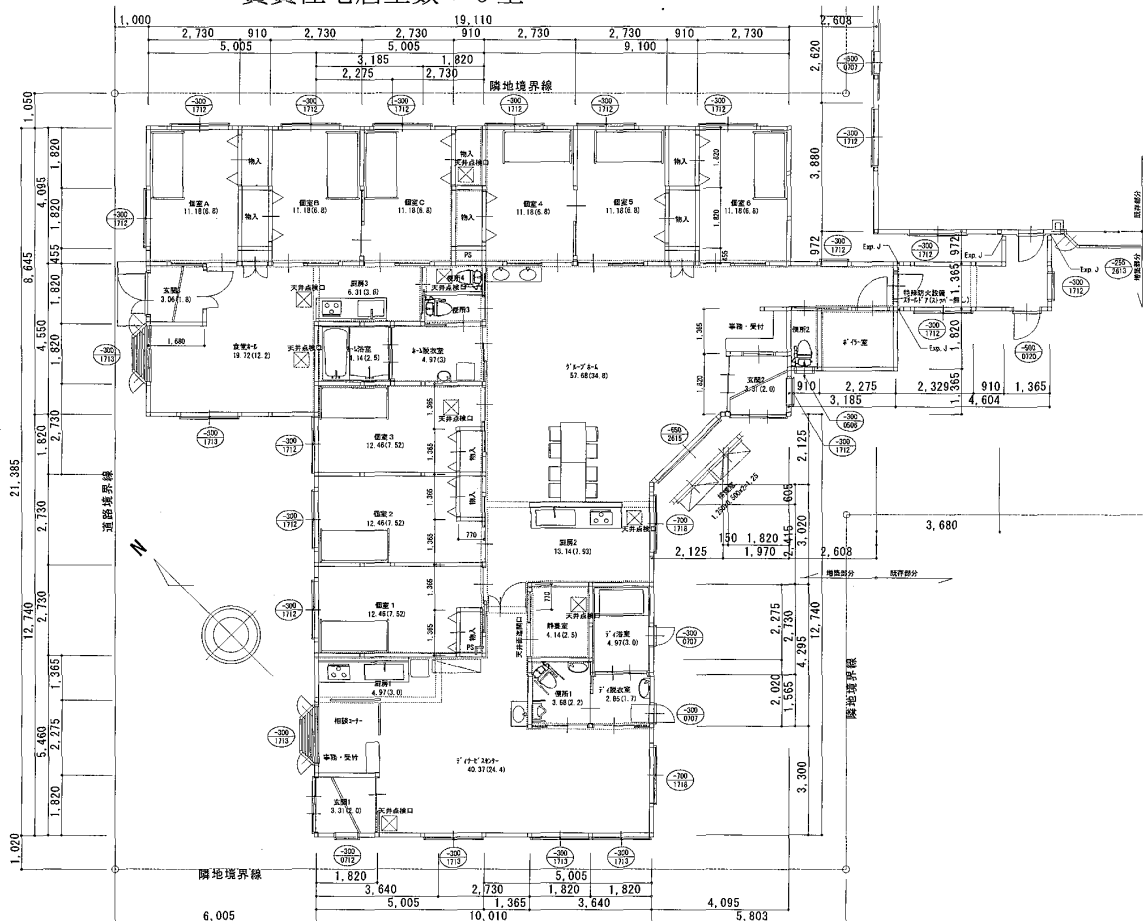
—— グループホーム「あい」・サービスセンター「よろこび」・賃貸住宅「へいわ」 ——

The Design of Small Sized Multifunctional House-Group Home, “Ai”, Day Service Center, “Yorokobi”, and Rental Residence, “Heiwa”

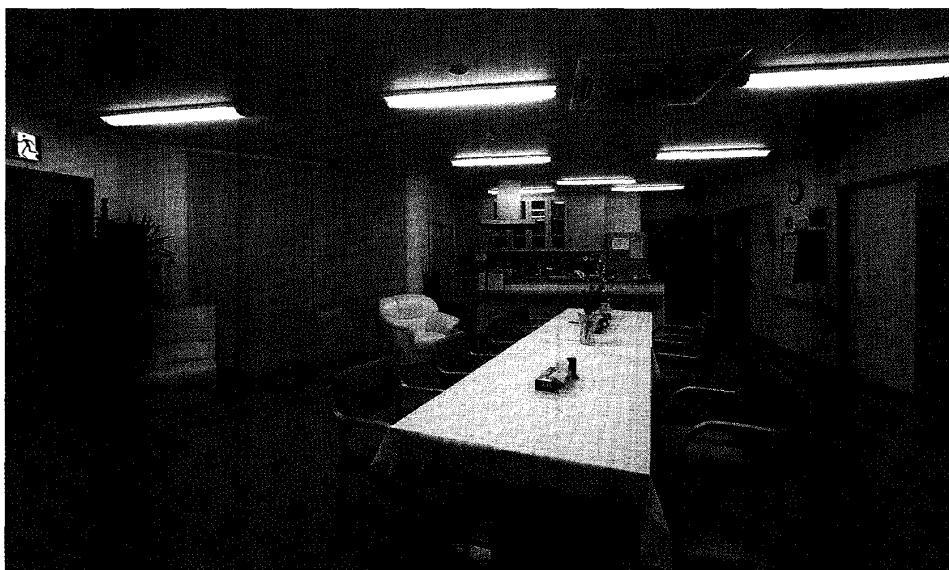
千里 政文 坪田 敏男 林 敏文
 Masafumi CHISATO Toshio TSUBOTA Toshifumi HAYASHI
 佐藤 克之
 Katsuyuki SATO

概 要

- 運 営：日本ナザレン教団旭川教会（プロテスタント教会）
- 施 工：ユニバーサルデザイン・ネットワーク協同組合（株式会社ハンズ）
- 構 造：木造平屋，屋根：スノーダクト一部スノーストッパールーフを併用
- 建築面積：93.52㎡ 竣工：平成18年3月
- 施設種類：認知性高齢者グループホーム入居者数：6人
 ディサービスセンター利用者数：10人/日以下
 賃貸住宅居室数：3室



グループホーム「あい」



入居者数：6人

居 間：57.68㎡

厨 房：13.14㎡（対面式アイランドキッチン）

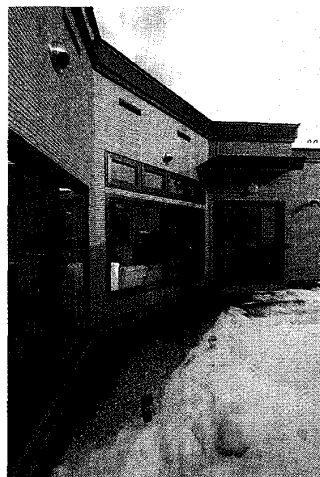
個室1：12.46㎡

個室2・3：12.46㎡※

個室4・5：11.18㎡※

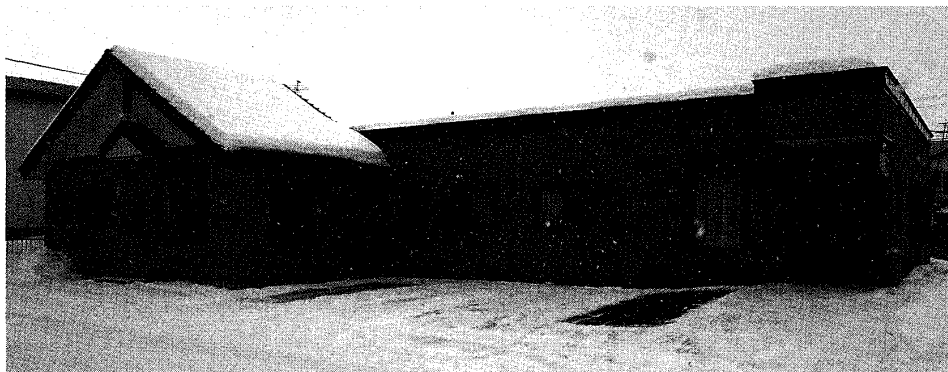
個室6：11.18㎡ 他

※ 夫婦で居住する場合は、部屋と部屋を仕切っている戸を開けることにより、2つの部屋を1つの空間として利用可能



サービスセンター「よろこび」





最大利用者数：10人／日

ディルーム：40.37㎡

厨 房：4.97㎡

静養室：4.14㎡

浴 室：4.97㎡ 他

賃貸住宅「へいわ」



居室数：3室

ディルーム：69.40㎡

居 間：19.72㎡

厨 房：6.31㎡

個室A：11.18㎡

個室B・C：11.18㎡※ 他

※ 夫婦で居住する場合は、部

屋と部屋を仕切っている戸を開けることにより、2つの部屋を1つの空間として利用可能

