

KC 5.1: Traditional Systems and Methods of Rural LandsConservation in Mali and Africa // Systemes et Methodes Traditionnels de Preservations des Paysages Ruraux au Mali et en Afrique

Alpha Diop
ICOMOS - Mali, diopalpha@hotmail.com

L. Cisse
lcissed@yahoo.fr

M. Dembele
maadikonte@gmail.com

Follow this and additional works at: https://scholarworks.umass.edu/icomos_iscc1



Part of the [Cultural Resource Management and Policy Analysis Commons](#), [Historic Preservation and Conservation Commons](#), [Landscape Architecture Commons](#), and the [Social and Cultural Anthropology Commons](#)

Diop, Alpha; Cisse, L.; and Dembele, M., "KC 5.1: Traditional Systems and Methods of Rural LandsConservation in Mali and Africa // Systemes et Methodes Traditionnels de Preservations des Paysages Ruraux au Mali et en Afrique" (2019). *Rural Heritage - Landscapes and Beyond / PATRIMOINE RURAL: Paysages et au-delà*. 10.
https://scholarworks.umass.edu/icomos_iscc1/2019/knowledge_cafes/10

This Panel/Présentations avec discussion du panel is brought to you for free and open access by ScholarWorks@UMass Amherst. It has been accepted for inclusion in Rural Heritage - Landscapes and Beyond / PATRIMOINE RURAL: Paysages et au-delà by an authorized administrator of ScholarWorks@UMass Amherst. For more information, please contact scholarworks@library.umass.edu.

RURAL HERITAGE- LANDSCAPES AND BEYOND PATRIMOINE RURAL - PAYSAGES ET AU-DELÀ

COMITES NATIONAUX ICOMOS
MALI-COTE D'IVOIRE-NIGERIA-ZAMBIE

ICOMOS Advisory Committee Scientific Symposium
Symposium scientifique du Conseil consultatif de l'ICOMOS
17 October 2019 at Marrakesh, Morocco
17 octobre 2019 à Marrakech, Maroc

INTRODUCTION

Les paysages ruraux en Afrique subsaharienne se caractérisent dans leur diversité en ce qui concerne les approches de protection d'un point de vue traditionnel.

La présente communication se veut une démonstration de similarités dans les pratiques traditionnelles à partir d'exemples pris dans quelques pays d'Afrique subsaharienne : Côte d'ivoire, Mali, Nigeria et Zambie.



© L. Clissé

PAYSAGES RURAUX: HISTOIRE ET TERMINOLOGIE

- Le terme «paysage rural» recouvre une grande variété de l'interaction entre l'homme et son environnement naturel. Les paysages culturels reflètent souvent des techniques spécifiques d'utilisation durable des espaces de la faune et de la flore, prenant en considération les caractéristiques et les limites de l'environnement naturel dans lequel ils sont établis, ainsi qu'une relation spirituelle spécifique avec la nature.



DESCRIPTION DES PAYSAGES RURAUX

Les paysages ruraux sont des ressources multifonctionnelles. En même temps, toutes les zones rurales ont une signification culturelle qui leur est attribuée par les personnes et les communautés : toutes les zones rurales sont des paysages.

Pendant des siècles, même des millénaires, les paysages ruraux ont maintenu un équilibre entre les activités humaines et leur environnement.



© L. Clissé

QUELQUES PAYSAGES CULTURELS ET RURAUX EN AFRIQUE

En Afrique, on retrouve plusieurs types de paysages qui illustrent le patrimoine rural parmi lesquels des paysages de:

- Montagnes et falaises (Mali)
- Plateau (Nigeria et Côte d'Ivoire)
- Plaine et vallées (Zambie)
- Les SANCTUAIRES NATURELS ET INTERDITS TOTÉMIQUES (Côte d'Ivoire, Mali, Nigeria, Zambie...)

LES INSTITUTIONS TRADITIONNELLES DE GESTION DES TERRES ET DES RESSOURCES NATURELLES

En Afrique subsaharienne, il existe plusieurs institutions traditionnelles de gestion des paysages ruraux.

Elles ont des fonctions similaires visant entre autres:

- La protection d'arbres fruitiers et d'animaux,
- La réglementation et la régulation de la coupe de bois verts, de la pêche et la chasse
- L'organisation des travaux d'intérêt communautaire,
- La résolution de certains types de conflits sociaux dans le village.



MÉTHODES ET SYSTÈMES TRADITIONNELS DE PRÉSERVATION DES PAYSAGES RURAUX

La sanctuarisation d'espaces en lieux d'initiation et de rites sacrés: bois, forêts et mares sacrés...



LA PÊCHE RITUELLE DE LA MARE DE BAMBA ANTOGO

(Pays Dogon – Mali) © L. Clissé

QUELQUES MÉTHODES ET SYSTÈMES TRADITIONNELS DE PRÉSERVATION DES PAYSAGES RURAUX (suite)

- La sacralisation de certains paysages habitats d'êtres surnaturels, de génies protecteurs ou de mauvais esprits.

The First Traditional Palace in the Grove

© O. Adedayo, 2016



- Osun-Oshogbo: Sacred forest, Grove and water body (Nigéria)
- **Osun-Oshogbo : Forêt sacrée, bosquet et plan d'eau (Nigéria)**

QUELQUES MÉTHODES ET SYSTÈMES TRADITIONNELS DE PRÉSERVATION DES PAYSAGES RURAUX (suite)

- Conventions locales régissant les calendriers pastoraux, agricoles et forestiers (couloirs déterminés de transhumance, périodes précises de récoltes et de consommation des nouvelles céréales produites, etc.)

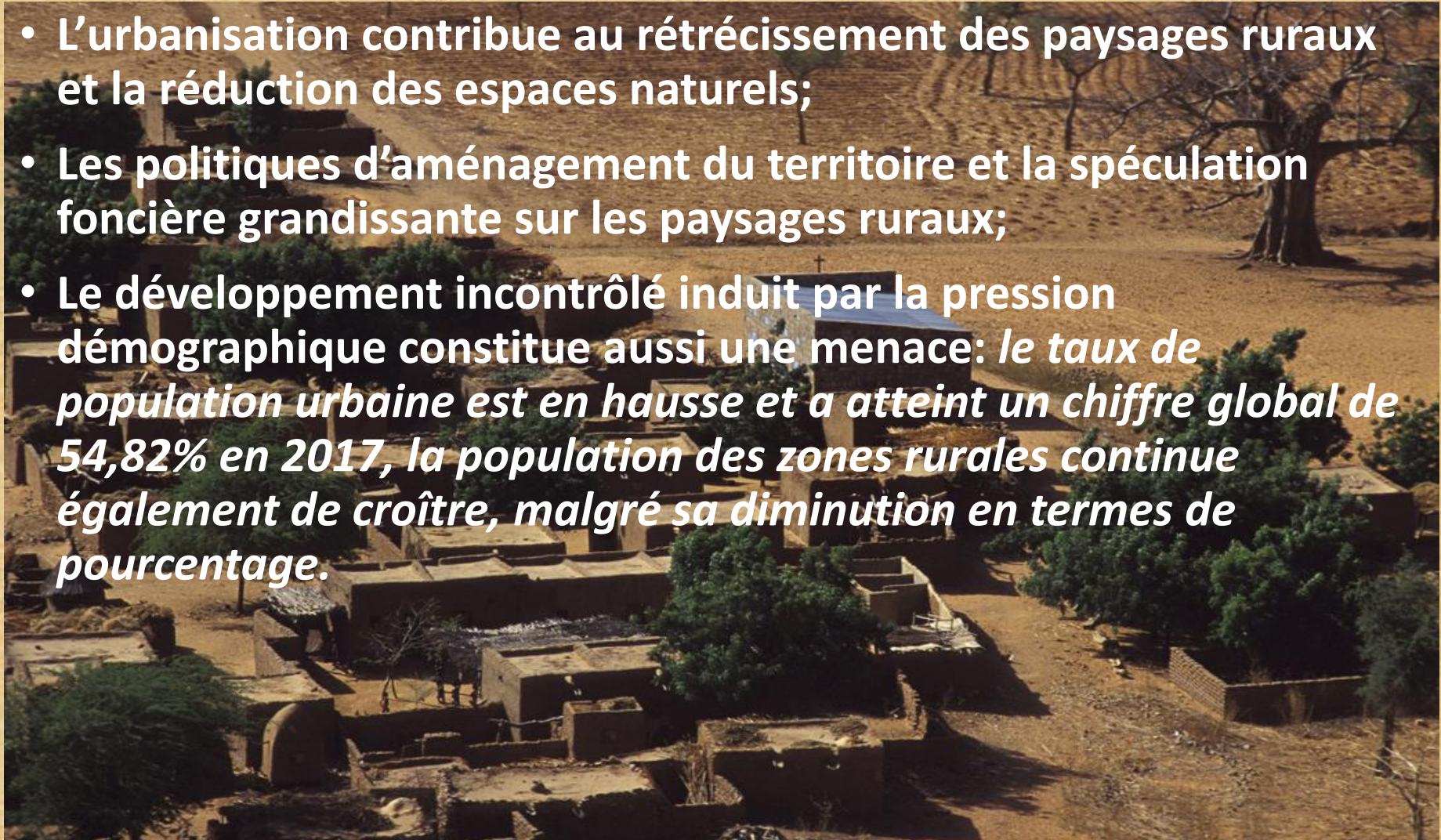


© The Barotse Cultural
Landscape Nomination Dossier

The Transhumance in Zambia (**Zambezie plain**)

DIFFICULTES ET CONTRAINTES ACTUELLES LIEES A LA GESTION DES PAYSAGES RURAUX

- L'urbanisation contribue au rétrécissement des paysages ruraux et la réduction des espaces naturels;
- Les politiques d'aménagement du territoire et la spéculation foncière grandissante sur les paysages ruraux;
- Le développement incontrôlé induit par la pression démographique constitue aussi une menace: *le taux de population urbaine est en hausse et a atteint un chiffre global de 54,82% en 2017, la population des zones rurales continue également de croître, malgré sa diminution en termes de pourcentage.*



DIFFICULTES ET CONTRAINTES ACTUELLES LIEES A LA GESTION DES PAYSAGES RURAUX (suite)

Le dépérissement des traditions culturelles et sociales qui soutendent les croyances au profit d'autres valeurs importées;

L'impact du changement climatique sur les écosystèmes et les ressources naturelles qui amenuisent les paysages et les espaces;

L'abandon de pratiques et savoirs ancestraux en matière d'aménagement et de gestion du territoire;

Le développement des pratiques agricoles modernes qui accroît les besoins en terres arables et introduit des nouvelles techniques de production.



CONCLUSION ET RECOMMANDATION

- Les systèmes traditionnels de préservation des paysages en Afrique, **fortement mis en danger**, ont permis de conserver le patrimoine rural pendant longtemps. Les changements sociopolitiques et environnementaux constituent **une menace** pour ces systèmes et méthodes ancestraux.
- La prise en compte des pratiques et systèmes traditionnels de préservation du patrimoine rural en Afrique dans l'élaboration de politiques et stratégie de développement local en vue de leur pérennisation est urgente et essentielle.

Use Calibri Light 32 Pt for Headings English/French
Utilisez Calibri Light 32 Pt pour les titres anglais / français

- Add image 220 dpi - Ajouter une image 220 dpi
- Text in Black or White Calibri 18 to 24 Point English/French
- Texte en noir ou blanc Calibri 18 à 24 points anglais / français
- No more than 5 lines-50 words - Pas plus de 5 lignes-50 mots

Use Calibri Light 32 Pt for Headings English/French
Utilisez Calibri Light 32 Pt pour les titres anglais / français

- Add image 220 dpi - Ajouter une image 220 dpi
- Text in Black or White Calibri 18 to 24 Point English/French
- Texte en noir ou blanc Calibri 18 à 24 points anglais / français
- No more than 5 lines-50 words - Pas plus de 5 lignes-50 mots

Use Calibri Light 32 Pt for Headings English/French
Utilisez Calibri Light 32 Pt pour les titres anglais / français

- Add image 220 dpi - Ajouter une image 220 dpi
- Text in Black or White Calibri 18 to 24 Point English/French
- Texte en noir ou blanc Calibri 18 à 24 points anglais / français
- No more than 5 lines-50 words - Pas plus de 5 lignes-50 mots