

# Hallazgo incidental mediastínico coexistente con una masa pulmonal

Fidel Fernández Fernández



Figura 1. Panorámica, teñida con H&E.

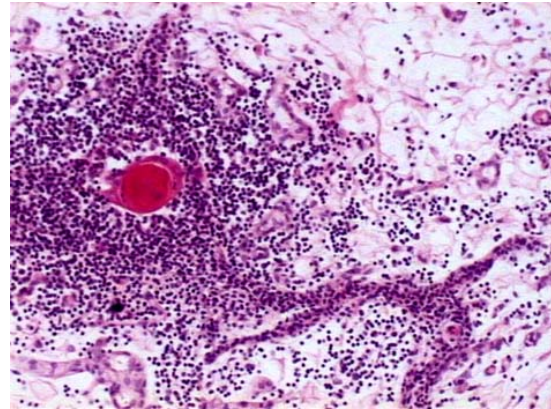


Figura 2. Detalle de la anterior

Departamento de Anatomía Patológica  
Hospital Universitario "Marqués de Valdecilla"  
Santander (Cantabria), España

**Index Terms**—Timo, involución, adulto, autopsia

## HISTORIA CLÍNICA

**H**OMBRE de 73 años con un tumor de pulmón. La muestra corresponde a mediastino anterior.

## DIAGNÓSTICO Y COMENTARIOS

### - Involución tímica

El tamaño del timo es muy variable, dependiendo de muchos factores, entre ellos la edad. En efecto, a partir de los 20 años, el timo va disminuyendo de peso y de tamaño, el parénquima se atrofia y se reemplaza por tejido adiposo [1]. A este proceso fisiológico se le conoce como involución tímica. La involución del timo también puede ocurrir en otras circunstancias (radiación,

estrés, etc.). Entre las finas trabéculas de células epiteliales, con núcleos fusiformes, y los linfocitos, resaltan los corpúsculos de Hassall, que, a veces, se quistifican o se calcifican.

### Algunas referencias en la red:

- El timo en las diferentes etapas de desarrollo:  
<http://www.unne.edu.ar/cyt/medicina/m-006.pdf>
- La involución del timo:  
<http://depa.pquim.unam.mx/inmuno/contenido/capi-2/timo-16.htm>
- Quistes y tumores tímicos:  
<http://www.sact.org.ar/timo.htm>

## REFERENCIAS

- [1] Rosai J, Levine GD. Tumors of the thymus. Washington: Armed Forces Institute of Pathology, 1976.