

CUADRO ESTRATIGRÁFICO

Escala	CUATERNARIO		Escala
	Reciente	21	
Terciario	Plioceno	16	Escala
	Mioceno	17	
Pérmico	Pérmico	15	Escala
	Pérmico a Carbonífero	14	
Carbonífero A ORDOVICIO	Carbonífero Superior	13	Escala
		11	
ORDOVÍCO		5	Escala
		6	
PRECÁMBRICO SUPERIOR		1	Escala
		2	

1. FORMACIONES LA CEBILA / ANCASTI / INFANZÓN (Para.) - Esquistos bandeados, micacitas cuarcíferas y felitas calcosilíceas.
2. COMPLEJO SIERRA BRAVA (M. EL JUMAL) / FORMACIONES CAREYA SALTANA / INFANZÓN (Para.) - Gneises y esquistos micáceos, migmatitas y metacuarolitas.
3. COMPLEJO SIERRA BRAVA (M. LA CALERA) / FORMACIONES ANCAÑAN / ABRA DEL MARTIRIZADO - Metacuarolitas, mármoles puros e impuros, dolomías y esquistos anfífolios.
4. FORMACIONES EL ARBOLITO / LA MAJADA (Para.) - Tonalitas y granodioritas sintectónicas a tardiotectónicas.
5. FORMACIONES LA CEBILA / ANCASTI / INFANZÓN (Para.) - Esquistos bandeados, micacitas cuarcíferas y felitas calcosilíceas.
6. FORMACIONES EL PORTEZUELO / ANCASTI (M. EL PORTEZUELO) / LOS DIVISADEROS - Gneises bandeados, migmatitas y esquistos inyectados.
7. FORMACIONES PIZO BELGRANO - Conglomerados y ortocuarolitas semimetamórficas.
8. FORMACIONES EL PORTEZUELO / ANCASTI (M. EL PORTEZUELO) / LOS DIVISADEROS - Gneises bandeados, migmatitas y esquistos inyectados.
9. Granodioritas y tonalitas biotíticas porfiroides.
10. Granodioritas y tonalitas biotíticas con diferenciaciones granitíferas.
11. Granodioritas y tonalitas biotíticas porfiroides con diferenciaciones granitíferas.
12. Pegmatitas y granodioritas muscovíticas y muscovíticas granitíferas.
13. Granodioritas y tonalitas biotíticas con diferenciaciones granitíferas.
14. Granodioritas y tonalitas biotíticas porfiroides con diferenciaciones granitíferas.
15. Granodioritas y tonalitas biotíticas porfiroides con diferenciaciones granitíferas.
16. FORMACIONES GUASAYÁN - Limo-arcillas yesíferas.
17. FORMACIONES LOS CERRILLOS - Areniscas rojas.
18. FORMACIONES CHOYA - Conglomerados y areniscas.
19. FORMACIONES CONCEPCIÓN - Fangulomerados.
20. FORMACIONES CONETA - Fangulomerados, arenas y limos.
21. Depósitos cuaternarios indiferenciados.
22. Depósitos aluviales.
23. Depósitos salinos.
24. Depósitos eólicos.

REFERENCIAS MINERAS

DISTRITO	NOMBRE MINERAL	MINAS	DISTRITO	NOMBRE MINERAL	MINAS				
I El Alto - Berlio	Berlio	1 La Gordita	V Ambato	Muscovita	44 Caraguay II				
		2 Ta-To-Ti			45 El Porvenir				
		3 Santa			46 El Indio				
		4 Fernanda			47 Silva				
		5 Mónica			48 Adelaida				
		6 Gladys			49 Rubynica				
		7 San Sebastián			50 Éxito				
		8 8 de julio			51 La Encrucijada				
		9 El Quebracho			52 Sol de Mayo				
		10 Santa Rita			53 Puyahualco				
		11 Buena Estrella			54 Caraguay I				
		12 El Gallego			55 La Tucumana				
		13 El Narajón			56 Los Nichos				
		14 Santa Bárbara y San Francisco			57 Don Bartolo				
		II El Portezuelo - Fluorita Los Mudaderos			Fluorita	15 Dal	VIII Ancañán	Calizas	57 Don Bartolo
						16 Cora			58 Loma Negra
						17 San Isidro			59 Santa Rita
						18 Elena			60 Villa Ancañán
						19 Payca y Cosca			61 Cantera Gómez
						20 Santa Bárbara			62 San Isidro
						21 Esquilá			63 Las Higuerillas
						22 La Casualidad			64 Puerta Chiquita
III Villamán - Lito - Berlio	Lito - Berlio		23 Joyita	IX Villa La Punta		Yeso			63 Cantera Gómez
			24 Reflejos del mar						64 Puerta Chiquita
		25 La Culpable	65 Sinchi Callo						
		26 El Infame	66 Paraná						
		27 Juan Carlos	67 Cerrillos						
		28 Loma Pelada	68 La Melita						
		IV Ancasti - Lito - Berlio	Lito - Berlio		29 Laurita		XI Ischagón	Yeso	71 Guaplayán
					30 Bibiana				72 Ischagón
					31 La Ocañón				73 Ischagón
					32 Nilofía				74 Ischagón
33 Yunca Suma	75 Siguarha								
34 Santa Gertrudis	76 Siguarha								
35 San Ignacio	77 Co. Cascabel								
36 María Ester (Be)	78 Co. Rico								
37 Ipioca II									
38 Ipioca I									
39 Flor Mueada									
40 Santa Gertrudis II									
41 Rosendo									
42 La Carlota									

REFERENCIAS CARTOGRÁFICAS

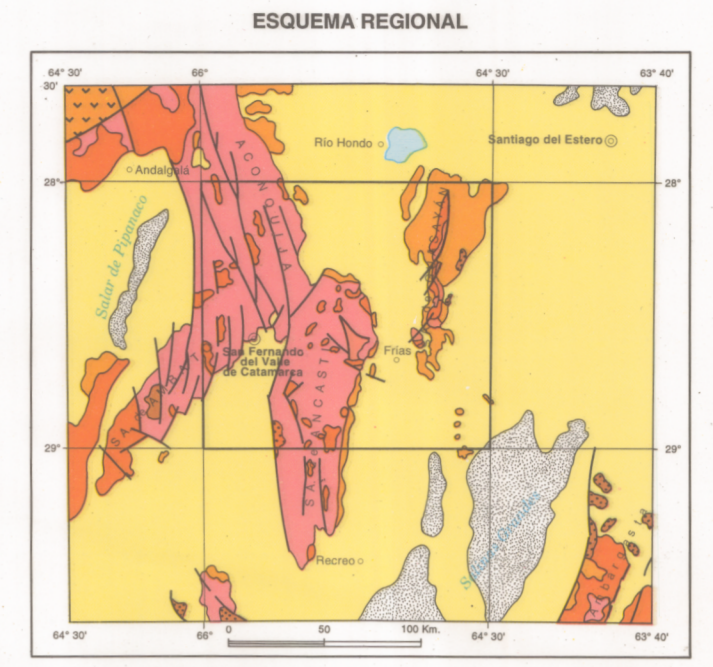
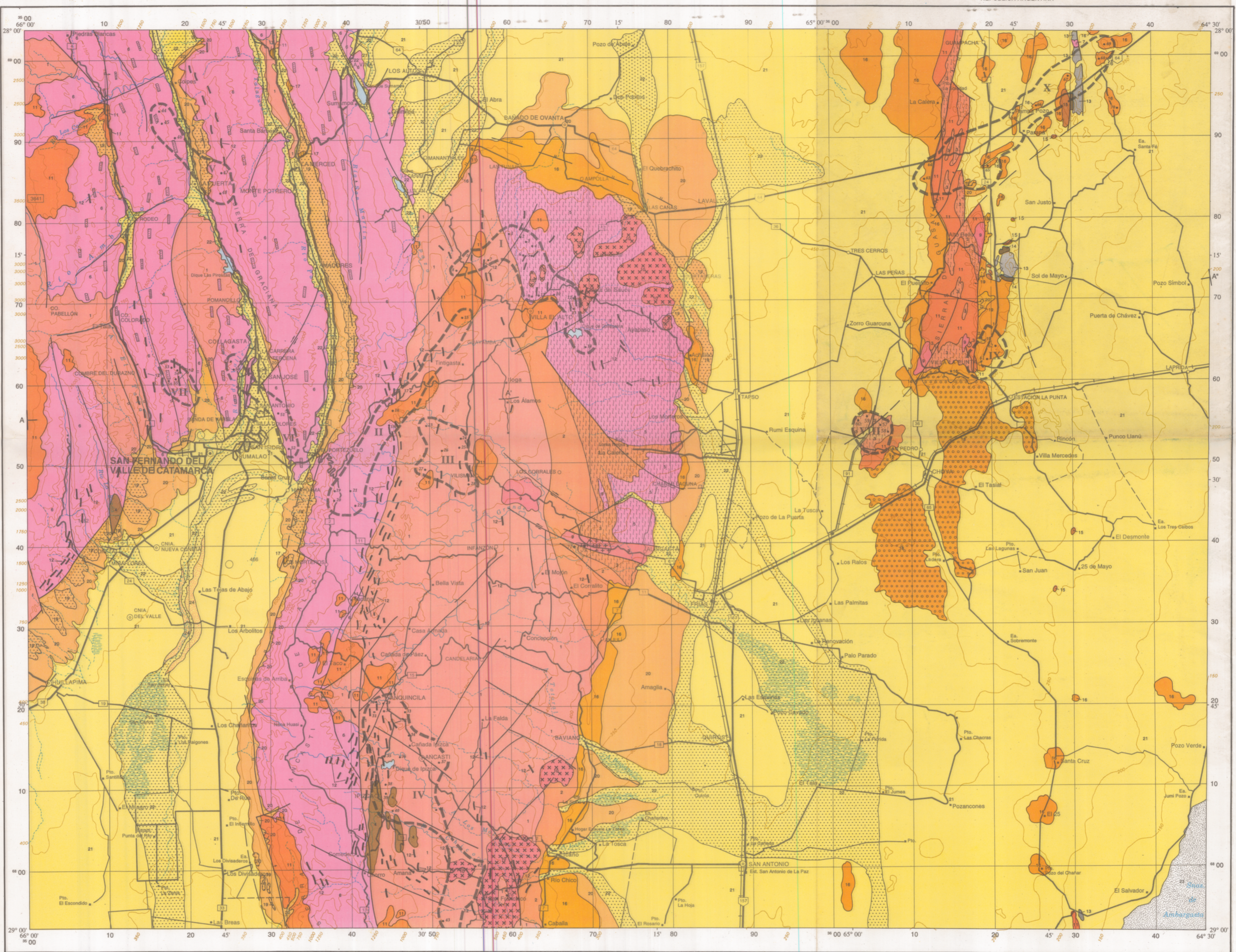
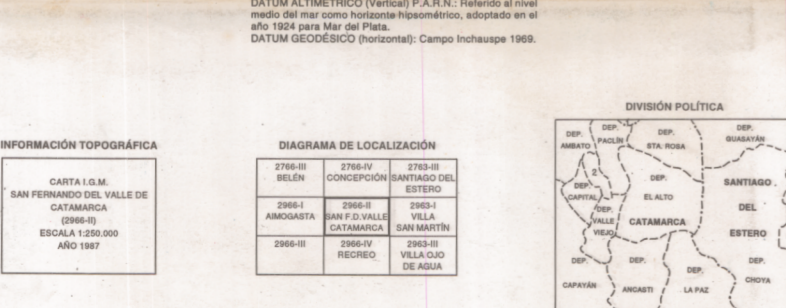
- Camino pavimentado
- Camino consolidado
- Camino de tierra
- Huella
- Ruta Nacional
- Ruta Provincial
- Puente; Dique
- Pista de aterrizaje; casa - edificio
- Corriente de agua perenne
- Corriente de agua intermitente
- Lago o laguna perenne
- Laguna intermitente
- Punto acotado (del terreno 1) de mayor altura
- Curvas de nivel y su altitud

REFERENCIAS GEOLÓGICAS

- Contacto geológico
- Falla directa a) labio bajo
- Falla inversa
- Falla con desplazamiento de rumbo
- Fractura
- Traza de perfil geológico

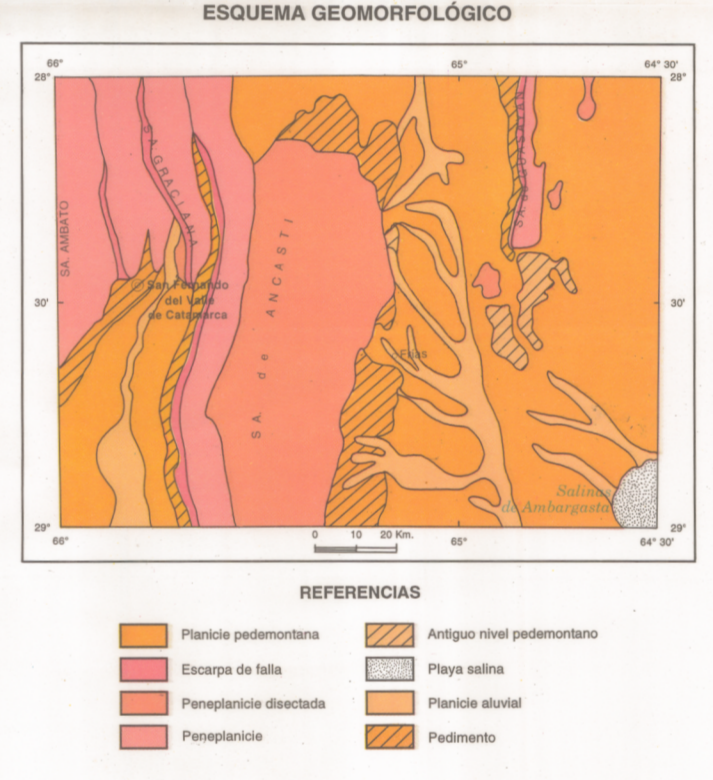
ABREVIATURAS

A.	Arroyo	L.	Laguna
Cbr.	Cumbre	Mil.	Manantial
Chac.	Chacara	Port.	Portezuelo
Cld.	Cañadón	Pto.	Puesto
Cldc.	Cerro	Sa.	Sierra
Co.	Cerro	Sns.	Salinas
Est.	Estancia		



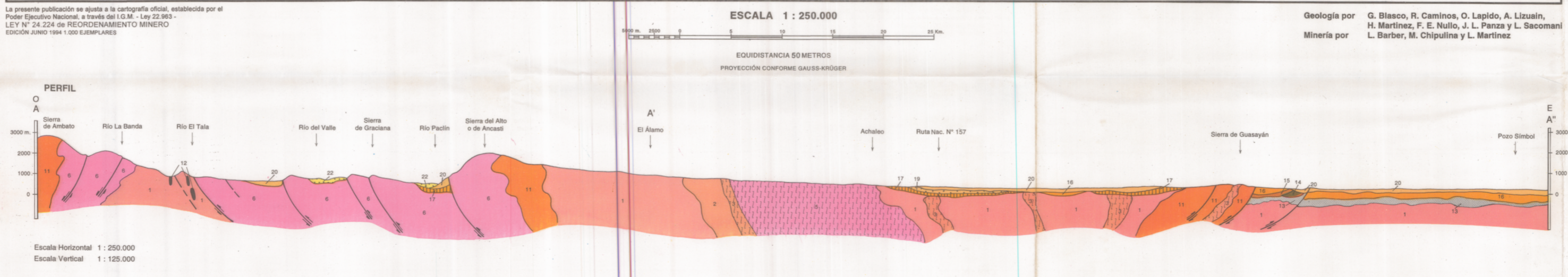
REFERENCIAS

Depósitos salinos	Cuaternario
Sedimentitas continentales	Terciario
Sedimentitas continentales	Pérmico
Granitoides	Carbonífero
Esquistos, gneises y migmatitas	Paleozoico superior
Cuarolitas y mármoles	Paleozoico inferior
	Predombro superior



REFERENCIAS

Planicie pedemontana	Antiguo nivel pedemontano
Escarpa de falla	Playa salina
Peneplanicie disectada	Planicie aluvial
Peneplanicie	Pedimento



Geología por G. Blasco, R. Caminos, O. Lapido, A. Lizuain, H. Martínez, F. E. Nullo, J. L. Panza y L. Sacomani
 Minería por L. Barber, M. Chipulina y L. Martínez