

EDIFICIO DE OFICINAS EN EL PASO ELEVADO DE LAS CALLES EDUARDO DATO-JUAN BRAVO. MADRID/ESPAÑA

(OFFICES BUILDING NEAR BRIDGE JOINING EDUARDO DATO-JUAN BRAVO STREETS IN MADRID/SPAIN)

José Ramón Azpiazu Ordóñez

Arquitecto

(131-146)

RESUMEN

En este edificio se ha procurado armonizar el conjunto, pasando de una fachada en muro-cortina con entramado muy pronunciado y tupido, a un muro-cortina completamente liso, mediante una fachada en muro-cortina con un entramado estructural de dimensiones intermedias.

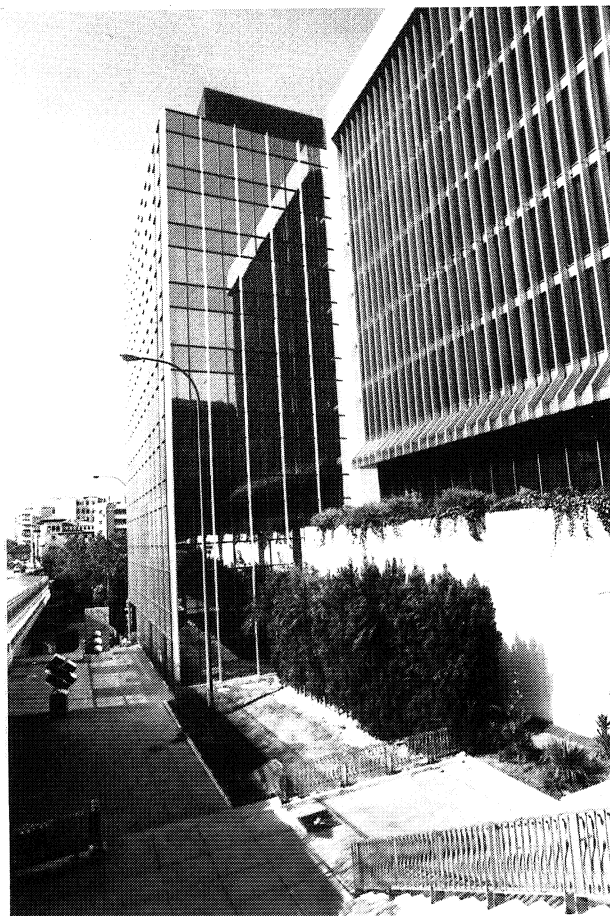
SUMMARY

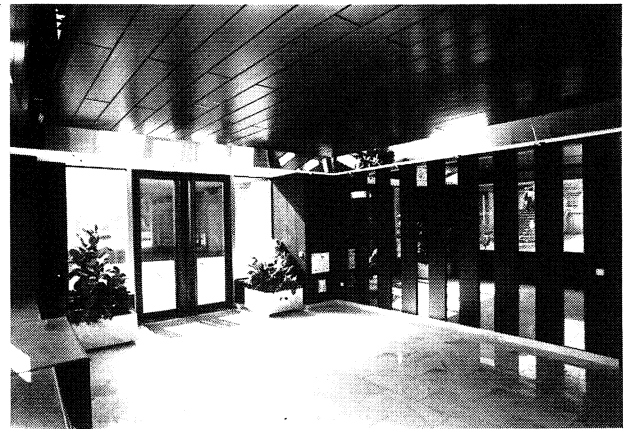
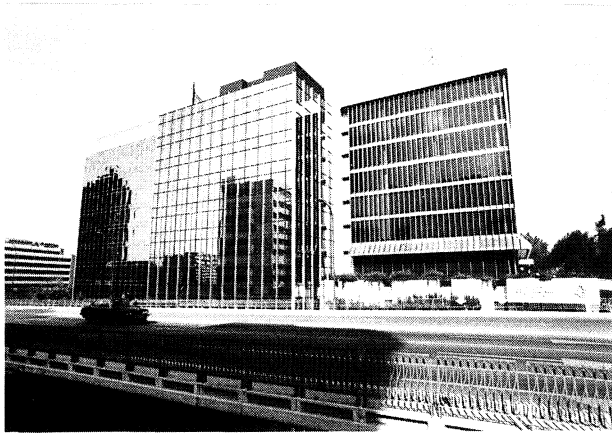
This building has been managed so as to get a harmony in the whole of its façades beginning from a curtain-wall with marked and thick framework, to a curtain-wall completely flat by means of a curtain-wall façade with a medium size structural frame.

Entre los edificios del Banco de París y del Banco Peninsular se ha construido este edificio de oficinas de 10 plantas y cuatro sótanos destinados a garaje.

Se ha procurado armonizar el conjunto pasando, de

una fachada en muro-cortina con entramado muy pronunciado y tupido (Banco de París), a un muro-cortina completamente liso (Banco Peninsular), mediante una fachada en muro-cortina con un entramado estructural de dimensiones intermedias.





Las paredes del vestíbulo principal de entrada están revestidas de un empanelado mixto de madera lacada y espejos, con el fin de dar sensación de amplitud.

La barandilla de la escalera es de madera de roble sobre armadura de hierro combinada con baldosa de vidrio.

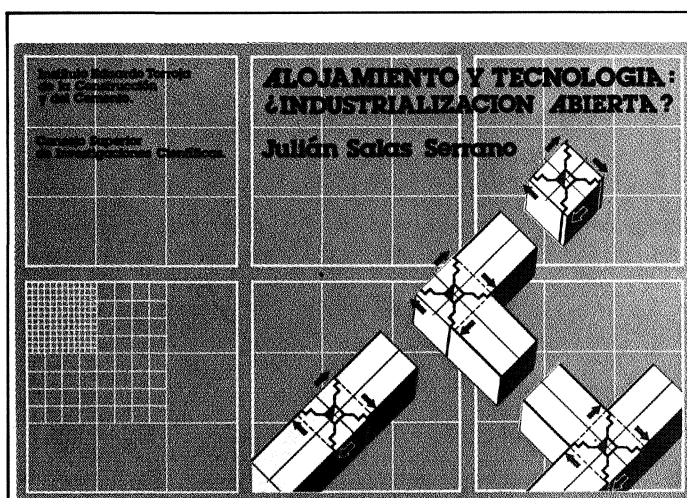
Los ascensores son de tipo Giesa de cabina con doble puerta y 1 m/s de velocidad. Maniobra con memoria y

dos velocidades, micronivelación, paracaídas, puertas automáticas e indicador luminoso de posición.

La carpintería interior en madera de roble barnizada.

La calefacción y refrigeración interior se consigue mediante un sistema de aire acondicionado fancoil con consolas ocultas en los falsos techos.

A las cuatro plantas de garaje se accede a través del garaje común de la manzana.



ALOJAMIENTO Y TECNOLOGIA: ¿INDUSTRIALIZACION ABIERTA?

JULIAN SALAS, ING. IND. (I.E.T.c.c.)

Un volumen de 160 páginas, 109 figuras y 16 tablas. Tamaño 240 × 168 mm. Encuadernado en rústica. Precios: España, 1.200 ptas; extranjero, 17 \$ USA.

SUMARIO:

Prólogo Prof. G. Ciribini.

Introducción

Capítulo 1.—La industrialización en las proclamas y manifiestos de arquitectura.

Capítulo 2.—¿Réquiem por la construcción industrializada?

Capítulo 3.—Algunos conceptos básicos.

Capítulo 4.—¿Proyecto tradicional, construcción industrializada?

Capítulo 5.—Componentes.

Capítulo 6.—La coordinación dimensional hoy.

Capítulo 7.—Flexibilidad, intercambiabilidad y catálogos.

Capítulo 8.—Industrialización, normativa y calidad.

Capítulo 9.—Reflexiones finales.

publicación del

INSTITUTO EDUARDO TORROJA