

## **villa olímpica**

M. GONZALEZ RUL  
A. HERNANDEZ NAVARRO  
C. ORTEGA VIRAMONTES  
R. TORRES MARTINEZ  
V. MEDEL  
arquitectos

### **sinopsis**

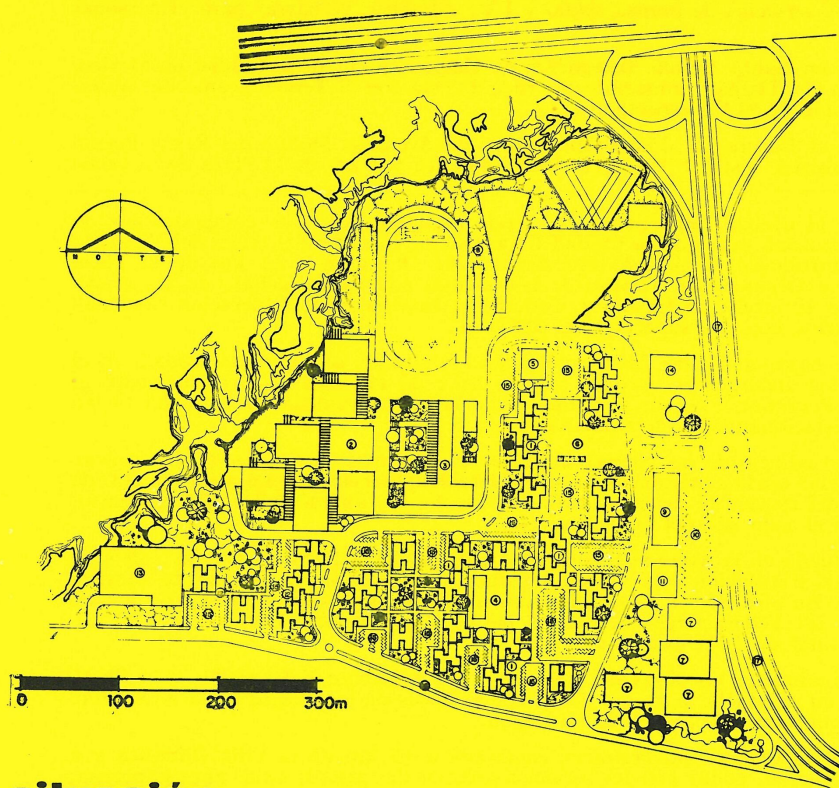
En esta Villa Olímpica fueron organizados varios sectores, destinados a residencia masculina; residencia femenina; zona de prensa y T.V.; servicios generales; servicios administrativos y de recepción; etc.

Los edificios de apartamentos pertenecen a dos tipos: unos de 6 plantas y otros de 10; pero en todos los casos con cuatro apartamentos por planta.

Todo ello fue proyectado con el fin de que sirviera, después de los Juegos Olímpicos, como conjunto urbano popular, en régimen de condominio, formado por 29 edificios, con un total de: 900 apartamentos; escuelas; clínicas; zonas comerciales; templo parroquial; club, y «lienzo charro».

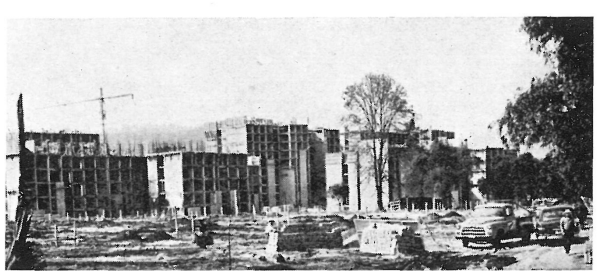
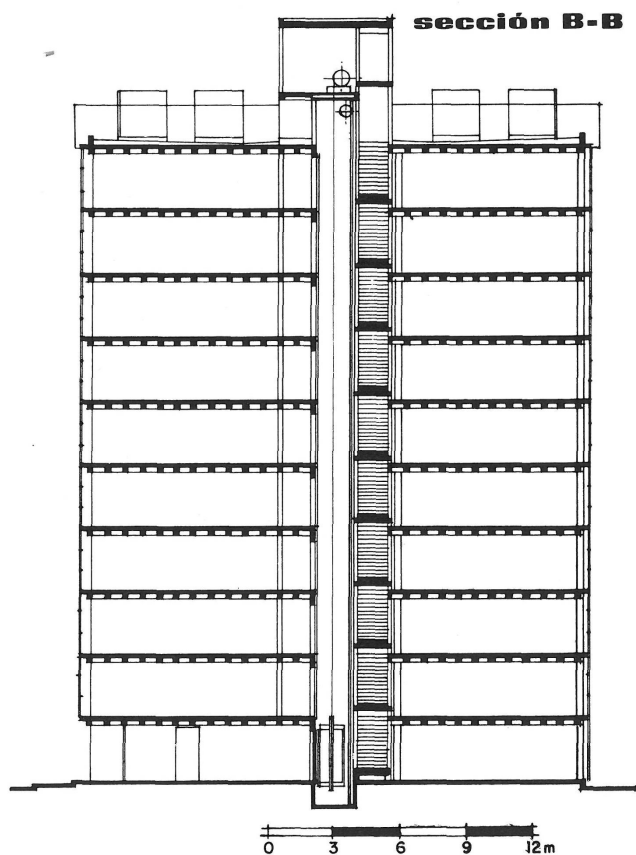
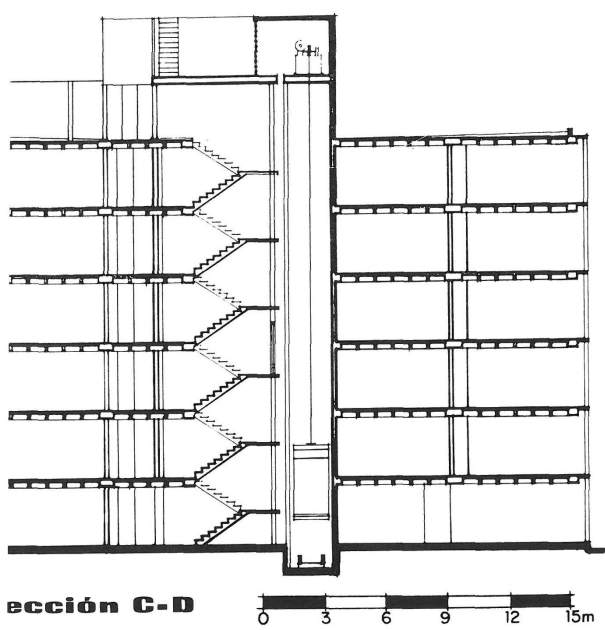
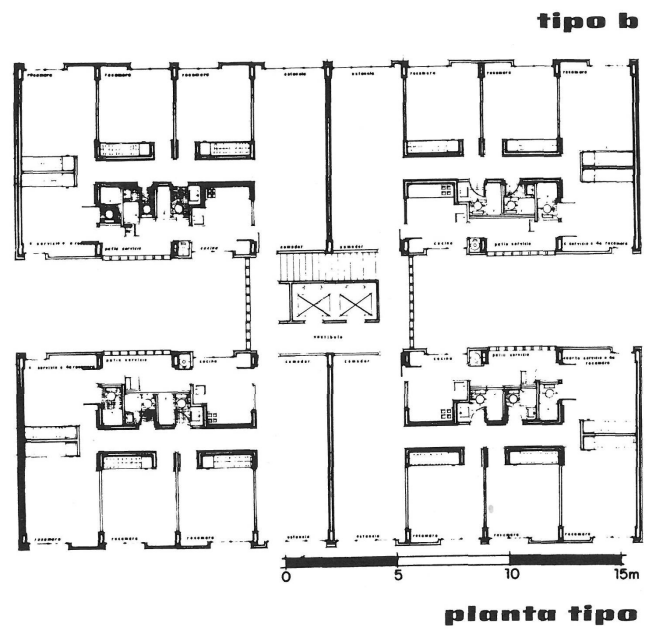
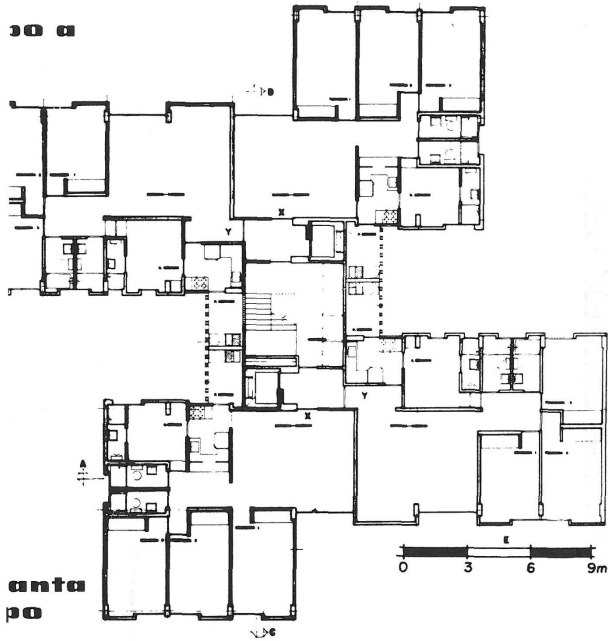
### **planta de conjunto**

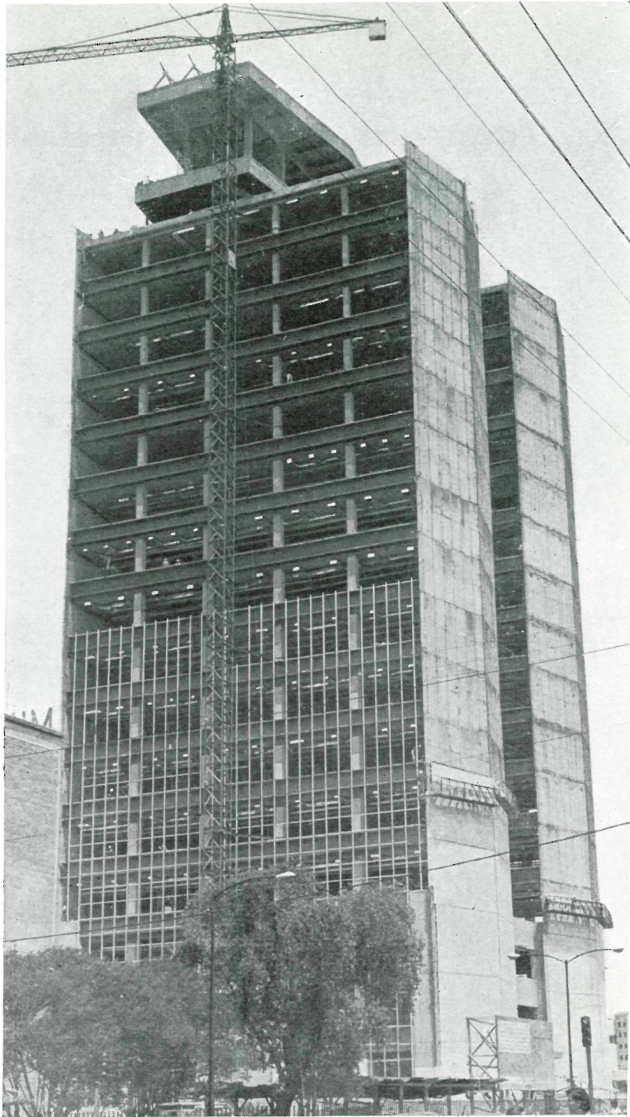
1. Habitación Villa Olímpica.—2. Comedores.—3. Club Internacional.—4. Zona comercial.—5. Clínica.—6. Plaza.—7. Gimnasios a cubierto.—8. Campos de entrenamiento.—9. Control y registro.—10. Autobuses.—11. Aduana.—12. Habitación para prensa.—13. Centro de prensa.—14. Administración.—15. Estacionamientos.—16. Camino de Santa Teresa.—17. Avenida Insurgentes.—18. Anillo periférico.



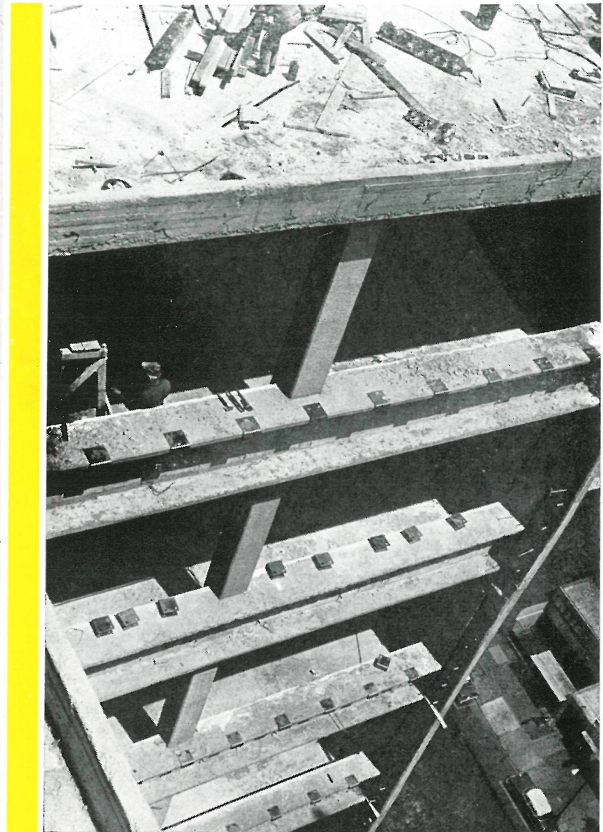
### **situación**

# bloques de apartamentos





## torre de telecomunicación



Situada en la confluencia del Anillo Periférico con las Avenidas Insurgentes Sur y camino a Santa Teresa, fue proyectada pensando en que, después del Certamen Olímpico, constituya un conjunto popular, en régimen de condominio, formado por 29 edificios, con un total de: 900 apartamentos; escuelas; clínicas; zona comercial; templo parroquial; club, y «lienzo charro».

La ubicación de esta Villa Olímpica fue detenidamente estudiada y, después de considerar diversos emplazamientos, fue elegido este lugar situado a 3,8 km del Estadio Olímpico.

De los edificios erigidos, los «permanentes» fueron construidos a base de estructura de hormigón armado, con muros de cerramiento de fábrica de ladrillo y algunos de barro comprimido; los acabados son tradicionales.

Los edificios «provisionales» fueron construidos con estructura metálica, muros de cerramiento a base de ladrillo, y tableros: metálicos, plásticos, de madera, etc., según los casos y los sitios.

Fueron organizados y claramente diferenciados en esta Villa Olímpica varios sectores, destinados: a habitación masculina, habitación femenina, zona de prensa y T.V., servicios generales y servicios administrativos y de recepción.

Respecto al sector dedicado a instalaciones para «habitación», los edificios de apartamentos pertenecen a dos tipos, de 6 y de 10 plantas, pero en todos los casos con cuatro apartamentos por planta.

Cada uno de los apartamentos comprende: una estancia comedor; tres dormitorios; dos cuartos de baño con W. C., lavabo y ducha; cocina; dormitorio; aseo para el servicio; y además una pequeña terraza para tendedero de ropa.

El Centro Principal de Prensa consta de dos plantas; y albergó: las oficinas de registro y archivo de documentación; zona de trabajo; local para entrevistas; oficinas de traductores; oficina del comité organizador; calculadoras; laboratorios fotográficos; transmisión y recepción de datos; oficinas de agencias de noticias; etc.

El Club Internacional dispone de: un auditorio para 800 personas; sala de conferencias para 200 personas; salas de juegos de mesa; piscina con sus baños, aseos y vestuarios independientes para ambos sexos; etc.

Algunos servicios olímpicos, tales como los administrativos, comedores, y gimnasios de entrenamiento, fueron alojados en construcciones desmontables con el fin de que puedan ser retiradas a la terminación del Certamen Olímpico.

Concretamente los comedores —que son 7 en total— de la Villa Olímpica fueron edificados a base de dos salas, con cabida para 250 asientos cada una, y una cocina común.

Además de los gimnasios de entrenamiento para boxeo y lucha, dispone de una pista y campo para atletismo, los cuales han sido construidos con iguales características y acabados que los del Estadio de la Ciudad Universitaria.

Finalmente, y aprovechando el hecho de que al iniciarse las obras en la Villa Olímpica fueron descubiertas ruinas arqueológicas de las primitivas culturas autóctonas, que pueden datar de más de 40.000 años, ya que estaban bajo el manto de lava de la erupción del volcán Xitle, se creó una zona arqueológica con teatro al aire libre.



Techo entrada principal.