

148 - 48

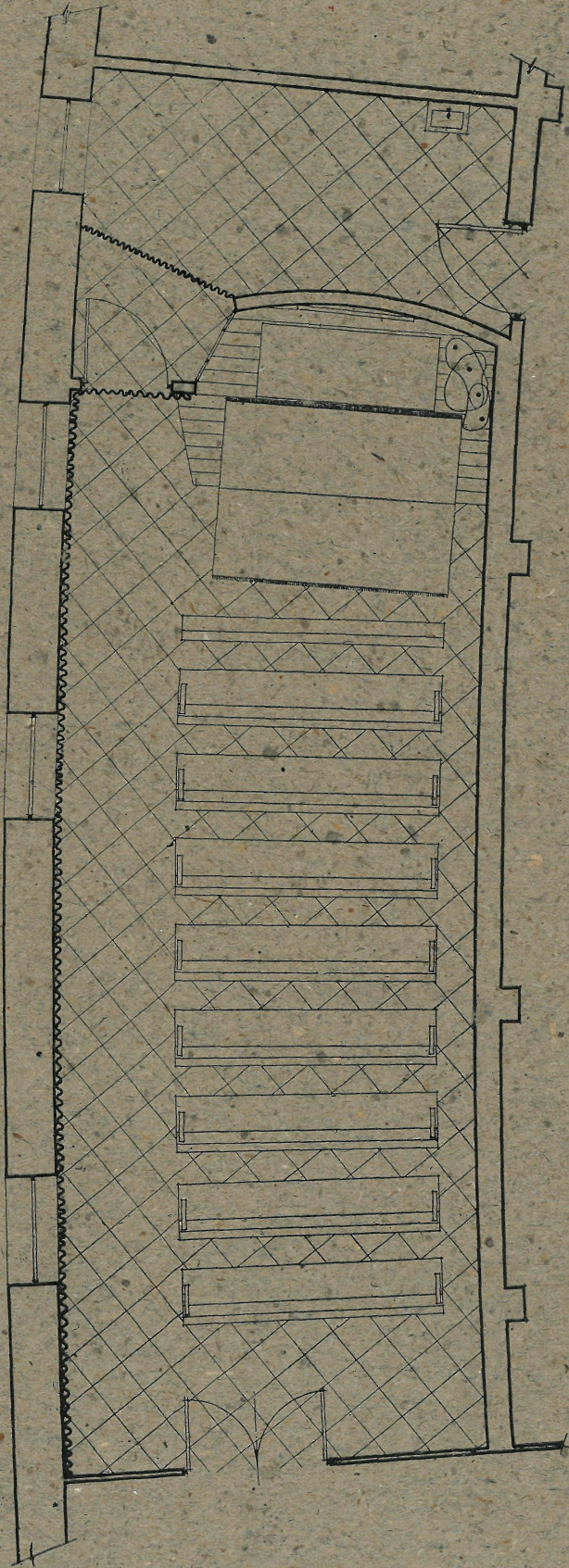
capilla, en Costillares

F. CASSINELLO, arquitecto

Dignidad formal y sencillez constructiva presidieron la concepción de esta capilla, en Costillares, dedicada a su Santo Patrón, Juan de Ortega.

La nave, entre muros paralelos — a izquierda: en cortina de terciopelo rojo, de suelo a techo; y a derecha: en paramento pintado al faserit verde—, está resuelta con gran limpieza de líneas, que convergen hacia el altar.

planta



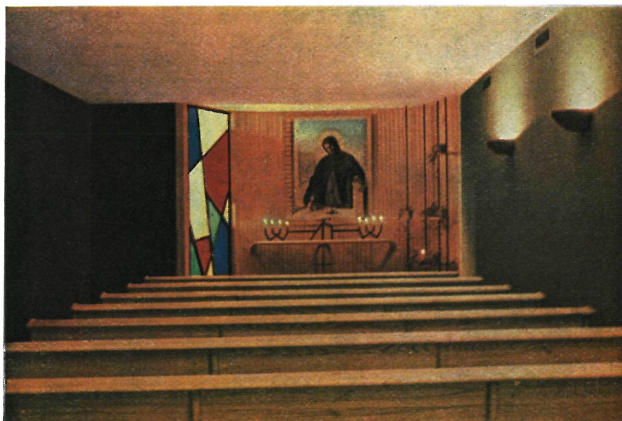
Los bancos, uniformemente espaciados, cortan transversalmente la nave, dándole profundidad a su perspectiva.

La luminosidad suave y monocroma del ambiente es rota al fondo, de forma fantástica y sorprendente, por la riqueza cromática de la vidriera lateral del altar. De este modo, la atención está obligada hacia esta zona, en la que se acusa el original trazado de la mesa del altar—resuelta en lámina de madera de castaño encerada en su color—, y la ininterrumpida línea quebrada de los candelabros, cruz y sagrario—siluetados en tubo de acero esmaltado—.

El frente del altar, en muro curvo, revestido con enlistonado de madera, está presidido por un cuadro del Santo Patrón dirigiendo la construcción de la iglesia del pueblo—que hoy lleva su nombre—, obra de la pintora Marisa Roeset.

Las tres cruces, motivo de la composición de la vidriera lateral, están realizadas con perfiles metálicos, en T y L, y junquillos de madera, que enmarcan los diferentes paños, de cristales, de colores simples y luminosos.

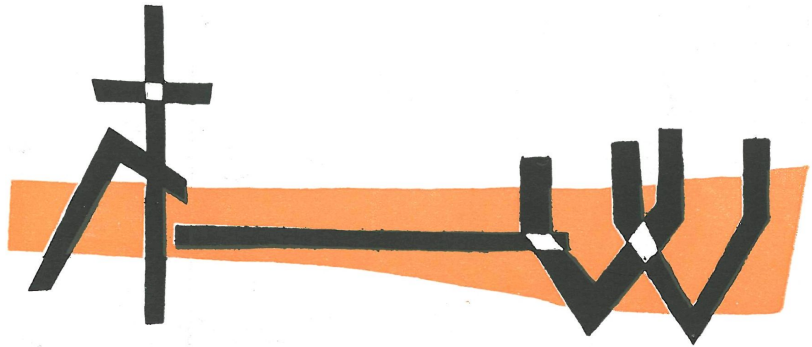
La mesa lateral, para ayuda del servicio religioso, ha sido sustituida por recortadas formas de madera, enlazadas por tubos metálicos verticales, que contribuyen a equilibrar y armonizar el frente del altar.



detalles de interiores



Fotografías: M. García Moya



INFORMES DE LA CONSTRUCCION 87