

# 平安女学院短期大学における 学生実態調査報告

学 生 部

## 1. 本調査の目的

この調査は、本学学生が本学における学生生活を、どのように考え、何を求め、自分達自身に起こる問題を、どのように解決してゆくかを調査すると共に、各科間を比較して、それぞれの科の特質を知り、又共通の問題点を発見することによって、本学の今後の問題を考える参考資料にすることを目的とした。

## 2. 本調査の経過

本学における学生に関する資料不足、現実の問題を断片的に捉えて討議し、解決することも必要であるが、学生数の増加と共に、全学生の実態を知る必要性を痛感し、本年度学生部の年間行事計画の一環として考えられた。

調査の形式はアンケートによって、全学生を対象に行なうこととし、5月初旬原案を作成し、学生部会での修正ののち、6月中旬に実施した。

## 3. 調査対象の学年、科別在籍者数と回答者数

科別	全 学		英 文 科		キリスト 教科		保 育 科		家政科被服		家政科食物	
	在籍	回答	在籍	回答	在籍	回答	在籍	回答	在籍	回答	在籍	回答
人 数	1,241	962	357	212	94	82	295	258	250	217	245	193
回収率	77.5%		59.4%		87.2%		87.5%		86.8%		78.8%	
1 年	647	504	191	117	51	45	147	126	129	126	129	90
2 年	594	458	166	95	43	37	148	136	121	91	116	103

\* 回収率 77.5% であるが一クラス未回収となっており、これを除くと回収率 80.6%となる。

#### 4. 調査結果の取り扱い

この調査はあくまでも基礎調査であり、調査に関する分析は今後続けるものとし、数的な結果だけを報告することにとどめ、今後学生も、学校側としても一歩前進するための資料になれば幸である。

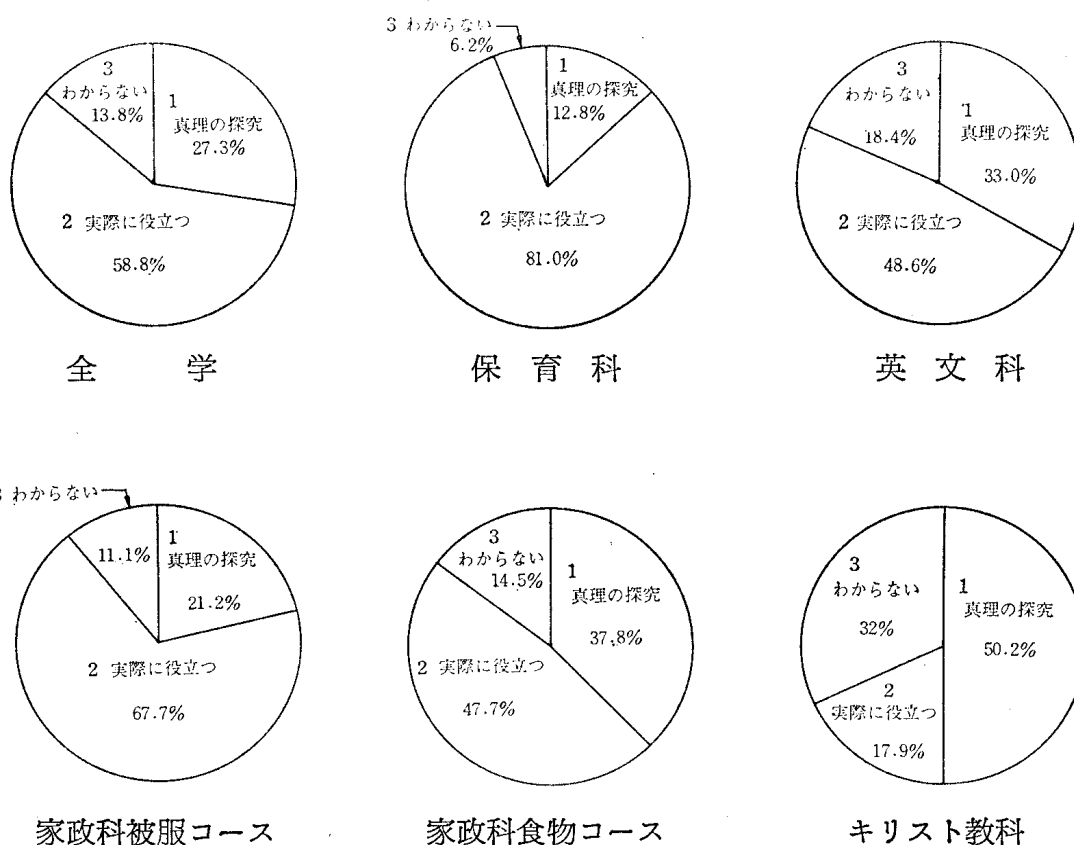
#### 5. 調査結果報告

アンケートによる調査質問の内容と結果は下記の通りです。

問1. あなたが大学で勉学する目的は真理の探究にあると思いますか。それとも実際に役立つことにあると思いますか。あなたの考えに一番近いものを一つだけ選んで下さい。

1. どちらかといえば真理の探究の方
2. どちらかといえば実際に役立つ方
3. わからない

〈全学及び科別集計〉



学 年 別 集 計			保育科	英文科	家政科 被服	家政科 食物	キリス ト教科
Ⅰ年	1	どちらかといえば真理の探究の方	10.3	35.0	13.5	37.8	48.9
	2	どちらかといえば実際に役立つ方	84.1	47.9	76.2	55.6	22.2
	3	わからない	5.6	17.1	10.3	6.7	28.9
Ⅱ年	1	どちらかといえば真理の探究の方	15.2	30.5	31.9	37.9	51.4
	2	どちらかといえば実際に役立つ方	78.0	49.5	56.0	40.8	13.5
	3	わからない	6.8	20.0	12.1	21.3	35.1

(単位%以下全て同じ)

問2. あなたが本学を志望するようになった主な動機は次の中のどれだと思いますか。あなたの考えに一番近いものを一つだけ選んで下さい。

		保育科	英文科	家政科 被服	家政科 食物	キリス ト教科
1	父母または近親者のすすめによって	22.0	15.5	19.8	27.1	12.3
2	友人のすすめによって	1.2	3.8	2.5	2.1	1.1
3	先輩・知人のすすめによって	3.4	2.4	3.5	4.2	4.9
4	母校の先生のすすめによって	6.2	14.2	14.4	17.7	18.1
5	はじめから自分の志望意志による	67.2	64.2	55.9	47.9	62.5

問3. あなたは本学がキリスト教主義の学校であることを知って受験しましたか。

		全 学
1	よく知っていた	91.2
2	余り知らなかった	8.0
3	全然知らなかった	0.6

問4. a あなたは他の大学に行っていたらよかったと感ずることがありますか。あなたの考えに一番近いものを一つだけ選んで下さい。

		保育科	英文科	家政科 被服	家政科 食物	キリス ト教科
1	いつでもそう思う	5.4	12.7	7.8	7.8	14.8
2	時々そう思う	59.8	64.6	58.5	67.9	52.6
3	考えたこともない	13.1	6.6	12.9	10.9	12.6
4	来てよかったと思う	21.6	16.0	20.7	13.5	20.1

b 上の問に対して(1)または(2)と答えた方はどのような理由でそう思いますか。具体的に書いて下さい。

主な具体例は下記の通りである。

#### 保育科一年

共学の方が良い	10名
四年制大学へ行きたい	7名
科目に対する自信不足	13名
自分の志望した大学(学部)と違う	5名

#### 保育科二年

政治的, 社会的関心がうすい	9名
四年制大学へ行きたい	10名
期間が短かすぎる	9名
専門学校化している	5名
授業程度が低い(高校の延長)	11名
忙しい	15名
共学の方が良い	10名

#### 英文科一年

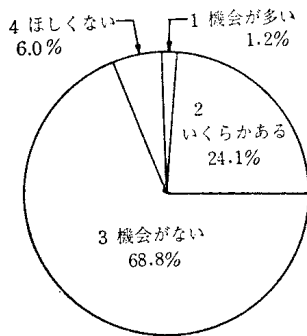
自分の志望した大学(学部)と違う	11名
四年制大学へ行きたい	9名
授業程度が低い(高校の延長)	11名
活気がない	7名
期間が短かすぎる	5名

雰囲気があわない	9名
忙しい	8名
施設が悪い。キャンパスがほしい	6名
共学の方が良い	6名
教員、助手に対する不満	5名
英文科二年	
授業程度が低い（高校の延長）	6名
活気がない	6名
四年制大学へ行きたい	12名
共学の方が良い	6名
家政科被服一年	
志望した大学（学部）と違う	18名
共学の方が良い	7名
派手でのんきな雰囲気	6名
家政科被服二年	
四年制大学へ行きたい	10名
授業程度が低い（高校の延長）	8名
期間が短かすぎる	6名
共学の方が良い	7名
家政科食物一年	
栄養士の免許が取れない	14名
授業程度が低い（高校の延長）	7名
雰囲気が悪い（授業時）	7名
教員に対する不満	7名
派手でのんきな平安ムード	6名
志望した大学（学部）と違う	5名
家政科食物二年	
志望した大学（学部）と違う	6名

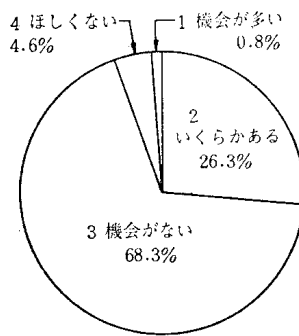
授業程度が低い（高校の延長）	7名
四年制大学へ行きたい	7名
花嫁修業のおじょうさん学校	6名
キリスト教科一年	
カリキュラムに不満	16名
キリスト教科二年	
共学の方が良い	7名
四年制大学へ行きたい	6名

問5. a あなたは先生との交わりの機会が授業時間以外にありますか。

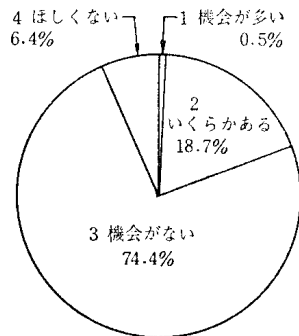
- |          |              |
|----------|--------------|
| 1. 機会が多い | 2. いくらか機会がある |
| 3. 機会がない | 4. ほしくない     |



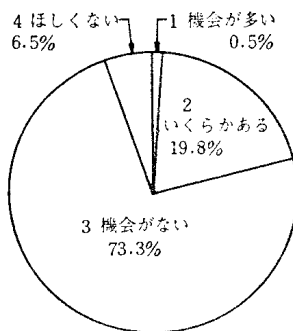
全学



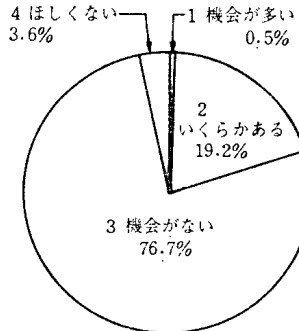
保育科



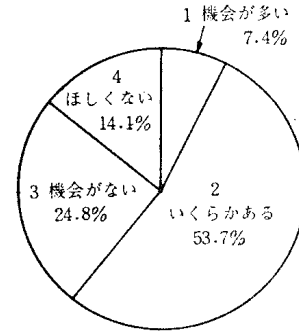
英文科



家政科被服コース



家政科食物コース



キリスト教科

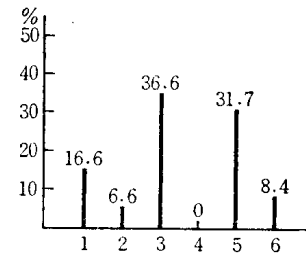
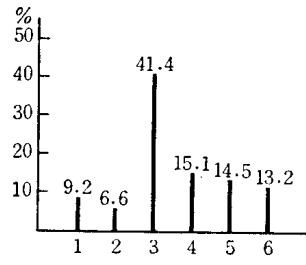
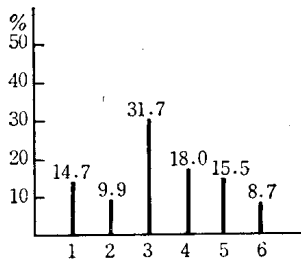
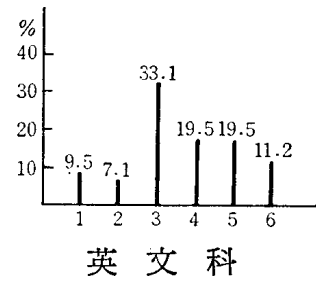
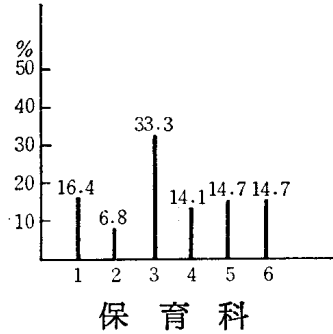
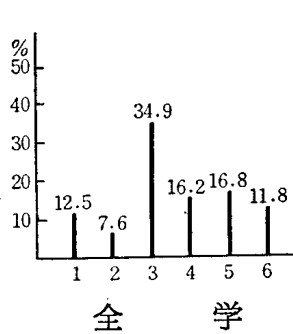
b 機会がないと思う人はその原因は次のどれだと思いますか。一つだけ選んで下さい。

- |           |           |           |
|-----------|-----------|-----------|
| 1. 学生数が多い | 2. 教師が忙しい | 3. 学生の無関心 |
|-----------|-----------|-----------|

4. 教師の無関心

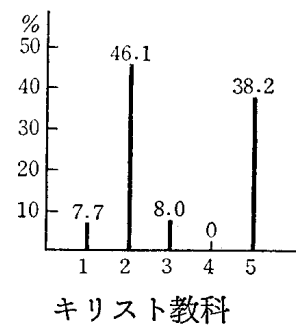
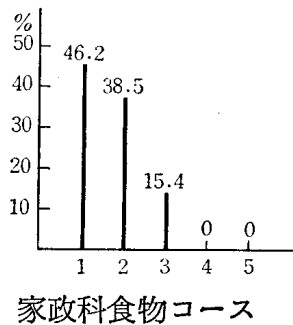
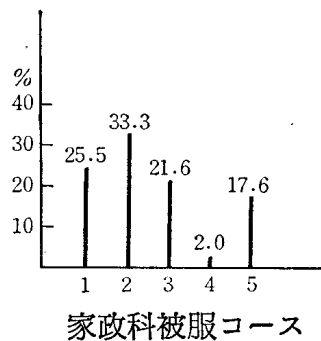
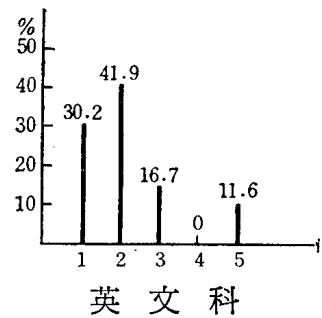
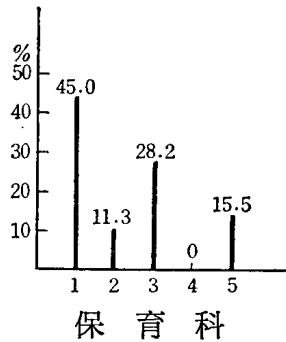
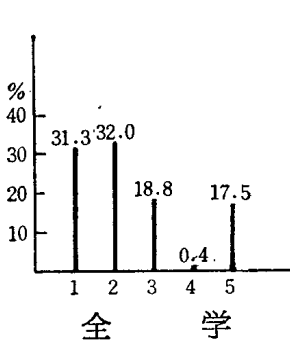
5. 学生が敬遠

6. その他（具体的に書いて下さい）



c aで1.2に答をした人はどのような機会をとらえますか。

1. クラブ活動を通して
2. 直接研究室等をたずねて
3. 授業時間終了後
4. 家に遊びに行く
5. その他



問6. a あなたは学内外を問わず何かクラブやサークル，その他の団体に加わっていますか。具体的に書いて下さい。

〔回答省略〕

b 学内のクラブ活動に参加している人はクラブ活動が学業の重荷になっていると思いますか。

		保育科	英文科	家政科 被服	家政科 食物	キリス ト教科
1	非常に重荷になっている	2.2	0	0	0	0
2	かなり重荷になっている	9.7	3.8	4.9	1.2	5.6
3	少しは重荷になっている	30.0	20.0	27.2	25.3	30.5
4	重荷とは思わない	52.7	72.4	65.0	67.8	55.5
5	わからない	5.4	3.8	2.9	5.7	8.4

c 学内のクラブ活動は経済的（部費，その他の費用）な面であなたに

		保育科	英文科	家政科 被服	家政科 食物	キリス ト教科
1	非常に負担である	4.3	2.5	3.9	8.0	16.7
2	かなり負担である	30.4	27.8	30.1	29.9	25.0
3	殆んど負担は感じない	65.2	69.6	66.0	62.1	58.4

d 学外のクラブ，サークル団体の活動のみに参加している方は学内のクラブ活動について

		保育科	英文科	家政科 被服	家政科 食物	キリス ト教科
1	無関心である	5.0	25.0	9.1	20.0	29.5
2	関心はあるが適当な部がない	55.0	37.5	72.7	26.7	33.1
3	学内のクラブ活動はつまらない	20.0	6.3	0	13.3	6.3
4	その他	20.0	31.3	18.2	40.0	37.5



問7. 全くクラブ、サークル、団体等の活動に参加していない人はその理由として、あなたの理由に一番近いものを次の中から選んで下さい。

全学及び科別集計		保育科	英文科	家政科 被服	家政科 食物	キリスト 教科	全学
1	経済的に困難	0.6	0	0	0	3.3	0.6
2	学業にさしつかえる	8.5	3.1	8.3	0.9	28.0	8.6
3	アルバイト、家事手 伝等で暇がない	4.9	6.3	3.0	4.4	19.4	6.7
4	通学の関係から帰りが 遅くなる	22.6	14.5	8.3	9.6	6.0	13.3
5	クラブ活動に参加する よりも他のことを したい	15.9	13.8	15.0	15.8	6.8	14.0
6	自分の時間がほしい	7.3	20.8	27.1	14.0	5.4	15.5
7	適当なところがない	26.8	29.6	26.3	31.7	2.7	26.5
8	適当だと思ふところがあ っても加入方法 がわからない	3.7	1.9	0	1.8	0	1.7
9	関心がない	2.4	1.9	5.3	7.9	6.8	4.3
10	その他	7.3	8.2	6.8	5.3	21.6	8.6

学年別集計		保育科		英文科		家政科 被服		家政科 食物		キリスト 教科	
		I年	II年	I年	II年	I年	II年	I年	II年	I年	II年
1	経済的に困難	0	1.1	0	0	0	0	0	0	6.6	0
2	学業にさしつかえる	5.3	11.2	4.6	1.4	12.7	3.2	0	1.4	53.3	2.7
3	アルバイト家事手 伝等で暇がない	5.3	4.5	5.7	6.9	0	6.5	6.7	2.9	33.3	5.4
4	通学の関係から帰りが 遅くなる	30.7	15.7	18.4	9.7	11.3	4.8	13.3	7.2	6.6	5.4
5	クラブ活動に参加するよ りも他のことを したい	10.7	20.2	12.6	15.3	12.7	17.7	13.3	17.4	0	13.5
6	自分の時間がほしい	8.0	6.7	19.5	22.2	25.4	29.0	11.1	15.9	0	10.8
7	適当なところがない	26.7	27.0	28.7	30.6	29.6	22.6	44.4	36.2	0	5.4
8	適当だと思ふところがあ っても加入方法がわ からない	1.3	5.6	1.2	2.8	0	0	4.4	0	0	0
9	関心がない	2.7	2.2	1.2	2.8	2.8	8.1	2.2	11.6	0	13.5
10	その他	9.3	5.6	8.1	8.3	5.6	8.1	2.2	7.2	0	43.2

問8. a あなたは学生会活動について関心がありますか。

		保育科	英文科	家政科 被服	家政科 食物	キリス ト教科
1	あ る	20.9	13.7	11.6	13.5	16.4
2	少しある	46.5	49.5	57.2	53.4	40.3
3	な い	32.6	36.8	31.2	33.2	43.5

b 前問で(1)(2)に答えた人はその活動のどの分野に関心がありますか。

		全 学
1	中央委員会を通してのクラスへの働きかけ	11.4
2	学生の意見, 希望を学校側に伝えること	37.5
3	クラブ活動への援助	13.5
4	学校行事の遂行及び協力	17.8
5	講演会, 研究発表等の活動	9.3
6	政治的活動	6.1
7	その他	4.3

問9. あなたは余暇（勉学，講義及び予習復習，学内クラブ活動，アルバイト，通学時間等を除く自由な時間）の時間がありますか。

		保育科	英文科	家政科 被服	家政科 食物	キリス ト教科
1	十分ある	4.7	8.0	9.2	17.2	14.6
2	割合ある	36.6	48.1	25.3	49.5	46.8
3	あまりない	51.0	35.8	50.7	30.2	32.6
4	な い	7.8	8.0	14.7	2.6	6.3

問10. あなたは余暇をどのように過していますか。具体的に書いて下さい。

余暇の利用

項 目	科 学 年		保育科		英文科		家政科 被服		家政科 食物		キリス ト教科		全学
	1年	2年	1年	2年	1年	2年	1年	2年	1年	2年	1年	2年	
読 書	35	35	43	39	32	27	29	29	16	19			304
趣味 娯楽 {TV, けいこごと 映画, 音楽鑑賞等	62	71	60	59	47	54	42	51	11	17			474
友人との 交わり	13	19	21	20	7	16	13	8	3	3			123
そ の 他	17	9	9	10	6	5	6	7	5	4			78

(単位 人)

問11. a 最近合同ハイキングのさそいをあなたは他校の学生から受けたことがありますか。

		保育科	英文科	家政科 被服	家政科 食物	キリス ト教科
1	あ　　る	31.9	38.7	39.7	39.6	33.0
2	な　　い	68.1	61.3	59.3	59.9	67.0

b あると答えた方は次の間に答えて下さい。

そのときあなたはどうしましたか。

		保育科	英文科	家政科 被服	家政科 食物	キリス ト教科
1	ことわった	32.9	40.2	43.7	35.9	51.3
2	合同ハイキングに興味があったので行くことを約束した	26.8	30.5	27.6	24.4	16.3
3	どうしてよいのかわからないので校友に相談した	13.4	4.9	6.9	16.7	2.5
4	合同ハイキングに興味がないので相手にしなかった	12.2	11.0	14.9	16.7	22.5
5	その他	14.6	13.4	6.9	6.4	7.5

c ないと答えた方は次の間に答えて下さい。

もしも、あなたが合同ハイキングにさそわれたらどうしますか。

		保育科	英文科	家政科 被服	家政科 食物	キリス ト教科
1	よろこんで行く	5.7	6.0	3.2	1.7	7.9
2	前後のことを考えて、担任、友人、その他学校の関係者と相談の上行く	37.1	45.9	51.2	52.1	31.8
3	ことわる	46.3	42.1	42.4	41.9	56.4

問12. a あなたは見知らぬ男性からドライブにさそわれたことがありますか。

		保育科	英文科	家政科 被服	家政科 食物	キリス ト教科
1	あ　　る	25.8	35.4	32.7	36.8	45.2
2	な　　い	74.2	64.2	67.3	62.7	54.8

b 「ある」と答えた方は、そのときあなたはどうしましたか。

		保育科	英文科	家政科 被服	家政科 食物	キリス ト教科
1	a ことわった b 相手にしなかった	95.5	93.5	83.3	95.8	85.7
2	ドライブに興味があったので行った	0	0	11.1	0	0
3	友達と一緒にだったので行った	4.5	3.9	1.4	2.8	5.9
4	ドライブに興味がなかったので相手にしなかった	0	1.3	2.8	0	0
5	強くさそわれたのでことわりきれなくついていった	0	0	0	0	0
6	その他	0	1.3	1.4	1.4	8.4

c 「ない」と答えた方はもしもドライブにさそわれたらあなたは

		保育科	英文科	家政科 被服	家政科 食物	キリス ト教科
1	い く	0.5	0.7	1.4	0.8	0
2	いかない	98.9	99.3	98.6	91.0	100

問13. a あなたは今迄にアルバイトをしたことがありますか。

		保育科	英文科	家政科 被服	家政科 食物	キリス ト教科
1	あ る	67.3	68.7	69.6	68.6	57.8
2	な い	32.3	31.3	30.0	30.4	42.3

b 現在アルバイトをしていますか。

		保育科	英文科	家政科 被服	家政科 食物	キリス ト教科
1	している	20.0	15.5	9.0	12.1	11.1
2	していない	80.0	84.5	88.6	87.9	88.9

c 上の問の a, b で(1)に回答をした人は何のためにしましたか。

		保育科	英文科	家政科 被服	家政科 食物	キリス ト教科
1	家からの学費の負担を少しでも軽くしたい	8.8	8.7	3.4	5.1	3.7
2	社会的経験を広めるため	43.3	44.4	45.3	54.1	41.5
3	なんとなく面白いから	9.1	9.7	11.7	8.3	11.4
4	遊ぶのに小遣い銭が足りないから	14.4	12.2	19.6	14.0	16.7
5	その他	24.5	25.0	19.6	18.5	26.7

d あなたの経験したアルバイトの職種は何ですか。

		保育科	英文科	家政科 被服	家政科 食物	キリス ト教科
1	事務的仕事	38.9	42.9	32.8	46.1	44.7
2	家庭教師	8.2	6.2	4.7	4.2	7.7
3	店 員	26.6	31.9	38.0	27.9	28.3
4	ホステス	0	0	0	0	0
5	ウエイトレス	7.0	5.7	9.4	9.7	4.2
6	そ の 他	19.3	13.3	14.6	12.1	15.3

e そのアルバイトは誰に紹介されましたか。

		保育科	英文科	家政科 被服	家政科 食物	キリス ト教科
1	学 校	9.9	13.9	6.9	10.8	14.1
2	学 友	26.8	24.7	31.4	31.6	25.9
3	学外の友達	6.6	5.2	6.9	4.4	1.7
4	家 族	20.2	21.6	21.8	25.3	28.8
5	親 せ き	10.8	8.2	7.4	9.5	6.8
6	近所の人	8.5	5.2	8.5	4.4	1.8
7	学徒援護会	0	0.5	0	0	0
8	そ の 他	17.3	20.6	17.0	13.9	21.1

問14. あなたは法律として悪い法律だと思っても現在決まっている以上は従うべきだと思いますか。

		全 学
1	従うべきだ	36.0
2	従わなくてもよい	21.4
3	どちらでもよい	4.5
4	わからない	38.0

問15. 学生の言動は社会から多少大目に見てもらってもよいと思いますか。

		全 学
1	そう思う	3.7
2	そう思うこともある	32.1
3	そういったことは許されない	50.4
4	わからない	13.7

問16. あなたは正しいと思えば世のしきたりに反してもそれを貫いた方がよいと思いますか。

		全 学
1	貫くのがよい	36.5
2	余り無理しない方がよい	36.5
3	しきたりに従った方がよい	3.2
4	わからない	23.7

問17. あなたは毎日の新聞を読んでいますか。

		全 学
1	はい	55.3
2	ときどき	39.6
3	読まない	5.0

問18. 新聞記事で比較的くわしく読む記事は次の内どのようなものですか。

(全 学)

1. 国内の行政や政界の問題	3.0	2. 国会関係	0.8	3. 外 交	1.8
4. 学生問題	7.7	5. ニュース解説	3.5	6. 労働問題	0.9
7. 社 説	3.1	8. 海外ニュース	7.8	9. 経済記事	0.9
10. 社会面	6.7	11. 学装欄	1.0	12. 婦人子供家庭欄	7.3
13. スポーツ	3.9	14. 娯楽面	7.2	15. 天気予報	4.0
16. ラジオ番組	4.2	17. T.V 番組	10.8	18. 広 告	3.6
19. 小 説	1.1	20. マンガ	6.9	21. 政治短評	2.3
22. 社会短評	3.7	23. 投 書	7.7		

問19. あなたは教師と学生との関係について次のどれにあてはまると思われますか。

		保育科	英文科	家政科 被服	家政科 食物	キリス ト教科
1	師弟関係	36.2	47.4	40.9	48.4	64.5
2	学問の先輩後輩	48.6	35.9	39.5	35.9	18.8
3	対等な立場	6.2	5.7	5.1	3.1	6.0
4	その他	9.0	11.0	14.1	12.5	10.7

問20. a あなたは宗教（キリスト教を含む全ての宗教）が必要だと思えますか。

		全 学
1	必要だ	53.2
2	不必要だ	6.2
3	わからない	40.6

b 「必要」だと答えた方はその理由として

		全 学
1	宗教は私達の生活をうるおすものである	12.8
2	社会的に必要だと思う	7.2
3	神がこの世に存在する以上なくてはならないもの	3.4
4	精神生活の必要から	71.6
5	その他	4.9

c 「不必要だ」と答えた方はその理由として

		全 学
1	現在の生活が平和で満ち足りているため	13.2
2	宗教は私達の生活を破壊するものである	8.8
3	神の存在を信ずることが出来ない	41.2
4	社会的に不必要だ	17.6
5	その他	19.1

問21. あなたは本学で行っているチャペルアワー等宗教活動についてどう  
 思いますか。

		保育科	英文科	家政科 被服	家政科 食物	キリス ト教科	全学
1	キリスト教主義の学校だから宗 教活動はもっと行うべきだ	11.7	9.9	6.5	8.9	13.2	9.7
2	現状でよいと思う	59.5	57.2	67.7	58.8	59.9	60.6
3	現状では多すぎると思う	5.4	7.7	3.2	4.7	4.5	5.3
4	学校と云う場での宗教活動は行 うべきでない	9.7	13.5	9.2	17.2	6.9	11.8
5	わからない	13.6	11.7	12.4	9.9	15.7	12.7

問22. a あなたは現在属している学科に満足していますか。

		保育科	英文科	家政科 被服	家政科 食物	キリス ト教科	全学
1	満足している	75.5	54.1	48.8	53.9	42.4	57.6
2	不満足	10.1	28.2	31.3	25.4	39.8	24.6
3	その他	14.4	17.7	18.9	20.7	17.9	17.8

b 「不満足」と答えた方はその理由を具体的に書いて下さい。

保育科一年

短期間で保育を学ぶことが困難 4名

実技中心で基礎科目が十分勉強出来ない 3名

保育科二年

実技科目が多く練習等で忙しい 5名

実習を通して自分の進路が誤りではと感ずる 3名

時間が非常につまっている 3名

英文科一年

自分の希望するコースに行けなかった 7名

科目の内容に不満足 7名

進路を誤った 6名

科目が自由に選択できない 4名



高校の延長のように感ずる	4名
英文科二年	
Cコースの場合もっと実際に役立つ学問を学びたい	5名
科目が自由に選択できない	4名
家政科被服一年	
花嫁学校的	4名
忙し過ぎる	11名
家政科被服二年	
授業がだらだらしている	8名
中途半端（短大として）	13名
忙し過ぎる	5名
家政科食物一年	
授業時間数が少ない	6名
栄養士の免許がとれない	5名
希望の学科に行けなかった	5名
学科に対する不満	2名
家政科食物二年	
栄養士の免許がとれない	4名
実験等の設備について	4名
希望の学科に行けなかった	2名
キリスト教科一年	
希望の学科に行けなかった	9名
希望の学科でなかったため将来に不安を感ずる	3名
キリスト教科二年	
人間的交流に欠けている	2名
キリスト教科に対する劣等感	5名

問23. a.あなたは現在の大学のあり方に満足していますか。

		保育科	英文科	家政科 被服	家政科 食物	キリス ト教科	全 学
1	満 足	10.5	11.8	13.4	12.4	11.0	11.9
2	不 満 足	51.4	58.8	52.5	46.6	48.4	52.0
3	そ の 他	38.1	29.4	34.1	40.9	40.7	36.1

b.不満足と答えた方はその理由を具体的に書いて下さい。

保育科一年

教師と学生の交流が少ない 7名

授業内容に不満 8名

保育科二年

大学として内容にとぼしい 5名

一方的授業トコロテン式大学 6名

ばくぜんと不満 6名

教師，学生の対話，交流がない 5名

マスプロ化 8名

大学が企業化している 5名

入試制度 5名

英文科一年

学生の意見を取り入れ，話し合う場を作れ 6名

試験（入試）制度 5名

ばくぜんと不満 8名

英文科二年

教師，学生のコミュニケーション不足 9名

雰囲気不満 8名

封建的色彩 6名

マスプロ化 6名

家政科被服一年

教師，学生の交流がない	7名
大学の企業化	5名
家政科被服二年	
ばくぜんと不満	6名
授業内容が低くおしつけである	8名
大学の企業化	5名
家政科食物一年	
花嫁修業的でだらくしている	8名
教師，学生の交流がない	5名
家政科食物二年	
学生が無気力である	5名
キリスト教科一年	
キリスト教科二年	
マスプロ職業教育	6名
封建的	5名

参考資料 安田三郎著  
 社会調査ハンドブック  
 北九州地区大学学生実態調査.