

■地域医療連携室

当院では『患者様にとって最も良い医療を提供する』という病院理念のもと、全ての患者様に安全と安心できる医療が提供できるよう地域の先生方との病診・病病連携をこれまで以上に推進させる事を目的に平成15年4月、地域連携室を開設しました。

また、平成15年9月1日付で※『開放型病院』の承認を得る事が出来ました。開設にあたり、院長、看護部長、医事課課長、SWが、各診療所を訪問し、26施設28名の開業の先生方に登録医となって頂くことが出来ました。

現在、5床の開放病床ベッドを時間内外問わず登録医に開放し、ご利用頂いています。

開放病床をご利用頂いた先生方からは、「患者様を入院させる所を探すのに苦慮していたが、いつでも受け入れ体制が整った病院との連携が出来てとても嬉しい、助かります」と良い評価を頂いています。(開放病床については別紙参照)

※病院の施設・設備を地域の全ての先生方に開放し使用して頂く。開放し共同診療する事により各医療機関の機能に応じた連携の強化が図られ、地域における外来・入院・在宅医療の一貫性を実現し、経済的・継続的な安心できる治療を患者様に提供できる。

平成15年の活動は、主にSWの患者相談が中心で、外来と兼務であった私は、イベント（七夕まつり、西区での喘息教室開催）の企画・参加、総合案内など、活動範囲は限られていました。

平成16年に新体制のもと地域連携室専属となり、患者様の紹介、逆紹介、開放病棟の利用などの受け入れ態勢を整えて、その他の業務内容も徐々に整備されてきました。

院外では、他医療機関、施設、訪問看護ステーション（以下ST）などで構成された各区の在宅ケア連絡会や、医療連携室勉強会などへ出席し、いろいろな職種の方々と会い意見交換を行い、病院の中だけからだけでなく、広い視野で患者様や医療機関とのつながり、役割を考えられるようになりました。

また、当院では、現在約12施設の訪問看護STを約14名の患者様が活用しています。

STからの患者様に関する問合せがきっかけで、継続看護には、受診時の情報も必要と考えました。可能な限り診療時に関わり、患者様の訴え、指示変更などの情報をFAXでSTに発信し、STからは医師への報告書以外に、患者様の変化、要望等に関することを発信して頂いています。医師からの指示は連携室からSTへと、迅速な対応が出来るようになりました。

このように連携室は、院外との連携の重要性は勿論ですが、院内での各部署との連携なくしては機能していけない部署だと思っています。

開放病床の利用時や、紹介患者様の件などで、病棟へは以前より多く出向くようになり、予約の依頼電話も増え、協力態勢も徐々に整いつつあり嬉しく思っています。

これからも気軽に地域連携室をご利用頂ければと思っています。

以下は、地域連携室の大まかな仕事です。

当院での地域連携室のしごと

1. 医療機関からの紹介患者様の転院、受診、検査の受付又は予約
2. 紹介患者様の受診後の経過報告、返書確認
3. 逆紹介（当院から他院へ）患者様の転院、受診、検査予約への対応
4. 紹介患者、逆紹介患者統計表作成
5. 開放病床へ入院依頼の受け入れ窓口、及びDr訪問時の対応
6. 医師会・医療機関との連携窓口
7. 病院内外への広報活動
8. 患者様や家族の方からの相談への対応
9. 講演会、患者教室などを通じて、医療機関や地域の方々、患者様、家族の方々との交流を図る
10. 訪問看護ステーションとの連携
11. 健診への対応

上半期の評価及び下半期の目標

- ・紹介、逆紹介患者様の対応はスムーズに行われるようになってきた。

他院の診療予約をした患者様からは、混んでいるのに、早く診察してもらって本当に楽だったとの声が聞かれた。只、当院へ紹介の患者様に関しては診察への優遇を行っていないので、待ち時間への配慮が今後の課題ではないかと思う。

- ・紹介元への返書確認業務も、先生方のご協力で速やかに処理できるようになってきた。返書は、紹介元への誠意の尺度とも言われているので、今後も紹介して頂いた先生方に多くの患者様を快く紹介して頂く為にも返書の確認を行なっていきたいと思う。
- ・紹介、逆紹介患者統計は、毎月院内会議で発表し、院内への周知が出来たと思う。下半期も継続。
- ・他医療機関、施設などと連携を深めるために勉強会、連絡会などへは積極的に参加し、交流を深め連携の重要性を再認識できた。今後は、顔の見える連携室作りの為に連携室訪問や、パンフレットなどの発送を行なっていきたい。
- ・開放病床に登録して頂いた先生方を訪問し、当院へのご意見などを頂く予定であったが訪問は出来なかった。只、開放病床ご利用時にご意見を伺うことは出来た。下半期には他の先生方への訪問を実行していきたい。
- ・訪問看護ステーションとの連携で、自宅療養の患者様が良く見えるようになったが、訪問看護が増える中、今後は他部署との協力体制も必要となってくると思う。

医療（地域）連携室の必要性が認識され、新たに立ち上げる病院が多くなってきている。益々の連携強化で、患者様へのサービス提供を、それぞれの病院がどういう方向性で行なうかで、紹介率も変わってくるのではないかと思う。今後の大きな課題である。

《紹介患者連携医療機関》

あ	旭川赤十字病院	さ	札幌社会保険総合病院	と	斗南病院	
	〃 厚生病院		〃 循環器病院		苫小牧市立総合病院	
	愛心メモリアル病院		〃 しらかば台病院		苫小牧東病院	
い	岩見沢市立総合病院	さ	〃 鉄道病院	な	道北病院（旭川）	
	岩見沢労災病院		〃 東徳洲会病院		中村記念病院	
え	N T T東日本札幌病院	し	〃 中央病院	に	国立病院機構 西札幌病院	
	江別市立病院		〃 南三条病院		日鋼記念病院（室蘭）	
	江別病院		市立札幌病院	の	登別厚生年金病院	
	遠軽厚生病院		〃 旭川病院		函館中央病院	
お	小樽協会病院	し	〃 函館病院	は	函館五稜郭病院	
	王子病院（苫小牧）		新札幌恵愛会病院		北海道 がんセンター	
	帯広厚生病院		新日鉄室蘭総合病院		〃 大学付属病院	
き	北見赤十字病院	た	伊達赤十字病院	ほ	〃 社会保険病院	
	勤医協中央病院		手稲溪仁会病院		〃 整形外科記念病院	
く	釧路市医師会病院	て	禎心会病院		の	〃 大野病院
	栗山赤十字病院		天使病院			北斗病院
	幌南病院		道都病院	み		南札幌病院
さ	札幌 厚生病院	と	時計台病院	め	恵み野病院	

上記医療機関の地域医療連携室（地域連携室）とは、受診、入院、検査受け、当院からの転院、受診予約等で連携をとっています。

院外研修会参加（平成16年度）

- 4月13日 西区在宅ケア連絡会
- 5月18日 西区、手稲区合同在宅ケア連絡会
公開シンポジウム
- 6月08日 西区在宅ケア連絡会
- 6月11日 病診連携研究会
- 6月16日 豊平区在宅ケア連絡会
- 7月13日 中央区在宅ケア連絡会
- 8月27日 北海道がんセンター医療連携室開設1周年記念講演会
- 8月28日 北海道地域医療室連絡会
- 9月02日 医療安全管理研修会

開放病床について

開放型病院とは？

病院の施設・設備を地域のすべての先生方に開放し使用していただく病院です。このように開放し共同利用することにより、各医療機関の機能に応じた連携の強化が図られ、地域における外来・入院・在宅医療の一貫性を実現、経済的・継続的な安心できる治療を受けることが可能です。

開放型病院の役割

開放病床は、かかりつけ医である先生方が在宅で診ておられる患者様の急変時などの入院依頼を最優先させていただきます。開放病床利用に登録された場合、入院から退院まで患者様の病状などを把握でき、当院担当医師と共同で診療にあたっていただく事により継続的な医療を患者様に提供することが可能になります。当院での開放病床は、5床です。

開放型病床のご利用にあたって

1. 開放病床でご利用いただける診療科および責任者
 - ・循環器内科（腎臓内科含む） 工藤 靖夫 院長
 - ・呼吸器内科 田垣 茂 副院長
2. 対象患者

登録医師が入院治療を必要と判断され、開放病床を訪問し、診療・指導ができる患者様のうち、上記診療科で急性期疾患、緊急を要する疾患で在院日数14日以内と想定される患者様を目安。（長期療養が必要になった場合は、別途ご相談）

1) 登録医ご来院の手順

1. 登録医のご来院時間

- ・月曜日～土曜日（9時～21時）
- ・日曜・祝日（9時～17時）
- ・時間外は守衛室にて手続き（玄関入って右）
月～金曜日（17時以降）、土曜日（13時以降）、日曜・祝日
※休日、時間外については、事前にご連絡下さい。当直医が対応します。

2) 入院患者の依頼

入院手順

- ①登録医より電話かFAXで地域連携室に連絡。
- ②地域連携室は、病床の確認をする。
- ③地域連携室より『開放型病床入院予約票（患者様用）』をFAX送信します。
※時間外の入院申し込みは、直接当直医にご連絡下さい。

開放病床登録医医療機関および先生方

先生のお名前	医 療 機 関 名	先生のお名前	医 療 機 関 名
水谷 匡宏	旭山内科クリニック	山村 俊昭	札幌スポーツクリニック
伊藤 忠弘	いとう歯科医院	金子 健志	セントラルCIクリニック
岩澤 晶彦	岩澤クリニック	勝島 晴美	かつしま眼科
河野 通史	こうの内科	岡崎 稔	札幌乳腺外科クリニック
坂本 仁	坂本医院	高橋貴美子	札幌ファミリークリニック
西部 清	東邦内科クリニック	斉藤 永憲	十五島内科医院
山本 惇	山本内科医院	矢崎 一雄	静明館訪問診療所
横山 道夫	横山内科	相馬 啓子	相馬眼科医院
竹田 文彦	リバーサイド内科循環器科クリニック	多田 信和	田中医院
稲辺靖仁郎	いなべ医院	濱松 千秋	ちあき内科呼吸器科クリニック
小野寺 哲	小野寺耳鼻咽喉科	中橋 泰之	中橋内科クリニック
田島 邦好	田島クリニック	菊入 国康	稗貫菊入医院
石塚 玲器	田島クリニック	福田 良子	福田医院
渡部 公二	田島クリニック	森田 裕子	円山リラクリニック

文責 中尾 映子

平成16年度 紹介患者統計（4～9月）

★紹介患者とは、紹介加算算定に限らず文書提供で患者紹介された件数

①紹介目的別（件）

	4月	5月	6月	7月	8月	9月
受診	110	78	91	87	89	65
検査	87	49	47	69	67	54
入院件数(一般)	28	25	27	19	20	19
入院延日数(開放)	20	14	22	19	2	51

②受診科別（件）

	4月	5月	6月	7月	8月	9月
呼吸器科	85	54	69	68	52	49
循環器科	37	28	36	31	37	31
計	122	82	105	99	89	80

③検査項目別（件）

	4月	5月	6月	7月	8月	9月
CT	55	26	32	48	39	39
BF・TBLB	2	0	2	3	0	2
GTF	0	0	0	0	0	1
CF	0	0	1	0	1	1
エコー	12	10	5	8	18	14
PSG	9	4	3	3	1	1
その他	9	9	5	7	8	1
計	87	49	47	69	67	59

その他…CAG・ホルターEKG・トレッドミル・
シャント造影・PTA等

④紹介元医療機関別（件）

	4月	5月	6月	7月	8月	9月
病院	51	43	50	50	48	33
診療所	68	37	51	44	39	42
その他	3	2	4	5	2	5
計	122	82	105	99	89	80

⑤紹介元医療機関地域別（件）

	4月	5月	6月	7月	8月	9月
市内地区	99	69	88	87	75	75
厚別区	0	2	1	0	1	1
北広島市	2	0	1	0	0	0
江別市	2	0	2	0	0	0
その他	19	11	13	12	13	4
計	122	82	105	99	89	80

その他（9月）…千歳・長沼・襟裳・網走

⑥患者地域別（名）

	4月	5月	6月	7月	8月	9月
中央区	27	25	28	30	27	26
豊平区	5	4	10	8	6	1
南区	10	6	7	12	4	7
北区	15	6	4	10	7	8
西区	13	6	6	7	8	6
清田区	4	2	6	2	5	3
手稲区	1	0	2	3	0	0
白石区	5	4	3	4	3	7
東区	8	10	7	5	6	2
厚別区	5	2	3	3	4	1
北広島市	3	0	4	0	0	0
江別市	5	2	2	2	0	0
その他	21	15	23	13	19	19
計	122	82	105	99	89	80

その他（9月）…羽幌・浦河・小樽・神戸・夕張・手塩・
千歳・雨竜・苫小牧・襟裳・標津・久遠・伊達

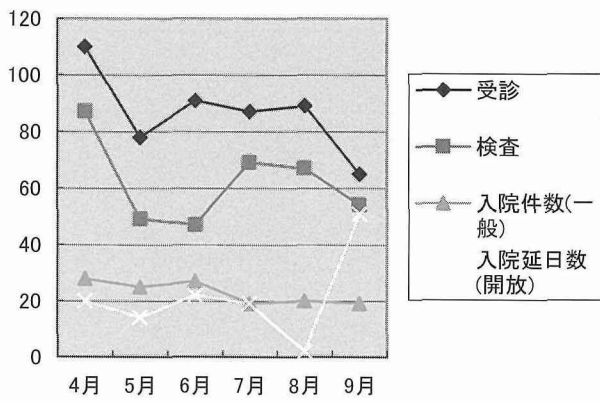
⑦年代別（名）

	4月	5月	6月	7月	8月	9月
10代	0	0	1	1	2	2
20代	5	1	3	5	7	5
30代	7	7	9	9	8	5
40代	18	10	9	11	7	7
50代	26	11	17	14	13	16
60代	26	15	23	19	16	18
70代	29	29	30	24	17	16
80代	11	8	11	14	17	11
90代	0	1	1	1	2	0
100代	0	0	1	1	0	0
計	122	82	105	99	89	80

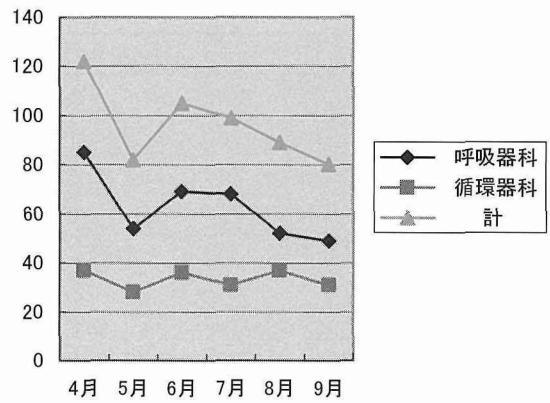
⑧受診後の動向（件）

1ヶ月後	5月	6月	7月	8月	9月
紹介元へ	68	43	70	51	43
通院	35	28	22	20	28
入院	7	6	9	9	4
逆紹介	17	12	7	18	12
不明	1	0	0	0	0
死亡	0	0	1	0	0
紹介元へ率	82	41	70	57.3	53.8
通院、入院率	51	32	31	32	35
逆紹介率	20	11	7	20.2	15.3

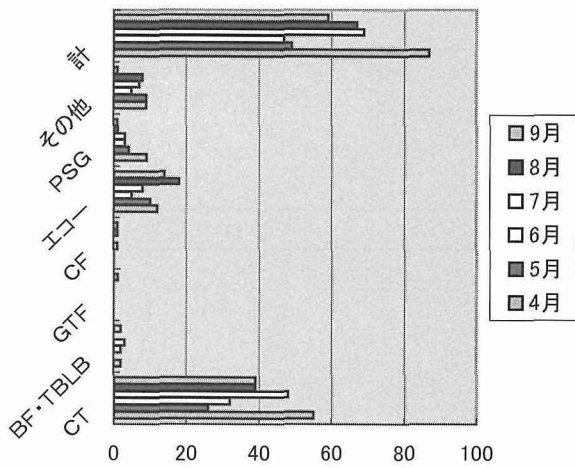
①紹介目的別 (件)



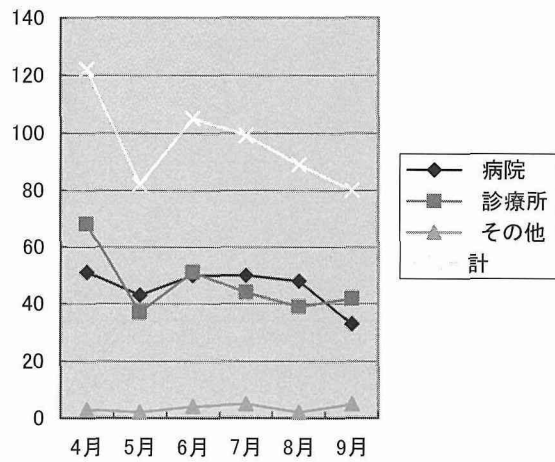
②受診科別 (名)



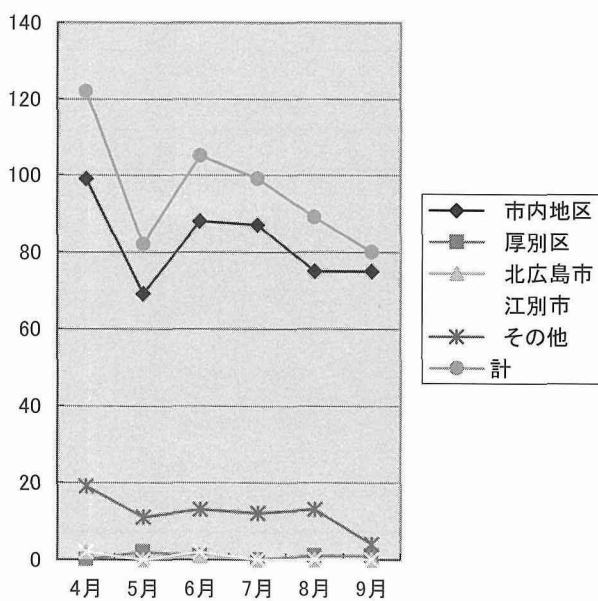
③検査項目別 (件)



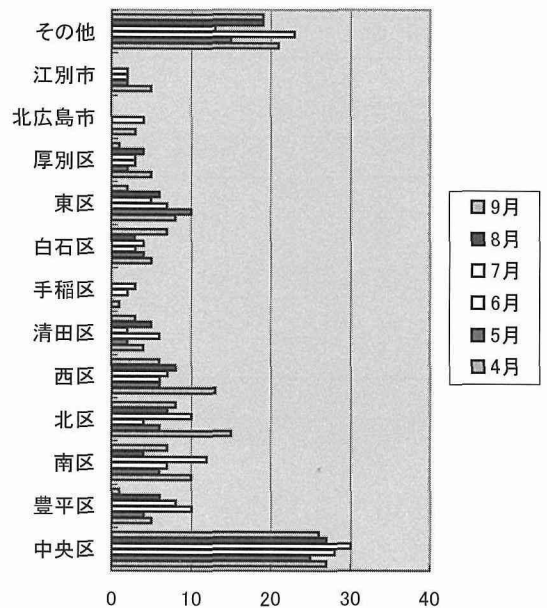
④紹介元医療機関別 (施設)



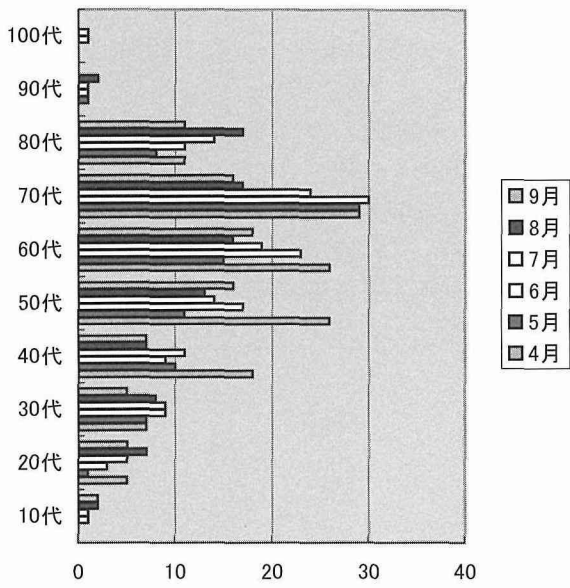
④紹介元医療機関地域別 (件)



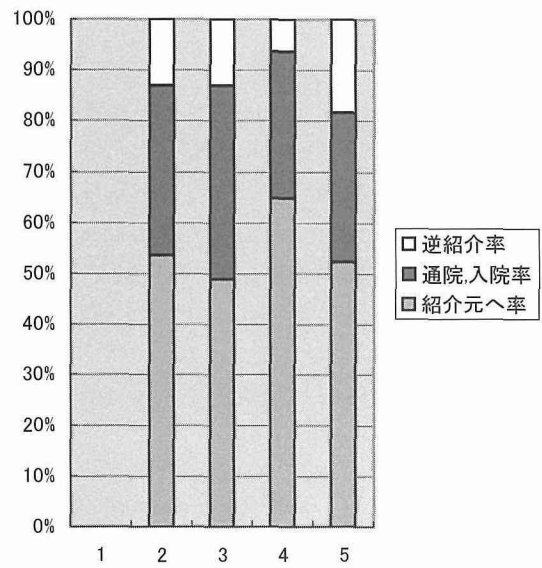
⑥患者地域別 (名)



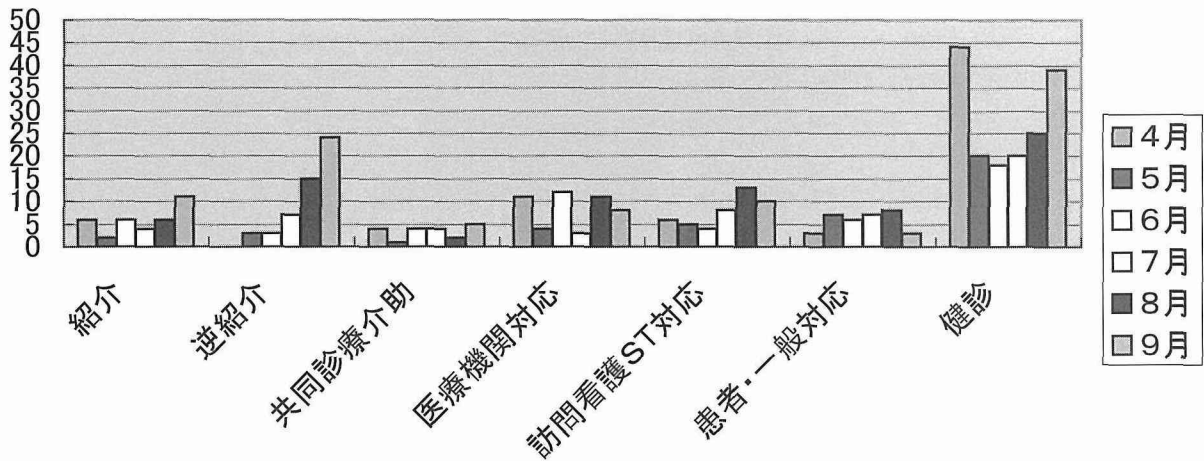
⑦年代別（名）



⑧受診後の動向



⑨地域連携室利用状況



⑨地域連携室利用状況

	4月	5月	6月	7月	8月	9月
紹介	6	2	6	4	6	11
逆紹介	0	3	3	7	15	24
共同診療介助	4	1	4	4	2	5
医療機関対応	11	4	12	3	11	8
訪問看護ST対応	6	5	4	8	13	10
患者・一般対応	3	7	6	7	8	3
健診	44	20	18	20	25	39
計	74	42	53	53	80	100