

Systeme d'Informations Sanitaire contexte limites perspectives

Dr Moussa Diakhate
SNIS

Contexte

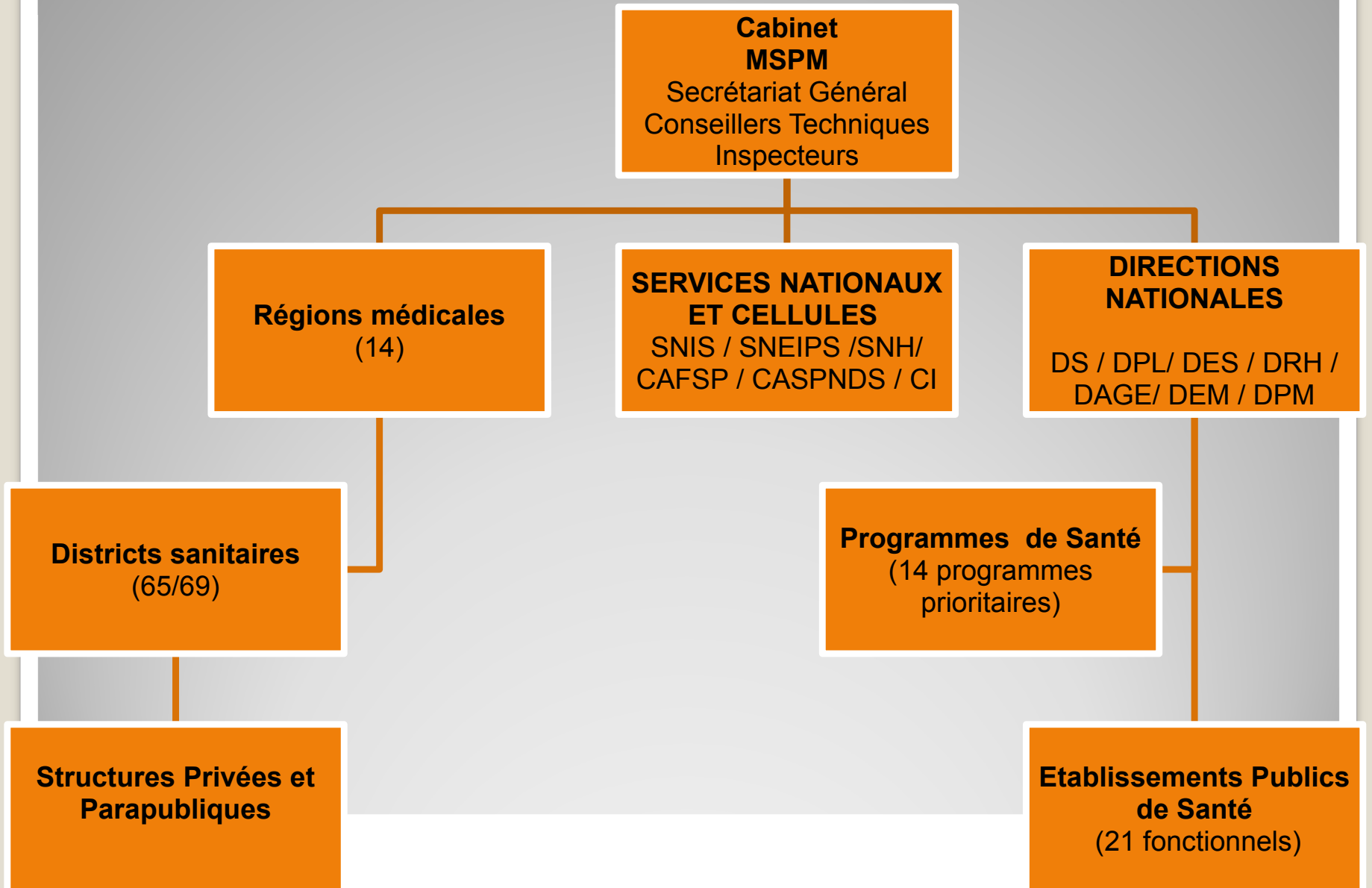
- Données de routine
- Enquêtes ménages
- Site sentinelle de suivi

SERVICE NATIONAL DE L'INFORMATION SANITAIRE:MISSION

Décret n° 2004-1404 du 04 novembre 2004

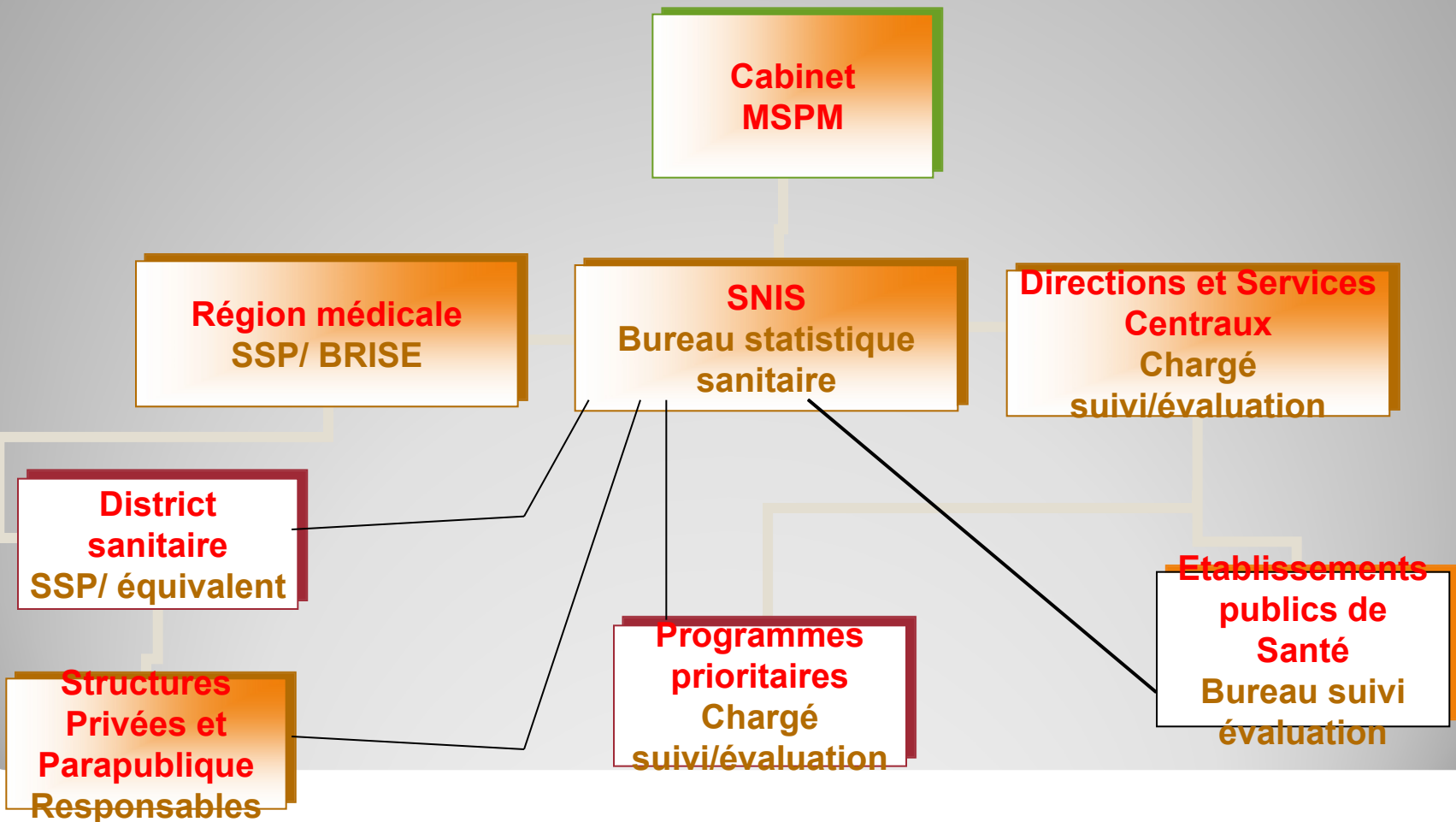
- *Réalisation des études et enquêtes statistiques,*
- *Collecte et analyse des informations sanitaires.*
- *Élaboration de l'annuaire des statistiques sanitaires et démographiques,*
- *Participation à la surveillance épidémiologique.*
- *Centralisation et mise à jour de la documentation sur l'ensemble du système et des services sanitaires*

Organigramme du Ministère de la Santé et de la Prévention





ORGANIGRAMME RELATIONNEL



INFRASTRUCTURES PUBLIQUES

Région	Pop région	Districts	EPS3	EPS2	Autres hôpitaux	CSR	CS	PS complet	PS sans MA	MAI
Dakar	2 622 408	8	8	0	1	4	15	35	74	8
Diourbel	1 319 308	4	1	1	0	1	3	62	10	0
Fatick	627 804	6	0	1	1	3	3	62	14	0
kaffrine	492 685	4	0	0	0	2	1	38	2	0
Kaolack	757 743	4	0	1	0	1	3	48	16	0
kedougou	118 921	3	0	1	0	1	1	12	6	1
Kolda	553 708	3	0	1	0	0	2	33	9	0
Louga	777 085	5	0	1	0	2	3	63	5	0
Matam	533 385	3	0	1	0	0	3	44	22	0
Saint-Louis	837 583	5	0	2	0	1	4	60	35	0
sedhiou	418 278	3	0	0	0	1	1	39	1	0
Tambacounda	610 550	7	0	1	0	2	5	29	31	0
Thiès	1 471 754	9	0	1	2	3	6	106	20	2
Ziguinchor	474 374	5	0	2	0	3	2	81	14	118
TOTAL PAYS	11 615 586	69	9	13	4	24	52	712	259	129

STRUCTURES PRIVEES

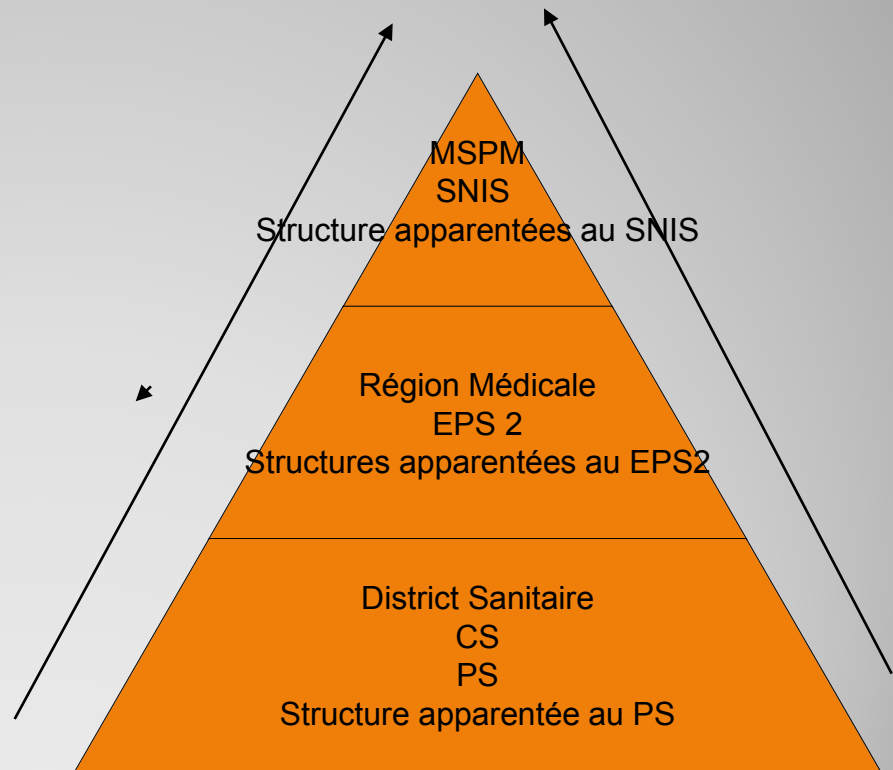
Districts	Hôpitaux privés	Clinique privée	PS avec Maternité	PS sans Maternité	Maternités isolés	Cabinets de spécialiste	Cabinet Médecin généraliste	Poste Santé d'entreprise	Dispensaire avec infirmier
SAINT LOUIS	0	3	0	0	0	8	6	7	10
KAOLACK	0	9	0	0	0	8	0	0	18
KAFFRINE	0	4	0	2	0	0	2	0	7
TAMBA	0	0	0	0	0	0	0	2	1
KEDOUGOU	0	0	0	0	0	0	0	2	1
THIES	2	5	0	0	0	10	11	0	8
KOLDA	0	2	0	2	0	0	2	2	5
SEDHIOU	0	0	0	0	0	0	0	0	3
MATAM	0	0	0	0	0	0	0	0	2
LOUGA	0	3	0	0	0	0	6	1	8
ZIGUINCHOR	0	0	0	0	0	0	6	1	1
DAKAR	0	14	0	0	0	56	37	12	76
FATICK	1	0	0	6	0	0	0	0	5
DIOURBEL	0	3	0	1	0	0	3	3	26
Total	3	43	0	11	0	82	73	30	171

SISR

- Outils de gestion: supports
- Registres
- Fiches
- Rapports d'activité
- Révision des OG
- Feed-back

CIRCUIT DE L'INFORMATION SANITAIRE

- promptitude et complétude des rapports
- qualité des données



EVALUATION DU SIS

- Ressources
- Indicateurs
- Sources des données
- Gestion des données
- Produits d'information
- Dissémination et utilisation

Ressources

	Résumé des résultats	Maximum	Score	%
A	Politique et planification	24	11	47%
B	Institutions, ressources humaines et financement du SIS	27	14	52%
C	Infrastructures du SIS	18	11	60%
	Total	69	36	52%

SOURCES DES DONNEES

Source des données	Contenu	Capacité et Pratiques	Dissémination	Intégration et utilisation	Total
Recensement	Appropriée	Très appropriée	Appropriée	Appropriée	Appropriée
Statistiques de l'état civil	Non pratique	Présente mais inappropriée	Non pratique	Non pratique	Non pratique
Enquêtes dans la population	Très appropriée	Très appropriée	Très appropriée	Très appropriée	Très appropriée
Rapports sanitaires et registres des maladies (y compris les syst. de surveillance des maladies)	Appropriée	Appropriée	Non pratique	Présente mais inappropriée	Présente mais inappropriée
Registres / rapports des services de santé	Appropriée	Appropriée	Très appropriée	Appropriée	Appropriée
Registres administratifs	Appropriée	Présente mais inappropriée	Présente mais inappropriée	Inappropriée	Présente mais inappropriée

SOURCES DES DONNEES

Registres administratifs	48%
Registres / rapports des services de santé	75%
Rapports sanitaires et registres des maladies (y compris les syst. de surveillance des maladies)	48%
Enquêtes dans la population	98%
Statistiques de l'état civil	13%
Recensement	75%

SOURCES DES DONNEES

Méthodes d'estimation / Transparence	93%
Désagrégation	76%
Représentativité	81%
Cohérence	70%
Périodicité	73%
Ponctualité ou actualité ou délai	77%
Méthode de collecte des données	70%

QUALITE DE L'INFORMATION SANITAIRE

Qualité générale des indicateurs de santé	77%
Facteurs de risque	59%
Système de santé	74%
Etat de santé – morbidité	95%
Etat de santé – mortalité	85%

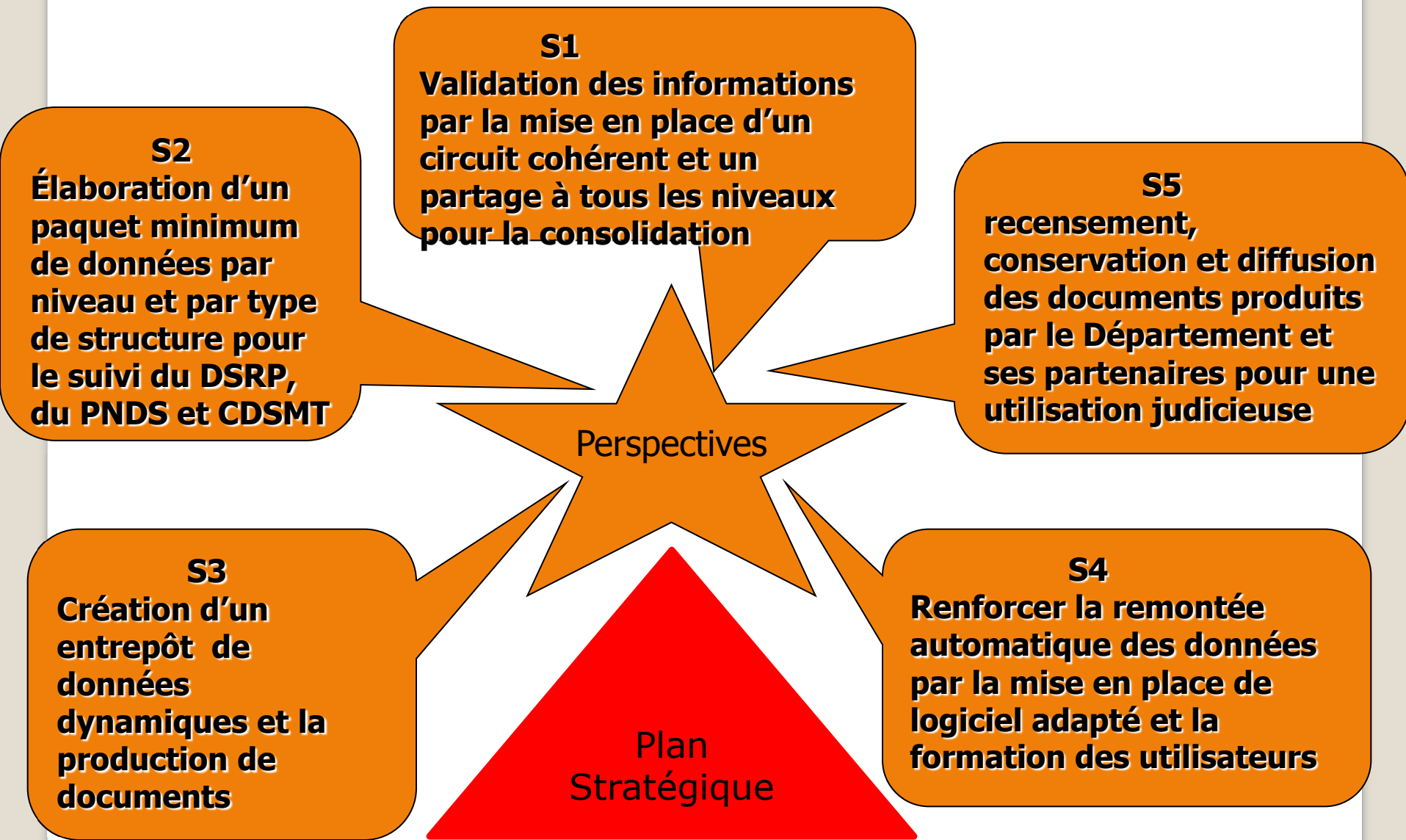
PRODUIT D'INFORMATION

<i>Indicateurs</i>	Indicateurs de l'état de santé			Indicateurs du système de santé	Indicateurs des facteurs de risque	Total qualité de l'information sanitaire
	<i>Mortalité</i>	<i>Morbidité</i>	Dans l'ensemble			
<i>Critères d'évaluation de la qualité des indicateurs sélectionnés</i>						
Méthode de collecte des données	Présente mais inappropriée	Très appropriée	Appropriée	Appropriée	Présente mais inappropriée	Appropriée
Ponctualité ou actualité ou délai	Très appropriée	Très appropriée	Très appropriée	Appropriée	Présente mais inappropriée	Appropriée
Périodicité	Très appropriée	Très appropriée	Très appropriée	Appropriée	Présente mais inappropriée	Appropriée
Cohérence	Très appropriée	Très appropriée	Très appropriée	Appropriée	Présente mais inappropriée	Appropriée
Représentativité	Appropriée	Très appropriée	Très appropriée	Appropriée	Appropriée	Très appropriée
Désagrégation	Très appropriée	Très appropriée	Très appropriée	Appropriée	Appropriée	Appropriée
Méthodes d'estimation / Transparence	Très appropriée		Très appropriée	Très appropriée		Très appropriée
Evaluation générale des résultats	Très appropriée	Très appropriée	Très appropriée	Appropriée	Présente mais inappropriée	Appropriée

CONSTATS

Dissémination et utilisation des données	50%
Produits d'information	77%
Gestion des données	53%
Sources des données	59%
Indicateurs	67%
Ressources	52%

ORIENTATIONS STRATEGIQUES



MERCI