

УДК 616-073.75

ЛУЧЕВАЯ ДИАГНОСТИКА В ЦИФРАХ: САНКТ-ПЕТЕРБУРГ, 2017

Т. Н. Трофимова, А. Ф. Панфиленко

Городской организационно-методический центр рентгенологии и радиологии, Санкт-Петербург, Россия

© Т. Н. Трофимова, А. Ф. Панфиленко, 2018 г.

В статье представлен аналитический обзор состояния лучевой диагностики в Санкт-Петербурге в 2017 году.

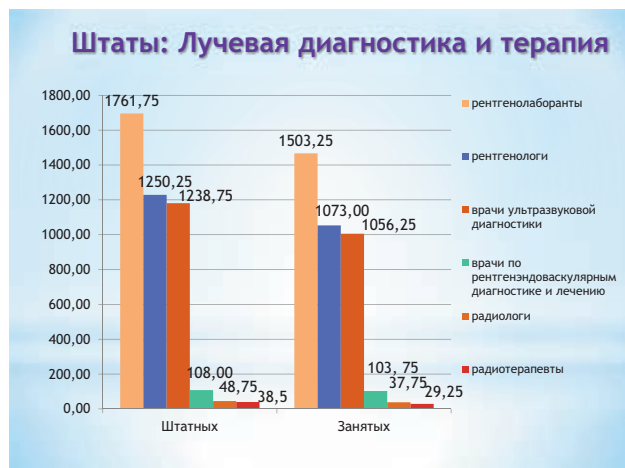
Ключевые слова: лучевая диагностика, статистика, здравоохранение, Санкт-Петербург.

RADIOLOGY IN SAINT-PETERSBURG '2017

T. N. Trofimova, A. F. Panfilenko

Municipal organizational and methodical center of radiology and radiotherapy, St. Petersburg, Russia

The article presents statistical data on the state of Saint-Petersburg radiology as of 2017.

Key words: radiology, statistics, healthcare, Saint-Petersburg.**DOI:** <http://dx.doi.org/10.22328/2079-5343-2018-9-3-99-101>

Количество вакантных ставок

	2014	2015	2016	2017
рентгенологи	124	158	175,25	177,25
Рентгеноэндоскулярные хирурги	9,25	13,5	5,5	4,25
радиологи	24,25	18,75	7	11
Врачи УЗД	157	158,25	175,5	182
Рентгенолаборанты	253	252,5	228,5	258,5
Всего	567,5	601	591,75	633

Общие показатели лучевой диагностики в 2017 г в ЛПУ, подведомственных Комитету по здравоохранению

	2015	2016	2017
Количество всех лучевых исследований	10422078	10828916	11264667
Рентгенодиагностические	3928140	3939868	4080002
Рентгенохирургические	36194	40124	41757
КТ	304507	320623	361574
МРТ	97257	100723	103414
УЗИ	3969407	4220425	4479732
Профилактические исследования грудной клетки, из них:	1954290	2060275	2050538
- цифровые изображения	1896570	1980932	2003035
- аналоговые	57720	77176	47503
Профилактические исследования молочных желез, из них	132286	146878	147650
- цифровые изображения	105989	123231	123409
- аналоговые	26294	23647	24241

Оборудование для лучевой диагностики в 2017 г в подведомственных Комитету по здравоохранению ЛПУ

Аппараты	2015			2016			2017		
	Всего	Действ ующие	Стар ше 10 лет	Всего	Действ ующие	Стар ше 10 лет	Всего	Действ ующие	Стар ше 10 лет
Рентгеновские аппараты	1227	1147	276	1238	1115	267	1251	1131	309
МРТ	28	27	1	28	28	1	29	26	1
УЗИ	1229	1140	222	1356	1248	243	1427	1291	304
КТ	53	48	5	46	43	3	45	43	2
ПЭТ	2	2	-	2	2	-	2	2	-
ОФЭКТ				7	6	1	7	6	-
Ангиографы	20	19	3	22	19	5	22	20	4

6

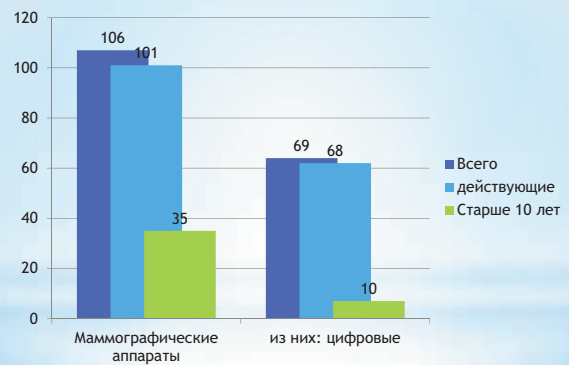
Характеристика основных групп оборудования по итогам 2017 г

Наименование оборудования	Общее кол-во	Старше 10 лет	% от общ. к-ва	5-10 лет	% от общ. к-ва	До 5 лет	% от общ. к-ва
Телеупр. столы	134	7	5%	55	41%	72	54%
РДК на 3 рм	49	33	67%	11	22%	5	10%
РДК на 2 рм	235	59	25%	106	45%	70	30%
РДК на 1 рм	9	0	0%	7	78%	2	22%
Цифр флг	139	20	14%	66	47%	53	38%
Плен флг	7	6	86%	1	14%	0	0%
Палатные аплр	185	47	25%	92	50%	46	25%
С-дуги	72	7	10%	36	50%	29	40%
Маммографы	106	34	32%	26	25%	46	43%
Ангиографы	22	4	18%	9	41%	9	41%
КТ	45	2	4%	24	53%	19	42%
МРТ	29	1	3%	19	66%	9	31%
Р-нукл	60	38	63%	8	13%	14	23%
УЗИ	1427	307	22%	588	41%	532	37%
Всего:	2519	565	22%	1048	42%	906	36%

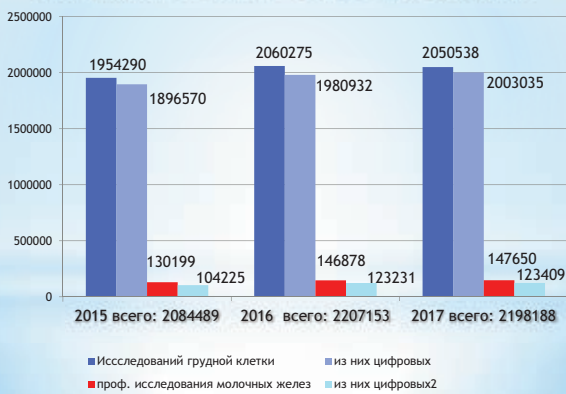
Работа диагностических отделений Рентгенодиагностические исследования (без профилактических исследований)



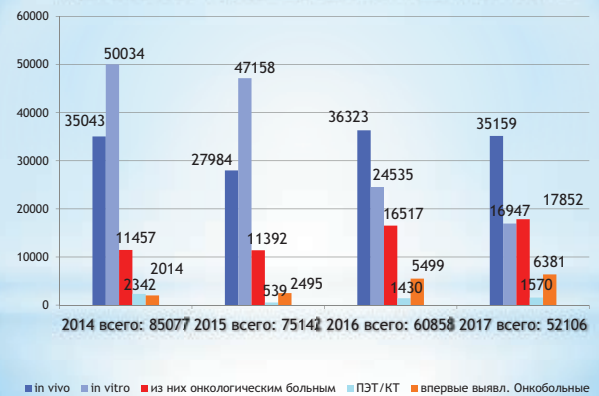
Маммографические аппараты



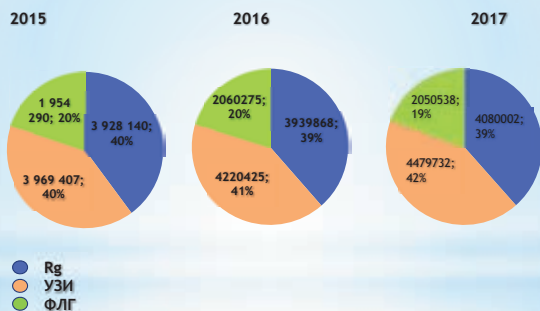
Динамика скрининговых обследований



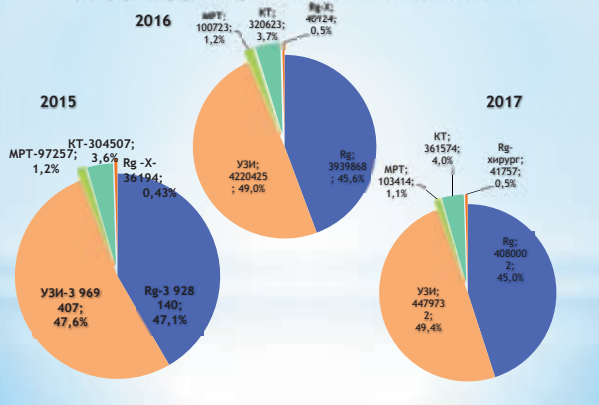
Деятельность отделений радиоизотопной диагностики

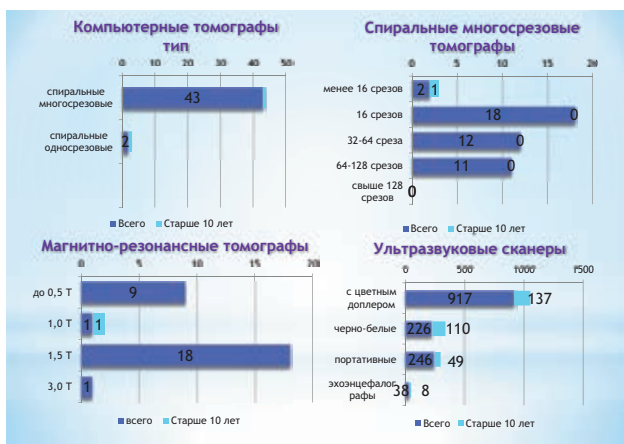


Структура лучевых исследований



Структура лучевых исследований





Цифровые информационные технологии

Название	Количество учреждений
Централизованный цифровой архив изображений	15
Радиологическая информационная сеть (RIS)	28
Система архивирования и передачи данных о пациенте (PACS)	40
К ЦАМИ подключено 43 маммографа	38

Поступила в редакцию: 13.07.2018 г.

Контакт: Трофимова Татьяна Николаевна, Trofimova-TN@avaclinic.ru

Сведения об авторах:

Трофимова Татьяна Николаевна — доктор медицинских наук, профессор, главный врач клиник Медицинской компании «АВА-ПЕТЕР» и «Скандинавия», главный научный сотрудник Института мозга человека им. Н. П. Бехтерева РАН, главный научный сотрудник Института экспериментальной медицины РАН; e-mail: Trofimova-TN@avaclinic.ru;

Панфиленко Александр Федорович — кандидат медицинских наук, руководитель Городского организационно-методического центра рентгенологии и радиологии Комитета по здравоохранению Санкт-Петербурга, 194354, Санкт-Петербург, ул. Сикейроса, д. 10, литер А, e-mail: panif58@mail.ru.