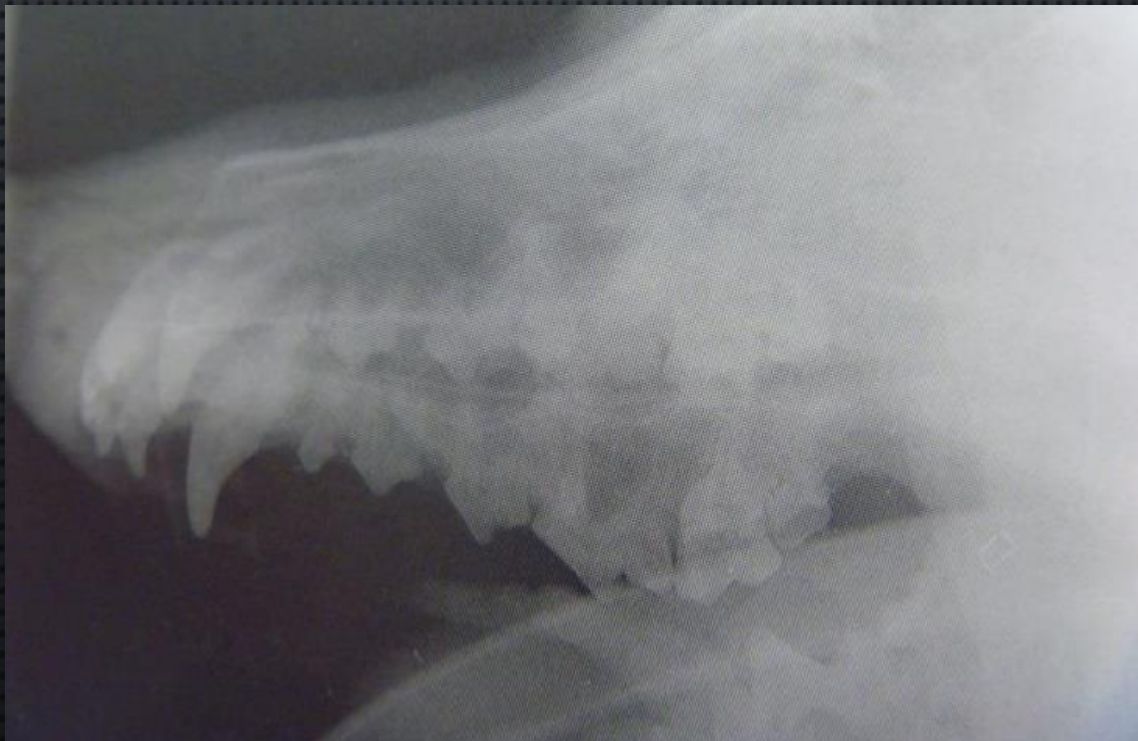
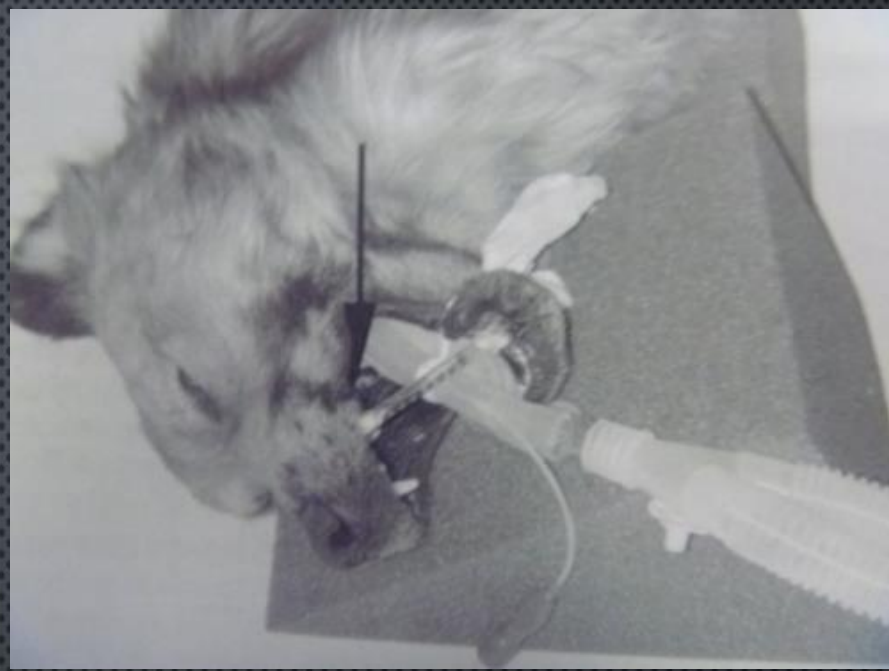
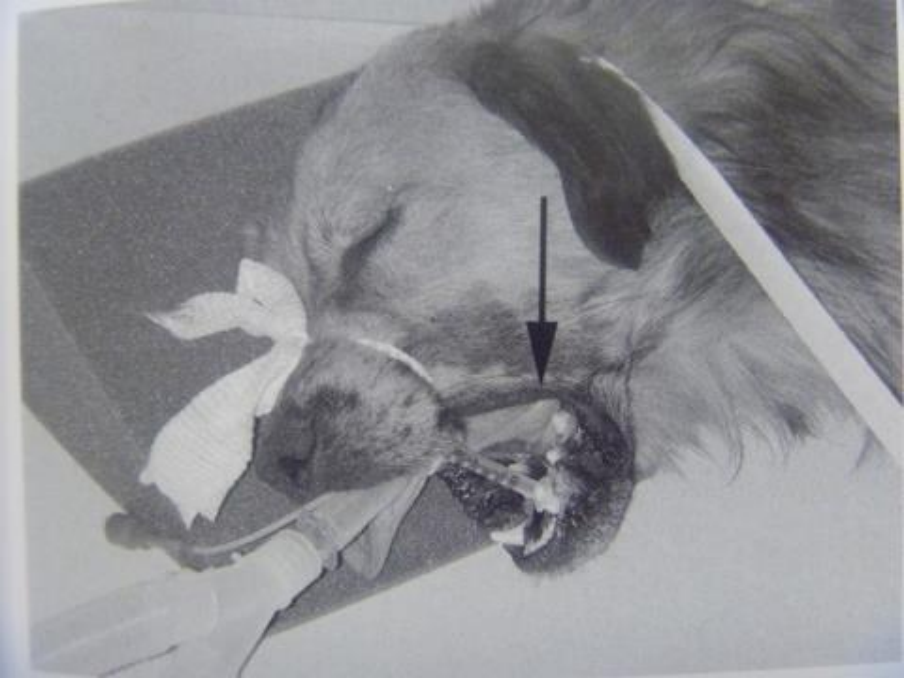
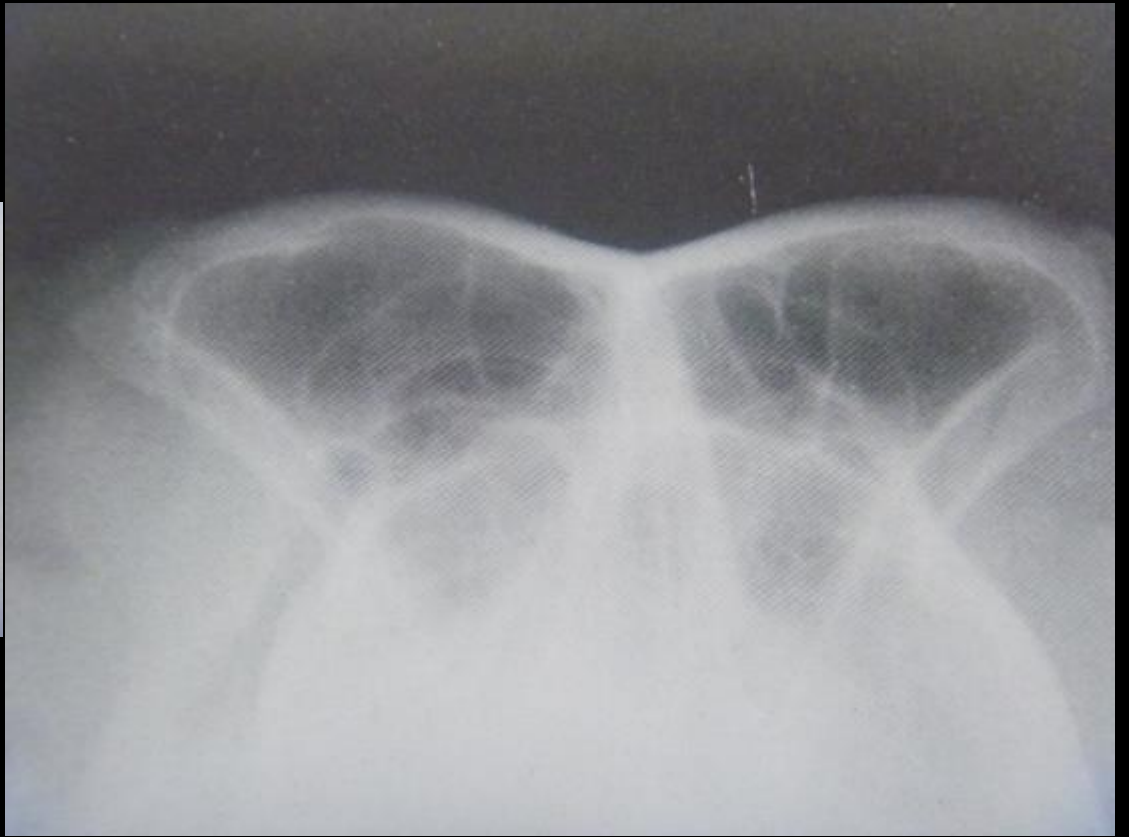
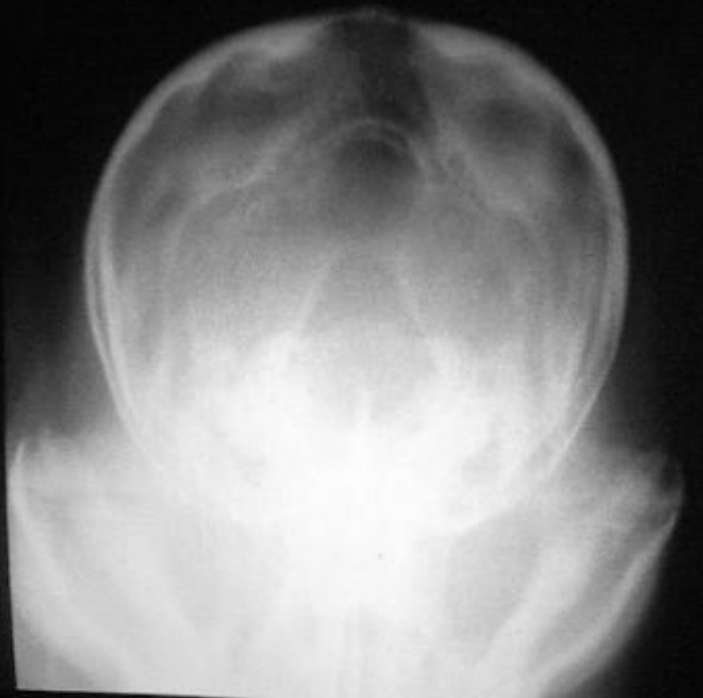


ANATOMÍA RADIOLOGICA DEL ESQUELETO AXIAL EN PERRO

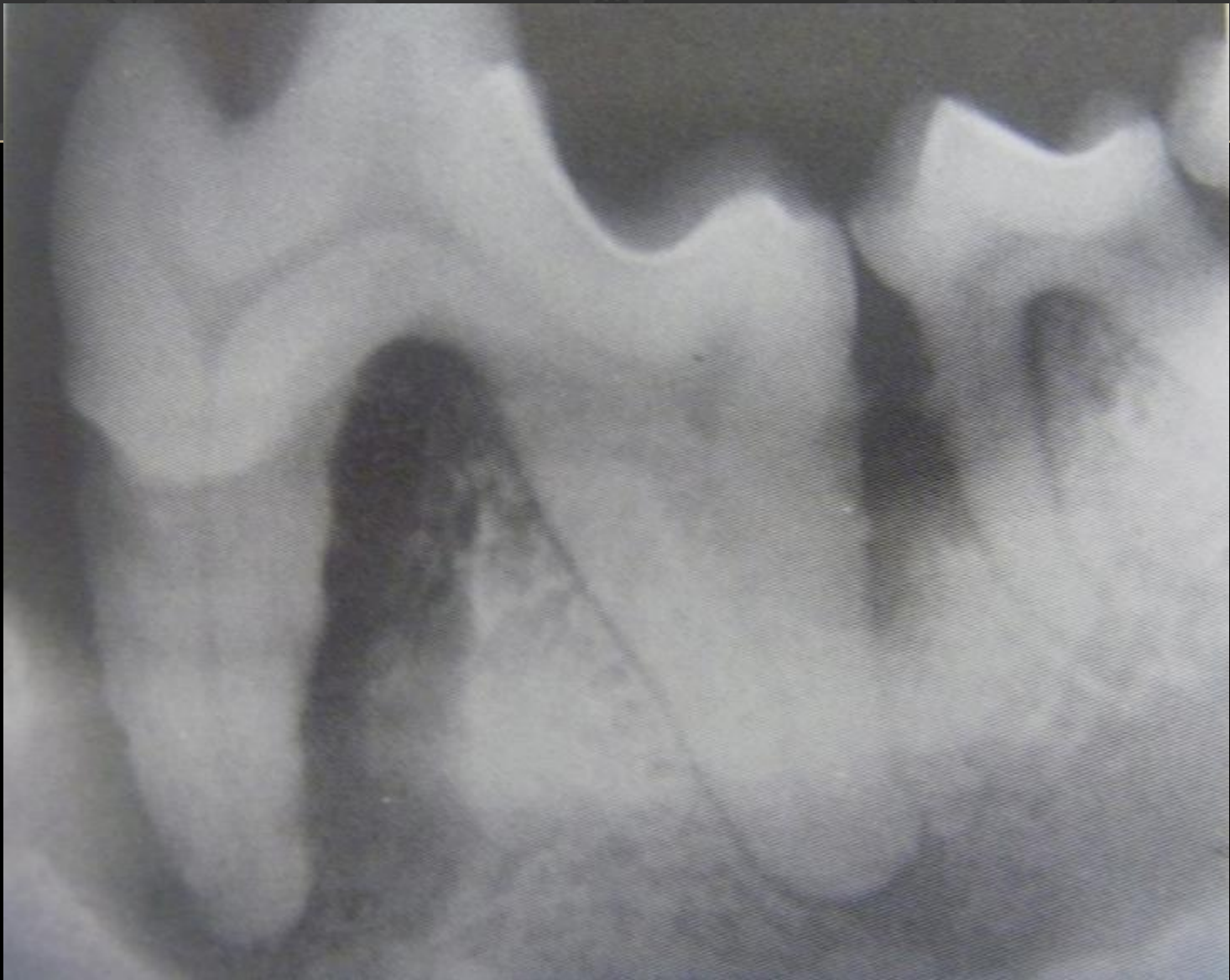


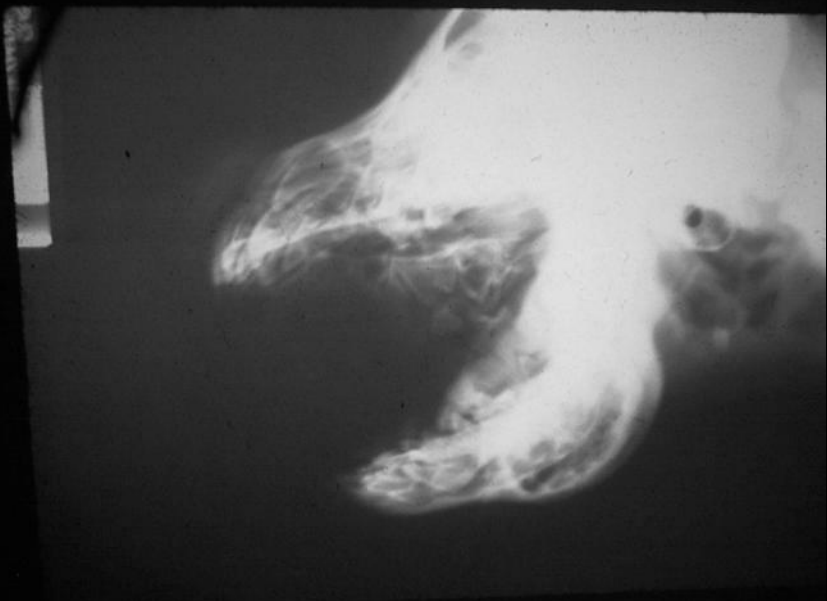


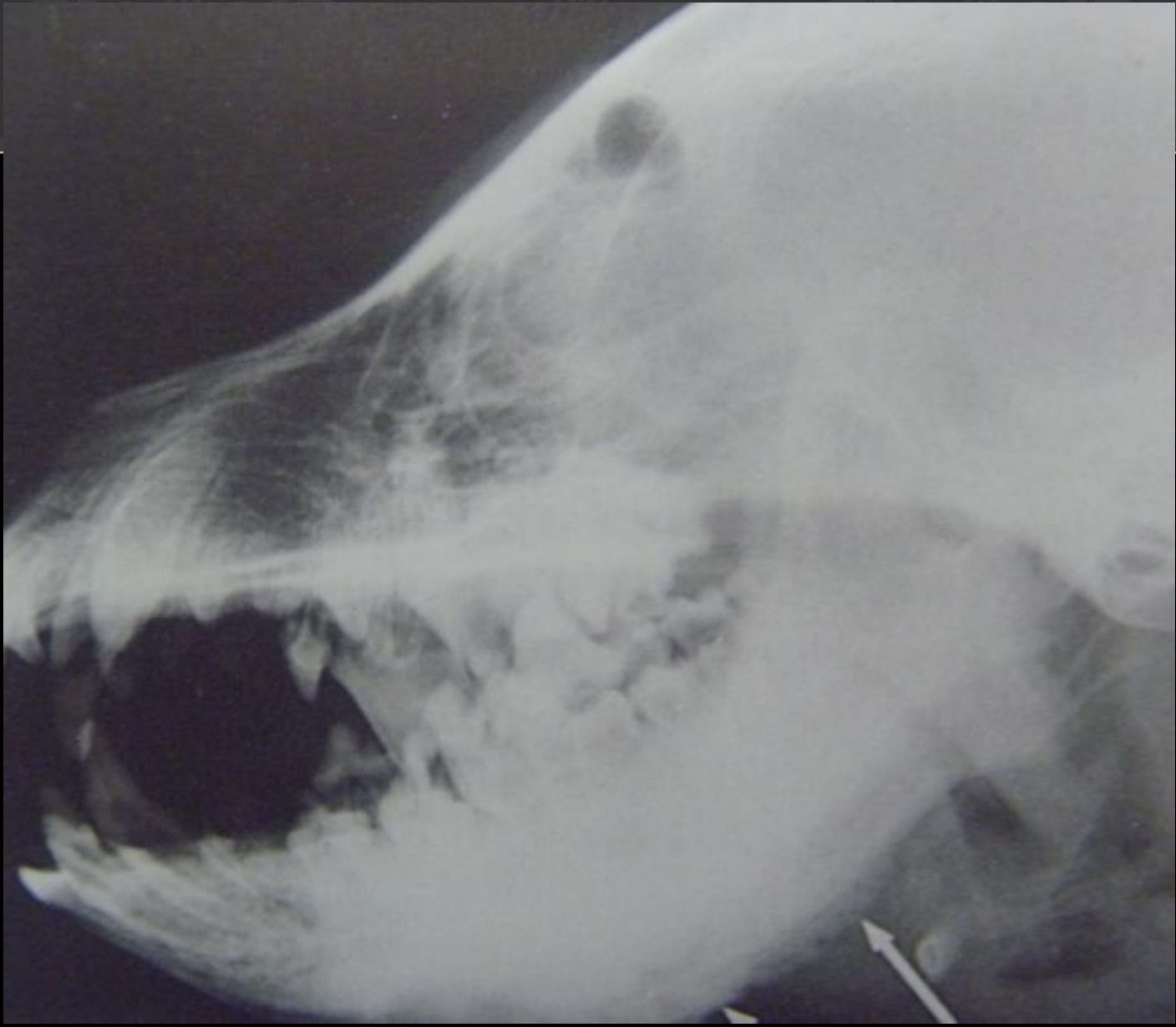




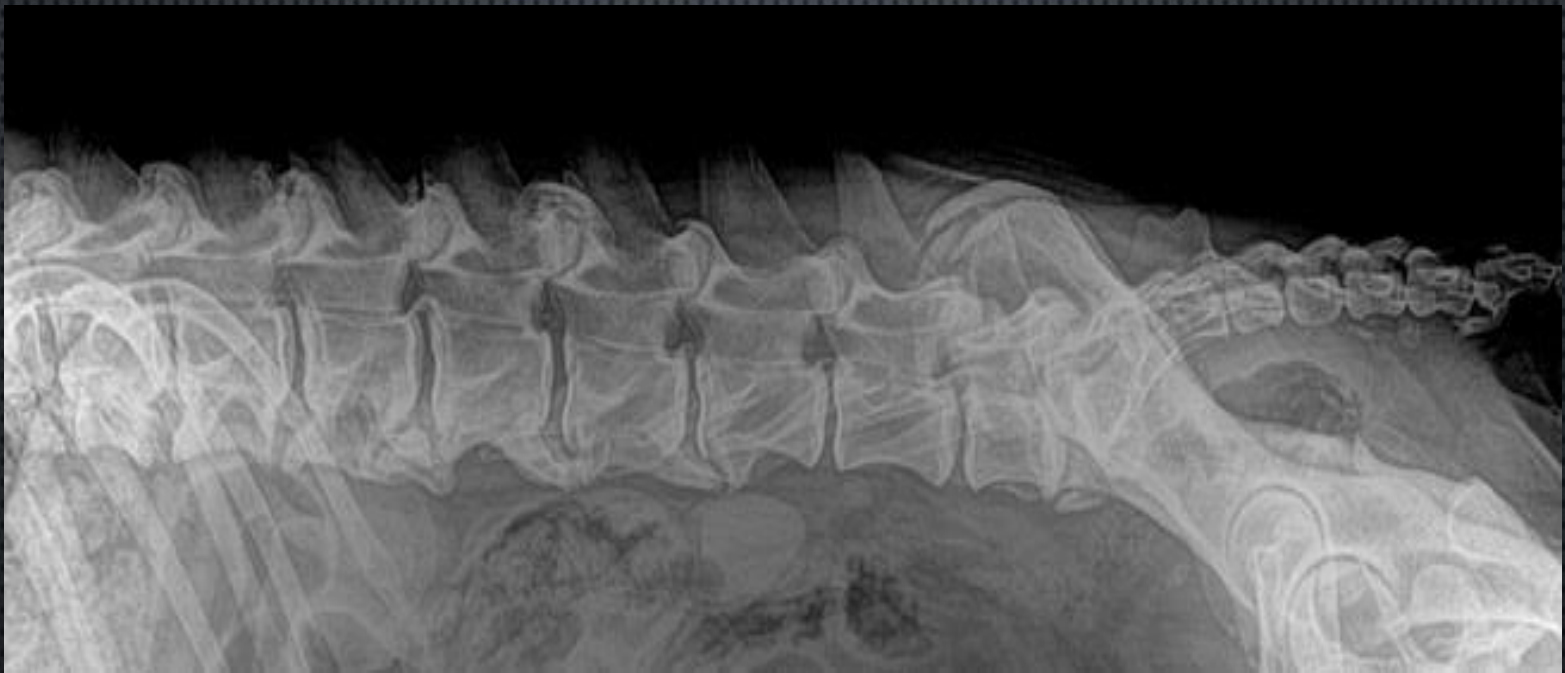


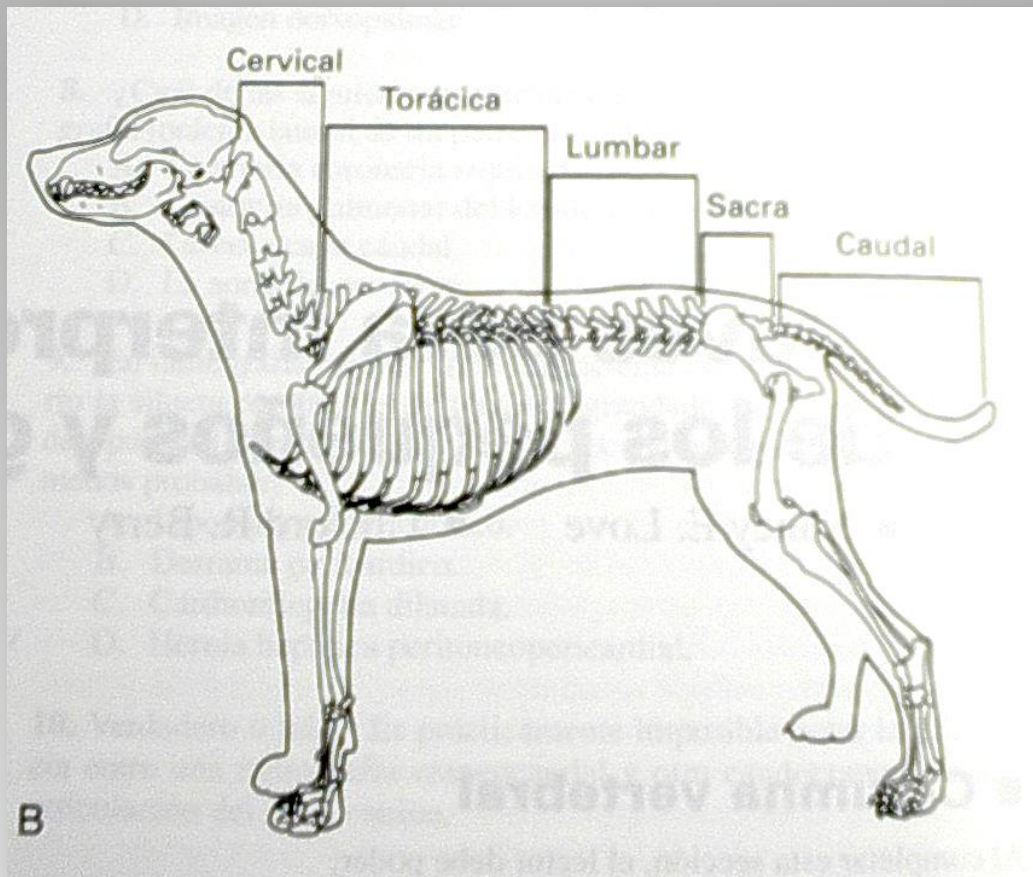




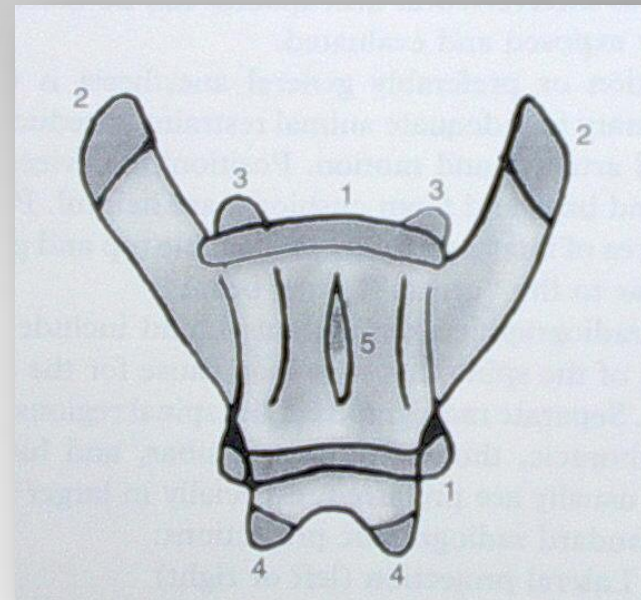
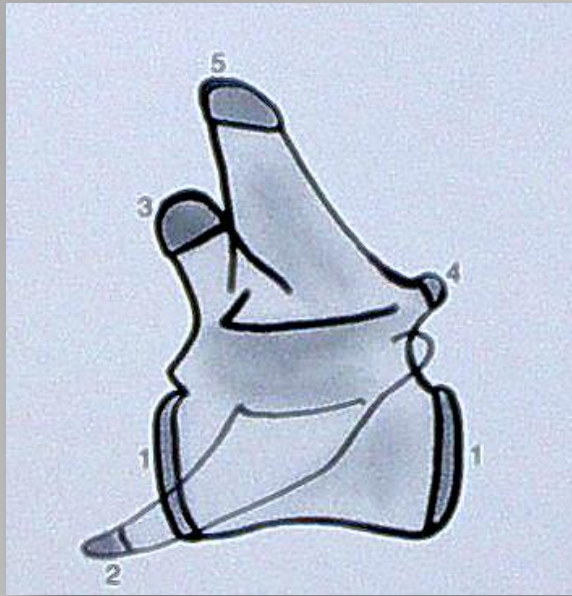


COLUMNA VERTEBRAL.





C7, T13, L7, S3, Cc6-23



Centros de osificación



C1



C2



C3



C4



C5



C6



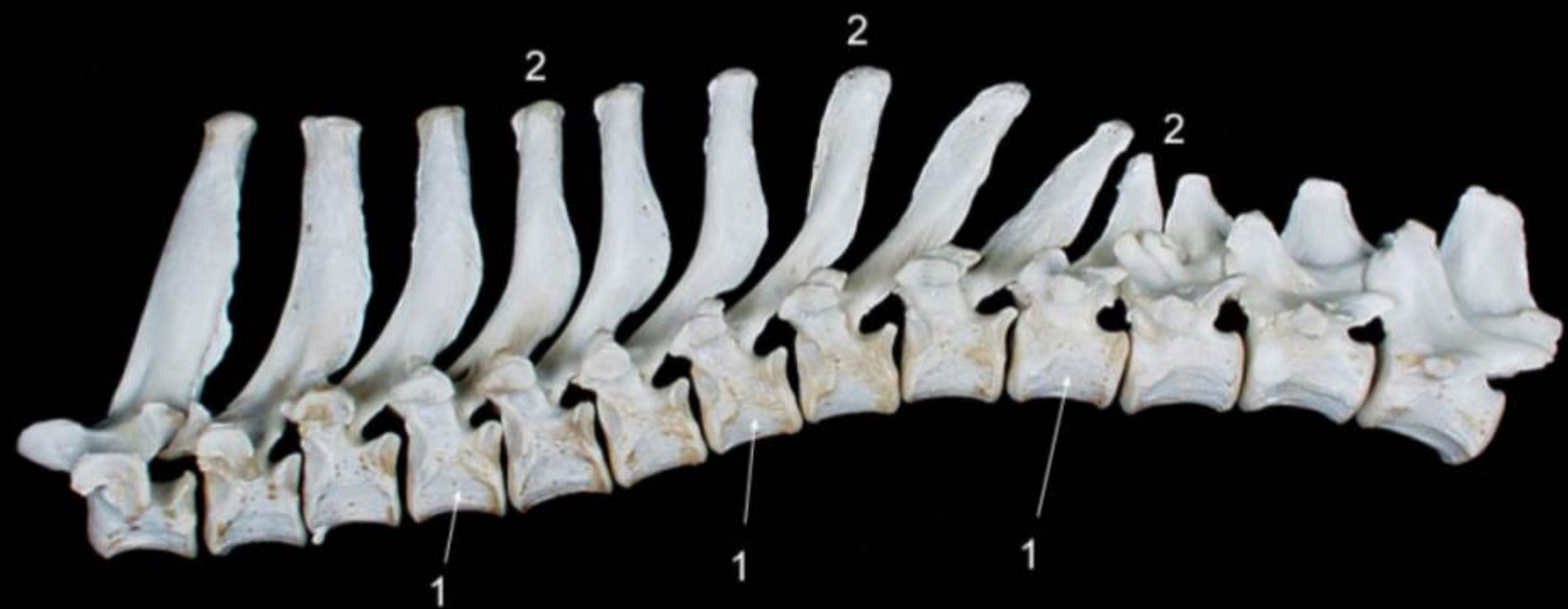
C7

[Empty white box with a black border]

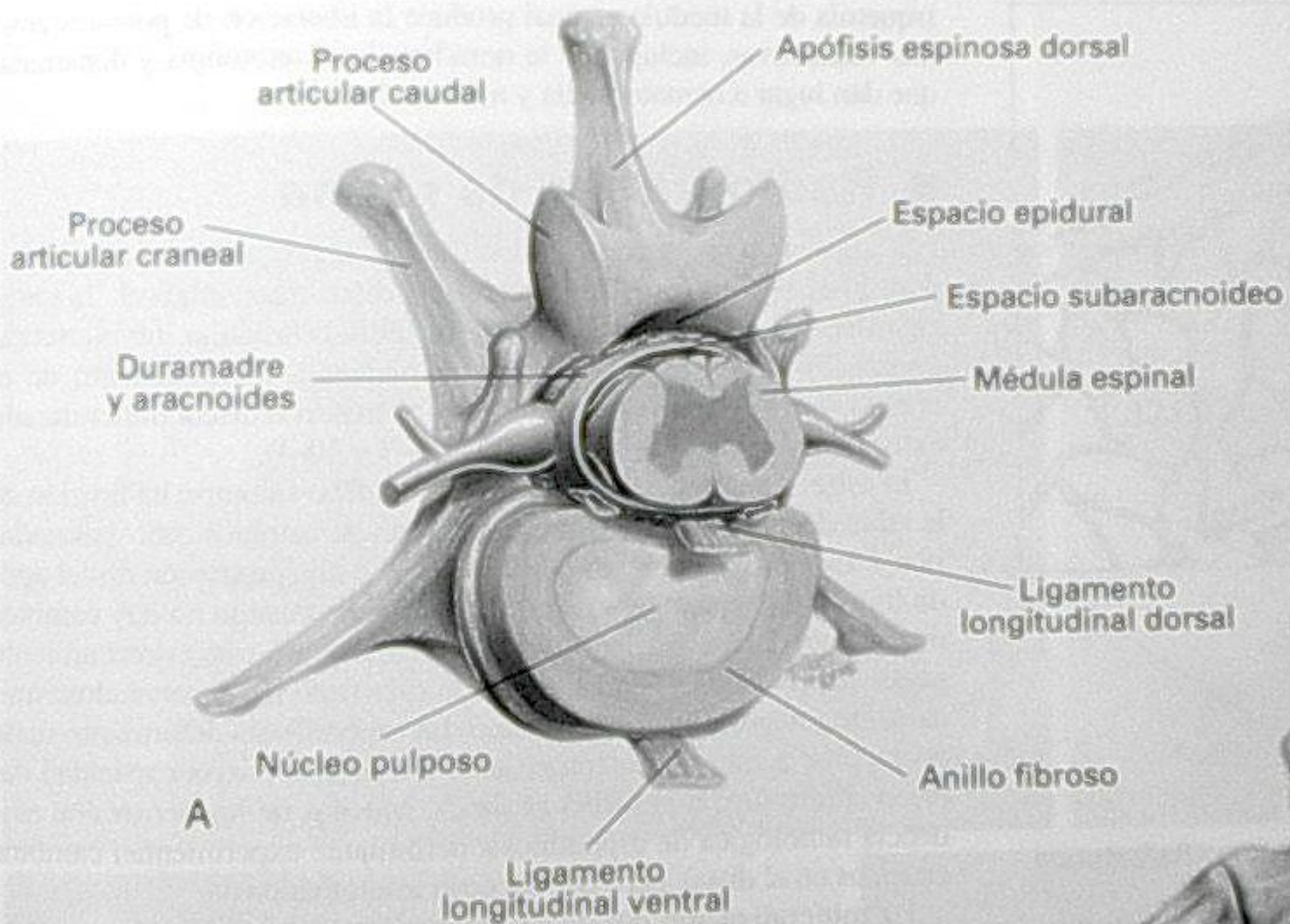




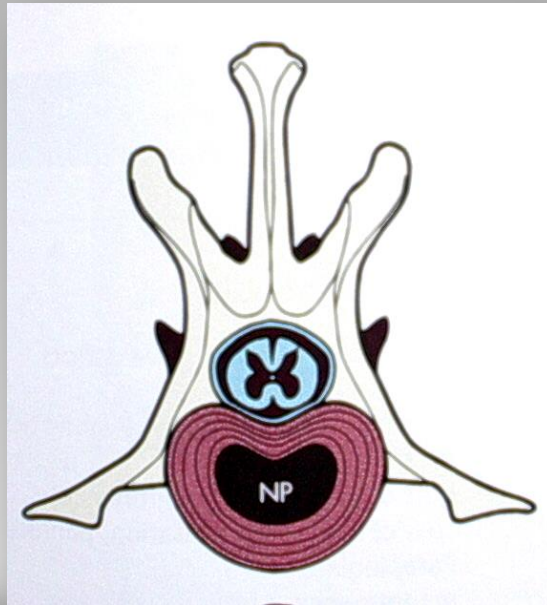
Características vertebrales



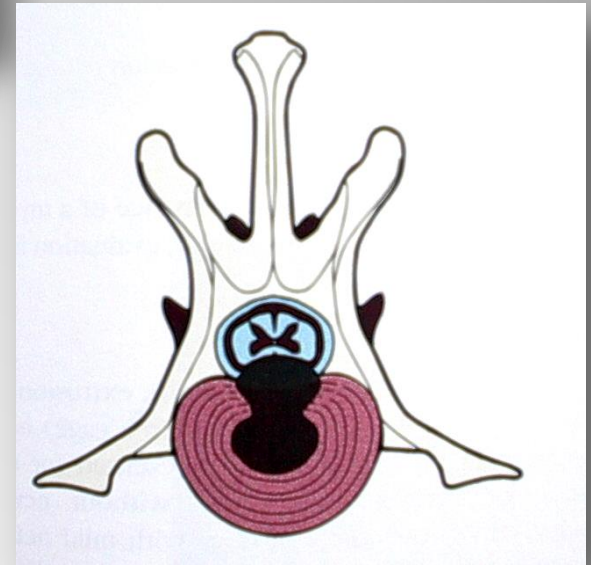
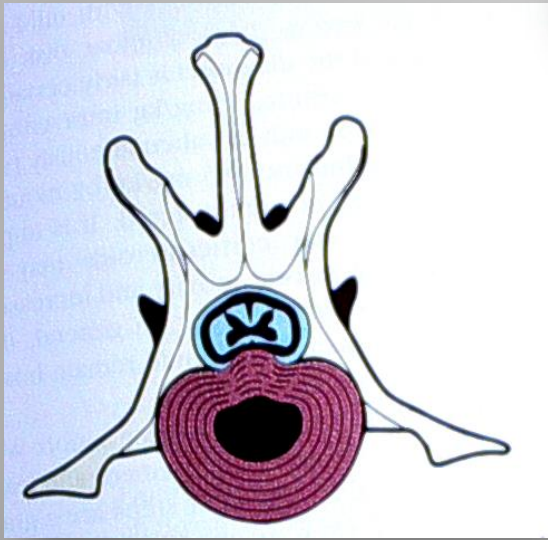




I



II



HANSEN

VERTEBRAS CERVICALES.

- LA APÓFISIS ESPINOSA DE C2 DEBE ESTAR ADYACENTE O SUPERPONERSE AL ARCO DE C1.
- EN LA IMAGEN LATERAL, LOS PROCESOS ARTICULARES LATERALES SE POSICIONAN DE FORMA OBLICUA Y SUPERPUESTOS AL AGUJERO INTERVERTEBRAL Y AL CANAL VERTEBRAL.
- C6 TIENE UNA LÁMINA VENTRAL QUE ES UN PUNTO DE REFERENCIA RADIOGRÁFICO CARACTERÍSTICO.



Extensión

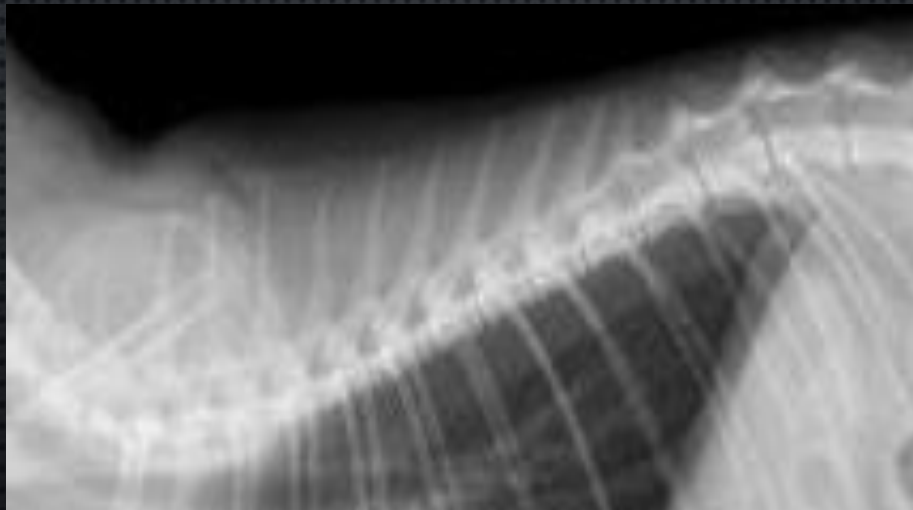


Flexión



VERTEBRAS TORÁNICAS.

- LAS CABEZAS DE LAS COSTILLAS SON CRANEALES A SU VÉRTEBRA CORRESPONDIENTE.
- T11 ES LA VÉRTEBRA ANTICLINAL.
- EL ESPACIO INTERVERTEBRAL T10-T11 ES MÁS ESTRECHO QUE LOS RESTANTES ESPACIOS INTERVERTEBRALES.



VERTEBRAS LUMBARES Y SACRAS.

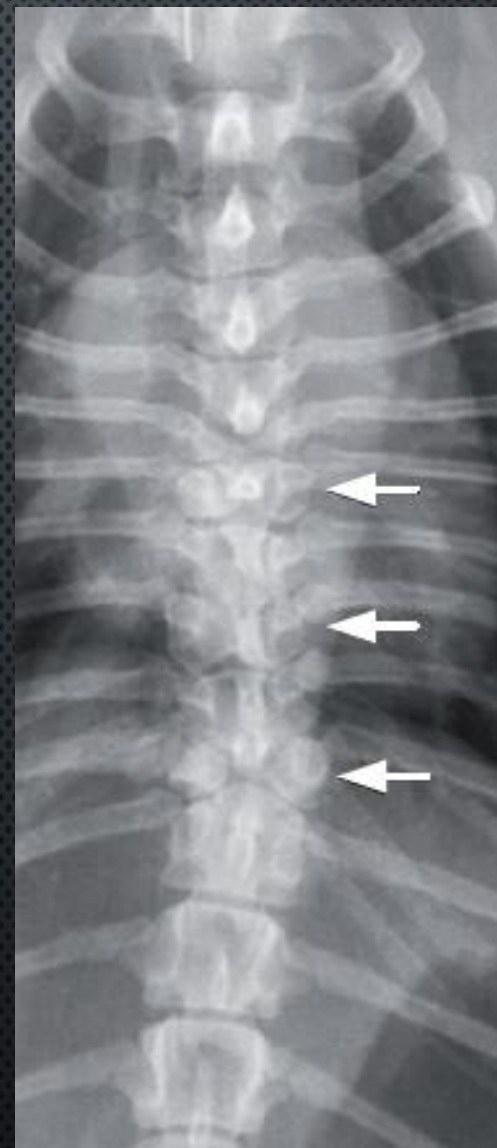
- LA CORTICAL VENTRAL DE LOS CUERPOS VERTEBRALES DE L3 Y L4 PUEDE APARECER CON ESCASA DEFINICIÓN, DEBIDO AL ORIGEN DE LOS PILARES DEL DIAFRAGMA, SOBRE TODO EN LOS PERROS GRANDES.
- LAS TRES VÉRTEBRAS DEL SACRO SE FUSIONAN AL AÑO DE EDAD.
- LOS ARCOS ÓSEOS HEMALES PUEDEN APARECER COMO HUESOS AISLADOS VENTRALES A LAS VÉRTEBRAS COCCÍGEAS.



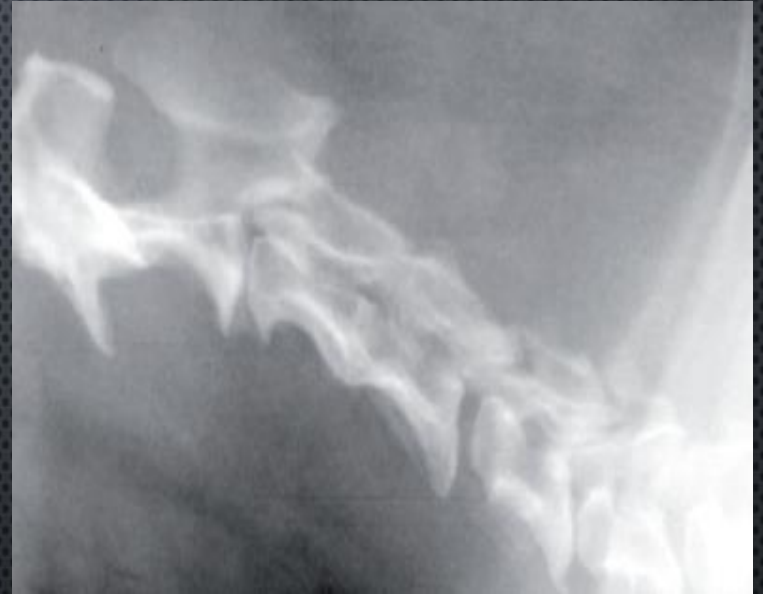
MALFORMACIONES CONGÉNITAS DE LA COLUMNA VERTEBRAL.



Hemivertebras



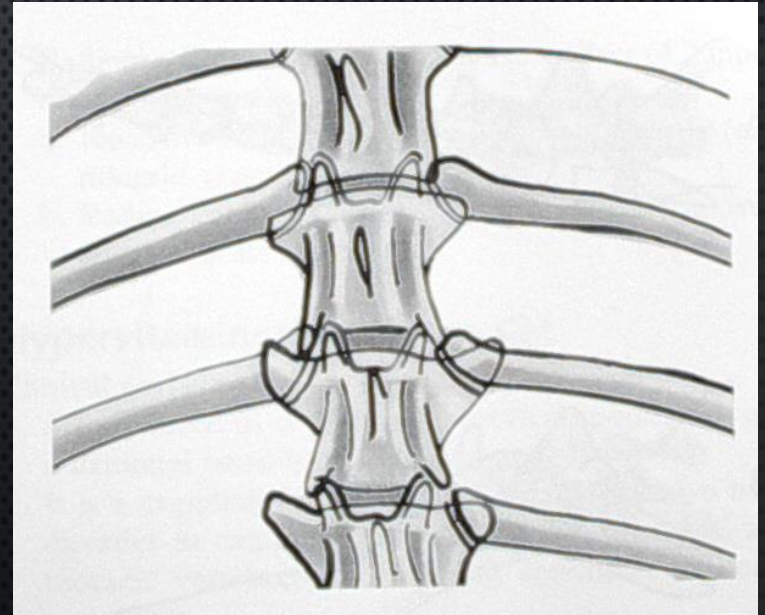
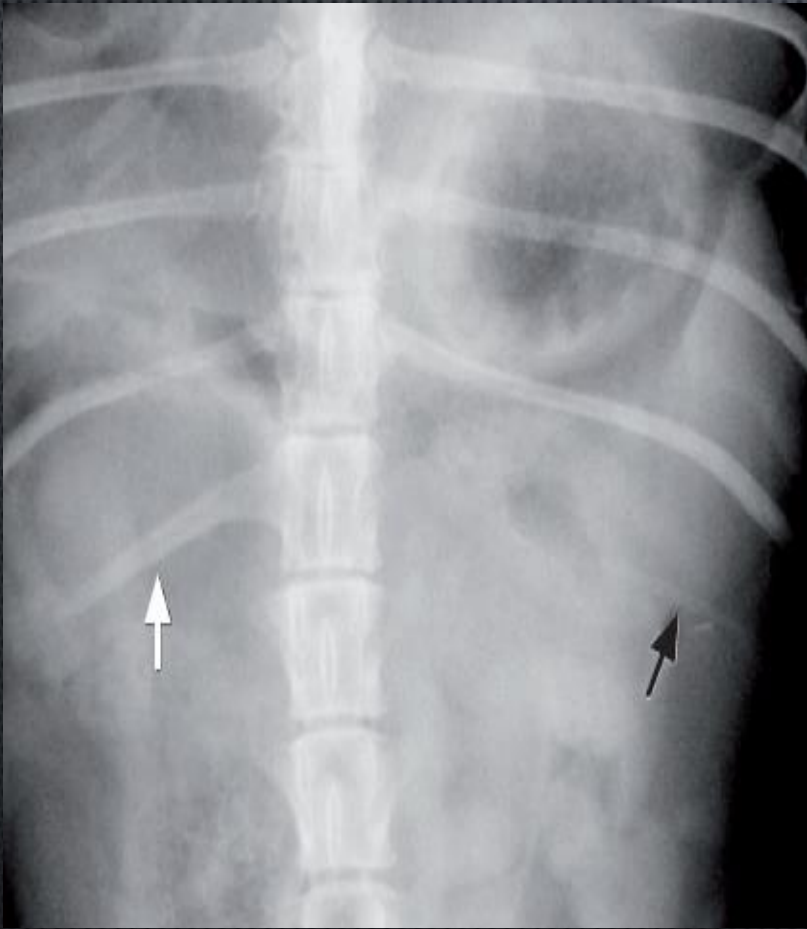
Vértebra en Bloque



Lumbarización del sacro (Vertebra transicional)



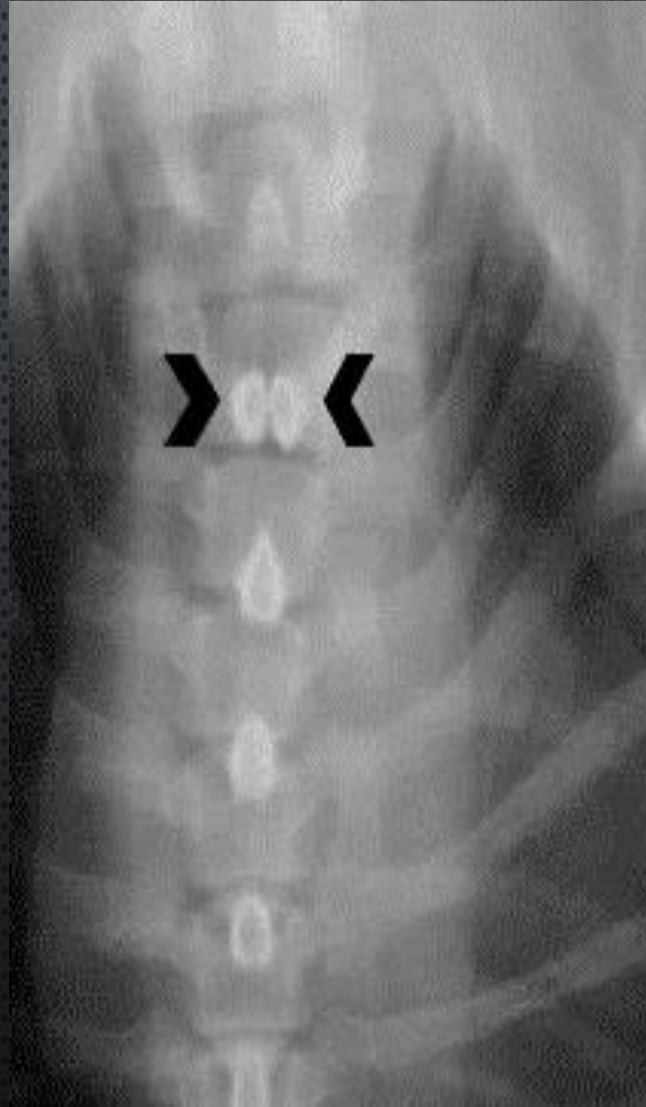
Vértebra Transicional



Desarrollo incompleto de la Apófisis Odontoides.



Espina Bífida



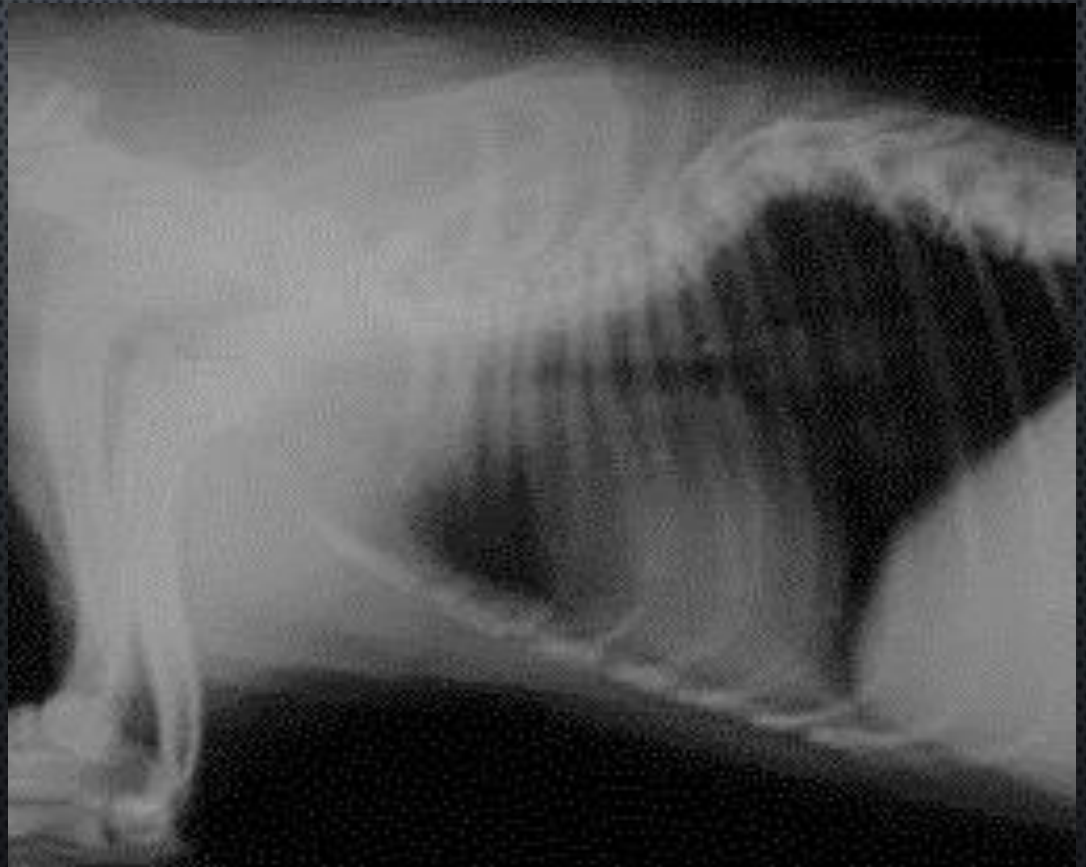
Escoliosis



Lordosis



Cifosis



BIBLIOGRAFÍA

- CLIMENT P.S.: (2013). EMBRIOLOGÍA Y ANATOMÍA VETERINARIA. ED. ACRIBIA
- COULSON A., LEWIS N.: (2009). AN ATLAS OF INTERPRETATIVE RADIOGRAPHIC ANATOMY OF THE DOG AND CAT. 2º ED. BLACKWELL. USA
- BUTLER J.A., COLLES C.M. ET AL.: (2008) CLINICAL RADIOLOGY OF THE HORSE. 3º ED. BLACKWELL. USA
- ADRADOS DE LLANO P.: (2011). MANUAL DE INTRODUCCIÓN A LA RADIOLOGÍA EQUINA. ED. PIG MARKET. ESPAÑA
- THRALL D. E.: (2009). TRATADO DE DIAGNÓSTICO RADIOLÓGICO VETERINARIO. 5º ED. INTERMÉDICA. ESPAÑA.
- WWW.AGRO.UBA.AR/USERS/CATALA/C2%20HUESOS.PDF
- SCHEBTIZ, WILKINS H.: (1978) ATLAS OF RADIOGRAPHIC ANATOMY OF RADIOGRAPHIC ANATOMY OF THE DOG AND CAT. 3A. ED, ED. ELSEVIER, USA, ISBN-10: 0030121221
- THRALL D.E.: (1998) TEXTBOOK OF VETERINARY DIAGNOSTIC RADIOLOGY. 3º EDITION. W.B. SAUNDERS COMPANY USA. ISBN: 978-1-4160-2615-0
- PENNINCK D.G.: (2010) ATLAS OF SMALL ANIMAL ULTRASONOGRAPHY, ED. WILLEY-BLACKWELL, USA. ISBN: 978-0-8138-2800-8
- NYLAND T.G., MATTOON J.S.: (1995) VETERINARY DIAGNOSTIC ULTRASOUND. W. B. SAUNDERS COMPANY. USA. ISBN: 978-0-7216-7788-0
- DYCE, K.M., SACK, W.O., WENSING, C.J.G.: (2012) ANATOMÍA VETERINARIA. ED. MANUAL MODERNO, ARGENTINA ISBN 978-607-448-120-4.
- SCHALLER, O.: (1996) NOMENCLATURA ANATÓMICA VETERINARIA ILUSTRADA, ED. ACRIBIA, ZARAGOZA ESPAÑA. ISBN 84-200-0811-7.
- GETTY, R.: (1988) ANATOMÍA DE LOS ANIMALES DOMÉSTICOS, VOL. I Y II 5ºED. ED. MASSON. ESPAÑA. ISBN 968-7535-30-X