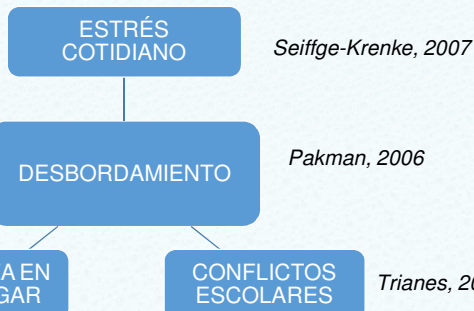


# DESBORDAMIENTO ESCOLAR Y DESBORDAMIENTO FAMILIAR

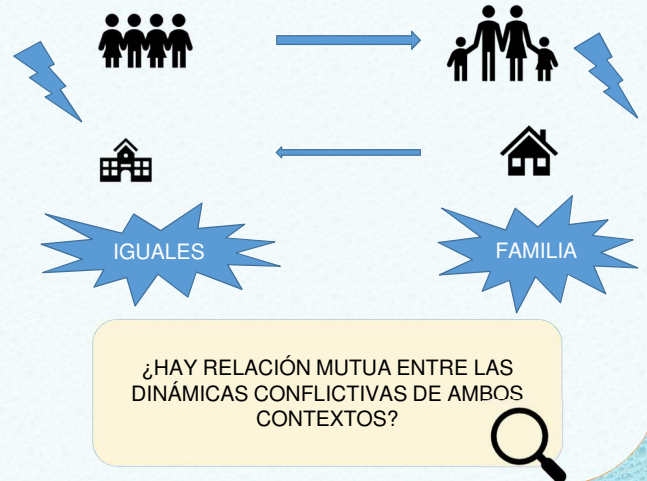
\*Arias, L.; Infante, L. y Wallace, A.  
Universidad de Málaga  
lidarical@uma.es

## Antecedentes

**DESBORDAMIENTO PSICOLÓGICO:** efecto de contagio emocional por acumulación de tensiones y conflictos entre dos contextos independientes, fruto del estrés cotidiano.

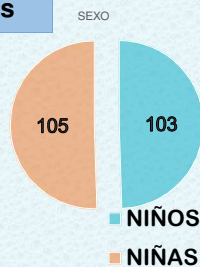


## Objetivo



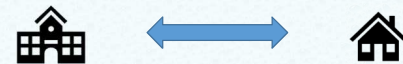
## Participantes

- ✓ N= 208 ESCOLARES Y SUS PROGENITORES
- ✓ NIVEL SOCIOCULTURAL MEDIO
- ✓ 2 C.E.I.P. PÚBLICOS DE MÁLAGA CAPITAL
- ✓ EDAD: 6 AÑOS



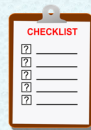
## Resultados

EXISTE EFECTO DE CONTAGIO MUTUO ENTRE LOS CONFLICTOS ESCOLARES Y FAMILIARES



## Método

REGISTROS DIARIOS EN COLEGIO



REGISTROS DIARIOS EN CASA

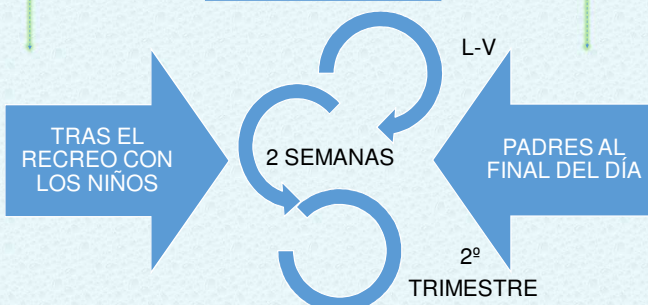
INSTRUMENTOS

## Conclusiones



El estudio del proceso de desbordamiento mediante registro diario tiene utilidad y ayuda a profundizar en los efectos causados por el estrés cotidiano, y a su vez, en su relación con otras variables psicológicas

## Procedimiento



## Agradecimientos

Centros escolares de Educación Primaria participantes.  
Estudio perteneciente al Proyecto de Excelencia SEJ-2007-61447 de la Junta de Andalucía