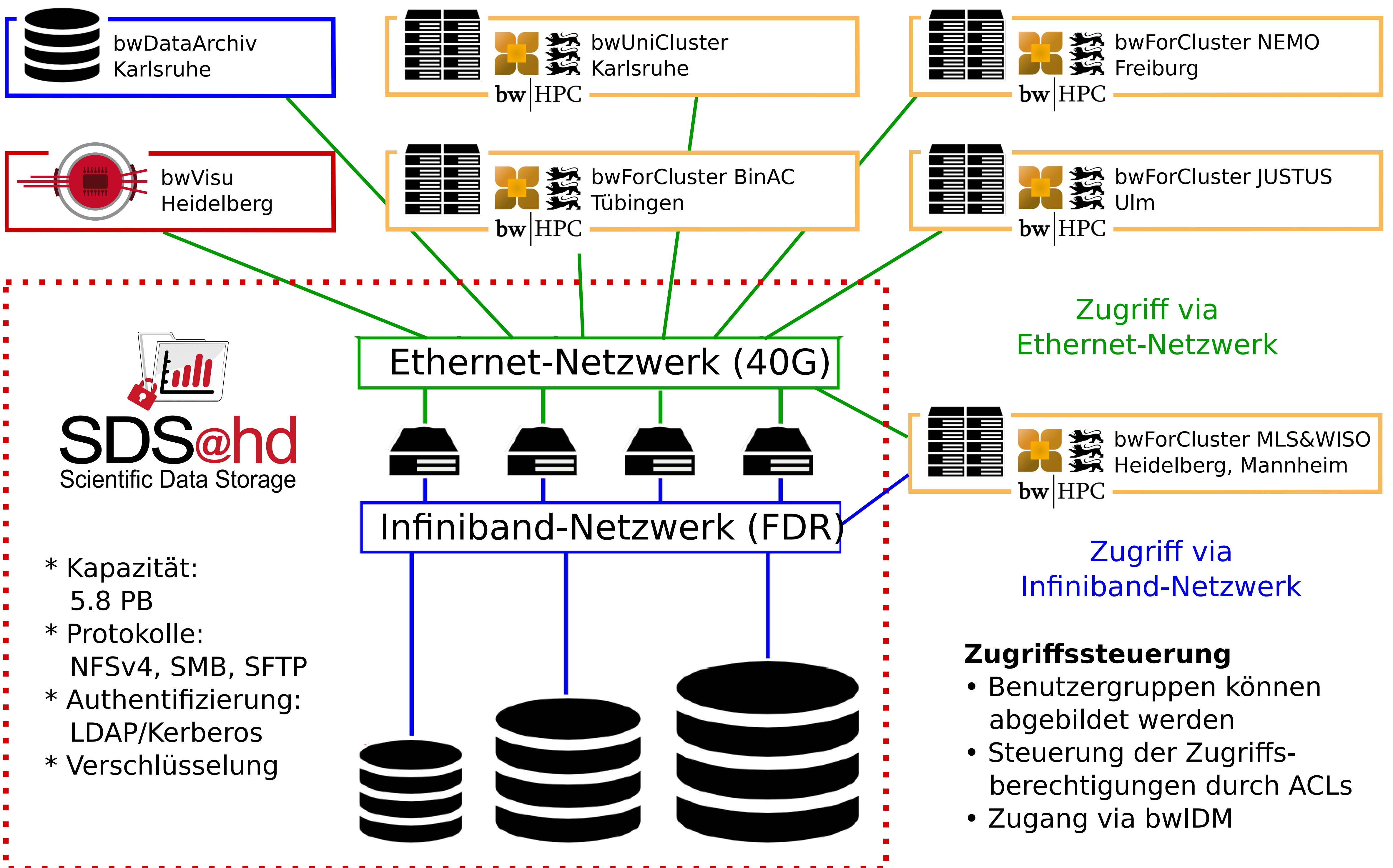
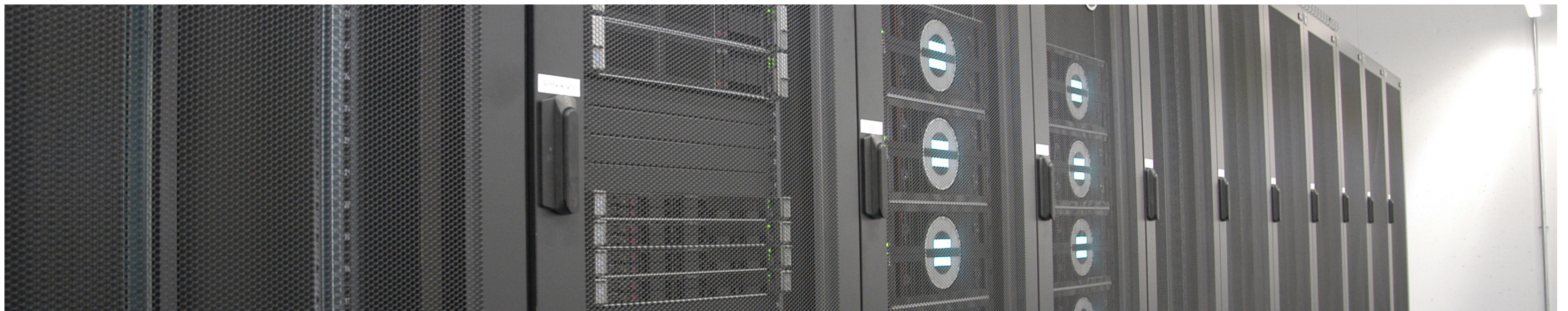




SDS@hd - Scientific Data Storage

"SDS@hd - Scientific Data Storage" ist ein BW-Landesdienst zur sicheren Speicherung von wissenschaftlichen Daten, auf die häufig Zugriffe erfolgen ("scientific hot data").



Die Daten werden auf dem Speichersystem **LSDF2** gespeichert, der zweiten Hardware-Generation der Large Scale Data Facility. Das System wird durch das Ministerium für Wissenschaft, Forschung und Kunst Baden-Württemberg (**MWK**) und durch die Deutsche Forschungsgemeinschaft (**DFG**) finanziert. Die LSDF2 ist Teil des baden-württembergischen Umsetzungskonzepts **bwDATA** für datenintensive Dienste an den Hochschulen im Land Baden-Württemberg.

Finanziert durch:

