

Secteur 1 : nord du département de la Meuse et nord du département de la Meurthe-et-Moselle

Jean-Claude Sztuka



Édition électronique

URL : <http://journals.openedition.org/adlfi/9022>

ISSN : 2114-0502

Éditeur

Ministère de la culture

Référence électronique

Jean-Claude Sztuka, « Secteur 1 : nord du département de la Meuse et nord du département de la Meurthe-et-Moselle », *ADLFI. Archéologie de la France - Informations* [En ligne], Lorraine, mis en ligne le 01 mars 2001, consulté le 03 mai 2019. URL : <http://journals.openedition.org/adlfi/9022>

Ce document a été généré automatiquement le 3 mai 2019.

© Ministère de la Culture et de la Communication, CNRS

Secteur 1 : nord du département de la Meuse et nord du département de la Meurthe-et-Moselle

Jean-Claude Sztuka

Identifiant de l'opération archéologique : F1354200100068

Date de l'opération : 2001 (PA)

- 1 **Charny-sur-Meuse**
- 2 Au sud-ouest de Villers-aux-Moines. En 2000, à 800 m plus au nord, un habitat du Bronze final a été découvert lors de sondages liés à l'extension d'une sablière. Une nécropole à enclos y est probablement associée.
- 3 (Fig. n°1 : Nécropole à enclos associée à un habitat du Bronze final)

Muzeray (55) Laquemine

- 4 Site prospecté au sol depuis 1995 et qui a livré des tuiles, des moellons, des fragments de meules, de la céramique du Haut-Empire. La prospection aérienne a permis d'identifier un petit bâtiment qui s'inscrit vraisemblablement dans un contexte bien plus vaste.

Pouilly-sur-Meuse (55), Côte de Châtillon

- 5 La tradition veut qu'il y eu un camp romain à cet endroit. Aucun indice significatif n'est visible en prospection aérienne.

Bantheville (55) Le Château

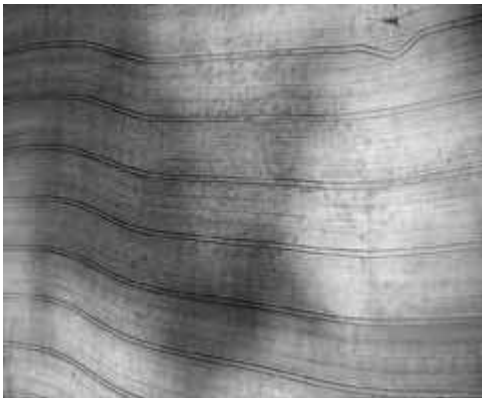
- 6 Au sud-est du hameau de Bourru, le long de l'Andon, traces visibles d'un château encore en élévation mentionné sur la carte des Naudin du XVIII^e s. mais dont l'historique n'est pas connu.

Villers-la-Montagne (54), Fond Bongaux

- 7 Site d'occupation gallo-romaine découvert lors de la campagne de prospection aérienne de 1997 (deux bâtiments visibles). De nouvelles structures sont apparues lors de la campagne de 2001.
- 8 SZTUKA Jean-Claude

ANNEXES

Fig. n°1 : Nécropole à enclos associée à un habitat du Bronze final



Auteur(s) : Sztuka, Jean-Claude. Crédits : Sztuka Jean-Claude (2001)

INDEX

Index géographique : Lorraine

Index chronologique : Bronze final, Empire romain, ép. contemporaine

Thèmes : camp, céramique gallo-romaine, château, édifice, enclos funéraire, habitat, meule, moellon, nécropole, tuile

opération Prospection aérienne (PA)