

Bordeaux – 9 cours du Maréchal Juin

Wandel Migeon



Édition électronique

URL : <http://journals.openedition.org/adlfi/7843>
ISSN : 2114-0502

Éditeur

Ministère de la culture

Référence électronique

Wandel Migeon, « Bordeaux – 9 cours du Maréchal Juin », *ADLFI. Archéologie de la France - Informations* [En ligne], Aquitaine, mis en ligne le 01 mars 2007, consulté le 03 mai 2019. URL : <http://journals.openedition.org/adlfi/7843>

Ce document a été généré automatiquement le 3 mai 2019.

© Ministère de la Culture et de la Communication, CNRS

Bordeaux – 9 cours du Maréchal Juin

Wandel Migeon

Identifiant de l'opération archéologique : 025041

Date de l'opération : 2007 (EX)

- 1 Un diagnostic a été réalisé sur l'ancien îlot Fly en juin 2007. L'emprise est située à l'extérieur du rempart du Bas-Empire, sur la berge nord du Peugue (voir carte, n° 53). Une stratigraphie multiséculaire y est établie depuis le I^{er} s. de notre ère. Le sol actuel établit à 9 m NgF mais les niveaux d'occupation antiques ne sont atteints qu'à partir de 2,85 m NgF.
- 2 La base de la séquence livre une plate-forme horizontale avec des sols d'activité et des aménagements sur plancher de bois à 3,5 m NgF. Le contexte ne s'apparente pas à un milieu marécageux mais plutôt à une berge aménagée sur un bourrelet alluvial.
- 3 Une fréquentation intensive du site pour des activités spécifiques caractérise cet espace urbain en bordure du Peugue. Des remblais d'origine anthropique ont été mis en place pour former une plate-forme exondée jusqu'au II^e s. apr. J.-C. Leur structure et les matériaux qu'ils renferment semblent correspondre à une phase d'aménagement à vocation artisanale, liée au traitement des teintures et à la tannerie.
- 4 Des amphores Richborough 527, fabriquées à Lipari pour conditionner et transporter l'alun naturel, sont remployées en fort pourcentage dans les préparations de sols. La qualité des aménagements anthropiques suggère que l'extension maximale de la ville du Haut-Empire affectait également les rives du Peugue.
- 5 Postérieurement, un remblai limoneux d'origine fluviomarine exhausse les berges entre le III^e s. et le IV^e s. Cette phase de remblaiement est probablement concomitante de l'édification du rempart et de l'aménagement d'un glacis à l'ouest de la cité. La nature des sédiments peut correspondre à des matériaux de construction en terre crue fondus ou à

des sédiments naturels. Les altitudes d'apparition des aménagements antiques dans le sondage coïncident avec les informations issues de la fouille de sites antiques effectuées depuis une cinquantaine d'années au coeur du collecteur alluvial Peugue-Devèze-Caudéran : entre 3 m et 4 m NgF au Haut-Empire, vers 4,2 m NgF au Bas-Empire. Ils dénotent d'une forte fréquentation du secteur. Contrairement au contexte paléo-environnemental, la nature des aménagements a fondamentalement évolué, suggérant un contexte suburbain après la construction de l'enceinte.

- 6 Au cours de la période médiévale, le milieu évolue vers une zone marécageuse, induisant la mise en place d'une tourbe. L'assèchement du marais est réalisé au début du XVIIe s. et la fréquentation humaine s'affirme de nouveau dans ce secteur périurbain par des dépôts structurés en plate-forme réglée suivant un pendage nord-sud. Plusieurs murs de bâtiments contemporains sont fondés sur ces remblais.
- 7 (Fig. n°1 : Bordeaux - Carte de localisation) , (Fig. n°2 : Chaussure en cuir, pied droit, fin période antique, identifiée à la base des tourbes, US0008)
- 8 Migeon Wandel

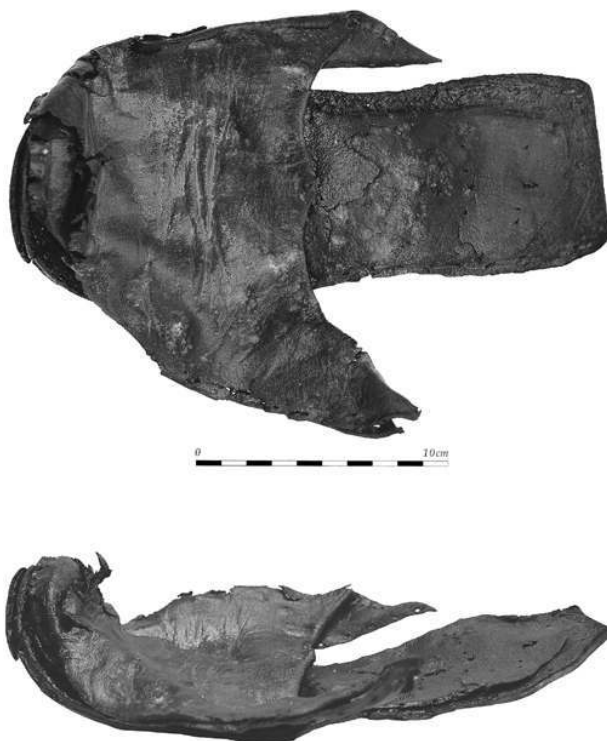
ANNEXES

Fig. n°1 : Bordeaux - Carte de localisation



PRSB-SRA-2008 (2008)

Fig. n°2 : Chaussure en cuir, pied droit, fin période antique, identifiée à la base des tourbes, US0008



Auteur(s) : Migeon, Wandel (INRAP). Crédits : Migeon, Wandel, INRAP (2007)

INDEX

operation Expertise (EX)

Index géographique : Aquitaine, Gironde (33), Bordeaux

Thèmes : aménagement de berge, amphore, artisanat, marais, remblai, rempart, remploi, stratigraphie, tannerie, teinture, zone humide

Index chronologique : Empire romain, Haut-Empire

AUTEURS

WANDEL MIGEON

INRAP