

Pludual – Pen Hastel

n°222360003

Teddy Béthus



Édition électronique

URL : <http://journals.openedition.org/adlfi/3638>

ISSN : 2114-0502

Éditeur

Ministère de la culture

Référence électronique

Teddy Béthus, « Pludual – Pen Hastel », *ADLFI. Archéologie de la France - Informations* [En ligne], Bretagne, mis en ligne le 01 mars 2009, consulté le 03 mai 2019. URL : <http://journals.openedition.org/adlfi/3638>

Ce document a été généré automatiquement le 3 mai 2019.

© Ministère de la Culture et de la Communication, CNRS

Pludual – Pen Hastel

n°222360003

Teddy Béthus

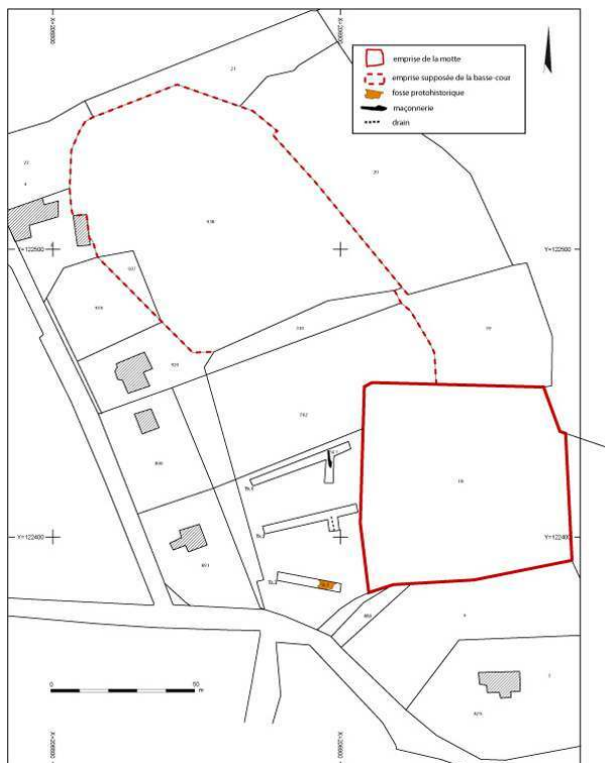
- 1 Le château de Pen Hastel est situé sur la commune de Pludual (22), à environ 30 km au nord-ouest de Saint-Brieuc. Les vestiges de ce château se présentent sous la forme d'une motte castrale aménagée le long d'un ruisseau (fig. 1). Un large fossé semi-circulaire, conservé sur toute sa longueur et greffé au ruisseau, isole à cet endroit la plate-forme de la motte. Les vestiges du talus de contrescarpe de ce fossé, haut d'environ 1,80 m. sont également conservés. L'objectif du diagnostic consiste à vérifier et caractériser la nature et l'étendue et le degré de conservation d'éventuels vestiges archéologiques. Les tranchées ouvertes ne présentent aucun vestige contemporain du château de Pen Hastel. L'existence d'une basse-cour ou d'aménagements périphériques associés à la motte de Pen Hastel n'ont pas été observés dans la partie de la parcelle concernée par le projet de diagnostic. Il est possible en revanche que ces structures se développent dans les parcelles situées au nord du château (fig. 2). L'organisation du cadastre permet à cet endroit de supposer l'existence d'un enclos ovoïdal se greffant au fossé de contrescarpe de la motte.

Fig. 1 – Vue depuis l'ouest de la motte de Pen Hastel masquée par la végétation



Crédits : Teddy Béthus, Inrap (2009)

Fig. 2 – Localisation des structures découvertes et emprises supposée du château de Pen Hastel



Crédits : Teddy Béthus, Inrap (2009)

INDEX

operation Expertise (EX)

Index chronologique : Moyen Âge

Index géographique : Bretagne, Côtes-d'Armor (22), Pludual (22236)

Thèmes : basse-cour, enclos, motte

AUTEURS

TEDDY BÉTHUS