

JUNTA DE MUSEUS



CATÀLEG

DE LA COL·LECCIÓ
MARIA REGORDOSA DE TORRES REINA

EXHIBIDA PER
«AMICS DELS MUSEUS DE CATALUNYA»
AL MUSEU DE LES ARTS DECORATIVES
DEL 2 AL 30 DE JUNY DEL 1935

BARCELONA
PALAU DE PEDRALBES



MARIA RECORDOSA DE TORRES REINA

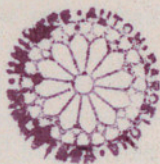
Dibuix de J. Pizà Roig

JUNTA DE MUSEUS

CATÀLEG

DE LA COL·LECCIÓ
MARIA REGORDOSA DE TORRES REINA

EXHIBIDA PER
«AMICS DELS MUSEUS DE CATALUNYA»
AL MUSEU DE LES ARTS DECORATIVES
DEL 2 AL 30 DE JUNY DEL 1935



BARCELONA
PALAU DE PEDRALBES

R.42.578
R.53.423



REPRODUCED FROM
THE NATIONAL ARCHIVES
COLLECTION

MARIA DE LA CONCEPCIÓ REGORDOSA I JOVER DE TORRES REINA

Nascuda el 10 de gener del 1888, filla única d'una família de l'alta burgesia barcelonina, fou una figura assenyalada dins el nostre món per la seva bellesa, les seves virtuts i el seu temperament vigorós i personalíssim. Formada en un medi senyorívol, educada i instruïda amb especial atenció, la seva intel·ligència clara es nodrí, demés, espontàniament, en l'estudi de les llengües vives europees, les quals coneixia bé, i de la literatura contemporània, estimada per ella amb apassionament. Una altra passió foren els viatges i una altra encara, les coses d'art.

La meva amistat amb la família Regordosa me la féu conèixer en aquest darrer aspecte, com un esperit extraordinàriament sensible que fou endut aviat per una afecció al colleccionisme. Joveneta encara, començà una collecció de joies antigues i ben aviat els seus viatges tingueren un motiu de recerca que els feia doblement interessants per a ella. Amb el temps, però, la recerca ja no es limità als marxants d'art de les ciutats, sinó a les petites viles, als recons de província, on els murs d'una vella casa senyorial ruïnosa podien ésser senyal de possibles troballes. Aquesta activitat tot seguit s'orientà vers una especialització que la féu fecunda, i fou aquesta la de les velles joies espanyoles.

Corrent per Espanya descobrí en la diversitat de les contrades la meravella dels vestits regionals i començà aleshores, amb la bona passió de sempre, la nova collecció d'indumentària popular que ara el seu espòs senyor Torres, en homenatge a la seva memòria, ha dipositat al Museu de les Arts Decoratives de Pedralbes, a la bella sala que portarà el nom de «Maria Regordosa».

Mentre les dues colleccions anaven fent-se, un dia a Mallorca descobrí una de les més formoses colleccions de ventalls que puguin aplegar-se, i enamorada d'aquell conjunt, l'adquirí en la seva totalitat per tal de continuar-lo i engrandir-lo com va fer i com hauria seguit fent si la mort no se l'hagués emportada al bo de la seva vida, al punt que tot li somreia.

Car, en el fons d'aquesta vida noblement agitada de Maria Regordosa, la donzella gentil, la bella col·leccionista barcelonina, hi havia uns amors que dins la nostra societat una mica prosaica, foren un exemple de bella sentimentalitat. Ricardo Torres, el torejador famosíssim, estava enamorat d'ella, i la curiositat del nostre món elegant, i el cercle de les amistats i de les coneixences de la família Regordosa, tingueren uns anys com a tema les incidències d'aquests amors que culminaren en les espousalles de Ricardo Torres i Maria, i que la mort va interrompre, vinguda tot just al punt en què la novella esposa acabava d'ésser mare, el dia 13 de juny del 1920.

Ricardo Torres, home culte i esperit nobilíssim, ha comprès com ningú el que fou l'ànima de la seva muller hi a continuat, amb el mateix amor

que ella hi posava, aquelles colleccions iniciades. Amb una sobrietat elegant, neta de tot sentimentalisme espectacular, ha trobat en aquesta continuació la fórmula més pura del culte a la memòria de Maria.

Els Amics dels Museus de Catalunya i, més concretament, llur president el senyor Pere Casas Abarca per la seva amistad amb Ricardo Torres li proposaren de celebrar l'exposició de les colleccions de Maria Regordosa al Museu de les Arts Decoratives de Pedralbes, i la idea fou acceptada. En recordança d'aquesta exposició i en memòria de la seva esposa, demés, Ricardo Torres decidí de fundar en aquell Museu, dins de la secció d'indumentària, una sala amb el nom de «Maria Regordosa» on fossin aplegats tots els vestits regionals que havia aconseguit de reunir en vida.

Heus aquí el per què d'aquesta exposició on se'ns revela el gust de la colleccionista. Sobre el fons sumptuos de les tapisseries que adquirí a Mallorca, els bells mobles que portà dels seus viatges. Encara, en el centre, el moble on tenia exposada la collecció de joiells i les vitrines on era guardada la de ventalls.

Els Amics dels Museus de Catalunya en organitzar aquesta exposició reten homenatge a la memòria de Maria Regordosa i a Ricardo Torres, continuador de les colleccions, tot agraint a la Junta de Museus de Barcelona que hagi acollit llur iniciativa.

OLEGUER JUNYENT

CATÀLEG

Els números entre parèntesis corresponen al
catàleg dels objectes presentats a l'Exposició
Ibero-Americana celebrada a Sevilla l'any 1929

J O I E S

ART EGEU

1. Amulet antropomorf d'or massís. Segle x-viii abans de Jesucrist (5).

ART FENICI

2. Arracades d'or. Segle vii-v abans de Jesucrist (2).

ART ROMÀ

3. Anell d'or amb entall d'ametista. Segle i-ii. Procedeix de Pompeia (1).
4. Collaret d'or i granets tenint passada una anella en la qual hi manca un entall. Segle ii-iv. Procedeix d'un sarcòfag de Càdiç (3).

ART DEL SEGLE XV

ESPANYA

5. Creu d'or, esmaltada, amb topazis, perles i brillants. Segona meitat de segle (6).

6. Anell d'or cisellat, amb una creu esmaltada. Segona meitat de segle (159).

ITÀLIA

7. Penjoll d'or granulat, en forma de serpent les escames de la qual són èlitres de colors (4).

FRANÇA

8. Anell d'or cisellat, amb cabuixó. Primera meitat de segle (162).
9. Anell d'or cisellat, amb un granat «pointe naïve». Mitjan segle (163).

ART DEL SEGLE XVI

10. Placa de vori tallada, policromada i daurada, figurant l'Epifania (46).
11. Anell d'or, esmalt i pedreria. Segona meitat de segle (153).
12. Penjoll d'or esmaltat, pedreria i perles, figurant una sirena. Darrerries de segle (95).
13. Penjoll d'esmalt, or i pedreria, figurant un cupidell. Darrerries de segle (128).

ESPANYA

14. Creu de cristall de roca, or cisellat i perles, amb les figures de la Verge amb l'Infant i un apòstol (8).

15. Penjoll d'or cisellat i calat amb cabuixons, pedres i perles. Primeries de segle (32).
16. Penjoll d'or esmaltat, figurant un cupidell. Primera meitat de segle (12).
17. Penjoll-amulet de cristall de roca, amb subjectador d'or esmaltat. Primera meitat de segle (16).
18. Penjoll de nacre i or, figurant un cavall. Darreries de segle (101).
19. Penjoll d'or esmaltat i perles, figurant una caravella. Darrerries de segle (99).
20. Penjoll d'or esmaltat i perles, figurant un lleó. Darrerries de segle (91).

ITÀLIA

21. Penjoll d'or esmaltat, perles i pedreria, figurant un lleó. Obra atribuïda a Benvenuto Cellini (92).
22. Reliquiari d'or i esmalt, amb una petita imatge de Sant Roc. Primera meitat de segle (15).
23. Penjoll-reliquiari d'or, esmalt i perles, amb talles en box de la Verge del Roser, l'«Ecce-Homo», Crist lligat a la columna i el Calvari. Primera meitat de segle. Procedeix de l'Arxiu de Simancas (13).

24. Penjoll d'or esmaltat, figurant un cavaller combatent. Primera meitat de segle (17).
25. Arracades d'or esmaltat i perles, figurant testes de negre coronades. Darrerries de segle (19).
26. Penjoll de vidre, esmalt, pedreria i or, figurant un negrilló falconer. Darrerries de segle (9).
27. Penjoll de vidre, esmalt i pedreria, figurant un negrilló. Darrerries de segle (123).
28. Penjoll de vidre, esmalt i pedreria, figurant un negrilló. Darrerries de segle (125).

FRANÇA

29. Penjoll d'or i esmalt amb cabuixons i perles, figurant una tarasca cavalcada per un infant (14).
30. Escarapella d'or esmaltat i cabuixons (27).

ART DEL SEGLE XVII

31. Anell d'or cisellat, amb reliquiari (158).
32. Anell d'or cisellat i maragda (157).
33. Anell de tres cercols d'or, amb inscripció, subjectats per una testa d'or esmaltat i pedreria (114).

34. Arracades d'or, esmalt i perles (30).
35. Arracades d'or, esmalt i perles (39).
36. Bergansí format d'un ullal de senglar i un subjectador d'or cisellat, esmalt i pedreria (64).
37. Collar d'or esmaltat, amb penjoll d'or esmaltat i ornat amb perles en el qual s'hi figura l'Arcàngel Miquel vencedor del diable (42).
38. Penjoll d'or esmaltat i pedreria (80).
39. Fragment de penjoll d'or cisellat i esmaltat en forma de fruitera (97).
40. Penjoll d'or esmaltat i perles, figurant un dofí (66).
41. Penjoll d'or, nacre, esmalt i perles, figurant un peix (90).

ESPANYA

42. Anell d'or cisellat, amb una maragda (118).
43. Anell d'or cisellat, amb maragdes formant una creu (164).
44. Anell d'or cisellat, amb una maragda encerclada per diamants (156).
45. Anell d'or cisellat i pedreria (142).

46. Anell d'or amb maragdes (166).
47. Anell d'or amb planell esmaltat i tenint aplicada una figura femenina (155).
48. Arracades d'or i perles (116).
49. Collaret d'or calat i brillants (52).
50. Penjoll d'or, esmalt i pedreria, en forma d'au fantàstica (100).
51. Penjoll d'or esmaltat, cabuixons i perles, figurant una àguila (26).
52. Penjoll d'or esmaltat i perles, figurant un colom (96).
53. Penjoll d'esmalt, en forma de llibre tancat (117).
54. Penjoll-reliquiari d'or calat i cisellat i brillants, amb la figura de Sant Antoni de Pàdua (74).
55. Penjoll-reliquiari d'or, esmalt i perles (111).
56. Reliquiari de cristall de roca, filigrana d'or i cabuixons, amb la imatge de Sant Antoni de Pàdua (28).
57. Reliquiari de carei amb aplicacions d'aram i nacre, amb les figures pintades de Sant Josep, Sant Joaquim, Santa Anna i la Verge (50).

58. Medalló-reliquiari d'or granulat i esmalt, amb les escenes de la Nativitat i l'Epifania pintades sobre vidre (33).
59. Capseta-joier de cristall de roca, amb aplicacions d'or tenint encastades pedreria i perles (45).
60. Creu de cristall de roca, argent daurat i or esmaltat (11).
61. Creu de cristall de roca, filigrana d'or esmaltat i perles (10).
62. Petita imatge de Sant Antoni de Pàdua, tallada en boix guarnit d'or, esmalt i pedreria (31).
63. Parella d'ocells d'esmalt i or, amb una perla al bec (34).
64. Essencier d'or esmaltat (124).
65. Anell d'or esmaltat amb un cabuixó de calcedònia i pedreria. Darrerries de segle (151).
66. Didal d'or esmaltat (44).
67. Penjoll-reliquiari d'or i esmalt, amb les figures de dues verges màrtirs pintades sobre vidre. Treball mallorquí (25).
68. Medalló-reliquiari d'or i esmalt, amb una custòdia sota tabernacle. Treball mallorquí (129).

69. Medalló d'or i esmalt, amb les figures de l'Arcàngel Miquel i Santa Caterina pintades sobre vidre. Treball mallorquí (24).
70. Reliquiari d'or amb les figures de Sant Francesc d'Assís i Sant Domènec de Guzmán pintades sobre vidre. Treball mallorquí (38).
71. Rosari amb medalló d'or esmaltat, amb una custòdia sota tabernacle. Treball mallorquí (85).
72. Rosari amb medalló d'or esmaltat, amb una custòdia sota tabernacle. Treball mallorquí (22).
73. Rosari amb creu de banya i or esmaltat. Procedeix de Mallorca (21).
74. Penjoll d'or, pedreria i perles, amb un gos d'esmalt. Primeries de segle (89).
75. Penjoll d'or esmaltat i perles, figurant un dofi. Primeries de segle (94).
76. Penjoll d'or esmaltat i perles, figurant un peix. Treball mallorquí de primeries de segle (110).
77. Penjoll d'or esmaltat i perles, figurant un dofi. Treball mallorquí de primeries de segle (93).
78. Penjoll d'or calat i pedreria. Treball probablement cordovès (83).

79. Penjoll d'or calat i pedreria. Treball probablement cordovès (35).

ITÀLIA

80. Anell d'or cisellat (152).
81. Reliquiari de cristall de roca i or esmaltat, amb les figures de la Verge i l'Infant, en cera (49).

FRANÇA

82. Collaret de perles amb un penjoll d'or, esmalt i perles, figurant una caravella. Primeries de segle (81).
83. Reliquiari de cristall de roca i or esmaltat (23).

ART DEL SEGLE XVIII

84. Anell d'or amb una perla (143).
85. Anell d'or i pedreria (167).
86. Anell de prometatge, d'or i pedreria (145).
87. Anell d'esposalles, d'or, argent i pedreria (146).
88. Cadena d'or (106).
89. Penjoll d'or cisellat i pedreria, en forma d'àguila imperial bicèfala (54).

90. Penjoll d'esmalt muntat en argent i pedreria, en forma de pera (62).
91. Fragment de penjoll d'or, esmalt i maragdes (112).
92. Medalló d'or amb miniatures de l'Infant Jesús i Santa Maria Magdalena (43).
93. Rellotge d'aram cisellat, dintre caixa de cristall de roca, or i esmalt (134).
94. Medalló d'or, esmalt «moiré», pedreria i perles, amb un retrat femení. Segona meitat de segle (133).
95. Rellotge d'or i pedreria. Segona meitat de segle (135).
96. Anell d'or i pedreria, amb un camafeu de sardònix. Darrerries de segle (168).

ESPANYA

97. Anell d'or cisellat, amb una ametista (150).
98. Anell d'or cisellat, amb planell esmaltat i amb argent i pedreria (160).
99. Anell d'or, diamants i una maragda (165).
100. Anell d'or amb un entall de cornalina envoltat de maragdes (154).

101. Anell d'or esmaltat i perles (105).
102. Penjoll d'or cisellat, pedreria i perles (107).
103. Penjoll d'or i maragdes, amb la figura de Sant Domènec de Guzmán esmaltada (48).
104. Penjoll d'or i maragdes, en forma de borla (73).
105. Penjoll d'or i pedreria (37).
106. Penjoll d'or, argent i pedreria (58).
107. Penjoll d'or i esmalt, en forma de cistella (113).
108. Penjoll d'or, esmalt i maragdes, en forma de gerro amb flors (103).
109. Penjoll de filigrana d'or, en forma de cor (77).
110. Penjoll d'argent i brillants (57).
111. Penjoll d'argent i pedreria, en forma de borla (68).
112. Penjoll d'argent i pedreria (53).
113. Penjoll d'esmalt i or, en forma de perolet (36).
114. Penjoll-reliquiari d'or, esmalt i perles, amb figuracions del Calvari i d'escenes de la infantesa de Jesús tallades en boix (72).

115. Penjoll-reliquiari d'or, esmalt, pedreria i perles, amb la imatge de Sant Josep, sota cristall (131).
116. Reliquiari de cristall de roca, esmalt i or, en forma de cor i penjant d'una cadena de perles (102).
117. Creu d'or niellat i ametistes (63).
118. Creu d'or i esmalt (130).
119. Fermall de braçalet, d'or i pedreria (60).
120. Fermall de braçalet, d'argent i pedreria (56).
121. Placa de cristall de roca tallada, amb escena bíblica (Moisès fent brollar l'aigua de la roca) emmarcada en or esmaltat (40).
122. Rosari de perles amb creu d'or (29).
123. Essencier de cristall, or cisellat i cabuixons (87).
124. Arracades d'or, argent i brillants. Segona meitat de segle (120).
125. Arracades d'or i maragdes. Segona meitat de segle (115).
126. Arracades d'or, argent, pedreria i perles de vidre. Segona meitat de segle (121).

127. Anell d'argent, amb una maragda i pedreria. Darrerries de segle (141).
128. Arracades d'argent, or i pedreria. Darrerries de segle (76).
129. Braçalet d'or, argent i pedreria. Darrerries de segle (69).
130. Arracades d'or i maragdes. Treball català de la segona meitat de segle (119).
131. Arracades d'argent i pedreria. Treball català de darrerries de segle (75).
132. Medalló d'esmalt i or. Treball mallorquí (51).

ITÀLIA

133. Agulla de pit, d'or i esmalt, figurant un bisbe, emmarcat (126).
134. Penjoll amb placa esmaltada i amb marc d'argent i pedreria (86).
135. Verge d'or esmaltat (82).
136. Anell d'or cisellat i pedreria. Primerries de segle (149).
137. Anell d'or amb planell esmaltat figurant una testa femenina amb careta i amb capell emplomallat. Darrerries de segle (161).

FRANÇA

138. Anell d'or i esmalt (169).
139. Capseta d'agata i or cisellat; porta la inscripció «RIEN N'EST TROP BON POUR CE QU'ON AIME» (20).
140. Rellotge amb caixa d'or cisellat i esmaltat; penjant d'una cadena d'or esmaltat (67).
141. Anell d'or amb un brillant i pedreria. Primeries de segle (148).
142. Mig adreç en placa d'esmalt muntada en granulats d'acer. Primeries de segle (65).
143. Escarsella de seda i randa de punt d'Espanya, amb dues plaques d'esmalt de Limoges. Primeries de segle (71).
144. Anell d'or amb pedres d'atzabeja. Segona meitat de segle (140).
145. Anell d'or esmaltat i pedres, amb retrat femení. Segona meitat de segle (147).
146. Anell d'argent amb retrat femení esmaltat i pedreria. Segona meitat de segle (144).
147. Penjoll en forma d'infant, d'or esmaltat i vestit amb mosaic de pedreria. Segona meitat de segle (98).

148. Cofret d'or i esmalt. Segona meitat de segle (109).
149. Essencier d'or cisellat, amb segell de cornalina entallada. Segona meitat de segle (127).

ART DEL SEGLE XIX

150. Anell d'or cisellat, amb una ametista. Primer quart de segle (171).
151. Anell d'or, amb un cabuixó de maragda. Primer quart de segle (170).
152. Arracades d'or i esmalt, amb camafeüs de sardònix. Primer quart de segle (79).
153. Rellotge d'or, esmalt i perles, amb caixa d'or; «châtelain» d'or, esmalt i perles. Primer quart de segle (138).
154. Rellotge d'or, esmalt «moiré» i perles, amb caixa d'or. Primer quart de segle (137).
155. Rellotge amb caixa d'or, esmalt «moiré» i perles; «châtelain» d'or, esmalt i perles. Primer quart de segle (139).
156. Rellotge amb caixa d'or, esmalt, i perles, amb una figura femenina. Primer quart de segle (136).

157. Braçalet de malla d'or, amb medalló de conquilla treballada al camafeu. Tercer quart de segle (108).

ESPANYA

158. Arracades d'or, topazis i perles. Primeries de segle (122).
159. Arracades de filigrana d'or. Primeries de segle (55).
160. Plomall ornamental de pentinat, d'or i pedreria. Primeries de segle (61).
161. Creu de filigrana d'or i perles. Època Isabel II (59).
162. Arracades d'or i porcellana esmaltada, amb retrats femenins. Època Isabel II (78).
163. Agulla de pit, d'or amb camafeu de conquilla. Època Isabel II (18).

ITÀLIA

164. Agulla de corbata, d'or i porcellana amb pedreria, figurant un rostre femení amb careta. Primeries de segle (132).

FRANÇA

165. Medalló d'argent, pedreria i esmalt, amb una miniatura representant Apolló. Època Primer Imperi (70).

166. «Châtelain» d'or esmaltat i safirs. Època Segon Imperi (104).

RÚSSIA

167. Bust de bacant, de malaquita, amb collaret d'or i perles. Tercer quart de segle (47).

P I N T E S

SEGLE XVIII

ÈPOCA CARLES III-CARLES IV

168. Pinta de vori tallat i calat. Segona meitat de segle.
169. Pinta d'aram daurat i gofrat, amb una àgata. Segona meitat de segle.
170. Pinta diadema, d'os. Segona meitat de segle.

SEGLE XIX

ÈPOCA IMPERI

171. Pinta de pala, d'aram daurat i cisellat, corresponent a indumentària regional valenciana.
172. Pinta de pala, de carei gofrat i daurat.
173. Pinta diadema d'aram daurat, amb camafeus de coral.

ÈPOCA FERRAN VII

174. Pinta de carei i or, amb un camafeu.
175. Pinta de teula, de banya i amb ornamentació daurada.

ÈPOCA ROMÀNTICA

176. Pinta diadema d'or, esmalt i banya.
177. Pinta diadema d'aram daurat i esmaltat, amb pues de banya.
178. Pinta diadema d'aram gofrat, pedreria i banya.
179. Pinta diadema de filigrana d'argent esmaltada.
180. Pinta trèbol, de carei i filigrana d'aram.
181. Pinta de pala, de carei.
182. Pinta de pala, de banya gofrada i calada.
183. Pinta de pala, de banya gofrada i calada.
184. Pinta de teula, de filigrana d'argent amb pues d'os.
185. Pinta de llaç, de banya.

186. Pinta de vano, d'aram daurat.
187. Agulla d'argent, filigrana i esmalt.

ÈPOCA ISABELINA

188. Pinta diadema, de banya.
189. Pinta de pala, de banya gofrada.
190. Pinta de pala, d'argent esmaltat.
191. Pinta argolla, d'or gofrat.

ÈPOCA RESTAURACIÓ

192. Pinta de pala, de banya gofrada.

V E N T A L L S

SEGLE XVII-XVIII

ÈPOCA LLUÍS XIV

FRANÇA

193. Ventall de cabritilla; barnillatge de carei i banya clavetejada i incrustada d'argent. Motiu: El rapte de les Sábines, segons model de Rubens (1).
194. Ventall de cabritilla; barnillatge de vori tallat, calat i pintat al «vernís Martin». Motiu heroic (4).
195. Ventall de cabritilla; barnillatge de vori calat, daurat i pintat al «vernís Martin». Motiu: Diana i les nimfes (8).
196. Ventall de cabritilla; barnillatge de vori calat, daurat i pintat al «vernís Martin». Motiu heroic (16).
197. Ventall de cabritilla; barnillatge de vori calat, daurat i pintat al «vernís Martin». Motiu: Moisès fent brollar aigua per al poble assetegat (7).

ITÀLIA

198. Ventall de cabritilla; barnillatge de vori calat, daurat i pintat al «vernís Martin». Motiu: Faunes i nimfes (15).

XINA (EXPORTACIÓ)

199. Ventall de paper i gelatina (imitant mica); barnillatge de vori calat. Motiu: Fènixs, papallons i els «pa-ki-siang» (6).
200. Ventall de paper i gelatina (imitant mica); barnillatge de vori calat. Motiu: Grues (10).

SEGLE XVIII

ÈPOCA LLUÍS XV

FRANÇA

201. Ventall de cabritilla; barnillatge de vori tallat i calat. Motiu: El triomf de Trajà. Quan el ventall està tancat, es veu un joc de te ratllat al barnillatge (12).
202. Ventall de cabritilla; barnillatge de vori calat i daurat. Motiu: Xineseries (41).
203. Ventall de cabritilla; barnillatge de nacre calat, pintat i daurat. Motiu: La marquesa de Pompadour rebent al rei Lluís teomorfo-sat. Pintura atribuïda a Aubert (17).

204. Ventall de cabritilla; barnillatge de nacre cisellat, calat i pintat al «vernís Martin». Motiu eròtic (21).
205. Ventall de cabritilla; barnillatge de vori calat, cisellat i pintat. Motiu: Festa campestre (27).
206. Ventall de cabritilla; barnillatge de vori calat. Motiu bucòlic (28).
207. Ventall de cabritilla; barnillatge de vori calat i daurat. Motiu: Escena familiar (60).
208. Ventall de paper dibuixat a la ploma; barnillatge de vori tallat, calat i daurat. Motiu: Paisatge amb figures (9).
209. Ventall de cabritilla; barnillatge de vori calat. Motiu: Colombina i Arlequí (19).
210. Ventall «baraja» de vori pintat i aplicacions de paper daurat. Motiu: Dama i flors (51).
211. Ventall «baraja» de vori calat i pintat. Motiu: Lliçó de cant (23).
212. Ventall «baraja» de vori pintat i daurat. Motiu eròtic (20).

ITÀLIA

213. Ventall de cabritilla; barnillatge de nacre calat i cisellat. Motiu: Festa campestre (35).

214. Ventall de cabritilla; barnillatge de vori calat, pintat i daurat. Motiu: Escenes campestres (18).

ESPANYA

215. Ventall de cabritilla; barnillatge de vori tallat, calat i pintat. Motius varis (57).
216. Ventall de cabritilla; barnillatge de nacre, cisellat i daurat. Motiu galant (37).
217. Ventall de cabritilla; barnillatge de vori policromat. Motiu clàssic (36).

HOLANDA

218. Ventall de cabritilla; barnillatge de vori calat, pintat i daurat. Motiu eròtic (31).

ANGLATERRA

219. Ventall de mig vol, de cabritilla; barnillatge de vori tallat i calat. Motiu: L'adoració dels pastors. És un del únics dotze ventalls d'estil que se sap que s'han pintat amb escenes evangèliques; sols se'n coneixen altres dos, un d'ells actualment a un museu de Londres (39).

XINA (EXPORTACIÓ)

220. Ventall de gelatina (imitant mica) i paper; barnillatge de vori calat. Motiu: Xineseria (13).

SEGLE XVIII

ÈPOCA LLUÍS XVI

FRANÇA

221. Ventall de cabritilla; barnillatge de vori calat; guies amb ònixs i pedreria. Motiu: La mort d'Adonis (32).
222. Ventall de cabritilla; barnillatge de nacre calat i daurat. Motiu nupcial (30).
223. Ventall de cabritilla; barnillatge de carei cissellat i daurat. Motiu bucòlic (29).
224. Ventall de cabritilla; barnillatge de nacre cissellat i daurat. Motiu bucòlic (43).
225. Ventall «nécessaire», de cabritilla; barnillatge de vori tallat i calat. Motiu: L'inspiració d'Euterpe. Dissimulats en les guies del ventall hi ha: un essencier, un mirallet, un llapis i una llibreteta de notes (24).
226. Ventall de cabritilla; barnillatge de vori calat i pintat al «vernís Martín». Motiu: Diana enamorant-se del pastor Endimió (34).
227. Ventall de cabritilla; barnillatge de carei daurat. Motiu eròtic (40).

228. Ventall «tricheur» de cabritilla; barnillatge de filigrana d'argent. Motiu eròtic (42).
229. Ventall de cabritilla; barnillatge de vori calat i daurat. Motiu: Acteu sorprenent a Diana (44).
230. Ventall de cabritilla; barnillatge de banya cisellada i daurada. Motiu: Dido i Enees (46).
231. Ventall de cabritilla; barnillatge de carei calat i daurat. Motiu: Venus i Adonis (47).
232. Ventall de cabritilla; barnillatge de vori tallat i calat. Motiu: Hèrculs al palau d'Onfala (48).
233. Ventall de cabritilla; barnillatge de nàcre calat i daurat. Motiu eròtic (49).
234. Ventall «tricheur», de paper crema calat i argentat; barnillatge de vori calat. Motiu: Xineseries (50).
235. Ventall de cabritilla; barnillatge de vori daurat. Motiu: Retrats-medallons i xineseries (53).
236. Ventall de cabritilla; barnillatge de vori calat i daurat. Motiu bíblic (54).
237. Ventall de cabritilla; barnillatge de vori calat i cisellat. Motiu bucòlic (58).

238. Ventall de paper; barnillatge de vori calat, pintat i daurat. Motiu: Xineseria amb figures vestides de seda (59).
239. Ventall de cabritilla; barnillatge de vori pintat. Motiu: Paisatge amb figures (65).
240. Ventall de cabritilla; barnillatge de nàcre calat i daurat. Motiu: Xineseria (66).
241. Ventall «baraja», de vori calat, pintat i daurat. Motiu: Dames (62).
242. Ventall «baraja», de vori pintat i daurat. Motiu: Festa campestre romana (2).
243. Ventall «baraja», de vori pintat i daurat. Motiu: Entrada triomfal (5).
244. Ventall «baraja», de vori calat, pintat i daurat. Motiu bucòlic (56).
245. Ventall de setí, amb tres medallons a la guaixxa emmarcats amb llustrins; barnillatge de vori calat, colorit i pintat amb tres medallons (45).
246. Ventall de setí, amb tres medallons; brodats de llustrins; barnillatge de vori calat i daurat. Motiu central: Clío gravant els fets heroics (26).

247. Ventall de setí, amb tres medallons emmarcats amb llustrins; barnillatge de nacre calat i daurat. Motiu central: Júpiter i Junon (25).
248. Ventall de setí, amb tres medallons emmarcats amb llustrins; barnillatge de vori calat i daurat. Motiu eròtic i cupidells (11).
249. Ventall de setí pintat i brodat amb llustrins; barnillatge de banya calada i daurada. Motiu: Març i Venus (3).
250. Ventall de cabritilla; barnillatge de vori calat i cisellat. Motiu: El rapte d'Helena (55).

ESPANYA

251. Ventall de cabritilla; barnillatge de vori daurat. Motiu: Festa campestre (63).
252. Ventall de seda pintada, i ornat amb llustrins; barnillatge de vori cisellat i calat. Motiu eròtic (52).

ITÀLIA

253. Ventall de cabritilla; barnillatge de nacre calat i daurat. Motiu: Venus a la farga de Vulcà (22).
254. Ventall de cabritilla; barnillatge de vori calat, pintat i daurat. Motiu: El rapte d'Europa (16).

SEGLE XVIII-XIX

DIRECTORI, CONSOLAT, IMPERI

FRANÇA

255. Ventall de seda brodada amb llustrins, centrada per un medalló estampat; barnillatge de vori calat i daurat. Motiu: Escena familiar (73).
256. Ventall de seda brodada amb llustrins, centrada per un medalló estampat; barnillatge de carei calat i daurat. Motiu: Glorificació d'un poeta (64).
257. Ventall de seda brodada amb llustrins, centrada per un medalló estampat; medallons pompeians; barnillatge de vori incrustat amb llustrins d'acer; guies d'acer niquelat. Motiu heroic (70).
258. Ventall de setí pintat i brodat amb llustrins; barnillatge de banya cisellada, daurada i argentada. Motiu: Figura amatòria (la testa és de vori) (68).
259. Ventall de seda pintada i brodada amb llustrins; barnillatge de nacre daurat. Motiu: Venus i Cupidell (les testes són de vori) (75).

260. Ventall de seda pintada i brodada amb llustrins; barnillatge de nàcre calat i daurat. Motiu: Dues figures (les testes són de vori) (77).
261. Ventall de seda brodada amb llustrins, centrada per un medalló pintat; barnillatge de vori amb aplicacions metàl·liques. Motiu eròtic (72).
262. Ventall «lilliput», de filigrana d'argent (67).

ITÀLIA

263. Ventall de cabritilla; barnillatge de vori calat i cisellat. Motiu: Figura i medallons pompeians (78).
264. Ventall de tafetà espanyol brodat amb seda i llustrins; barnillatge de vori calat, daurat i amb aplicacions metàl·liques (79).
265. Ventall «lilliput» de vori calat, pintat i daurat. Incrustacions metàl·liques (71).
266. Ventall de seda i tul brodat amb llustrins i felpa; barnillatge de vori calat, pintat i daurat (76).

SEGLE XIX

RESTAURACIÓ I REGNAT DE LLUÍS FELIP D'ORLEANS.

FRANÇA

267. Ventall de cabritilla; barnillatge de vori tallat i calat. Motiu: Lucrècia en família (74).
268. Ventall de cabritilla; barnillatge de vori cissellat i calat. Motiu nupcial (61).
269. Ventall «liliput», de paper pintat; barnillatge de banya amb incrustacions d'acer; guies de metall daurat i pedreria (80).
270. Ventall de cabritilla; barnillatge de vori pintat i daurat; guies de metall daurat i pedreria (82).
271. Ventall de paper litografiat; barnillatge de metall daurat i calat. Motiu: Idilli (103).
272. Ventall de paper calat i amb medallons estampats; barnillatge de vori i nacre calat i daurat (85).
273. Ventall nomenat Dels Orleans, de cabritilla; barnillatge de nacre calat; guies d'or cissellat amb quatre medallons de porcellana en els quals hi estan miniaturats els quatre fills del rei Lluís Felip, per Lamunière. Motiu: La plaça de Sant Pere, al Vaticà (86).

ESPANYA

274. Ventall «baraja» de fusta colorida de blanc, pintada amb xineseries; guies de vori (84).
275. Ventall de paper litografiat; barnillatge de vori calat i amb incrustacions metàl·liques; guies de nacre. Motiu: Nuviatge i esposalles (83).
276. Ventall de paper litografiat; barnillatge de vori calat i pintat. Motiu romàntic (81).

SEGONA REPÚBLICA I SEGON IMPERI

FRANÇA

277. Ventall de paper litografiat; barnillatge de nacre calat i cisellat. Motiu: Jocs cortisans (89).
278. Ventall de cabritilla; barnillatge de nacre amb incrustacions de làmines d'or; guies d'or massís cisellat, ricament ornat amb pedreria fina (diamants, robís, perles i maragdes), figures esmaltades i medallons. Motius: Festes senyorials i camperoles. Es suposa que ha pertangut a la reina espanyola Isabel de Borbón (100).
279. Ventall de paper pintat; barnillatge de nacre calat i daurat; guies amb figures aplicades. Motius: Escenes de l'òpera Aïda (99).

ANGLATERRA

280. Ventall de paper litografiat; barnillatge de nacre calat i pintat. Motius: Paisatges de novel·la scottiana (90).

ESPANYA

281. Ventall de paper litografiat; barnillatge de nacre calat i argentat. Motiu: Passatemps senyorívols (93).
282. Ventall de paper litografiat; barnillatge de nacre calat i daurat. Motiu: Festa camperola (96).
283. Ventall de paper pintat; barnillatge de vori calat i daurat. Motiu heròic (95).
284. Ventall de paper pintat; barnillatge de nacre calat i daurat. Motiu: Venus i l'Aurora (92).
285. Ventall de paper litografiat; barnillatge de nacre tallat i calat. Motiu eròtic (87).
286. Ventall de vori i mica, amb el barnillatge lligat per llaçades blaves (94).
287. Ventall «caprici» o «de butxaca», de tafetà i tul amb mànec d'os (88).

288. Ventall «flabellum» de tafetà, amb mànec revestit de pell de Rússia (101).

XINA (EXPORTACIÓ)

289. Ventall de paper litografiat; barnillatge de vori i nacre, calat i daurat; guies de filigrana de metall. Motiu: Xineseria amb profusió de figures amb testa de vori i vestit de seda (91).
290. Ventall de paper litografiat; barnillatge de filigrana d'argent daurada i esmaltada. Motiu: Xineseria amb profusió de figures amb testa de vori (97).
291. Ventall «baraja» de filigrana d'argent daurat, esmaltat amb xineseries (102).

TAPISSERIA

292 a 301. Col·lecció de tapissos flamencs executats segons model de Rubens, els cartrons dels quals es troben a la galeria dels prínceps de Liechtenstein, a Viena. S'hi representen passatges de la vida del cònsol romà Deci Mus. Primera meitat del segle XVII.

M O B I L I A R I

302. Imatge en talla de fusta policromada. Obra espanyola del segle XVI.
303. Clavicordi. Segle XVII.
304. Secreter d'estil Lluís XIV.
305. Vargeny. Manufactura espanyola del segle XVI.
306. Vargeny. Manufactura espanyola del segle XVI.
307. Armari policromat. Segle XVII.
308. Armari Renaixement. Segle XVII.
309. Vitrina amb el fons d'armari decorat amb paisatges. Segle XVII.
310. Arquimesa espanyola. Començaments del segle XVI.
311. Banc de manufactura andalusa del segle XVII.
- 312 a 317. Cadires de manufactura andalusa del segle XVII.

SALA MARIA REGORDOSA

CONTENINT LA SÈRIE DE VESTITS REGIONALS D'ESPANYA
QUE AQUESTA HAVIA REUNIT

INSTAURADA PER RICARDO TORRES REINA
EN MEMÒRIA DE LA COL·LECCIONISTA

DIPÒSIT. SALA LX DEL MUSEU DE LES ARTS
DECORATIVES

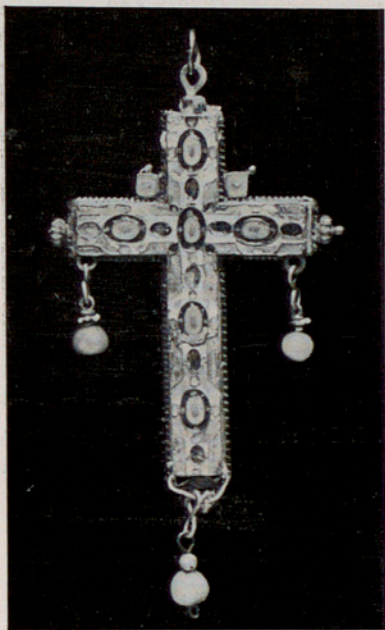
SEGLE XVIII

1. Indument femení català. Segona meitat de segle.
N.º inv.: 24449
2. Indument femení valencià. Segona meitat de segle.
N.º inv.: 24451
3. Indument femení de La Candelaria (Salamanca). Segona meitat de segle. N.º inv.: 24453

SEGLE XIX

4. Indument femení de tul i llustrins. Entrada de segle.
N.º inv.: 24455
5. Indument femení eivissenc. Primera meitat de segle.
N.º inv.: 24456

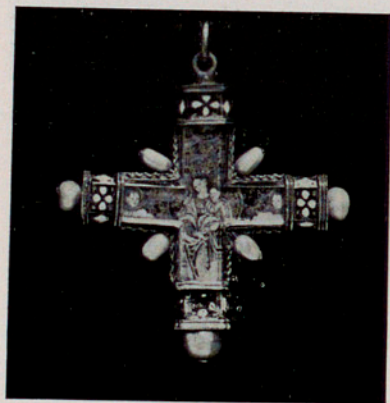
6. Indument femení murcià. Primera meitat de segle. N.º inv.: 24454
7. Indument femení de Béjar (Salamanca). Primera meitat de segle. N.º inv.: 24457
8. Indument femení de La Armuña (Salamanca). Primera meitat de segle. N.º inv.: 24452
9. Indument femení segovià. Primera meitat de segle. N.º inv.: 24458
10. Indument d'una criatura de bolquers segoviana. Primera meitat de segle. N.º inv.: 24448
11. Indument d'una nena segoviana. Primera meitat de segle. N.º inv.: 24450



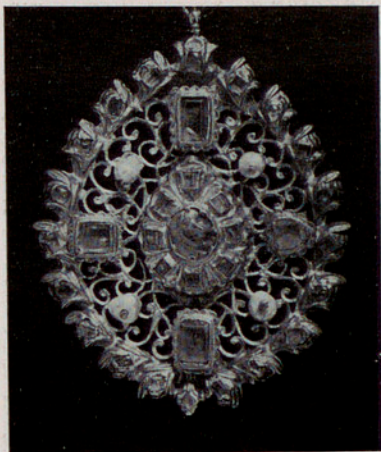
5. Creu d'or, esmaltada. Treball espanyol
del segle XVI



10. L'Epifania. Placa de vori esmaltada.
Segle XVI



14. Creu de cristall de roca, or i perles.
Segle XVI



15. Penjoll d'or cisellat, amb cabuixons i perles.
Primeries del segle XVI



19. Penjoll d'or esmaltat i perles.
Darreries del segle XVI



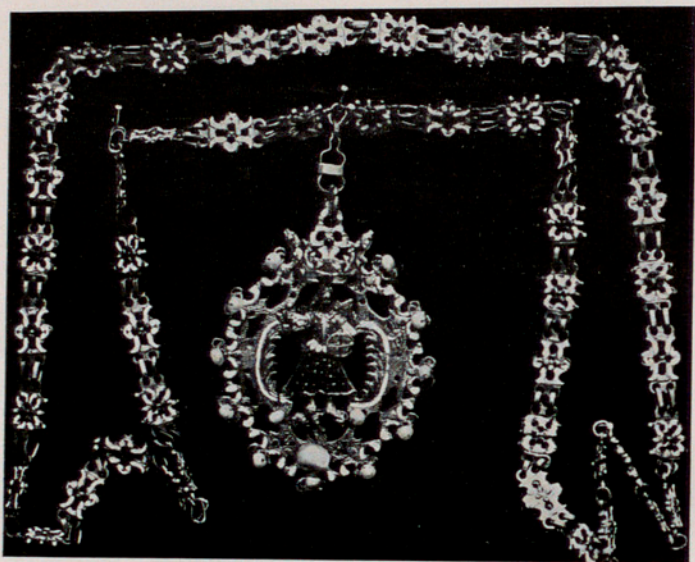
21. Penjoll d'or esmaltat, perles i pedreria.
Trellall italià del segle XVI



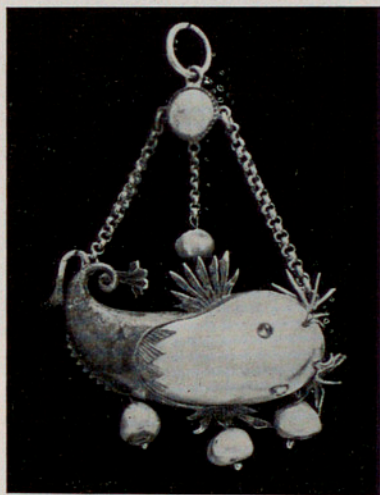
23. Penjoll-reliquiari d'or esmaltat,
perles i talla de boix. Treball italià
de la primera meitat del segle XVI



29. Penjoll d'or i esmalt, amb cabuixons
i perles. Treball francès del segle XVI



37. Penjoll d'or esmaltat i perles. Segle xvii



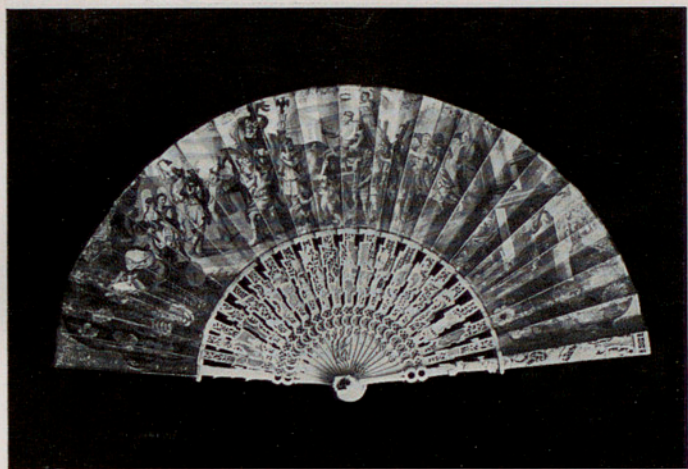
41. Penjoll d'or, nacre, esmalt i perles.
Segle XVII



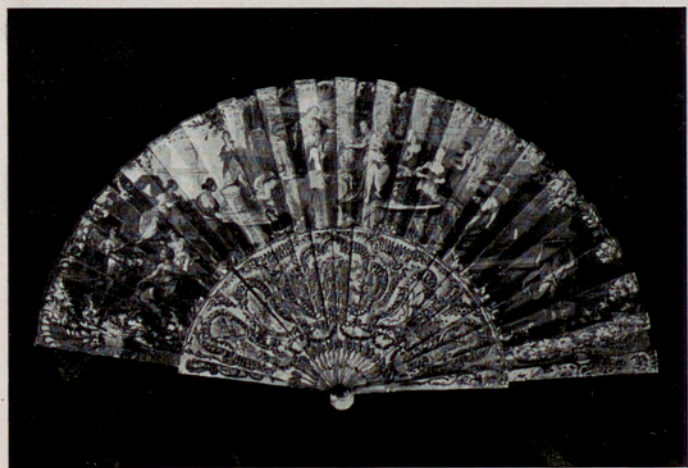
62. Petita imatge tallada en boix
i ornada d'or, esmalt i pedreria.
Treball espanyol del segle XVII



76. Penjoll d'or esmaltat i perles.
Treball espanyol de primeries del
segle XVII



201. Ventall de cabritilla; barnillatge de vori calat.
Segle XVIII; època Lluís XV



203. Ventall de cabritilla; barnillatge de nacre calat,
pintat i daurat. Segle XVIII; època Lluís XV



292. Tapís flamenc executat segons model de Rubens.
Primera meitat del segle XVII

Universitat Autònoma de Barcelona
Servei de Biblioteques



1501212161

UNIVERSIDAD AUTÓNOMA
DE BARCELONA

BIBLIOTECA *Res. Mar.*

REG. *53423* *C*¹⁰/₁₉

SIG. *7(024) (462.11) Jien*

