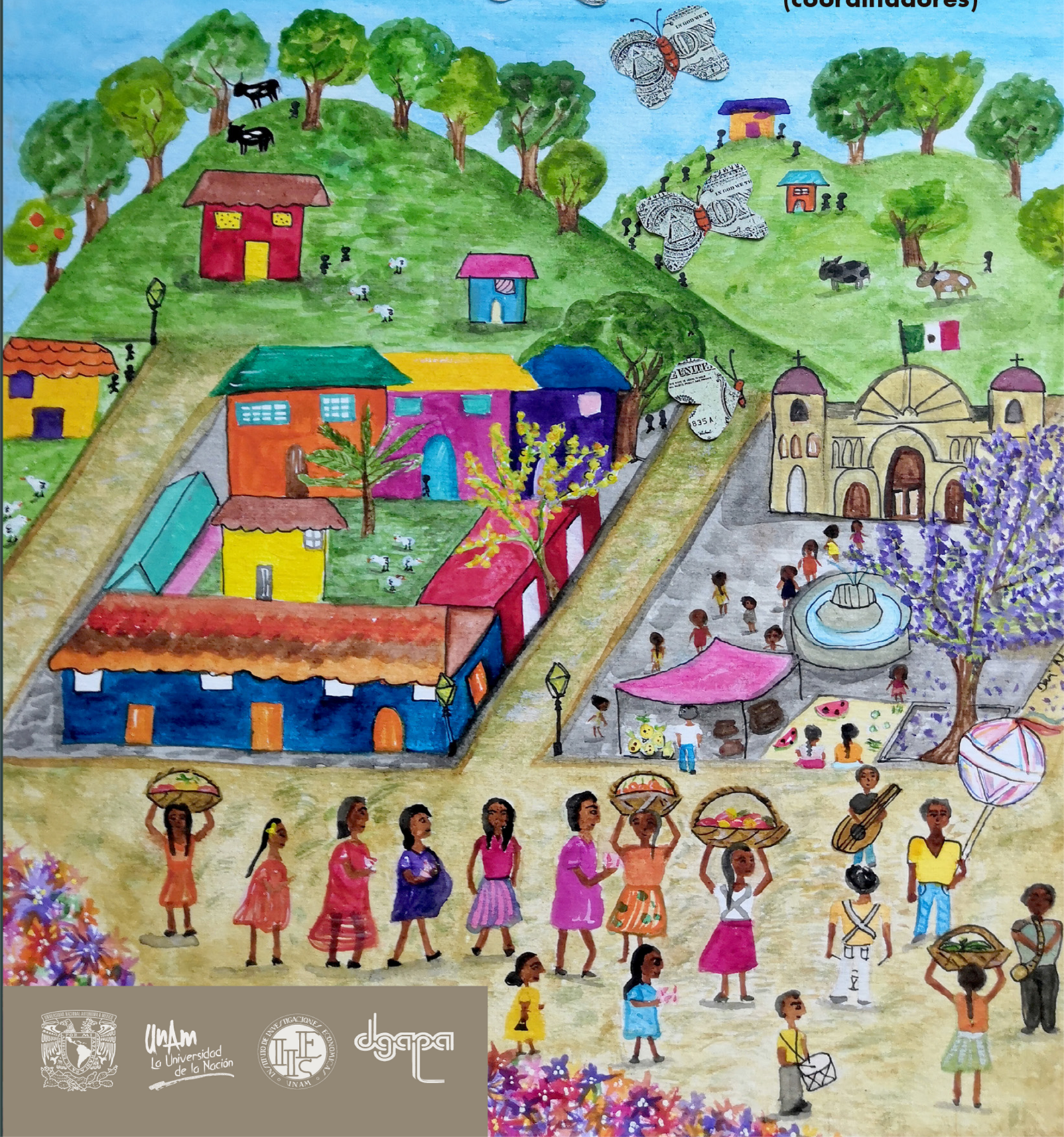


LA TRAVESÍA DE LAS REMESAS Y LA SENDA DE LA MIGRACIÓN INDÍGENA EN MÉXICO

Genoveva Roldán • José Gasca
Carolina Sánchez
(coordinadores)



UnAm
La Universidad
de la Nación



dgapra

Aviso legal

Anexo estadístico del libro *La travesía de las remesas y la senda de la migración indígena en México*.

Primera edición, 2019

D. R. © Universidad Nacional Autónoma de México
Ciudad Universitaria, Coyoacán,
04510, Ciudad de México
Instituto de Investigaciones Económicas
Circuito Mario de la Cueva s/n
Ciudad de la Investigación en Humanidades
04510, Ciudad de México

Proyecto PAPIT IG300213, “Remesas, migración y desarrollo en las comunidades indígenas del México actual”.

ISBN 978-607-30-1837-1

Diseño de portada: Juan Carlos Burgoa

Edición del anexo estadístico: Graciela Reynoso Rivas y Salvador Ramírez Moreno (IIEc-UNAM)

Disponible en: <http://ru.iiec.unam.mx/4575/>

Prohibida la reproducción total o parcial por cualquier medio sin autorización escrita del titular de los derechos patrimoniales.

Índice

Mapa 1. Chiapas: valor de remesas monetarias en municipios de acuerdo a población hablante de lengua indígena, 2000.

Mapa 2. Chiapas: valor de remesas monetarias en municipios de acuerdo a población hablante de lengua indígena, 2010.

Mapa 3. Chiapas: valor de remesas en municipios de acuerdo a población indígena por autoadscripción, 2000.

Mapa 4. Chiapas: valor monetario de remesas en municipios de acuerdo a población indígena por autoadscripción, 2010.

Mapa 5. Guerrero: valor monetario de remesas captadas en municipios de acuerdo a población hablante de lengua indígena, 2000.

Mapa 6. Guerrero: valor de remesas monetarias en municipios de acuerdo a población hablante de lengua indígena, 2010.

Mapa 7. Guerrero: valor monetario de remesas en municipios de acuerdo a población indígena por autoadscripción, 2000.

Mapa 8. Guerrero: valor monetario de remesas en municipios de acuerdo a población indígena por autoadscripción, 2010.

Mapa 9. Hidalgo: valor monetario de remesas en municipios de acuerdo a población hablante de lengua indígenas, 2000.

Mapa 10. Hidalgo: valor monetario de remesas en municipios de acuerdo a población hablante de lengua indígenas, 2010.

Mapa 11. Hidalgo: valor monetario de remesas en municipios de acuerdo a población indígena por autoadscripción, 2000.

Mapa 12. Hidalgo: valor monetario de remesas en municipios de acuerdo a población indígena por autoadscripción, 2010.

Mapa 13. Michoacán: valor monetario de remesas en municipios de acuerdo a población hablante de lengua indígenas, 2000.

Mapa 14. Michoacán: valor monetario de remesas en municipios de acuerdo a población hablante de lengua indígenas, 2010.

Mapa 15. Michoacán: valor monetario de remesas en municipios de acuerdo a población indígena por autoadscripción, 2000.

Mapa 16. Michoacán: valor monetario de remesas en municipios de acuerdo a población indígena por autoadscripción, 2010.

Mapa 17. Oaxaca: valor monetario de remesas en municipios de acuerdo a población hablante de lengua indígenas, 2000.

Mapa 18. Oaxaca: valor monetario de remesas captadas en municipios de acuerdo a población hablante de lengua indígenas, 2010.

Mapa 19. Oaxaca: valor monetario de remesas en municipios de acuerdo a población hablante de lengua indígenas, 2010.

Mapa 20. Oaxaca: valor monetario de remesas en municipios de acuerdo a población indígena por autoadscripción, 2010.

Mapa 21. Puebla: valor monetario de remesas en municipios de acuerdo a población hablante de lengua indígena, 2000.

Mapa 22. Puebla: valor monetario de remesas captadas en municipios de acuerdo a población hablante de lengua indígena, 2010.

Mapa 23. Puebla: valor monetario de remesas en municipios de acuerdo a población hablante de lengua indígena, 2010.

Mapa 24. Puebla: valor monetario de remesas en municipios de acuerdo a población indígena por autodiscripción, 2010.

Mapa 25. Veracruz: valor monetario de remesas en municipios de acuerdo a población hablante de lengua indígena, 2000.

Mapa 26. Veracruz: valor monetario de remesas en municipios de acuerdo a población hablante de lengua indígena, 2010.

Mapa 27. Veracruz: valor monetario de remesas en municipios de acuerdo a población hablante de lengua indígena, 2010.

Mapa 28. Veracruz: valor monetario de remesas en municipios de acuerdo a población indígena por autodiscripción, 2010.

Mapa 29. Yucatán: valor monetario de remesas captadas en municipios de acuerdo a población hablante de lengua indígenas, 2000.

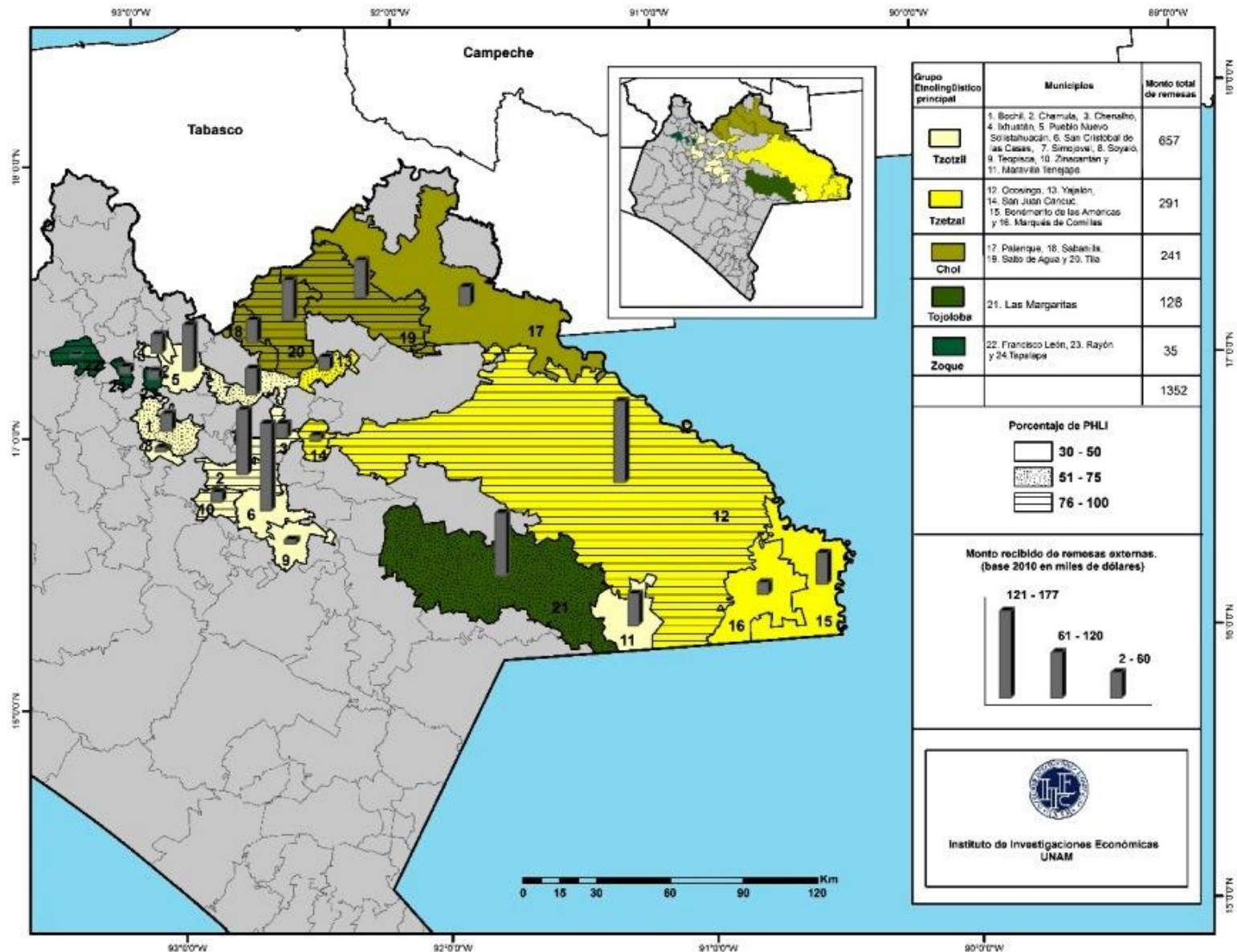
Mapa 30. Yucatán: valor monetario de remesas en municipios de acuerdo a población hablante de lengua indígena, 2010.

Mapa 31. Yucatán: valor monetario de remesas en municipios de acuerdo a población hablante de lengua indígena, 2010.

Mapa 32. Yucatán: valor monetario de remesas en municipios de acuerdo a población indígena por autoadscripción, 2010.

Patrones de dispersión espacial

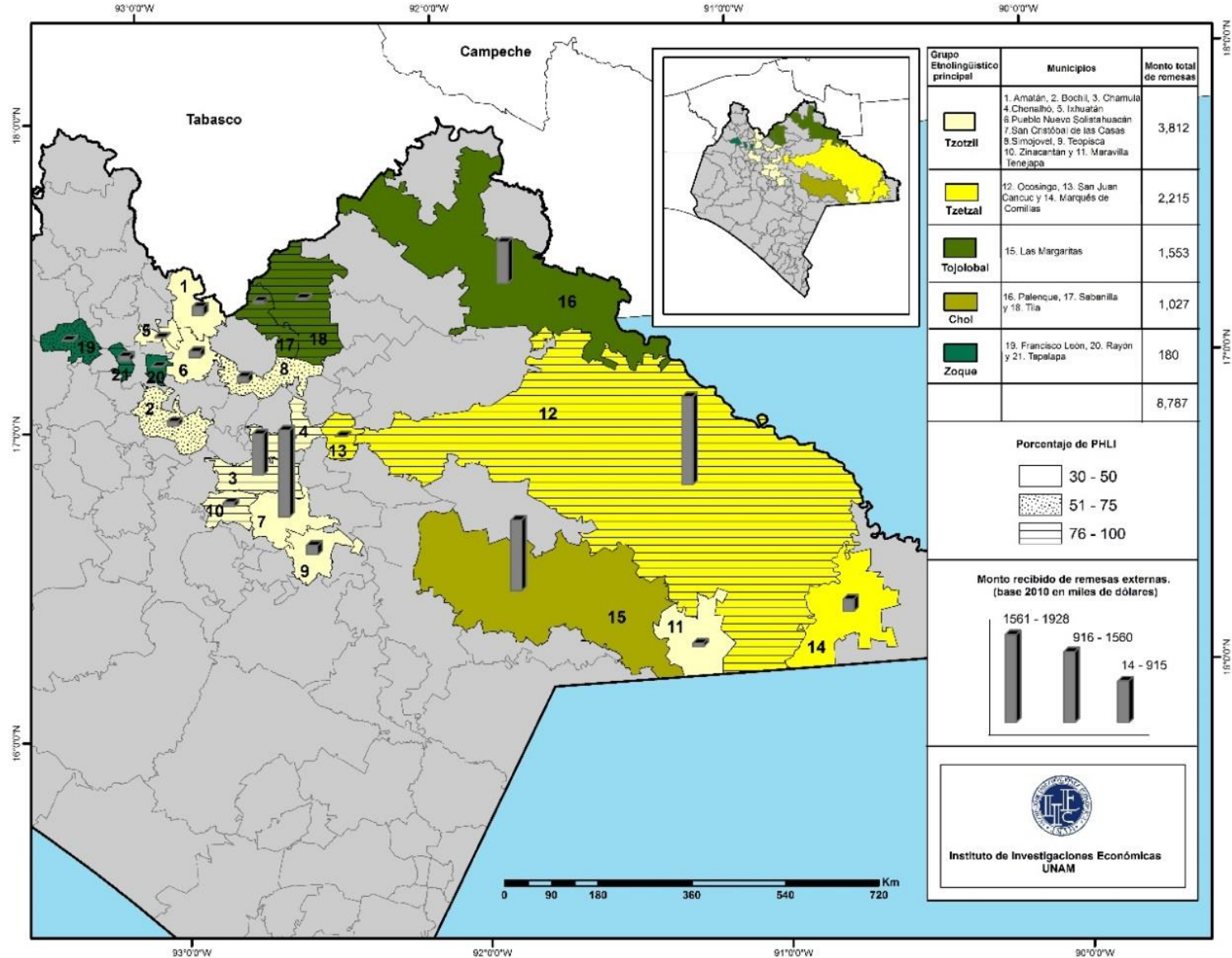
**Mapa 1. Chiapas: valor de remesas monetarias en municipios de acuerdo a población hablante de lengua indígena,¹ 2000.
(Miles de dólares a precios de 2010).**



¹ Municipios con PHLI de 5 años y más.

Fuente: Elaboración propia a partir de microdatos del INEGI (2000) e INI-Conapo (2000).

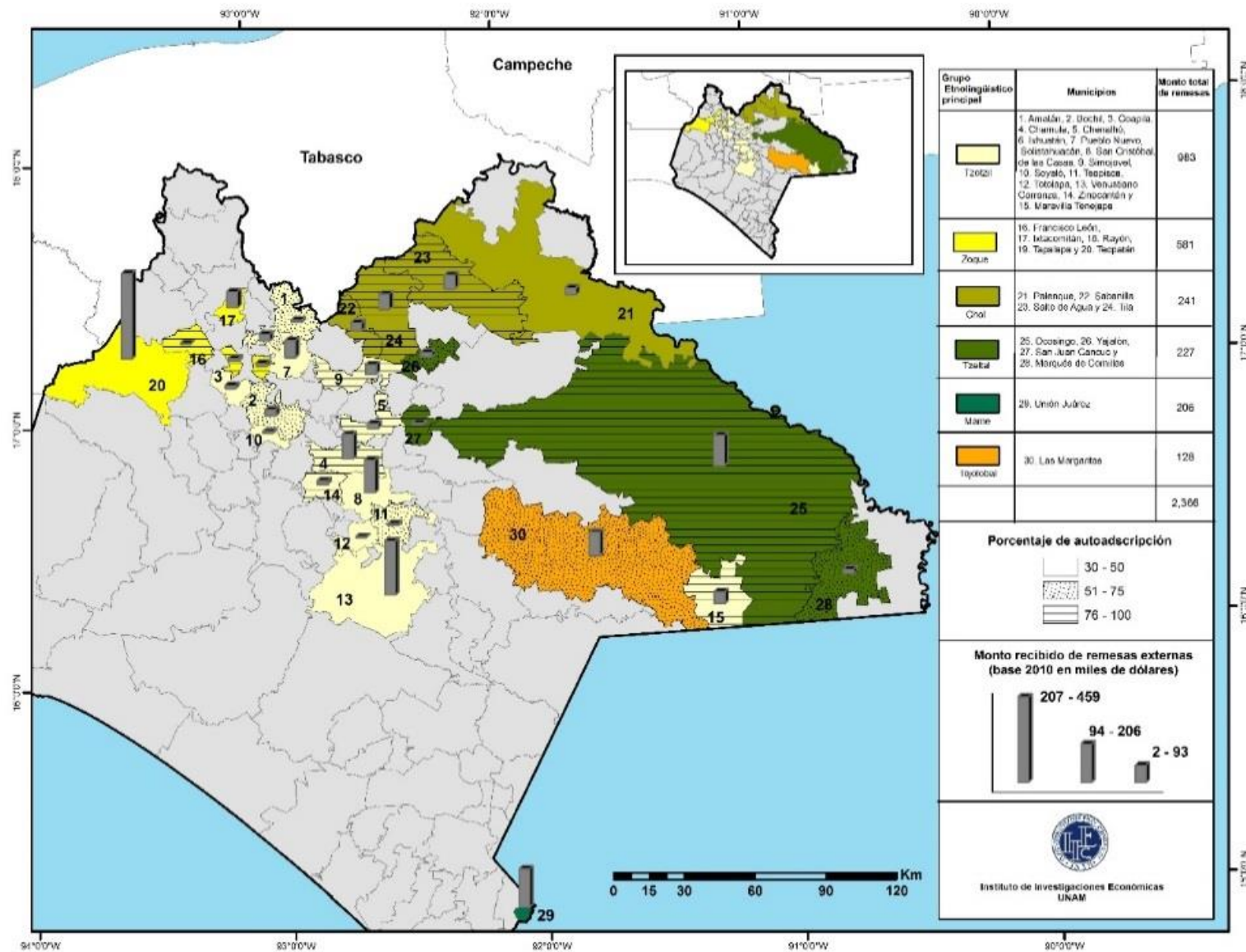
Mapa 2. Chiapas: valor de remesas monetarias en municipios de acuerdo a población hablante de lengua indígena, 1 2010. (Miles de dólares a precios de 2010).



¹ Municipios con PHLI de 3 años y más.

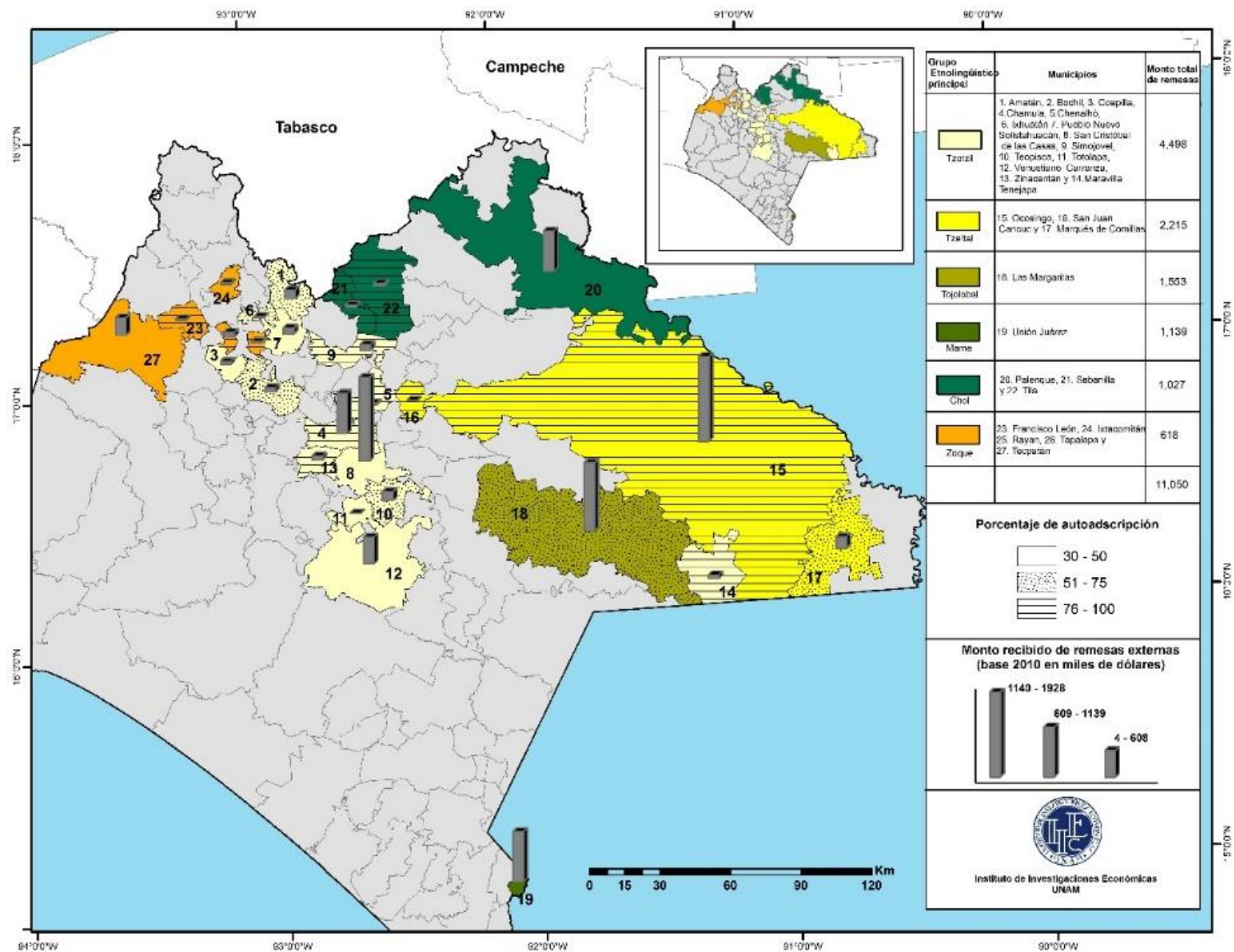
Fuente: Elaboración propia a partir de microdatos del INEGI (2010).

Mapa 3. Chiapas: valor de remesas en municipios de acuerdo a población indígena por autoadscripción, 2000.
 (Miles de dólares a precios de 2010).



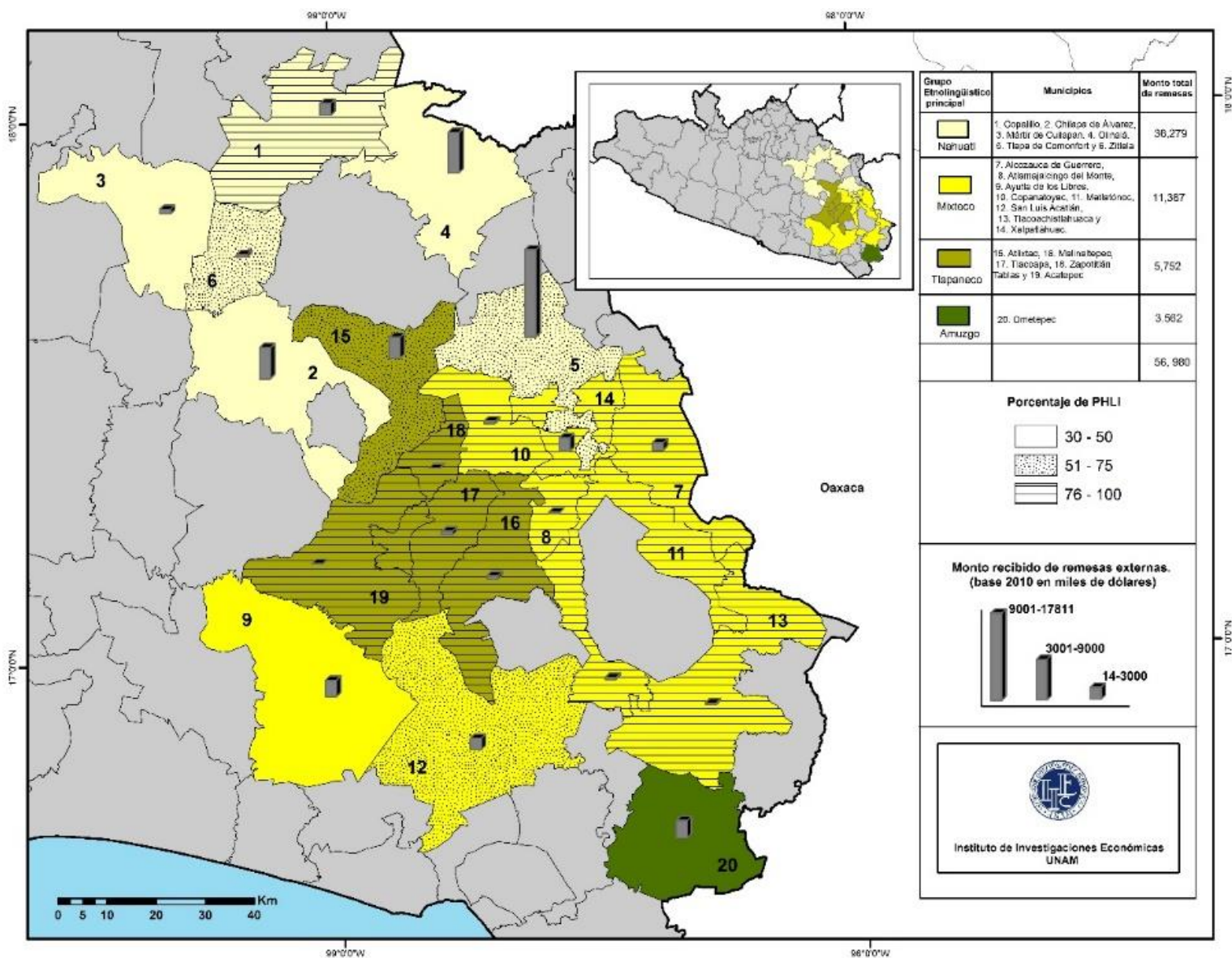
Fuente: Elaboración propia a partir de estimación con microdatos del INEGI (2010).

Mapa 4. Chiapas: valor monetario de remesas en municipios de acuerdo a población indígena por autoadscripción, 2010. (Miles de dólares a precios de 2010).



Fuente: Elaboración propia a partir de microdatos del INEGI (2010).

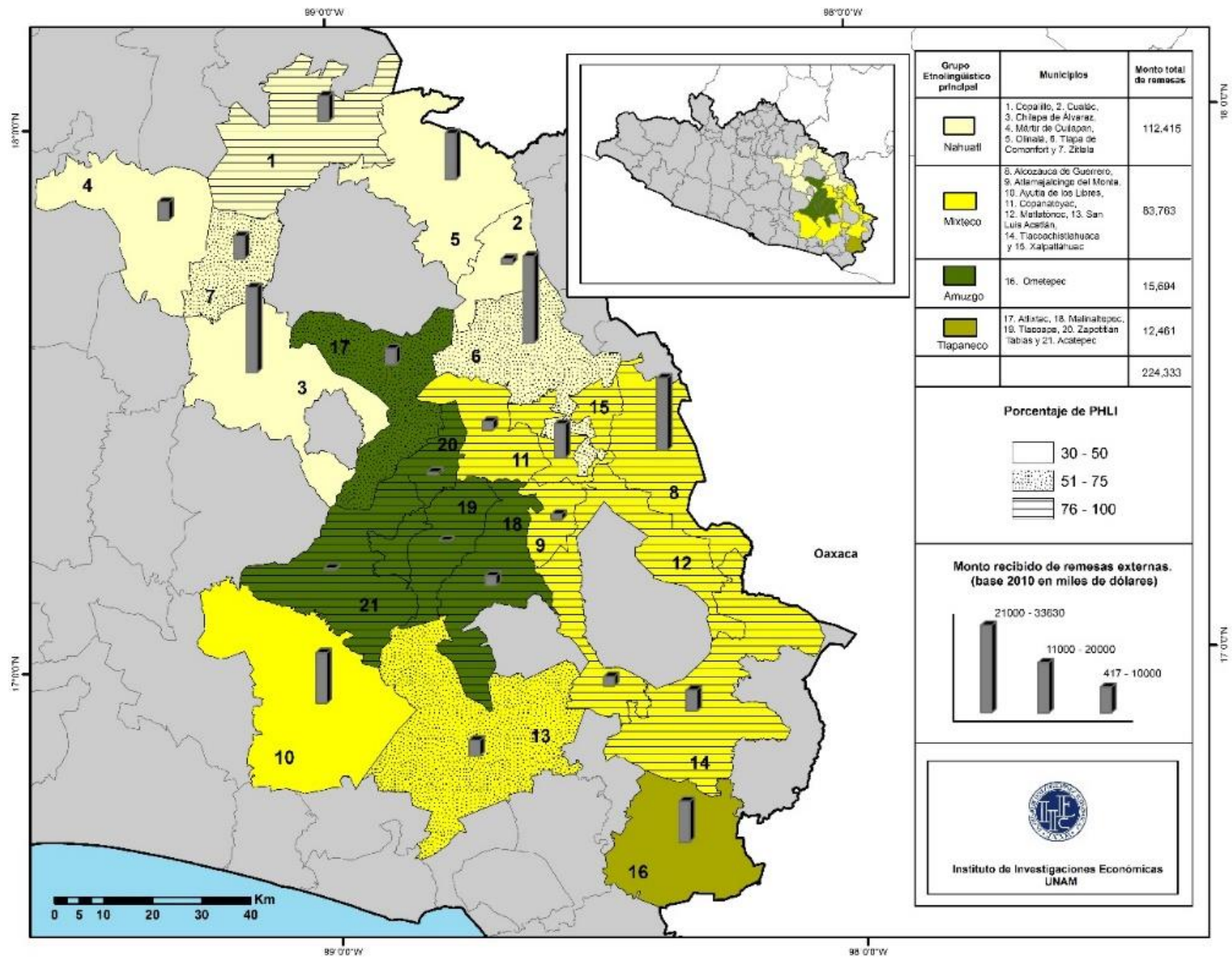
Mapa 5. Guerrero: valor monetario de remesas captadas en municipios de acuerdo a población hablante de lengua indígena,¹ 2000. (Miles de dólares a precios de 2010).



¹ Municipios con PHLI de 5 años y más.

Fuente: Elaboración propia a partir de microdatos del INEGI (2000).

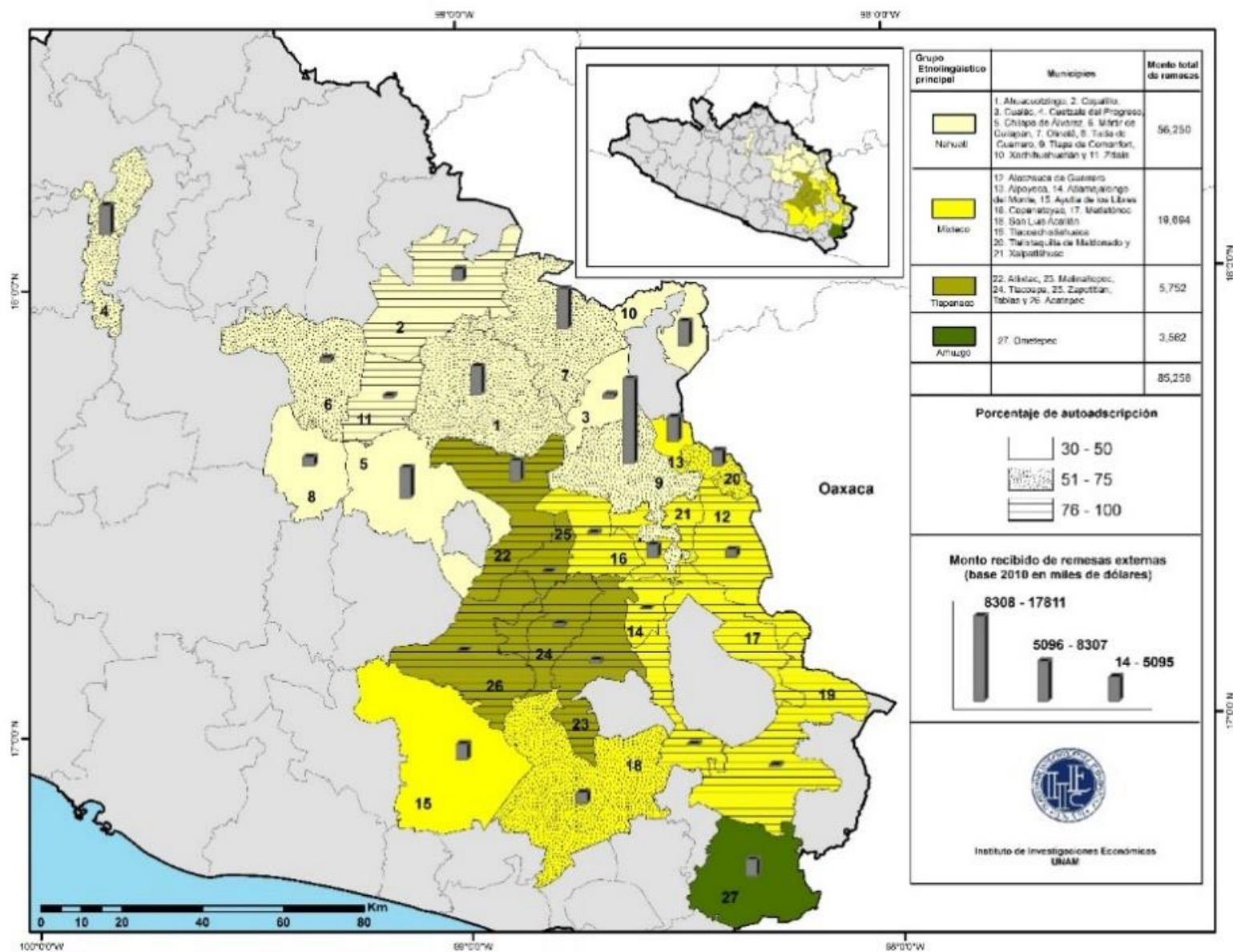
Mapa 6. Guerrero: valor de remesas monetarias en municipios de acuerdo a población hablante de lengua indígena,¹ 2010. (Miles de dólares a precios de 2010).



¹ Municipios con PHLI de 3 años y más.

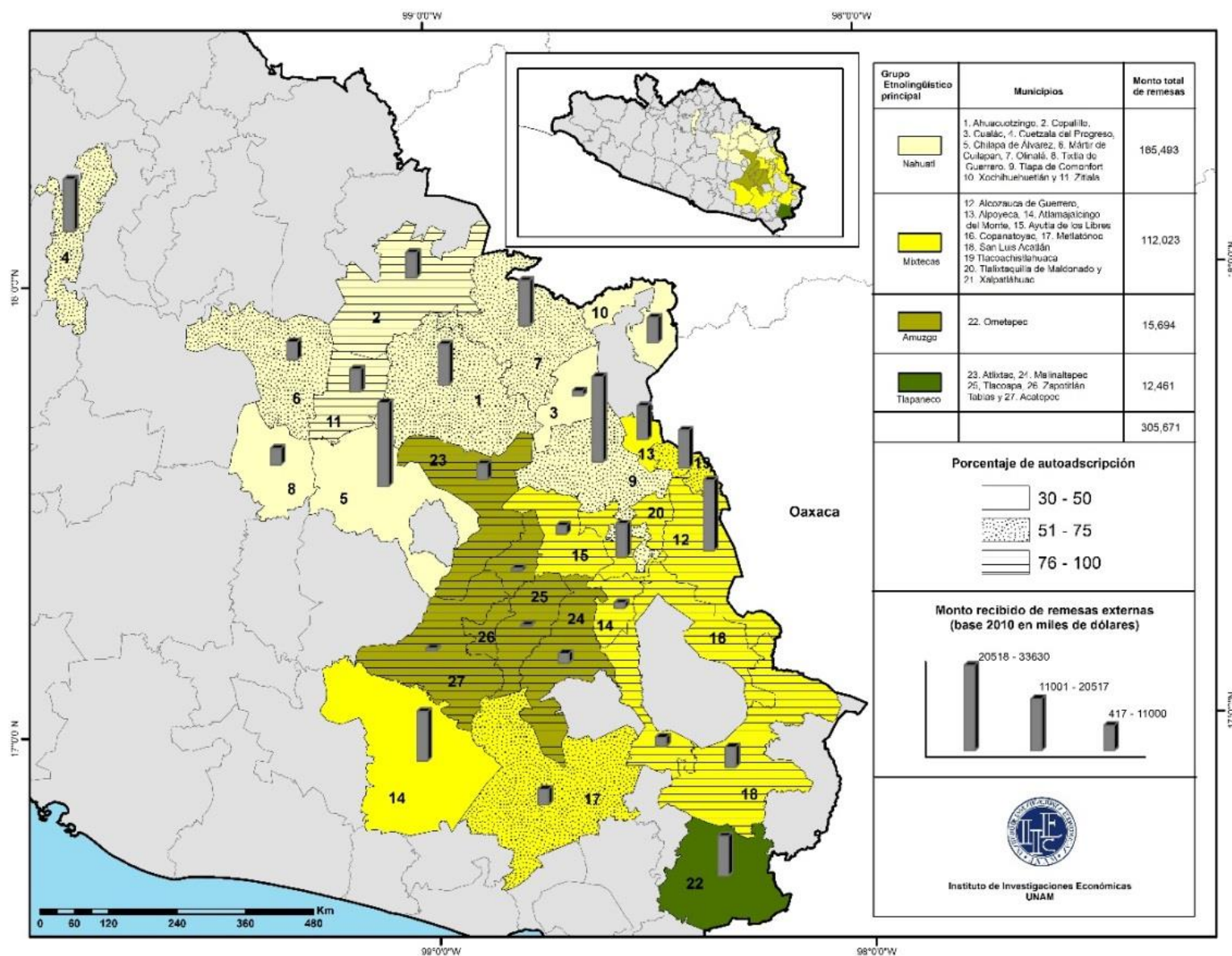
Fuente: Elaboración propia a partir de microdatos del INEGI (2010).

Mapa 7. Guerrero: valor monetario de remesas en municipios de acuerdo a población indígena por autoadscripción,¹ 2000. (Miles de dólares a precios de 2010).



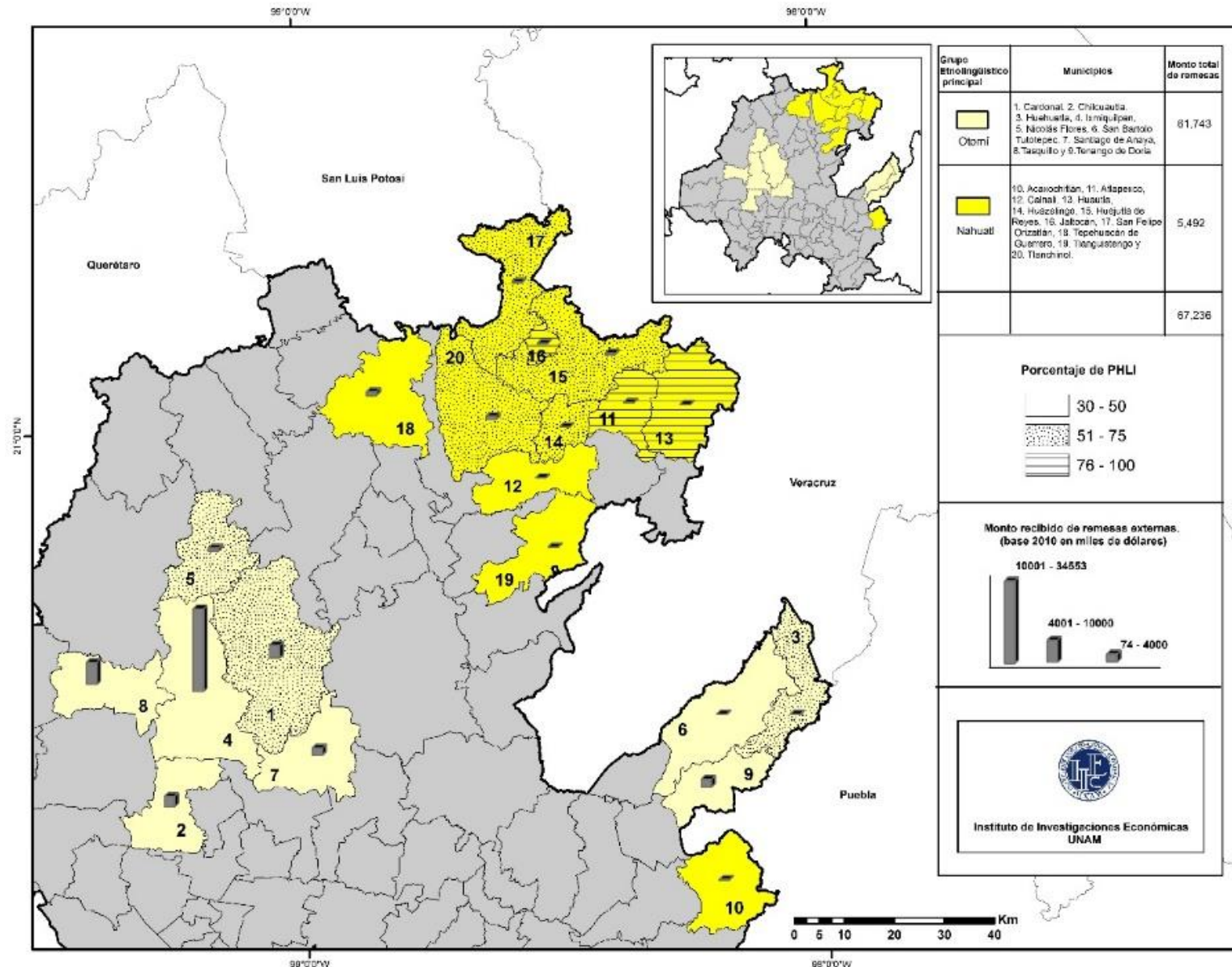
Fuente: Elaboración propia a partir estimación con microdatos del INEGI (2010).

Mapa 8. Guerrero: valor monetario de remesas en municipios de acuerdo a población indígena por autoadscripción, 2010. (Miles de dólares a precios de 2010).



Fuente: Elaboración propia a partir de microdatos del INEGI (2010).

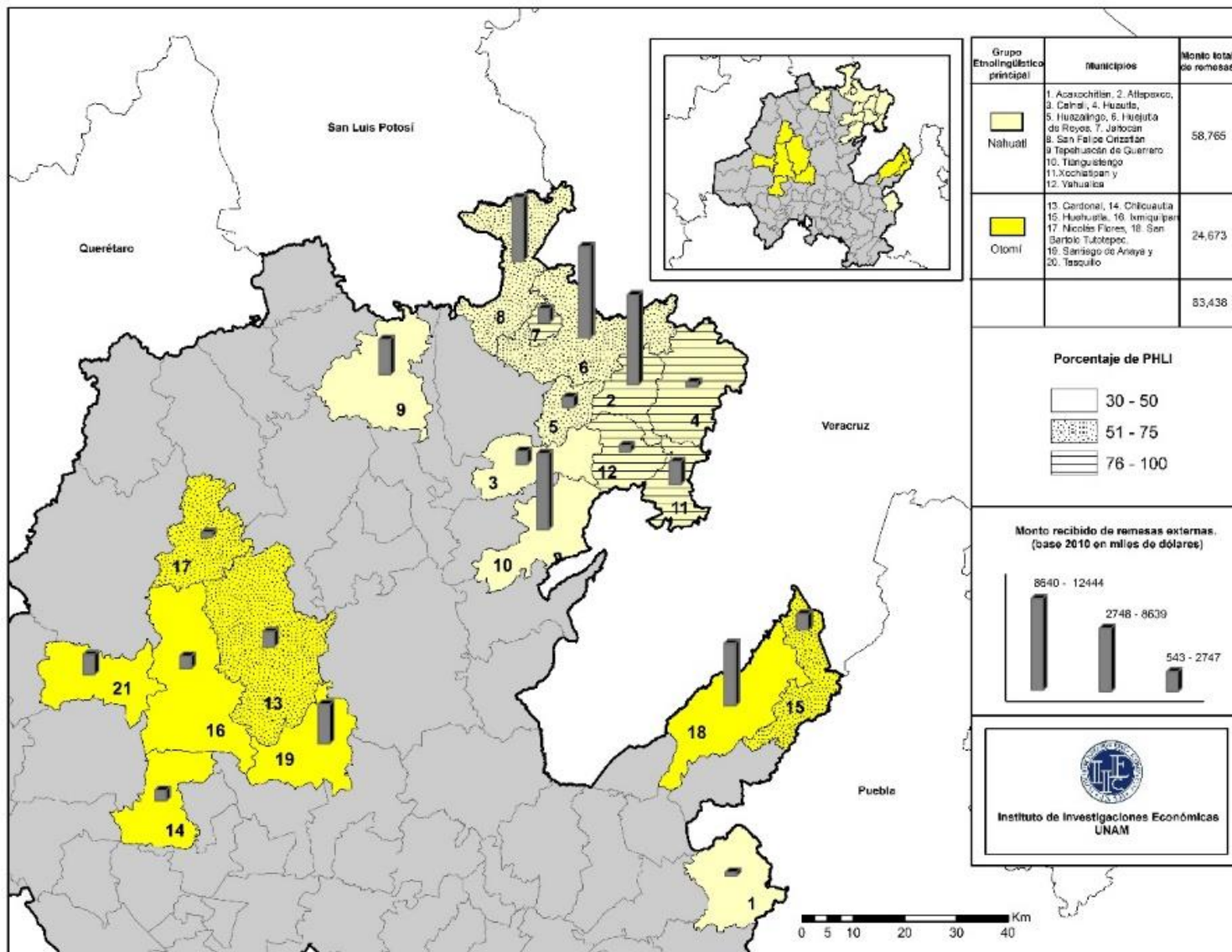
Mapa 9. Hidalgo: valor monetario de remesas en municipios de acuerdo a población hablante de lengua indígena,¹ 2000. (Miles de dólares a precios de 2010).



¹ Municipios con PHLI de 5 años y más.

Fuente: Elaboración propia a partir de microdatos del INEGI (2010).

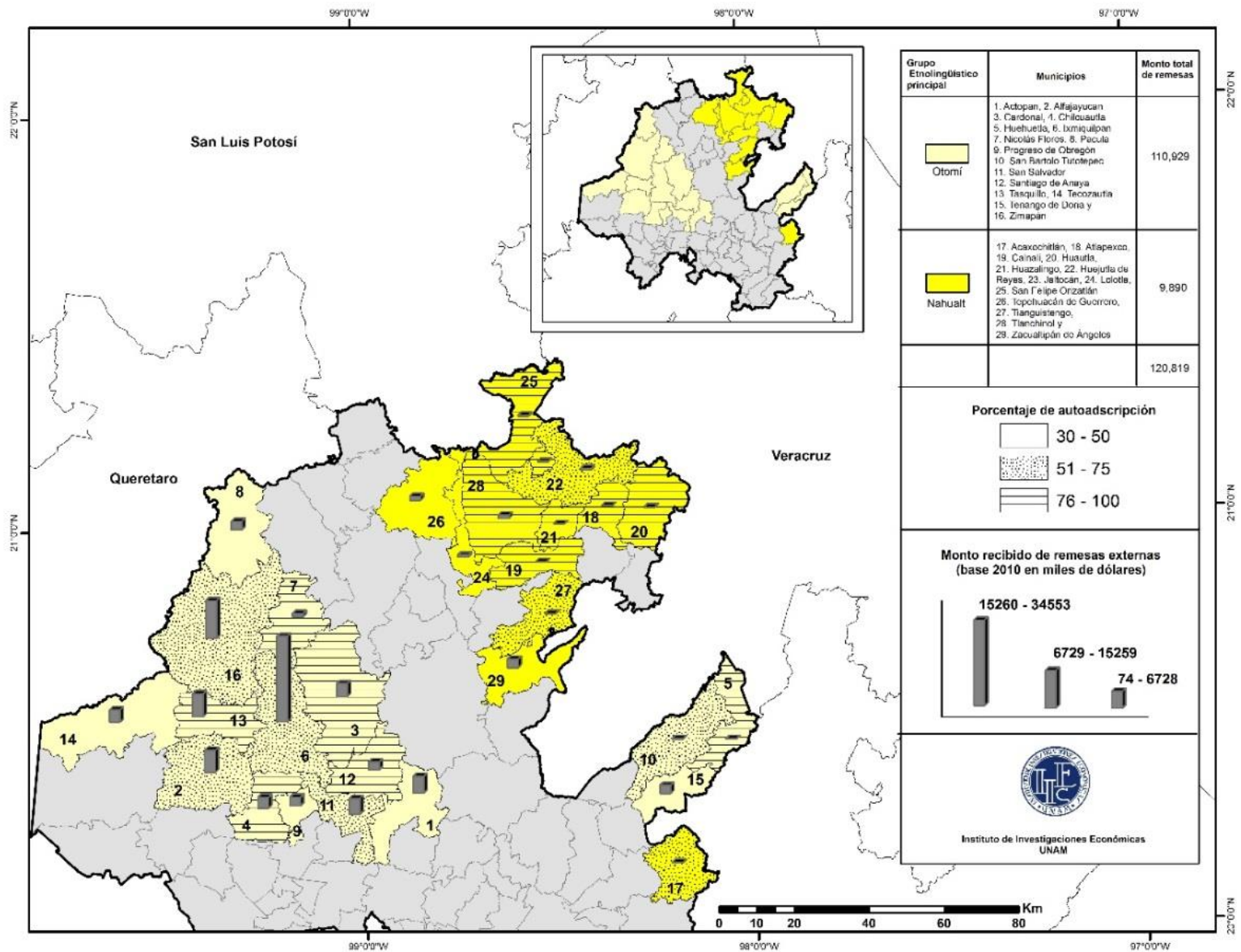
Mapa 10. Hidalgo: valor monetario de remesas en municipios de acuerdo a población hablante de lengua indígenas,¹ 2010. (Miles de dólares a precios de 2010).



¹ Municipios con PHLI de 3 años y más,

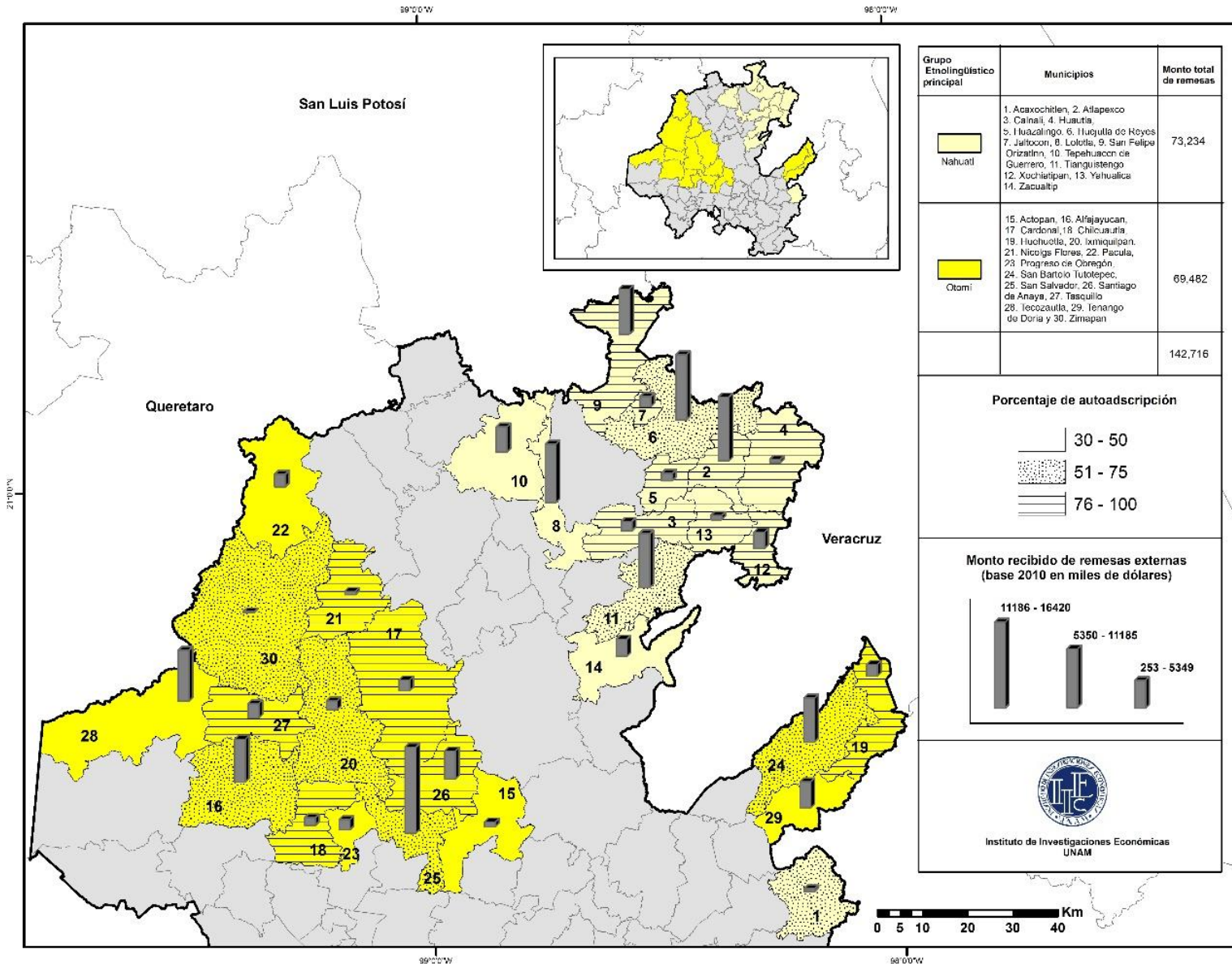
Fuente: Elaboración propia a partir de microdatos del INEGI (2000).

Mapa 11. Hidalgo: valor monetario de remesas en municipios de acuerdo a población indígena por autoadscripción, 2000. (Miles de dólares a precios de 2010).



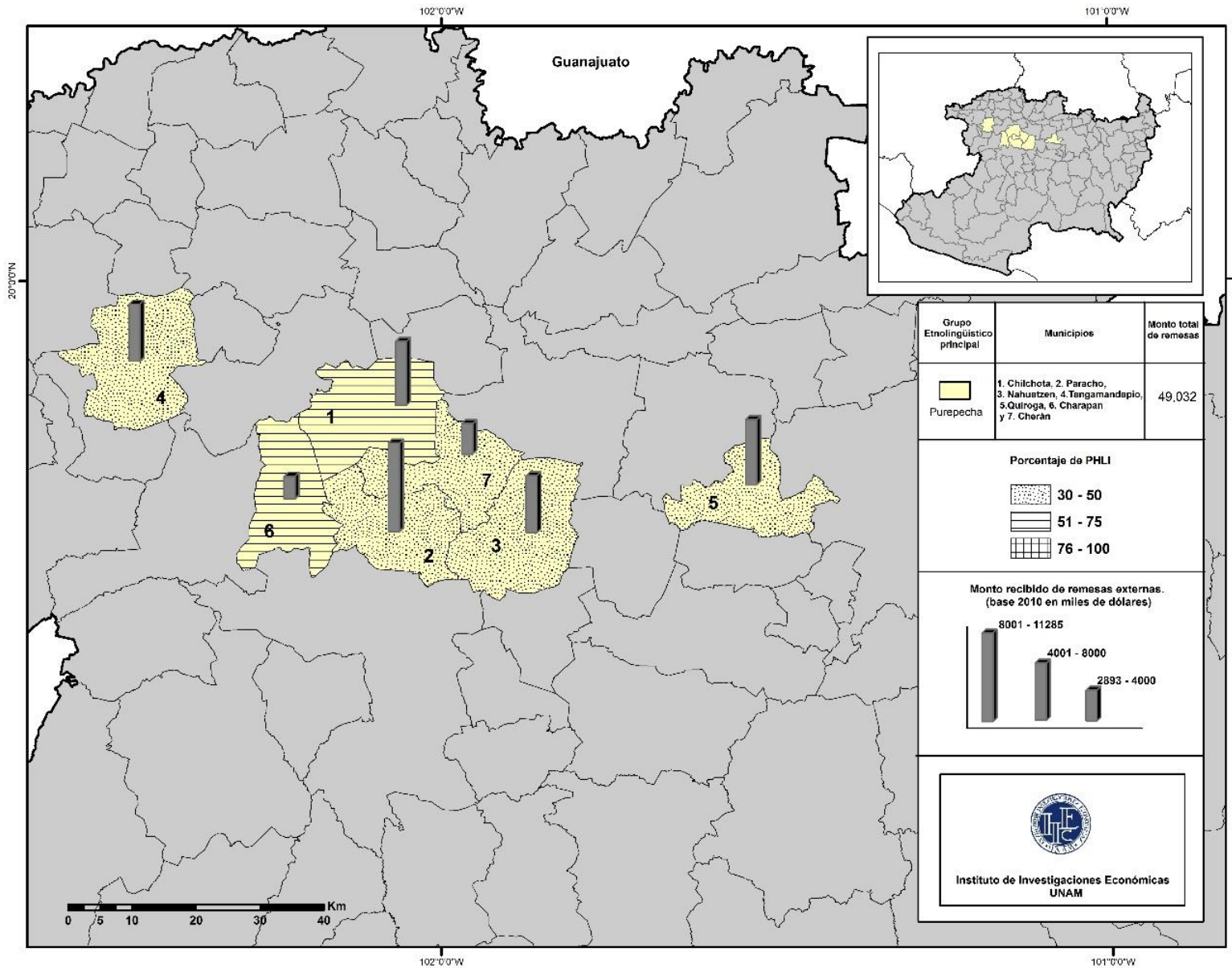
Fuente: Elaboración propia a partir de microdatos del INEGI (2000).

Mapa 12. Hidalgo: valor monetario de remesas en municipios de acuerdo a población indígena por autoadscripción, 2010. (Miles de dólares a precios de 2010).



Fuente: Elaboración propia a partir de microdatos del INEGI (2000).

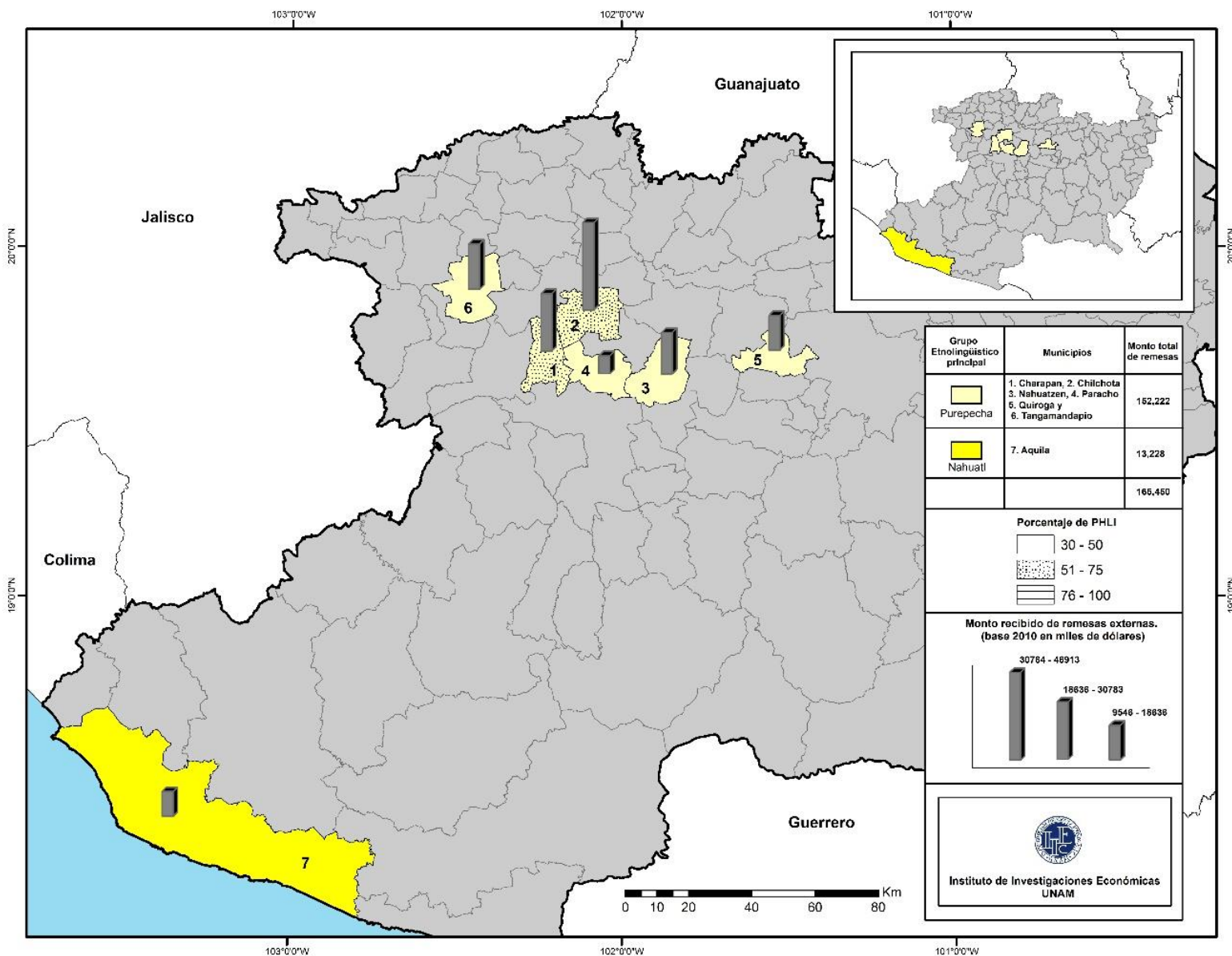
Mapa 13. Michoacán: valor monetario de remesas en municipios de acuerdo a población hablante de lengua indígenas,¹ 2000. (Miles de dólares a precios de 2010).



¹ Municipios con PHLI de 5 años y más

Fuente: Elaboración propia a partir de microdatos del INEGI (2010).

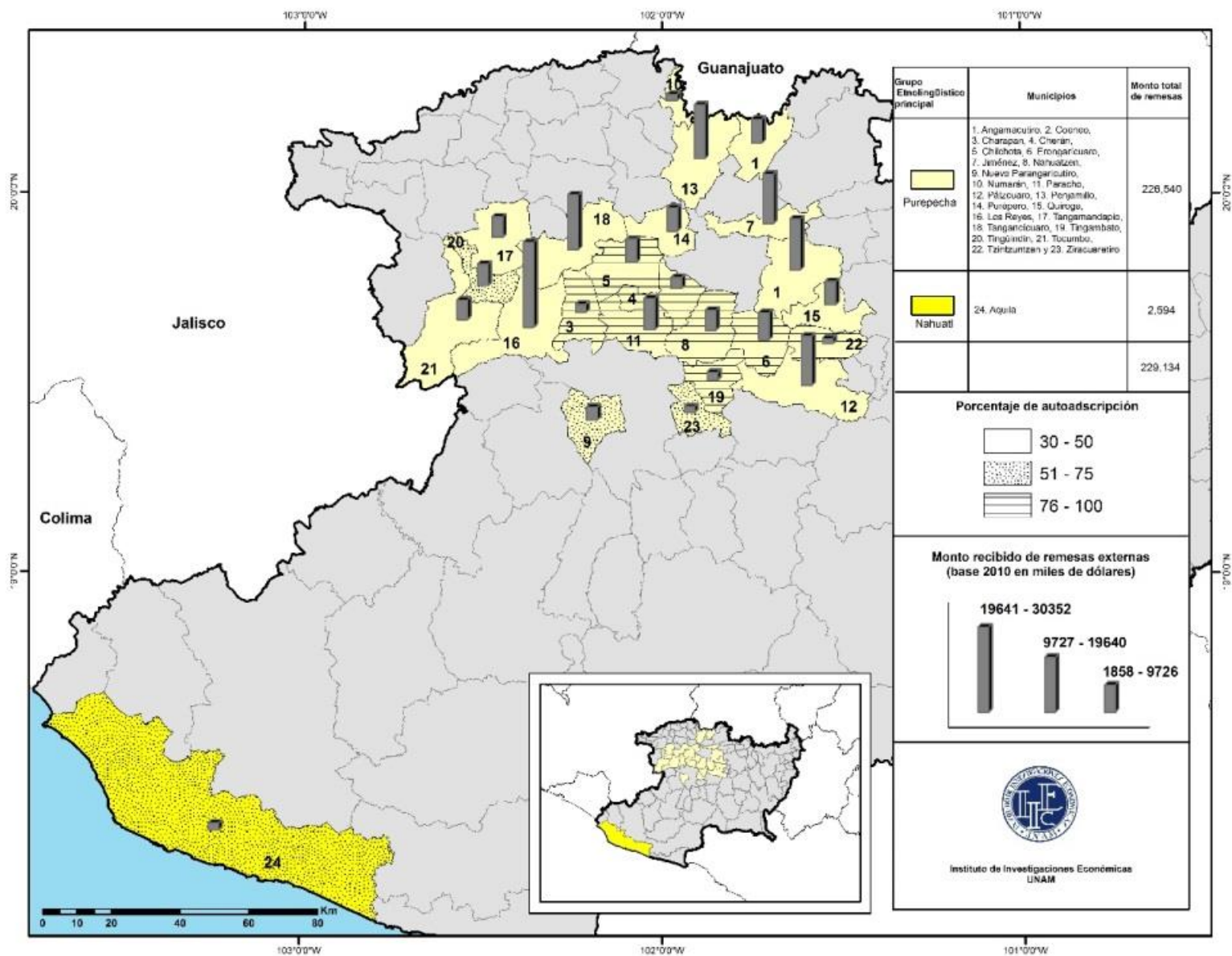
Mapa 14. Michoacán: valor monetario de remesas en municipios de acuerdo a población hablante de lengua indígenas,¹ 2010. (Miles de dólares a precios de 2010).



¹ Municipios con PHLI de 3 años y más.

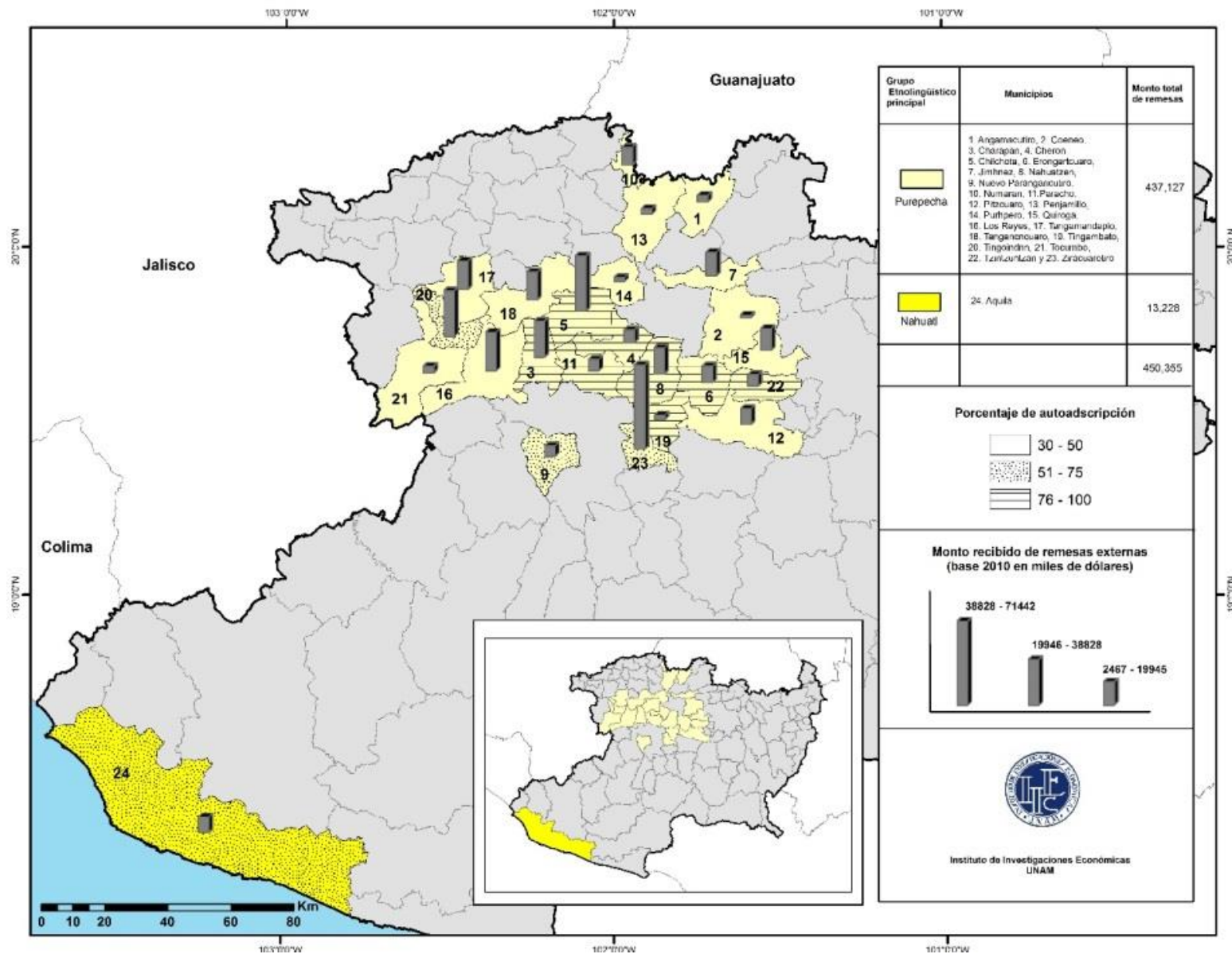
Fuente: Elaboración propia a partir de microdatos del INEGI (2000).

Mapa 15. Michoacán: valor monetario de remesas en municipios de acuerdo a población indígena por autoadscripción, 2000. (Miles de dólares a precios de 2010).



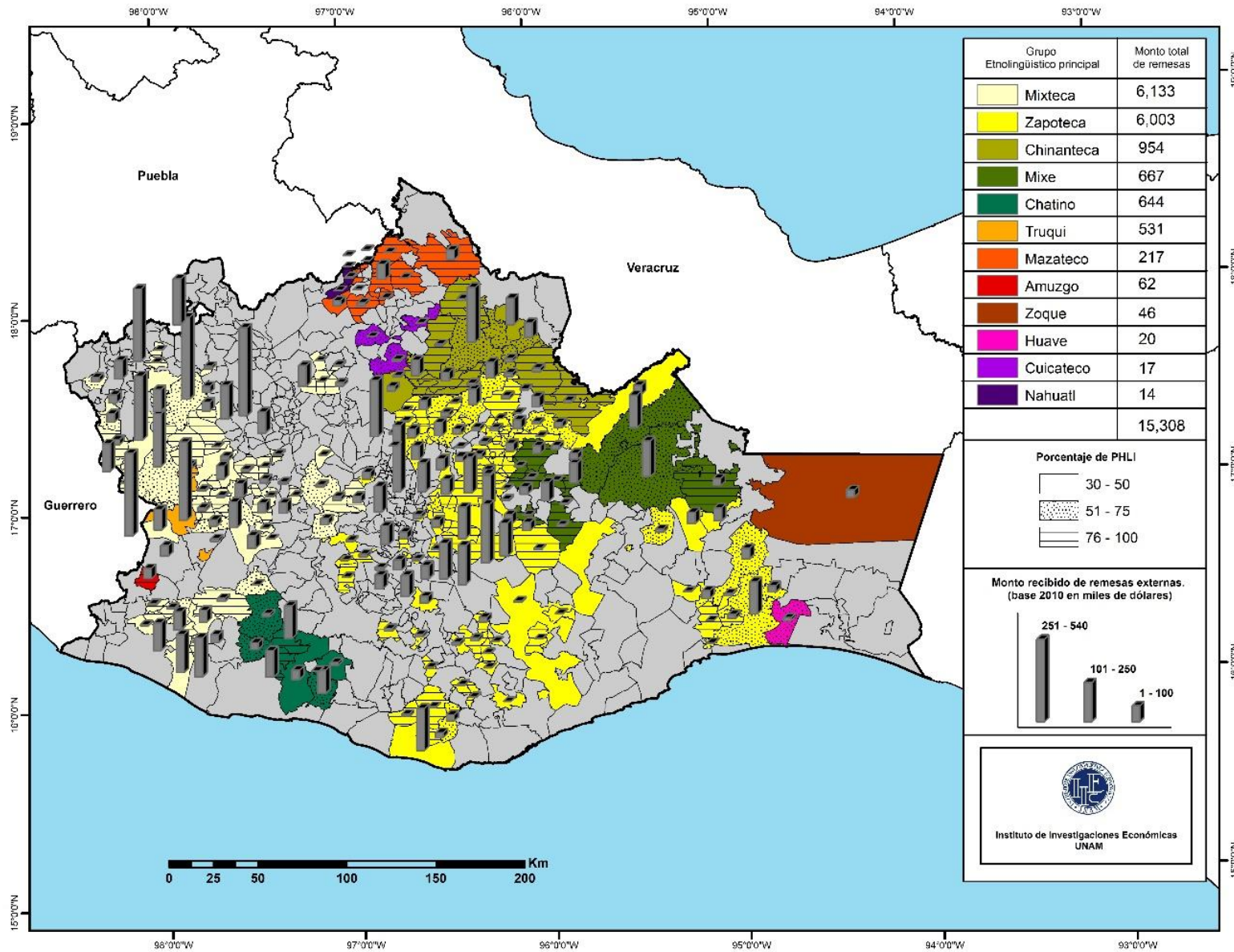
Fuente: Elaboración propia a partir de microdatos del INEGI (2000).

Mapa 16. Michoacán: valor monetario de remesas en municipios de acuerdo a población indígena por autoadscripción, 2010. (Miles de dólares a precios de 2010).



Fuente: Elaboración propia a partir de microdatos del INEGI (2000).

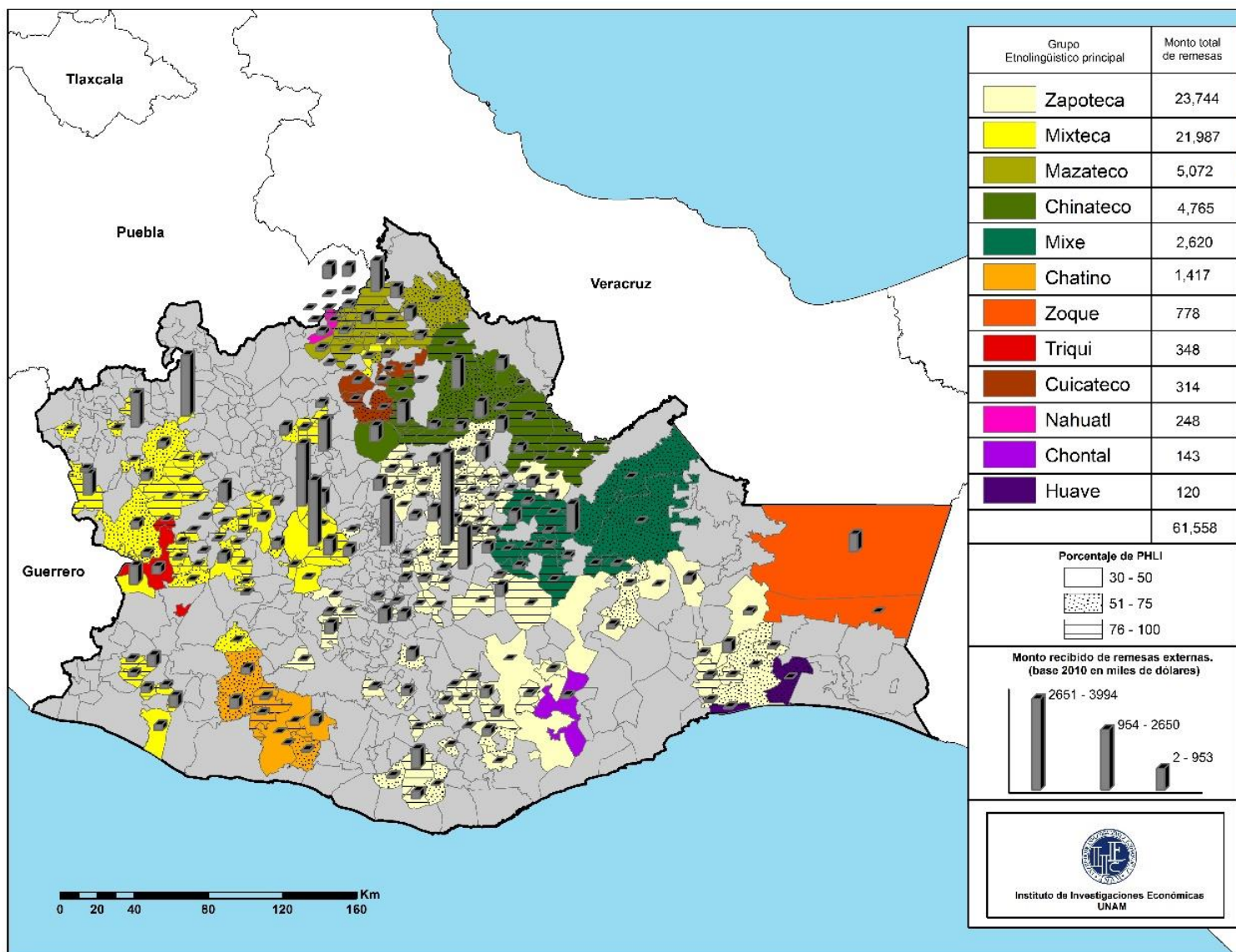
Mapa 17. Oaxaca: valor monetario de remesas en municipios de acuerdo a población hablante de lengua indígena,¹ 2000. (Miles de dólares a precios de 2010).



¹ Municipios con PHLI de 5 años y más.

Fuente: Elaboración propia a partir de microdatos del INEGI (2000).

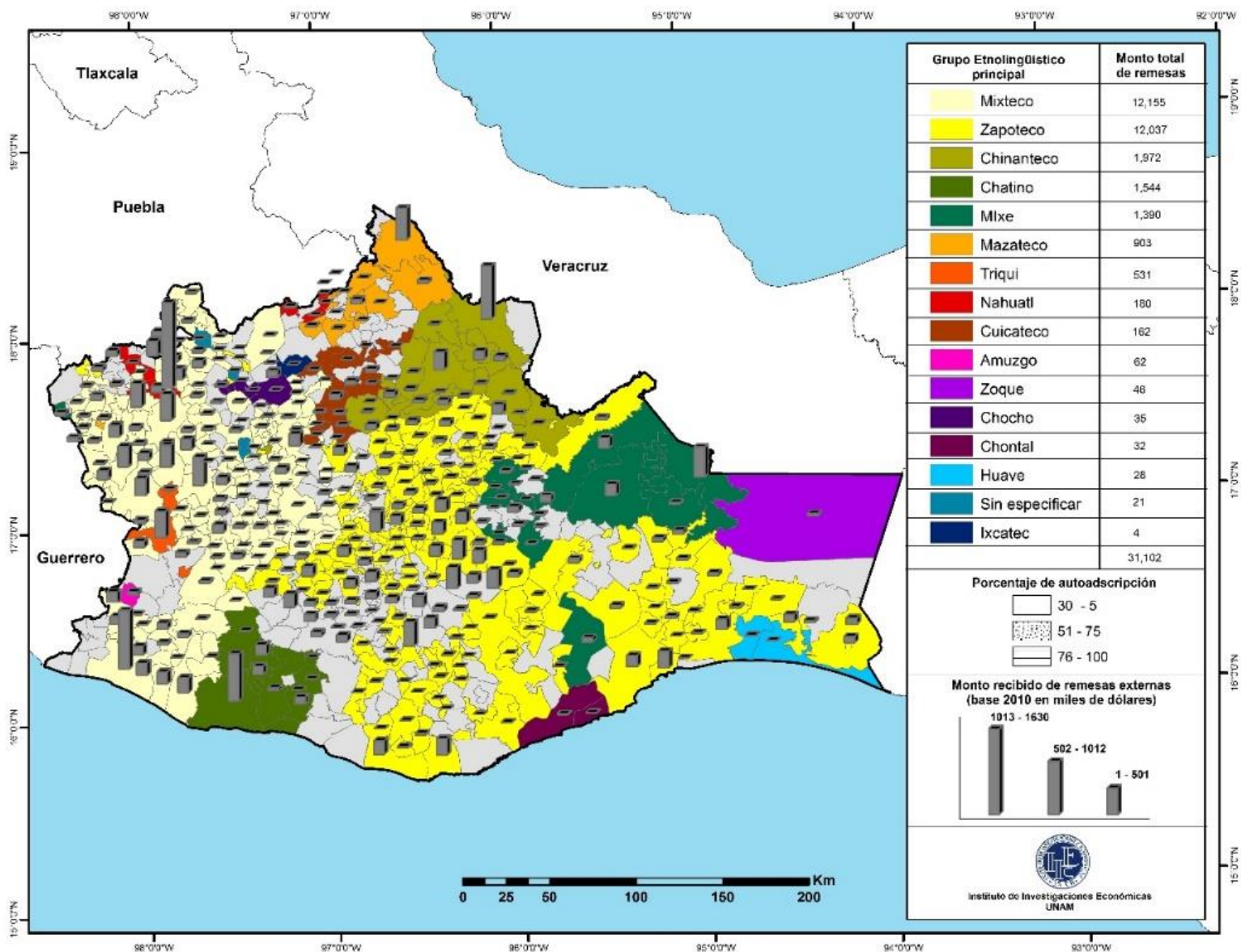
Mapa 18. Oaxaca: valor monetario de remesas captadas en municipios de acuerdo a población hablante de lengua indígenas^{1/}, 2010. (Miles de dólares a precios de 2010).



¹ Municipios con PHLI de 3 años y más.

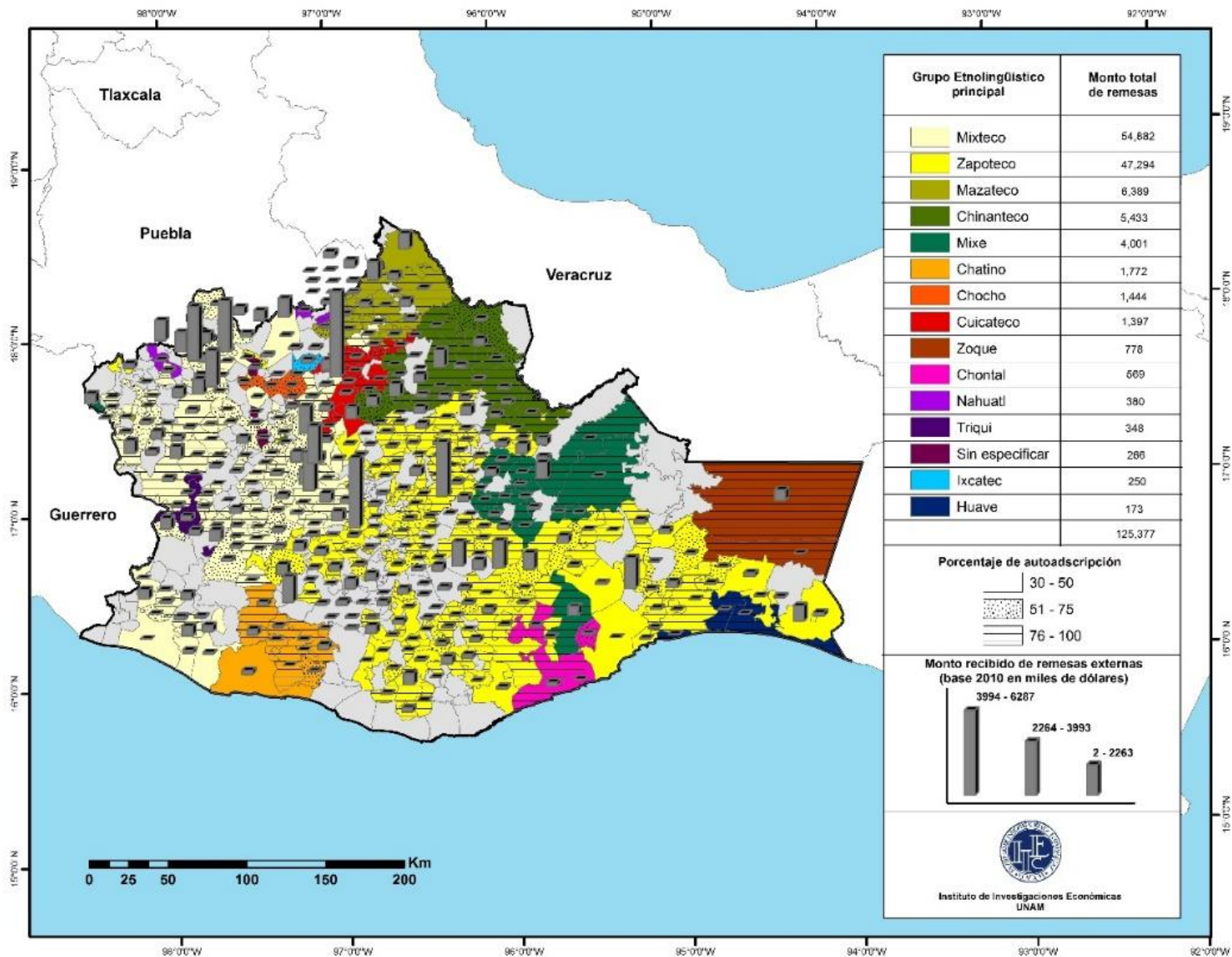
Fuente: Elaboración propia a partir de microdatos del INEGI (2010).

Mapa 19. Oaxaca: valor monetario de remesas en municipios de acuerdo a población hablante de lengua indígena,¹ 2010. (Miles de dólares a precios de 2010).



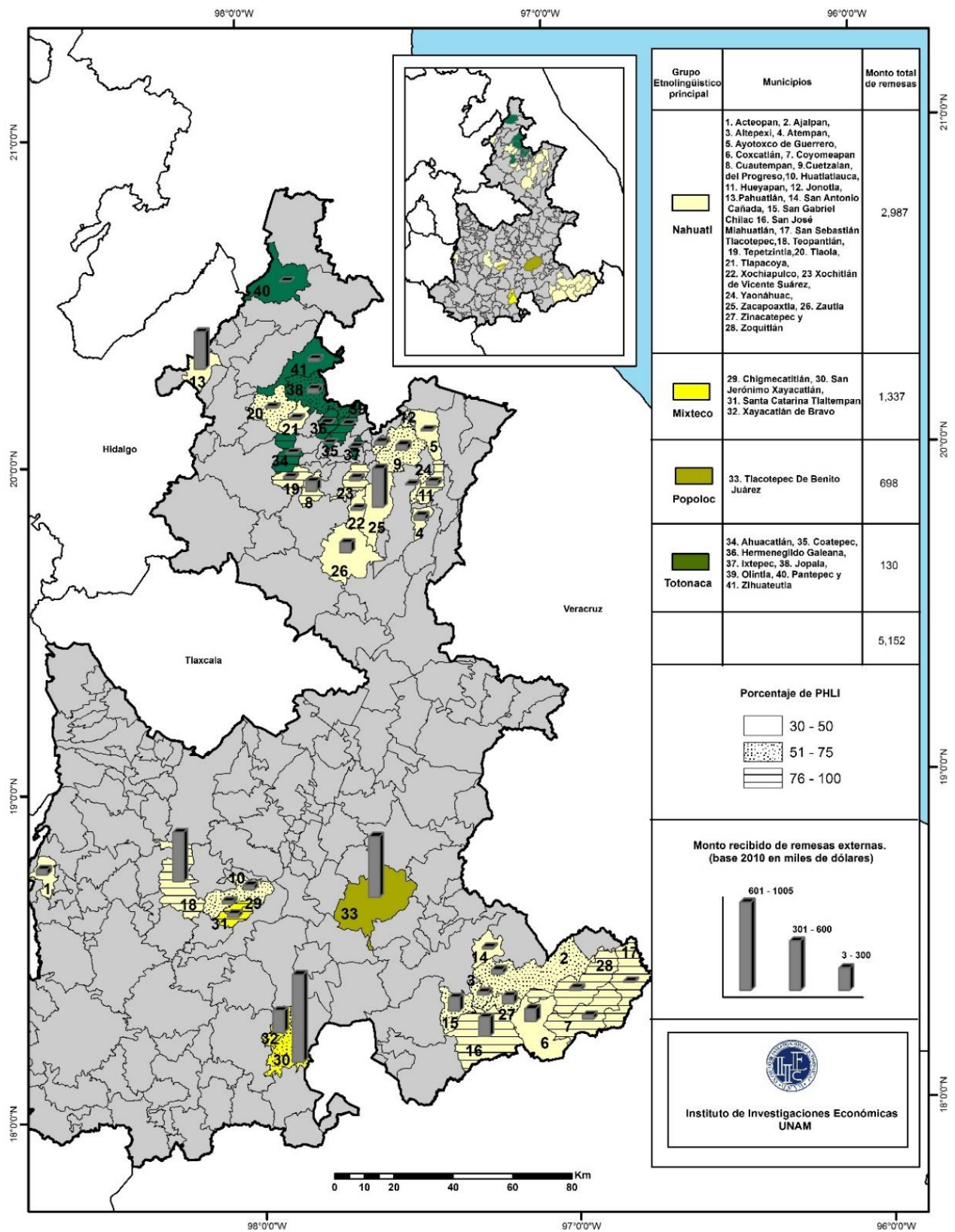
Fuente: Elaboración propia a partir de microdatos del INEGI (2000).

Mapa 20. Oaxaca: valor monetario de remesas en municipios de acuerdo a población indígena por autoadscripción, 2010. (Miles de dólares a precios de 2010).



Fuente: Elaboración propia a partir de microdatos del INEGI (2010).

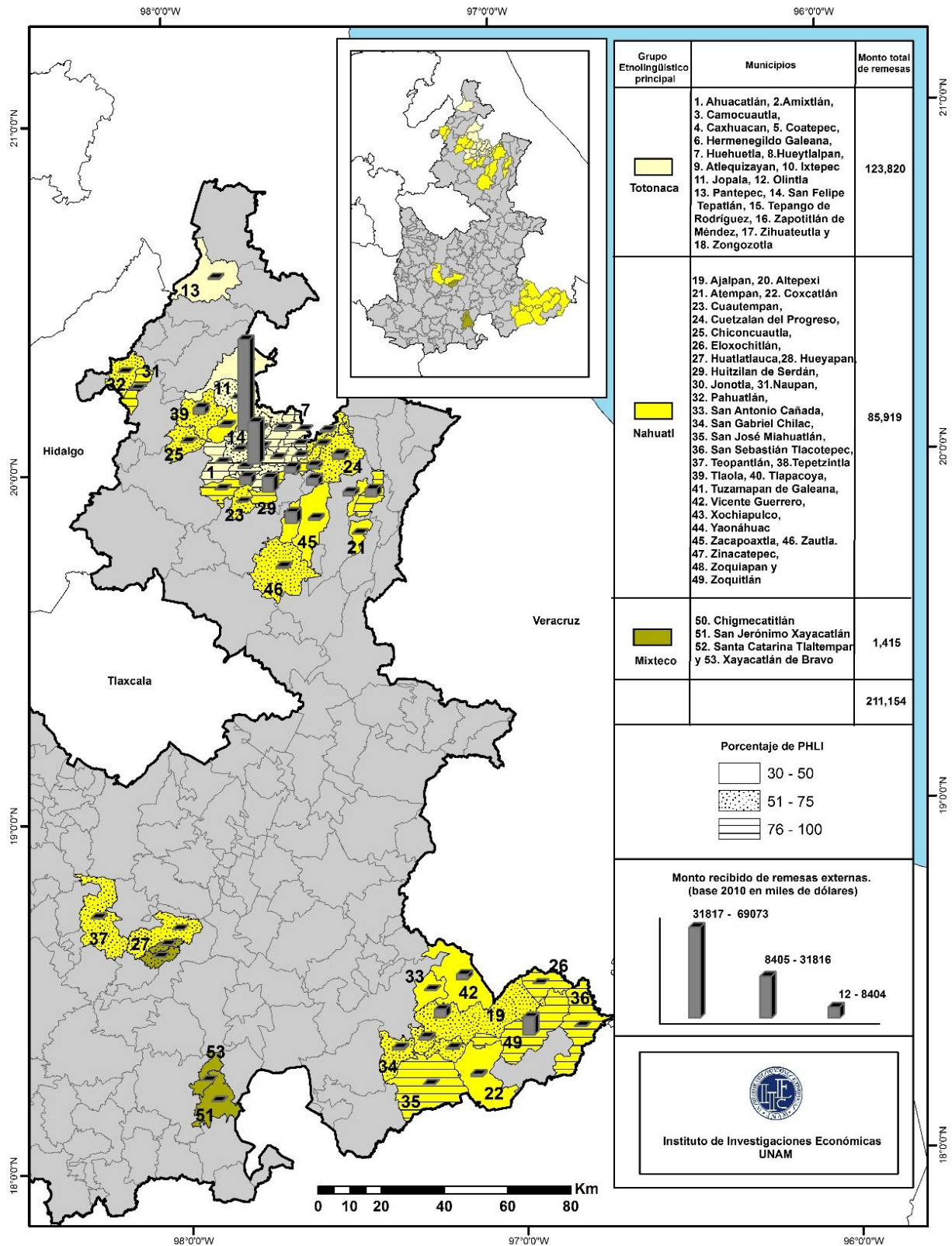
Mapa 21. Puebla: valor monetario de remesas en municipios de acuerdo a población hablante de lengua indígena,¹ 2000. (Miles de dólares a precios de 2010).



¹ Municipios con PHLI de 5 años y más.

Fuente: Elaboración propia a partir de microdatos del INEGI (2010).

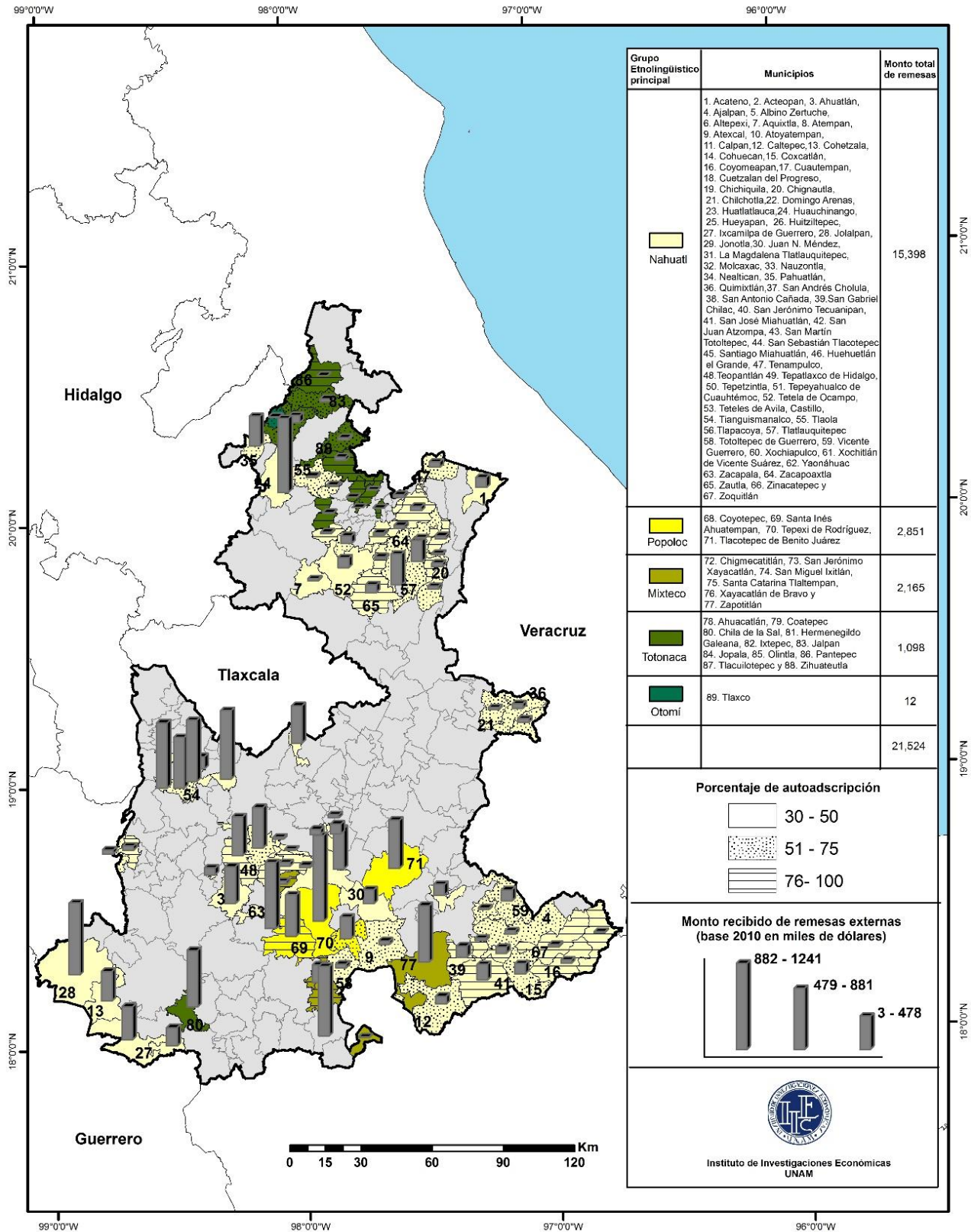
Mapa 22. Puebla: valor monetario de remesas captadas en municipios de acuerdo a población hablante de lengua indígena,¹ 2010. (Miles de dólares a precios de 2010).



¹ Municipios con PHLI de 3 años y más.

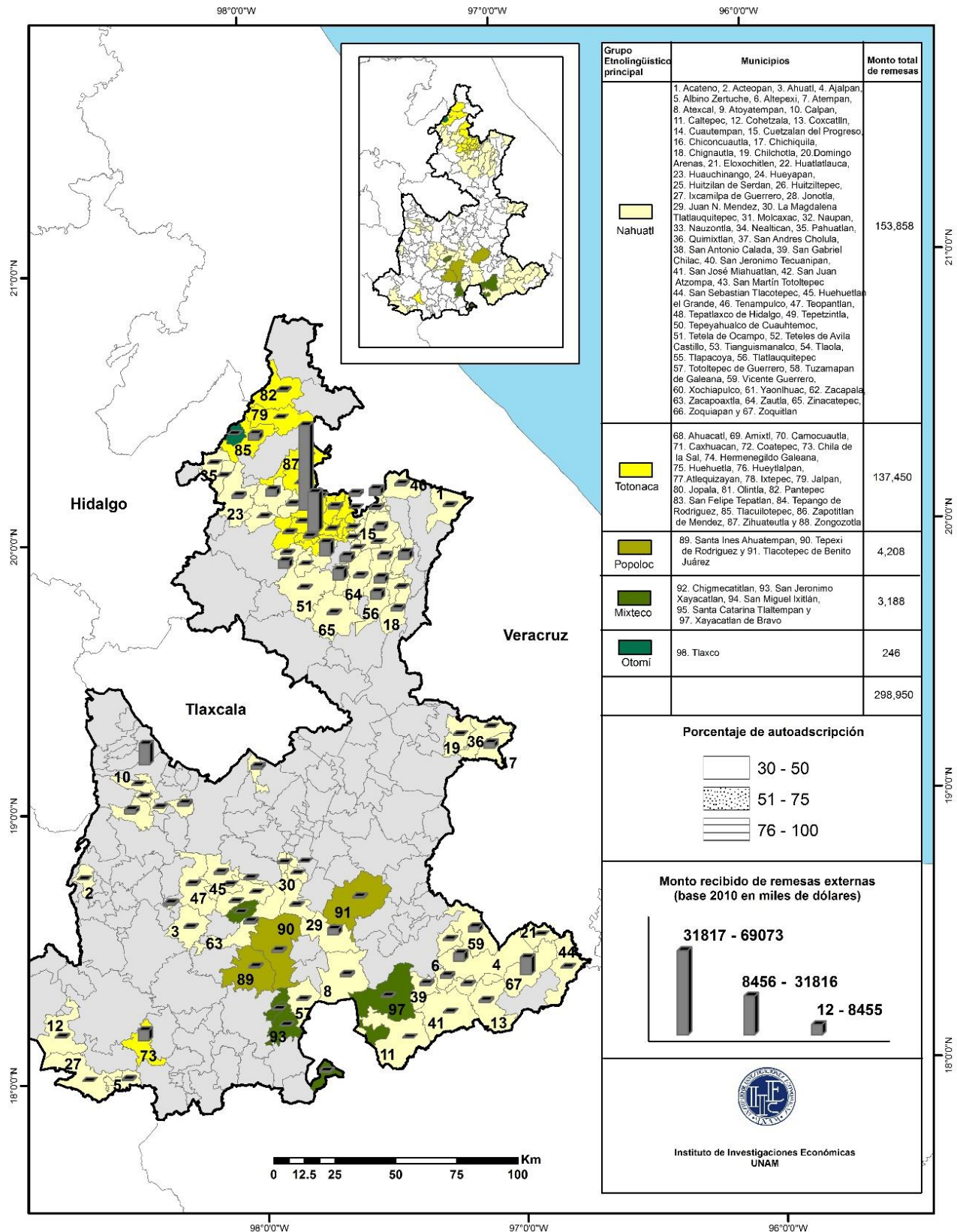
Fuente: Elaboración propia a partir de microdatos del INEGI (2010).

Mapa 23. Puebla: valor monetario de remesas en municipios de acuerdo a población hablante de lengua indígena, 2010.
(Miles de dólares a precios de 2010).



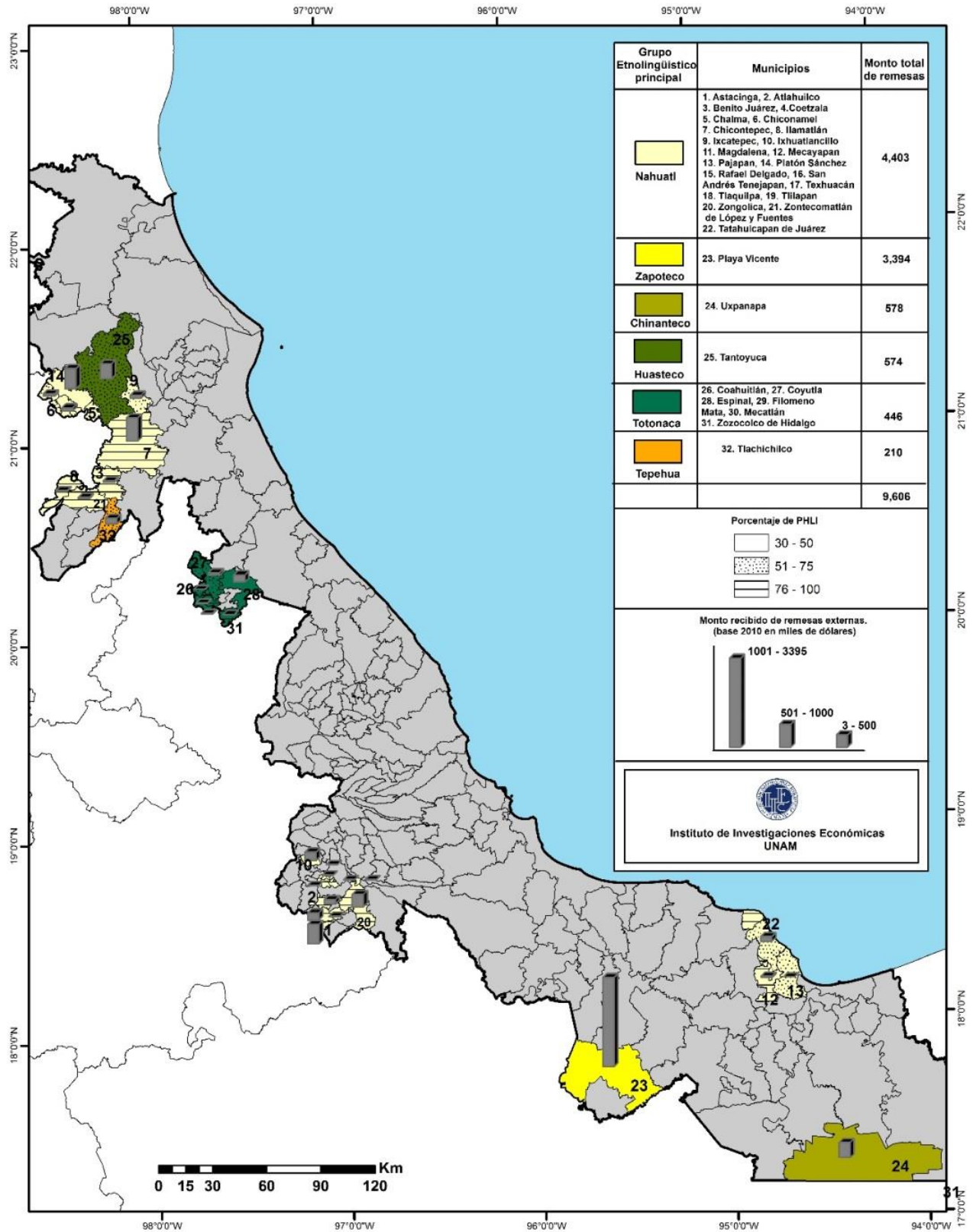
Fuente: Elaboración propia a partir de microdatos del INEGI (2000).

Mapa 24. Puebla: valor monetario de remesas en municipios de acuerdo a población indígena por autodiscripción, 2010.
(Miles de dólares a precios de 2010).



Fuente: Elaboración propia a partir de microdatos del INEGI (2010).

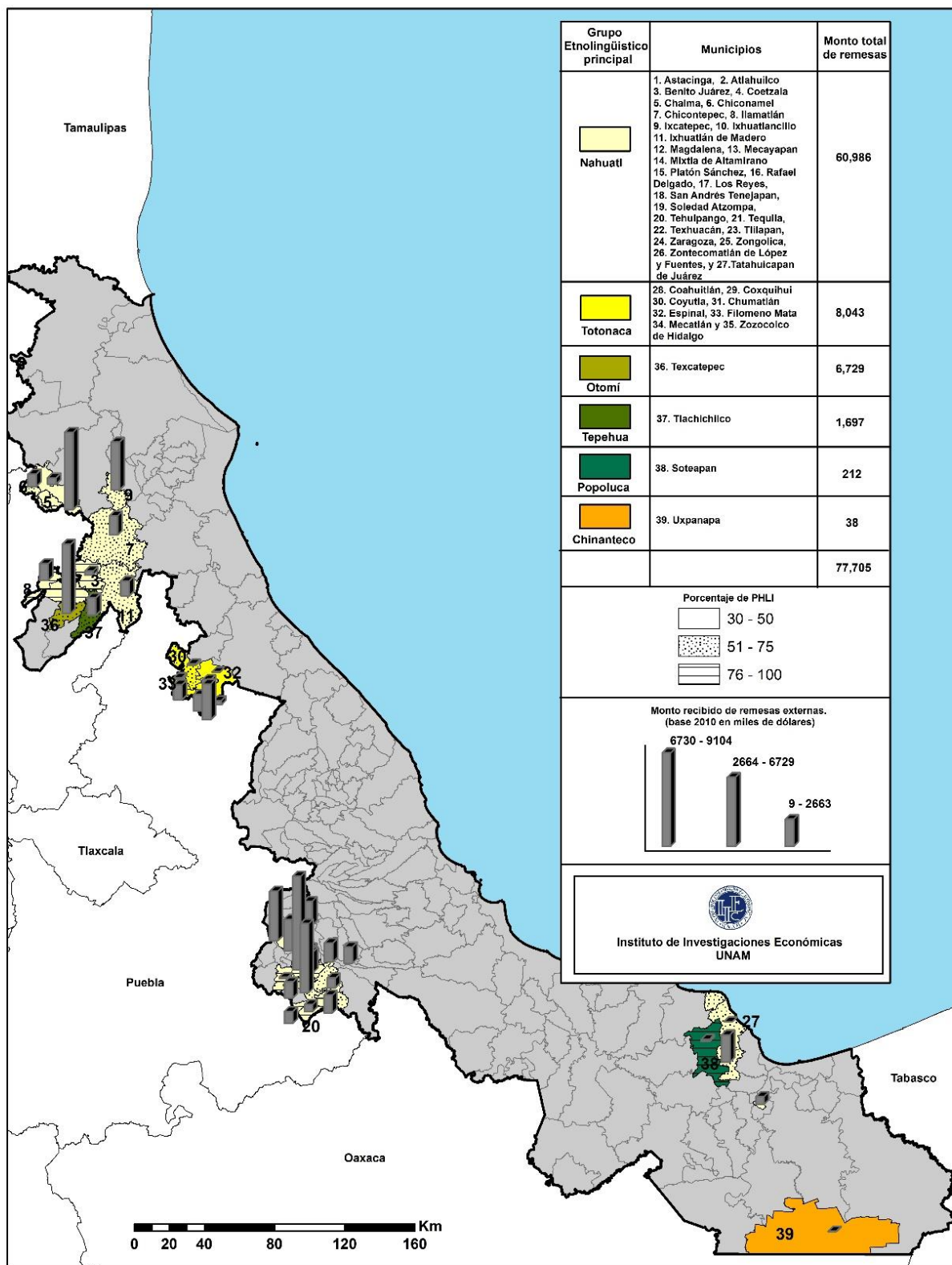
**Mapa 25. Veracruz: valor monetario de remesas en municipios de acuerdo a población hablante de lengua indígena,¹ 2000.
(Miles de dólares a precios de 2010).**



¹ Municipios con PHLI de 5 años y más.

Fuente: Elaboración propia a partir de microdatos del INEGI (2010).

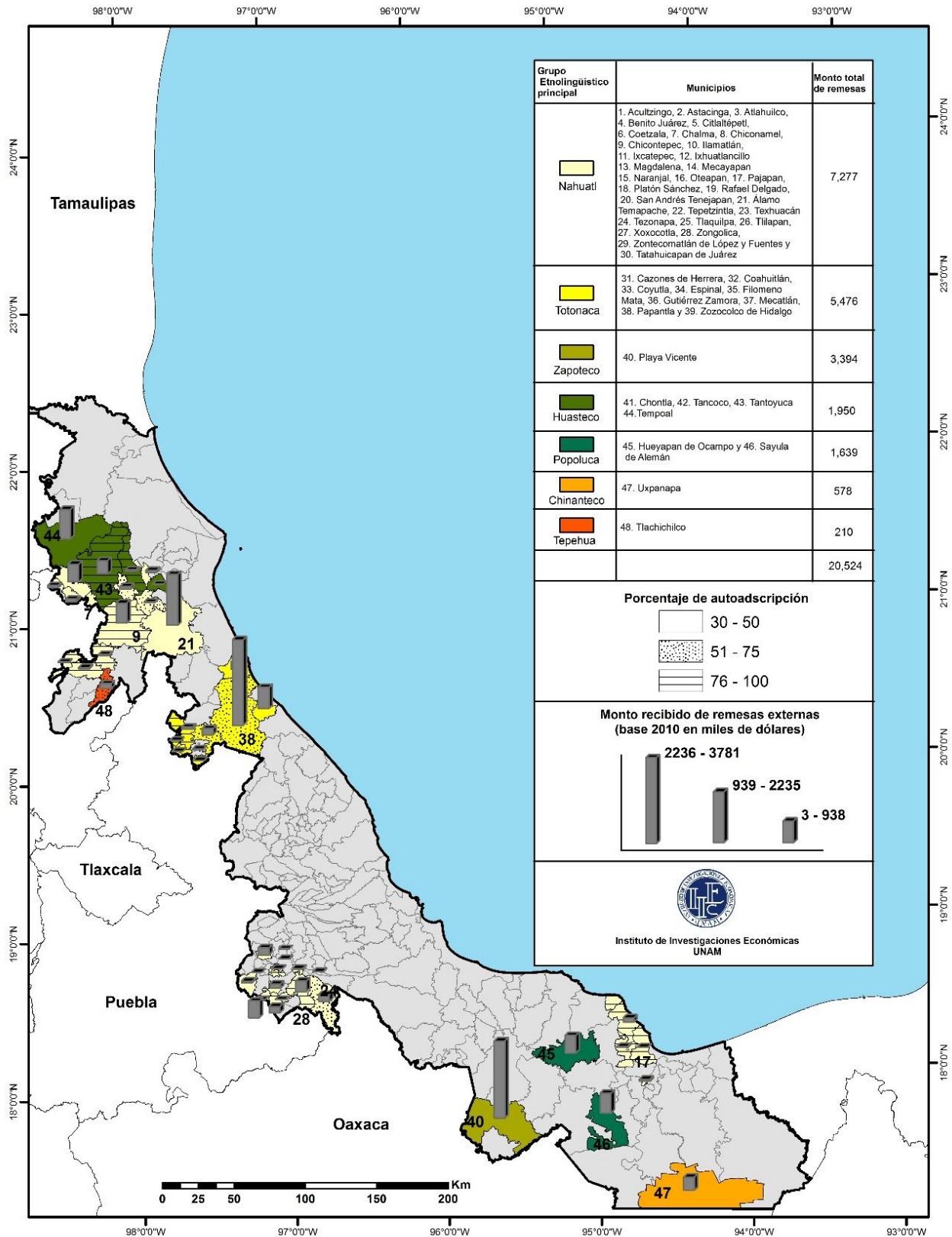
**Mapa 26. Veracruz: valor monetario de remesas en municipios de acuerdo a población hablante de lengua indígena,¹ 2010.
(Miles de dólares a precios de 2010).**



¹ Municipios con PHLI de 3 años y más.

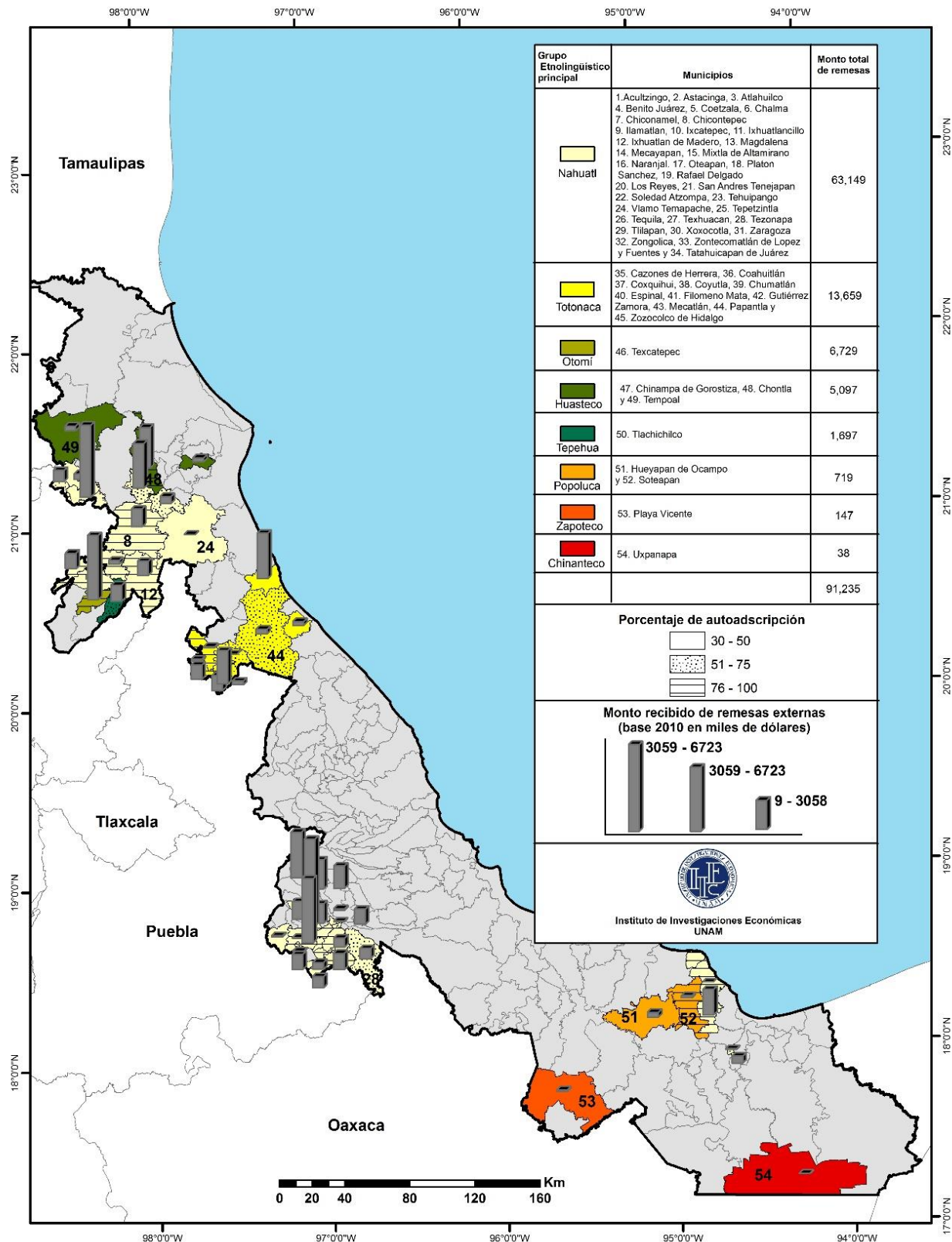
Fuente: Elaboración propia a partir de microdatos del INEGI (2010).

**Mapa 27. Veracruz: valor monetario de remesas en municipios de acuerdo a población hablante de lengua indígena,¹ 2010.
(Miles de dólares a precios de 2010).**



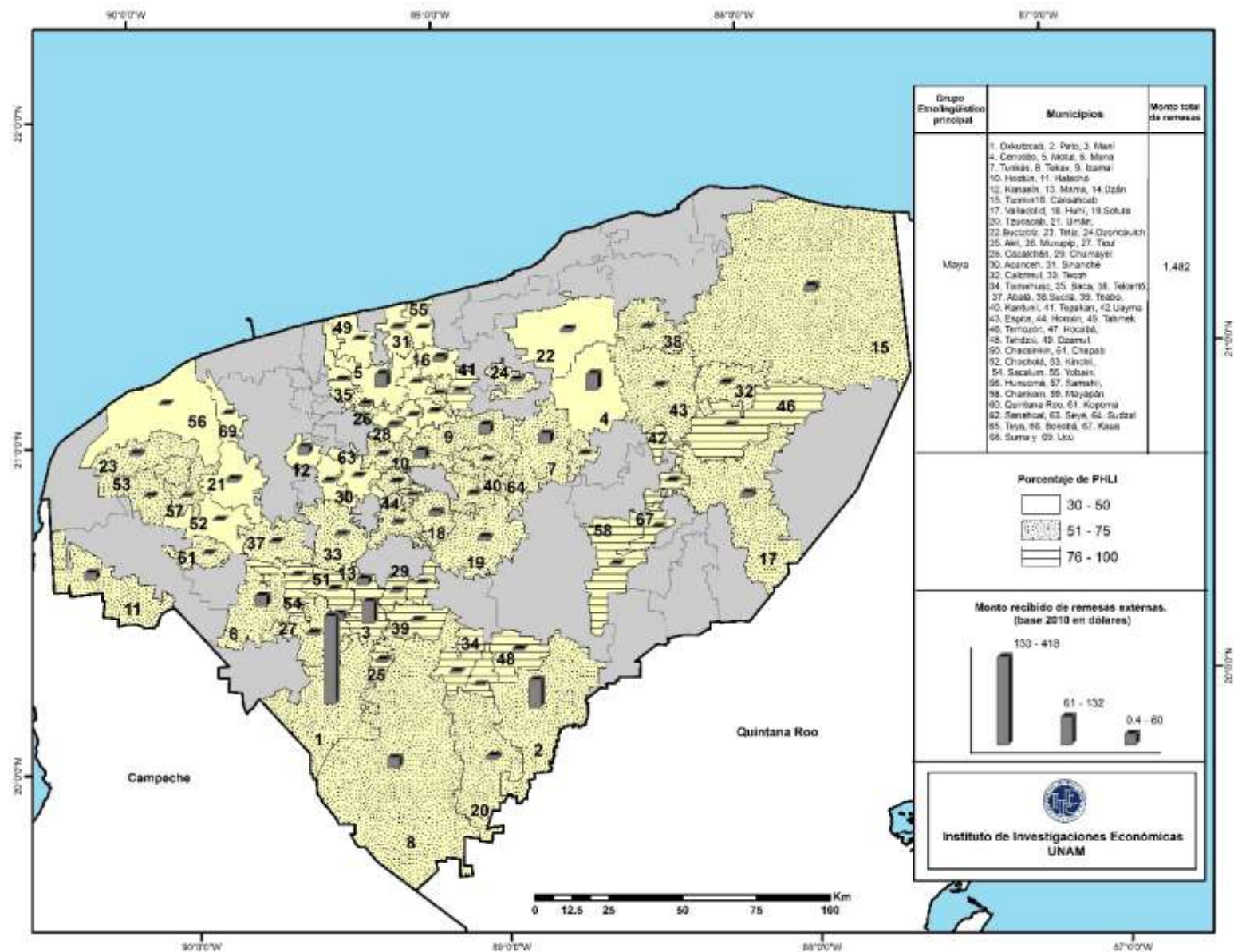
Fuente: Elaboración propia a partir de microdatos del INEGI (2000).

**Mapa 28. Veracruz: valor monetario de remesas en municipios de acuerdo a población indígena por autodescripción, 2010.
(Miles de dólares a precios de 2010).**



Fuente: Elaboración propia a partir de microdatos del INEGI (2010).

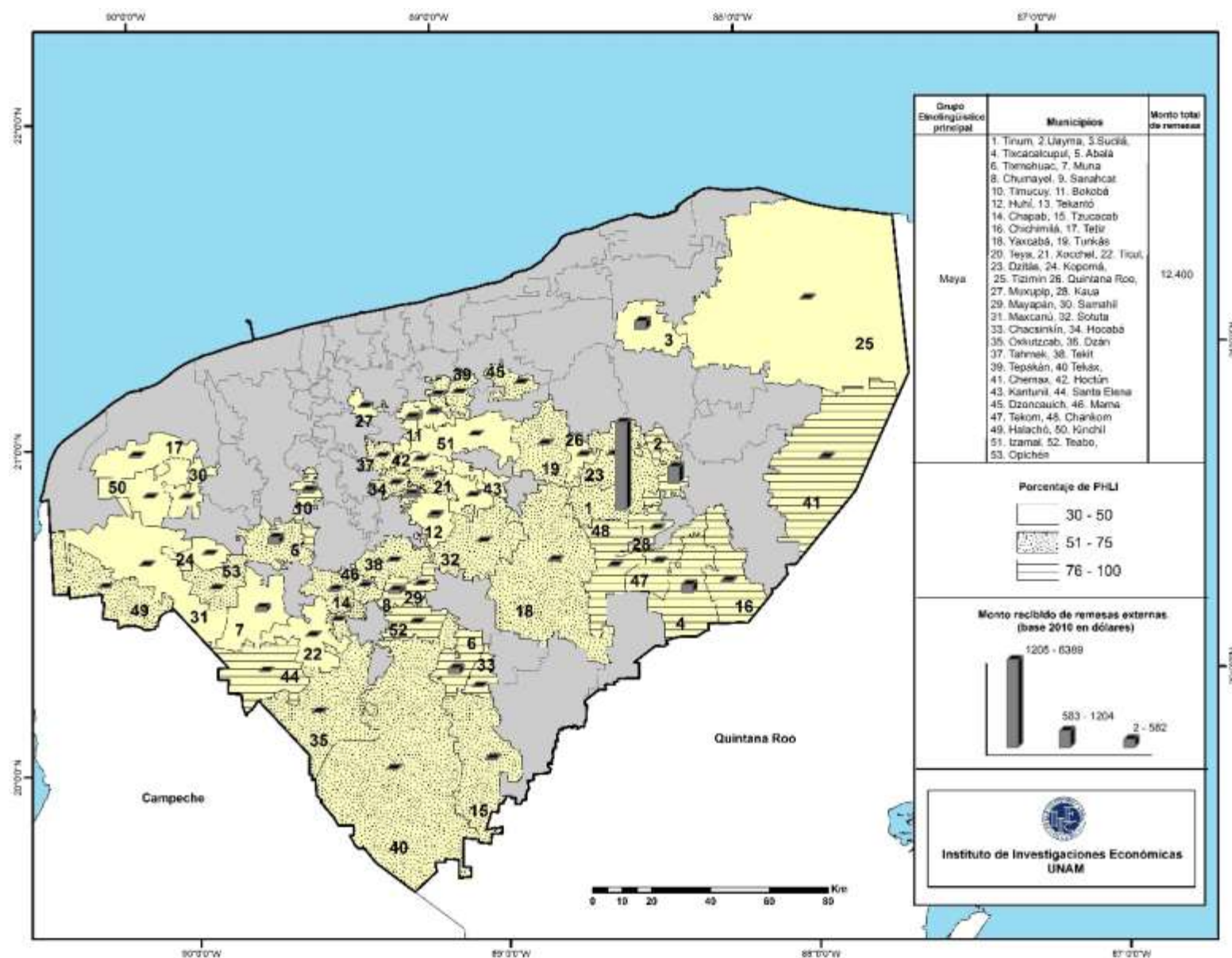
Mapa 29. Yucatán: valor monetario de remesas captadas en municipios de acuerdo a población hablante de lengua indígenas,¹ 2000. (Miles de dólares a precios de 2010).



¹ Municipios con PHLI de 5 años y más.

Fuente: Elaboración propia a partir de microdatos del INEGI (2010).

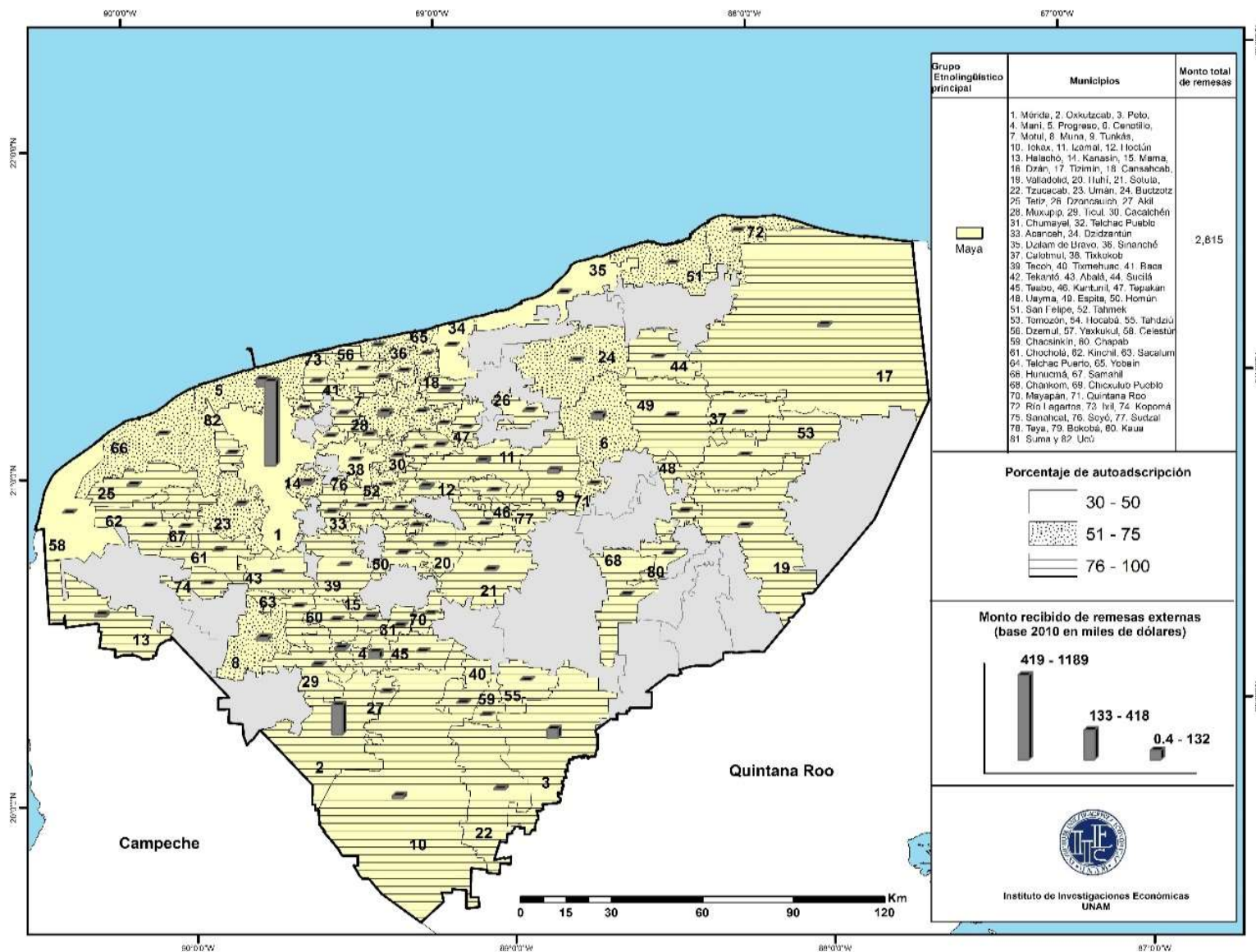
Mapa 30. Yucatán: valor monetario de remesas en municipios de acuerdo a población hablante de lengua indígena,¹ 2010. (Miles de dólares a precios de 2010).



¹ Municipios con PHLI de 3 años y más.

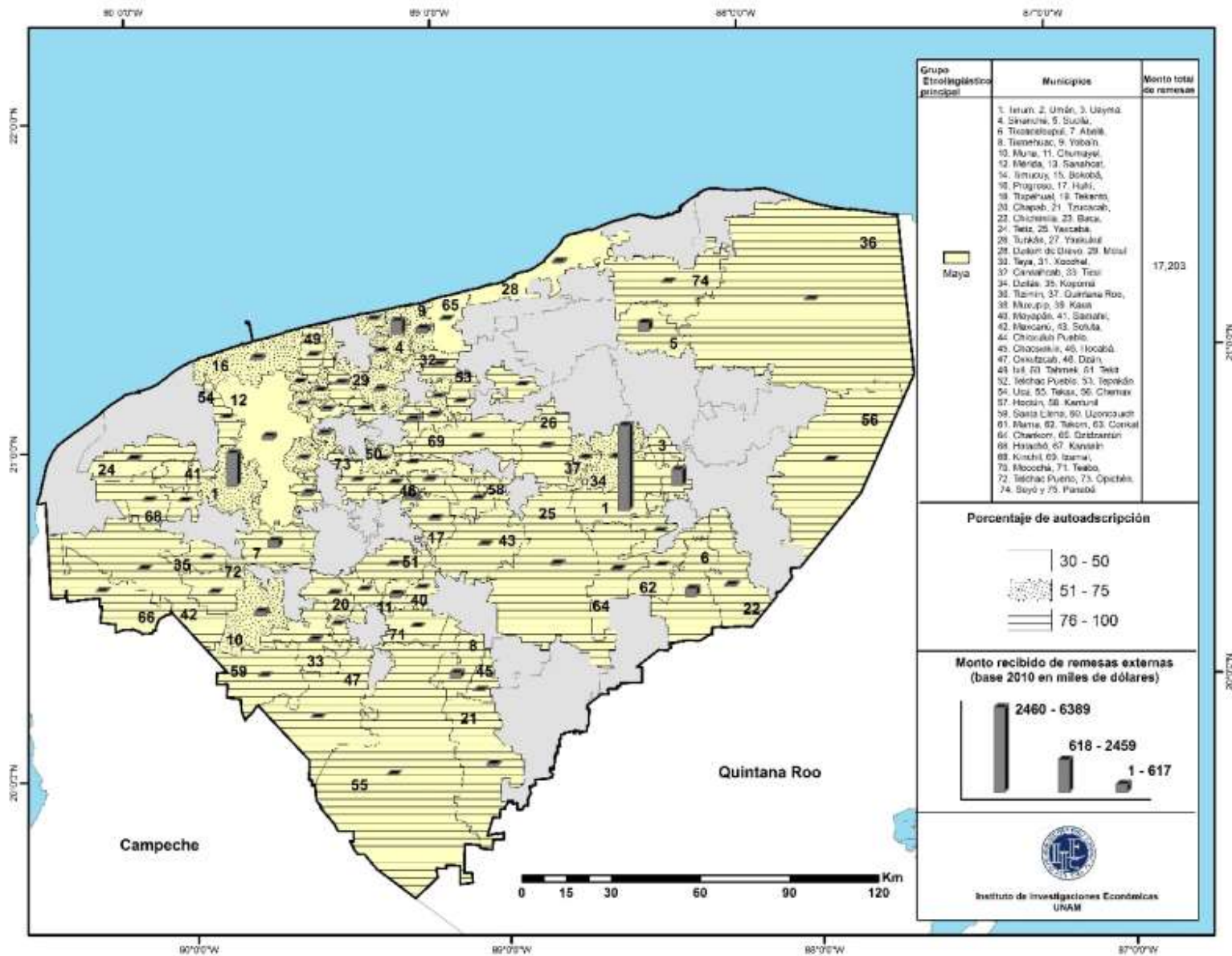
Fuente: Elaboración propia a partir de microdatos del INEGI (2010).

Mapa 31. Yucatán: valor monetario de remesas en municipios de acuerdo a población hablante de lengua indígena, 2010. (Miles de dólares a precios de 2010).



Fuente: Elaboración propia a partir de microdatos del INEGI (2000).

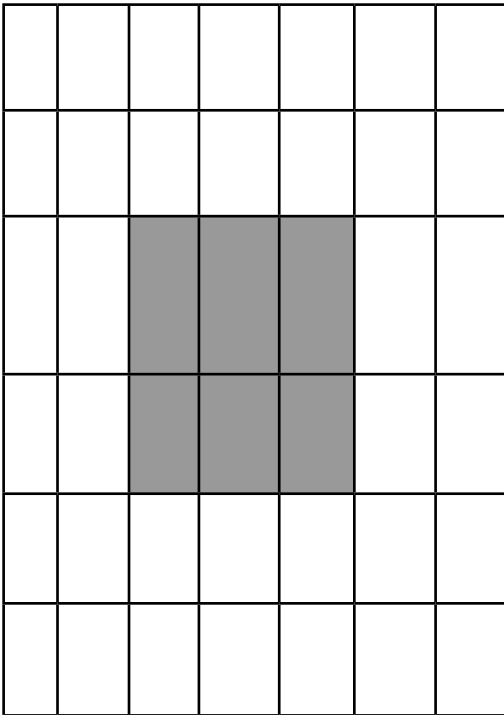
Mapa 32. Yucatán: valor monetario de remesas en municipios de acuerdo a población indígena por autoadscripción, 2010. (Miles de dólares a precios de 2010).



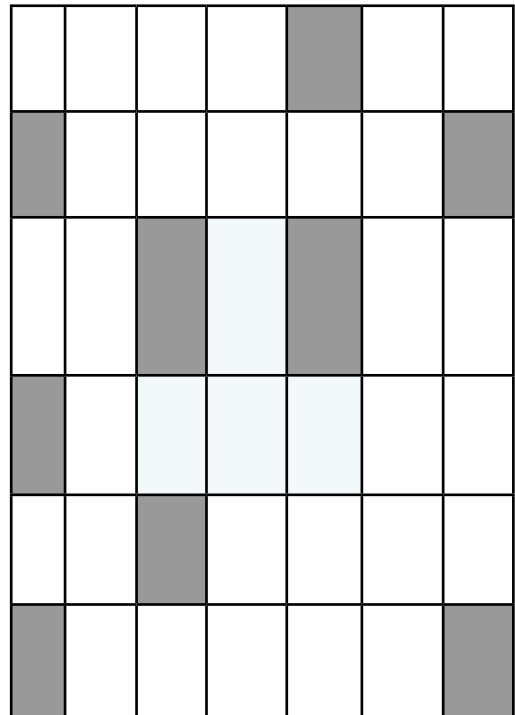
Fuente: Elaboración propia a partir de microdatos del INEGI (2010).

Patrones de dispersión espacial

a) Concentración *versus* dispersión

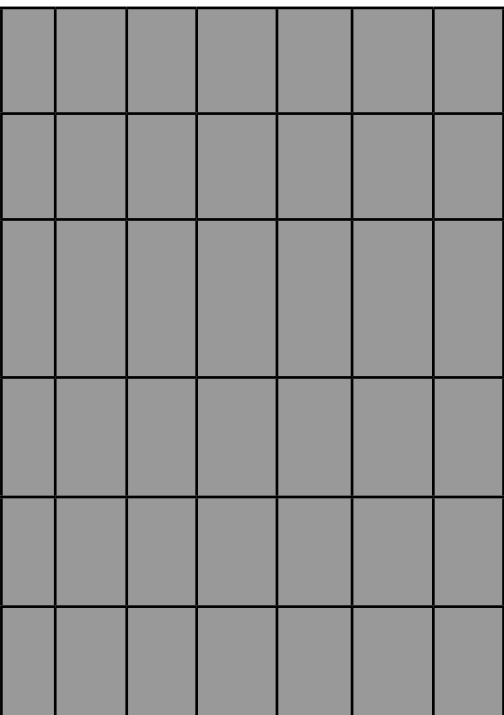


purepechas y naïhus

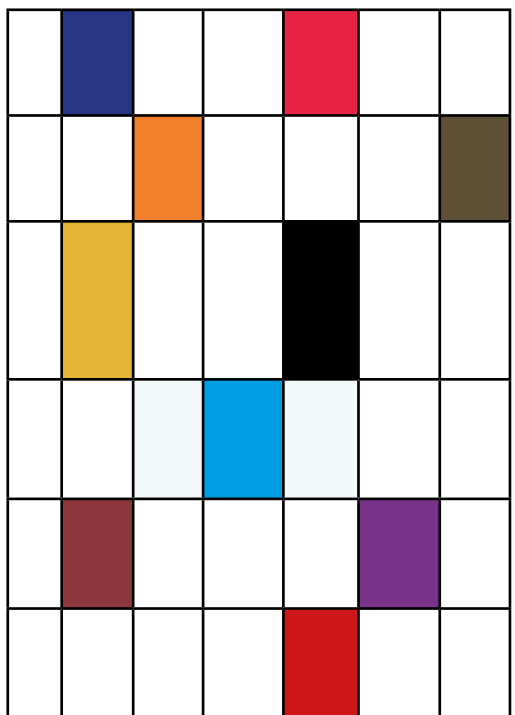


nahuas

b) Espacios étnicos *versus* multiétnicos

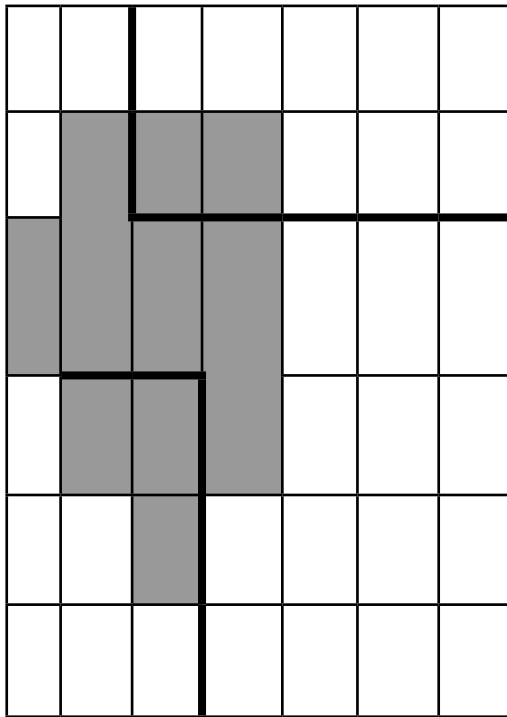


Yucatán (mayas)

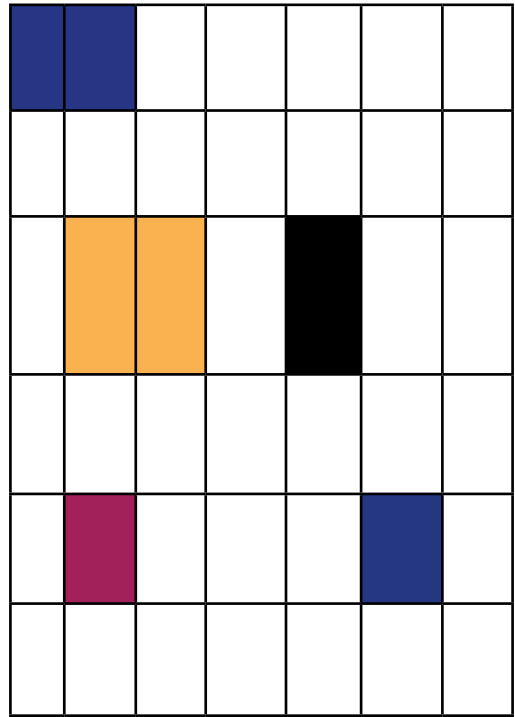


Oaxaca (12 etnias)

c) Regiones étnicas *versus* enclaves étnicos locales

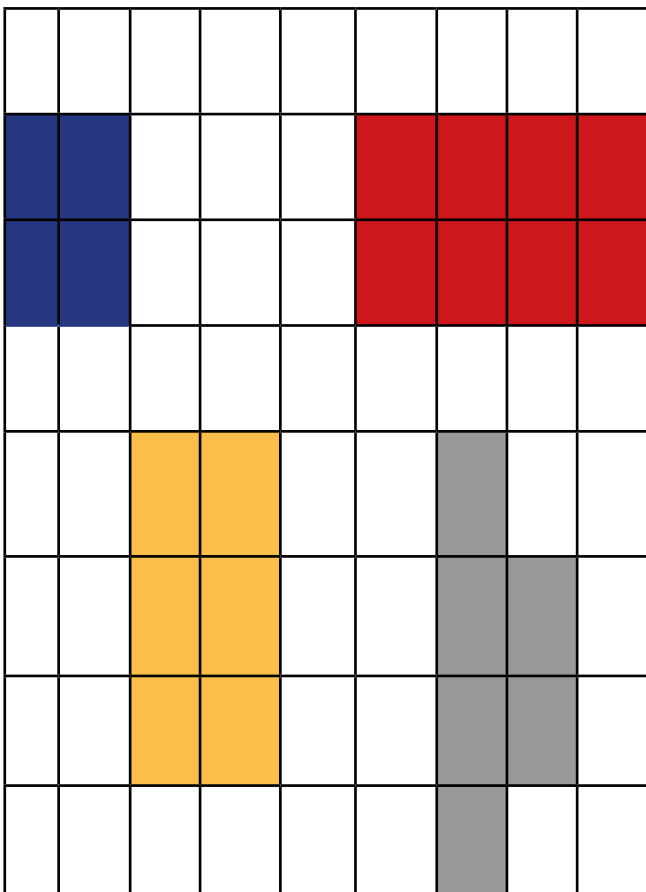


mixtecos (Oaxaca-Puebla-Guerrero)

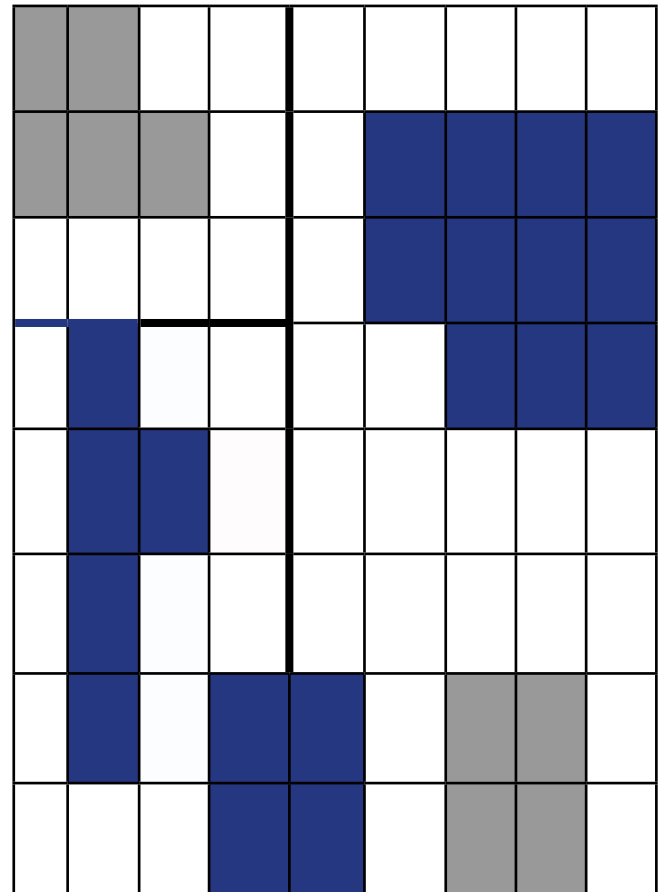


totonacos (Puebla-Veracruz)

d) *Clusters versus clubes*



Veracruz



mixtecos, nahuas, púrepechas