



Open Archive Toulouse Archive Ouverte

OATAO is an open access repository that collects the work of Toulouse researchers and makes it freely available over the web where possible

This is an author's version published in: <http://oatao.univ-toulouse.fr/20431>

To cite this version:

Bandel, Lisa and Bouville, Romain and Catania, Manon and De Robert Montal, Marie and Oudin, Faustine and Pouzenc, Sophie and Bertoni, Georges and Thouvenin, Alice and Dumat, Camille Innovation pédagogique et transdisciplinarité dans les jardins de l'université Toulouse. (2017) In: Sustainable Urban Agricultures (UA): Vector for Ecological Transition (UA&ET-2017), 6 June 2017 - 9 June 2017 (Toulouse, France).

Any correspondence concerning this service should be sent to the repository administrator: tech-oatao@listes-diff.inp-toulouse.fr



EXHIBITION OF
THE INTERNATIONAL RESEARCH SYMPOSIUM,
Toulouse 6-9 June 2017

**Sustainable Urban Agricultures (UA) :
Vector for Ecological Transition !**



L. Bancel¹, R. Bouville¹, M. Castania¹, M. De Robert Montali¹, F. Oudin¹, S. Pouzenc¹,
G. Berton^{1,2,3}, A. Thouvenin⁴, C. Dumet^{1,4,5}

1-INP-ENSAT; 2- UMR 1201 INRA-INPT DYNAFOR
3-Réseau-Agriville (<http://reseau-agriville.com/>)
4-Association Partageons les jardins
5-CERTOP UMR 5044 CNRS-UT2J-UPS

Sustainable Urban Agricultures (UA) : Vector for Ecological Transition !

• **Le jardin du Mini M** est situé sur le Campus de Toulouse Rangueil (latitude 43.568080 , longitude 1.465656).

• **Objectif** : redynamiser le quartier
et créer des liens sociaux entre les jardiniers.

• **Le jardin est créé en mars 2016,
à l'initiative du Crous,
en partenariat avec la Mairie de Toulouse.**

Situé sur une parcelle au passé agricole, il regroupe plus d'une soixantaine
de jardiniers sur 4000 m² d'espace à jardiner et 200 m² de jardin collectif
(Figure 1).

• **L'animation du jardin** est assurée par A. Thouvenin, de l'association
«Partageons les jardins».



Figure 1: Environnement (Géoportail, 2015) et plan du jardin du Mini M en 2017.

► Le fonctionnement du jardin

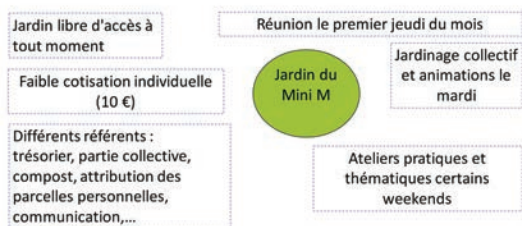


Figure 2: Fonctionnement schématique du jardin du Mini M.

• **Le projet tutoré "Urba Green"** : Le projet tutoré
est un dispositif pédagogique de l'INP-ENSAT 1 : sur une
durée scolaire totale d'environ trois semaines, réparties
d'octobre 2016 à janvier 2017, une équipe de six
élèves ingénieurs agronomes 1 nommée « Urba Green »
a été encadrée par A.Thouvenin et G.Bertoni
(Figure 3).



Figure 3: L'équipe «Urba Green», au cours d'une soirée d'animation, au jardin du Mini M.

• **« Urba Green »** a développé une animation autour
d'une meilleure connaissance de l'écosystème sol, d'un
projet d'aménagement de la partie collective du jardin
et d'une pédagogie des pratiques agroécologiques
(Figure 4).

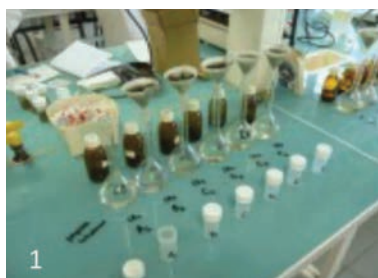


Figure 4 : Les axes de travail du projet tutoré « Urba Green » : 1- Documenter les caractéristiques du sol, avec des méthodes simples et peu coûteuses. 2- Créer des supports pédagogiques et partager des savoirs agronomiques. 3- Aménager la partie collective du jardin du Mini M. 4- Créer des parcelles expérimentales pédagogiques.