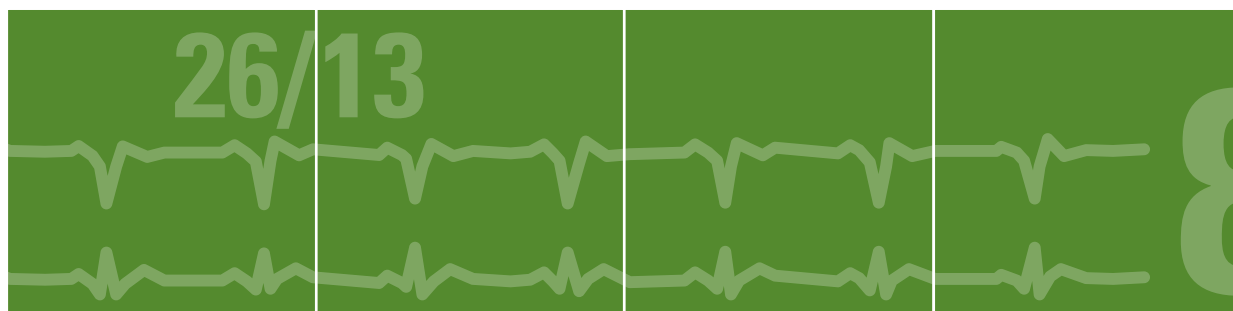
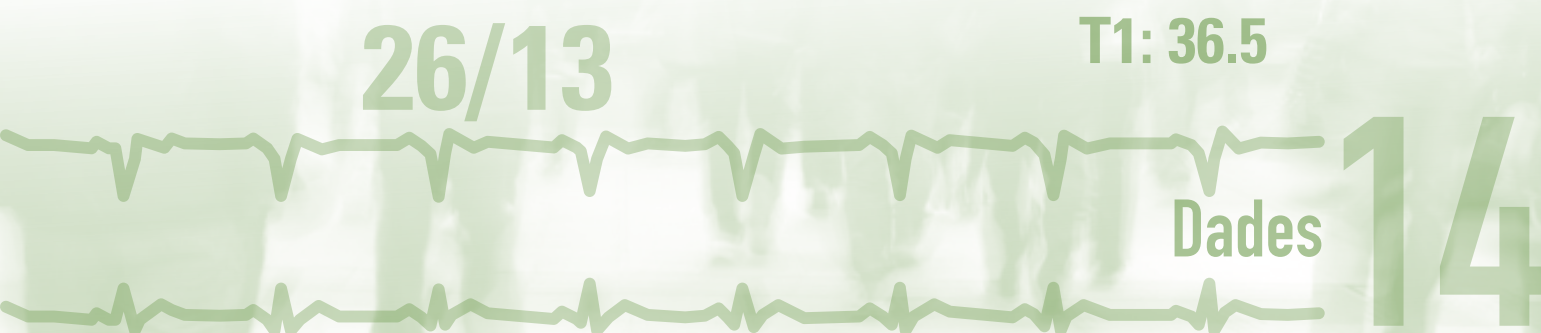


OBSERVATORI DEL SISTEMA DE SALUT DE CATALUNYA



Central de Resultats

Àmbit socio sanitari
Dades 2014



<http://observatorisalut.gencat.cat>

L'Agència de Qualitat i Avaluació Sanitàries de Catalunya (AQuAS) és una entitat adscrita al Departament de Salut. La seva missió és generar el coneixement rellevant per contribuir a la millora de la qualitat, la seguretat i sostenibilitat del sistema de salut de Catalunya, posant l'enfocament en l'avaluació i utilitzant com a instruments principals la informació, el coneixement i les tecnologies de la informació i les comunicacions. L'AQuAS és membre fundador de la International Network of Agencies of Health Technology Assessment (INAHTA) i de la International School on Research Impact Assessment (ISRIA), és membre corporatiu de la Health Technology Assessment International (HTAi), de la Guidelines International Network (G-I-N), del CIBER d'Epidemiologia i Salut Pública (CIBERESP), del grup de Recerca en Avaluació de Serveis i Resultats de Salut (RAR) reconegut per la Generalitat de Catalunya i de la Red de Investigación en Servicios Sanitarios en Enfermedades Crónicas (REDISSEC).

Es recomana que aquest document sigui citat de la manera següent: Observatori del Sistema de Salut de Catalunya. Central de Resultats. Àmbit sociosanitari. Dades 2014. Barcelona: Agència de Qualitat i Avaluació Sanitàries de Catalunya. Departament de Salut. Generalitat de Catalunya; 2015.

Les persones interessades en aquest document poden adreçar-se a:

Agència de Qualitat i Avaluació Sanitàries de Catalunya.

Roc Boronat, 81-95 (segona planta). 08005 Barcelona

Tel.: 93 551 3888

Fax: 93 551 7510

<http://aquas.gencat.cat>

<http://observatorisalut.gencat.cat/>

© 2014, Generalitat de Catalunya. Agència de Qualitat i Avaluació Sanitàries de Catalunya

Edita: Agència de Qualitat i Avaluació Sanitàries de Catalunya.

1a edició, juny 2015, Barcelona

Disseny: Joana López Corduente



Se'n permet la reproducció, la distribució i la comunicació pública sempre que se'n citi la procedència (autoria, títol, òrgan editor), i que no es faci amb fins comercials. No es permet la creació d'obres derivades sense autorització expressa dels autors i de l'editor.

La llicència completa es pot consultar a: <http://creativecommons.org/licenses/by-nc-nd/3.0/es/legalcode.ca>

Índex

Resum executiu	5
Introducció	7
1. Estada mediana hospitalària i en serveis de convalsència per fractura de coll de fèmur i ictus	9
2. Persones que han millorat el seu estat funcional durant l'ingrés en un recurs de convalsència i percentatge d'altres amb destinació a domicili	15
Relació dels indicadors analitzats	21
Fitxes dels indicadors analitzats	27
Evolució dels indicadors analitzats 2012-2014	33
Taules de resultats 2014	37

Resum executiu

Aquest informe presenta els resultats de tots els centres socio-sanitaris del SISCAT per a l'any 2014. L'estructura dels informes d'aquest any és lleugerament diferent de la dels anys anteriors. S'ha optat per tractar menys temes, però més concrets i amb més profunditat. Com l'any passat, es presenten resultats fruit del creuament de la informació dels conjunts mínims bàsics de dades d'hospitalització d'aguts i de recursos socio-sanitaris, que permeten avaluar la coordinació entre nivells assistencials i derivació precoç a un recurs de convalsència. Les taules amb els valors de tots els indicadors centre per centre –el tret diferencial de la Central de Resultats– segueixen estant presents. Com a altres anys, tots els informes inclouen experiències innovadores que permeten obtenir bons resultats assistencials, incloses a l'Observatori d'Innovació en Gestió de la Sanitat a Catalunya, així com l'opinió de persones expertes.

L'any 2014 una quarta part de l'activitat d'internament socio-sanitari correspon als diagnòstics de fractura de coll de fèmur, ictus, insuficiència cardíaca congestiva i malaltia pulmonar obstructiva crònica. Set de cada deu pacients ingressats per aquests diagnòstics s'atenen a les unitats de convalsència, on representen el 29,5% de l'activitat total. La coordinació entre nivells assistencials afavoreix la derivació precoç a un recurs de convalsència i l'inici precoç de la rehabilitació, especialment a les unitats de convalsència. L'estada mediana de les persones amb fractura de coll de fèmur derivades a l'alta a un servei socio-sanitari ha estat de 10 dies a l'hospital d'aguts i de 41 dies a convalsència; per l'ictus les estades són de 12 dies a l'hospital d'aguts i 41 dies a convalsència. El percentatge de persones que han millorat el seu estat funcional durant l'ingrés en un recurs de convalsència ha estat del 43,9%, i el percentatge de persones amb destinació a domicili és del 69,3% (en el cas particular de la fractura de fèmur és del 76,6%).

L'any 2014, 6 de cada 10 defuncions en unitats de cures pal·liatives i en equips del PADES tenien diagnòstic de càncer; aquesta proporció en llarga estada és del 21,5%, del 12,3% en convalsència i del 44,9% en UFISS. La mediana de dies d'estada de les persones que moren en unitats de cures pal·liatives és de 6 dies, i de 8 en el cas dels pacients oncològics; en el cas dels equips del PADES és de 34 dies en el total de pacients atesos, essent 42 dies en el cas dels pacients oncològics.

Durant el 2014 els deliris, les demències i altres trastorns cognitius i amnèsics van representar el diagnòstic principal del 32% dels episodis socio-sanitaris d'hospitalització de dia i el 16% dels episodis de llarga estada. L'estada mitjana d'aquestes persones sobrepassa els 210 dies en tots dos tipus de recursos.

Els indicadors de la Central de Balanços de les entitats socio-sanitàries del SISCAT per a l'any 2013 relatius a rendibilitat d'ingressos, rendibilitat econòmica, recursos generats positius i ingrés per unitat produïda han empitjorat lleugerament, mentre que el cost per unitat produïda i la productivitat milloren respecte a l'any 2012. La solvència ha millorat i l'endeutament ha disminuït respecte a l'exercici 2012.

Com a altres anys, l'anàlisi dels resultats d'aquest informe pot aprofundir-se mitjançant fulls de càlcul dinàmics disponibles al lloc web de l'Observatori (<http://observatorisalut.gencat.cat>), així com mitjançant els fitxers de dades obertes que, complint amb els estàndards internacionals del W3C, es posen a la disposició de tothom al lloc web de la Generalitat de Catalunya (<http://dadesobertes.gencat.cat/ca>). Finalment, i com l'any passat, s'ha publicat un resum dels resultats en forma d'infografia.

Aquest informe, i totes les dades que s'hi presenten, poden trobar-se al web de l'Observatori

<http://observatorisalut.gencat.cat>

Idees per emportar-se a casa

El percentatge de persones que han millorat el seu estat funcional durant l'ingrés en un recurs de convalsència ha estat del 43,9%
El percentatge de persones ingressades en un recurs de convalsència i amb destinació a domicili és del 69,3% (en el cas particular de la fractura de fèmur és del 76,6%)
L'elevada variabilitat en l'estada mediana en totes les línies d'atenció –especialment en hospitalització de dia– posa de manifest un potencial de millora rellevant en termes d'adequació i eficiència
4 de cada 10 pacients atesos en unitats de cures pal·liatives i en equips del PADES tenen un diagnòstic principal diferent de càncer
Els deliris, les demències i altres trastorns cognitius i amnèsics van representar el diagnòstic principal del 32% dels episodis d'hospitalització de dia i el 16% dels episodis de llarga estada

■ *Transparència i benchmarking són els dos conceptes que estan en els fonaments de la Central de Resultats*

Transparència i *benchmarking* són els dos conceptes que estan en els fonaments de la Central de Resultats. Aquest any 2015 es publiquen, per quart any consecutiu, els resultats nominals dels centres hospitalaris i d'atenció primària del SISCAT (tercer any en el cas dels centres sociosanitaris i de salut mental, i segon en el cas dels centres de recerca). Aquest fet és un indicatiu de la força del projecte i de la seva consolidació com a instrument de retiment de comptes i de millora clínica.

■ *Es publiquen, per quart any consecutiu, els resultats nominals dels centres hospitalaris i d'atenció primària del SISCAT*

L'estructura dels informes d'aquest any és lleugerament diferent de la dels anys anteriors. S'ha optat per tractar menys temes, però més concrets i amb més profunditat: aquest és el cas de la mortalitat per complicacions, els pacients diabètics amb diagnòstics infermers relacionats, els episodis de convallescència amb destinació a domicili o les persones hospitalitzades amb diagnòstic de salut mental sense seguiment. Tot i això, les taules amb els valors de tots els indicadors centre per centre – el tret diferencial de la Central de Resultats – segueixen presents. Com altres anys, tots els informes inclouen experiències innovadores que permeten obtenir bons resultats assistencials, incloses a l'Observatori d'Innovació en Gestió de la Sanitat a Catalunya, així com l'opinió de persones expertes.

■ *Els informes tracten, en profunditat, temes seleccionats*

En cada informe hi ha novetats en els indicadors que s'inclouen. Tot i que hi ha un bloc d'indicadors que estan presents tots els anys, d'altres es van afegint a mesura que hi ha més registres disponibles, més capacitat de relacionar informació de registres diferents i més expertesa en la seva anàlisi i interpretació. Exemples d'això són els indicadors nous que s'han inclòs provinents del CMBD-AP del CMBD-SM i del registre de donació i trasplantament. Molt en particular, aquest any s'ha fet un esforç especial per incloure indicadors d'avaluació de les cures infermeres, una àrea fins ara poc tractada en els informes de la Central de Resultats. Els comentaris que sorgeixen per part de les persones usuàries dels informes també estan servint per enriquir i millorar els informes.

En el cas de l'àmbit hospitalari, el fet que el primer informe amb dades nominals inclogués dades de dos anys enrere possibilita, a dia d'avui, tenir una sèrie de sis anys (2009-2014). Això ha permès seleccionar un conjunt d'indicadors, presents en tots els informes -d'efectivitat, adequació i eficiència- i analitzar la tendència en els valors, per tal de veure l'impacte de les polítiques sanitàries i accions de millora portades a terme en aquests darrers anys. Aquesta avaluació representa un pas més per reforçar la Central de Resultats com

■ *En el cas de l'àmbit hospitalari, s'han analitzat les tendències en els valors d'alguns indicadors*

una eina per monitorar, avaluar i comparar l'evolució dels resultats assistencials i de gestió dels centres, així com també per reforçar els objectius de transparència i retiment de comptes.

Entre les novetats d'aquest any destaca l'anàlisi d'un procés assistencial: la fractura de coll del fèmur. En aquest cas s'han seleccionat un conjunt d'indicadors que reflecteixen els factors de risc dels pacients, els resultats de l'assistència hospitalària i el seu consum de recursos (atenció primària i farmàcia) previ i posterior a la fractura. Els resultats s'han mesurat pel total de Catalunya i nominalment per cada centre hospitalari i equip d'atenció primària. Creiem que aquest enfocament transversal pot donar una informació molt valuosa per millorar l'atenció als pacients.

Paral·lelament a la publicació dels informes, també es publiquen dos nous monogràfics que s'afegeixen als publicats fins ara. Aquests documents, més breus, es focalitzen en temes específics que es tracten amb major profunditat. Un dels monogràfics fa una estimació econòmica dels costos derivats de les infeccions nosocomials a Catalunya i estima l'estalvi econòmic derivat de la disminució de les taxes de bacterièmia de catèter venós central. L'altre explica el desenvolupament d'una eina per avaluar la mortalitat hospitalària en la síndrome coronària aguda a Europa (l'EURHOBOP "Hospital benchmarking" System) i la seva aplicabilitat per millorar el maneig dels pacients amb aquesta patologia.

Conscients de la importància de transmetre la informació sobre el sistema sanitari a la ciutadania, un resum de la informació inclosa als informes es presenta en format d'infografia. Com altres vegades, tota la informació està, també, disponible en fulls de càlcul dinàmics al web de l'Observatori (<http://observatorisalut.gencat.cat>), així com mitjançant els fitxers de dades obertes que, complint amb els estàndards internacionals del W3C, es posen a la disposició de tothom al web de la Generalitat de Catalunya (<http://dadesobertes.gencat.cat/ca>).

La Central de Resultats del SISCAT té la missió de mesurar, avaluar i difondre els resultats assolits, en l'àmbit de l'assistència sanitària, pels diferents agents integrants del sistema sanitari d'utilització pública. És amb l'objectiu de millorar els resultats de l'atenció sanitària a la ciutadania que tots els professionals relacionats directament i indirectament amb aquest projecte treballem cada dia.



Estada mediana hospitalària i en serveis de convalescència per fractura de coll de fèmur i ictus

26/13

T1: 36.5

Dades

14

Estada mediana hospitalària i en serveis de convalsència per fractura de coll de fèmur i ictus

Mentre que el model hospitalari de provisió pública atén aproximadament 650.000 persones cada any en 65 hospitals d'aguts, el sistema sociosanitari en les seves línies d'internament n'atén 43.000 en més de 90 centres

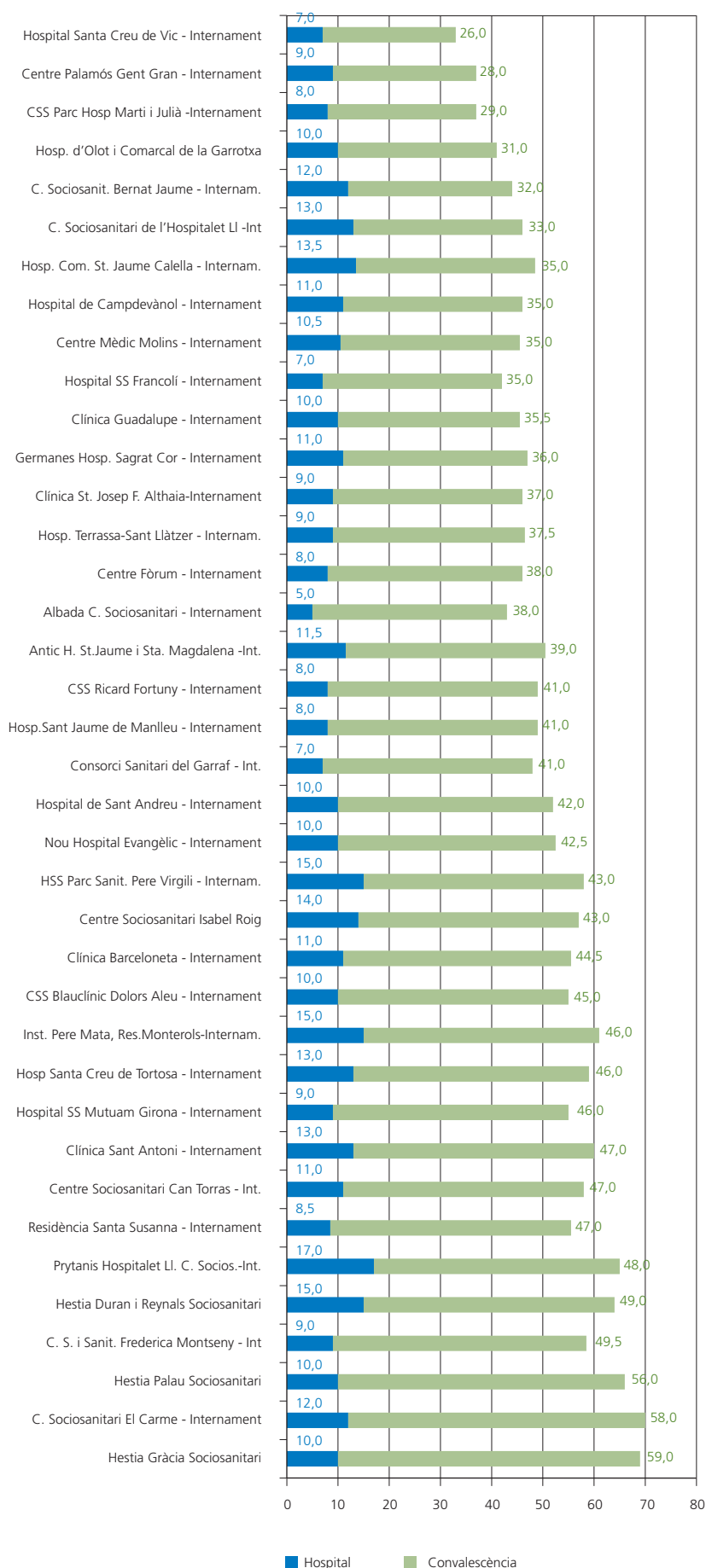
■ *S'ha creuat la informació del CMBD de l'alta hospitalària i de recursos sociosanitaris*

La coordinació entre nivells assistencials afavoreix la derivació precoç a un recurs de convalsència i l'inici precoç de la rehabilitació, especialment a les unitats de convalsència. Per avaluar aquest aspecte, la Central de Resultats ha creuat la informació dels conjunts mínims bàsics de dades de l'alta hospitalària i de recursos sociosanitaris. L'objectiu és conèixer la durada de les estades hospitalàries dels pacients que han estat derivats a un centre sociosanitari pels diagnòstics de fractura de coll de fèmur i ictus. Estades excessivament llargues a l'hospital d'aguts poden ser indicatives d'estades inadequades per manca de coordinació entre serveis o saturació dels serveis sociosanitaris, o de complicacions durant l'hospitalització.

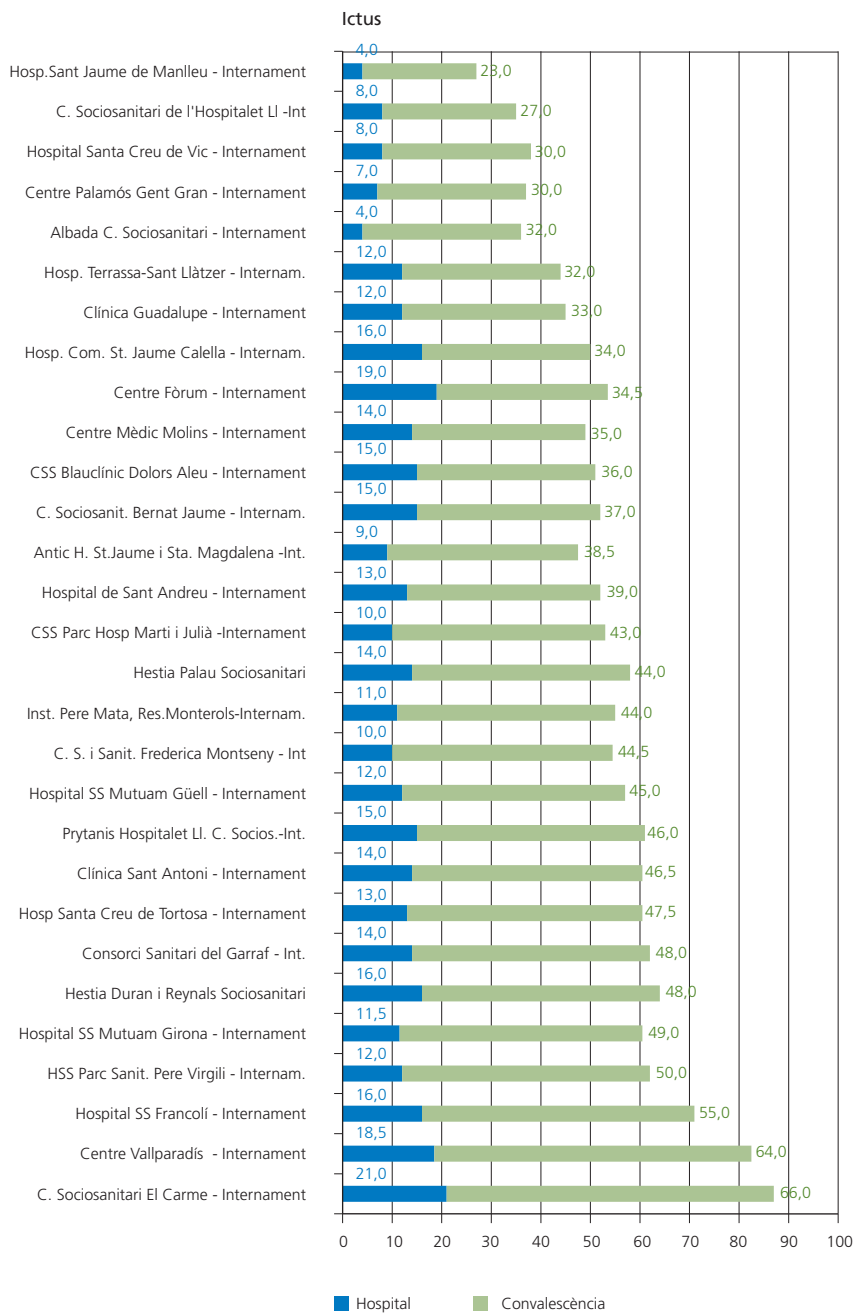
A l'any 2014, l'estada mediana de les persones amb fractura de coll de fèmur derivades a l'alta a un servei sociosanitari ha estat de 10 dies a l'hospital d'aguts i de 41 dies a convalsència. Els centres que reben pacients amb menor estada hospitalària són l'Albada Centre Sociosanitari, l'Hospital Santa Creu de Vic i el Consorci Sanitari del Garraf, amb estades medianes hospitalàries entre 5 i 7 dies. A l'altre extrem es troben el Prytanis Hospitalet Centre Sociosanitari, el Centre Sociosanitari Isabel Roig, l'Hospital Duran i Reynals Sociosanitari i el Parc Sanitari Pere Virgili, que reben pacients que han estat una mediana de 15 i 17 dies a l'hospital.

Pel que fa a l'estada en el servei de convalsència, els centres amb estades medianes més baixes són l'Hospital Santa Creu de Vic (26 dies), el Centre Palamós Gent Gran (28 dies) i el Parc Hospitalari Martí Julià (29 dies). En canvi, l'Hestia Palau Sociosanitari, el Centre Sociosanitari El Carme i l'Hestia Gràcia Sociosanitari tenen estades medianes de 56, 58 i 59 dies, respectivament. Cal tenir en compte que no s'ha avaluat la derivació d'aquests centres, si les altes han estat a domicili o a centres residencials, o han sigut reingressos hospitalaris o sociosanitaris, fet que podria condicionar els dies d'estada en els centres.

Fractura de fèmur



■ L'estada mediana de les persones amb fractura de coll de fèmur ha estat de 10 dies a l'hospital d'aguts i de 41 dies a convalsència; per l'ictus: 12 dies a l'hospital d'aguts i 41 dies a convalsència



En relació amb l'ictus, l'estada mediana de les persones derivades a un servei sociosanitari és de 12 dies a l'hospital d'aguts i 41 dies a convalsència. Els centres que reben pacients amb menys estada hospitalària són l'Hospital Sant Jaume de Manlleu (4 dies) i l'Albada Centre Sociosanitari (4 dies). Els centres que reben pacients amb més estada hospitalària són el Centre Sociosanitari El Carme (21 dies), la Clínica Coroleu (19,5 dies), el Centre Fòrum (19 dies) i el Centre Vallparadís (18,5 dies).

En referència a l'estada en el recurs de convalsència, els centres amb una estada mediana més curta són l'Hospital Sant Jaume de Manlleu (23 dies), el Centre Sociosanitari de l'Hospitalet de Llobre-

■ Les estades medianes a l'hospital d'aguts oscil·len entre 5 i 15 dies per la fractura de coll de fèmur i entre 4 i 21 dies per l'ictus

■ Les estades medianes a convalsència oscil·len entre 26 i 59 dies per la fractura de coll de fèmur i entre 23 i 66 dies per l'ictus

gat (27 dies) i l'Hospital Santa Creu de Vic (30 dies). A l'altre extrem, els centres que tenen una estada mediana més llarga són el Centre Sociosanitari El Carme (66 dies) i el Centre Vallparadís (64 dies).

La rehabilitació que requereix una persona en una unitat de convalsència depèn de diferents factors com són l'edat, l'estat funcional previ, el grau d'afectació, la comorbiditat i la severitat d'altres malalties que presenta. Aquests factors, entre d'altres, podrien explicar, en part, les estades més perllongades d'alguns pacients amb fractura de fèmur i ictus, tant en l'hospital com en el centre sociosanitari. És per això que futures anàlisis s'haurien de dirigir a poder controlar aquestes variables per tal de poder comparar més acuradament els resultats obtinguts en cadascun dels centres.



Marco Inzitari

*Membre del Comitè d'Experts de la Central de Resultats
Director Assistencial, de Docència i Recerca del Parc Sanitari Pere Virgili
Professor Associat de la Universitat Autònoma de Barcelona*

L'opinió experta

Als Estats Units, l'atenció postaguda és el nivell assistencial amb la major expansió proporcional en les últimes dècades. Això en reafirma l'actualitat, però la gran heterogeneïtat entre països dificulta la comparació d'experiències i models. També a Catalunya el sector sociosanitari va tenir un gran creixement, sobretot en hospitalització, sent pioner en integració d'àmbits, encara que ni l'impacte en el sistema ni la gran variabilitat territorial en funcionament i resultats està ben estudiada. Aquesta variabilitat sembla multifactorial, a causa, per exemple, dels recursos disponibles, els hospitals de referència, el teixit social i la integració amb serveis socials. La Central de Resultats representa un benchmarking útil per reduir la variabilitat i tendir a resultats equitatius i eficients, tenint en compte les diferències territorials. Aquesta avaluació triple aim (resultats en salut, eficiència i experiència del pacient) paral·lela al National Audit of Intermediate Care britànic, evoluciona constantment, acompanyant la transformació d'aquest nivell d'atenció intermèdia que representa un valor afegit per atendre persones amb necessitats complexes de salut.



Persones que han
millorat el seu estat
funcional durant
l'ingrés en un recurs
de convalsència i
percentatge d'altres amb
destinació a domicili

26/13

T1: 36.5

Dades

14

Persones que han millorat el seu estat funcional durant l'ingrés en un recurs de convalsència i percentatge d'altres amb destinació a domicili

La proporció de pacients que van al seu domicili a l'alta de l'ingrés socio sanitari és un bon indicador de qualitat

■ *El percentatge de persones que han millorat el seu estat funcional durant l'ingrés en un recurs de convalsència ha estat del 43,9%*

Dos dels indicadors habitualment utilitzats per valorar la qualitat tècnica i els resultats en salut relacionats amb processos de rehabilitació són: la diferència de l'índex d'activitats de la vida diària entre l'ingrés i l'alta, que permet avaluar el canvi en el grau d'autonomia dels pacients per a la realització de les activitats de la vida diària; i la proporció de pacients que han estat donats d'alta amb destinació domicili i que, per tant, no han necessitat ni ser hospitalitzats a l'alta ni ser derivats a un altre servei socio sanitari.

El percentatge de persones que han millorat el seu estat funcional durant l'ingrés en un recurs de convalsència ha estat del 43,9% durant el 2014, situant-se 7,2 punts per sobre respecte a l'any 2013. La variabilitat entre centres en aquest indicador és rellevant, amb un rang que oscil·la de l'1% fins al 90,2%. Hi ha 22 centres on menys del 30% dels pacients ha millorat, mentre que en 6 centres més del 70% dels pacients ho ha fet.

Centres amb el percentatge més alt de persones que han millorat el seu estat funcional

Persones que han millorat el seu estat funcional		
Codi		%
1034	Hosp. Comarcal Móra d'Ebre - Internament	90,2
4724	Hosp. Terrassa-Sant Llàtzer - Internament	77,1
840	Centre Socio sanitari Can Torras - Int.	72,2
2952	Hestia Duran i Reynals Socio sanitari	72,0
1716	Centre Vallparadis - Internament	70,7
7030	Hosp. Comarcal de Blanes - Internament	70,2

La mesura de la capacitat funcional es fa amb l'índex d'activitats de la vida diària (AVD). Aquest índex oscil·la entre 4 punts (dependència baixa) i 18 punts (dependència severa). De tots els pacients que han millorat el seu estat funcional durant l'ingrés a convalsència, la mediana de punts de millora ha estat de 4. La variabilitat en la millo-

ra funcional entre els diferents centres és considerable, com també ho és la puntuació mediana de millora, que varia entre 1 i 8 punts.

■ *La mediana de punts de millora ha estat de 4*

Mediana de punts de millora dels pacients que han millorat		
Codi		%
2952	Hestia Duran i Reynals Sociosanitari	8,0
2933	Clínica Salus Infirmorum - Internament	8,0
4724	Hosp. Terrassa-Sant Llàtzer - Internament	7,0
7030	Hosp. Comarcal de Blanes - Internament	6,0
2932	Hospital de Campdevànol - Internament	6,0
632	Centre Fòrum - Internament	6,0
832	Hestia Palau Sociosanitari	6,0
3521	C. Sociosanit. Bernat Jaume - Internament	6,0
2930	Hosp. d'Olot i Comarcal de la Garrotxa	6,0

Tot i que la valoració de la capacitat funcional és una activitat integrada en la pràctica assistencial, les xifres orienten al fet que existeix encara marge de millora en el seu registre. Igualment, els indicadors de guany funcional assolit requereixen la consideració de variables que poden condicionar la capacitat funcional i rehabilitadora de cada pacient com són: l'edat, la capacitat funcional prèvia a l'ingrés, la comorbiditat i la severitat d'alguns diagnòstics. Afegit a les característiques de la persona atesa, també cal tenir en compte que una part important dels ingressos a convalsència són per al control de malalties clíniques, sense poca o escassa possibilitat de millora funcional. Atesa la complexitat dels sistemes d'informació actuals i la pròpia qualitat de les dades per creuar aquestes variables, s'ha utilitzat el guany funcional assolit a nivell global, sense tenir en compte altres variables, sent conscients d'aquesta limitació.

En relació amb la destinació a l'alta, l'any 2014 gairebé 7 de cada 10 episodis de convalsència van ser a domicili, mantenint-se aquesta proporció respecte a l'any anterior. Tot i això, hi ha 8 centres que tenen percentatges inferiors al 50% de pacients amb destinació domicili. La proporció de pacients que van al seu domicili a l'alta de l'ingrés sociosanitari és un bon indicador de qualitat, especialment en el cas de la fractura de fèmur ja que, normalment, indica una correcta recuperació, i l'any 2014 se situa en un 76,6% en aquesta condició clínica. Concretament, hi ha 24 centres que superen el 80% de les persones amb fractura de fèmur que han anat a domicili a l'alta, havent-hi una tendència a tenir un major percentatge d'altres a domicili en els centres que atenen més episodis per fractura de fèmur. En el cas d'altres patologies estudiades, la proporció d'altres a domicili és més baixa, i la que suposa un menor percentatge és la insuficiència cardíaca congestiva (61,5%). En el cas de l'ictus, el percentatge d'altres a domicili és d'un 65,5%, sense observar-se tendència a majors percentatges en centres que es dediquen en major proporció a aten-

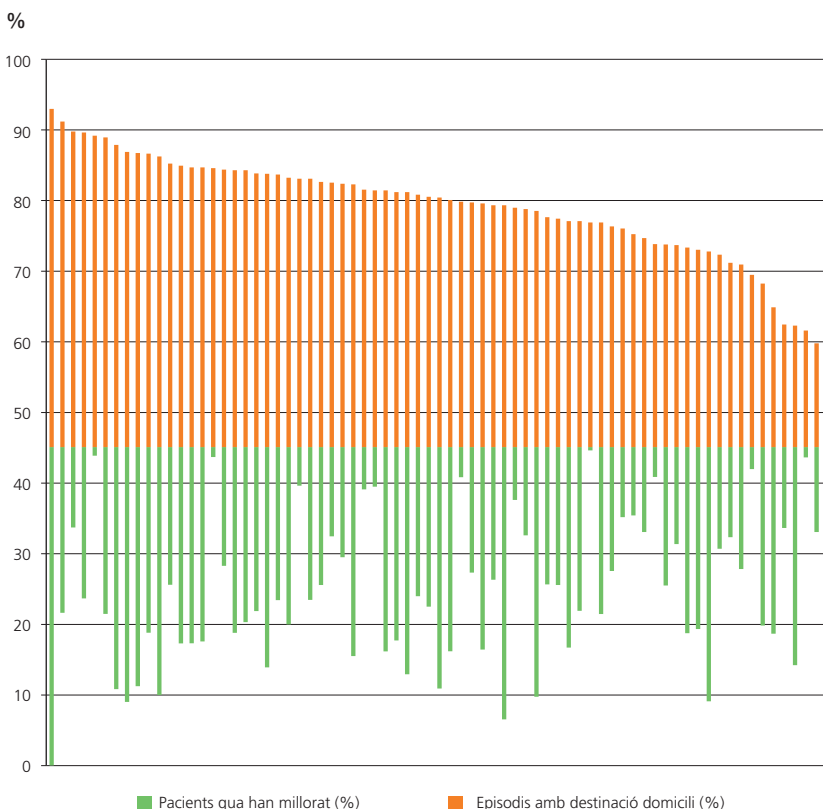
dre les persones amb aquest diagnòstic.

Episodis amb destinació domicili		
Codi		%
1034	Hosp. Comarcal Móra d'Ebre - Internament	95,8
1033	Pius Hospital de Valls - Internament	92,2
672	Hosp. Mare de Déu de la Mercè - Int.	89,4
2930	Hosp. d'Olot i Comarcal de la Garrotxa	89,1
4875	Residència Aidar - Internament	88,2
2929	CSS Parc Hosp Martí i Julià -Internament	87,7
679	Clínica St. Josep F. Althaia-Internament	85,6
840	Centre Sociosanitari Can Torras - Int.	83,6
1888	Prytanis Hospitalet Ll. C. Socios.-Int.	83,3
1830	Hosp. Comarcal del Pallars - Internament	83,1
7030	Hosp. Comarcal de Blanes - Internament	82,3
1978	Parc Sanitari Sant Joan Déu -Internament	80,3

Igual que amb l'indicador de guany funcional adquirit, es considera que la destinació a domicili a l'alta pot estar condicionada per factors personals dels pacients atesos com pot ser el suport sociofamiliar que tenen a casa, el grau de dependència o les condicions de l'habitatge en què viuen. Tot i que actualment els sistemes d'informació no permeten fer un ajustament per aquestes variables, cal tenir-les en compte a l'hora d'analitzar els resultats obtinguts en aquest indicador.

■ *Gairebé 7 de cada 10 episodis de convalsència van anar a domicili a l'alta*

Percentatge d'episodis amb destinació a domicili i percentatge de pacients que han millorat el seu estat funcional per unitats de convalsència del SISCAT, 2014



El fet que els centres que tenen major percentatge d'altres a domicili no tenen els percentatges més alts de pacients que han millorat el seu estat funcional posa de manifest que els objectius terapèutics de les unitats de convalsència es corresponen parcialment amb la rehabilitació i millora funcional. Habitualment les altres a domicili des de convalsència es corresponen amb l'estabilització de l'estat de salut general després d'un procés agut. En alguns casos hi ha associada la recuperació funcional total o parcial, com és el cas de les fractures de fèmur o els ictus, però en d'altres casos, tot i que no hi ha una millora funcional, la millora de símptomes i problemes de salut permet el retorn a domicili. És per això que part de la variabilitat dels indicadors analitzats es pot relacionar amb els objectius assistencials que hi ha en les unitats de convalsència per als diferents perfils de població geriàtrica.



experiència

Unitats de subaguts

Les unitats de subaguts del Servei de Geriatria i Cures Pal·liatives de Badalona Serveis Assistencials va iniciar el seu funcionament l'any 2009 en el període hivernal. Des del 2012 estan en marxa al llarg de tot l'any.

El principal objectiu d'aquestes unitats és poder oferir un sistema d'atenció específic i àgil al pacient geriàtric descompensat com a alternativa a l'hospitalització convencional. Aquest sistema està orientat a pacients ancians en situació de complexitat (PCC) o de malaltia crònica avançada (MACA) que es poden beneficiar d'una atenció global interdisciplinària de base geriàtrica i que, per les seves condicions, voluntats i/o malaltia causant de l'ingrés, no siguin tributaris d'alta tecnologia diagnòstica o terapèutica. Són, per tant, unitats orientades a donar suport a serveis d'urgències hospitalaris i a serveis d'atenció primària en pacients de risc ben identificats, amb malalties conegudes i diagnòstic motivador de l'ingrés clar.

Les unitats de subaguts es basen en el benefici que pot aportar l'atenció integral geriàtrica a pacients de tipus geriàtric, que precisen una atenció més perllongada que l'hospitalària habitual (10 dies aproximadament), basada en intervencions interdisciplinàries. L'objectiu és intentar disminuir els esdeveniments adversos associats a l'hospitalització convencional d'aquest tipus de persones i oferir la possibilitat d'una recuperació funcional adient al pacient geriàtric que permeti el retorn a domicili en les mateixes o similars condicions funcionals que tenia prèviament a la descompensació aguda de la seva patologia crònica.

Aquesta experiència forma part de l'Observatori d'Innovació en Gestió de la Sanitat a Catalunya. Podeu trobar més informació a: <http://oigs.gencat.cat>



Relació dels indicadors analitzats

26/13

T1: 36.5

Dades

14

Relació dels indicadors analitzats

Dades Generals

Llarga estada

Nombre de persones ateses

Nombre d'episodis

Nombre d'estades

Estada mediana

Import del contracte

Convalescència

Nombre de persones ateses

Nombre d'episodis

Nombre d'estades

Estada mediana

Import del contracte

Cures pal·liatives

Nombre de persones ateses

Nombre d'episodis

Nombre d'estades

Estada mediana

Import del contracte

Subaguts

Nombre de persones ateses

Nombre d'episodis

Nombre d'estades

Estada mediana

Import del contracte

Hospital de dia

Nombre de persones ateses

Nombre d'episodis

Nombre d'estades

Estada mediana

Import del contracte

PADES

Nombre de persones ateses

Nombre d'episodis

Nombre d'estades

Estada mediana

Atenció a la gent gran amb malalties cròniques

Llarga estada

- Episodis amb fractura de coll de fèmur (%)
- Episodis amb ictus (%)
- Episodis amb insuficiència cardíaca congestiva (%)
- Episodis amb MPOC (%)
- Episodis amb destinació domicili (%)
- Incidència de nafres per pressió graus III i IV (%)
- Incidència de nafres de qualsevol grau (%)
- Pacients que han millorat el seu estat funcional (%)
- Mediana de punts de millora dels pacients que han millorat el seu estat funcional

Convalescència

- Episodis amb fractura de coll de fèmur (%)
- Episodis amb ictus (%)
- Episodis amb insuficiència cardíaca congestiva (%)
- Episodis amb MPOC (%)
- Episodis amb destinació domicili (%)
- Incidència de nafres per pressió graus III i IV (%)
- Incidència de nafres de qualsevol grau (%)
- Pacients que han millorat el seu estat funcional (%)
- Mediana de punts de millora dels pacients que han millorat el seu estat funcional

Integració hospitals aguts, llarga estada i convalescència

- Estada mediana en hospitalització d'episodis amb fractura de coll de fèmur
- Estada mediana en hospitalització d'episodis amb ictus
- Estada mediana en llarga estada d'episodis amb fractura de coll de fèmur
- Estada mediana en llarga estada d'episodis amb ictus
- Estada mediana en llarga estada d'episodis amb ICC
- Estada mediana en llarga estada d'episodis amb MPOC
- Estada mediana en convalescència d'episodis amb fractura de coll de fèmur
- Estada mediana en convalescència d'episodis amb ictus
- Estada mediana en convalescència d'episodis amb ICC
- Estada mediana en convalescència d'episodis amb MPOC

Atenció al final de la vida

Llarga estada

Episodis codificats amb el codi V66.7 (%)
Episodis amb circumstància d'alta defunció (%)
Estada mediana dels episodis amb èxitus
Estada mediana dels episodis oncològics amb èxitus
Defuncions corresponents a pacients oncològics (%)

Convalescència

Episodis codificats amb el codi V66.7 (%)
Episodis amb circumstància d'alta defunció (%)
Estada mediana dels episodis amb èxitus
Estada mediana dels episodis oncològics amb èxitus
Defuncions corresponents a pacients oncològics (%)

Cures pal·liatives

Episodis codificats amb el codi V66.7 (%)
Episodis amb circumstància d'alta defunció (%)
Estada mediana dels episodis amb èxitus
Estada mediana dels episodis oncològics amb èxitus
Defuncions corresponents a pacients oncològics (%)

PADES

Episodis codificats amb el codi V66.7 (%)
Episodis amb circumstància d'alta defunció (%)
Estada mediana dels episodis amb èxitus
Estada mediana dels episodis oncològics amb èxitus
Defuncions corresponents a pacients oncològics (%)

UFISS

Episodis codificats amb el codi V66.7 (%)
Episodis amb circumstància d'alta defunció (%)
Estada mediana dels episodis amb èxitus
Estada mediana dels episodis oncològics amb èxitus
Defuncions corresponents a pacients oncològics (%)

Atenció a la malaltia d'Alzheimer i altres demències

Internament llarga estada

Episodis amb diagnòstic principal de demència (%)

Episodis amb diagnòstic principal o secundari de demència (%)

Estada mitjana dels pacients amb diagnòstic principal de demència

Convalescència

Episodis amb diagnòstic principal de demència (%)

Episodis amb diagnòstic principal o secundari de demència (%)

Estada mitjana dels pacients amb diagnòstic principal de demència

Episodis amb destinació domicili

Cures pal·liatives

Episodis amb diagnòstic principal de demència (%)

Episodis amb diagnòstic principal o secundari de demència (%)

Estada mitjana dels pacients amb diagnòstic principal de demència

Hospital de dia

Episodis amb diagnòstic principal de demència (%)

Episodis amb diagnòstic principal o secundari de demència (%)

Estada mitjana dels pacients amb diagnòstic principal de demència

PADES

Episodis amb diagnòstic principal de demència (%)

Episodis amb diagnòstic principal o secundari de demència (%)

UFISS

Episodis amb diagnòstic principal de demència (%)

Episodis amb diagnòstic principal o secundari de demència (%)

Sostenibilitat

Rendibilitat dels ingressos d'exploació (per 100)

Cash flow generat (per 100)

Rendibilitat econòmica (per 100)

Solvència (per 100)

Liquiditat (per 100)

Endeutament (%)

Ingrés per UMESS (euros)

Cost per UMESS (euros)

Productivitat ajustada del personal assistencial

Pes de l'atenció socio sanitària i social (%)



Fitxes dels indicadors analitzats

26/13

T1: 36.5

Dades

14

Fitxes dels indicadors analitzats

Estada mediana

Descripció: mediana dels dies d'estada corresponents a episodis d'atenció socio sanitària donats d'alta.

Dimensions de desagregació: per recurs, per diagnòstic i per circumstància d'alta èxitus.

Diagnòstics seleccionats: fractura de coll de fèmur, ictus, insuficiència congestiva cardíaca o malaltia pulmonar obstructiva crònica, demència (diagnòstic principal), demència (diagnòstic principal i/o diagnòstic secundari), malalties neurològiques, neoplàsies.

Origen de les dades: registre del conjunt mínim bàsic de dades de recursos socio sanitàris (CMBD-RSS). Divisió de Gestió de Registres d'Activitat. Servei Català de la Salut.

Estada mitjana

Descripció: mitjana dels dies d'estada corresponents a episodis d'atenció socio sanitària donats d'alta.

Fórmula de càlcul:
$$\frac{\text{Nombre de dies d'estada d'atenció socio sanitària dels pacients donats d'alta}}{\text{Nombre d'episodis d'atenció socio sanitària donats d'alta}} \times 100$$

Dimensions de desagregació: per recurs, per diagnòstic

Diagnòstics seleccionats: fractura de coll de fèmur, ictus, insuficiència congestiva cardíaca o malaltia pulmonar obstructiva crònica, demència (diagnòstic principal), demència (diagnòstic principal i/o diagnòstic secundari) i malalties neurològiques.

Origen de les dades: Registre del conjunt mínim bàsic de dades de recursos socio sanitàris (CMBD-RSS). Divisió de Gestió de Registres d'Activitat. Servei Català de la Salut.

Episodis amb circumstància d'alta defunció

Descripció: proporció d'episodis d'atenció socio sanitària donats d'alta per causa de defunció respecte al nombre d'episodis totals d'hospitalització socio sanitària.

Fórmula de càlcul:
$$\frac{\text{Nombre d'episodis d'atenció socio sanitària amb circumstància alta defunció}}{\text{Nombre d'episodis d'atenció socio sanitària}} \times 100$$

Dimensions de desagregació: per recurs, per diagnòstic.

Diagnòstics seleccionats: fractura de coll de fèmur, ictus, insuficiència congestiva cardíaca o malaltia pulmonar obstructiva crònica, demència (diagnòstic principal), demència (diagnòstic principal i/o diagnòstic secundari) i malalties neurològiques.

Origen de les dades: registre del conjunt mínim bàsic de dades de recursos socio sanitàris (CMBD-RSS). Divisió de Gestió de Registres d'Activitat. Servei Català de la Salut.

Defuncions corresponents a pacients oncològics

Descripció: proporció del nombre d'episodis d'atenció socio sanitària donats d'alta per causa de defunció de malalts amb diagnòstic principal de neoplàsia respecte al nombre d'episodis totals d'atenció socio sanitària donats d'alta per causa de defunció.

$$\text{Fórmula de càlcul: } \frac{\text{Nombre d'episodis d'atenció socio sanitària amb circumstància alta defunció i neoplàsia}}{\text{Nombre d'episodis d'atenció socio sanitària amb circumstància alta defunció}} \times 100$$

Dimensions de desagregació: per recurs.

Origen de les dades: registre del conjunt mínim bàsic de dades de recursos socio sanitaris (CMBD-RSS). Divisió de Gestió de Registres d'Activitat. Servei Català de la Salut.

Rendibilitat dels ingressos d'explotació

Descripció: resultat d'explotació respecte als ingressos d'explotació.

$$\text{Fórmula de càlcul: } \frac{\text{Resultat d'explotació}}{\text{Ingressos d'explotació}} \times 100$$

Origen de les dades: Central de Balanços. Servei Català de la Salut.

Cash-flow generat

Descripció: recursos generats amb relació amb els ingressos per prestació de serveis assistencials.

$$\text{Fórmula de càlcul: } \frac{\text{Resultat d'explotació} + \text{dotació a l'amortització-subvencions, donacions i llegats de capital transferits al resultat de l'exercici}}{\text{Import net de la xifra de facturació}} \times 100$$

Origen de les dades: Central de Balanços. Servei Català de la Salut.

Rendibilitat econòmica

Descripció: resultat d'explotació respecte a l'actiu o l'estructura econòmica de què es disposa.

$$\text{Fórmula de càlcul: } \frac{\text{Resultat d'explotació}}{\text{Actiu (sense terrenys)}} \times 100$$

Origen de les dades: Central de Balanços. Servei Català de la Salut.

Solvència

Descripció: valor de l'actiu amb relació als deutes amb tercers a la data de tancament de l'exercici.

Fórmula de càlcul:
$$\frac{\text{Actiu total}}{\text{Passiu no corrent} + \text{Passiu corrent}} \times 100$$

Origen de les dades: Central de Balanços. Servei Català de la Salut.

Liquiditat

Descripció: capacitat per atendre els deutes a curt termini.

Fórmula de càlcul:
$$\frac{\text{Actiu corrent}}{\text{Passiu corrent}} \times 100$$

Origen de les dades: Central de Balanços. Servei Català de la Salut.





Evolució dels indicadors analitzats 2012-2014

26/13

T1: 36.5

Dades

14

Evolució dels indicadors analitzats. Centres socio-sanitaris, 2012-2014

Dades generals	Llarga estada				Convalescència				Cures palliatives				Subaguts**			
	2012	2013	2014	2014	2012	2013	2014	2014	2012	2013	2014	2012	2013	2014	2014	
Persones ateses	13.974	14.036	15.362	15.362	22.648	25.376	26.333	26.333	7.555	8.208	8.845	7.555	8.208	8.845	-	1.267
Episodis	15.310	15.746	16.789	16.789	26.206	29.601	29.333	29.333	8.446	9.200	9.947	8.446	9.200	9.947	-	1.366
Estades	1.794.959	1.760.455	1.639.704	1.639.704	1.278.851	1.153.977	1.096.390	1.096.390	130.569	133.809	137.400	130.569	133.809	137.400	-	14.234
Estada mitjana (episodis finalitzats)	62,0	64,0	56,0	56,0	35,0	31,0	34,0	34,0	10,0	9,0	9,0	10,0	9,0	9,0	-	9,0
Import contracte	112.203.907	104.190.752	97.919.840	97.919.840	105.595.724*	100.828.022*	101.583.302*	101.583.302*	-	-	-	-	-	-	-	2.242.810

* L'import de contracte inclou els recursos socio-sanitaris següents: convalescència, unitat de cures palliatives i mitja estada polivalent

** Les dades d'episodis i estades de subaguts van començar a registrar-se a partir de juliol de 2013

Dades generals	Hospital de dia				PADES			
	2012	2013	2014	2014	2012	2013	2014	2014
Persones ateses	6.240	7.026	7.263	7.263	12.971	13.686	13.038	13.038
Episodis	7.280	8.354	8.561	8.561	14.839	15.624	14.667	14.667
Estades	866.906	915.661	939.916	939.916	981.650	987.528	960.097	960.097
Estada mitjana	136,0	114,0	110,0	110,0	29,0	30,0	33,0	33,0
Import contracte	17.581.073	16.771.283	15.907.260	15.907.260	14.539.360	14.916.269	11.200.028	11.200.028

Atenció a la gent gran amb malalties cròniques	Llarga estada				Convalescència				Hospital			
	2012	2013	2014	2014	2012	2013	2014	2014	2012	2013	2014	2014
Episodis amb destinació a domicili (%)	-	57,0	59,0	59,0	68,8	69,2	69,3	69,3	-	-	-	-
incidència nafres III i IV (%)	-	0,85	0,76	0,76	-	0,67	0,73	0,73	-	-	-	-
incidència nafres de qualsevol grau (%)	-	2,17	2,20	2,20	-	2,08	2,27	2,27	-	-	-	-
Pacients que han millorat el seu estat funcional (%)	-	15,9	15,7	15,7	-	36,7	43,9	43,9	-	-	-	-
Mediana de punts de millora de punts que han millorat*	-	4,0	4,0	4,0	-	4,0	4,0	4,0	-	-	-	-
Fractura de coll de fèmur	5,8	6,2	6,0	6,0	13,5	12,4	13,1	13,1	-	-	-	-
Episodis (%)	73,0	77,0	68,5	68,5	42,0	42,0	41,0	41,0	-	10,0	10,0	10,0
Estada mitjana	-	-	-	-	76,4	76,9	76,6	76,6	-	-	-	-
Episodis amb destinació a domicili (%)	-	-	-	-	-	-	-	-	-	-	-	-
Ictus	9,6	9,8	9,1	9,1	9,6	8,8	8,9	8,9	-	-	-	-
Episodis (%)	89,0	88,0	83,0	83,0	42,5	41,0	41,0	41,0	-	15,0	12,0	12,0
Estada mitjana	-	-	-	-	67,5	65,4	65,5	65,5	-	-	-	-
Episodis amb destinació a domicili (%)	-	-	-	-	-	-	-	-	-	-	-	-
JCC	3,1	3,7	4,2	4,2	5,0	6,1	4,9	4,9	-	-	-	-
Episodis (%)	46,0	50,0	31,0	31,0	21,0	17,0	25,0	25,0	-	-	-	-
Estada mitjana	-	-	-	-	64,1	65,5	61,5	61,5	-	-	-	-
Episodis amb destinació a domicili (%)	-	-	-	-	-	-	-	-	-	-	-	-
MPOC	2,4	2,3	2,4	2,4	2,9	3,2	2,6	2,6	-	-	-	-
Episodis (%)	45,0	54,0	34,0	34,0	24,0	18,0	24,0	24,0	-	-	-	-
Estada mitjana	-	-	-	-	62,5	68,7	63,3	63,3	-	-	-	-
Episodis amb destinació a domicili (%)	-	-	-	-	-	-	-	-	-	-	-	-

* El rang per a la classificació de l'estat funcional dels pacients es troba entre 4 i 18 punts. 18 punts suposa l'estat de més dependència. Per a una millor comprensió de les dades, la mediana de guany funcional es mostra en valors positius

Evolució dels indicadors analitzats. Centres socio-sanitaris, 2012-2014

	Llarga estada			Convalescència			Cures paliatives		
	2012	2013	2014	2012	2013	2014	2012	2013	2014
Atenció al final de la vida	-	3,8	4,1	-	1,3	1,7	-	55,8	52,2
Episodis codificats amb el codi V66.7 (%)	17,2	16,7	16,3	7,3	7,9	7,2	72,4	71,5	69,7
Episodis amb circumstància d'alta defunció (%)	52,0	51,0	48,0	17,0	14,0	17,0	7,0	7,0	6,0
Estada mitjana dels episodis amb èxit	38,0	33,0	33,0	17,0	14,0	16,0	9,0	8,0	8,0
Defuncions corresponents a pacients oncològics amb èxit	17,6	19,5	21,5	10,5	10,0	12,3	67,0	64,9	61,9

	PADES			UFISS		
	2012	2013	2014	2012	2013	2014
Atenció al final de la vida	-	35,5	37,4	-	5,0	7,1
Episodis codificats amb el codi V66.7 (%)	27,8	28,2	28,7	8,7	7,7	7,0
Episodis amb circumstància d'alta defunció (%)	33,0	34,0	34,0	7,0	7,0	8,0
Estada mitjana dels episodis amb èxit	39,0	41,0	42,0	7,0	8,0	10,0
Defuncions corresponents a pacients oncològics amb èxit	64,1	62,5	62,4	38,5	38,5	44,9

	Llarga estada			Convalescència			Cures paliatives		
	2012	2013	2014	2012	2013	2014	2012	2013	2014
Atenció a la malaltia d'Alzheimer i altres demències	17,9	16,8	16,0	6,6	5,9	6,0	3,1	3,0	3,3
Episodis amb diagnòstic principal de demència (%)	-	33,9	33,6	-	22,6	22,2	-	16,1	16,8
Episodis amb diagnòstic principal i/o secundari de demència (%)	262,2	233,1	216,5	50,2	39,8	42,4	12,2	11,2	14,1
Estada mitjana dels pacients amb diagnòstic principal de demència	-	-	-	72,8	70,1	70,2	-	-	-
Episodis amb destinació domicili (%)	-	-	-	-	-	-	-	-	-

	Hospital de dia			PADES			UFISS		
	2012	2013	2014	2012	2013	2014	2012	2013	2014
Atenció a la malaltia d'Alzheimer i altres demències	35,6	33,7	32,0	8,7	8,4	8,6	2,0	1,7	1,9
Episodis amb diagnòstic principal de demència (%)	-	37,4	35,1	-	14,6	13,3	-	15,4	14,9
Episodis amb diagnòstic principal i/o secundari de demència (%)	287,2	247,3	241,1	-	-	-	-	-	-

	2011	2012**	2013
Sostenibilitat*			
Rendibilitat dels ingressos d'exploatació (per 100)	4,4	6,0	4,2
Cash flow generat d'exploatació (per 100)	7,6	9,3	7,5
Rendibilitat econòmica (per 100)	4,5	6,0	4,0
Solvència (per 100)	206,1	212,4	227,5
Liquiditat (per 100)	179,4	187,2	186,5
Endeutament (%)	48,5	47,1	44,0
Ingrés per UMESS(en euros)***	102,0	102,3	98,2
Cost per UMESS(en euros)***	103,6	100,4	97,8
Productivitat ajustada del personal assistencial equivalent	624,5	644,4	656,2

* Les dades de la Central de Balanços depenen del tancament, la tramesa i l'anàlisi dels comptes anuals i el període temporal és diferent

** Les dades corresponen a la revisió després del tancament del darrer any

*** UMESS: Unitat de Mesura Estandaritzada



Taules de resultats 2014

26/13

T1: 36.5

Dades

14

Dades generals. Centres socio-sanitaris del SISCAT, 2014. Internament de llarga estada

Codi	Centre	Persones ateses	Episodis	Estades	Estada mediana*	Import contracte
608	Casal de Curació	159	164	18.189	92,0	1.035.119
631	Hestia Maresme	291	313	29.650	61,0	1.803.176
632	Centre Fòrum	85	93	17.843	420,5	1.287.590
635	Centre Mèdic Molins	177	185	22.128	67,0	1.168.351
655	Clínica Barceloneta	364	386	28.271	69,0	3.593.176
660	Clínica Coroleu	252	269	17.490	51,0	1.011.367
669	Clínica Nostra Senyora de Guadalupe	176	189	19.073	70,0	1.107.539
672	Hosp. Mare de Déu de la Mercè	84	87	7.520	113,0	499.108
679	Clínica Sant Josep	72	74	9.253	79,5	572.646
680	Fundació Sanitària Sant Josep	267	285	37.754	85,0	2.020.990
682	Clínica Solàrium	88	89	12.248	41,5	750.822
721	Centre Sanitari del Solsonès	79	82	4.297	47,0	219.525
731	Hospital Santa Creu de Vic	19	20	1.817	39,0	88.772
735	Hosp. SS Lloret de Mar	161	174	14.776	58,5	755.891
749	Nou Hospital Evangèlic	267	280	23.910	47,0	1.352.605
752	Hospital SS Francolí	227	238	13.721	29,0	826.033
755	Hospital de Sant Andreu	368	386	29.138	49,0	1.734.056
760	Hosp. Sant Jaume de Blanes	73	77	7.493	73,5	454.169
761	Hosp. Sant Jaume de Manlleu	92	97	5.545	69,0	324.910
809	Hospital SS Mutuam Güell	395	408	25.505	33,0	1.672.607
829	Policl. Comarcal del Vendrell	200	207	19.118	32,0	1.053.851
832	Hestia Palau	338	356	30.946	87,5	1.833.467
839	Antic H. St. Jaume i Sta. Magdalena	109	119	6.200	38,0	416.844
840	Centre Socio-sanitari Can Torras	279	312	29.255	96,0	1.596.907
841	C. Polivalent Can Focs	146	154	17.942	105,5	1.471.056
842	Casal d'Ass. Benèfica de Puig-reig	26	26	4.926	131,5	249.424
844	Resid. Geriàtrica L'Estada	114	121	26.282	93,5	1.073.719
846	Prytanis Sant Boi C. Socio-sanitari	250	264	35.354	113,0	2.125.786
847	Residència Puig d'en Roca	(a)	(a)	(a)	(a)	892.807
848	Residència Santa Susanna	115	119	7.531	29,0	403.770
855	Servicios Clínicos, SA	89	95	16.476	228,0	1.439.493
924	Hospital Sagrat Cor	180	191	21.630	47,0	1.359.332
946	Benito Menni Complex Assist. SM	178	188	36.067	159,0	2.149.396
1008	C. Socio-sanitari El Carme	168	179	14.984	73,0	901.023
1017	Hestia Balaguer	150	160	17.557	101,5	974.730
1026	Hosp. Com. St. Jaume Calella	75	81	11.513	152,0	593.898
1033	Pius Hospital de Valls	82	106	16.340	28,0	908.428
1034	Hosp. Comarcal Móra d'Ebre	47	51	4.347	31,5	242.559
1065	Resid. Geriàtrica Maria Gay	55	56	7.702	53,0	386.828
1287	CSS Llevant	299	307	18.513	29,0	864.333
1288	CSS Ciutat de Reus	204	221	21.760	49,5	1.152.551
1716	Centre Vallparadís	155	166	10.430	58,0	577.664
1797	C. Socio-sanitari de l'Hospitalet LL	111	118	14.050	44,0	896.554
1830	Hospital Comarcal del Pallars	72	77	4.053	29,0	150.933
1831	Fundació Sant Hospital	96	109	8.471	46,0	440.165
1888	Prytanis Hospitalet Centre Socio-sanitari	179	189	24.663	83,0	1.369.535
1934	Centre Socio-sanitari SARquavitae Mont Martí	29	29	6.486	203,0	352.664
1950	Residència Terraferma	215	245	43.133	116,0	3.127.585
1951	Inst. Pere Mata	165	179	26.117	109,0	1.268.784
1978	Hosp. G. del Parc Sanitari Sant Joan de Déu	97	100	24.935	250,0	1.654.812

Dades generals. Centres socio-sanitaris del SISCAT, 2014. Internament de llarga estada

Codi	Centre	Persones ateses	Episodis	Estades	Estada mediana*	Import contracte
2927	Hospital Jaume Nadal Meroles	267	277	28.893	39,0	1.216.309
2928	Hospital de la Santa Creu	295	316	36.328	41,5	2.181.530
2929	CSS Parc Hosp Martí i Julià	60	70	10.174	54,0	813.405
2930	Hosp. d'Olot i Comarcal de la Garrotxa	137	182	19.521	70,0	803.599
2931	Centre Palamós Gent Gran	173	180	19.022	29,5	1.100.939
2932	Hospital de Campdevàrol	59	64	7.599	70,5	393.843
2933	Clínica Salus Infirmorum	107	111	14.544	63,0	882.212
2934	Albada C. Socio-sanitari	93	101	14.198	74,0	932.969
2936	C. Assist. Dr. Emili Mira	103	108	9.487	102,0	1.516.305
2938	Consorci Sanitari del Garraf	206	217	27.527	57,0	1.615.319
2947	Hosp.Comarcal Sant Bernabé	177	191	11.367	34,0	522.598
2950	Hospital de Sant Celoni	171	184	24.399	65,0	1.279.470
2951	Residència de Puigcerdà	95	112	10.992	30,5	579.576
2952	Hestia Duran i Reynals	747	818	75.340	55,0	4.786.722
2953	HSS Parc Sanit. Pere Virgili	68	73	9.109	74,0	546.381
3454	CSS Ricard Fortuny	640	724	51.503	57,0	3.163.839
3521	C. Socio-sanit. Bernat Jaume	186	192	28.608	92,0	1.461.490
3956	Residència Vila Seca	56	59	5.955	61,0	344.396
4174	CSS Sant Jordi Cornellà	123	123	19.718	58,0	1.058.531
4400	Centre SS d'Esplugues	224	237	29.324	67,0	1.623.143
4402	Hestia Gràcia	186	205	20.862	49,5	1.300.944
4415	CSS SARquavitae Regina	1	1	14	14,0	0
4628	CSS Blauclínic Dolors Aleu	525	569	35.022	48,0	2.131.730
4724	Hospital de Terrassa- Hospital de Sant Llàtzer	300	329	26.252	81,5	1.535.857
4852	Centre Social i Sanitari Frederica Montseny	110	115	9.811	60,0	619.500
4969	CSS i Resid. assistida Salou	96	111	10.899	56,0	503.477
5019	CSS Sant Jordi de la Vall d'Hebron	264	352	33.589	58,5	1.548.719
6324	CSS del Centre Integral de Salut Cotxeres	739	919	69.544	26,0	4.101.043
6342	Centre Blauclínic Sant Josep Oriol	287	305	24.519	84,0	0
7074	Clínica Sant Antoni	626	789	51.952	78,0	3.156.736
7337	Residència Santa Tecla Ponent	93	96	12.486	75,5	784.660
7584	Centre Socio-sanitari Isabel Roig	169	177	9.392	35,0	607.086
20861	Hospital Socio-sanitari Mutuam Girona	60	61	9.352	120,0	600.163
	Catalunya	15.362	16.789	1.639.704	56,0	97.919.840

(a) La Residència Puig d'en Roca no notifica al CMBD-SS

Dades generals. Centres socio-sanitaris del SISCAT, 2014. Internament de mitja estada

Codi	Centre	Convalescència				Unitat de cures pal·liatives				Import. contracte convalsència, cures pal·liatives i mitja estada polivalent	Subaguts				
		Persones ateses	Episodis	Estades	Estada mediana*	Persones ateses	Episodis	Estades	Estada mediana*		Persones ateses	Episodis	Estades	Estada mediana*	Import contracte
608	Casal de Curació	116	127	4.329	46,0	13	13	169	13,0	399.394	-	-	-	-	
632	Centre Fòrum	738	859	23.800	28,0	352	387	4.344	7,0	2.628.017	320	360	2.794	6,0	557.780
635	Centre Mèdic Molins	415	467	13.264	31,0	75	79	869	9,0	1.164.457	170	190	1.512	7,0	300.600
655	Clínica Barceloneta	171	182	6.803	44,0	-	-	-	-	602.189	-	-	-	-	-
660	Clínica Coroleu	-	-	-	-	191	202	5.295	16,0	583.069	-	-	-	-	-
669	Clínica Nostra Senyora de Guadalupe	863	964	33.074	28,0	189	194	2.676	7,5	2.259.427	224	240	2.223	9,0	400.800
672	Hosp. Mare de Déu de la Mercè	161	162	7.564	55,0	-	-	-	-	670.525	-	-	-	-	-
679	Clínica Sant Josep	241	260	9.046	34,0	-	-	-	-	881.553	-	-	-	-	-
680	Fundació Sanitària Sant Josep	189	222	9.626	46,0	-	-	-	-	760.548	-	-	-	-	-
721	Centre Sanitari del Solsonès	138	154	4.155	29,0	-	-	-	-	349.824	-	-	-	-	-
731	Hospital Santa Creu de Vic	703	835	22.833	24,0	347	422	6.822	13,5	2.486.388	167	192	1.994	10,0	350.700
749	Nou Hospital Evangèlic	158	163	5.602	42,5	285	290	3.718	14,0	835.700	345	361	2.949	8,0	450.900
752	Hospital SS Francolí	764	895	29.131	31,0	261	271	4.107	8,0	3.025.198	308	368	3.643	9,0	607.880
755	Hospital de Sant Andreu	641	718	22.905	35,0	197	235	4.396	15,0	2.440.093	70	71	627	8,0	103.540
761	Hosp.Sant Jaume de Manlleu	586	727	18.729	21,0	-	-	-	-	1.644.934	-	-	-	-	-
809	Hospital SS Mutuam Güell	475	509	18.841	42,0	531	559	7.748	10,0	2.575.703	139	151	1.395	9,0	250.500
829	Policl. Comarcal del Vendrell	193	200	5.389	30,0	38	38	479	10,0	495.613	-	-	-	-	-
832	Hestia Palau	857	932	36.463	32,0	-	-	-	-	2.785.668	143	161	1.093	6,0	320.640
839	Antic H. St.Jaume i Sta. Magdalena	646	737	25.524	33,0	358	408	4.049	8,0	2.414.688	-	-	-	-	-
840	Centre Socio-sanitari Can Torras	230	238	12.712	47,0	-	-	-	-	816.049	-	-	-	-	-
846	Prytanis Sant Boi C. Socio-sanitari	143	165	7.605	49,0	11	11	159	9,0	633.790	-	-	-	-	-
848	Residència Santa Susanna	305	332	12.009	43,0	91	95	1.783	12,0	1.231.288	-	-	-	-	-
924	Hospital Sagrat Cor	356	383	13.460	35,0	91	94	1.385	9,0	1.316.354	-	-	-	-	-
946	Benito Menni Complex Assist. SM	142	184	7.547	39,0	-	-	-	-	611.484	-	-	-	-	-
1008	C. Socio-sanitari El Carme	521	570	26.803	47,0	327	376	9.723	16,0	3.453.361	278	300	3.068	10,0	501.000
1017	Hestia Balaguer	175	189	8.283	49,0	66	71	697	5,0	793.831	-	-	-	-	-
1026	Hosp. Com. St. Jaume Calella	228	245	8.405	33,0	78	83	1.224	9,0	845.437	-	-	-	-	-
1033	Pius Hospital de Valls	213	237	7.945	32,0	77	84	1.761	13,5	982.375	-	-	-	-	-
1034	Hosp. Comarcal Móra d'Ebre	185	197	3.530	7,0	23	23	109	3,0	413.114	-	-	-	-	-
1287	CSS Llevant	156	158	4.822	35,0	35	36	357	5,0	443.734	449	637	9.060	11,0	865.060
1716	Centre Vallparadis	268	294	15.386	54,0	-	-	-	-	1.235.891	175	212	2.157	8,0	501.000
1797	C. Socio-sanitari de l'Hospitalet LI	623	699	19.970	27,0	293	357	5.092	11,0	1.997.413	288	348	3.308	9,0	534.400
1830	Hospital Comarcal del Pallars	81	89	3.398	35,0	27	27	272	7,0	265.555	-	-	-	-	-
1831	Fundació Sant Hospital	49	53	1.641	30,0	20	23	223	4,0	145.789	-	-	-	-	-
1832	Hospital Santa Maria	298	320	9.908	21,0	170	183	2.460	9,0	892.175	422	477	3.501	7,0	841.680
1888	Prytanis Hospitaliet Centre Socio-sanitari	292	312	13.408	46,0	22	22	435	8,0	1.140.823	-	-	-	-	-
1950	Residència Terraferma Nadal Merolles ^(a)	-	-	-	-	-	-	-	-	291.579	-	-	-	-	-
1951	Inst. Pere Mata	264	301	9.551	42,5	-	-	-	-	874.648	-	-	-	-	-
1978	Hosp. G. del Parc Sanitari Sant Joan de Déu	252	284	9.758	34,0	-	-	-	-	907.046	64	75	578	5,0	125.250
2828	Hosp. Sant Joan de Reus	399	441	12.206	18,0	160	174	2.721	10,5	1.224.561	79	84	1.325	13,0	469.270

Dades generals. Centres socio-sanitaris del SISCAT, 2014. Internament de mitja estada

Codi	Centre	Convalescència				Unitat de cures pal·liatives				Import contracte convalescència, cures pal·liatives i mitja estada polivalent	Subaguts				
		Persones ateses	Episodis	Estades	Estada mediana*	Persones ateses	Episodis	Estades	Estada mediana*		Persones ateses	Episodis	Estades	Estada mediana*	Import contracte
2927	Hospital Jaume Nadal Merolles	186	194	8.413	54,0	76	85	2.955	24,0	753.467	-	-	-	-	
2928	Hospital de la Santa Creu	474	526	20.840	41,0	242	257	3.460	7,0	2.773.452	272	348	5.662	15,0	501.000
2929	CSS Parc Hosp Martí i Julià	321	354	19.615	30,0	337	435	5.234	9,0	1.769.302	477	559	4.545	8,0	1.202.400
2930	Hosp. d'Olot i Comarcal de la Garrotxa	126	142	5.517	25,0	71	78	553	5,0	463.570	82	90	611	6,0	212.090
2931	Centre Palamós Gent Gran	395	421	13.793	27,0	201	220	2.884	10,0	1.166.139	-	-	-	-	-
2932	Hospital de Campdevànol	146	155	4.589	21,5	-	-	-	-	380.274	-	-	-	-	-
2933	Clínica Salus Infirmerum	138	149	5.088	41,0	-	-	-	-	437.280	-	-	-	-	-
2934	Albada C. Socio-sanitari	1269	1.398	43.727	27,0	625	742	7.200	7,0	4.505.753	478	532	5.120	9,0	901.800
2936	C. Assist. Dr. Emili Mira	171	184	9.217	58,0	-	-	-	-	783.386	-	-	-	-	-
2938	Consorci Sanitari del Garraf	411	438	19.203	36,0	388	583	5.674	7,0	2.612.084	540	653	8.296	11,0	205.410
2940	Hospital d'Igualada	379	428	8.962	13,0	301	318	3.384	4,0	1.104.442	71	77	571	7,0	61.790
2947	Hosp.Comarcal Sant Bernabé	214	237	6.398	11,0	-	-	-	-	417.894	-	-	-	-	-
2948	Hospital Gral. Granollers	445	503	10.700	21,0	213	223	3.309	7,0	1.361.853	-	-	-	-	-
2949	Hospital SS de Mollet	504	616	47.132	24,0	75	87	1.522	10,0	1.996.439	104	112	1.291	9,0	417.500
2950	Hospital de Sant Celoni	132	146	8.776	17,0	21	21	320	10,0	292.376	-	-	-	-	-
2951	Residència de Puigcerdà	144	185	4.555	27,0	23	28	333	8,5	417.540	-	-	-	-	-
2952	Hestia Duran i Reynolds	823	885	34.343	47,0	469	505	7.264	12,0	3.720.508	-	-	-	-	-
2953	HSS Parc Sanit. Pere Virgili	2345	2.640	107.305	38,0	211	220	4.336	15,0	9.067.362	234	249	2.342	9,0	422.510
3384	Fund. Hosp. Esperit Sant	125	130	25.646	27,0	-	-	-	-	291.579	-	-	-	-	-
3454	CSS Ricard Fortuny	350	380	12.483	36,0	154	167	1.894	6,0	1.277.406	-	-	-	-	-
3521	C. Socio-sanit. Bernat Jaume	261	283	9.778	32,0	213	245	3.392	10,0	1.140.469	-	-	-	-	-
3956	Residència Vila Seca	47	52	1.927	48,0	-	-	-	-	174.912	-	-	-	-	-
4400	Centre SS d'Espugues	94	96	4.020	47,0	-	-	-	-	349.824	-	-	-	-	-
4402	Hestia Gràcia	359	398	18.144	55,5	-	-	-	-	1.566.064	-	-	-	-	-
4403	CSS SARquavítæ La Salut	217	229	14.052	45,0	-	-	-	-	866.239	-	-	-	-	-
4415	CSS SARquavítæ Regina	108	120	4.393	46,0	-	-	-	-	374.698	-	-	-	-	-
4628	CSS Blauclínic Dolors Aleu	562	649	24.980	42,0	163	170	2.185	11,5	2.171.086	-	-	-	-	-
4724	Hospital de Terrassa- Hospital de Sant Llàtzer	477	520	18.081	35,0	492	555	4.984	5,0	2.190.560	216	246	2.368	9,0	501.000
4852	Centre Social i Sanitari Frederica Montseny	302	329	13.799	46,0	147	154	2.737	10,0	1.574.385	-	-	-	-	-
4875	Residència Aidar	119	139	6.505	55,0	-	-	-	-	583.069	-	-	-	-	-
7030	Hosp. Comarcal de Blanes	131	139	3.432	24,0	69	70	368	2,0	291.579	-	-	-	-	-
7045	Hosp. Comarcal d'Amposta	48	51	1.266	15,0	-	-	-	-	387.798	220	291	3.901	12,0	501.000
7074	Clínica Sant Antoni	667	759	28.522	46,0	-	-	-	-	2.531.975	-	-	-	-	-
7584	Centre Socio-sanitari Isabel Roig	288	295	10.789	36,0	22	23	301	12,0	990.165	10	10	79	8,0	31.730
20861	Hospital Socio-sanitari Mutuam Girona	320	359	14.975	47,0	4	4	38	9,5	1.279.088	-	-	-	-	-
Catalunya		26.333	29.333	1.096.390	34,0	8.845	9.947	137.400	9,0	101.583.302	6.345	7.394	76.013	9,0	12.139.230

(b) La Residència Terraferma Nadal Merolles declara l'activitat junt amb l'Hospital Jaume Nadal Merolles

* Per raons de fiabilitat no s'han publicat les dades dels centres amb menys de trenta episodis finalitzats

Dades generals. Centres socio-sanitaris del SISCAT, 2014. Atenció diürna en hospital de dia

Codi	Centre	Persones ateses	Episodis	Estades	Estada mediana*	Import contracte
929	Hospital de Dia Pins d'Or	37	43	6.768	-	261.150
1002	CSS SARquavitaè Regina - Atenció diürna	3	3	132	-	201.817
1096	Fundació ACE - Atenció diürna	55	58	10.162	733,0	456.150
2909	Fund. Sant Hospital Seu d'Urgell - At.D.	25	29	4.367	-	80.713
2913	Pius Hospital - Atenció diürna	78	100	8.283	57,0	292.418
2914	Residència Monterols - Atenció diürna	29	57	6.055	128,0	161.460
2916	Hospital SS Francolí - Atenció diürna	118	181	21.522	150,0	394.859
2918	Policlínica El Vendrell - Atenció diürna	18	19	2.871	-	161.460
2922	C. Socios. Ciutat de Reus - At. diürna	17	22	3.540	-	175.493
2926	Esclerosi Múltiple BCN - Atenció diürna	331	342	35.051	149,0	185.660
3129	Hospital Santa Maria - Atenció diürna	248	351	25.091	86,0	161.460
3453	CSS Vilafranca R. Fortuny - At. diürna	200	260	16.915	58,0	201.817
3626	H. Socio-sanitari Hospitalet Ll -A.diürna	271	334	22.648	58,0	266.408
3627	Clínica Sant Josep - Atenció diürna	160	194	22.227	182,0	263.239
3628	C. Sanitari Garraf - Atenció diürna	236	257	26.556	142,0	242.173
3639	Residència Llevant - Atenció diürna	40	46	6.600	-	161.136
3640	Hosp. C. Móra d'Ebre - Atenció diürna	18	25	3.767	-	122.810
3644	Hosp. Jaume Nadal Meroles-Atenció diürna	18	18	2.076	-	201.817
3645	Clínica Barceloneta - Atenció diürna	18	45	3.367	56,0	87.746
3646	Hospital Mare de Déu de la Mercè	75	85	13.184	338,5	443.990
3648	Centre Mèdic Molins - Atenció diürna	52	54	6.500	141,5	161.460
3649	Clínica Guadalupe - Atenció diürna	82	91	6.229	64,0	144.050
3650	Albada C. Socio-sanitari - Atenció diürna	518	547	59.093	71,0	156.411
3651	Germ. Hosp. Sagrat Cor - Atenció diürna	61	70	6.658	88,0	217.973
3652	Hospital Gral. Granollers - At. diürna	368	400	51.238	243,5	548.937
3653	Benito Menni Sant Boi Llob. - At. diürna	35	37	5.462	-	175.493
3654	Residència de Puigcerdà - Atenció diürna	42	59	6.930	106,0	105.331
3658	Prytanis Sant Boi Llob.- Atenció diürna	44	58	6.050	70,0	263.239
3659	Hospital Evangèlic - Atenció diürna	27	29	4.737	-	193.599
3660	Prytanis Hospitalet Llobregat At. diürna	78	88	7.495	84,0	236.915
3661	Hospital Santa Creu - Atenció diürna	160	177	17.933	100,5	322.886
3662	Hosp. Comarc. Solsonès - Atenció diürna	11	11	1.689	-	80.713
3663	Hosp. Santa Creu de Vic - Atenció diürna	379	473	35.454	53,5	314.842
3664	Hosp Sant Jaume Manlleu - Atenció diürna	108	138	17.284	37,5	282.529
3665	Hospital Sant Llatzer - Atenció diürna	105	105	17.791	561,0	282.529
3666	Residència Sta. Susanna - Atenció diürna	136	163	13.340	64,0	157.944
3667	Clínica Salus Infirmorum -Atenció diürna	31	35	6.132	-	219.366
3668	Centre Vallparadis - Atenció diürna	67	68	7.542	177,0	161.460
3669	Hospital de dia de geriatría. C. Fòrum	202	211	16.813	70,0	239.004
3670	Hospital de Campdevàrol - Atenció diürna	51	62	8.064	111,0	201.817
3671	Residència Verge del Puig - Atenció diürna	112	158	14.355	128,5	161.460
3672	Hospital de Sant Andreu - Atenció diürna	318	383	29.678	105,0	508.929
3673	C. Socio-sanit. Bernat Jaume - At. diürna	119	137	18.450	240,0	322.921
3674	Hosp. Sant Jaume d'Olot - Atenció diürna	33	35	5.671	-	137.226
3675	CSS MUTUAM Güell - Atenció diürna	24	25	4.497	-	201.817
3676	Parc Hospit. Martí i Julià - At. diürna	156	181	25.330	406,0	340.574
3677	C. Socio-sanit. Girona - Atenció diürna	21	26	2.800	-	153.382
3680	C. Geriàtric Maria Gay - Atenció diürna	54	55	7.744	233,5	219.366
3681	Hospital de Palamós - Atenció diürna	32	41	5.782	-	161.426

Dades generals. Centres socio-sanitaris del SISCAT, 2014. Atenció diürna en hospital de dia

Codi	Centre	Persones ateses	Episodis	Estades	Estada mediana*	Import contracte
3683	Hospital Lloret de Mar - Atenció diürna	48	53	7.481	114,0	80.713
3689	Casal de Curació - Atenció diürna	27	35	4.017	-	161.460
3690	Atenció diürna Psicogeriàtrica	45	46	7.568	-	201.817
3691	C. Socio-sanitari El Carme-Atenció diürna	201	215	27.532	151,5	403.633
3692	Residència Can Torras - Atenció diürna	61	69	6.594	87,0	201.817
3693	Antic Hosp. S.Jaume-Sta.Magdalena - A.D	139	145	20.328	184,0	322.921
3694	Hosp Sant Jaume Calella - Atenció diürna	105	107	14.756	193,0	161.460
4000	Esclerosi Múltiple Reus - Atenció diürna	78	90	15.537	601,0	185.660
4011	Parc S. Pere Virgili - At. diürna	165	235	18.500	89,0	236.915
4012	C. Socio-sanitari Palau - Atenció diürna	113	147	19.208	210,0	363.277
4128	Hosp. Dia St Jordi Terrassa - At. diürna	96	100	18.953	728,0	290.608
4173	C. Socio-sanit. St Jordi - Atenció diürna	11	11	1.516	-	177.582
4220	Hosp. C. Sant Bernabé - At. diürna	5	7	753	-	121.522
4401	C.SS d' Esplugues- At. diürna	40	42	6.363	-	201.817
4429	Hospital de dia St. Jordi - At. diürna	134	165	23.848	316,5	314.390
4614	Fundació Esclerosi Múltiple - Lleida	207	267	33.200	185,0	200.831
5047	Hosp. de Dia Socio-sanitari de Batea	9	10	1.635	-	122.810
5114	Hosp. Sant Joan de Reus - Atenció diürna	79	81	9.980	-	161.460
6325	CSS Cotxeres - Atenció diürna	94	134	16.709	129,5	403.633
7064	Fund. Socio-sanit. Barcelona - At. diürna	137	158	19.996	128,0	161.460
7065	CSI Sanit. Frederica Montseny-At. diürna	48	58	7.519	102,0	234.095
Catalunya		7.263	8.561	939.916	110,0	15.907.260

* Per raons de fiabilitat no s'han publicat les dades dels centres amb menys de trenta episodis finalitzats

Dades generals. Centres socio-sanitaris del SISCAT, 2014. Programa d'Atenció Domiciliària i Equips de Suport

Codi	Centre	Persones ateses	Episodis	Estades	Estada mediana*
35	PADES Segrià Nord	249	267	9.516	26,0
235	PADES Cornellà de Llobregat	271	275	21.753	70,0
236	PADES Hospitalet de Llobregat	247	265	22.778	45,0
237	PADES Sant Feliu	207	217	25.392	137,0
413	PADES Granollers	339	383	35.096	50,0
414	PADES Manresa	242	323	14.051	9,0
531	PADES Segarra-Urgell-Noguera (SUN)	155	162	10.702	54,0
532	PADES Pla d'Urgell-Garrigues (PG)	149	160	6.231	30,0
730	PADES BAIX EBRE	385	428	29.101	34,0
1076	PADES Calella	190	220	11.656	35,0
1082	PADES Maresme Sud	172	230	9.946	22,0
1269	PADES El Prat	148	157	14.716	50,0
1487	PADES Reus I	337	422	18.055	17,0
1717	PADES Puigcerdà	68	73	6.793	70,0
1781	PADES Sant Andreu	171	177	15.653	47,0
1782	PADES Horta-Guinardó	388	412	27.062	33,0
1927	PADES Tarragonès	258	292	19.696	37,0
1931	PADES Tarragona	240	276	18.615	43,0
2044	PADES Sarrià-Sant Gervasi	305	318	18.563	38,0
2045	PADES Vallcarca-El Carmel	292	322	18.967	36,0
2911	PADES Pius Hospital de Valls	165	178	10.546	25,0
2919	PADES Móra d'Ebre	129	134	18.070	105,0
2993	PADES Dreta Eixample	255	270	15.783	39,0
2994	PADES Gràcia	251	265	14.484	23,0
2995	PADES Sant Martí Nord	301	316	23.917	68,0
2996	PADES Sants-Montjuïc	267	282	14.831	30,5
2997	PADES Les Corts	243	255	12.186	27,0
2998	PADES Sida Consorci Sanitari Integral	5	6	1.216	-
2999	PADES Sant Martí Sud	255	314	14.397	22,5
3000	PADES Guttmann	251	309	13.716	30,0
3001	PADES Terra Alta	76	92	7.313	74,0
3002	PADES Badalona-El Carme	201	244	8.008	22,0
3003	PADES Palamós	161	162	23.097	87,0
3005	PADES Olot	87	105	7.982	28,0
3006	PADES Figueres	280	351	9.836	15,0
3009	PADES Garraf	198	207	16.271	44,0
3010	PADES Martorell	274	278	30.150	110,0
3012	PADES Sabadell 1	304	309	21.004	43,0
3014	PADES Berga	32	34	1.873	-
3015	PADES Vic	552	684	62.036	8,0
3017	PADES Terrassa-Sant Llàtzer	229	268	10.507	23,0
3018	PADES Terrassa	178	183	8.360	23,0
3019	PADES Solsonès	72	83	10.578	160,0
3020	PADES Caldes de Montbui	168	187	10.093	26,0
3058	PADES Esquerra Eixample	276	284	14.048	29,0
3487	PADES Hospitalet de Llobregat	199	207	17.772	62,0
3514	PADES Vendrell-Mare de Déu de la Mercè	221	239	14.383	34,0
3525	PADES Selva Marítima	183	201	10.911	34,0
3526	PADES Hospital Campdevàrol	89	100	7.300	36,0
3698	PADES Sabadell 2	122	127	10.213	51,0
3844	PADES Ciutat Vella	102	116	11.078	77,0
4218	PADES Reus II	144	164	7.907	33,0
4219	PADES Cerdanyola-Ripollet-Montcada	118	120	6.958	39,0

Dades generals. Centres socio-sanitaris del SISCAT, 2014. Programa d'Atenció Domiciliària i Equips de Suport

Codi	Centre	Persones ateses	Episodis	Estades	Estada mediana*
4292	PADES Segrià Sud	171	193	6.341	27,0
4293	PADES Alt Urgell	95	122	7.950	49,0
4294	PADES Pallars	94	117	10.625	43,0
4378	PADES Hospital Sant Andreu	166	221	9.477	26,0
4621	PADES Rubí	132	154	5.559	22,0
4649	PADES Sant Cugat	170	179	9.608	19,0
4652	PADES Castelldefels-Gavà-Viladecans	256	278	17.433	40,0
4653	PADES Sant Boi de Llobregat	171	179	21.072	55,5
5275	PADES Barcelona Litoral - Reforç	47	179	10.003	25,5
6121	PADES Baix Montseny	93	102	5.921	27,0
6387	PADES Montsià	157	178	16.658	76,0
6505	PADES Igualada	175	199	9.194	34,0
7552	PADES Alt Penedès	110	113	9.090	43,5
Catalunya		13.038	14.667	960.097	33,0

* Per raons de fiabilitat no s'han publicat les dades dels centres amb menys de trenta episodis finalitzats

Indicadors d'atenció a la gent gran amb malalties cròniques. Centres socio-sanitaris del SISCAT, 2014.
Internament de llarga estada (1)

Codi	Centre	Fractura coll de fèmur Episodis * (%)	Ictus Episodis * (%)	ICC Episodis * (%)	MPOC Episodis * (%)
608	Casal de Curació	13,4	10,4	3,0	3,0
631	Hestia Maresme	6,4	9,3	2,6	5,1
632	Centre Fòrum	2,2	11,8	6,5	5,4
635	Centre Mèdic Molins	4,9	13,5	5,9	3,2
655	Clínica Barceloneta	6,2	7,3	5,7	5,2
660	Clínica Coroleu	0,7	12,3	5,2	6,7
669	Clínica Nostra Senyora de Guadalupe	3,7	10,6	5,8	2,1
672	Hosp. Mare de Déu de la Mercè	0,0	0,0	0,0	0,0
679	Clínica Sant Josep	8,1	6,8	1,4	0,0
680	Fundació Sanitària Sant Josep	3,2	5,3	4,2	1,4
682	Clínica Solàrium	7,9	6,7	2,2	0,0
721	Centre Sanitari del Solsonès	11,0	6,1	3,7	0,0
731	Hospital Santa Creu de Vic	15,0	20,0	5,0	0,0
735	Hosp. SS Lloret de Mar	4,6	10,9	5,2	2,9
749	Nou Hospital Evangèlic	5,4	8,2	5,4	1,4
752	Hospital SS Francolí	5,9	13,0	3,4	1,3
755	Hospital de Sant Andreu	9,6	8,0	2,1	2,1
760	Hosp. Sant Jaume de Blanes	7,8	13,0	9,1	2,6
761	Hosp.Sant Jaume de Manlleu	22,7	9,3	1,0	0,0
809	Hospital SS Mutuam Güell	1,0	9,6	7,4	1,2
829	Policl. Comarcal del Vendrell	14,0	13,0	1,0	4,8
832	Hestia Palau	13,2	6,7	2,2	1,4
839	Antic H. St.Jaume i Sta. Magdalena	8,4	11,8	0,8	2,5
840	Centre Socio-sanitari Can Torras	5,1	9,3	2,6	0,3
841	C. Polivalent Can Focs	7,8	11,0	1,9	1,9
842	Casal d'Ass. Benèfica de Puig-reig	0,0	3,8	0,0	0,0
844	Resid. Geriàtrica L'Estada	5,0	6,6	5,8	9,1
846	Prytanis Sant Boi C. Socio-sanitari	1,1	3,4	1,1	4,2
848	Residència Santa Susanna	3,4	6,7	1,7	0,8
855	Servicios Clínicos, SA	0,0	0,0	0,0	0,0
924	Hospital Sagrat Cor	4,7	3,7	1,6	0,0
946	Benito Menni Complex Assist. SM	0,0	0,0	0,5	0,5
1008	C. Socio-sanitari El Carme	14,5	12,3	3,9	1,7
1017	Hestia Balaguer	5,0	15,6	8,8	5,6
1026	Hosp. Com. St. Jaume Calella	6,2	12,3	1,2	4,9
1033	Pius Hospital de Valls	0,9	10,4	0,9	0,9
1034	Hosp. Comarcal Móra d'Ebre	2,0	17,6	0,0	0,0
1065	Resid.Geriàtrica Maria Gay	1,8	3,6	3,6	0,0
1287	CSS Llevant	4,2	7,8	3,3	2,0
1288	CSS Ciutat de Reus	4,1	8,1	0,9	2,3
1716	Centre Vallparadís	3,6	12,0	4,2	2,4
1797	C. Socio-sanitari de l'Hospitalet LI	2,5	2,5	2,5	0,8
1830	Hospital Comarcal del Pallars	5,2	10,4	6,5	1,3
1831	Fundació Sant Hospital	7,3	8,3	3,7	0,9
1888	Prytanis Hospitalet Centre Socio-sanitari	3,7	4,2	1,1	1,1
1934	Centre Socio-sanitari SARquavivae Mont Martí	0,0	6,9	0,0	3,4
1950	Residència Terraferma	0,8	3,7	1,6	0,0
1951	Inst. Pere Mata	21,8	16,8	1,7	0,6

Indicadors d'atenció a la gent gran amb malalties cròniques. Centres socio-sanitaris del SISCAT, 2014.
Internament de llarga estada (1)

Codi	Centre	Fractura coll de fèmur Episodis * (%)	Ictus Episodis * (%)	ICC Episodis * (%)	MPOC Episodis * (%)
1978	Hosp. G. del Parc Sanitari Sant Joan de Déu	1,0	5,0	2,0	6,0
2927	Hospital Jaume Nadal Merolles	6,5	15,9	5,1	1,8
2928	Hospital de la Santa Creu	5,7	9,8	5,4	2,8
2929	CSS Parc Hosp Martí i Julià	0,0	10,0	2,9	0,0
2930	Hosp. d'Olot i Comarcal de la Garrotxa	12,1	17,6	6,0	1,6
2931	Centre Palamós Gent Gran	4,4	13,3	0,6	0,6
2932	Hospital de Campdevàrol	7,8	6,3	6,3	3,1
2933	Clínica Salus Infirmorum	3,6	8,1	3,6	2,7
2934	Albada C. Socio-sanitari	0,0	10,9	0,0	1,0
2936	C. Assist. Dr. Emili Mira	0,0	2,8	0,0	0,0
2938	Consorti Sanitari del Garraf	2,8	9,7	0,9	4,6
2947	Hosp. Comarcal Sant Bernabé	16,8	16,2	3,1	0,5
2950	Hospital de Sant Celoni	6,0	9,2	1,1	3,8
2951	Residència de Puigcerdà	8,9	0,0	7,1	0,9
2952	Hestia Duran i Reynals	6,6	10,5	5,0	2,6
2953	HSS Parc Sanit. Pere Virgili	2,7	11,0	5,5	1,4
3454	CSS Ricard Fortuny	6,9	8,1	4,4	2,2
3521	C. Socio-sanit. Bernat Jaume	2,1	16,1	1,0	0,0
3956	Residència Vila Seca	6,8	13,6	5,1	0,0
4174	CSS Sant Jordi Cornellà	9,8	12,2	1,6	0,8
4400	Centre SS d'Esplugues	3,0	8,4	2,5	1,3
4402	Hestia Gràcia	22,9	12,7	2,4	1,5
4415	CSS SARquavitae Regina	0,0	0,0	0,0	0,0
4628	CSS Blauclínic Dolors Aleu	11,8	9,0	4,0	1,2
4724	Hospital de Terrassa- Hospital de Sant Llàtzer	1,5	6,7	4,6	1,5
4852	Centre Social i Sanitari Frederica Montseny	11,3	13,9	6,1	0,9
4969	CSS i Resid. assistida Salou	1,8	8,1	4,5	0,9
5019	CSS Sant Jordi de la Vall d'Hebron	2,6	8,8	8,0	3,7
6324	CSS del Centre Integral de Salut Cotxeres	2,3	5,8	13,9	5,5
6342	Centre Blauclínic Sant Josep Oriol	3,9	7,5	4,6	3,3
7074	Clínica Sant Antoni	6,0	11,7	2,4	2,2
7337	Residència Santa Tecla Ponent	8,3	7,3	2,1	3,1
7584	Centre Socio-sanitari Isabel Roig	7,3	7,3	6,2	3,4
20861	Hospital Socio-sanitari Mutuam Girona	4,9	18,0	0,0	1,6
	Catalunya	6,0	9,1	4,2	2,4

* Per raons de fiabilitat no s'han publicat les dades amb menys de trenta episodis finalitzats d'aquests diagnòstics

Indicadors d'atenció a la gent gran amb malalties cròniques. Centres socio-sanitaris del SISCAT, 2014. Internament de mitja estada (1)

Codi	Centre	Fractura de coll de fèmur		Ictus		ICC		MPOC	
		Episodis * (%)	Episodis amb destinació domicili (%)*	Episodis * (%)	Episodis amb destinació domicili (%)*	Episodis * (%)	Episodis amb destinació domicili (%)*	Episodis* (%)	Episodis amb destinació domicili (%)*
608	Casal de Curació	14,2	-	3,1	-	3,1	-	4,7	-
632	Centre Fòrum	20,6	78,2	6,6	74,1	2,2	-	0,7	-
635	Centre Mèdic Molins	9,2	81,6	9,6	79,5	4,9	-	3,0	-
655	Clínica Barceloneta	17,6	75,0	2,7	-	3,8	-	0,0	-
669	Clínica Nostra Senyora de Guadalupe	8,8	86,1	7,8	69,0	9,1	65,8	3,4	-
672	Hosp. Mare de Déu de la Mercè	0,0	-	0,0	-	0,0	-	0,0	-
679	Clínica Sant Josep	25,4	91,7	5,4	-	2,3	-	1,9	-
680	Fundació Sanitària Sant Josep	2,3	-	2,3	-	1,4	-	0,0	-
721	Centre Sanitari del Solsonès	10,4	-	6,5	-	3,9	-	0,0	-
731	Hospital Santa Creu de Vic	10,1	85,0	5,9	70,2	5,4	56,1	2,6	-
749	Nou Hospital Evangèlic	19,0	80,0	0,6	-	2,5	-	0,0	-
752	Hospital SS Francolí	12,1	68,0	6,9	36,4	8,6	68,6	7,6	75,8
755	Hospital de Sant Andreu	13,5	77,8	11,8	60,5	3,2	-	3,1	-
761	Hosp.Sant Jaume de Manlleu	5,9	69,2	4,5	53,3	7,4	78,8	3,0	-
809	Hospital SS Mutuam Güell	4,1	-	6,7	70,6	5,1	-	2,2	-
829	Policl. Comarcal del Vendrell	14,0	-	14,5	-	3,0	-	5,5	-
832	Hestia Palau	15,5	58,3	3,9	43,8	6,9	59,7	1,7	-
839	Antic H. St.Jaume i Sta. Magdalena	10,9	63,4	8,8	68,3	3,8	-	2,3	-
840	Centre Socio-sanitari Can Torras	18,1	100,0	6,3	-	3,8	-	0,4	-
846	Prytanis Sant Boi C. Socio-sanitari	15,8	-	11,5	-	3,6	-	4,8	-
848	Residència Santa Susanna	9,6	66,7	7,5	-	3,9	-	0,9	-
924	Hospital Sagrat Cor	18,5	87,3	7,0	-	3,4	-	1,0	-
946	Benito Menni Complex Assist. SM	0,0	-	0,5	-	0,5	-	0,5	-
1008	C. Socio-sanitari El Carme	21,2	82,5	10,4	77,4	4,7	-	2,1	-
1017	Hestia Balaguer	11,6	-	12,2	-	11,1	-	6,3	-
1026	Hosp. Com. St. Jaume Calella	16,3	85,7	21,6	78,7	7,8	-	2,0	-
1033	Pius Hospital de Valls	3,8	-	3,8	-	0,8	-	0,8	-
1034	Hosp. Comarcal Móra d'Ebre	0,0	-	4,6	-	0,0	-	0,0	-
1287	CSS Llevant	16,5	-	10,8	-	4,4	-	2,5	-
1716	Centre Vallparadis	9,9	-	25,9	67,6	1,4	-	0,7	-
1797	C. Socio-sanitari de l'Hospitalet LI	11,3	90,1	5,7	69,4	2,1	-	2,7	-
1830	Hospital Comarcal del Pallars	18,0	-	3,4	-	1,1	-	1,1	-
1831	Fundació Sant Hospital	13,2	-	15,1	-	3,8	-	5,7	-
1832	Hospital Santa Maria	25,0	86,8	17,5	68,6	2,5	-	3,8	-
1888	Prytanis Hospitalet Centre Socio-sanitari	14,4	86,5	10,9	86,7	0,6	-	1,3	-
1951	Inst. Pere Mata	20,6	17,3	16,3	27,7	2,0	-	1,7	-
1978	Hosp. G. del Parc Sanitari Sant Joan de Déu	10,2	-	7,7	-	2,8	-	1,4	-
2828	Hosp. Sant Joan de Reus	6,3	-	9,3	63,2	4,1	-	7,5	76,7
2927	Hospital Jaume Nadal Meroles	11,3	-	11,3	-	4,1	-	4,6	-
2928	Hospital de la Santa Creu	13,9	68,1	13,7	48,5	4,8	-	2,3	-
2929	CSS Parc Hosp Martí i Julià	31,6	93,8	13,3	83,8	5,1	-	1,1	-
2930	Hosp. d'Olot i Comarcal de la Garrotxa	26,1	83,9	13,4	-	2,1	-	0,0	-
2931	Centre Palamós Gent Gran	21,6	76,9	16,4	60,9	4,0	-	3,1	-
2932	Hospital de Campdevànol	21,3	93,5	7,1	-	4,5	-	1,9	-
2933	Clínica Salus Infirmerum	14,8	-	6,0	-	4,7	-	0,7	-
2934	Albada C. Socio-sanitari	11,2	89,6	7,0	77,2	2,7	50,0	1,4	-
2936	C. Assist. Dr. Emili Mira	4,3	-	2,2	-	0,5	-	0,0	-
2938	Consorti Sanitari del Garraf	17,6	88,7	13,9	66,7	5,9	-	0,9	-
2940	Hospital d'Igualada	7,9	72,7	11,7	70,5	13,6	71,9	4,4	-
2947	Hosp.Comarcal Sant Bernabé	3,8	-	5,5	-	12,2	-	4,6	-
2948	Hospital Gral. Granollers	8,5	85,0	15,7	84,0	8,9	64,4	4,0	-
2949	Hospital SS de Mollet	9,1	93,2	8,3	82,9	5,0	-	2,8	-
2950	Hospital de Sant Celoni	11,0	-	6,2	-	6,8	-	6,2	-
2951	Residència de Puigcerdà	8,6	-	3,2	-	8,6	-	4,9	-
2952	Hestia Duran i Reynals	11,2	65,1	6,4	46,9	8,4	55,4	5,0	39,5
2953	HSS Parc Sanit. Pere Virgili	6,9	89,7	11,8	74,2	6,4	64,1	2,8	64,5
3384	Fund. Hosp. Esperit Sant	25,4	-	13,8	-	0,0	-	0,8	-
3454	CSS Ricard Fortuny	18,4	77,4	8,4	-	6,6	-	2,1	-
3521	C. Socio-sanit. Bernat Jaume	27,2	95,8	16,6	59,0	3,9	-	2,8	-
3956	Residència Vila Seca	9,6	-	15,4	-	1,9	-	1,9	-
4400	Centre SS d'Esplugues	7,3	-	3,1	-	1,0	-	4,2	-
4402	Hestia Gràcia	22,1	35,4	4,8	-	7,0	-	1,5	-
4403	CSS SARquavitae La Salut	13,1	-	2,2	-	1,3	-	0,9	-

Indicadors d'atenció a la gent gran amb malalties cròniques. Centres sociosanitaris del SISCAT, 2014. Internament de mitja estada (1)

Codi	Centre	Fractura de coll de fèmur		Ictus		ICC		MPOC	
		Episodis * (%)	Episodis amb destinació domicili (%)*	Episodis * (%)	Episodis amb destinació domicili (%)*	Episodis * (%)	Episodis amb destinació domicili (%)*	Episodis* (%)	Episodis amb destinació domicili (%)*
4415	CSS SARquavitae Regina	20,8	-	7,5	-	2,5	-	2,5	-
4628	CSS Blauclínic Dolors Aleu	24,7	67,1	4,8	45,2	4,5	-	1,7	-
4724	Hospital de Terrassa- Hospital de Sant Llätzer	17,3	84,9	10,2	58,8	4,2	-	3,8	-
4852	Centre Social i Sanitari Frederica Montseny	18,5	85,2	11,6	58,8	3,3	-	4,0	-
4875	Residència Aidar	0,0	-	1,4	-	0,0	-	0,0	-
7030	Hosp. Comarcal de Blanes	0,0	-	0,0	-	0,0	-	0,0	-
7045	Hosp. Comarcal d'Amposta	0,0	-	2,0	-	7,8	-	2,0	-
7074	Clínica Sant Antoni	19,6	79,1	11,1	68,4	3,0	-	2,6	-
7584	Centre Sociosanitari Isabel Roig	22,7	80,0	7,8	-	5,1	-	3,7	-
20861	Hospital Sociosanitari Mutuam Girona	14,5	69,6	13,4	58,1	2,5	-	2,2	-
	Catalunya	13,1	76,6	8,9	65,5	4,9	61,5	2,6	63,3

* Per raons de fiabilitat no s'han publicat les dades amb menys de trenta episodis finalitzats d'aquests episodis

Indicadors d'atenció a la gent gran amb malalties cròniques. Centres socio-sanitaris del SISCAT, 2014. Internament de llarga estada (2)

Codi	Centre	Episodis amb destinació domicili (%)	Incidència de nafres de graus III i IV (%)*	Incidència de nafres de qualsevol grau (%)*	Pacients que han millorat (%)*	Mediana de punts de millora de ls pacients que han millorat **
608	Casal de Curació	56,8	0,9	3,5	29,6	4,0
631	Hestia Maresme	54,1	0,4	4,3	20,4	3,0
632	Centre Fòrum	47,6	0,0	0,0	5,0	6,0
635	Centre Mèdic Molins	39,4	1,9	1,9	15,9	4,0
655	Clínica Barceloneta	38,6	0,7	4,3	16,0	4,0
660	Clínica Coroleu	55,2	0,0	0,6	26,3	6,0
669	Clínica Nostra Senyora de Guadalupe	54,8	0,7	2,2	23,2	4,0
672	Hosp. Mare de Déu de la Mercè	84,8	1,5	4,5	9,0	1,0
679	Clínica Sant Josep	47,9	0,0	0,0	4,0	1,0
680	Fundació Sanitària Sant Josep	62,2	2,2	2,7	3,8	4,0
682	Clínica Solàrium	64,8	0,0	0,0	30,9	3,0
721	Centre Sanitari del Solsonès	88,4	0,0	0,0	29,0	4,0
731	Hospital Santa Creu de Vic	0,0	0,0	0,0	29,4	2,0
735	Hosp. SS Lloret de Mar	44,8	2,2	0,7	15,3	3,0
749	Nou Hospital Evangèlic	39,2	0,0	0,0	15,3	3,0
752	Hospital SS Francolí	65,7	0,0	0,5	2,6	9,0
755	Hospital de Sant Andreu	64,5	0,9	0,6	12,7	3,0
760	Hosp. Sant Jaume de Blanes	42,9	0,0	3,4	8,6	3,0
761	Hosp.Sant Jaume de Manlleu	81,7	1,2	1,2	58,1	7,0
809	Hospital SS Mutuam Güell	50,9	0,3	8,0	16,0	5,0
829	Policl. Comarcal del Vendrell	60,7	0,0	0,7	15,1	2,0
832	Hestia Palau	64,0	0,0	1,6	19,7	4,0
839	Antic H. St.Jaume i Sta. Magdalena	45,4	2,0	2,0	25,0	4,0
840	Centre Socio-sanitari Can Torras	65,7	0,0	-	37,3	4,0
841	C. Polivalent Can Focs	66,0	1,0	2,9	19,0	2,0
842	Casal d'Ass. Benèfica de Puig-reig	0,0	12,5	18,8	12,5	4,0
844	Resid. Geriàtrica L'Estada	0,0	0,0	1,3	10,3	3,0
846	Prytanis Sant Boi C. Socio-sanitari	52,1	0,0	0,6	19,2	3,0
848	Residència Santa Susanna	74,5	0,0	2,0	14,3	4,0
855	Servicios Clínicos, SA	80,4	0,0	-	-	-
924	Hospital Sagrat Cor	55,7	0,8	0,8	10,0	4,0
946	Benito Menni Complex Assist. SM	56,3	1,2	2,4	3,7	2,0
1008	C. Socio-sanitari El Carme	71,4	0,0	0,6	28,7	4,0
1017	Hestia Balaguer	47,3	0,9	2,8	27,4	5,0
1026	Hosp. Com. St. Jaume Calella	60,0	0,0	0,0	10,0	1,0
1033	Pius Hospital de Valls	92,2	1,6	4,8	1,6	4,0
1034	Hosp. Comarcal Móra d'Ebre	65,8	2,3	2,3	20,9	6,0
1065	Resid.Geriàtrica Maria Gay	43,6	0,0	2,7	2,7	4,0
1287	CSS Llevant	66,9	1,0	1,7	1,0	4,0
1288	CSS Ciutat de Reus	56,1	2,5	8,1	13,1	2,0
1716	Centre Vallparadís	67,6	0,8	1,7	32,2	3,0
1797	C. Socio-sanitari de l'Hospitalet Ll	42,4	0,0	1,2	6,2	2,0
1830	Hospital Comarcal del Pallars	75,4	1,5	2,9	22,1	5,0
1831	Fundació Sant Hospital	62,8	3,7	7,4	22,2	5,0
1888	Prytanis Hospitalet Centre Socio-sanitari	54,6	0,0	0,0	20,7	2,0
1934	Centre Socio-sanitari SARquavitaè Mont Martí	-	-	-	-	-
1950	Residència Terraferma	58,5	1,7	7,8	4,3	3,0
1951	Inst. Pere Mata	69,8	0,0	0,0	17,4	2,0
1978	Hosp. G. del Parc Sanitari Sant Joan de Déu	0,0	0,0	0,0	8,8	3,0
2927	Hospital Jaume Nadal Meroles	62,8	0,0	2,5	2,5	2,0
2928	Hospital de la Santa Creu	42,7	0,9	0,9	4,4	3,0
2929	CSS Parc Hosp Marti i Julià	77,1	4,3	6,5	6,5	9,0
2930	Hosp. d'Olot i Comarcal de la Garrotxa	57,3	0,0	0,0	8,0	3,0
2931	Centre Palamós Gent Gran	56,3	3,8	6,0	11,3	4,0
2932	Hospital de Campdevànol	56,8	0,0	0,0	25,0	2,0
2933	Clínica Salus Infirmerum	31,9	2,6	2,6	14,3	3,0
2934	Albada C. Socio-sanitari	57,4	2,0	2,0	14,0	6,0
2936	C. Assist. Dr. Emili Mira	67,1	1,3	1,3	11,7	2,0
2938	Consorti Sanitari del Garraf	49,7	0,0	0,0	3,5	4,0

Indicadors d'atenció a la gent gran amb malalties cròniques. Centres socio-sanitaris del SISCAT, 2014. Internament de llarga estada (2)

Codi	Centre	Episodis amb destinació domicili (%)	Incidència de nafres de graus III i IV (%)*	Incidència de nafres de qualsevol grau (%)*	Pacients que han millorat (%)*	Mediana de punts de millora de ls pacients que han millorat **
2947	Hosp.Comarcal Sant Bernabé	76,5	0,0	0,0	28,4	4,0
2950	Hospital de Sant Celoni	60,9	1,8	4,4	13,3	5,0
2951	Residència de Puigcerdà	70,0	0,0	2,4	14,5	5,0
2952	Hestia Duran i Reynals	47,8	1,5	3,6	39,7	7,0
2953	HSS Parc Sanit. Pere Virgili	52,0	0,0	2,0	12,0	6,0
3454	CSS Ricard Fortuny	72,8	0,2	0,7	33,9	4,0
3521	C. Socio-sanit. Bernat Jaume	67,8	2,7	4,5	11,7	2,0
3956	Residència Vila Seca	91,5	0,0	5,4	21,6	2,0
4174	CSS Sant Jordi Cornellà	62,0	0,0	3,8	2,5	6,0
4400	Centre SS d'Esplugues	70,2	0,0	2,4	10,9	4,0
4402	Hestia Gràcia	60,0	0,0	0,0	13,3	2,0
4415	CSS SARquavitae Regina	-	-	-	-	-
4628	CSS Blauclínic Dolors Aleu	55,8	0,4	0,6	7,2	2,0
4724	Hospital de Terrassa- Hospital de Sant Llàtzer	71,7	0,0	0,7	8,8	4,0
4852	Centre Social i Sanitari Frederica Montseny	50,6	3,4	3,4	17,0	2,0
4969	CSS i Resid. assistida Salou	61,3	5,3	10,5	3,9	2,0
5019	CSS Sant Jordi de la Vall d'Hebron	42,3	0,0	0,4	1,7	4,0
6324	CSS del Centre Integral de Salut Cotxeres	57,4	0,9	1,9	16,0	2,0
6342	Centre Blauclínic Sant Josep Oriol	58,9	0,5	2,4	7,8	3,0
7074	Clínica Sant Antoni	68,0	0,8	2,8	4,9	3,0
7337	Residència Santa Tecla Ponent	53,0	0,0	3,6	-	-
7584	Centre Socio-sanitari Isabel Roig	60,7	0,0	0,6	4,0	2,0
20861	Hospital Socio-sanitari Mutuam Girona	71,4	0,0	2,9	32,4	3,0
	Catalunya	59,0	0,8	2,2	15,7	4,0

* El rang per a la classificació de l'estat funcional dels pacients es troba entre 4 i 18 punts. 18 punts suposa l'estat de més dependència. Per a una millor comprensió de les dades, la mediana de guany funcional es mostra en valors positius

Indicadors d'atenció a la gent gran amb malalties cròniques. Centres socio-sanitaris del SISCAT, 2014. Internament de mitja estada (2)

Codi	Centre	Episodis amb destinació domicili (%)	Incidència de nafres de graus III i IV (%)*	Incidència de nafres de qualsevol grau (%)*	Pacients que han millorat (%)*	Mediana de punts de millora de ls pacients que han millorat **
608	Casal de Curació	56,5	0,0	0,9	52,7	4,0
632	Centre Fòrum	70,0	0,7	1,5	57,8	6,0
635	Centre Mèdic Molins	76,3	0,2	0,7	50,2	4,0
655	Clínica Barceloneta	79,7	1,9	1,3	55,6	5,0
669	Clínica Nostra Senyora de Guadalupe	72,2	0,6	2,5	54,8	4,0
672	Hosp. Mare de Déu de la Mercè	89,4	0,7	5,5	22,8	1,0
679	Clínica Sant Josep	85,6	0,0	1,0	68,6	4,0
680	Fundació Sanitària Sant Josep	57,5	0,0	1,0	8,5	2,0
721	Centre Sanitari del Solsonès	39,6	0,0	0,0	52,9	4,0
731	Hospital Santa Creu de Vic	78,4	0,5	1,6	52,6	4,0
749	Nou Hospital Evangèlic	79,2	0,0	0,9	55,6	4,0
752	Hospital SS Francolí	65,1	0,1	0,1	38,9	4,0
755	Hospital de Sant Andreu	70,9	0,6	1,4	45,2	4,0
761	Hosp.Sant Jaume de Manlleu	70,7	0,0	1,2	68,4	5,0
809	Hospital SS Mutuam Güell	68,5	0,4	7,5	37,6	4,0
829	Policl. Comarcal del Vendrell	29,4	1,6	1,1	24,1	2,0
832	Hestia Palau	55,9	0,8	2,6	51,5	6,0
839	Antic H. St.Jaume i Sta. Magdalena	62,5	0,6	2,1	35,1	4,0
840	Centre Socio-sanitari Can Torras	83,6	0,0	0,0	72,2	5,0
846	Prytanis Sant Boi C. Socio-sanitari	79,2	0,7	1,3	55,0	4,0
848	Residència Santa Susanna	64,7	0,3	3,0	39,1	4,0
924	Hospital Sagrat Cor	72,9	0,3	0,9	12,0	3,0
946	Benito Menni Complex Assist. SM	69,5	0,6	3,0	8,5	4,0
1008	C. Socio-sanitari El Carme	77,4	0,4	0,6	62,4	5,0
1017	Hestia Balaguer	46,3	0,6	4,0	50,6	4,0
1026	Hosp. Com. St. Jaume Calella	72,7	0,0	0,0	11,2	2,0
1033	Pius Hospital de Valls	92,2	0,5	4,7	46,9	3,0
1034	Hosp. Comarcal Móra d'Ebre	95,8	0,0	0,0	90,2	2,0
1287	CSS Llevant	51,7	0,0	0,0	34,6	4,0
1716	Centre Vallparadís	66,9	1,7	2,1	70,7	5,0
1797	C. Socio-sanitari de l'Hospitalet LL	78,6	0,8	1,7	33,6	4,0
1830	Hospital Comarcal del Pallars	83,1	0,0	0,0	52,6	5,0
1831	Fundació Sant Hospital	57,4	0,0	5,9	39,2	4,0
1832	Hospital Santa Maria	72,7	0,7	6,4	57,9	2,0
1888	Prytanis Hospitalet Centre Socio-sanitari	83,3	0,0	0,7	67,7	4,0
1951	Inst. Pere Mata	34,7	0,4	2,9	22,9	4,0
1978	Hosp. G. del Parc Sanitari Sant Joan de Déu	80,3	0,0	3,1	39,0	5,0
2828	Hosp. Sant Joan de Reus	77,5	1,5	4,6	46,5	4,0
2927	Hospital Jaume Nadal Meroles	33,0	0,0	0,0	2,9	3,0
2928	Hospital de la Santa Creu	54,5	0,3	1,5	28,8	3,0
2929	CSS Parc Hosp Martí i Julià	87,7	0,6	1,6	47,3	5,0
2930	Hosp. d'Olot i Comarcal de la Garrotxa	89,1	0,0	0,0	42,9	6,0
2931	Centre Palamós Gent Gran	64,0	2,3	6,9	56,8	5,0
2932	Hospital de Campdevàrol	72,2	0,7	0,7	64,3	6,0
2933	Clínica Salus Infirmorum	71,5	0,7	1,5	42,2	8,0
2934	Albada C. Socio-sanitari	77,2	1,0	1,3	43,3	5,0
2936	C. Assist. Dr. Emili Mira	60,3	1,3	2,5	19,4	2,0
2938	Consorti Sanitari del Garraf	75,1	1,6	4,4	39,1	5,0
2940	Hospital d'Igualada	76,0	0,0	0,7	10,9	4,0
2947	Hosp.Comarcal Sant Bernabé	59,2	0,0	1,1	24,1	4,0
2948	Hospital Gral. Granollers	78,4	0,6	3,4	49,6	3,0
2949	Hospital SS de Mollet	74,9	2,0	4,0	25,3	4,0
2950	Hospital de Sant Celoni	61,9	1,5	0,8	19,8	3,0
2951	Residència de Puigcerdà	57,2	0,6	4,7	27,5	4,0
2952	Hestia Duran i Reynals	55,4	1,3	2,4	72,0	8,0
2953	HSS Parc Sanit. Pere Virgili	69,3	1,5	3,3	35,5	4,0
3384	Fund. Hosp. Esperit Sant	0,0	0,0	0,0	60,8	4,0
3454	CSS Ricard Fortuny	74,4	0,6	1,5	59,2	4,0
3521	C. Socio-sanit. Bernat Jaume	76,0	3,0	3,5	43,3	6,0
3956	Residència Vila Seca	52,2	4,3	4,3	25,5	2,0
4400	Centre SS d'Esplugues	67,4	0,0	4,5	25,0	2,0
4402	Hestia Gràcia	34,4	0,3	1,0	61,8	5,0
4403	CSS SARquavitae La Salut	79,0	0,5	5,1	2,8	2,0

Indicadors d'atenció a la gent gran amb malalties cròniques. Centres socio-sanitaris del SISCAT, 2014. Internament de mitja estada (2)

Codi	Centre	Episodis amb destinació domicili (%)	Incidència de nafres de graus III i IV (%)*	Incidència de nafres de qualsevol grau (%)*	Pacients que han millorat (%)*	Mediana de punts de millora de ls pacients que han millorat **
4415	CSS SARquavitaie Regina	63,6	0,0	0,0	1,0	4,0
4628	CSS Blauclínic Dolors Aleu	64,0	0,4	1,1	46,4	4,0
4724	Hospital de Terrassa- Hospital de Sant Llàtzer	68,5	0,6	3,6	77,1	7,0
4852	Centre Social i Sanitari Frederica Montseny	63,6	1,4	3,4	47,3	4,0
4875	Residència Aidar	88,2	1,6	13,8	2,4	2,0
7030	Hosp. Comarcal de Blanes	82,3	0,0	0,0	70,2	6,0
7045	Hosp. Comarcal d'Amposta	48,8	3,1	0,0	6,3	4,0
7074	Clínica Sant Antoni	74,6	0,0	1,4	31,2	5,0
7584	Centre Socio-sanitari Isabel Roig	67,8	0,7	0,3	15,0	5,0
20861	Hospital Socio-sanitari Mutuam Girona	69,0	0,6	1,8	57,4	4,0
	Catalunya	69,3	0,7	2,3	43,9	4,0

* El rang per a la classificació de l'estat funcional dels pacients es troba entre 4 i 18 punts. 18 punts suposa l'estat de més dependència. Per a una millor comprensió de les dades, la mediana de guany funcional es mostra en valors positius

Indicadors d'atenció a la gent gran amb malalties cròniques. Centres sociosanitaris del SISCAT, 2014. Estadets medianes

Codi	Centre	Estada mediana Fractura de coll de fèmur			Estada mediana Ictus			Estada mediana ICC		Estada mediana MPOC	
		Hospital*	Llarga estada*	Convalescència *	Hospital*	Llarga estada*	Convalescència *	Llarga estada*	Convalescència *	Llarga estada*	Convalescència *
2950	Hospital de Sant Celoni	-	-	-	-	-	-	-	-	-	-
2951	Residència de Puigcerdà	-	-	-	-	-	-	-	-	-	-
2952	Hestia Duran i Reynals	15,0	77,0	49,0	16,0	104,0	48,0	47,0	40,0	-	26,0
2953	HSS Parc Sanit. Pere Virgili	15,0	-	43,0	12,0	-	50,0	-	34,0	--	35,0
3454	CSS Ricard Fortuny	8,0	73,0	41,0	9,5	90,5	-	-	-	-	-
3521	C. Sociosanit. Bernat Jaume	12,0	-	32,0	15,0	-	37,0	--	-	-	-
3956	Residència Vila Seca	-	-	-	-	-	-	-	-	-	-
4174	CSS Sant Jordi Cornellà	-	-	-	-	-	-	-	-	-	-
4400	Centre SS d'Esplugues	-	-	-	-	-	-	-	-	-	-
4402	Hestia Gràcia	10,0	31,5	59,0	-	-	-	-	-	-	-
4415	CSS SARquavitae Regina	-	-	-	-	-	-	-	-	-	-
4628	CSS Blauclínic Dolors Aleu	10,0	55,0	45,0	15,0	43,0	36,0	-	-	-	-
4724	Hospital de Terrassa- Hospital de Sant Llützer	9,0	-	37,5	12,0	-	32,0	-	-	-	-
4852	Centre Social i Sanitari Frederica Montseny	9,0	-	49,5	10,0	-	44,5	-	-	-	-
4969	CSS i Resid. assistida Salou	-	-	-	-	-	-	-	-	-	-
5019	CSS Sant Jordi de la Vall d'Hebron	-	-	-	-	-	-	-	-	-	-
6324	CSS del Centre Integral de Salut Cotxeres	-	-	-	14,0	99,0	-	12,0	-	13,0	-
6342	Centre Blauclínic Sant Josep Oriol	-	-	-	-	-	-	-	-	-	-
7074	Clínica Sant Antoni	13,0	82,5	47,0	14,0	93,0	46,5	-	-	-	-
7337	Residència Santa Tecla Ponent	-	-	-	-	-	-	-	-	-	-
7584	Centre Sociosanitari Isabel Roig	14,0	-	43,0	-	-	-	-	-	-	-
20861	Hospital Sociosanitari Mutuam Girona	9,0	-	46,0	11,5	-	49,0	-	-	-	-
	Catalunya	10,0	68,5	41,0	12,0	83,0	41,0	31,0	25,0	34,0	24,0

* Per raons de fiabilitat no s'han publicat les dades amb menys de trenta episodis finalitzats d'aquests episodis

Indicadors atenció al final de la vida. Centres socio-sanitaris del SISCAT, 2014. Internament de llarga estada

Codi	Centre	Episodis codificats amb el codi V66.7 (%)	Episodis amb circumstància d'alta defunció* (%)	Estada mediana dels episodis amb èxitus*	Estada mediana dels episodis oncològics amb èxitus*	Defuncions corresponents a pacients oncològics* (%)
608	Casal de Curació	15,2	22,6	51,0	35,5	21,6
631	Hestia Maresme	9,9	20,8	45,0	29,0	26,2
632	Centre Fòrum	1,1	21,5	-	-	-
635	Centre Mèdic Molins	0,0	25,9	92,5	21,0	14,6
655	Clínica Barceloneta	3,4	17,6	39,0	28,0	20,6
660	Clínica Coroleu	8,6	11,9	24,0	13,0	25,0
669	Clínica Nostra Senyora de Guadalupe	3,7	16,9	88,5	54,0	21,9
672	Hosp. Mare de Déu de la Mercè	0,0	8,0	-	-	-
679	Clínica Sant Josep	0,0	18,9	-	-	-
680	Fundació Sanitària Sant Josep	0,4	16,5	109,0	9,0	4,3
682	Clínica Solàrium	0,0	9,0	-	-	-
721	Centre Sanitari del Solsonès	0,0	4,9	-	-	-
731	Hospital Santa Creu de Vic	55,0	-	-	-	-
735	Hosp. SS Lloret de Mar	0,0	27,0	32,0	30,0	36,2
749	Nou Hospital Evangèlic	33,6	37,5	31,0	42,0	31,4
752	Hospital SS Francolí	0,8	5,0	-	-	-
755	Hospital de Sant Andreu	4,1	16,6	49,5	92,0	18,8
760	Hosp. Sant Jaume de Blanes	0,0	35,1	-	-	-
761	Hosp. Sant Jaume de Manlleu	6,2	9,3	-	-	-
809	Hospital SS Mutuam Güell	13,5	30,9	21,5	26,0	34,1
829	Policl. Comarcal del Vendrell	0,0	20,3	77,0	19,0	9,5
832	Hestia Palau	1,1	14,9	61,0	99,5	11,3
839	Antic H. St.Jaume i Sta. Magdalena	0,0	16,0	-	-	-
840	Centre Socio-sanitari Can Torras	0,0	19,6	59,0	40,0	14,8
841	C. Polivalent Can Focs	0,6	14,9	-	-	-
842	Casal d'Ass. Benèfica de Puig-reig	0,0	-	-	-	-
844	Resid. Geriàtrica L'Estada	0,0	-	-	-	-
846	Prytanis Sant Boi C. Socio-sanitari	4,9	19,7	72,0	9,0	5,8
848	Residència Santa Susanna	2,5	17,6	-	-	-
855	Servicios Clínicos, SA	0,0	1,1	-	-	-
924	Hospital Sagrat Cor	1,0	19,4	107,0	30,0	18,9
946	Benito Menni Complex Assist. SM	0,0	13,8	-	-	-
1008	C. Socio-sanitari El Carme	2,2	14,5	-	-	-
1017	Hestia Balaguer	3,8	19,4	55,0	64,0	32,3
1026	Hosp. Com. St. Jaume Calella	14,8	19,8	-	-	-
1033	Pius Hospital de Valls	0,0	4,7	-	-	-
1034	Hosp. Comarcal Móra d'Ebre	9,8	19,6	-	-	-
1065	Resid. Geriàtrica Maria Gay	0,0	33,9	-	-	-
1287	CSS Llevant	0,3	19,2	21,0	17,0	11,9
1288	CSS Ciutat de Reus	0,0	14,5	61,5	74,5	43,8
1716	Centre Vallparadís	0,0	11,4	-	-	-
1797	C. Socio-sanitari de l'Hospitalet LI	11,0	32,2	36,0	12,0	50,0
1830	Hospital Comarcal del Pallars	3,9	3,9	-	-	-
1831	Fundació Sant Hospital	6,4	19,3	-	-	-
1888	Prytanis Hospitalet Centre Socio-sanitari	11,6	15,9	68,0	71,0	16,7
1934	Centre Socio-sanitari SARquavitae Mont Martí	0,0	-	-	-	-
1950	Residència Terraferma	0,4	9,8	-	-	-
1951	Inst. Pere Mata	0,0	7,8	-	-	-
1978	Hosp. G. del Parc Sanitari Sant Joan de Déu	0,0	10,0	-	-	-
2927	Hospital Jaume Nadal Meroles	1,1	16,6	27,0	15,0	17,4
2928	Hospital de la Santa Creu	14,2	15,5	28,0	119,0	6,1
2929	CSS Parc Hosp Marti i Julià	0,0	12,9	-	-	-
2930	Hosp. d'Olot i Comarcal de la Garrotxa	6,6	23,6	57,0	37,0	25,6
2931	Centre Palamós Gent Gran	5,6	22,2	48,0	25,0	27,5
2932	Hospital de Campdevàrol	18,8	18,8	-	-	-
2933	Clínica Salus Infirmorum	9,0	40,5	62,0	50,0	31,1
2934	Albada C. Socio-sanitari	1,0	26,7	-	-	-
2936	C. Assist. Dr. Emili Mira	0,9	14,8	-	-	-

Indicadors atenció al final de la vida. Centres socio-sanitaris del SISCAT, 2014. Internament de llarga estada

Codi	Centre	Episodis codificats amb el codi V66.7 (%)	Episodis amb circumstància d'alta defunció* (%)	Estada mediana dels episodis amb èxitus*	Estada mediana dels episodis oncològics amb èxitus*	Defuncions corresponents a pacients oncològics* (%)
2938	Consorci Sanitari del Garraf	11,5	23,5	37,0	8,0	17,6
2947	Hosp.Comarcal Sant Bernabé	0,5	15,2	-	-	-
2950	Hospital de Sant Celoni	0,0	21,7	65,5	15,5	20,0
2951	Residència de Puigcerdà	2,7	1,8	-	-	-
2952	Hestia Duran i Reynals	1,2	10,9	51,0	28,5	31,5
2953	HSS Parc Sanit. Pere Virgili	0,0	19,2	-	-	-
3454	CSS Ricard Fortuny	5,7	6,2	51,0	39,0	15,6
3521	C. Socio-sanit. Bernat Jaume	5,7	17,7	93,5	42,0	20,6
3956	Residència Vila Seca	1,7	5,1	-	-	-
4174	CSS Sant Jordi Cornellà	0,0	12,2	-	-	-
4400	Centre SS d'Esplugues	0,0	14,3	36,5	59,5	11,8
4402	Hestia Gràcia	0,0	10,7	-	-	-
4415	CSS SARquavitae Regina	0,0	-	--	--	0,0
4628	CSS Blauclínic Dolors Aleu	15,8	19,5	25,0	28,5	57,7
4724	Hospital de Terrassa- Hospital de Sant Llàtzer	0,3	8,2	-	-	-
4852	Centre Social i Sanitari Frederica Montseny	13,0	18,3	-	-	-
4969	CSS i Resid. assistida Salou	0,0	5,4	-	-	-
5019	CSS Sant Jordi de la Vall d'Hebron	0,6	19,9	43,0	55,0	15,7
6324	CSS del Centre Integral de Salut Cotxeres	0,0	17,7	34,0	68,5	12,3
6342	Centre Blauclínic Sant Josep Oriol	1,0	12,1	29,0	62,0	29,7
7074	Clínica Sant Antoni	0,0	13,3	57,0	53,0	18,1
7337	Residència Santa Tecla Ponent	0,0	27,1	-	-	-
7584	Centre Socio-sanitari Isabel Roig	6,2	12,4	-	-	-
20861	Hospital Socio-sanitari Mutuam Girona	0,0	11,5	-	-	-
	Catalunya	4,1	16,3	48,0	33,0	21,5

* Per raons de fiabilitat no s'han publicat les dades dels centres amb menys de trenta episodis amb circumstància alta defunció

Indicadors atenció al final de la vida. Centres socio-sanitaris del SISCAT, 2014. Internament de mitja estada

Codi	Centre	Convalescència					Unitat de cures pal·liatives				
		Episodis codificats amb el codi V66.7 (%)	Episodis amb circumstància d'alta defunció* (%)	Estada mediana dels episodis amb èxitus*	Defuncions corresponents a pacients oncològics* (%)	Episodis amb circumstància d'alta defunció* (%)	Estada mediana dels episodis amb èxitus*	Episodis amb circumstància d'alta defunció* (%)	Estada mediana dels episodis amb èxitus*	Defuncions corresponents a pacients oncològics* (%)	
608	Casal de Curació	6,3	7,9	-	-	100,0	-	-	-	-	
632	Centre Fòrum	0,0	4,4	11,5	29,0	5,3	79,8	6,0	7,0	77,0	
635	Centre Mèdic Molins	0,0	3,6	-	-	1,3	72,2	5,0	-	50,9	
655	Clínica Barceloneta	0,0	2,2	-	-	-	-	-	-	-	
660	Clínica Coroleu	-	-	-	-	61,9	60,9	14,0	-	76,4	
669	Clínica Nostra Senyora de Guadalupe	1,0	6,9	12,5	39,0	4,6	87,1	7,0	7,0	63,9	
672	Hosp. Mare de Déu de la Mercè	0,0	3,7	-	-	-	-	-	-	-	
679	Clínica Sant Josep	0,4	3,9	-	-	-	-	-	-	-	
680	Fundació Sanitària Sant Josep	0,0	6,3	-	-	-	-	-	-	-	
721	Centre Sanitari del Solsonès	0,0	11,0	-	-	-	-	-	-	-	
731	Hospital Santa Creu de Vic	19,9	12,3	14,0	36,0	1,9	96,7	56,9	8,0	65,4	
749	Nou Hospital Evangèlic	0,6	1,2	-	-	87,6	51,4	7,0	7,0	41,6	
752	Hospital SS Francollí	0,2	3,0	-	-	94,1	82,3	6,0	8,0	40,8	
755	Hospital de Sant Andreu	0,4	6,4	16,0	13,0	2,2	80,4	63,0	10,0	91,2	
761	Hosp.Sant Jaume de Manlleu	10,0	14,6	12,0	8,0	22,6	-	-	-	-	
809	Hospital SS Mutuam Güell	3,9	6,1	13,0	13,0	16,1	78,2	68,3	7,0	66,0	
829	Hosp. Policl. Comarcal del Vendrell	0,0	11,5	-	-	0,0	60,5	-	-	-	
832	Hestia Palau	1,4	11,3	15,0	15,0	6,7	-	-	-	-	
839	Antic H. St.Jaume i Sta. Magdalena	0,0	11,1	17,0	17,0	15,9	0,0	59,3	6,0	47,9	
840	Centre Socio-sanitari Can Torras	0,0	6,7	-	-	-	-	-	-	-	
846	Prytanis Sant Boi C. Socio-sanitari	0,0	1,2	-	-	90,9	-	-	-	-	
848	Residència Santa Susanna	0,3	9,9	14,0	17,0	18,2	5,3	71,6	6,0	51,5	
924	Hospital Sagrat Cor	1,3	6,8	-	-	3,2	73,4	5,0	-	73,9	
946	Benito Menni Complex Assist. SM	0,0	3,8	-	-	-	-	-	-	-	
1008	C. Socio-sanitari El Carme	0,4	4,7	-	-	50,5	63,0	12,0	12,0	71,7	
1017	Hestia Balaguer	1,1	8,5	-	-	35,2	74,7	3,0	4,0	39,6	
1026	Hosp. Com. St. Jaume Calella	9,4	13,1	15,5	13,0	6,3	0,0	79,5	7,0	87,9	
1033	Pius Hospital de Valls	0,0	6,3	-	-	2,4	50,0	6,5	-	31,0	
1034	Hosp. Comarcal Móra d'Ebre	1,0	1,5	-	-	91,3	-	-	-	-	
1287	CSS Llevant	0,0	5,7	-	-	0,0	94,4	5,0	-	41,2	
1716	Centre Vallparadís	0,0	6,8	-	-	-	-	-	-	-	
1797	C. Socio-sanitari de l'Hospitalet LI	0,6	4,2	-	-	81,5	50,7	8,0	10,0	50,8	
1830	Hospital Comarcal del Pallars	2,2	1,1	-	-	66,7	-	-	-	-	
1831	Fundació Sant Hospital	3,8	11,3	-	-	30,4	-	-	-	-	
1832	Hospital Santa Maria	0,0	5,9	-	-	0,0	77,6	7,5	8,0	60,6	
1888	Prytanis Hospitalet Centre Socio-sanitari	0,0	1,3	-	-	100,0	-	-	-	-	
1951	Inst. Pere Mata	0,0	6,3	-	-	-	-	-	-	-	
1978	Hosp. G. del Parc Sanitari Sant Joan de Déu	0,4	3,2	-	-	-	-	-	-	-	
2828	Hosp. Sant Joan de Reus	0,0	2,7	-	-	0,0	73,0	8,0	10,5	44,1	
2927	Hospital Jaume Nadal Merolles	1,0	8,8	-	-	5,9	52,9	19,0	-	73,3	
2928	Hospital de la Santa Creu	6,3	5,9	12,0	-	24,9	85,6	6,0	8,0	65,0	
2929	CSS Parc Hosp Martí i Julià	0,0	4,2	-	-	1,4	63,5	8,0	9,0	80,8	

Indicadors atenció al final de la vida. Centres socio-sanitaris del SISCAT, 2014. Internament de mitja estada

Codi	Centre	Convalescència					Unitat de cures pal·liatives				
		Episodis amb el codi V66.7 (%)	Episodis amb circumstància d'alta defunció* (%)	Estada mediana dels episodis amb èxitus*	Estada mediana dels episodis oncològics amb èxitus*	Defuncions corresponents a pacients oncològics* (%)	Episodis amb el codi V66.7 (%)	Episodis amb circumstància d'alta defunció* (%)	Estada mediana dels episodis amb èxitus*	Estada mediana dels episodis oncològics amb èxitus*	Defuncions corresponents a pacients oncològics* (%)
2930	Hosp. d'Olot i Comarcal de la Garroba	0,7	2,1	-	-	-	89,7	78,2	4,0	-	86,9
2931	Centre Palamós Gent Gran	1,2	14,7	16,0	-	-	40,0	75,9	7,0	8,0	56,3
2932	Hospital de Campdevànol	11,6	11,6	-	-	-	-	-	-	-	-
2933	Clinica Salus Infirmorium	12,1	12,1	-	-	-	-	-	-	-	-
2934	Albada C. Socio-sanitari	0,3	15,1	17,0	6,0	1,4	21,8	71,6	4,0	6,0	54,1
2936	C. Assist. Dr. Emili Milrà	0,5	5,4	-	-	-	-	-	-	-	-
2938	Consorci Sanitari del Garraf	2,1	8,0	23,0	21,0	2,9	50,8	43,2	5,0	6,5	67,5
2940	Hospital d'Igualada	0,0	3,3	-	-	-	27,7	90,3	3,0	6,0	42,9
2947	Hosp. Comarcal Sant Bernabé	3,8	21,1	12,0	11,0	40,0	-	-	-	-	-
2948	Hospital Gral. Granollers	0,0	13,7	15,0	10,0	5,8	0,4	79,4	6,0	7,0	70,6
2949	Hospital SS de Mollet	0,6	8,3	17,0	31,0	5,9	11,5	62,1	7,0	6,0	16,7
2950	Hospital de Sant Celoni	0,0	8,9	-	-	-	0,0	-	-	-	-
2951	Residència de Puigcerdà	1,6	1,1	-	-	-	82,1	-	-	-	-
2952	Hestia Duran i Reynals	0,0	3,7	25,0	26,0	18,2	75,8	78,0	11,0	10,0	55,3
2953	HSS Parc Sanit. Pere Virgili	0,0	9,2	23,0	23,0	30,9	0,5	82,3	11,0	-	87,9
3384	Fund. Hosp. Esperit Sant	18,5	0,8	-	-	-	-	-	-	-	-
3454	CSS Ricard Fortuny	1,8	2,9	-	-	-	80,2	82,0	4,0	6,0	61,3
3521	C. Socio-sanit. Bernat Jaume	2,1	4,2	-	-	-	88,6	69,8	7,0	7,0	59,7
3956	Residència Vila Seca	0,0	3,9	-	-	-	-	-	-	-	-
4400	Centre SS d'Esplugues	0,0	6,3	-	-	-	-	-	-	-	-
4402	Hestia Gràcia	0,0	3,3	-	-	-	-	-	-	-	-
4403	CSS SARquavitae La Salut	0,0	-	-	--	-	-	-	-	-	-
4415	CSS SARquavitae Regina	0,0	2,5	-	-	-	-	-	-	-	-
4628	CSS Blauclínic Dolors Aleu	0,6	1,1	-	-	-	98,2	67,1	7,0	-	90,4
4724	Hospital de Terrassa- Hospital de Sant Llàtzer	0,0	14,0	25,0	9,0	1,4	100,0	79,6	4,0	5,0	62,7
4852	Centre Social i Sanitari Frederica Montseny	0,6	2,1	-	-	-	77,3	82,5	8,0	10,5	64,6
4875	Residència Aïdar	0,0	2,2	-	-	-	-	-	-	-	-
7030	Hosp. Comarcal de Blanes	0,0	2,9	-	-	-	0,0	91,4	2,0	-	54,7
7045	Hosp. Comarcal d'Ampostà	0,0	17,7	-	-	-	-	-	-	-	-
7074	Clinica Sant Antoni	0,0	2,4	-	-	-	-	-	-	-	-
7584	Centre Socio-sanitari Isabel Roig	1,7	6,1	-	-	-	47,8	-	-	-	-
20861	Hospital Socio-sanitari Mutuam Girona	0,3	6,4	-	-	-	0,0	-	-	-	-
Catalunya		1,7	7,2	17,0	16,0	12,3	52,2	69,7	6,0	8,0	61,9

* Per raons de fiabilitat no s'han publicat les dades dels centres amb menys de trenta episodis amb circumstància alta defunció

Indicadors atenció al final de la vida. Centres socio-sanitaris del SISCAT, 2014. Programa d'Atenció Domiciliària i Equips de Suport

Codi	Centre	Episodis codificats amb el codi V66.7 (%)	Episodis amb circumstància d'alta defunció* (%)	Estada mediana dels episodis amb èxitus*	Estada mediana dels episodis oncològics amb èxitus*	Defuncions corresponents a pacients oncològics* (%)
35	PADES Segrià Nord	24,0	49,1	14,0	30,0	31,3
235	PADES Cornellà de Llobregat	0,0	58,6	72,0	-	83,2
236	PADES Hospitalet de Llobregat	0,0	51,7	35,0	-	81,0
237	PADES Sant Feliu	0,0	48,9	153,5	-	72,6
413	PADES Granollers	0,0	23,2	46,0	62,0	58,4
414	PADES Manresa	0,0	24,2	16,0	28,0	52,6
531	PADES Segarra-Urgell-Noguera (SUN)	41,4	43,8	64,0	-	59,2
532	PADES Pla d'Urgell-Garrigues (PG)	56,3	35,0	15,0	-	55,4
730	PADES BAIX EBRE	38,8	14,7	33,0	17,0	46,0
1076	PADES Calella	83,2	27,7	22,0	-	54,1
1082	PADES Maresme Sud	41,3	16,5	26,5	-	76,3
1269	PADES El Prat	0,0	61,8	52,0	-	70,1
1487	PADES Reus I	0,0	11,4	21,0	-	47,9
1717	PADES Puigcerdà	15,1	27,4	-	-	-
1781	PADES Sant Andreu	77,4	32,8	40,0	-	75,9
1782	PADES Horta-Guinardó	23,8	30,6	46,0	53,0	65,1
1927	PADES Tarragonès	83,2	21,9	27,0	-	60,9
1931	PADES Tarragona	88,4	28,6	25,0	51,5	55,7
2044	PADES Sarrià-Sant Gervasi	0,0	40,6	90,0	95,0	69,0
2045	PADES Vallcarca-El Carmel	0,0	30,4	62,5	80,0	65,3
2911	PADES Pius Hospital de Valls	24,2	39,9	33,0	45,0	57,8
2919	PADES Móra d'Ebre	19,4	15,7	-	-	-
2993	PADES Dreta Eixample	87,0	45,2	37,0	43,0	67,2
2994	PADES Gràcia	63,4	28,3	27,0	-	72,0
2995	PADES Sant Martí Nord	88,0	27,5	61,0	-	72,4
2996	PADES Sants-Montjuïc	97,5	30,9	36,0	-	70,1
2997	PADES Les Corts	83,1	33,7	42,0	-	74,4
2998	PADES Sida Consorci Sanitari Integral	0,0	-	-	-	-
2999	PADES Sant Martí Sud	0,3	27,1	15,0	15,0	61,2
3000	PADES Guttmann	0,3	2,3	-	-	-
3001	PADES Terra Alta	28,3	23,9	-	-	-
3002	PADES Badalona-El Carme	41,4	23,4	14,0	-	68,4
3003	PADES Palamós	0,0	43,8	84,0	57,0	57,8
3005	PADES Olot	59,0	25,7	-	-	-
3006	PADES Figueres	57,5	18,2	12,0	14,0	51,6
3009	PADES Garraf	70,0	34,8	33,5	22,0	50,0
3010	PADES Martorell	78,4	0,0	-	-	0,0
3012	PADES Sabadell 1	3,6	25,2	27,0	34,0	57,7
3014	PADES Berga	0,0	20,6	-	-	-
3015	PADES Vic	8,5	14,2	15,0	12,5	33,0
3017	PADES Terrassa-Sant Llàtzer	100,0	21,6	12,0	34,5	27,6
3018	PADES Terrassa	0,0	36,1	21,5	-	68,2
3019	PADES Solsonès	0,0	26,5	-	-	-
3020	PADES Caldes de Montbui	2,1	19,8	24,0	-	64,9
3058	PADES Esquerra Eixample	88,4	37,3	26,0	-	77,4
3487	PADES Hospitalet de Llobregat	94,2	0,0	-	-	0,0
3514	PADES Vendrell-Mare de Déu de la Mercè	0,0	46,9	32,0	31,0	67,0
3525	PADES Selva Marítima	93,0	32,3	25,0	-	67,7
3526	PADES Hospital Campdevàno	64,0	33,0	36,0	-	66,7
3698	PADES Sabadell 2	1,6	28,4	52,0	-	61,1
3844	PADES Ciutat Vella	62,1	11,2	-	-	-
4218	PADES Reus II	0,0	25,6	18,0	-	54,8
4219	PADES Cerdanyola-Ripollet-Montcada	1,7	24,2	-	-	-
4292	PADES Segrià Sud	53,4	39,4	14,0	27,0	46,1
4293	PADES Alt Urgell	0,0	22,1	-	-	-
4294	PADES Pallars	48,7	24,8	-	-	-
4378	PADES Hospital Sant Andreu	79,6	27,6	23,0	-	70,5
4621	PADES Rubí	100,0	20,1	12,0	-	48,4
4649	PADES Sant Cugat	97,2	51,4	17,0	25,0	60,9
4652	PADES Castelldefels-Gavà-Viladecans	0,0	61,5	34,0	38,0	75,4
4653	PADES Sant Boi de Llobregat	0,0	35,2	44,0	-	81,0
5275	PADES Barcelona Litoral - Reforç	73,2	35,8	12,0	-	70,3
6121	PADES Baix Montseny	1,0	51,0	30,0	-	75,0
6387	PADES Montsià	12,4	11,8	-	-	-
6505	PADES Igualada	31,7	19,6	30,0	-	38,5
7552	PADES Alt Penedès	93,8	12,4	-	-	-
	Catalunya	37,4	28,7	34,0	42,0	62,4

* Per raons de fiabilitat no s'han publicat les dades dels centres amb menys de trenta episodis <mb circumstància alta defunció

Indicadors atenció al final de la vida. Centres socio-sanitaris del SISCAT, 2014. Unitat Funcionals Interdisciplinàries Socio-sanitàries

Codi	Centre	Episodis codificats amb el codi V66.7 (%)	Episodis amb circumstància d'alta defunció* (%)	Estada mediana dels episodis amb èxitus*	Estada mediana dels episodis oncològics amb èxitus*	Defuncions corresponents a pacients oncològics* (%)
1	Hospital U. Arnau de Vilanova de Lleida	1,4	5,1	9,5	-	62,0
632	Centre Fòrum	0,2	9,8	11,0	11,5	19,2
718	Hospital Clínic i Provincial Barcelona	0,1	3,2	24,0	-	20,0
724	Hospital de Figueres	0,1	6,1	6,0	4,0	23,3
731	Hospital Santa Creu de Vic	0,1	-	-	-	-
742	HG Parc Sanitari S. Joan Déu - S. Boi Ll	2,3	8,6	13,5	17,0	12,5
752	Hospital SS Francolí	0,0	5,1	2,0	5,0	26,3
755	Hospital de Sant Andreu	0,0	2,6	4,5	-	3,3
761	Hosp.Sant Jaume de Manlleu	0,0	-	-	-	-
764	Hospital Sant Joan de Déu (Martorell)	4,3	16,2	10,5	8,0	30,9
839	Antic H. St.Jaume i Sta. Magdalena	0,0	6,1	4,0	2,0	27,8
1008	C. Socio-sanitari El Carme	0,3	9,6	5,0	-	32,6
1012	Hospital Comarcal de l'Alt Penedès	12,6	6,4	4,0	4,0	24,6
1026	Hosp. Com. St. Jaume Calella	0,0	-	-	-	-
1033	Pius Hospital de Valls	0,0	5,8	-	-	-
1063	ICO l'Hospitalet de Llobregat	0,0	18,2	5,0	-	92,0
1287	Centre SS Llevant	0,0	2,2	-	-	-
1797	C. Socio-sanitari de l'Hospitalet Ll	0,0	9,0	6,0	3,0	2,8
1832	Hospital Santa Maria	0,0	1,4	-	-	-
2828	Hosp. Sant Joan de Reus	0,0	28,4	56,0	84,0	83,8
2928	Hosp Santa Creu de Tortosa	1,2	1,3	-	-	-
2929	CSS Parc Hosp Martí i Julià	0,0	-	-	-	-
2930	Hosp. d'Olot i Comarcal de la Garrotxa	2,9	4,4	-	-	-
2931	Centre Palamós Gent Gran	12,0	5,3	7,0	4,0	7,9
2934	Albada C. Socio-sanitari	0,0	0,9	-	-	-
2938	Consorti Sanitari del Garraf	0,0	0,6	-	-	-
2940	Hospital d'Igualada	0,0	7,6	9,5	7,0	7,1
2947	Hosp.Comarcal Sant Bernabé	0,0	-	-	-	-
2948	Hospital Gral. Granollers	0,0	8,8	5,0	3,0	30,7
2949	Hospital de Mollet	0,1	4,0	4,0	-	27,0
2950	Hospital de Sant Celoni	0,9	2,8	-	-	-
3018	PADES Terrassa	0,7	17,9	4,0	3,0	38,2
3384	Fund. Hosp. Esperit Sant	25,2	0,2	-	-	-
3536	ICO Badalona	0,0	16,6	6,0	6,0	100,0
3537	Hospital Clínic	0,0	7,9	-	-	-
4165	Hosp. Sta.Creu i St.Pau	0,0	9,9	6,0	7,0	58,5
4724	Hosp. Terrassa-Sant Llätzer	0,0	6,0	5,0	4,0	19,7
5994	CSI H. de l'Hospitalet-H. Moisès Broggi	0,2	8,4	13,0	14,0	35,1
Catalunya		7,1	7,0	8,0	10,0	44,9

* Per raons de fiabilitat no s'han publicat les dades dels centres amb menys de trenta episodis <mb circumstància alta defunció

Indicadors d'atenció a la malaltia d'Alzheimer i altres demències. Centres socio-sanitaris del SISCAT, 2014.
Internament de llarga estada

Codi	Centre	Episodis amb diagnòstic principal de demència (%)	Episodis amb diagnòstic principal o secundari de demència (%)	Estada mitjana dels pacients amb diagnòstic principal de demència*
608	Casal de Curació	3,7	30,5	-
631	Hestia Maresme	22,4	33,6	389,6
632	Centre Fòrum	15,1	25,8	-
635	Centre Mèdic Molins	6,0	16,2	-
655	Clínica Barceloneta	23,6	33,2	163,0
660	Clínica Coroleu	23,4	35,3	82,2
669	Clínica Nostra Senyora de Guadalupe	11,6	34,4	-
672	Hosp. Mare de Déu de la Mercè	71,3	71,3	103,2
679	Clínica Sant Josep	12,2	32,4	-
680	Fundació Sanitària Sant Josep	17,9	53,3	-
682	Clínica Solàrium	11,2	19,1	-
721	Centre Sanitari del Solsonès	4,9	4,9	-
731	Hospital Santa Creu de Vic	-	-	-
735	Hosp. SS Lloret de Mar	14,9	43,7	-
749	Nou Hospital Evangèlic	17,5	36,4	177,9
752	Hospital SS Francolí	3,4	16,0	-
755	Hospital de Sant Andreu	23,6	34,7	71,7
760	Hosp. Sant Jaume de Blanes	5,2	24,7	-
761	Hosp. Sant Jaume de Manlleu	1,0	24,7	-
809	Hospital SS Mutuam Güell	17,4	26,7	86,5
829	Policl. Comarcal del Vendrell	10,6	23,7	-
832	Hestia Palau	18,3	43,8	247,3
839	Antic H. St. Jaume i Sta. Magdalena	13,5	42,0	-
840	Centre Socio-sanitari Can Torras	14,7	51,0	224,5
841	C. Polivalent Can Focs	5,8	26,6	-
842	Casal d'Ass. Benèfica de Puig-reig	-	-	-
844	Resid. Geriàtrica L'Estada	20,7	24,8	-
846	Prytanis Sant Boi C. Socio-sanitari	4,2	28,8	-
848	Residència Santa Susanna	10,9	29,4	-
855	Servicios Clínicos, SA	0,0	1,1	-
924	Hospital Sagrat Cor	40,3	47,6	333,0
946	Benito Menni Complex Assist. SM	52,1	59,6	460,9
1008	C. Socio-sanitari El Carme	14,5	43,0	-
1017	Hestia Balaguer	5,6	20,0	-
1026	Hosp. Com. St. Jaume Calella	7,4	27,2	-
1033	Pius Hospital de Valls	34,9	45,3	-
1034	Hosp. Comarcal Móra d'Ebre	2,0	17,7	-
1065	Resid. Geriàtrica Maria Gay	23,2	41,1	-
1287	CSS Llevant	6,5	22,5	-
1288	CSS Ciutat de Reus	22,2	36,2	198,9
1716	Centre Vallparadis	15,1	26,5	-
1797	C. Socio-sanitari de l'Hospitalet LI	24,6	44,1	-
1830	Hospital Comarcal del Pallars	1,3	6,5	-
1831	Fundació Sant Hospital	11,9	24,8	-
1888	Prytanis Hospitalet Centre Socio-sanitari	15,3	47,1	-
1934	Centre Socio-sanitari SARquavitae Mont Martí	-	-	-
1950	Residència Terraferma	57,1	69,0	330,4
1951	Inst. Pere Mata	10,1	32,4	-
1978	Hosp. G. del Parc Sanitari Sant Joan de Déu	0,0	15,0	-
2927	Hospital Jaume Nadal Meroles	8,7	18,4	-

Indicadors d'atenció a la malaltia d'Alzheimer i altres demències. Centres socio-sanitaris del SISCAT, 2014.
Internament de llarga estada

Codi	Centre	Episodis amb diagnòstic principal de demència (%)	Episodis amb diagnòstic principal o secundari de demència (%)	Estada mitjana dels pacients amb diagnòstic principal de demència*
2928	Hospital de la Santa Creu	12,3	37,0	-
2929	CSS Parc Hosp Martí i Julià	8,6	28,6	-
2930	Hosp. d'Olot i Comarcal de la Garrotxa	4,4	31,9	-
2931	Centre Palamós Gent Gran	8,9	29,4	-
2932	Hospital de Campdevànol	18,8	51,6	-
2933	Clínica Salus Infirorum	18,9	47,8	-
2934	Albada C. Socio-sanitari	11,9	27,7	-
2936	C. Assist. Dr. Emili Mira	23,2	60,2	-
2938	Consorti Sanitari del Garraf	21,7	41,5	186,5
2947	Hosp.Comarcal Sant Bernabé	3,7	35,1	-
2950	Hospital de Sant Celoni	26,1	37,0	-
2951	Residència de Puigcerdà	17,0	31,3	-
2952	Hestia Duran i Reynals	12,2	29,3	218,3
2953	HSS Parc Sanit. Pere Virgili	6,9	9,6	-
3454	CSS Ricard Fortuny	12,0	29,4	118,3
3521	C. Socio-sanit. Bernat Jaume	22,9	35,4	237,7
3956	Residència Vila Seca	13,6	30,5	-
4174	CSS Sant Jordi Cornellà	33,3	45,5	-
4400	Centre SS d'Esplugues	17,3	31,2	128,3
4402	Hestia Gràcia	5,4	33,7	-
4415	CSS SARquavitae Regina	-	-	-
4628	CSS Blauclínic Dolors Aleu	9,1	28,7	168,3
4724	Hospital de Terrassa- Hospital de Sant Llàtzer	35,3	59,0	99,8
4852	Centre Social i Sanitari Frederica Montseny	8,7	25,2	-
4969	CSS i Resid. assistida Salou	15,3	30,6	-
5019	CSS Sant Jordi de la Vall d'Hebron	14,2	25,0	306,6
6324	CSS del Centre Integral de Salut Cotxeres	15,2	29,9	141,0
6342	Centre Blauclínic Sant Josep Oriol	22,3	42,0	231,3
7074	Clínica Sant Antoni	11,4	30,3	71,4
7337	Residència Santa Tecla Ponent	9,4	33,3	-
7584	Centre Socio-sanitari Isabel Roig	17,0	34,5	-
20861	Hospital Socio-sanitari Mutuam Girona	9,8	23,0	-
	Catalunya	16,0	33,6	216,5

* Per raons de fiabilitat no s'han publicat les dades dels centres amb menys de trenta episodis finalitzats

Indicadors d'atenció a la malaltia d'Alzheimer i altres demències. Centres socio-sanitaris del SISCAT, 2014. Internament de mitja estada

Codi	Centre	Convalescència				Unitat de cures pal·liatives			
		Episodis amb diagnòstic principal de demència (%)	Episodis amb diagnòstic secundari de demència (%)	Estada mitjana dels pacients amb diagnòstic principal de demència*	Episodis amb destinació domicili* (%)	Episodis amb diagnòstic principal de demència (%)	Episodis amb diagnòstic secundari de demència (%)	Estada mitjana dels pacients amb diagnòstic principal de demència*	
608	Casal de Curació	1,6	25,2	-	-	-	-	-	-
632	Centre Fòrum	0,9	13,3	-	-	1,8	20,7	-	-
635	Centre Mèdic Molins	1,7	8,8	-	-	10,1	17,7	-	-
655	Clínica Barceloneta	0,6	5,5	-	-	-	-	-	-
660	Clínica Coroleu	-	-	-	-	11,9	21,3	-	-
669	Clínica Nostra Senyora de Guadalupe	3,2	21,8	-	-	10,8	30,9	-	-
672	Hosp. Mare de Déu de la Mercè	68,5	69,1	50,1	86,2	-	-	-	-
679	Clínica Sant Josep	0,8	16,5	-	-	-	-	-	-
680	Fundació Sanitària Sant Josep	11,7	56,3	-	-	-	-	-	-
721	Centre Sanitari del Solsonès	3,9	3,9	-	-	-	-	-	-
731	Hospital Santa Creu de Vic	10,7	26,4	26,8	83,7	1,7	6,4	-	-
749	Nou Hospital Evangèlic	0,6	10,4	-	-	1,7	30,0	-	-
752	Hospital SS Francolí	0,3	12,3	-	-	0,0	12,2	-	-
755	Hospital de Sant Andreu	14,9	22,8	37,2	69,0	0,4	3,0	-	-
761	Hosp.Sant Jaume de Manlleu	2,1	29,0	-	-	-	-	-	-
809	Hospital SS Mutuam Güell	4,5	13,2	-	-	5,0	12,9	-	-
829	Policl. Comarcal del Vendrell	6,5	19,5	-	-	2,6	10,5	-	-
832	Hestia Palau	4,2	32,1	34,5	54,3	-	-	-	-
839	Antic H. St.Jaume i Sta. Magdalena	14,3	40,7	36,2	67,7	0,5	16,9	-	-
840	Centre Socio-sanitari Can Torras	5,0	42,4	-	-	-	-	-	-
846	Prytanis Sant Boi C. Socio-sanitari	0,0	9,1	-	-	-	18,2	-	-
848	Residència Santa Susanna	7,5	25,9	-	-	6,3	16,8	-	-
924	Hospital Sagrat Cor	19,8	29,5	39,0	56,9	1,1	2,1	-	-
946	Benito Menni Complex Assist. SM	41,9	53,3	63,4	59,2	-	-	-	-
1008	C. Socio-sanitari El Carme	8,3	30,2	47,0	95,5	4,5	23,9	-	-
1017	Hestia Balaguer	2,7	15,3	-	-	1,4	11,3	-	-
1026	Hosp. Com. St. Jaume Calella	3,7	19,2	-	-	0,0	0,0	-	-
1033	Pius Hospital de Valls	2,5	33,8	-	-	1,2	27,4	-	-
1034	Hosp. Comarcal Móra d'Ebre	0,0	0,5	-	-	-	-	-	-
1287	CSS Llevant	0,0	11,4	-	-	0,0	22,2	-	-
1716	Centre Vallparadis	1,0	13,3	-	-	-	-	-	-
1797	C. Socio-sanitari de l'Hospitalet LI	18,5	30,5	23,9	74,8	8,1	20,5	-	-
1830	Hospital Comarcal del Pallars	0,0	5,6	-	-	-	-	-	-
1831	Fundació Sant Hospital	0,0	5,7	-	-	-	-	-	-

Indicadors d'atenció a la malaltia d'Alzheimer i altres demències. Centres socio-sanitaris del SISCAT, 2014. Internament de mitja estada

Codi	Centre	Convalescència				Unitat de cures pal·liatives			
		Episodis amb diagnòstic principal de demència (%)	Episodis amb diagnòstic principal o secundari de demència (%)	Estada mitjana dels pacients amb diagnòstic principal de demència*	Episodis amb destinació domicili* (%)	Episodis amb diagnòstic principal de demència (%)	Episodis amb diagnòstic principal o secundari de demència (%)	Estada mitjana dels pacients amb diagnòstic principal de demència*	
1832	Hospital Santa Maria	1,3	7,2	-	-	0,6	1,1	-	
1888	Prytanis Hospitalet Centre Socio-sanitari	0,6	13,5	-	-	-	-	-	
1951	Inst. Pere Mata	3,7	31,6	-	-	-	-	-	
1978	Hosp. G. del Parc Sanitari Sant Joan de Déu	0,0	7,8	-	-	-	-	-	
2828	Hosp. Sant Joan de Reus	1,6	1,6	-	-	1,2	1,2	-	
2927	Hospital Jaume Nadal Meroles	3,6	16,0	-	-	2,4	10,6	-	
2928	Hospital de la Santa Creu	6,1	31,9	-	-	2,7	27,2	-	
2929	CSS Parc Hosp Marti i Julià	4,0	24,0	-	-	0,2	9,9	-	
2930	Hosp. d'Olot i Comarcal de la Garrotxa	0,0	9,9	-	-	0,0	12,8	-	
2931	Centre Palamós Gent Gran	4,0	28,3	-	-	1,4	10,5	-	
2932	Hospital de Campdevànol	3,2	23,9	-	-	-	-	-	
2933	Clínica Salus Infirmerum	2,7	16,1	-	-	-	-	-	
2934	Albada C. Socio-sanitari	10,4	37,6	33,4	68,5	0,7	17,1	-	
2936	C. Assist. Dr. Emili Mira	22,8	67,9	55,7	69,7	-	-	-	
2938	Consorci Sanitari del Garraf	8,7	39,7	59,2	58,8	0,3	3,3	-	
2940	Hospital d'Igualada	1,2	16,8	-	-	1,9	18,6	-	
2947	Hosp. Comarcal Sant Bernabé	1,7	21,9	-	-	-	-	-	
2948	Hospital Gral. Granollers	3,0	35,6	-	-	3,1	19,7	-	
2949	Hospital SS de Mollet	3,7	23,1	-	-	1,2	12,6	-	
2950	Hospital de Sant Celoni	4,8	16,4	-	-	-	-	-	
2951	Residència de Puigcerdà	6,5	22,2	-	-	-	-	-	
2952	Hestia Duran i Reynals	4,0	15,7	48,3	55,9	4,6	14,9	-	
2953	HSS Parc Sanit. Pere Virgili	2,7	6,4	40,9	65,5	0,0	0,0	-	
3384	Fund. Hosp. Esperit Sant	1,5	23,1	-	-	-	-	-	
3454	CSS Ricard Fortuny	6,1	20,8	-	-	6,6	18,6	-	
3521	C. Socio-sanit. Bernat Jaume	1,8	13,8	-	-	0,8	5,3	-	
3956	Residència Vila Seca	5,8	25,0	-	-	-	-	-	
4400	Centre SS d'Esplugues	33,3	44,8	49,6	80,0	-	-	-	
4402	Hestia Gràcia	2,5	27,1	-	-	-	-	-	
4403	CSS SARquavitae La Salut	2,2	6,6	-	-	-	-	-	
4415	CSS SARquavitae Regina	3,3	13,3	-	-	-	-	-	
4628	CSS Blauclínic Dolors Aleu	0,6	11,4	-	-	1,8	14,7	-	
4724	Hospital de Terrassa- Hospital de Sant Llützer	6,7	53,7	45,5	40,0	13,2	57,8	5,7	
4852	Centre Social i Sanitari Frederica Montseny	0,6	10,3	-	-	8,4	20,8	-	

Indicadors d'atenció a la malaltia d'Alzheimer i altres demències. Centres socio-sanitaris del SISCAT, 2014. Internament de mitja estada

Codi	Centre	Convallescència				Unitat de cures pal·liatives			
		Episodis amb diagnòstic principal de demència (%)	Episodis amb diagnòstic secundari de demència (%)	Episodis amb diagnòstic principal o secundari de demència amb diagnòstic principal de demència*	Episodis amb destinació domicili* (%)	Episodis amb diagnòstic principal de demència (%)	Episodis amb diagnòstic secundari de demència (%)	Episodis amb diagnòstic principal o secundari de demència amb diagnòstic principal de demència*	
4875	Residència Aidar	87,8	87,8	53,1	88,6	-	-	-	-
7030	Hosp. Comarcal de Blanes	0,0	13,0	-	-	0,0	7,1	-	-
7045	Hosp. Comarcal d'Ampostà	0,0	7,8	-	-	-	-	-	-
7074	Clínica Sant Antoni	3,3	15,6	-	-	-	-	-	-
7584	Centre Socio-sanitari Isabel Roig	0,7	14,2	-	-	-	-	-	-
20861	Hospital Socio-sanitari Mutuam Girona	0,6	8,6	-	-	-	-	-	-
	Catalunya	6,0	22,2	42,4	70,2	3,3	16,8	3,3	14,1

* Per raons de fiabilitat no s'han publicat les dades dels centres amb menys de trenta episodis finalitzats

Indicadors d'atenció a la malaltia d'Alzheimer i altres demències. Centres socio-sanitaris del SISCAT, 2014. Atenció diürna en hospital de dia

Codi	Centre	Episodis amb diagnòstic principal de demència (%)	Episodis amb diagnòstic principal o secundari de demència (%)	Estada mitjana dels pacients amb diagnòstic principal de demència*
929	Hospital de Dia Pins d'Or	55,8	55,8	-
1002	CSS SARquavitae Regina - Atenció diürna	-	-	-
1096	Fundació ACE - Atenció diürna	100,0	100,0	716,2
2909	Fund. Sant Hospital Seu d'Urgell - At.D.	-	-	-
2913	Pius Hospital - Atenció diürna	28,0	46,0	-
2914	Residència Monterols - Atenció diürna	73,7	86,0	-
2916	Hospital SS Francolí - Atenció diürna	29,3	33,2	201,7
2918	Policlínica El Vendrell - Atenció diürna	-	-	-
2922	C. Socios. Ciutat de Reus - At. diürna	-	-	-
2926	Esclerosi Múltiple BCN - Atenció diürna	0,0	0,0	-
3129	Hospital Santa Maria - Atenció diürna	46,2	46,2	92,3
3453	CSS Vilafranca R. Fortuny - At. diürna	20,8	21,5	102,4
3626	H. Socio-sanitari Hospitalet LI -A.diürna	34,7	47,3	94,2
3627	Clínica Sant Josep - Atenció diürna	1,0	3,1	-
3628	C. Sanitari Garraf - Atenció diürna	52,5	56,0	126,8
3639	Residència Llevant - Atenció diürna	26,1	37,0	-
3640	Hosp. C. Móra d'Ebre - Atenció diürna	-	-	-
3644	Hosp. Jaume Nadal Meroles-Atenció diürna	-	-	-
3645	Clínica Barceloneta - Atenció diürna	15,6	20,0	-
3646	Hospital Mare de Déu de la Mercè	78,8	78,8	331,2
3648	Centre Mèdic Molins - Atenció diürna	3,7	11,1	-
3649	Clínica Guadalupe - Atenció diürna	1,1	22,0	-
3650	Albada C. Socio-sanitari - Atenció diürna	17,9	20,5	67,2
3651	Germ. Hosp. Sagrat Cor - Atenció diürna	22,9	25,7	-
3652	Hospital Gral. Granollers - At. diürna	90,8	91,8	208,9
3653	Benito Menni Sant Boi Llob. - At. diürna	59,5	59,5	-
3654	Residència de Puigcerdà - Atenció diürna	25,4	37,3	-
3658	Prytanis Sant Boi Llob.- Atenció diürna	44,8	46,6	-
3659	Hospital Evangèlic - Atenció diürna	-	-	-
3660	Prytanis Hospitalet Llobregat At. diürna	31,8	45,5	-
3661	Hospital Santa Creu - Atenció diürna	31,6	39,6	272,4
3662	Hosp. Comarc. Solsonès - Atenció diürna	-	-	-
3663	Hosp. Santa Creu de Vic - Atenció diürna	7,6	7,6	-
3664	Hosp Sant Jaume Manlleu - Atenció diürna	27,5	32,6	-
3665	Hospital Sant Llatzer - Atenció diürna	73,3	74,3	476,3
3666	Residència Sta. Susanna - Atenció diürna	16,6	17,2	-
3667	Clínica Salus Infirmorum -Atenció diürna	31,4	37,1	-
3668	Centre Vallparadis - Atenció diürna	1,5	7,4	-
3669	Hospital de dia de geriatrics. C. Fòrum	24,2	24,2	258,5
3670	Hospital de Campdevàrol - Atenció diürna	6,5	16,1	-
3671	Residènc Verge del Puig - Atenció diürna	100,0	100,0	138,2
3672	Hospital de Sant Andreu - Atenció diürna	8,6	11,0	-
3673	C. Socio-sanit. Bernat Jaume - At. diürna	22,6	23,4	-
3674	Hosp. Sant Jaume d'Olot - Atenció diürna	11,4	14,3	-
3675	CSS MUTUAM Güell - Atenció diürna	-	-	-
3676	Parc Hospit. Martí i Julià - At. diürna	2,8	2,8	-
3677	C. Socio-sanit. Girona - Atenció diürna	-	-	-
3680	C. Geriàtric Maria Gay - Atenció diürna	38,2	58,2	-

Indicadors d'atenció a la malaltia d'Alzheimer i altres demències. Centres sociosanitaris del SISCAT, 2014. Atenció diürna en hospital de dia

Codi	Centre	Episodis amb diagnòstic principal de demència (%)	Episodis amb diagnòstic principal o secundari de demència (%)	Estada mitjana dels pacients amb diagnòstic principal de demència*
3681	Hospital de Palamós - Atenció diürna	63,4	63,4	-
3683	Hospital Lloret de Mar - Atenció diürna	37,7	39,6	-
3689	Casal de Curació - Atenció diürna	68,6	71,4	-
3690	Atenció diürna Psicogeriàtrica	87,0	87,0	-
3691	C. Sociosanitari El Carme-Atenció diürna	50,7	58,6	237,4
3692	Residència Can Torras - Atenció diürna	55,1	59,4	-
3693	Antic Hosp. S.Jaume-Sta.Magdalena - A.D	24,8	25,5	-
3694	Hosp Sant Jaume Calella - Atenció diürna	29,9	29,9	-
4000	Esclerosi Múltiple Reus - Atenció diürna	1,1	1,1	-
4011	Parc S. Pere Virgili - At. diürna	27,7	27,7	125,0
4012	C. Sociosanitari Palau - Atenció diürna	86,4	89,1	376,7
4128	Hosp. Dia St Jordi Terrassa - At. diürna	37,0	39,0	-
4173	C. Sociosanit. St Jordi - Atenció diürna	-	-	-
4220	Hosp. C. Sant Bernabé - At. diürna	-	-	-
4401	C.SS d' Esplugues- At. diürna	73,8	73,8	-
4429	Hospital de dia St. Jordi - At. diürna	38,2	38,2	309,4
4614	Fundació Esclerosi Múltiple - Lleida	0,0	0,0	-
5047	Hosp. de Dia Sociosanitari de Batea	-	-	-
5114	Hosp. Sant Joan de Reus - Atenció diürna	48,2	48,2	-
6325	CSS Cotxeres - Atenció diürna	46,3	53,0	317,4
7064	Fund. Sociosanit. Barcelona - At. diürna	2,5	2,5	-
7065	CSI Sanit. Frederica Montseny-At. diürna	31,0	37,9	-
	Catalunya	32,0	35,1	241,1

* Per raons de fiabilitat no s'han publicat les dades dels centres amb menys de trenta episodis finalitzats

Indicadors d'atenció a la malaltia d'Alzheimer i altres demències. Centres socio-sanitaris del SISCAT, 2014. Programa d'Atenció Domiciliària i Equips de Suport

Codi	Centre	Episodis amb diagnòstic principal de demència (%)	Episodis amb diagnòstic principal o secundari de demència (%)
35	PADES Segrià Nord	4,5	10,1
235	PADES Cornellà de Llobregat	2,6	2,6
236	PADES Hospitalet de Llobregat	9,4	9,4
237	PADES Sant Feliu	6,0	6,0
413	PADES Granollers	9,1	9,4
414	PADES Manresa	13,6	13,6
531	PADES Segarra-Urgell-Noguera (SUN)	4,3	18,5
532	PADES Pla d'Urgell-Garrigues (PG)	6,3	18,8
730	PADES BAIX EBRE	16,6	24,8
1076	PADES Calella	8,6	8,6
1082	PADES Maresme Sud	5,7	8,7
1269	PADES El Prat	14,7	14,7
1487	PADES Reus I	14,9	14,9
1717	PADES Puigcerdà	5,5	15,1
1781	PADES Sant Andreu	4,0	11,9
1782	PADES Horta-Guinardó	21,1	21,1
1927	PADES Tarragonès	3,8	11,3
1931	PADES Tarragona	5,4	9,4
2044	PADES Sarrià-Sant Gervasi	3,5	3,5
2045	PADES Vallcarca-El Carmel	4,4	4,4
2911	PADES Pius Hospital de Valls	12,9	24,7
2919	PADES Móra d'Ebre	4,5	10,5
2993	PADES Dreta Eixample	6,7	6,7
2994	PADES Gràcia	9,4	12,5
2995	PADES Sant Martí Nord	7,6	10,4
2996	PADES Sants-Montjuïc	5,7	7,8
2997	PADES Les Corts	7,1	7,1
2998	PADES Sida Consorci Sanitari Integral	-	-
2999	PADES Sant Martí Sud	7,6	7,6
3000	PADES Guttman	0,0	2,3
3001	PADES Terra Alta	31,5	39,1
3002	PADES Badalona-El Carme	7,4	18,9
3003	PADES Palamós	20,4	21,0
3005	PADES Olot	1,0	10,5
3006	PADES Figueres	14,0	15,4
3009	PADES Garraf	10,6	22,2
3010	PADES Martorell	7,6	7,6
3012	PADES Sabadell 1	7,1	20,7
3014	PADES Berga	2,9	2,9
3015	PADES Vic	4,5	8,3
3017	PADES Terrassa-Sant Llàtzer	10,1	32,8
3018	PADES Terrassa	6,6	19,1
3019	PADES Solsonès	14,5	14,5
3020	PADES Caldes de Montbui	9,1	15,5
3058	PADES Esquerra Eixample	8,5	9,5

Indicadors d'atenció a la malaltia d'Alzheimer i altres demències. Centres socio-sanitaris del SISCAT, 2014. Programa d'Atenció Domiciliària i Equips de Suport

Codi	Centre	Episodis amb diagnòstic principal de demència (%)	Episodis amb diagnòstic principal o secundari de demència (%)
3487	PADES Hospitalet de Llobregat	8,7	13,0
3514	PADES Vendrell-Mare de Déu de la Mercè	4,2	8,4
3525	PADES Selva Marítima	6,0	6,0
3526	PADES Hospital Campdevàrol	11,0	25,0
3698	PADES Sabadell 2	7,9	20,5
3844	PADES Ciutat Vella	5,2	10,3
4218	PADES Reus II	14,0	14,0
4219	PADES Cerdanyola-Ripollet-Montcada	4,2	19,2
4292	PADES Segrià Sud	7,8	17,6
4293	PADES Alt Urgell	7,4	27,9
4294	PADES Pallars	6,8	8,6
4378	PADES Hospital Sant Andreu	2,7	5,9
4621	PADES Rubí	11,0	31,8
4649	PADES Sant Cugat	8,9	11,7
4652	PADES Castelldefels-Gavà-Viladecans	11,2	11,2
4653	PADES Sant Boi de Llobregat	1,1	6,7
5275	PADES Barcelona Litoral - Reforç	6,7	7,3
6121	PADES Baix Montseny	12,8	23,5
6387	PADES Montsià	33,2	48,3
6505	PADES Igualada	3,5	12,1
7552	PADES Alt Penedès	1,8	8,0
	Catalunya	8,6	13,3

Indicadors d'atenció a la malaltia d'Alzheimer i altres demències. Centres socio-sanitaris del SISCAT, 2014. Unitat Funcionals Interdisciplinàries Socio-sanitàries

Codi	Centre	Episodis amb diagnòstic principal de demència (%)	Episodis amb diagnòstic principal o secundari de demència (%)
1	Hospital U. Arnau de Vilanova de Lleida	0,4	8,0
632	Centre Fòrum	2,1	32,7
718	Hospital Clínic	0,9	12,4
724	Hospital de Figueres	0,7	7,5
731	Hospital Santa Creu de Vic	2,7	25,8
742	HG Parc Sanitari S. Joan Déu - S. Boi Ll	2,0	26,0
752	Hospital SS Francolí	0,4	7,3
755	Hospital de Sant Andreu	4,1	4,2
761	Hosp.Sant Jaume de Manlleu	3,0	28,9
764	Hospital Sant Joan de Déu (Martorell)	1,0	17,6
839	Antic H. St.Jaume i Sta. Magdalena	4,1	9,0
1008	C. Socio-sanitari El Carme	3,4	11,4
1012	Hospital Comarcal de l'Alt Penedès	4,1	17,9
1026	Hosp. Com. St. Jaume Calella	3,3	3,3
1033	Pius Hospital de Valls	0,6	15,0
1063	ICO l'Hospitalet de Llobregat	0,0	2,4
1287	Centre SS Llevant	1,8	22,8
1797	C. Socio-sanitari de l'Hospitalet Ll	3,0	37,1
1832	Hospital Santa Maria	2,2	2,2
2828	Hosp. Sant Joan de Reus	0,7	0,7
2928	Hosp Santa Creu de Tortosa	1,5	4,0
2929	CSS Parc Hosp Marti i Julià	0,0	1,3
2930	Hosp. d'Olot i Comarcal de la Garrotxa	1,5	16,0
2931	Centre Palamós Gent Gran	3,2	13,5
2934	Albada C. Socio-sanitari	0,7	10,4
2938	Consorti Sanitari del Garraf	2,4	5,1
2940	Hospital d'Igualada	1,4	23,8
2947	Hosp.Comarcal Sant Bernabé	3,4	3,4
2948	Hospital Gral. Granollers	0,6	19,0
2949	Hospital de Mollet	2,3	30,6
2950	Hospital de Sant Celoni	0,9	20,8
3018	PADES Terrassa	0,7	16,3
3384	Fund. Hosp. Esperit Sant	0,9	21,5
3536	ICO Badalona	0,0	0,0
3537	Hospital Clínic Provincial	0,0	7,9
4165	Hosp. Sta.Creu i St.Pau	0,8	12,8
4724	Hosp. Terrassa-Sant Llàtzer	5,3	33,6
5994	CSI H. de l'Hospitalet-H. Moisès Broggi	0,9	20,1
	Catalunya	1,9	14,9

Observatori del Sistema de Salut
de Catalunya (OSSC)

Agència de Qualitat i Avaluació
Sanitàries de Catalunya (AQuAS)

Roc Boronat, 81-95 (2a planta)

08005 Barcelona

Tel. 93 551 39 00

Fax. 93 551 75 10

<http://observatorisalut.gencat.cat>

Central de Resultats 2015



Generalitat de Catalunya
Departament de Salut



Agència de Qualitat
i Avaluació Sanitàries de Catalunya

25
ANYS
LOSC