

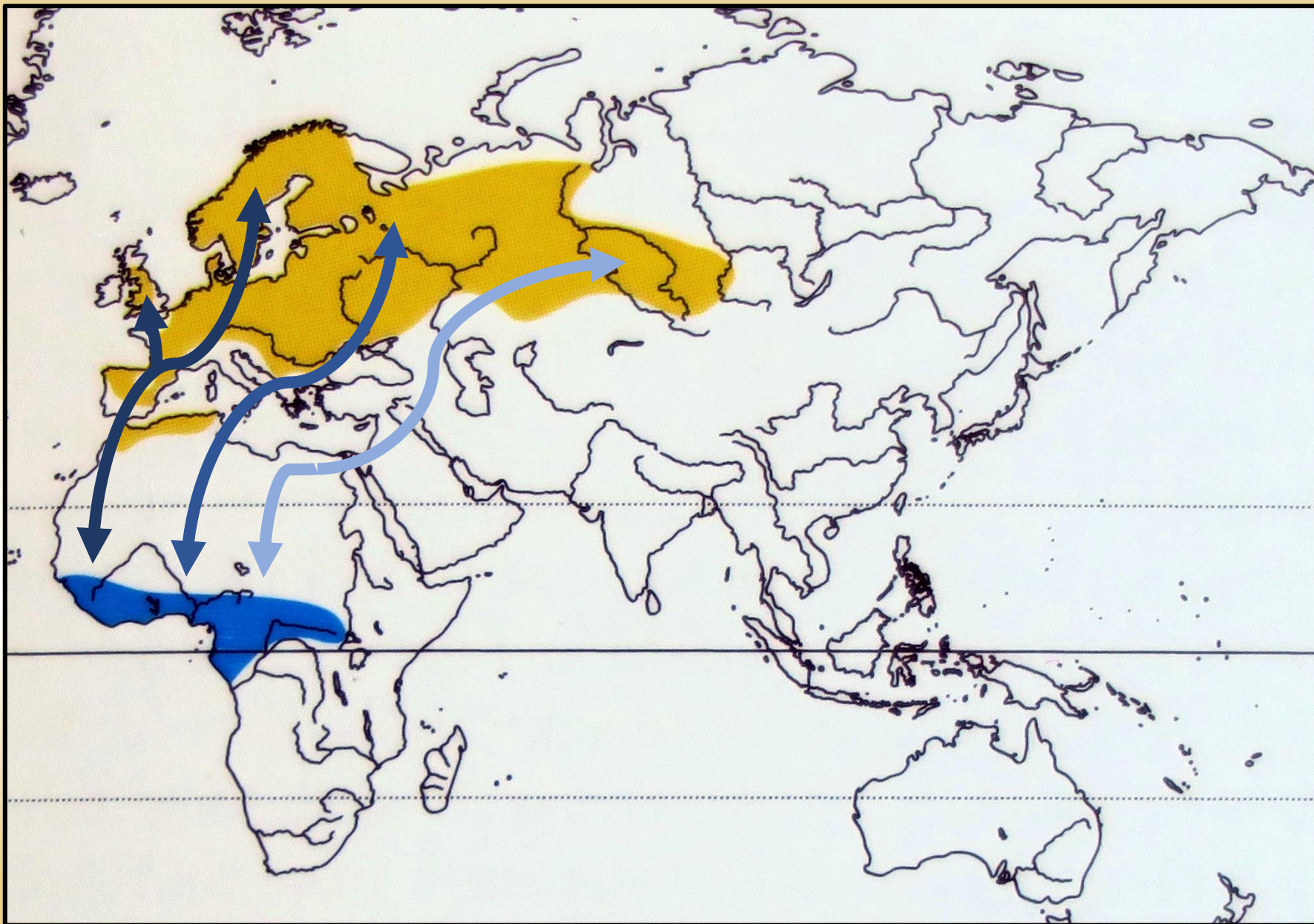
Calendario meteorológico 2019

Fenología de los pasos migratorios del papamoscas cerrojillo (*Fidecula hypoleuca*). Seguimiento a largo plazo en el centro y sur de la Comunidad de Madrid

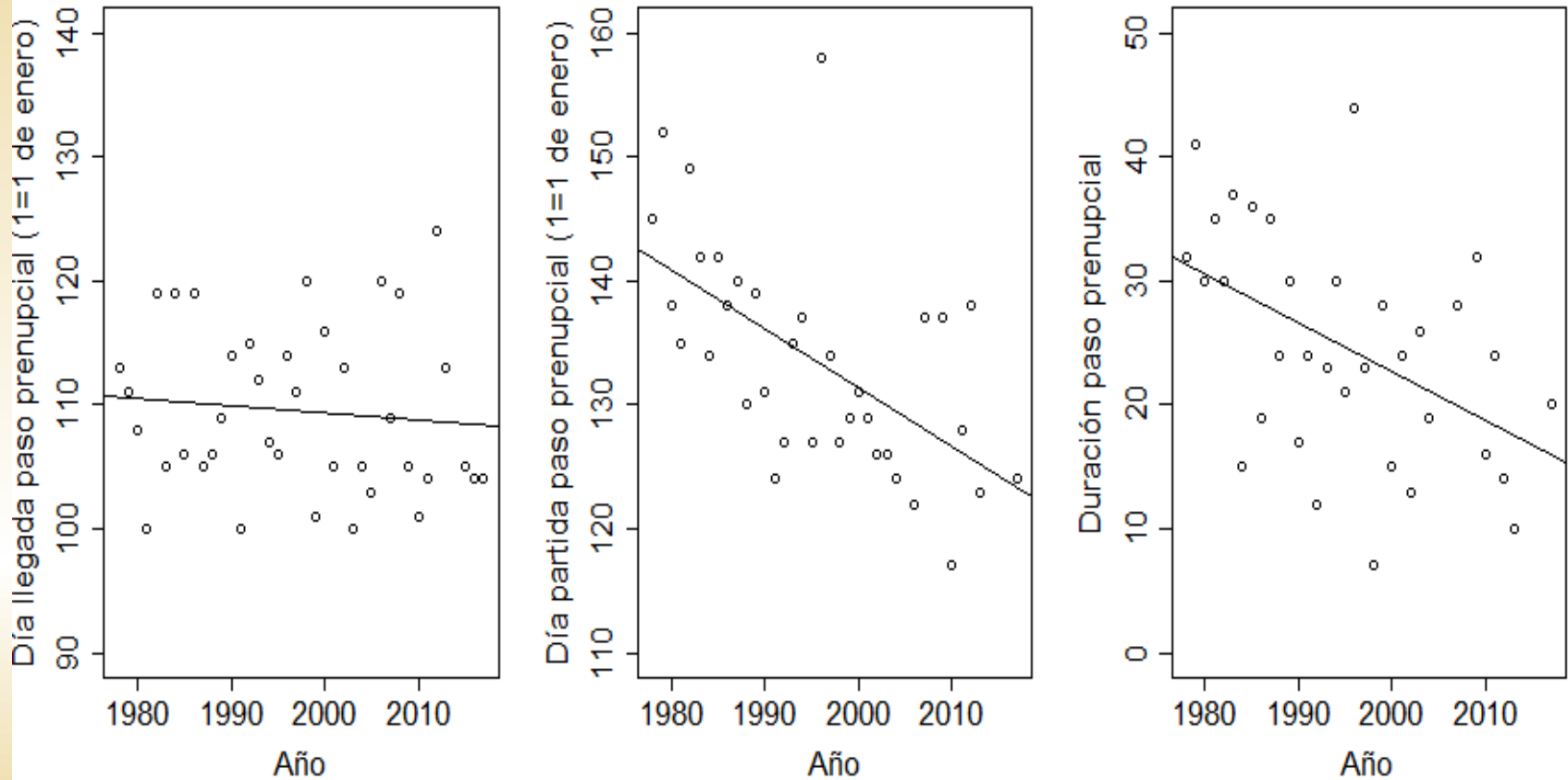
Carlos Cano Barbacil
Javier Cano Sánchez



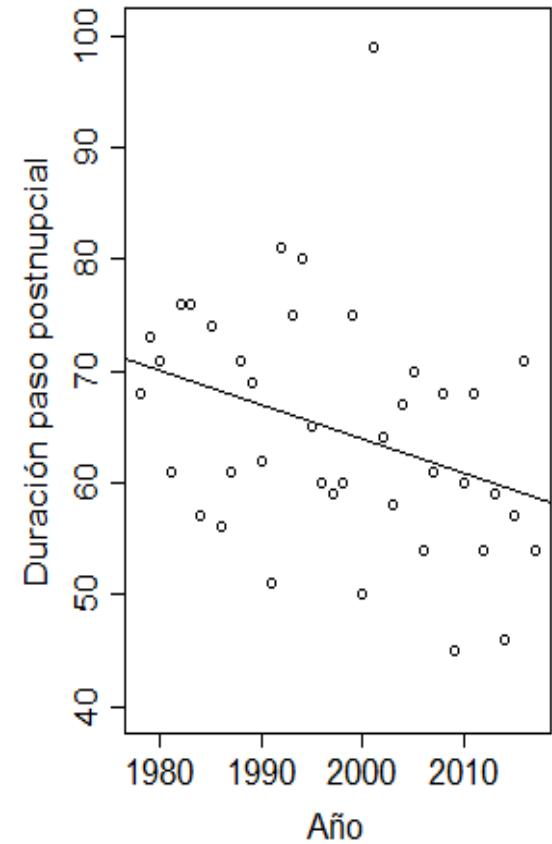
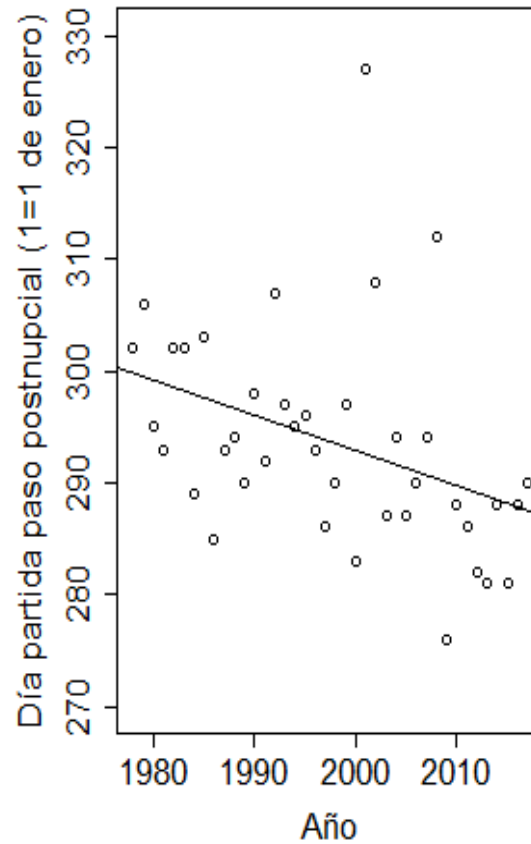
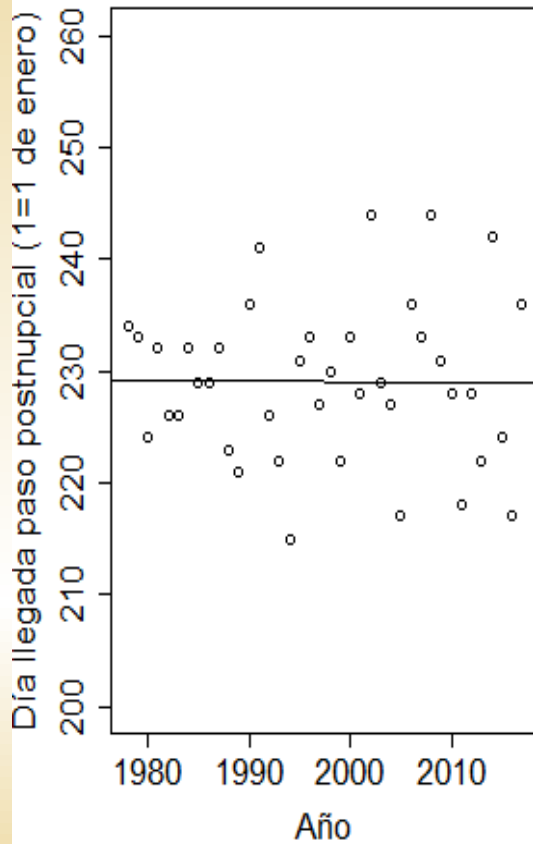




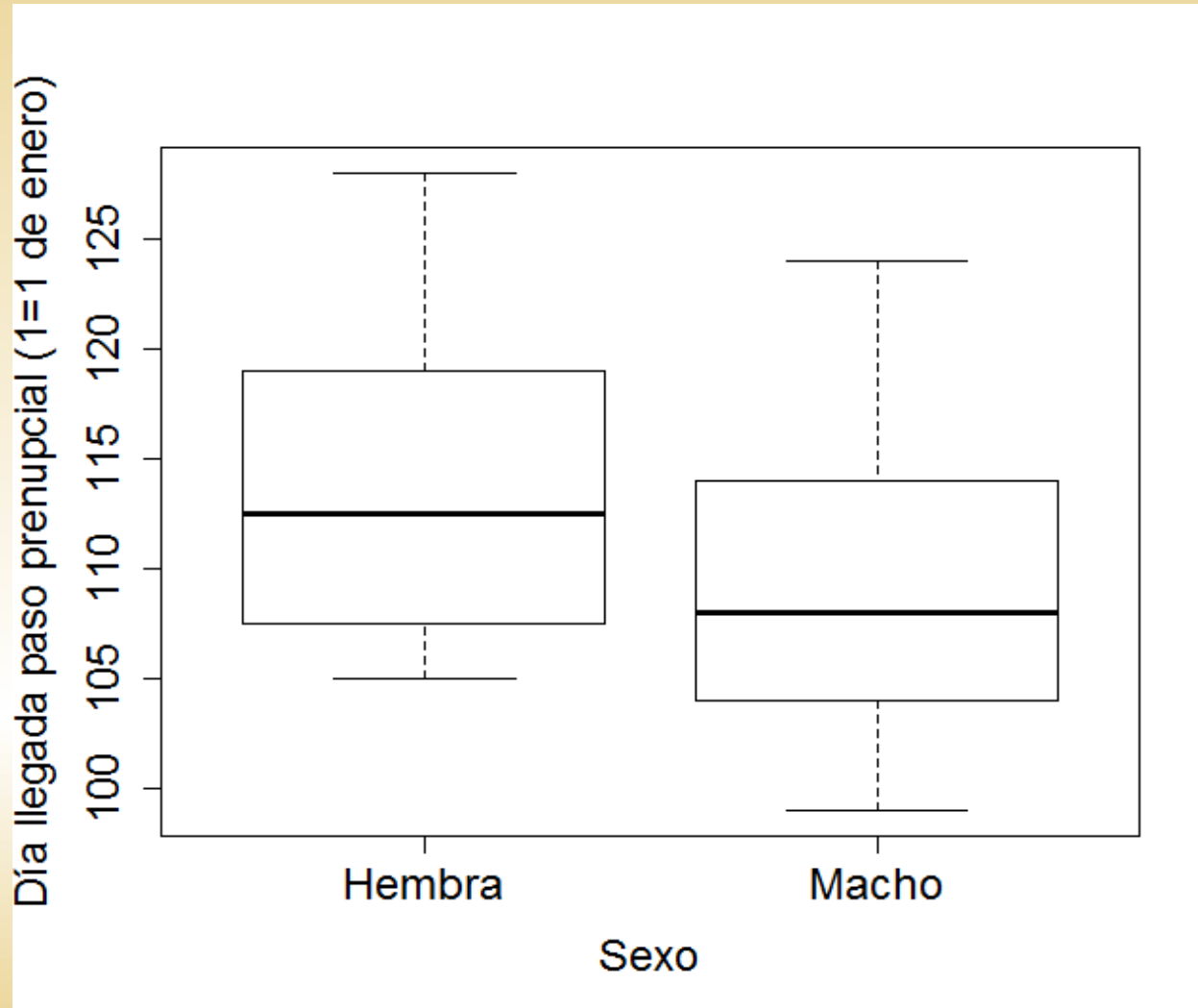
Valores extremos y medios del periodo 1978-2018							
Década	Paso prenupcial			Paso postnupcial			Década
1978-1990	10-abr	9-may	15	9-ago	12-oct	56	1978-1990
	19-abr	18-may	29	16-ago	22-oct	67	
	29-abr	1-jun	41	24-ago	2-nov	76	
1991-2000	10-abr	4-may	7	3-ago	9-oct	50	1991-2000
	19-abr	11-may	23	15-ago	19-oct	66	
	30-abr	6-jun	44	29-ago	2-nov	81	
2001-2010	10-abr	27-abr	13	5-ago	3-oct	45	2001-2010
	17-abr	6-may	23	18-ago	22-oct	65	
	30-abr	17-may	32	1-sep	23-nov	99	
2010-2018	9-abr	3-may	10	4-ago	7-oct	46	2010-2018
	16-abr	6-may	19	13-ago	10-oct	58	
	3-may	17-may	25	30-ago	17-oct	71	
Primera	9-abr	27-abr	7	3-ago	3-oct	45	Primera
Promedio	18-abr	16-may	25	15-ago	19-oct	66	Promedio
Última	3-may	6-jun	44	1-sep	23-nov	99	Última

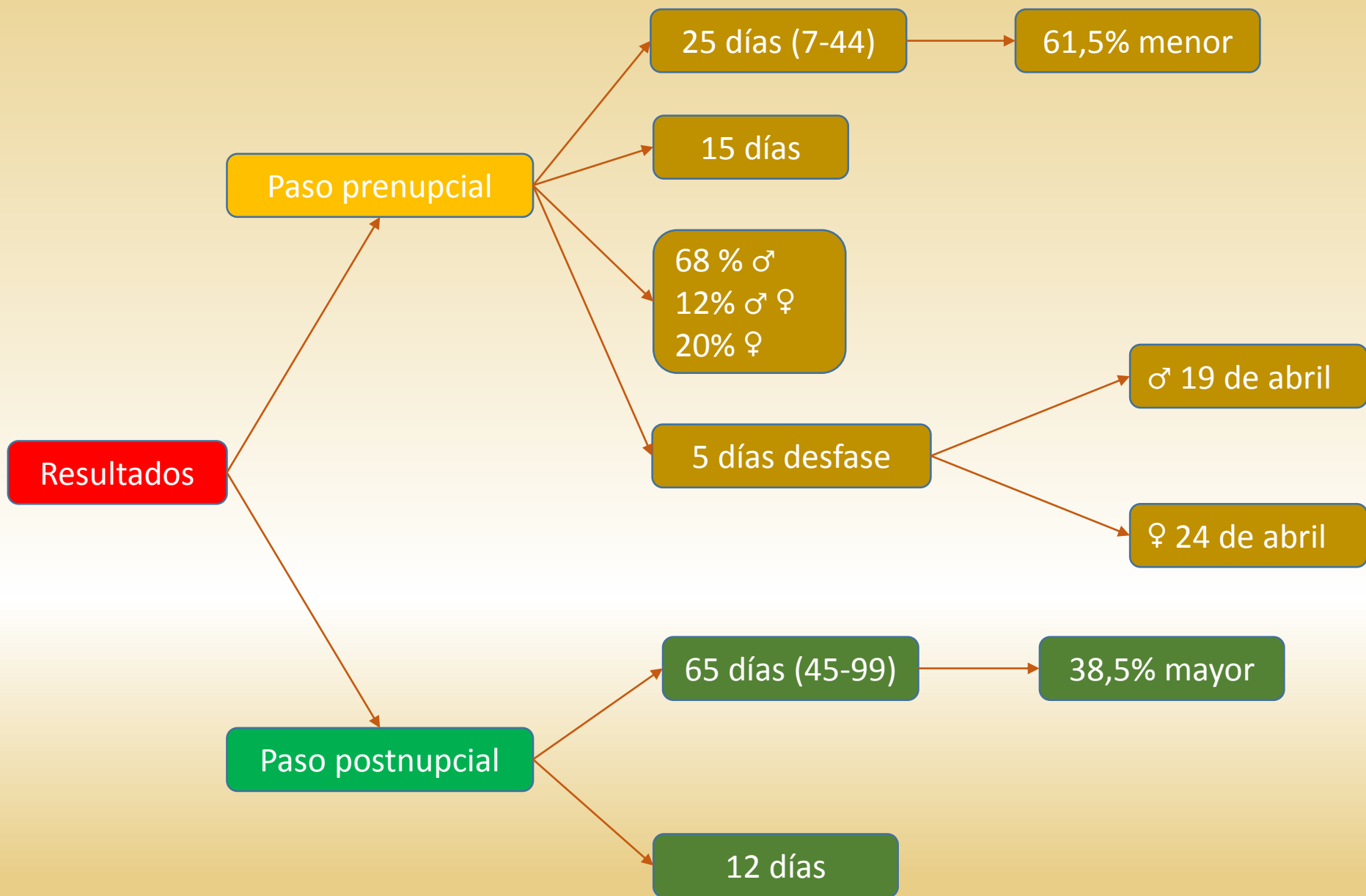


Nivel de significación $p < 0,05$; valores encontrados $p=0,005$ y $R^2 = 0,223$



Nivel de significación $p < 0,05$; valores encontrados $p=0,032$ y $R^2 = 0,116$





Conclusiones

- Con los datos obtenidos, no podemos saber las causas que han llevado al acortamiento de la duración de los pasos migratorios.
- Una idea plausible podría ser el deterioro progresivo de las condiciones ambientales en las zonas de paso ibéricas:
 - Debido al aumento de temperaturas,
 - Disminución de precipitaciones y
 - Menor frecuencia de presencia de fenómenos meteorológicos adversos (primaveras y otoños con tiempo más estable y secos).

Se sabe que las aves pueden migrar a mayor velocidad durante los periodos de tiempo estable y cálido (se viene repitiendo con más frecuencia en los últimos años).