



## Retratos

# E

DOI: [10.31978/014-18-009-X.E](https://doi.org/10.31978/014-18-009-X.E)

VICTOR BURGUETE AZNAR  
ANA CAMPOS MANSO  
MARÍA JOSÉ DE LA HERA BRAVO  
MANUEL LÓPEZ CABALLERO  
JOSÉ LUIS CASADO  
ELENA PADORNO  
TONI RODRÍGUEZ

OLGA SANTOS  
LUIGI SANTINI  
JAVIER SANZ GARCÍA  
AURORA SANTOS  
PEPE SOLERA  
AMELIA VALVERDE

Todo retrato que haya sido pintado con sentimiento es un retrato del artista, no del modelo. Éste no es más que el accidente, la ocasión. El modelo no es quien es revelado por el pintor; antes bien es el pintor quien se revela a sí mismo en el lienzo pintado. La razón por la cual no quiero exponer este cuadro es que temo haber mostrado en él el secreto de mi propia alma.

*El retrato de DORIAN GRAY* – OSCAR WILDE

Presentamos en este capítulo los retratos originales de las personalidades seleccionadas por su importancia en relación con los temas de esta obra.

**Palabras clave:** retratos.

---

Imagen parte superior: *cirrus fibratus* + *cirrus floccus* + *cirrus uncinus*. Madrid, Ciudad Universitaria, hacia el noreste, 5 de octubre de 2010, a las 10:58. Fotografía de JOSÉ ANTONIO QUIRANTES CALVO.

## Ilustraciones

- VICTOR BURGUETE AZNAR <victor.burguete.aznar@gmail.com>
- ANA CAMPOS MANSO <anita.campos.manso@gmail.com> <Instagram: @anita.campos.art>
- MARÍA JOSÉ DE LA HERA BRAVO.
- MANUEL LÓPEZ CABALLERO <lopezcaballero.arte@gmail.com>
- JOSÉ LUIS CASADO.
- ELENA PADORNO PRIETO.
- TONI RODRÍGUEZ.
- OLGA SANTOS <osburguete@gmail.com>.
- LUIGI SANTINI <luisrsantos@me.com>.
- AURORA SANTOS.
- JAVIER SANZ GARCÍA.
- PEPE SOLERA.
- AMELIA VALVERDE <ameraba@hotmail.com>.

Personaje	Ilustrador, técnica
V. I. ARNOLD	LUIGI SANTINI, MacIntosh sobre mesa.
VILHELM BJERKNES	VÍCTOR BURGUETE, lápiz acuarelable.
MARIO AUGUSTO BUNGE	VÍCTOR BURGUETE, lápiz acuarelable.
ROBERTO BUIZZA	JOSÉ LUIS CASADO, grafito sobre papel.
MARY CARTWRIGHT	OLGA SANTOS, lápiz y carboncillo sobre papel.
JULE GREGORY CHARNEY	VÍCTOR BURGUETE, lápiz acuarelable.
MITCHELL JAY FEIGENBAUM	VÍCTOR BURGUETE, acuarela.
PAUL KARL FEYERABEND	MARÍA JOSÉ DE LA HERA BRAVO, grafito sobre papel.
RAGNAR FJØRTOFT	OLGA SANTOS, lápiz y carboncillo sobre papel.
EUGENIA KALNAY	VÍCTOR BURGUETE, lápiz acuarelable.
T. S. KUHN	AMELIA VALVERDE, óleo diluido sobre papel para óleo.
ANDREY KOLMOGOROV	ELENA PADORNO, lápiz sobre papel.
IMRE LAKATOS	AURORA SANTOS, grafito sobre papel.
JOSEPH LIOUVILLE	VÍCTOR BURGUETE, lápiz acuarelable.
JOHN EDENSOR LITTLEWOOD	ANA CAMPOS, técnica mixta, lápiz y acuarela.
EDWARD N. LORENZ	PEPE SOLERA, grafito sobre papel.
BENOIT MANDELBROT	MARÍA JOSÉ DE LA HERA BRAVO, grafito sobre papel.
DEBORAH G. MAYO	OLGA SANTOS, lápiz y carboncillo sobre papel.
ROBERT MCCREDIE	PEPE SOLERA, pastel sobre papel.
FRANCO MOLteni	JOSÉ LUIS CASADO, grafito sobre papel.
EDGAR MORIN	TONI RODRÍGUEZ, conté sobre papel.
EMMY NOETHER	OLGA SANTOS, lápiz y carboncillo sobre papel.
LARS ONSAGER	JAVIER SANZ GARCÍA, lapiz de grafito con carboncillo sobre papel.
TIM PALMER	JOSÉ LUIS CASADO, grafito sobre papel.
HENRI POINCARÉ	JOSÉ ANTONIO SEGURA, plumilla sobre papel.
KARL R. POPPER	MARÍA JOSÉ DE LA HERA BRAVO, grafito sobre papel.
ILYA ROMANOVICH PRIGOGINE	MANUEL LÓPEZ CABALLERO, grafito sobre papel.
LEWIS FRY RICHARDSON	VÍCTOR BURGUETE, lápiz acuarelable.
IAN STEWART	VÍCTOR BURGUETE, acuarela.
RENÉ THOM	VÍCTOR BURGUETE, lápiz acuarelable.
ZOLTAN TOTH	OLGA SANTOS, lápiz y carboncillo sobre papel.
JON VON NEUMANN	VÍCTOR BURGUETE, lápiz acuarelable.
NORBERT WIENER	ELENA PADORNO, lápiz sobre papel.

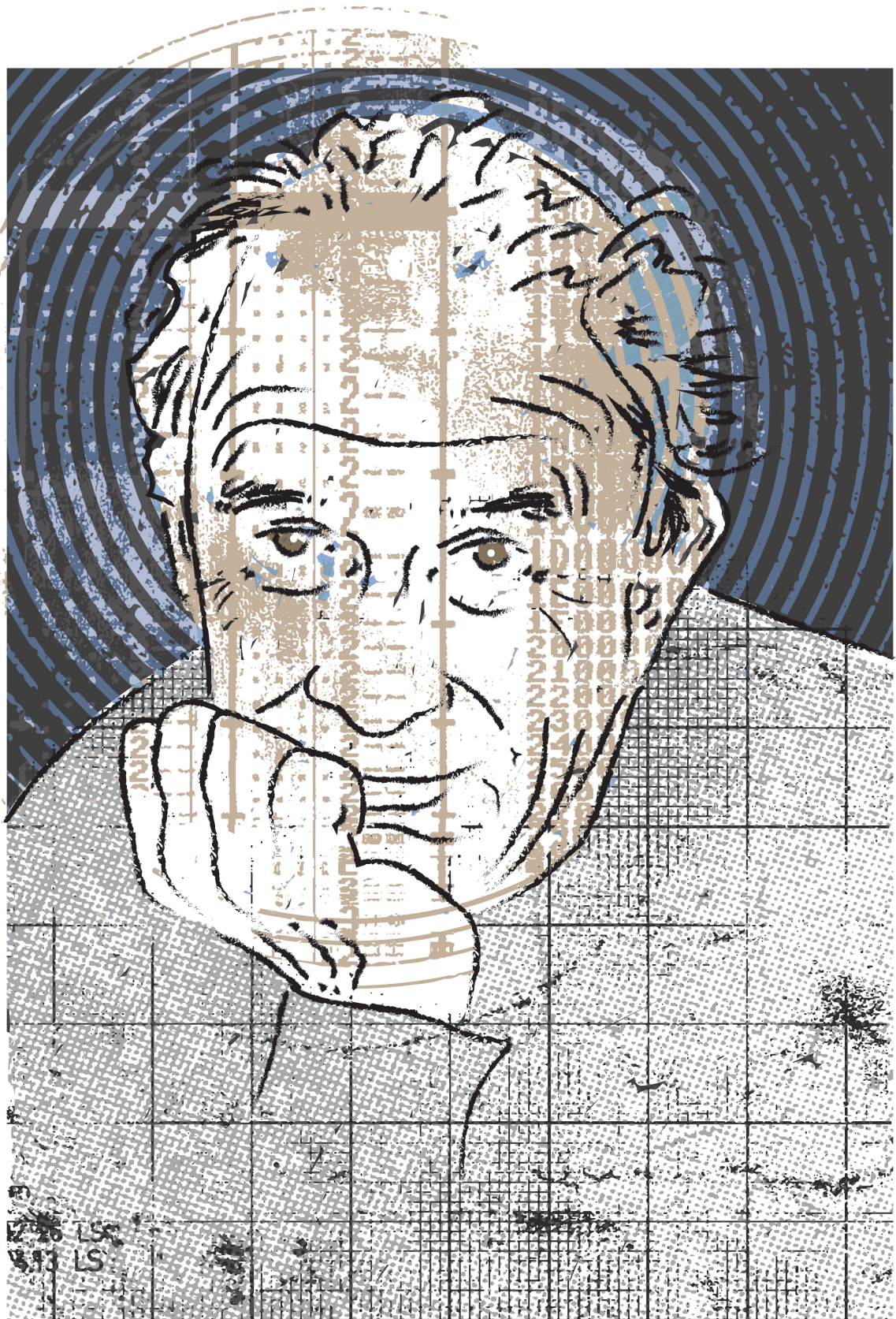


Figura E.1: VLADIMIR IGOREVICH ARNOLD (Figura 2.2 en la página 20). LUIGI SANTINI, MacIntosh sobre mesa.

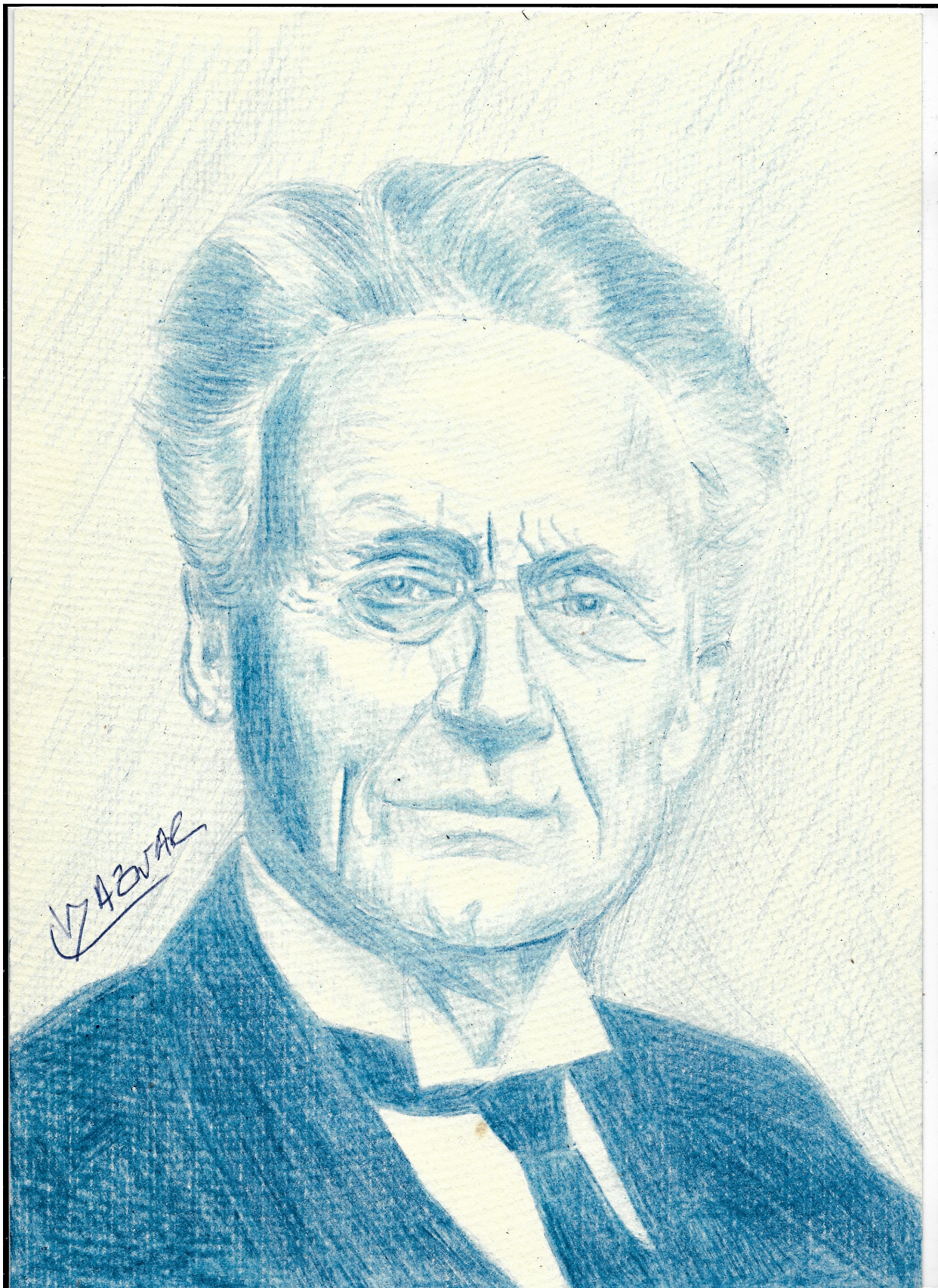


Figura E.2: VILHELM FRIMAN KOREN BJERKNES (Figura 11.11 en la página 153). VÍCTOR BURGUETE, lápiz acuarelable.

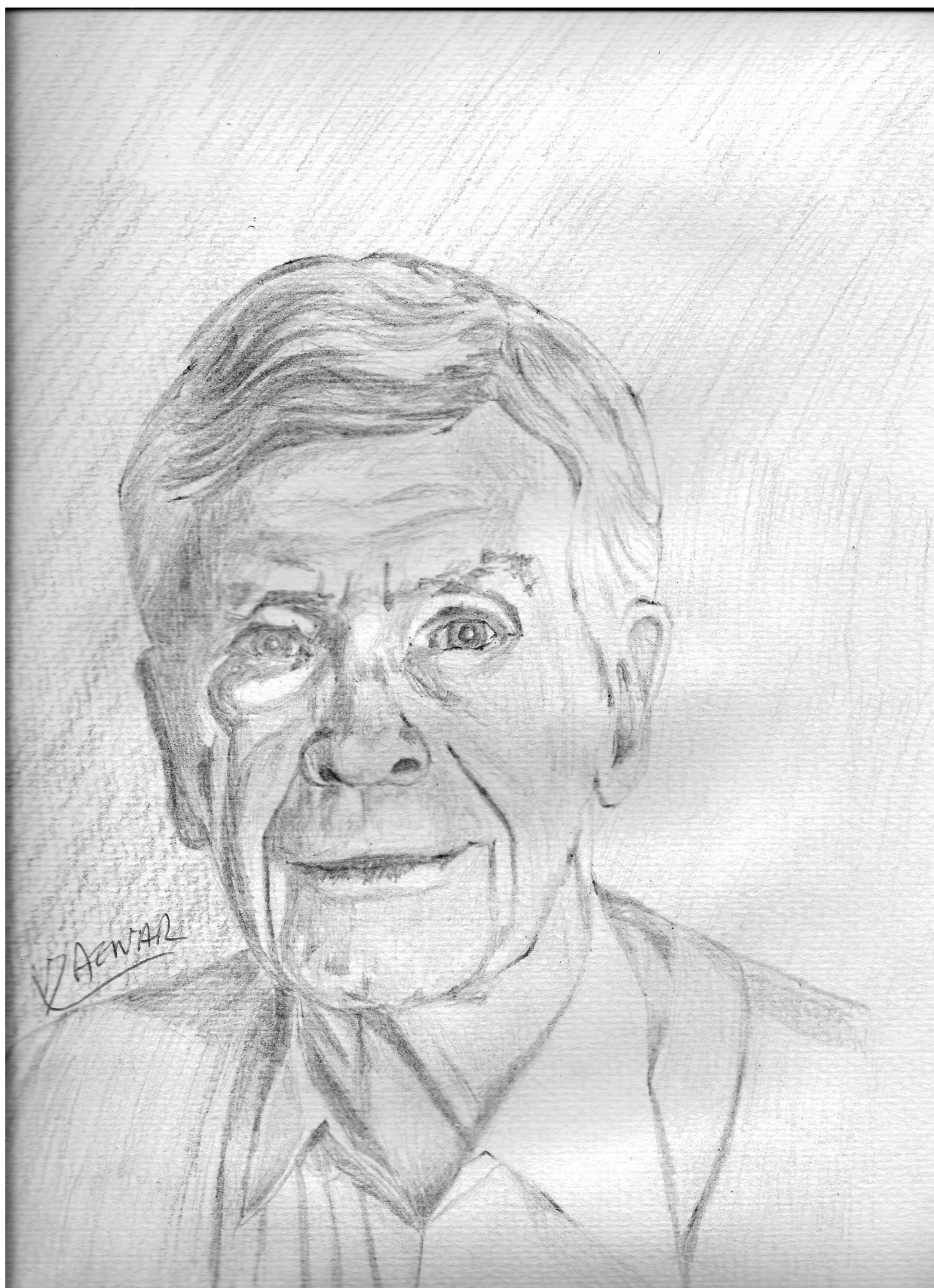


Figura E.3: MARIO AUGUSTO BUNGE (Figura 2.1 en la página 15). VÍCTOR BURGUETE, lápiz acuarelable.



*Figura E.4: ROBERTO BUIZZA (Figura 26.2 en la página 397). JOSÉ LUIS CASADO, grafito sobre papel.*



*Figura E.5: MARY CARTWRIGHT (Figura 2.1 en la página 15). OLGA SANTOS, lápiz y carboncillo sobre papel.*

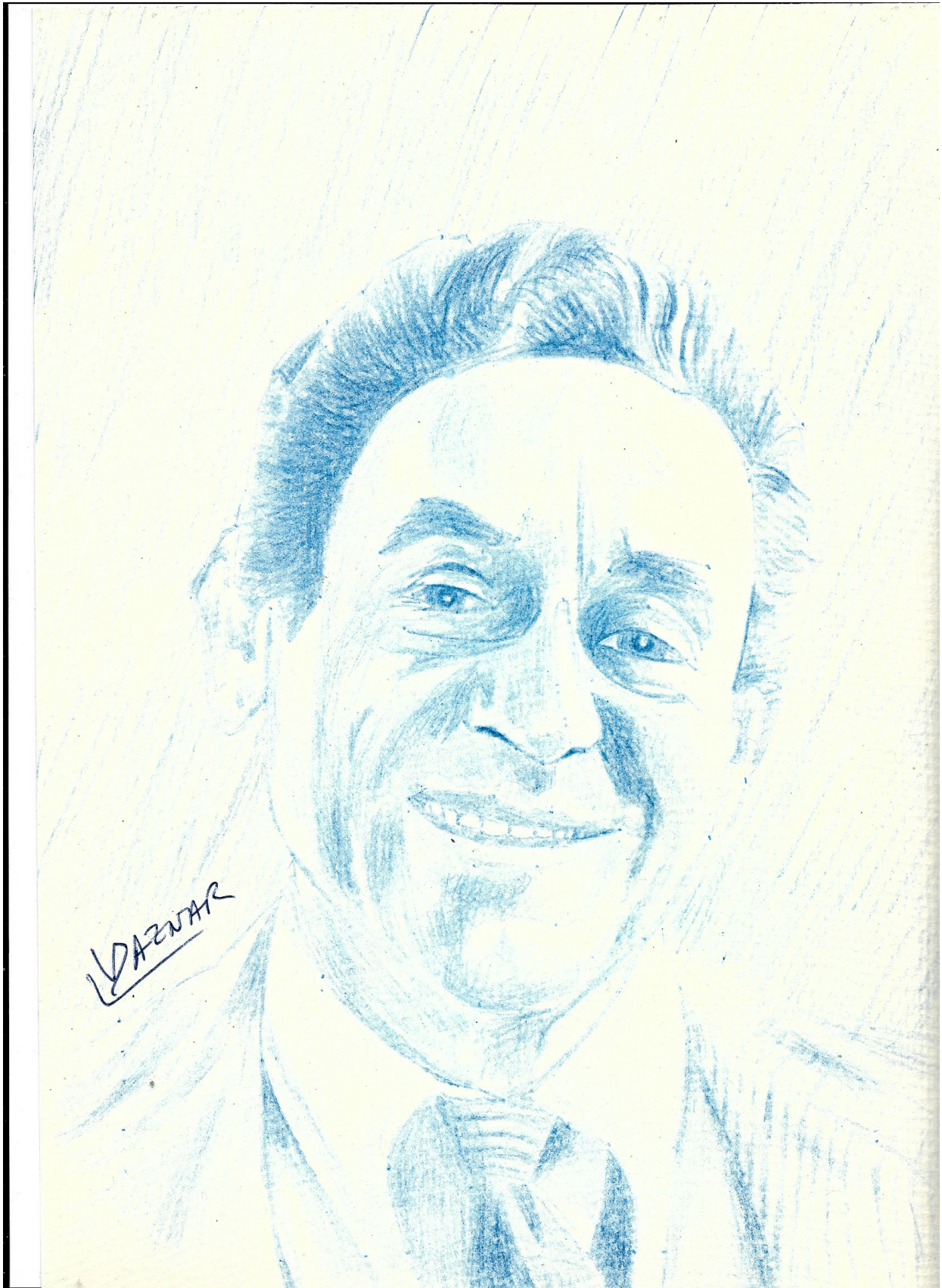
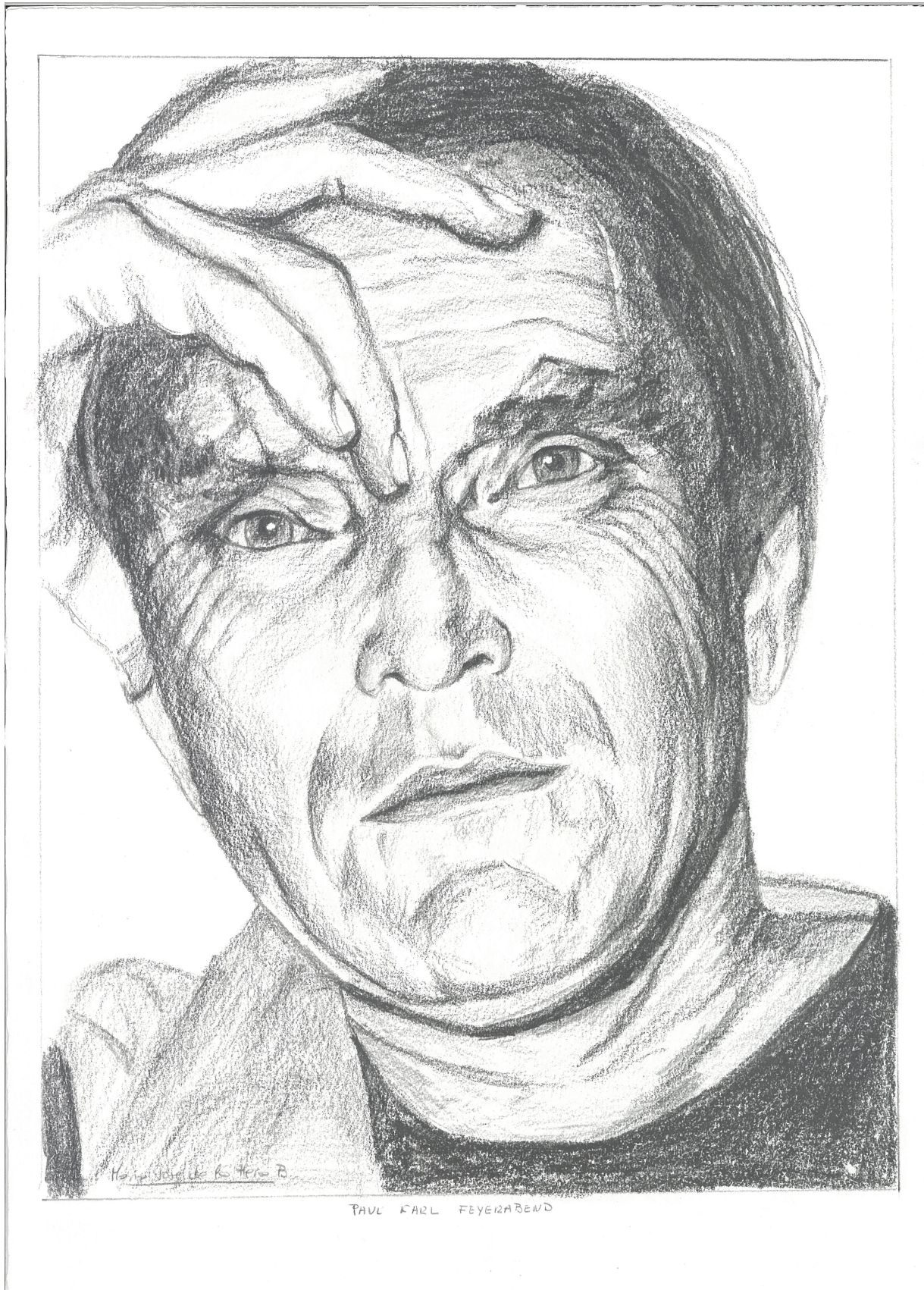


Figura E.6: JULE GREGORY CHARNEY (Figura 11.11 en la página 153). VÍCTOR BURGUETE, lápiz acuarelable.





Figura E.7: MITCHELL JAY FEIGENBAUM (Figura 2.2 en la página 20). VÍCTOR BURGUETE, acuarela.



*Figura E.8:* PAUL KARL FEYERABEND (*Figura 2.2 en la página 20*). MARÍA JOSÉ DE LA HERA BRAVO, *grafito sobre papel.*



Figura E.9: RAGNAR FJÖRTOFT (Figura 11.11 en la página 153). OLGA SANTOS, lápiz y carboncillo sobre papel.



Figura E.10: EUGENIA KALNAY (Figura 26.2 en la página 397). VÍCTOR BURGUETE, lápiz acuarelable.



*Figura E.11: T. S. KUHN (Figura 2.1 en la página 15). AMELIA VALVERDE, óleo diluido sobre papel para óleo.*



Figura E.12: ANDREY KOLMOGOROV (Figura 2.2 en la página 20). ELENA PADORNO, lápiz sobre papel.



*Figura E.13: IMRE LAKATOS (Figura 2.1 en la página 15). AURORA SANTOS, grafito sobre papel.*

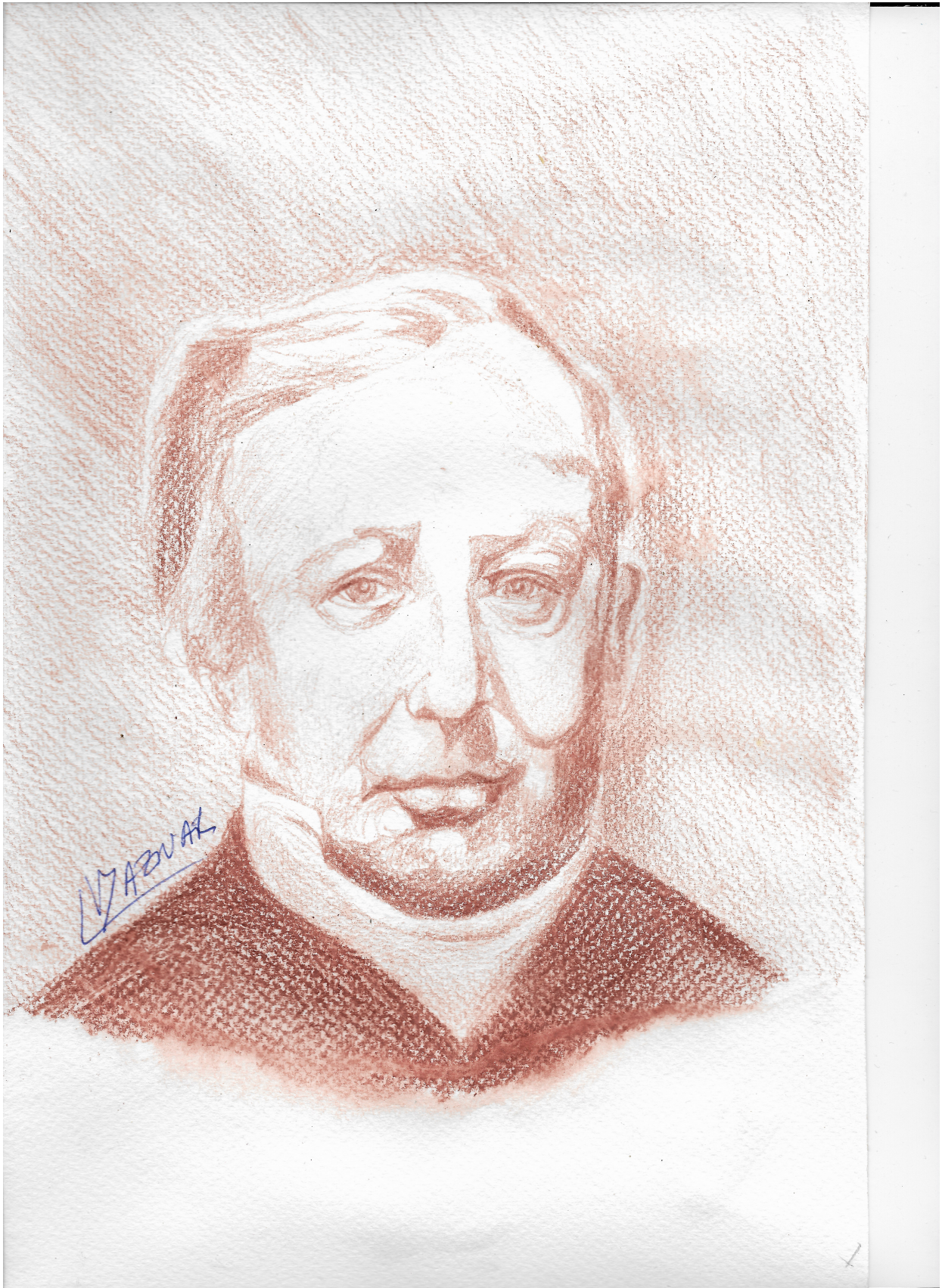
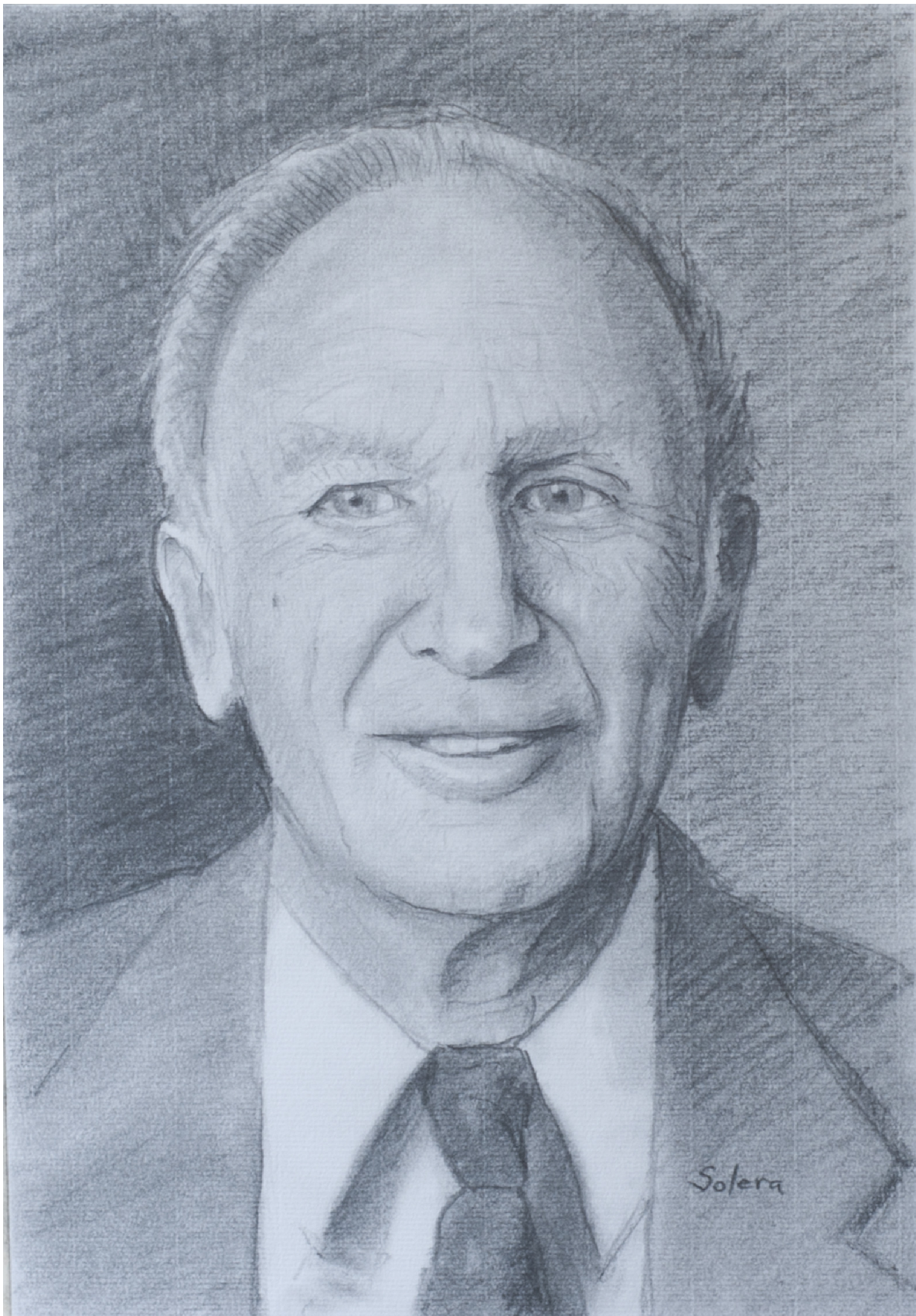


Figura E.14: JOSEPH LIOUVILLE (Figura 2.1 en la página 19). VÍCTOR BURGUETE, lápiz acuarelable.





Figura E.15: JOHN EDENSOR LITTLEWOOD (Figura 2.1 en la página 19). ANA CAMPOS, técnica mixta, lápiz y acuarela.



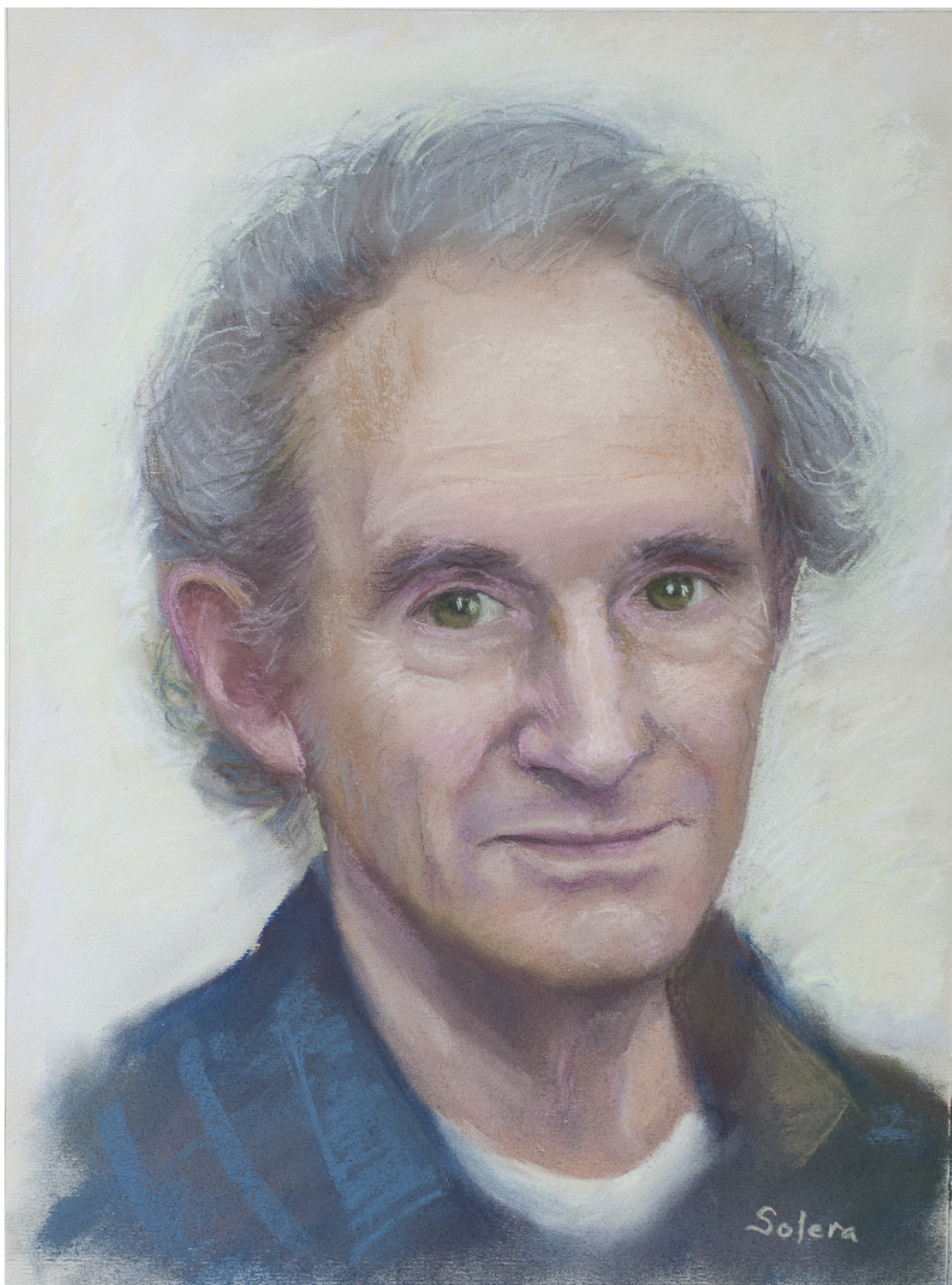
*Figura E.16: EDWARD N. LORENZ (Figura 26.2 en la página 397). PEPE SOLERA, grafito sobre papel.*



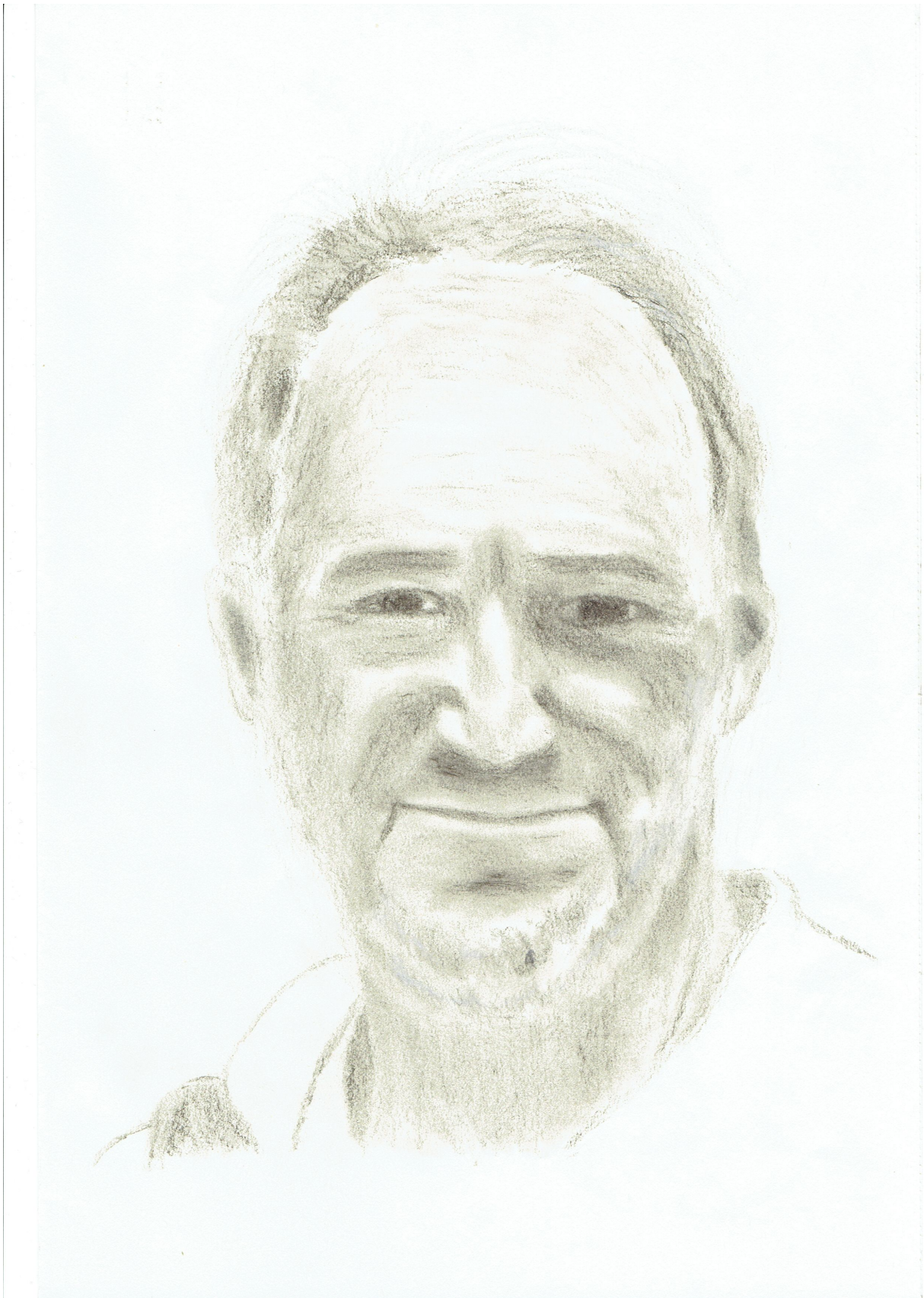
*Figura E.17: BENOIT MANDELBROT (Figura 2.1 en la página 19). MARÍA JOSÉ DE LA HERA BRAVO, grafito sobre papel.*



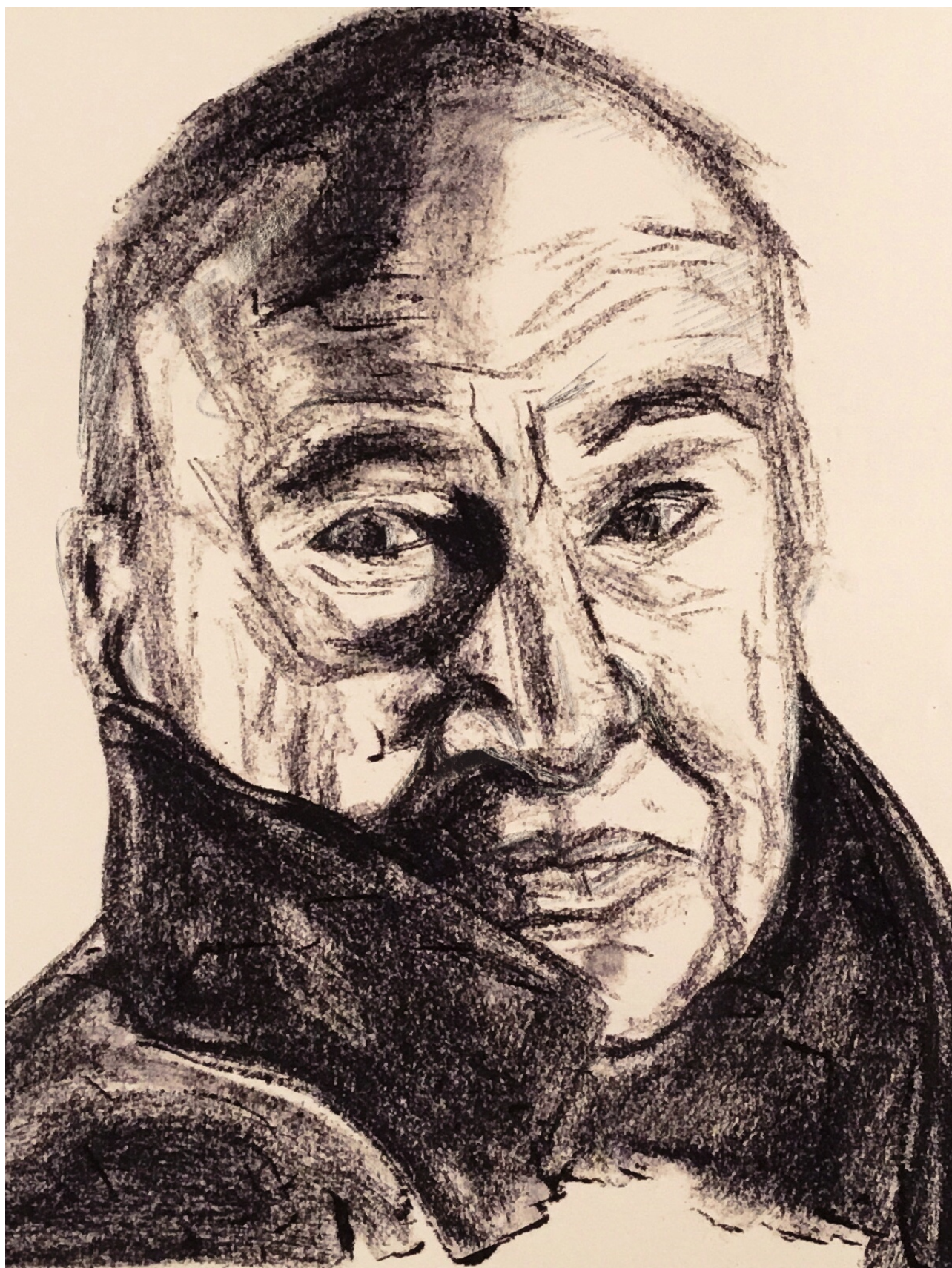
Figura E.18: DEBORAH G. MAYO (Figura 2.1 en la página 15). OLGA SANTOS, lápiz y carboncillo sobre papel.



*Figura E.19: ROBERT MCCREDIE (Figura 2.2 en la página 20). PEPE SOLERA, pastel sobre papel.*



*Figura E.20: FRANCO MOLTENI (Figura 26.2 en la página 397). JOSÉ LUIS CASADO, grafito sobre papel.*



*Figura E.21: EDGAR MORIN (Figura 2.2 en la página 20). TONI RODRÍGUEZ, conté sobre papel.*



Figura E.22: EMMY NOETHER (Figura 2.1 en la página 19). OLGA SANTOS, lápiz y carboncillo sobre papel.





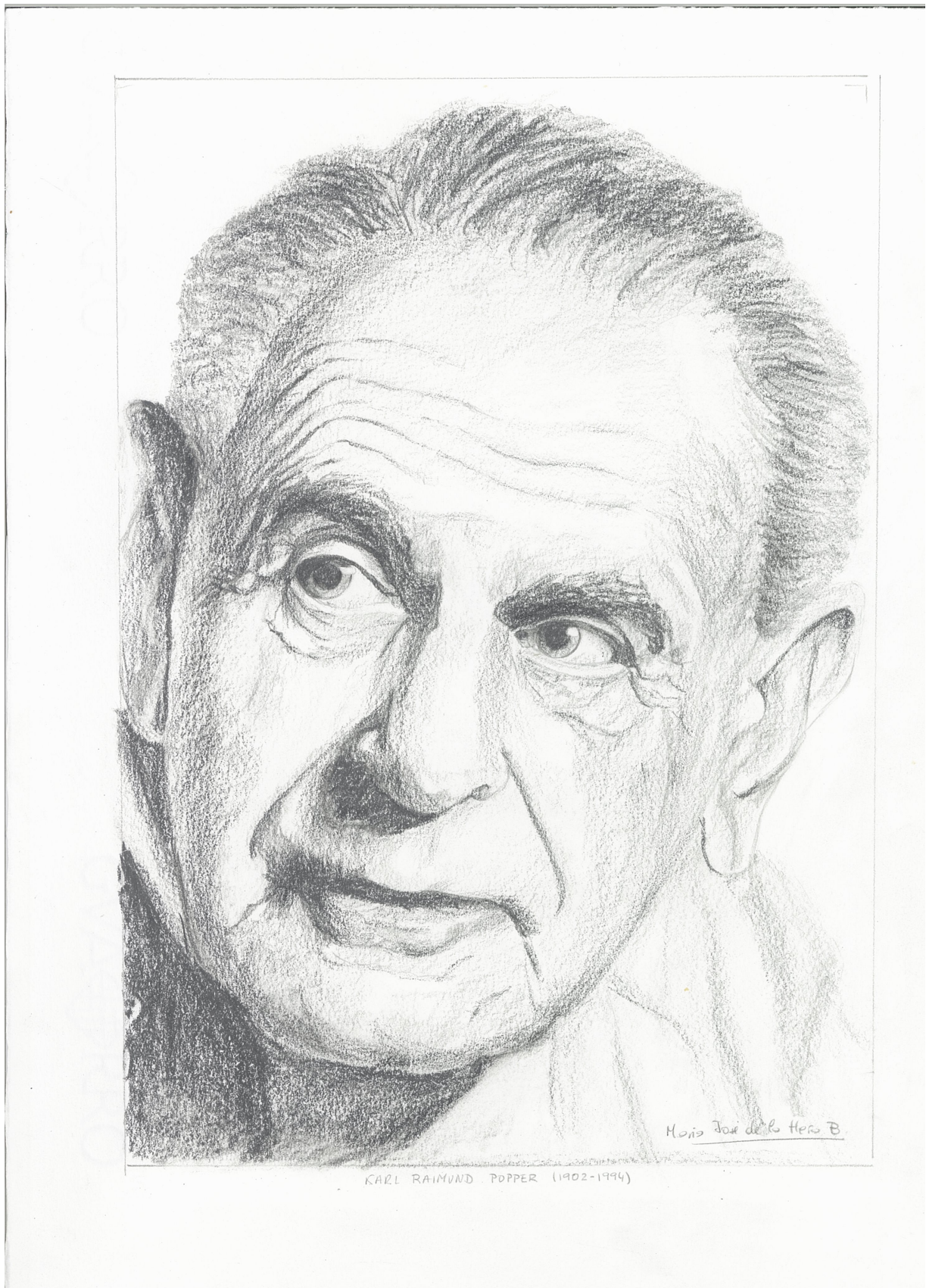
Figura E.23: LARS ONSAGER (Figura 2.2 en la página 20). JAVIER SANZ GARCÍA, lapiz de grafito con carboncillo sobre papel.



*Figura E.24: TIM PALMER (Figura 26.2 en la página 397). JOSÉ LUIS CASADO, grafito sobre papel.*



Figura E.25: HENRI POINCARÉ (Figura 2.1 en la página 19). JOSÉ ANTONIO SEGURA, plumilla sobre papel.



*Figura E.26:* KARL RAIMUND POPPER (*Figura 2.1 en la página 15*). MARÍA JOSÉ DE LA HERA BRAVO, *grafito sobre papel.*

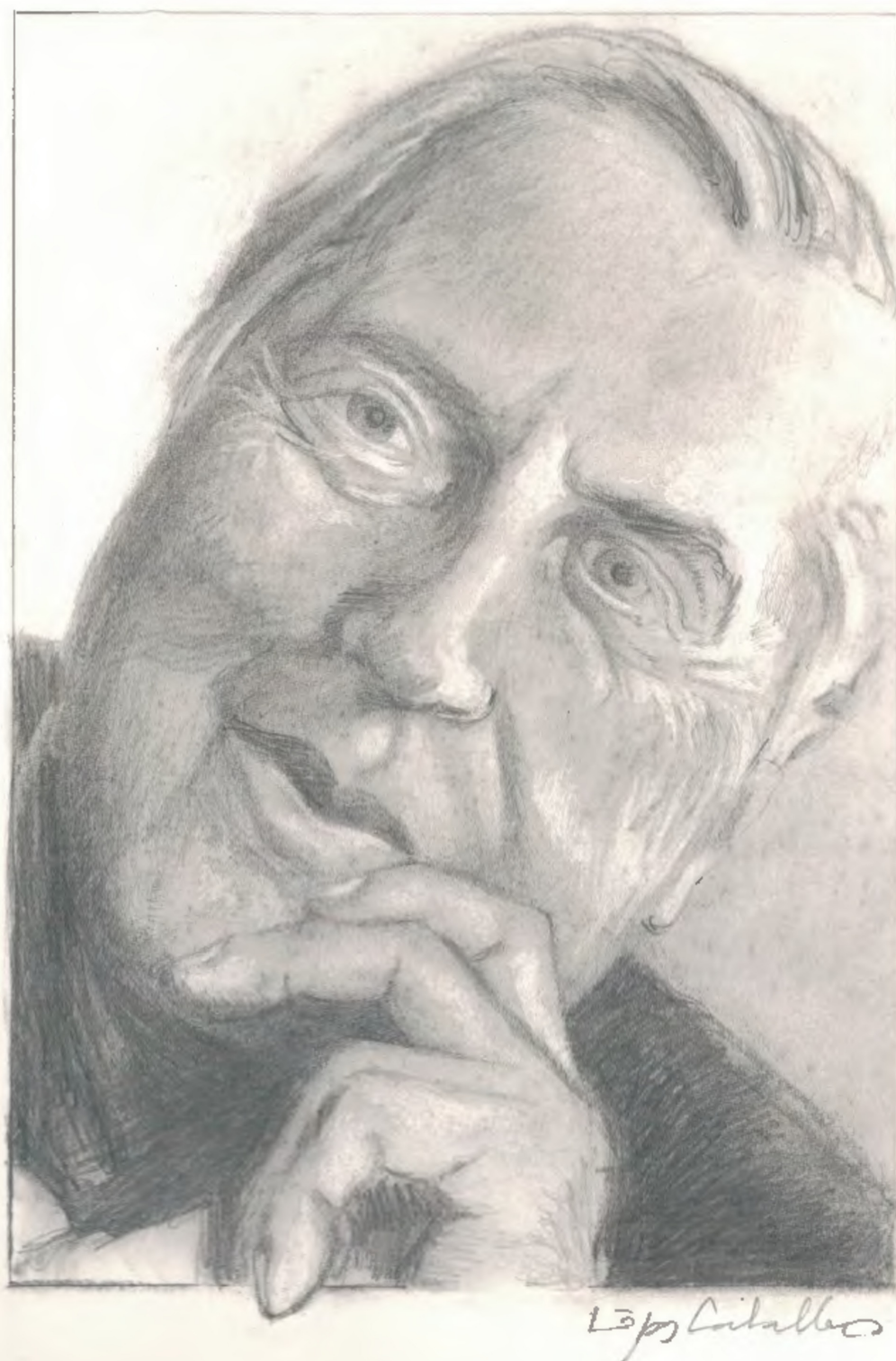


Figura E.27: ILYA ROMANOVICH PRIGOGINE (Figura 2.1 en la página 19). MANUEL LÓPEZ CABALLERO, grafito sobre papel.

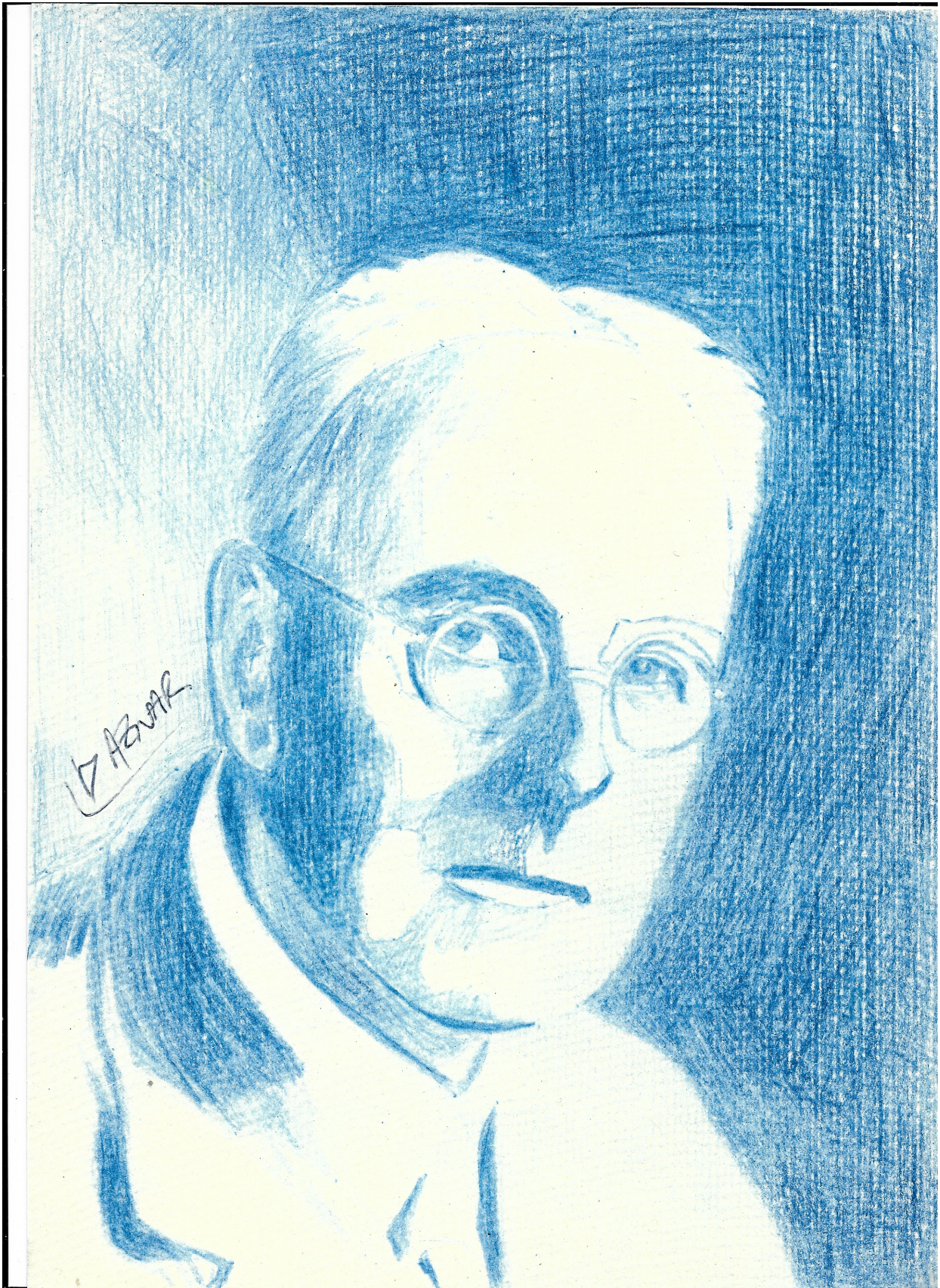


Figura E.28: LEWIS FRY RICHARDSON (Figura 11.11 en la página 153). VÍCTOR BURGUETE, lápiz acuarelable.

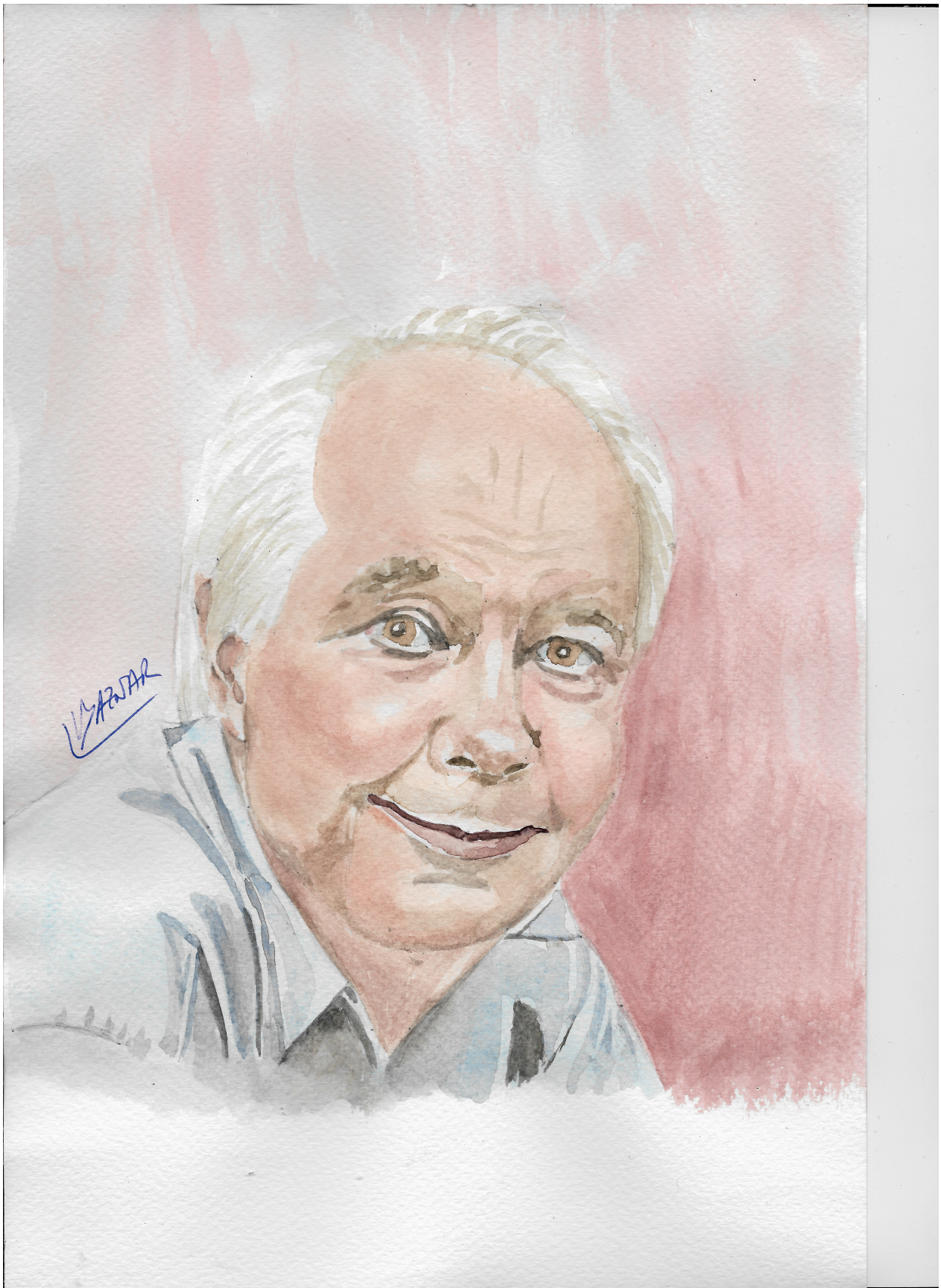


Figura E.29: IAN STEWART (Figura 2.2 en la página 20). VÍCTOR BURGUETE, acuarela.

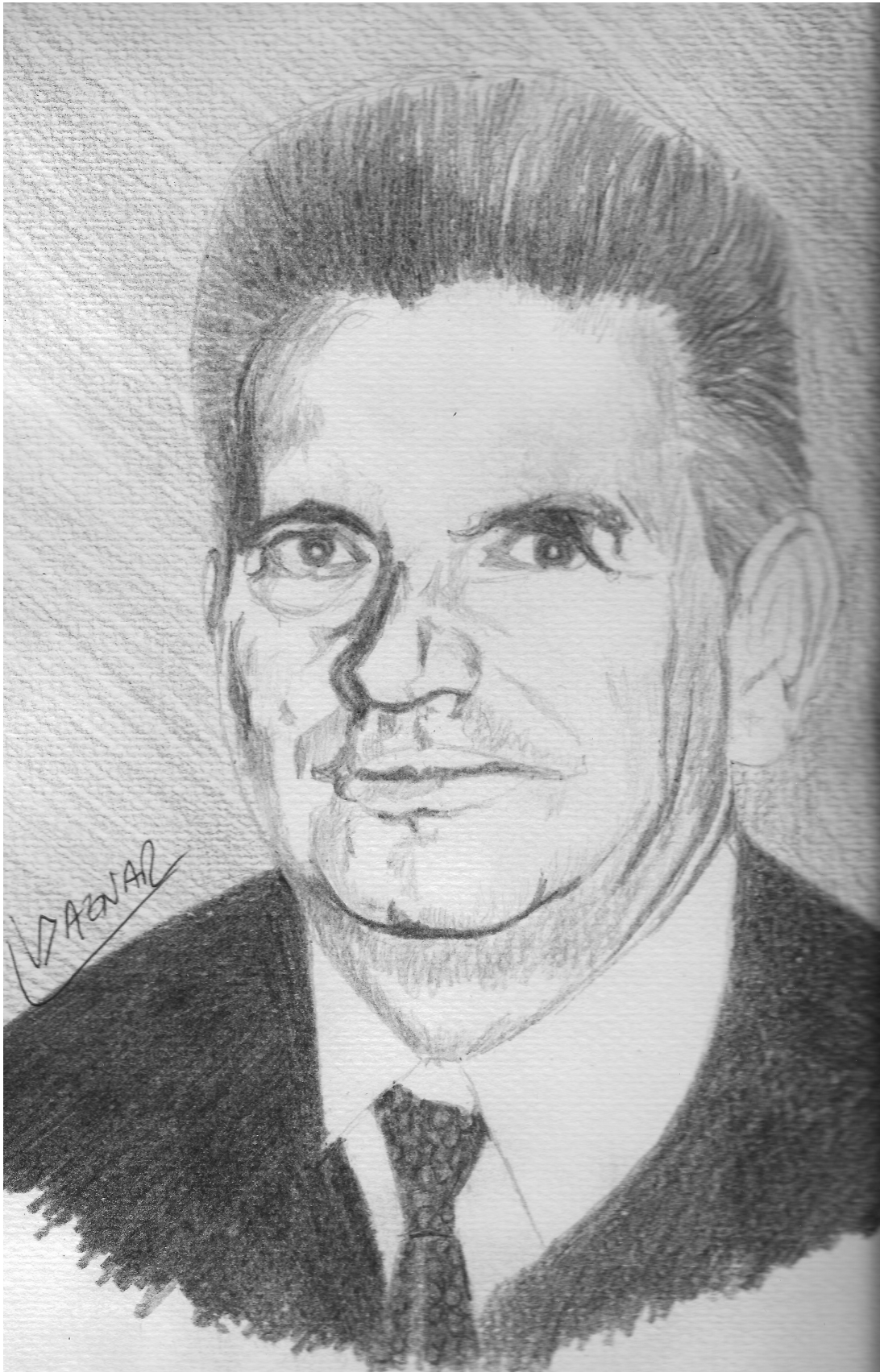
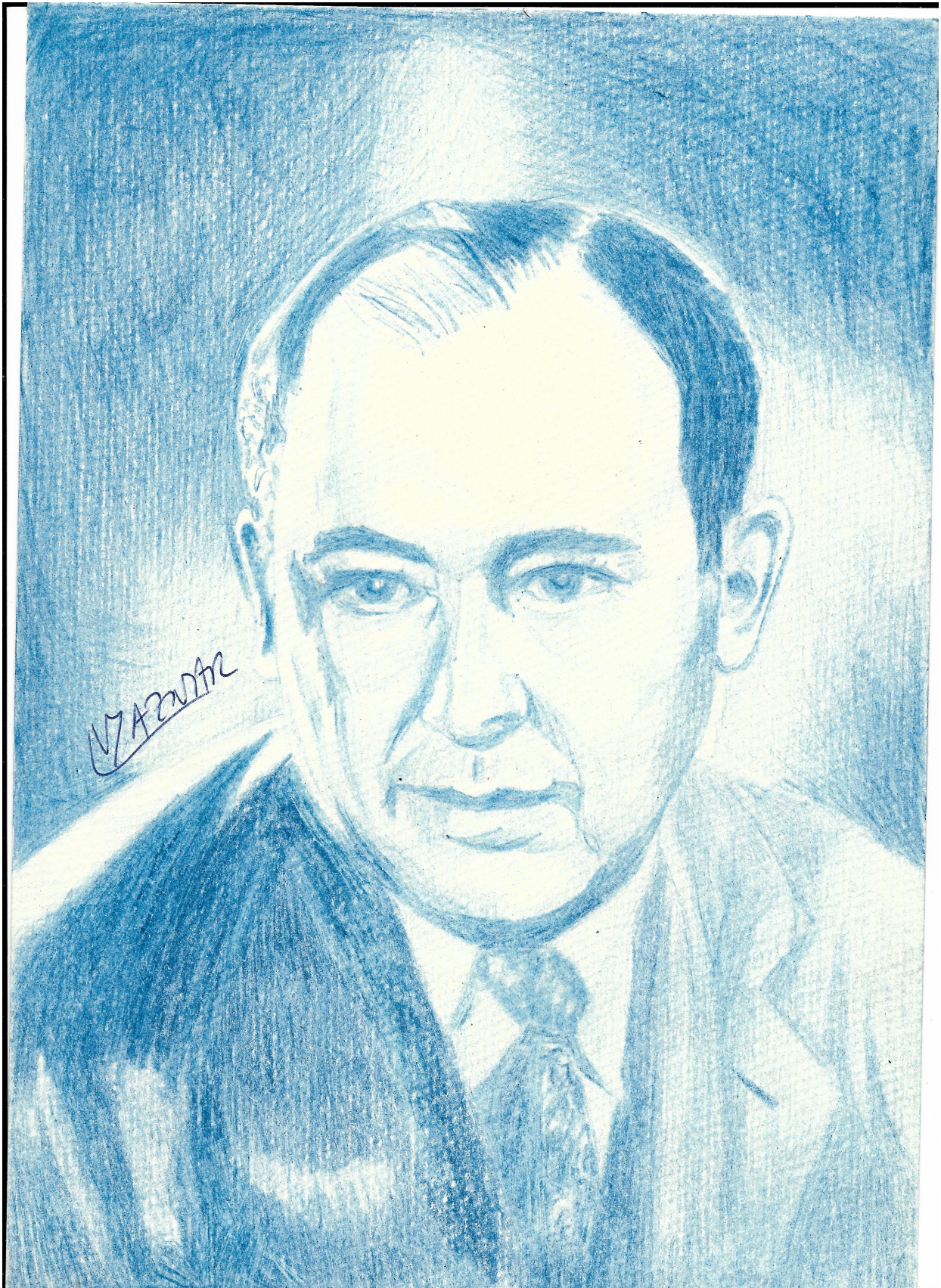


Figura E.30: RENÉ THOM (Figura 2.2 en la página 20). VÍCTOR BURGUETE, lápiz acuarelable.





*Figura E.31: ZOLTAN TOTH (Figura 26.3 en la página 396). OLGA SANTOS, lápiz y carboncillo sobre papel.*



*Figura E.32: NEUMANN JÁNOS LAJOS o JOHN VON NEUMANN (Figura 11.11 en la página 153). VÍCTOR BURGUETE, lápiz acuarelable.*



*Figura E.33: NORBERT WIENER (Figura 2.1 en la página 19). ELENA PADORNO, lápiz sobre papel.*

