

AEMET_OPEN-DATA

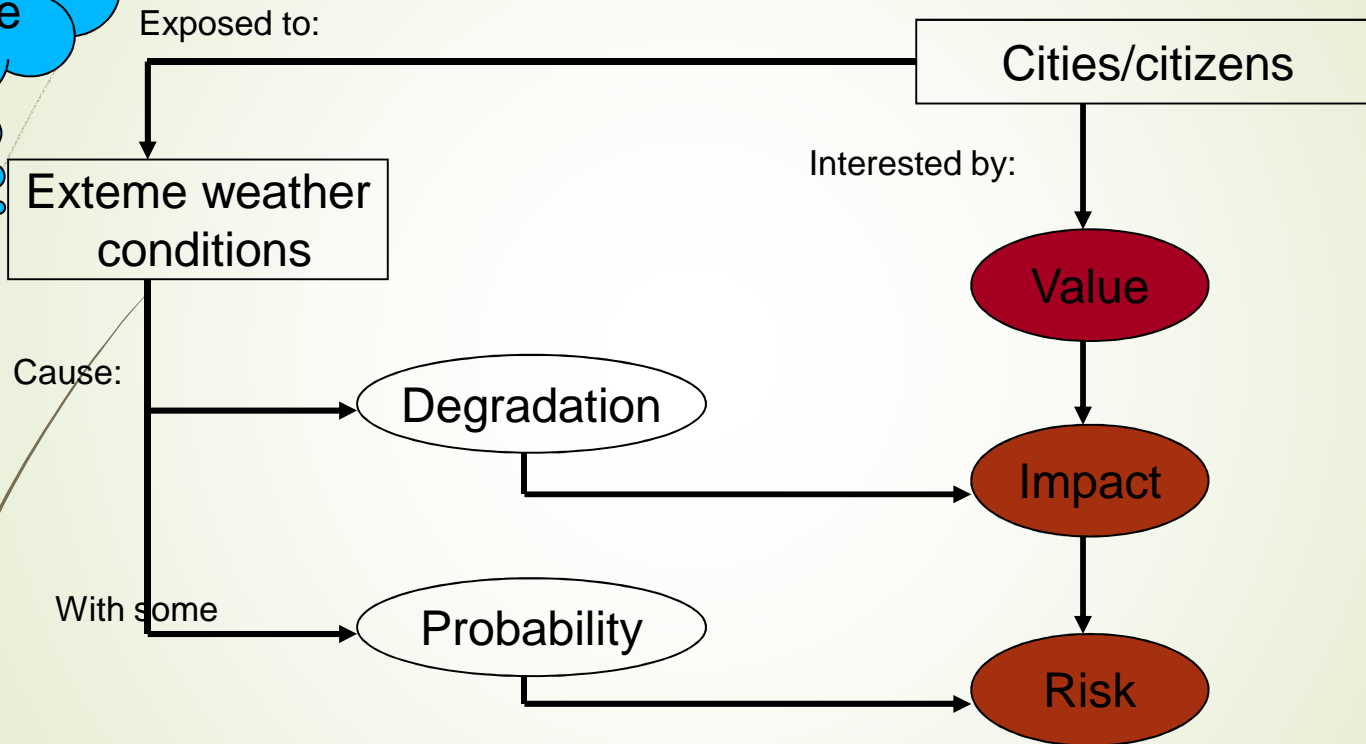
Dr. Fernando Belda
Director de Producción e Infraestructuras
AEMET

Índice

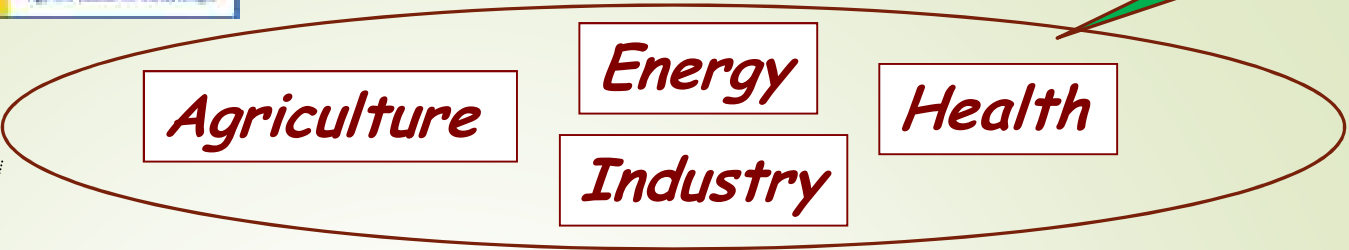
- Análisis
- Gestión de los datos, almacén de datos para áreas de beneficio social.
- Beneficios de la información meteorológica y climatológica.
 - Energía
- Modelo
- Conclusiones/Discusión

Analysis

Meteo/
Climate



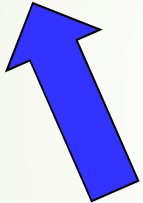
Resilience



Quantify
Monitoring

Meteorological/Climatologic

¿Policy Maker ?



Database of climatic variables
Climatologic Index
Synoptic Climatology



Satellite Images
(MODIS,NOAA, SMOS....)
•Different temporary/spatial scales

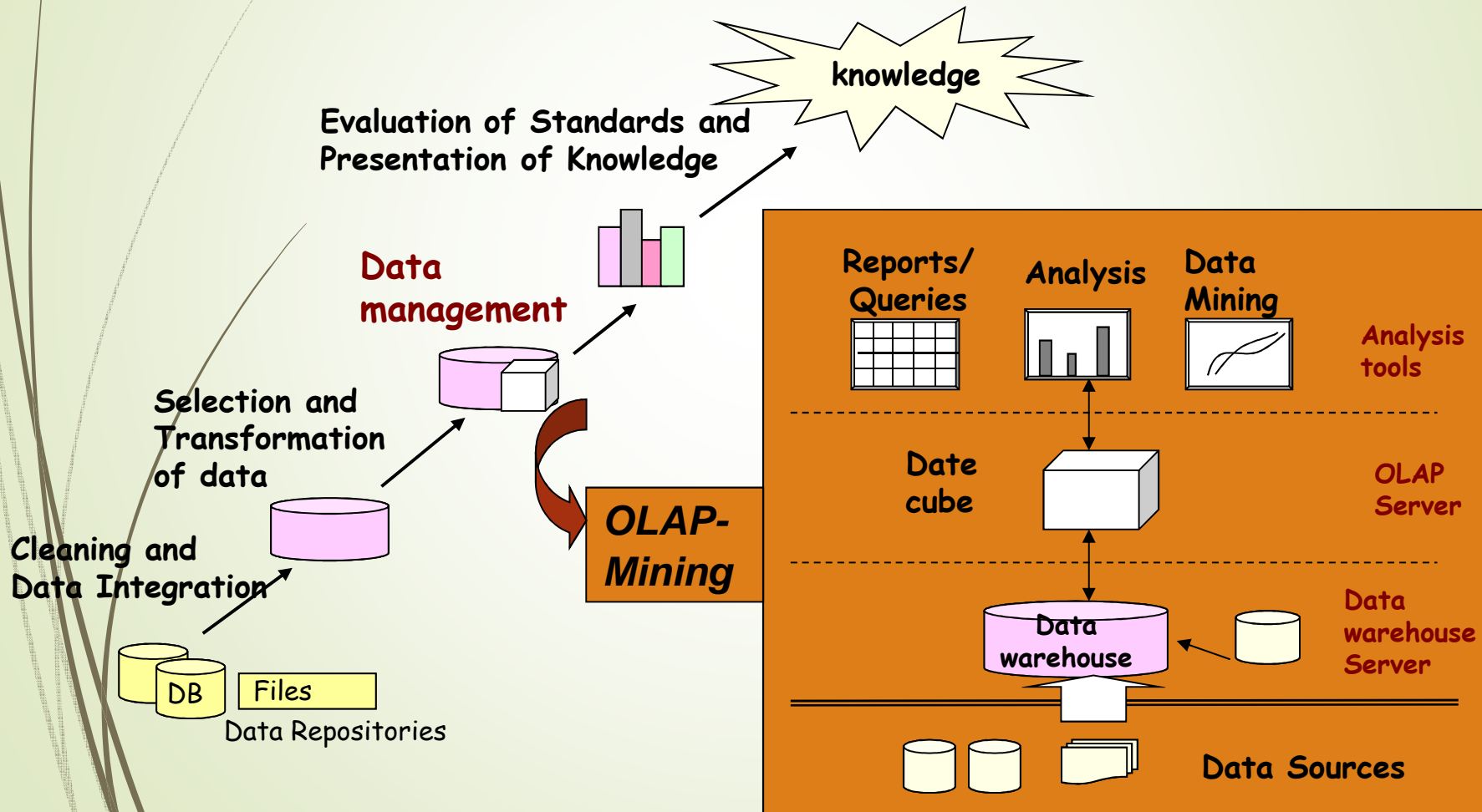
Outer information not directly meteorological



Meteorological – Hydrological Drought (SM..)
Land Use, Vegetation maps....

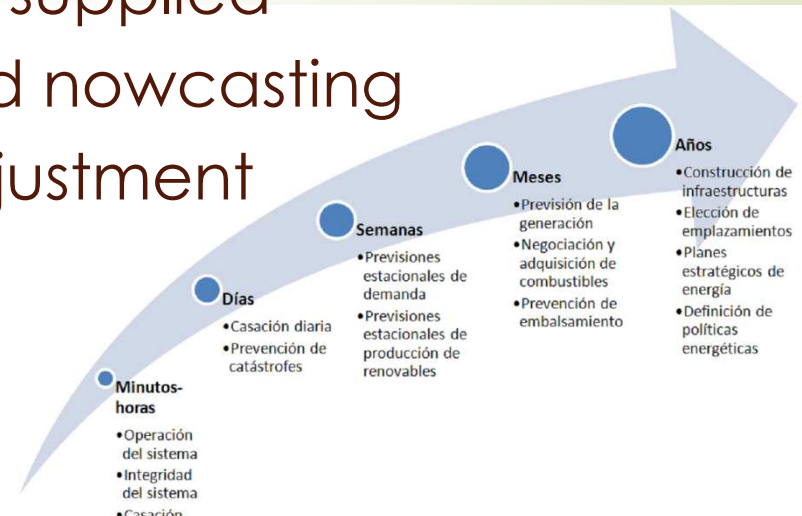
Gestión de los datos

► Steps in the process of knowledge discovery



Benefits of meteorological and climatological information

- Extended and Long Range: Planification of building sector.
- Medium range: Planification of Production
- Short Range (24 hours)
 - Request forecasting expected
 - Renewable Energy supplied
- Very shorte Range and nowcasting
 - Best Production adjustment
 - System security
- Risk prevention





Focalizado en:

Conclusión/Discusión

- Colección de datos, en superficie, atmósfera, teledetección. En tiempo real y datos históricos.
 - Información estándar y georreferenciada
 - Modelos climáticos. Sistemas de predicción sin discontinuidades.
 - Análisis de incertidumbres.
 - Impacto climático en las diferentes sectores (entender al Usuario). Energía, inundaciones, sequías...
 - Beneficios económicos
- Herramientas de apoyo a la decisión (fácil uso, plataformas web...).
- Gestión del riesgo dependiendo directamente de la vulnerabilidad, exposición, clima e inversamente proporcional a la resiliencia.



¡¡Muchas gracias!!
Discusión.....

Discusión

Beneficios socio-económicos del uso de open data.

1. ¿Cómo hacer que el enfoque open data para una organización como AEMET sea sostenible en el tiempo?
2. ¿Cuál va ser el modelo de negocio de la AEMET a partir de ahora? ¿cómo se garantiza su sostenibilidad?
3. ¿Que factores ayudan a que se produzca el impacto y como los medimos?

¿que papel debería desempeñar las administraciones públicas?

1. ¿Cómo debería un investigador que usa los datos hacer el acknowledgement a los datos generados?
2. ¿Se va a mantener la política de apertura de datos a través de la API o se podrá retroceder, como ya ocurrió en el pasado?
3. La necesaria coordinación entre los publicadores de datos. ¿Como la afrontamos?

Discusión

Relación público privada en el uso de los datos, la administración gratis o con retornos? y la empresa privada, público/privada ¿con retornos?

1. La necesaria coordinación entre los publicadores de datos. ¿Como la afrontamos?

Uso de grandes volúmenes de información,....datos en tiempo real, casi-real....datos históricos.....Gestión eficiente para facilitar la toma de decisiones.

1. ¿Se pueden archivar algunos de los datos de la API para que tengan DOIs?
2. AEMET está ofreciendo una API. ¿Qué preferís para ofrecer datos? ¿Datasets descargables? ¿APIs como esta? ¿Alguna otra cosa?