


Summer 2014

Exploring Distortion and Clarity in the Modern Printed Portrait

Karina M. Harper

University of Puget Sound, kharper@pugetsound.edu

Follow this and additional works at: http://soundideas.pugetsound.edu/summer_research

 Part of the [Art Practice Commons](#), [Book and Paper Commons](#), [Fine Arts Commons](#), [Illustration Commons](#), and the [Other French and Francophone Language and Literature Commons](#)

Recommended Citation

Harper, Karina M., "Exploring Distortion and Clarity in the Modern Printed Portrait" (2014). *Summer Research*. Paper 216.
http://soundideas.pugetsound.edu/summer_research/216

This Article is brought to you for free and open access by Sound Ideas. It has been accepted for inclusion in Summer Research by an authorized administrator of Sound Ideas. For more information, please contact soundideas@pugetsound.edu.

Summer Research Final Presentation

“Exploring Distortion and Clarity in the Modern Printed Portrait”

Karina Harper

Final Lithograph



1.28.14



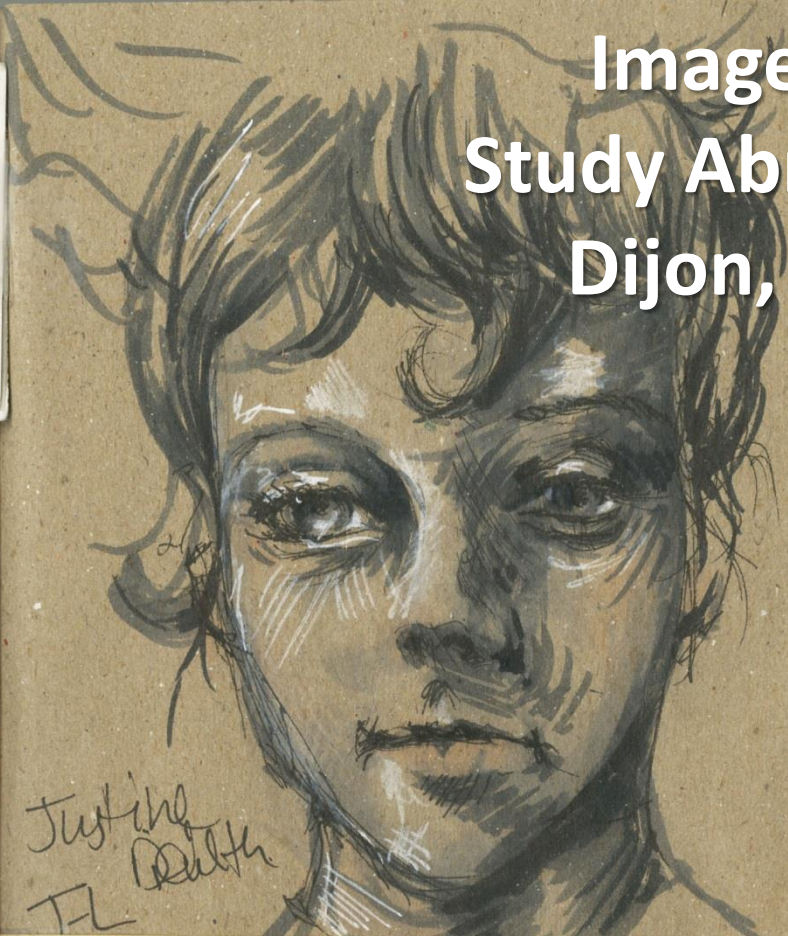
1.29.14 Musée D'Orsay



manet - huge brushstrokes in the shape of shadow



Images from Study Abroad in Dijon, France



Justin
Daulton
FL

REX CLUB
S.A. *Le rêve*
8 EUROS

CE BILLET NE DONNE PAS DROIT A UNE CONSOMMATION

N° 44576

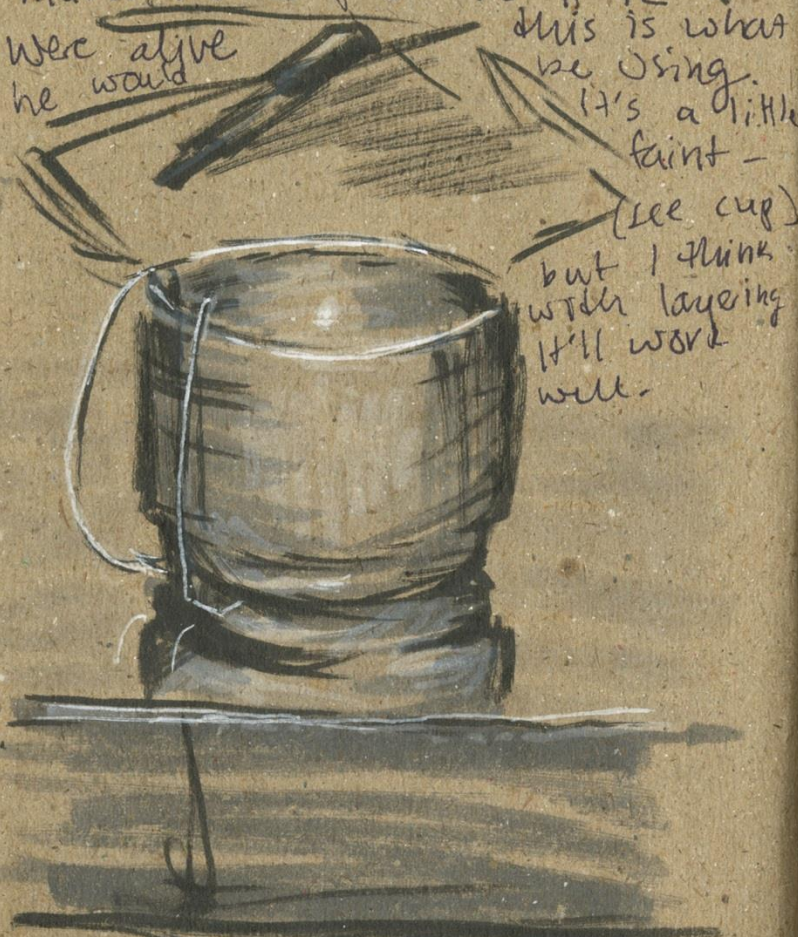
Toute sortie est définitive



5 BD POISSONNIÈRE
75002 - PARIS
WWW.REXCLUB.COM

ICF 01 46 42 56 54

and I'm grateful I even have
 that white brush pen. It
 makes me feel like if TL
 were alive he would
 be using this is what
 it's a little faint -
 (see cup)
 but I think with layering
 it'll work well.



2.6.14) just found the perfect
 little yarn store by my house.
 bought some beautiful yarn to make
 a scarf - I'm going to my strandizy
 to make a zig zag infinity scarf.

2/4/14

a beautiful gray and
 tan / brown which may
 be a little wintry but
 I think with some
 patterning will lighten
 up.

THIS IS A PENIS

30° P

10 x 10 cms 18 5 1/2 - 6 USA 9-10

55% Lana Virgin
 Laine Vierge - Virgin Wool
 Schurwolle - Scheerwol
 45% Acrílico - Acrylique
 Acrylic - Polyacryl - Acryl

±100 grs. - 3 oz 1/2
 ±125 mts. - 137 yds.

Lavadora / Machine à laver
 Washing Machine
 Waschmaschine / Wasmachine

Secadora / Sèche-linge
 Tumble dryer / Trockner
 Wasdroger



Feeling stronger lately - 12.15
like things here are settling in,
establishing a routine, and my
french is getting better - at
least it's coming into my head
easier. We went to the Abbey
de Fontenay today, really a
beautiful and surprisingly
humble place, after seeing so
much engorged, grandiose history
it's refreshing to be somewhere that
strives for modesty in its
presentation. I'm a bit too tired
to really think tonight. Listened
to french video while I drew
Sam, really just feeling + read
a lot lately too. Probably from
speaking French so much. I need
to make a bit more of a conscious
effort to write.



Mars 16. DIMANCHE.

A Dijon encore. Je ne peux pas décider si la vie est plus ou moins facile. Peut-être c'est juste trop facile - je n'ai rien pour me distraire. L'application est finie, le bonnet pour Sam est fini et je l'ai envoyé. Je suis fatiguée de cette livre (le papier et parce qu'il n'est pas dur). Je suis $\frac{1}{3}$ fini avec l'école. Peut-être plus - si je n'inclut pas le vacances de printemps. J'ai dû acheter des grandes choses cet mois donc je doit être conservatrice avec de l'argent.



2.5.14
~~Rory~~ by Cooper by Rory



"Aux P'tiotes Pelotes"

Lavage naturel, filage et travail à la main, teintures végétales.
Vente de laine, vêtements et accessoires.
Stages et apprentissage filage, tricot et crochet.

Produit Auxois Naturellement



Pure laine vierge



This summer. I have a good idea of what I want emotionally, physically, but I need to introvert a bit. It's hard here though, so many social responsibilities, desired and undesired. Classes are a good level, and I think I'm catching on and getting accustomed pretty quickly. Life is humbling and confusing and hard and beautiful and scary. But that's what adventure is, I guess. I just wish I had.

I don't know what I wish. I don't need to wish or wait for anything. Just enjoy my moments. Pure, real moments, not the potentials, not the past, not the missing or the whatever.

"Never measure the height of a mountain until you have reached the top. Then you will see how low it was."

Adventure Study 2.22.14



AT

Things to look for:
 - Gray pants
 - Gifts - Tisanes? - antiques - hat for woman
 - pipe for Carmen?



Metro Rats
 4/21

7016 00201 4

SNCF



BILLET à composer avant l'accès au train. Présence à quel obligatoire 2 mn avant départ

PARIS ST LAZARE → VERNON
 UTILISABLE DU 22/04 AU 21/06/2014

DEPART EN BLEU

Départ 22/04 à 08H20 de PARIS ST LAZARE
 Arriv. à 09H09 à VERNON

Classe 2

01ADULTE

INTERCITES

13103 CIC

ACCES LIMITE AUX TRAINS
 SANS RESERVATION OBLIGATOIRE

PRESENTER CARTE JEUNE. ECH/REMB SOUS CONDITIONS

Départ à

de *** à

Classe *



P.LRZPR 2264140863

Prix par voyageur : 7.20

B C11

PC 50 7.20

MM0079

DV 218827571

Prix EUR

**7.20

08

BTQ DIJON C. V.

08715718251135

110414

17H18

6816A2

Dossier TNXDXA

Page 1/1



4/18

SNCF

7016 00201 4

BILLET à composer avant l'accès au train. Présence à quel obligatoirement 2 mn avant départ

DIJON VILLE → MULHOUSE VILLE

CHOPLAIN/SIX

01 ADULTE



Départ **04/04 à 07H58** de **DIJON VILLE**
Arriv. **à 09H19** à **MULHOUSE VILLE**
PERIODE NORMALE
TGV PREM'S - NI ECH/NI REMB. VALABLE SUR CE TRAIN

Classe **2** **VOITURE 08**
PLACE ASSISE 103
01FENETRE

DUPLEX HAUT

Départ à de ***
Arriv. à à

Classe *

Prix par voyageur : **20.00**
BV 876776868666

Prix EUR ****20.00**
TS

DV **6776868666**

INTERN CONNEX GEN

BEA33C

040114 12H12

Dossier **STPTZN** Page 1/1

08715886603202

© CIT 1996

DIJON VILLE 041487:13

MMXIII
**CHE
NON
CEAU**
500 YEARS



3.25

VERNON 2284141606

SNCF



BILLET à composer avant l'accès au train. Présence à qual obligatoire 2 mn avant départ

UTILISABLE DU 22/04 AU 21/06/2014

VERNON → PARIS ST LAZARE

01ADULTE

DEPART EN BLEU

Départ 22/04 à 16H49 de VERNON
 Arriv. à 17H40 à PARIS ST LAZARE
 TRAIN 50004
 PRESENTER CARTE JEUNE. ECH/REMB SOUS CONDITIONS

Classe 2

Départ
Arriv.à à
à à

de ***

Classe *

Prix par voyageur : 7.20

B CUI1 PC 50 7.20 KM0079

DV 218827582

Prix EUR **7.20

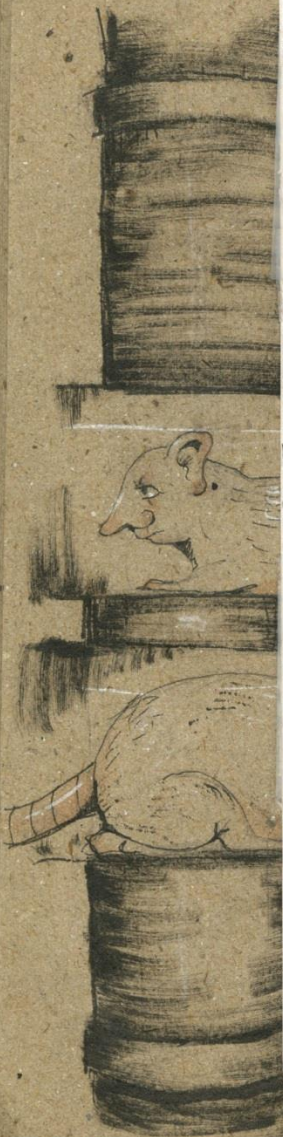
BTQ DIJON C. V.

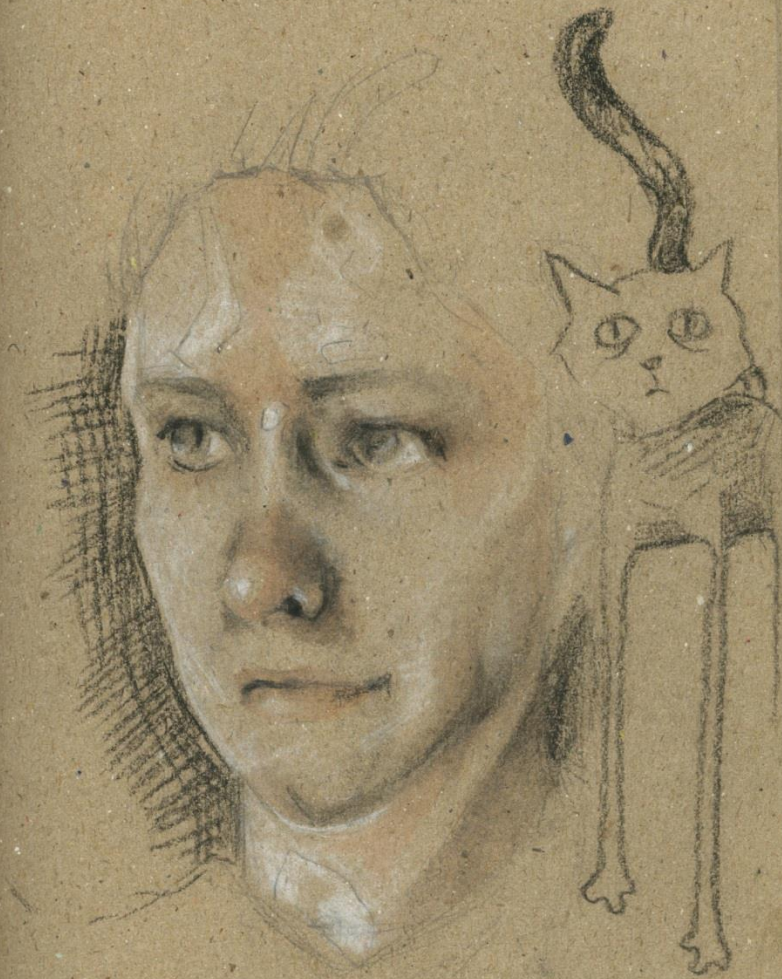
08715718251146

110414 17H18 6816A2

Dossier TNXDXA Page 1/1

Things to
 Gray party
 Gifts - Tisane
 Pipe for Carren?





(Cecilia Beaux
Sita + Sarita)?

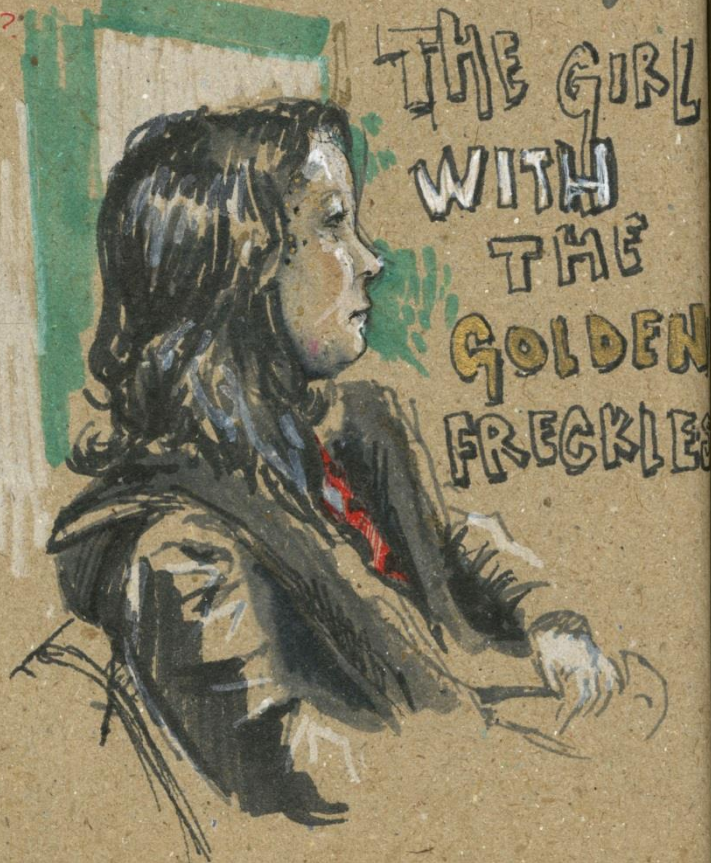


To Albi: We're on the single car of a train, naught ahead or behind save empty track and a horn. We pass through villages lost in time; architecture somewhere between Spanish tile, Italian stucco, and French brick. Houses as lonely as our train car. For a while, nothing moves but a horse lumbering slow and the vines of not yet picked wine grapes in the late April fog. Is it already almost May? Spring came and it hardly touched my body, my rational, my logical, my one-two self. She holds the hand of my emotional self, who tumbles along, tripped by silence and by crowds.

Bikers bike by, cars crawl in comparison. We, the new, intrude upon the green, which is also new but is continuously reincarnated, more intelligent but never capable. And so we cut it. Perhaps with malcontent, but not for the grass; for ourselves, for society who says we must always society to blame.

I don't think I've said "society" without a certain tone, certain taste, since I learned of its danger, its sugary qualities that tempt and tease

the individuals of our planet, country, state, village. Where it was once good and wholesome, places like these towns that knew hardship and sadness and fear... has become the disease, the cancer of humanity, and in itself it now inhabits and enriches fear. Builds it, creates it, nurtures it until it can tell us that the Fear has been conquered. And so? When I have placed my debts so it knows I will play, can I walk away from the table?



THE GIRL
WITH
THE
GOLDEN
FRECKLES

SELF-PORTRAIT 1880 (~~16~~) (16 ans) N. 1864

M. 1901

(91)

Thick whites, thin colors
distinct brushstrokes. Central simple composition. Foggy face - avoids details.

SELF-PORTRAIT 1885 - Pen (21 ans)

Simple, characterful. almost curiously detailed in its nondetail. Gives away much of himself in a few pen strokes. Already has the watermark. No attention is paid to true rendering of body proportions.

o o o

Began by imitating horse & hunter paintings in order to understand body movement & proportion.

o o o

1881 Le comte Alphonse de T-L

Father looks almost trader w/ the hawk, little true detail - just an understanding of blocks of color & form. Almost fears large format at this point.

1882 - Étude d'homme

Uses the wood panel for color. Large blocks of color, searching like the impressionists for color that does not seem to fit but does within

La Revue Blanche (1895)

lithograph

4 colors...

(+) → regist

As much

drawing →

(facially)

subject a

Boiling de

into a ch

strokes of e

represent

print vs. d



Pour assurer le départ à l'heure des TGV, INTERCITES et TER, tout voyageur doit impérativement être à quai et en mesure de monter à bord de son train au plus tard 2 minutes avant l'heure de départ. Au-delà de ce délai, l'accès au train n'est plus garanti.

Pour que votre billet soit valable¹ : munissez vous des pièces justifiant de votre réduction éventuelle. Respectez les conditions d'utilisation de votre tarif. Empruntez le train pour lequel vous avez réservé. Composez séparément, lors de l'accès aux(x) train(s), chacun des titres nécessaires à votre trajet en France et conservez-les jusqu'à la sortie de la gare d'arrivée. Voir dispositions reprises au Tarif Voyageur.

Pour votre confort et dans votre intérêt, si vous n'avez pas de billet valable, nous vous conseillons de régulariser votre situation avant le départ du train aux points de vente SNCF habituels. A bord, votre régularisation peut s'effectuer :

- au tarif de bord, qui inclut les frais d'émission d'un billet à bord du train (d'un montant maximum de 10€²), si vous vous présentez de votre propre initiative au contrôleur sur le quai ou à bord aussitôt après le départ,
- au tarif contrôle, qui inclut l'insuffisance de prix éventuelle ainsi qu'une indemnité forfaitaire, pouvant atteindre 135€² en cas de fraude avérée, si vous ne vous présentez pas de vous-même au contrôleur.

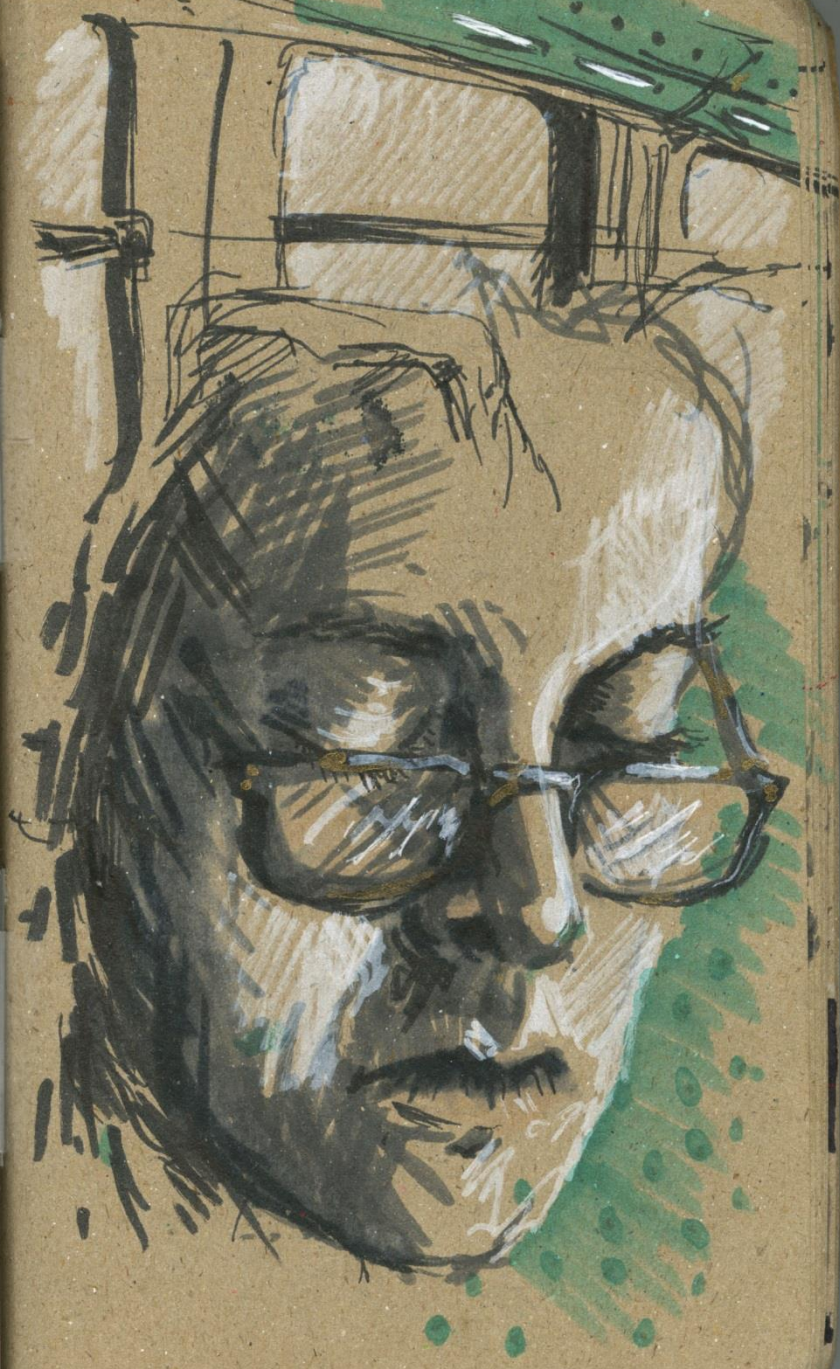
L'échange et le remboursement des billets sont soumis à conditions. Les échanges et remboursements peuvent faire l'objet d'une retenue en fonction du tarif, du train utilisé et du moment de l'acte, renseignez-vous dans les points de vente.

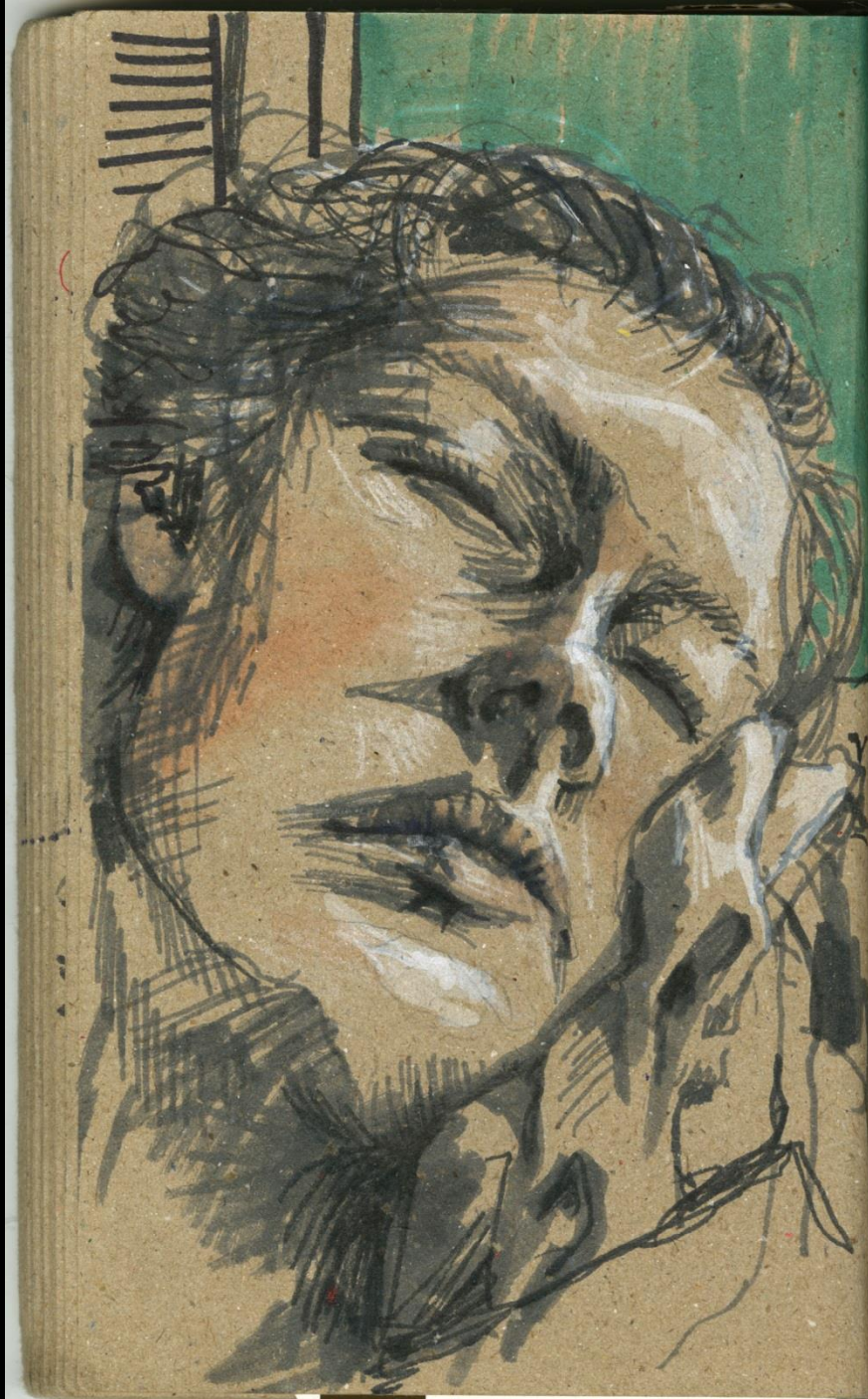
En voyageant en France avec TGV et INTERCITES, vous bénéficiez de LA GARANTIE VOYAGE. Découvrez les conditions d'application spécifiques en gare et boutiques SNCF, en agences de voyages agréées SNCF et sur sncf.com.

Pour le suivi de votre commande et les réclamations vous pouvez téléphoner au 098 098 36 35 (n° non surtaxé).

¹ Certains trains internationaux (Eurostar, Thalys, Lyria, Elipsos...) sont soumis à des règles spécifiques.

² Prix par personne au 24 janvier 2013, susceptible d'évoluer en cours d'année.





a word can
open your
respond with
receive. Peop
hear you, a
spirit. and
they don't,
that needs
moment like
I'm meeting
today, it
time I see
a wonderful
is. Organized
hopeful and
confirmed, ea
this mardin

© CIT 1996 7016 00201 4

BERCY. 1406141386

SNC

UTILISABLE DU 14/06 AU 13/08/2014

→ DIJON VILLE

BIJET à composer avant l'accès au train. Présence à quel obligatoire 2 mn avant départ

PARIS BERCY

DEPART EN BLEU

Classe 2

Départ 14/06 à 13H33 de PARIS BERCY

Arriv. à 16H30 à DIJON VILLE

TRAIN 17761

DECOUVERTE 12-25 AGE A JUSTIFIER -EGH/REMG SO/CONDITIONS

Classe *

Départ à de***

Arriv. à à

Prix par voyageur : 33.80

B L25 PC 25 33.80 KMO315

INTERN COMEX GEN 08716421443813

220514 21H00 BESAE0

DV 443474080

Dossier TWD/CP Page 1/1

Prix EUR **33.80

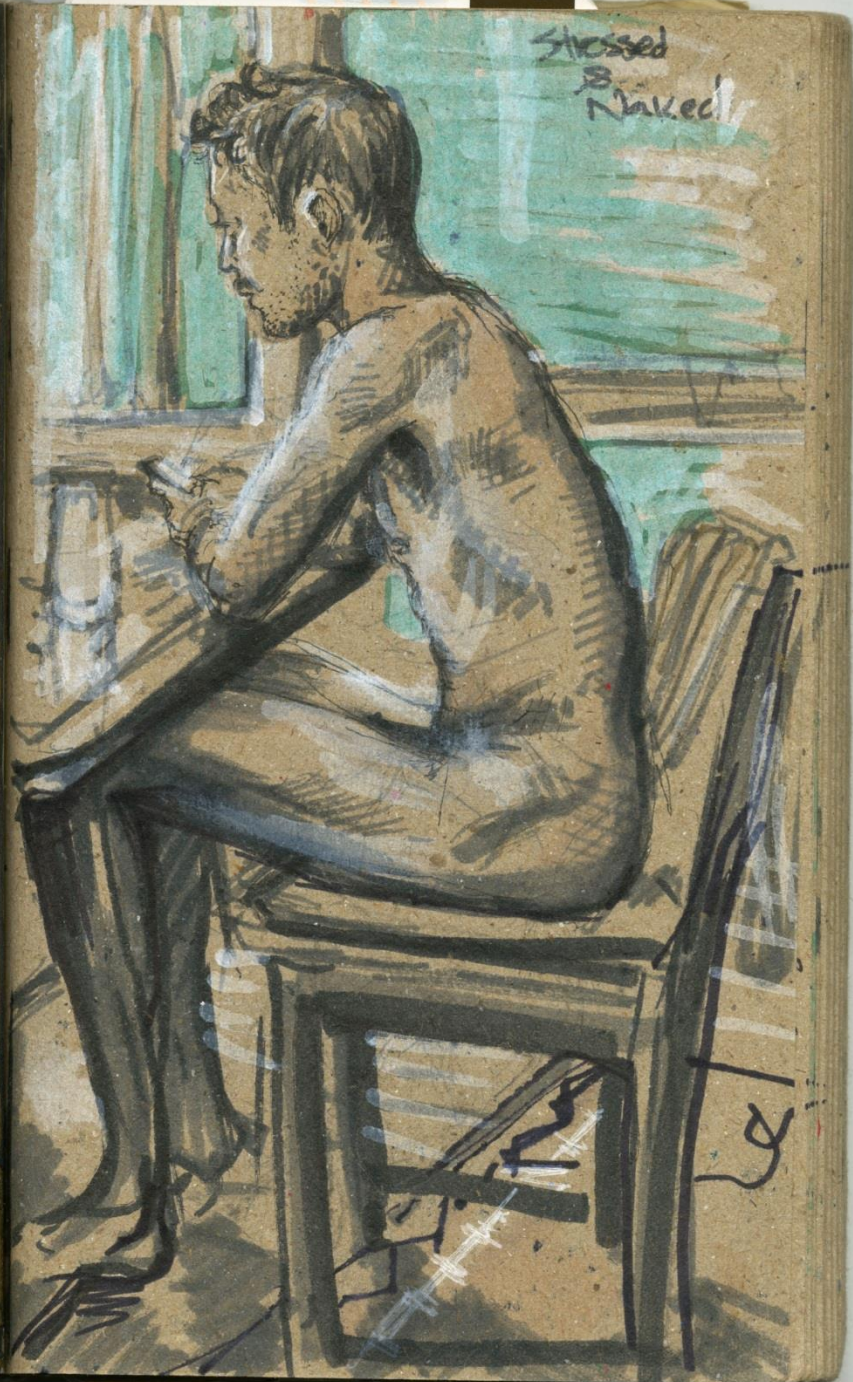
TS



Bus 37?
St. Et → Lyon
Shuttle to
Lyon
Paris
Dion



benefit



Stressed
&
Naked

1319 N Alder
98406

Back in the Puge. Turkey
was beautiful but stressful.
A crazy way to end study
abroad. Fun, but I would plan
much differently next time.

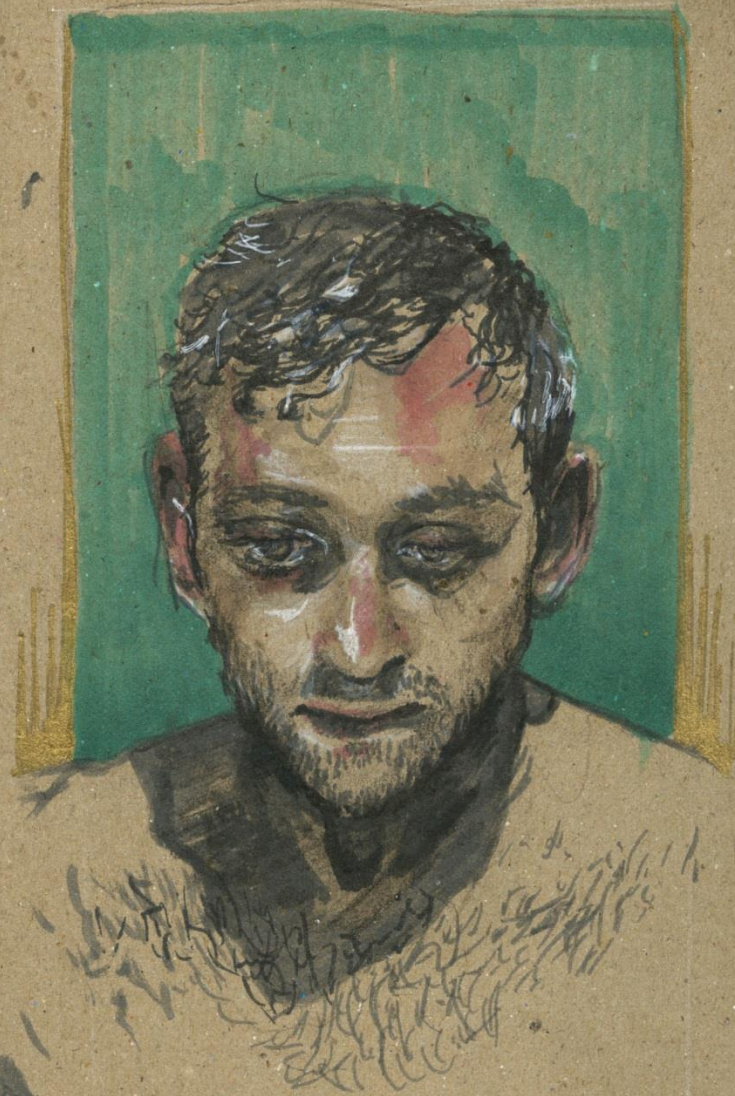
• Check inks that are available

• C.H.S.S.

• Buy large sketchbook

• Discuss gold leafing?

• Pick up check - Jones. 018





To see more of my art and a description of my research process and some of the problems I encountered, please visit my website:

<http://karinaharp.wix.com/karinaharper>