



CONGRESO ANDALUZ DE SOCIOLOGÍA

Sociedades y Fronteras

HUELVA 23·24 NOV. 2018

Desigualdades ante el suicidio durante la crisis económica en Andalucía (2012-2015)

Rafael Grande
rgrande@uma.es



UNIVERSIDAD
DE MÁLAGA

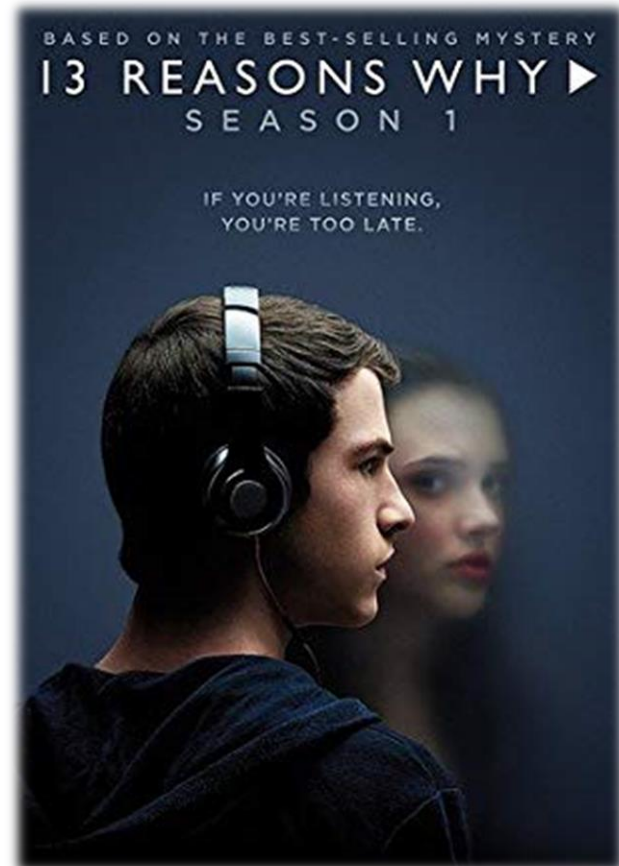
Juan Manuel García
jmgrargon@upo.es



La presente investigación ha contado con la financiación de la Fundación Pública Andaluza Centro de Estudios Andaluces en la X Convocatoria de Proyectos, modalidad individual, con el código de referencia PRY184/17 «¿Por qué vivimos menos años y con peor salud en Andalucía?».



El suicidio como hecho social



Introducción

Objetivo:

Analizar los cambios en la mortalidad por suicidio en **España** y **Andalucía**.

- Peso de los ciclos económicos en las tendencias de mortalidad por suicidio.
- Factores sociodemográficos y patrones geográficos.

Contexto:

- Andalucía tiene tasas de mortalidad por suicidio superiores a la media española: en 2014, 9,32 muertes por cada 100.000 personas en Andalucía frente a una media de 8,42 en España (IECA).
- Andalucía, en comparación con España, tiene menores niveles de desarrollo, una gran población rural y consecuencias más agudizadas de la reciente crisis económica.

Estado de la Cuestión

- Teoría de la integración social y desigualdades sociales.
 - ✓ Estructuras familiares y diferencias por sexo (Denney et al. 2009; Sánchez-Barricarte et al. 2017)
 - ✓ Estatus socioeconómico y nivel educativo (Kawachi y Berkman 2000; Mirowsky y Ross 2003; Krueger y Chang 2008)
 - ✓ Edades avanzadas. Aunque aumenta entre jóvenes (Ruiz Ramos et al., 1999; Navarro-Gómez, 2017)
 - ✓ Nivel de ingresos y el desempleo (Gunnell y Hawton 2009; Ruiz-Pérez et al., 2017)
- Papel de la imitación y patrones geográficos a lo largo del tiempo.
 - ✓ Contexto demográficamente envejecido vs proceso de urbanización

Fuentes de Datos y Métodos

Datos: Estadística de Defunciones según la Causa de Muerte del INE, correspondientes al Movimiento Natural de la Población (MNP)

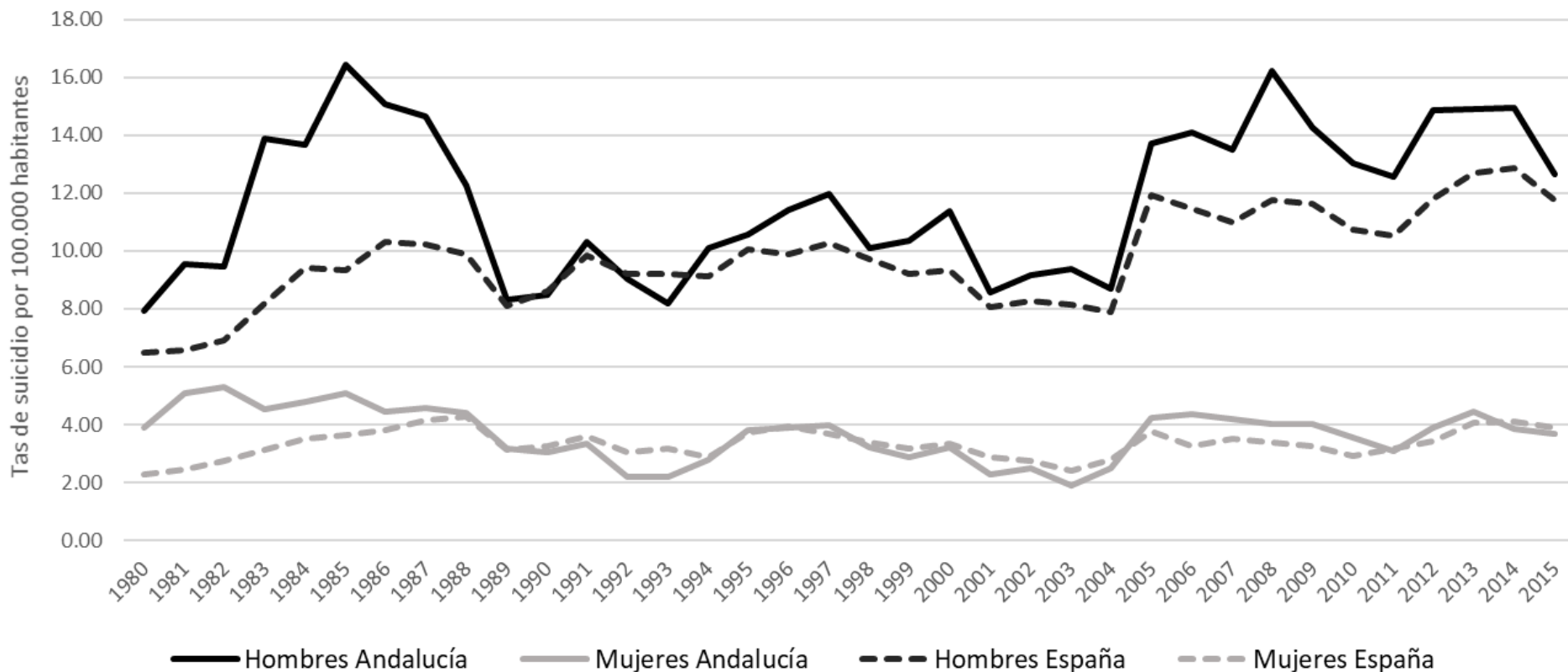
- Cifras de Población (de 1980 a 1997) y del Padrón Municipal (de 1998 a 2016).
- Microdatos del registro de defunciones (2012-2015) vinculados con los datos censales de 2001 y 2011 (INE).

Métodos:

- Tablas de mortalidad.
- Modelos segmentados log-lineal de regresión de Poisson y regresión *joinpoint*.
- Tasas estandarizadas de mortalidad por edad.

Resultados

Figura 1. Tasa de suicidio por cada 100.000 habitantes por sexo, España y Andalucía 1980-2015



Fuente. Elaboración propia a partir de estadísticas de defunciones del MNP (INE) y del IECA.

Resultados

Tabla 1. Modelos de regresión joinpoint ajustados por edad. España y Andalucía, 1980-2014

España						
	<i>Período 1</i>	<i>APC</i>	<i>Período 2</i>	<i>APC</i>	<i>Período 3</i>	<i>APC</i>
Hombres	1980-1987	7,19*	1987-2011	-0,59*	2011-2014	3,33
Mujeres	1980-1987	8,22*	1987-2011	-2,22*	2011-2014	7,39
Andalucía						
	<i>Período 1</i>	<i>APC</i>	<i>Período 2</i>	<i>APC</i>	<i>Período 3</i>	<i>APC</i>
Hombres	1980-1985	10,32	1985-2003	-0,85	2003-2014	-1,56
Mujeres	1980-1985	11,85	1985-2011	-0,61	2011-2014	-6,24

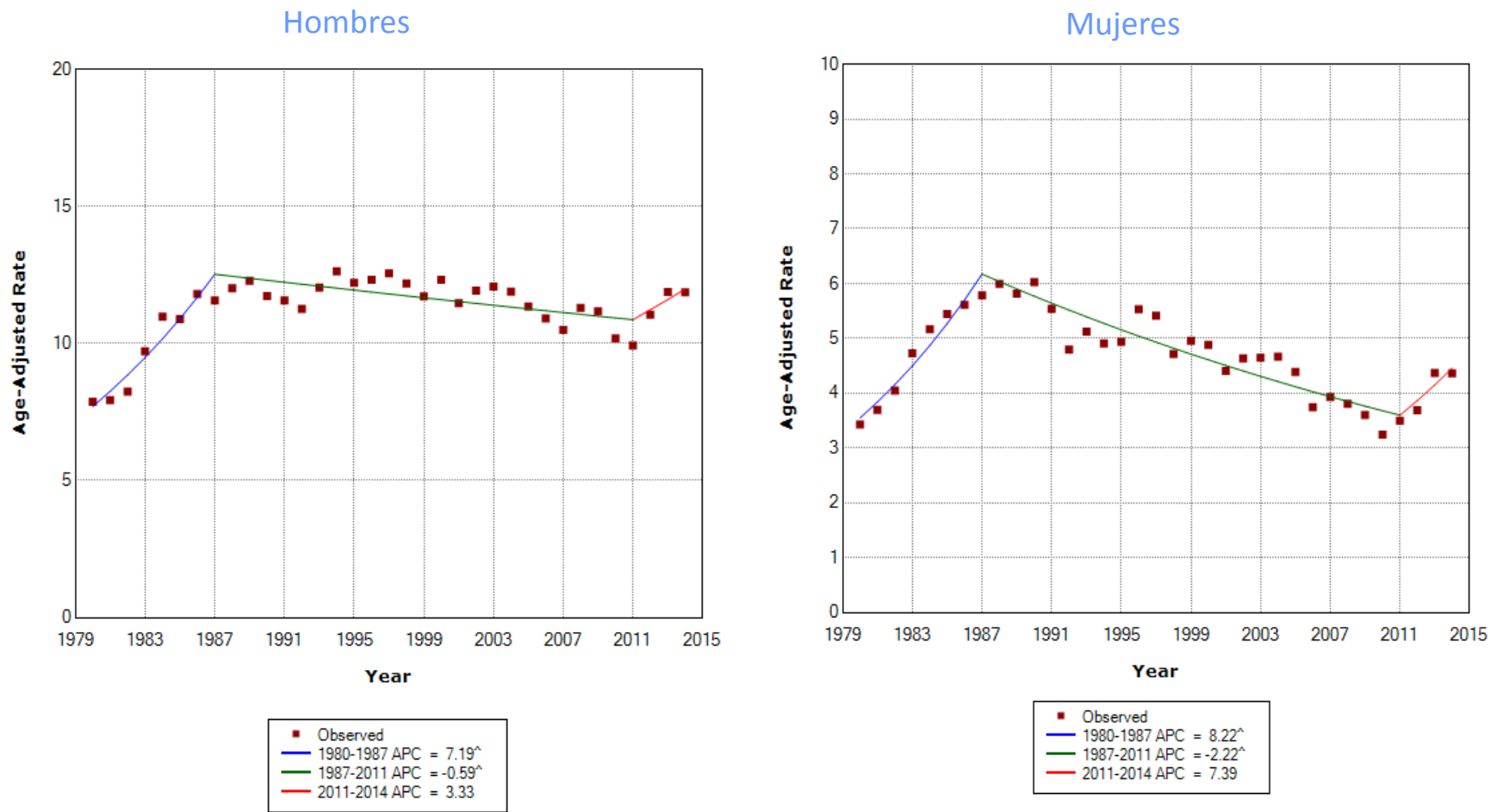
APC: porcentaje de cambio anual en cada período.

* APC estadísticamente significativo, $p < 0,05$.

Fuente. Elaboración propia a partir de estadísticas de defunciones del MNP (INE)

Resultados

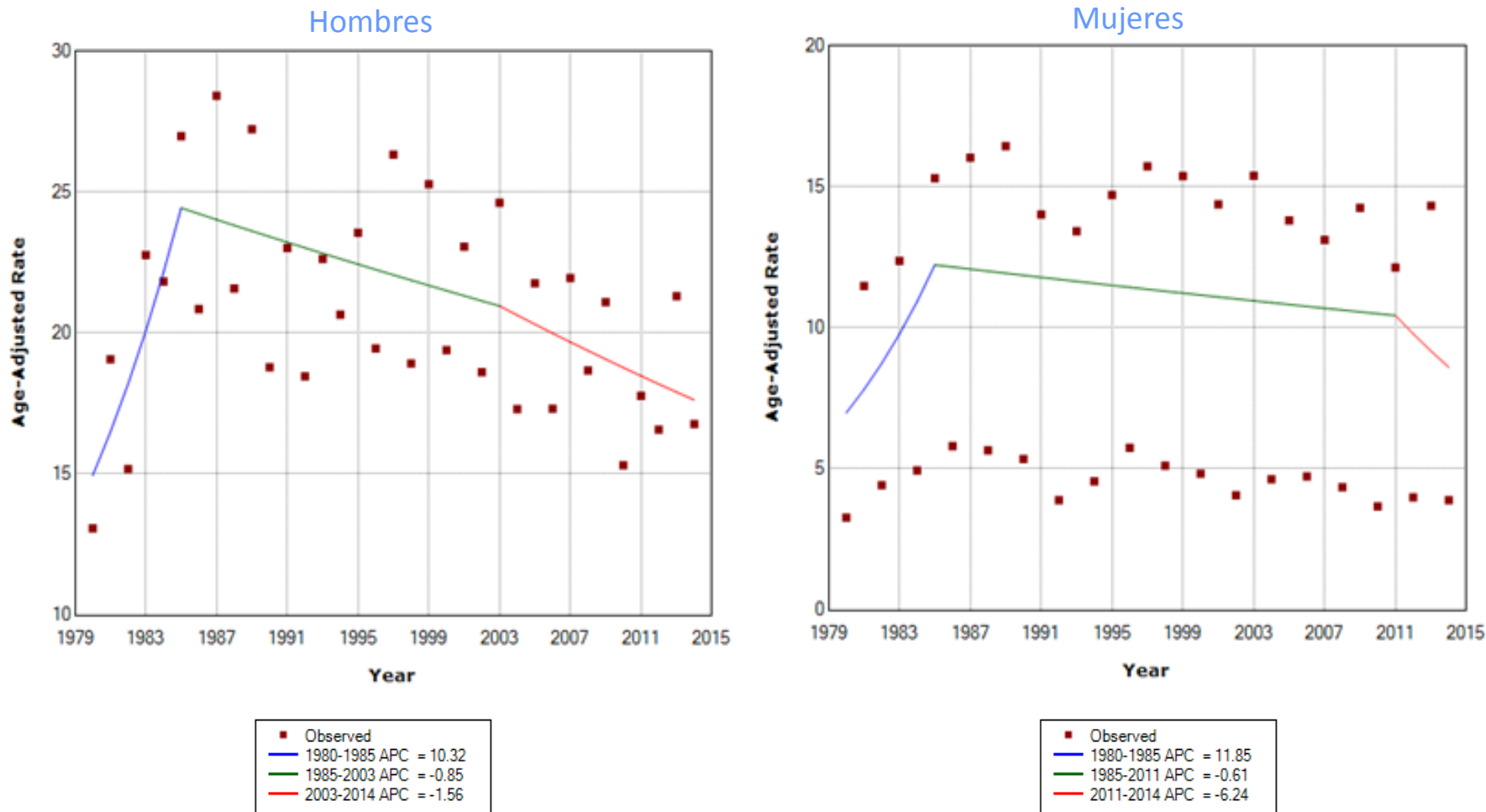
Figura 2. Identificación de tendencias temporales de la mortalidad por suicidio usando modelos de regresión joinpoint ajustado por edad y según sexo. **España, 1980-2014**



Fuente. Elaboración propia a partir de estadísticas de defunciones del MNP (INE)

Resultados

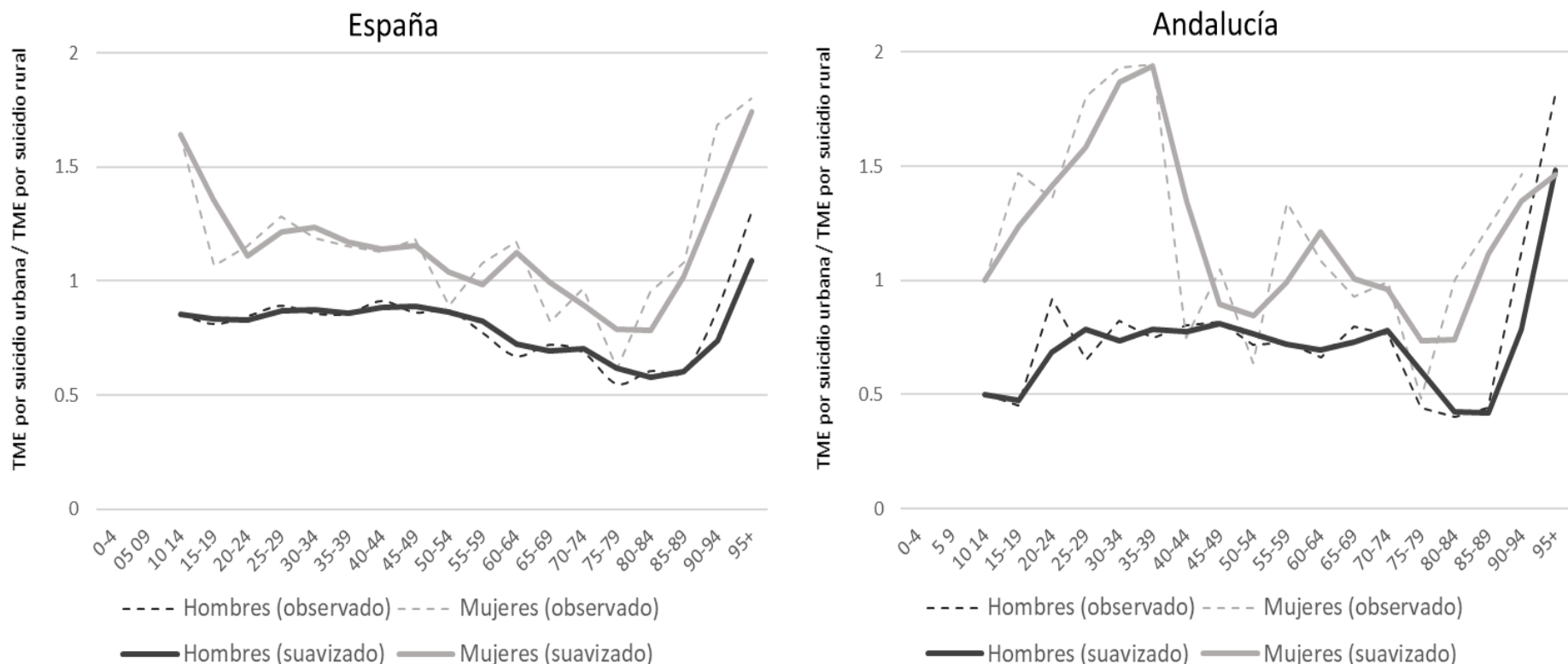
Figura 3. Identificación de tendencias temporales de la mortalidad por suicidio usando modelos de regresión joinpoint ajustado por edad y según sexo. **Andalucía, 1980-2014**



Fuente. Elaboración propia a partir de estadísticas de defunciones del MNP (INE)

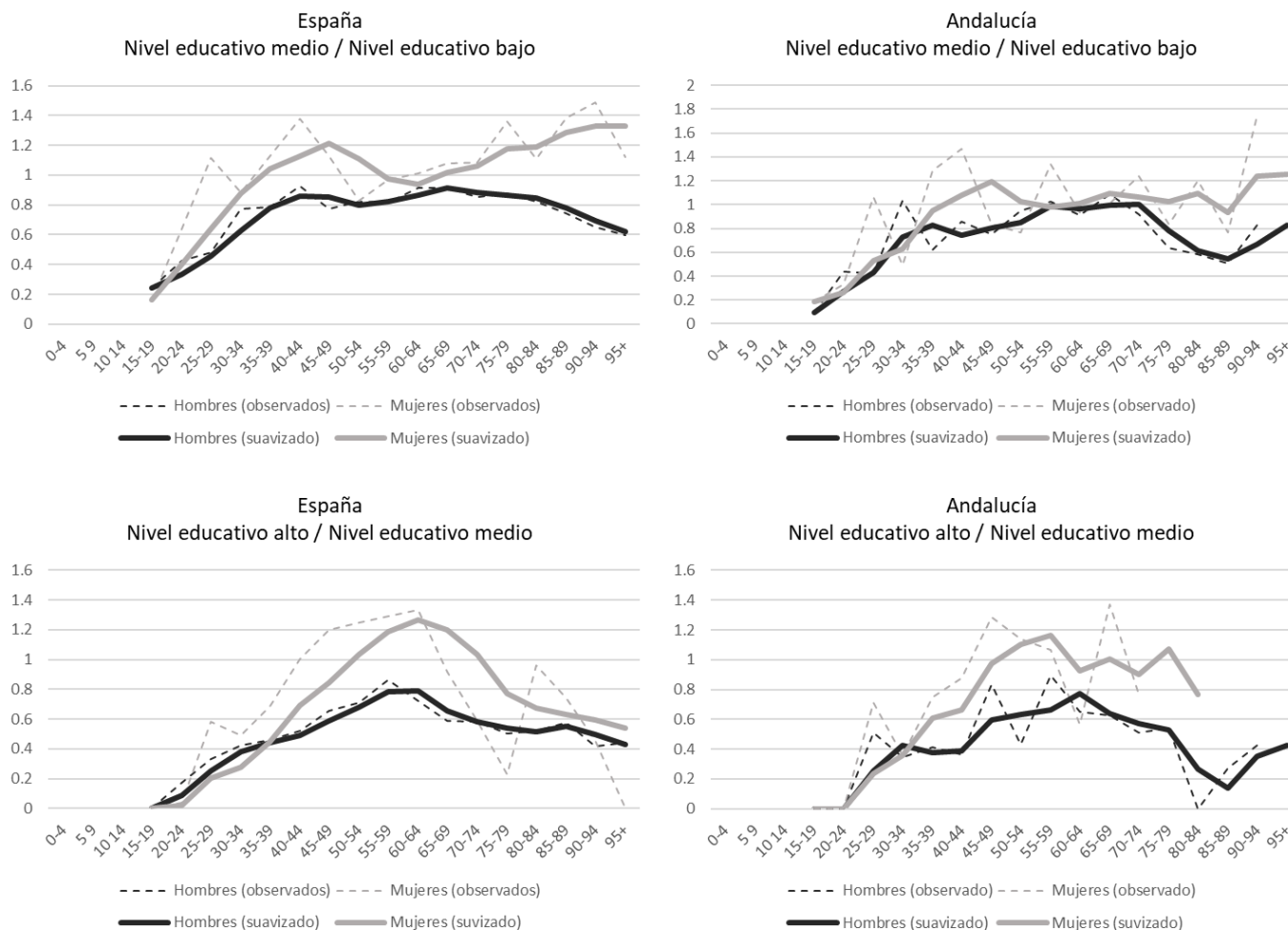
Resultados

Figura 4. Riesgo relativo de mortalidad por suicidio entre áreas urbanas y rurales, según grupos de edad y sexo. España y Andalucía, 2012-2015



Resultados

Figura 5. Riesgo relativo de mortalidad por suicidio por nivel educativo, según edad y sexo. España y Andalucía, 2012-2015



Conclusiones y discusión

Desigualdades ante el suicidio

- Relación entre ciclos económicos y suicidio
 - Mayor impacto sobre las mujeres.
 - Crisis económica de 2008 está provocando un aumento de la incidencia del suicidio en el conjunto de España, pero un descenso en Andalucía.
- Durante la actual crisis económica se mantienen y superponen **diferencias geográficas y socioeconómicas** en la mortalidad por suicidio:
 - Entre los hombres residir en zona rural aumenta las tasas de suicidio,
 - Entre las mujeres jóvenes hay más suicidios entre las que viven en zonas urbanas.
 - Mayor nivel de estudios reduce las tasas de suicidio(sobre todo hombres en edad adulta).
- Implicaciones para la política de prevención del suicidio.



CONGRESO ANDALUZ DE SOCIOLOGÍA

Sociedades y Fronteras

HUELVA 23·24 NOV. 2018

Desigualdades ante el suicidio durante la crisis económica en Andalucía (2012-2015)

Rafael Grande
rgrande@uma.es



UNIVERSIDAD
DE MÁLAGA

Juan Manuel García
jmgrargon@upo.es



La presente investigación ha contado con la financiación de la Fundación Pública Andaluza Centro de Estudios Andaluces en la X Convocatoria de Proyectos, modalidad individual, con el código de referencia PRY184/17 «¿Por qué vivimos menos años y con peor salud en Andalucía?».

